

# Erhebungsbogen

**B**

<b>Projekt</b>	Biotopkartierung Hamburg	<b>Interne Nr.</b>	90505
		<b>DK5   DK5-GK</b>	<b>7038</b> 7040
<b>Handlungsbedarf</b>	Nein	<b>DK5 - Name</b>	Hellbrook
<b>Bearbeitung</b>	MAW	<b>Biotop-Nr.   alt</b>	5 5
<b>Räumliche Abbildung</b>	Fläche	<b>Kartierung</b>	02.06.2015
<b>Anzahl Abschnitte</b>	1	<b>Fläche / Länge [m<sup>2</sup>/m]</b>	8206,6842
		<b>Breite (lineare Abb.) [m]</b>	

<b>Gesetzlicher Schutz</b>	<b>_ kein gesetzl. Schutz kein gesetzlich geschütztes Biotop</b>	<b>Schutz nur teilweise</b>	<b>Nein</b>
----------------------------	--	-----------------------------	-------------

<b>Gesamtbewertung</b>	5	Noch wertvoll, gut entwicklungsfähig
– <b>Alter</b>	5	Biotop mittleren Alters, 20 bis 50 Jahre
– <b>Belastungsgrad</b>	5	Flächenhaft mittlere oder örtlich starke Belastung
– <b>Ökolog. Funktion</b>	5	Bedeutung in einem Biotopkomplex, für den lokalen Biotopverbund oder als Puffer
– <b>Seltenheit</b>	4	Verbr. Biotoptyp ohne biotoptypische Artenvielfalt, Ubiquisten

## Bestandsbeschreibung

Die ehemals wertvolle halbruderale Gras- und Staudenflur auf einer ca. 2m hohen Aufschüttungsfläche ist seit der letzten Aufnahme in ein Gehölz durchgewachsen, und hat damit seine Funktion für das Klee-Widderchen verloren. Als Teil des Grünzuges entlang der Seebek ist diese Gehölz vor allem als Puffer in Richtung der Bebauung der Hamburgischen Schiffbau-Versuchsanstalt von Bedeutung.

## Vorkommen an Biotoptypen

1	TF	Typ	HF	F.Anteil
2	BTYP	Biotoptyp		- gesetzl. Grundl.
3	Zusatz	Zusatz zum Biotoptypen		
4	LRT	Lebensraumtyp		
1	1		Ja	100 %
2	HGZ	Sonstiges Kleingehölz (2000)		
1	2			0 %
2	WP	Pionierwald/ Vorwald (2000)		
1	3			0 %
2	AKN	Neophytenflur (2000)		

## Räumliche Lage

<b>Lagebeschreibung</b>	NE-lich der Gebäude der Schiffbau-Versuchsanstalt		
<b>Nachbarnutzung/en</b>	HSVA; Kleingärten		
<b>Rechtswert (X)</b>	570376	<b>Hochwert (Y)</b>	5938629
<b>Bezirk</b>	Hamburg-Nord	<b>Naturraum</b>	Geestplatten östlich der Alster (696.03)
<b>Stadtteil (OT-Nr.)</b>	Barmbek-Nord (426)	<b>Gemarkung</b>	Barmbek (453)
<b>Digitaler Grünplan</b>	<input checked="" type="checkbox"/> <b>Hafengesamtgebiet</b>	<input type="checkbox"/> <b>Ramsargebiet</b>	<input type="checkbox"/> <b>EG-Vogelschutzgeb.</b>
<b>Ausgleichsflächen</b>	<input type="checkbox"/> <b>Biosphärenreservat</b>	<input type="checkbox"/> <b>Nationalpark</b>	<input type="checkbox"/>
<b>NSG / ND / LSG</b>			
<b>FFH-GEBIET</b>			
<b>Wasserschutzgebiet</b>			

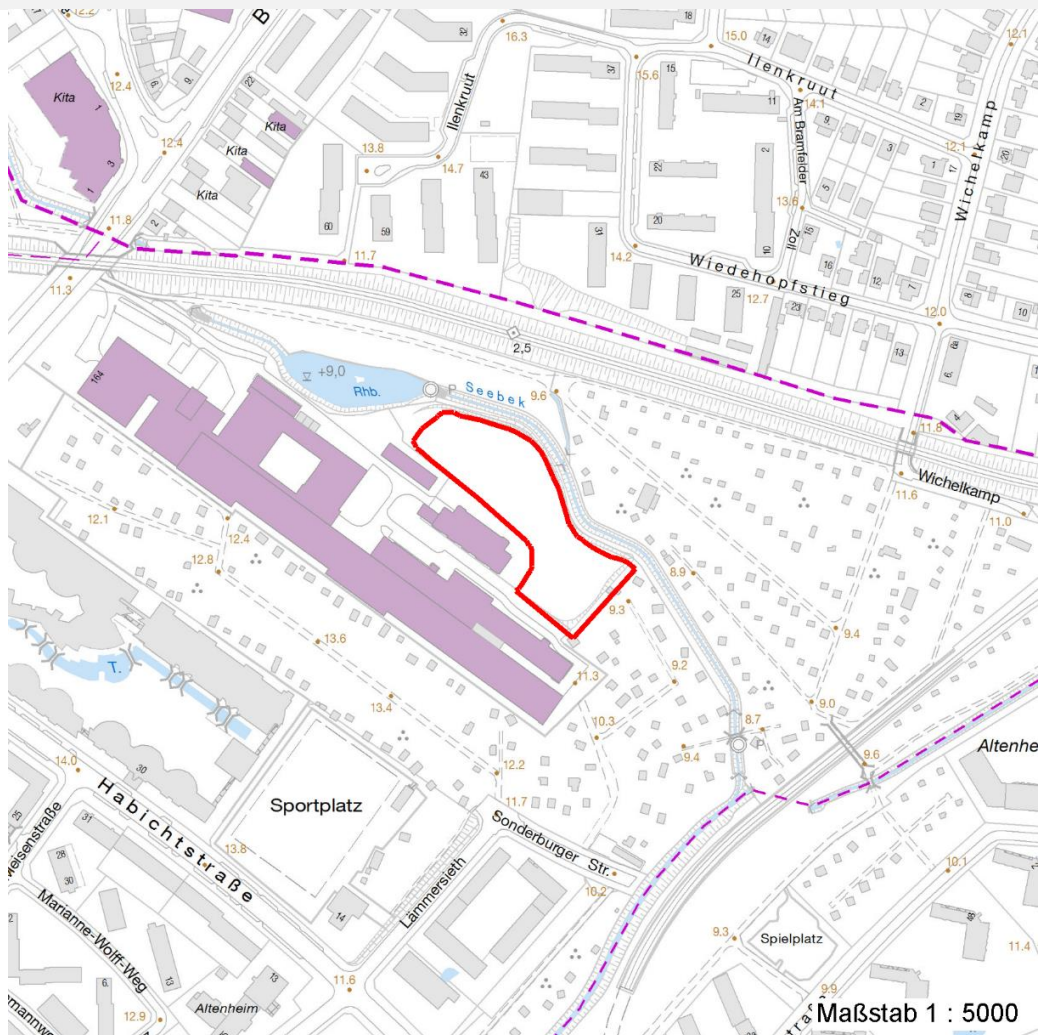
# Erhebungsbogen

**B**

<b>Projekt</b>	Biotopkartierung Hamburg	<b>Interne Nr.</b>	90505
		<b>DK5   DK5-GK</b>	<b>7038</b> 7040
		<b>DK5 - Name</b>	Hellbrook
<b>Handlungsbedarf</b>	Nein	<b>Biotop-Nr.   alt</b>	<b>5</b> 5
<b>Bearbeitung</b>	MAW	<b>Kartierung</b>	02.06.2015
<b>Räumliche Abbildung</b>	Fläche	<b>Fläche / Länge [m<sup>2</sup>/m]</b>	8206,6842
<b>Anzahl Abschnitte</b>	1	<b>Breite (lineare Abb.) [m]</b>	

## Räumliche Lage

### Karte



## Weitere Erhebungsbögen

Interne Nr.	Interne Nr. Zuordnung	DK5	Biotop-Nr.	Kartierung	Zuordnung	DK5 (GK)	Biotop-Nr. (alt)
90505	43234	7038	5	20.08.1998	K	7040	5
90505	43235	7038	5	12.07.2006	K	7040	5

Zuordnung: N = nachfolgende Kartierung, K = weitere Kartierungen (zeitlich vorher oder nachher)

## Foto

Interne Nr.	Index	Dateiname	Aufnahmerichtung
40787	0	7038_5_020615_1.JPG	süd west
40788	0	7038_5_020615_2.JPG	ost
40789	0	7038_5_020615_3.JPG	west
40790	0	7038_5_020615_4.JPG	west
40791	0	7038_5_020615_5.JPG	west
40792	0	7038_5_020615_6.JPG	süd west

# Erhebungsbogen

**B**

<b>Projekt</b>	Biotopkartierung Hamburg		<b>Interne Nr.</b>	90505	
			<b>DK5   DK5-GK</b>	<b>7038</b>	7040
<b>Handlungsbedarf</b>	Nein		<b>DK5 - Name</b>	Hellbrook	
<b>Bearbeitung</b>	MAW	<b>Kopie</b>	Ja	<b>Biotop-Nr.   alt</b>	5   5
<b>Räumliche Abbildung</b>	Fläche		<b>Kartierung</b>	02.06.2015	
<b>Anzahl Abschnitte</b>	1		<b>Fläche / Länge [m<sup>2</sup>/m]</b>	8206,6842	
			<b>Breite (lineare Abb.) [m]</b>		

## Weitere Angaben

Merkmal	Wert
<b>Auswertung</b>	
Gefährdung / Einflüsse	Intensive Nutzung oder Pflege Vertritt punktuell Müll, Gartenabfälle; Nichtsesshaften-Unterkunft auf der Fläche
Wertgesichtspunkte	
zoologisch bedeutsame Strukturen	Blütenreiche Fluren
Bedeutung für Tiergruppe	Heuschrecken Spinnen Insekten, allgemein Tagfalter
Maßnahmen	Beseitigen von Müll, Gartenabfällen u.a  Gehölzanflug beseitigen

## Foto

<b>Fotodatei</b>	7038_5_020615_1.JPG	<b>Fotodatei</b>	7038_5_020615_2.JPG
<b>Bildbeschreibung</b>	die ehemalige Brache ist zu einem Gehölz durchgewachsen	<b>Bildbeschreibung</b>	der Gehölzstreifen dient auch als Puffer zwischen Seebek und Institut
<b>Aufnahmerichtung</b>	süd west	<b>Aufnahmerichtung</b>	ost





# Erhebungsbogen

**B**

<b>Projekt</b>	Biotopkartierung Hamburg	<b>Interne Nr.</b>	90505
		<b>DK5   DK5-GK</b>	<b>7038</b> 7040
<b>Handlungsbedarf</b>	Nein	<b>DK5 - Name</b>	Hellbrook
<b>Bearbeitung</b>	MAW	<b>Biotop-Nr.   alt</b>	5 5
<b>Räumliche Abbildung</b>	Fläche	<b>Kartierung</b>	02.06.2015
<b>Anzahl Abschnitte</b>	1	<b>Fläche / Länge [m<sup>2</sup>/m]</b>	8206,6842
		<b>Breite (lineare Abb.) [m]</b>	

## Foto

<b>Fotodatei</b>	7038_5_020615_3.JPG	<b>Fotodatei</b>	7038_5_020615_4.JPG
<b>Bildbeschreibung</b>		<b>Bildbeschreibung</b>	
<b>Aufnahmerichtung</b>	west	<b>Aufnahmerichtung</b>	west



## Teilflächenbeschreibung

<b>Teilflächentyp</b>		<b>Teilflächen-Nr.</b>	1
<b>Biotoptyp</b>	Sonstiges Kleingehölz (2000)	<b>Biotoptyp</b>	HGZ
- <b>Zusatz</b>		- <b>gesetzl. Grundl.</b>	
<b>FFH-LRT</b>		<b>FFH-LRT</b>	
<b>Beschreibung</b>	Standort: Substrat: Erde, Schutt, z.T. Sand (künstlich)	<b>Entw.potential LRT</b>	
		<b>Hauptfläche</b>	Ja
		<b>Flächenanteil</b>	100 %
		<b>FFH-Unters.Fläche</b>	Nein
		<b>Saatgutfläche</b>	Nein

## Weitere Angaben

Merkmal	Wert
<b>Boden</b>	
Feuchte	6 - mäßig feucht und wechselfeucht
Stickstoffgehalt	5 - mäßig stickstoffarm
<b>Standort, Relief</b>	
Relief	Aufschüttung, uneben
Belichtung	8 - sonnig
Luft	windberuhigt
<b>Veg. - Deckg./Ant.</b>	
Gesamt	99 %
1. Baumschicht	70 %
2. Baumschicht	20 %
Strauchschicht	20 %
1. Krautschicht	20 %
Mooschicht	5 %



# Erhebungsbogen

**B**

<b>Projekt</b>	Biotopkartierung Hamburg	<b>Interne Nr.</b>	90505
		<b>DK5   DK5-GK</b>	<b>7038</b> 7040
<b>Handlungsbedarf</b>	Nein	<b>DK5 - Name</b>	Hellbrook
<b>Bearbeitung</b>	MAW	<b>Biotop-Nr.   alt</b>	5 5
<b>Räumliche Abbildung</b>	Fläche	<b>Kartierung</b>	02.06.2015
<b>Anzahl Abschnitte</b>	1	<b>Fläche / Länge [m<sup>2</sup>/m]</b>	8206,6842
		<b>Breite (lineare Abb.) [m]</b>	

## Teilflächenbeschreibung

<b>Teilflächentyp</b>		<b>Teilflächen-Nr.</b>	2
<b>Biotoptyp</b>	Pionierwald/ Vorwald (2000)	<b>Biotoptyp</b>	WP
- Zusatz		- gesetzl. Grundl.	
<b>FFH-LRT</b>		<b>FFH-LRT</b>	
<b>Beschreibung</b>		<b>Entw.potential LRT</b>	
		<b>Hauptfläche</b>	
		<b>Flächenanteil</b>	0 %
		<b>FFH-Unters.Fläche</b>	Nein
		<b>Saatgutfläche</b>	Nein

## Teilflächenbeschreibung

<b>Teilflächentyp</b>		<b>Teilflächen-Nr.</b>	3
<b>Biotoptyp</b>	Neophytenflur (2000)	<b>Biotoptyp</b>	AKN
- Zusatz		- gesetzl. Grundl.	
<b>FFH-LRT</b>		<b>FFH-LRT</b>	
<b>Beschreibung</b>		<b>Entw.potential LRT</b>	
		<b>Hauptfläche</b>	
		<b>Flächenanteil</b>	0 %
		<b>FFH-Unters.Fläche</b>	Nein
		<b>Saatgutfläche</b>	Nein