

# Erhebungsbogen

**B**

<b>Projekt</b>	Biotopkartierung Hamburg	<b>Interne Nr.</b>	90500
		<b>DK5   DK5-GK</b>	<b>7038</b> 7040
<b>Handlungsbedarf</b>	Nein	<b>DK5 - Name</b>	Hellbrook
<b>Bearbeitung</b>	MAW	<b>Biotop-Nr.   alt</b>	<b>4</b> 4
<b>Räumliche Abbildung</b>	Fläche	<b>Kartierung</b>	17.07.2015
<b>Anzahl Abschnitte</b>	1	<b>Fläche / Länge [m<sup>2</sup>/m]</b>	1964,8698
		<b>Breite (lineare Abb.) [m]</b>	

**Gesetzlicher Schutz** § 30 (2) 1.2 Natürliche oder naturnahe stehende Gewässer **Schutz nur teilweise** **Nein**

<b>Gesamtbewertung</b>	7	Besonders wertvoll
– <b>Alter</b>	5	Biotop mittleren Alters, 20 bis 50 Jahre
– <b>Belastungsgrad</b>	6	Flächenhaft geringe oder örtlich stärkere oder Vorbelastung mit deutlichem Einfluß
– <b>Ökolog. Funktion</b>	7	Sehr hohe Bedeutung in einem Biotopkomplex, für den lokalen Biotopverbund oder als Puffer
– <b>Seltenheit</b>	6	Seltener Biotoptyp, ohne seltene oder bedrohte Pflges., ungesättigtes Artenspektrum, reliktsische RL-Arten

## Bestandsbeschreibung

Im Zuge der Renaturierung der Seebek bzw. der Massnahmen durch den Nabu in diesem Sinne, wurde dieses Kleingewässer ebenso wie die am südlichen Ende vorbeigeleitete Seebek renaturiert. Der Müll wurde entfernt, das Gelände eingezäunt, was vor allem den Vertritt durch Hunde und deren BesitzerInnen verhindert. Der noch 2006 beschriebene vermüllte und beschattete Zustand wurde in der Zwischenzeit behoben. Durch das Zurückschneiden der Weiden und Erlen hat sich ein schöner Ufersaum aus zottigem Weidenröschen, Rohrkolben und Blutweiderich entwickelt. Auf den Schlammflächen kommt Rorippa auf. Dennoch scheint die Seebek soviel Nährstoffe mit sich zu führen, dass in manchen Bereichen Algenflocken im Wasser schweben und das Wasser trüben.

Eine flache Schlammsinsel ragt im SW meist aus dem Wasser; dort hat sich eine Hochstaudenflur entwickelt. Lokal ist die Pestwurz häufig. Im Wasser hält sich ein wenig Sumpf-Wasserstern (RL 3). Groß und Kleinlibellen wurden beobachtet.

Aufgrund des inzwischen recht naturnahen Zustands des Gewässers genießt es den Schutz nach § 28.

Auf Grund der fehlenden Arten des Magnopotamions bzw. Hydrocharitons kein LRT 3150

## Vorkommen an Biotoptypen

1	TF	Typ	HF	F.Anteil
2	BTYP	Biotoptyp		- gesetzl. Grundl.
3	Zusatz	Zusatz zum Biotoptypen		
4	LRT	Lebensraumtyp		
1	1		Ja	70 %
2	SEG	Angelegte Kleingewässer, klein, naturnah, nährstoffreich (2000)		
4	kein LRT	kein Lebensraumtyp nach FFH-Richtlinie		
1	2			30 %
2	NHR	Feuchte Hochstaudenflur nährstoffreicher Standorte (2000)		
4	kein LRT	kein Lebensraumtyp nach FFH-Richtlinie		

## Räumliche Lage

<b>Lagebeschreibung</b>	Seebek E-lich der Bramfelder Straße, S-lich der U-Bahnstrecke	<b>Hochwert (Y)</b>	5938718
<b>Nachbarnutzung/en</b>	Fußweg / Parkanlage	<b>Naturraum</b>	Geestplatten östlich der Alster (696.03)
<b>Rechtswert (X)</b>	570258	<b>Gemarkung</b>	Barmbek (453)
<b>Bezirk</b>	Hamburg-Nord		
<b>Stadtteil (OT-Nr.)</b>	Barmbek-Nord (426)		
14.04.2020			

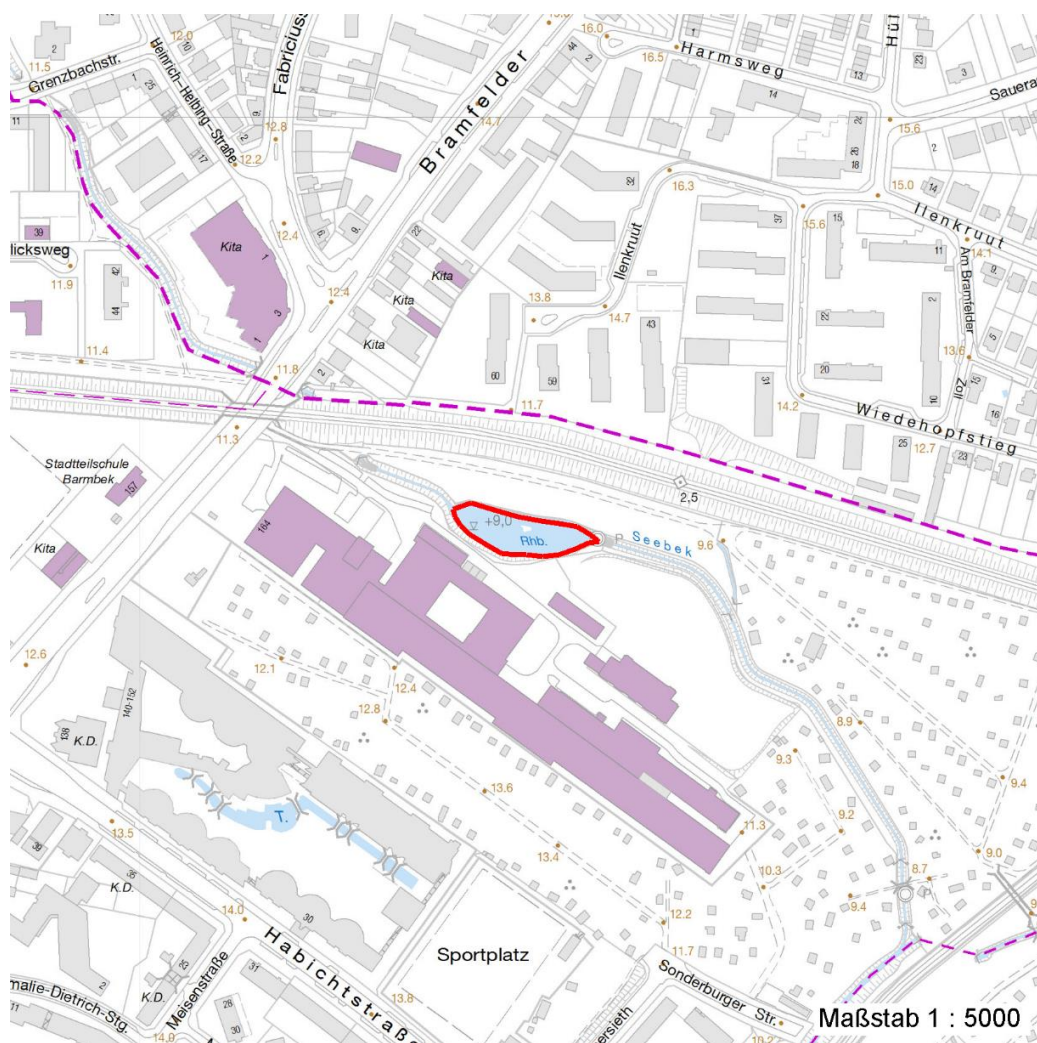
# Erhebungsbogen

**B**

<b>Projekt</b>	Biotopkartierung Hamburg		<b>Interne Nr.</b>	90500
			<b>DK5   DK5-GK</b>	7038 7040
			<b>DK5 - Name</b>	Hellbrook
<b>Handlungsbedarf</b>	Nein		<b>Biotop-Nr.   alt</b>	4 4
<b>Bearbeitung</b>	MAW	<b>Kopie</b> Ja	<b>Kartierung</b>	17.07.2015
<b>Räumliche Abbildung</b>	Fläche		<b>Fläche / Länge [m<sup>2</sup>/m]</b>	1964,8698
<b>Anzahl Abschnitte</b>	1		<b>Breite (lineare Abb.) [m]</b>	

## Räumliche Lage

<b>Digitaler Grünplan</b>	<input type="checkbox"/>	<b>Hafengesamtgebiet</b>	<input type="checkbox"/>	<b>Ramsargebiet</b>	<input type="checkbox"/>	<b>EG-Vogelschutzgeb.</b>	<input type="checkbox"/>
<b>Ausgleichsflächen NSG / ND / LSG</b>	<input checked="" type="checkbox"/>	<b>Biosphärenreservat</b>	<input type="checkbox"/>	<b>Nationalpark</b>	<input type="checkbox"/>		
<b>FFH-GEBIET</b>							
<b>Wasserschutzgebiet</b>							
<b>Karte</b>							



## Weitere Erhebungsbögen

Interne Nr.	Interne Nr. Zuordnung	DK5	Biotop-Nr.	Kartierung	Zuordnung	DK5 (GK)	Biotop-Nr. (alt)
90500	43278	7038	4	25.09.1998	K	7040	4
90500	43279	7038	4	10.07.2006	K	7040	4

Zuordnung: N = nachfolgende Kartierung, K = weitere Kartierungen (zeitlich vorher oder nachher)

## Foto

Interne Nr.	Index	Dateiname	Aufnahmerichtung
40722	0	7038_4_170715_1.JPG	ost

# Erhebungsbogen

**B**

<b>Projekt</b>	Biotopkartierung Hamburg		<b>Interne Nr.</b>	90500	
			<b>DK5   DK5-GK</b>	<b>7038</b>	7040
<b>Handlungsbedarf</b>	Nein		<b>DK5 - Name</b>	Hellbrook	
<b>Bearbeitung</b>	MAW	<b>Kopie</b>	Ja	<b>Biotop-Nr.   alt</b>	4   4
<b>Räumliche Abbildung</b>	Fläche		<b>Kartierung</b>	17.07.2015	
<b>Anzahl Abschnitte</b>	1		<b>Fläche / Länge [m<sup>2</sup>/m]</b>	1964,8698	
			<b>Breite (lineare Abb.) [m]</b>		

## Foto

Interne Nr.	Index	Dateiname	Aufnahmerichtung
40723	0	7038_4_170715_2.JPG	nord ost
40724	0	7038_4_170715_3.JPG	nord ost
40725	0	7038_4_170715_4.JPG	süd
40726	0	7038_4_170715_5.JPG	süd
40727	0	7038_4_170715_6.JPG	nord ost
40728	0	7038_4_170715_7.JPG	süd
40729	0	7038_4_170715_8.JPG	süd
40730	0	7038_4_170715_9.JPG	süd
40731	0	7038_4_170715_10.JPG	süd ost
40732	0	7038_4_170715_11.JPG	süd west
40733	0	7038_4_170715_12.JPG	süd west
40734	0	7038_4_170715_13.JPG	süd ost
40735	0	7038_4_170715_14.JPG	süd ost
40736	0	7038_4_170715_15.JPG	west
40737	0	7038_4_170715_16.JPG	nord west
40738	0	7038_4_170715_17.JPG	süd

## Weitere Angaben

Merkmal	Wert
<b>Auswertung</b>	
Gefährdung / Einflüsse	Eutrophierung Vertritt Müll
Wertgesichtspunkte	Bedeutung für den Biotopverbund Bedeutung für die Erholung
Bedeutung für Tiergruppe	Libellen
Maßnahmen	Wassergebundene Insekten behutsame Entschlammung Beseitigen von Müll, Gartenabfällen u.a regelmäßiges Zurückschneiden der Weiden um eine zu starke Beschattung der Wasserfläche zu vermeiden

# Erhebungsbogen

**B**

<b>Projekt</b>	Biotopkartierung Hamburg		<b>Interne Nr.</b>	90500	
			<b>DK5   DK5-GK</b>	<b>7038</b>	7040
<b>Handlungsbedarf</b>	Nein		<b>DK5 - Name</b>	Hellbrook	
<b>Bearbeitung</b>	MAW	<b>Kopie</b>	Ja	<b>Biotop-Nr.   alt</b>	4   4
<b>Räumliche Abbildung</b>	Fläche		<b>Kartierung</b>	17.07.2015	
<b>Anzahl Abschnitte</b>	1		<b>Fläche / Länge [m<sup>2</sup>/m]</b>	1964,8698	
			<b>Breite (lineare Abb.) [m]</b>		

## Foto

**Fotodatei** 7038\_4\_170715\_1.JPG  
**Bildbeschreibung** Durch den niedrigen Wasserstand im Sommer 2015 lagen einige Schlammröhren frei  
**Aufnahmerichtung** ost



**Fotodatei** 7038\_4\_170715\_2.JPG  
**Bildbeschreibung** Im Bereich der Parkanlage hat das Gewässer ein recht steiles Ufer  
**Aufnahmerichtung** nord ost

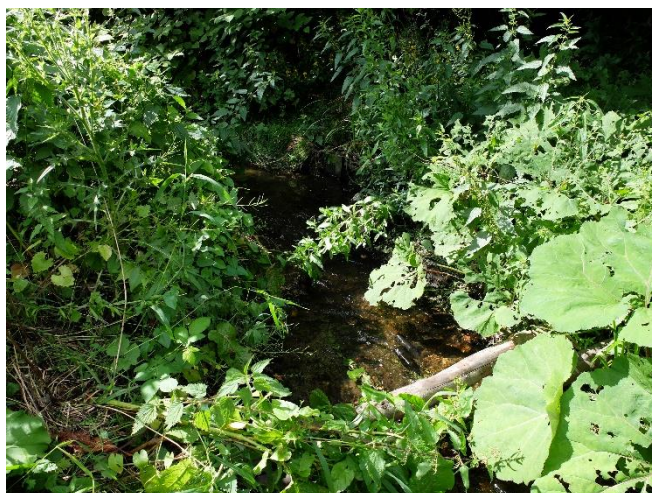


## Foto

**Fotodatei** 7038\_4\_170715\_3.JPG  
**Bildbeschreibung**  
**Aufnahmerichtung** nord ost



**Fotodatei** 7038\_4\_170715\_4.JPG  
**Bildbeschreibung** der größere Teil der Wassermenge wird am südlichen Rand des Rückhaltebeckens im Bett der Seebek am Rückhaltebecken vorbei geführt  
**Aufnahmerichtung** süd



# Erhebungsbogen

**B**

<b>Projekt</b>	Biotopkartierung Hamburg	<b>Interne Nr.</b>	90500
		<b>DK5   DK5-GK</b>	<b>7038</b> 7040
<b>Handlungsbedarf</b>	Nein	<b>DK5 - Name</b>	Hellbrook
<b>Bearbeitung</b>	MAW	<b>Biotop-Nr.   alt</b>	4 4
<b>Räumliche Abbildung</b>	Fläche	<b>Kartierung</b>	17.07.2015
<b>Anzahl Abschnitte</b>	1	<b>Fläche / Länge [m²/m]</b>	1964,8698
		<b>Breite (lineare Abb.) [m]</b>	

## Teilflächenbeschreibung

<b>Teilflächentyp</b>		<b>Teilflächen-Nr.</b>	1
<b>Biotoptyp</b>	Angelegte Kleingewässer, klein, naturnah, nährstoffreich (2000)	<b>Biotoptyp</b>	SEG
<b>- Zusatz</b>		<b>- gesetzl. Grundl.</b>	
<b>FFH-LRT</b>	kein Lebensraumtyp nach FFH-Richtlinie	<b>FFH-LRT</b>	kein LRT
<b>Beschreibung</b>		<b>Entw.potential LRT</b>	
		<b>Hauptfläche</b>	Ja
		<b>Flächenanteil</b>	70 %
		<b>FFH-Unters.Fläche</b>	Nein
		<b>Saatgutfläche</b>	Nein

## Weitere Angaben

Merkmal	Wert
<b>Boden</b>	
Feuchte	11 - flaches Gewässer
Stickstoffgehalt	8 - sehr stickstoffreich
<b>Gewässer</b>	
Wasserführung	w - wechselnde Wasserstände
Trübung	s - starke Trübung
Geruch	Fäulnis
<b>Standort, Relief</b>	
Böschungsneigung	steil - 1:1 bis 1:2
Belichtung	7 - halbsonnig
Luft	windberuhigt
<b>Veg. - Deckg./Ant.</b>	
Gesamt	90 %
1. Baumschicht	70 %
Strauchschicht	30 %
1. Krautschicht	75 %

## Zeigerwerte der Pflanzenartenliste (Auswertung)

<b>Standort</b>	<b>Belichtung</b>	halbsonnig	6,9
<b>Boden</b>	<b>Feuchte</b>	naß	7,9
	<b>Stickstoff (N)</b>	stickstoffreich	6,7
	<b>Reaktion</b>	neutral	6,6
<b>Vegetation</b>	<b>Mahdverträglichkeit</b>	schnittempfindlich bis mäßig schnittverträglich	4,3
<b>Zeigerwerte</b>	<b>Futterwert</b>	sehr geringwertiges Futter	2
	<b>Wechselfeuchteanzeiger</b>		6
	<b>Giftpflanzen</b>		3
	<b>Überschw.anzeiger</b>		9

## Pflanzenartenliste

Gruppe / Pflanzenart														Rote Liste			
	MS	M	W	Vs	St	PA	Ph	Sz	VS	V	G	cf	§	HH	ND	SH	D
Tracheobionta (Gefäßpflanzen)																	

# Erhebungsbogen

**B**

<b>Projekt</b>	Biotopkartierung Hamburg	<b>Interne Nr.</b>	90500
		<b>DK5   DK5-GK</b>	<b>7038</b> 7040
<b>Handlungsbedarf</b>	Nein	<b>DK5 - Name</b>	Hellbrook
<b>Bearbeitung</b>	MAW	<b>Biotop-Nr.   alt</b>	<b>4</b> 4
<b>Räumliche Abbildung</b>	Fläche	<b>Kartierung</b>	17.07.2015
<b>Anzahl Abschnitte</b>	1	<b>Fläche / Länge [m<sup>2</sup>/m]</b>	1964,8698
		<b>Breite (lineare Abb.) [m]</b>	

## Pflanzenartenliste

Gruppe / Pflanzenart	MS	M	W	Vs	St	PA	Ph	Sz	VS	V	G	cf	§	Rote Liste				
														HH	ND	SH	D	
Alisma plantago-aquatica (Gewöhnlicher Froschlöffel)	7	l																
Alnus glutinosa (Schwarz-Erle)	7	h																
Arctium lappa (Große Klette)	7	w																
Barbarea stricta (Steifes Barbenkraut)	7	w																
Betula pendula (Hänge-Birke)	7	z																
Callitriche palustris agg. (Artengruppe Sumpf-Wasserstern)	7	l															3	
Calystegia sepium (Zaun-Winde)	7	z																
Carex hirta (Behaarte Segge)	7	z																
Cirsium arvense (Acker-Kratzdistel)	7	h																
Cornus alba (Weißer (Tartarischer) Hartriegel)	7	w																
Epilobium ciliatum (Drüsiges Weidenröschen)	7	w																
Epilobium hirsutum (Zottiges Weidenröschen)	7	w																
Geranium pratense (Wiesen-Storchschnabel)	7	w																
Glyceria fluitans (Flutender Schwaden)	7	w																
Helianthus tuberosus (Topinambur)	7	l																
Holcus lanatus (Wolliges Honiggras)	7	w																
Impatiens glandulifera (Drüsiges Springkraut)	7	z																
Iris pseudacorus (Gelbe Schwertlilie)	7	w															b	
Juncus articulatus (Glieder-Binse)	7	l																
Juncus effusus (Flatter-Binse)	7	z																
Lathyrus pratensis (Wiesen-Platterbse)	7	z																
Lemna trisulca (Dreifurchige Wasserlinse)	7	l															V	
Leucanthemum vulgare (Frühe Wiesen-Margerite)	7	w																V
Lycopus europaeus (Gewöhnlicher Wolfstrapp)	7	z																
Lysimachia vulgaris (Gewöhnlicher Gilbweiderich)	7	z																
Lythrum salicaria (Blut-Weiderich)	7	l																
Petasites hybridus (Gewöhnliche Pestwurz)	7	l																
Phalaris arundinacea (Rohr-Glanzgras)	7	z																
Phleum pratense (Wiesen-Lieschgras)	7	z																
Plantago lanceolata (Spitz-Wegerich)	7	w																
Poa pratensis (Wiesen-Rispengras)	7	w																
Poa trivialis (Gewöhnliches Rispengras)	7	z																
Populus x canadensis (Hybrid-Pappel)	7	z																
Potentilla anserina (Gänse-Fingerkraut)	7	w																
Prunus spinosa (Schlehe)	7	w																
Quercus robur (Stiel-Eiche)	7	w																
Ranunculus repens (Kriechender Hahnenfuß)	7	z																
Ribes rubrum (Rote Johannisbeere)	7	w																
Rorippa sylvestris (Wilde Sumpfkresse)	7	l																
Rubus fruticosus agg. (Artengruppe Echte Brombeere)	7	w																
Rumex obtusifolius (Stumpfbblätteriger Ampfer)	7	w																
Salix spec. (Weide)	7	z																
Salix x sepulcralis (Trauer-Weide)	7	w																
Scirpus sylvaticus (Wald-Simse)	7	z																V
Scrophularia nodosa (Knotige Braunwurz)	7	z																
Typha latifolia (Breitblättriger Rohrkolben)	7	l																

# Erhebungsbogen

**B**

<b>Projekt</b>	Biotopkartierung Hamburg	<b>Interne Nr.</b>	90500
		<b>DK5   DK5-GK</b>	<b>7038</b> 7040
<b>Handlungsbedarf</b>	Nein	<b>DK5 - Name</b>	Hellbrook
<b>Bearbeitung</b>	MAW	<b>Biotop-Nr.   alt</b>	4 4
<b>Räumliche Abbildung</b>	Fläche	<b>Kartierung</b>	17.07.2015
<b>Anzahl Abschnitte</b>	1	<b>Fläche / Länge [m<sup>2</sup>/m]</b>	1964,8698
		<b>Breite (lineare Abb.) [m]</b>	

## Pflanzenartenliste

Gruppe / Pflanzenart	MS	M	W	Vs	St	PA	Ph	Sz	VS	V	G	cf	§	Rote Liste				
														HH	ND	SH	D	
Urtica dioica (Große Brennessel)	7	h																
Veronica beccabunga (Bachbungen-Ehrenpreis)	7	w																
Veronica serpyllifolia (Quendel-Ehrenpreis)	7	w																
Viburnum lantana (Wolliger Schneeball)	7	w																
<b>Anzahl Rote Liste Arten</b>														<b>1</b>	<b>1</b>	<b>2</b>		
<b>Anzahl Arten</b>														<b>50</b>				

MS: Mengensystem; M: Mengenangabe, W: Bewertung der Art (FFH-Monitoring), Vs: Vegetationsschicht, St: Status, PA: Autor Phänologie; Ph: Phänologie, Sz: Soziabilität, VS: Vitalitätssystem; V: Vitalität, G: Geschlecht, cf: unsichere Bestimmung, §: Schutz nach BNatSchG, HH: Rote Liste Hamburg, Nds: Rote Liste Niedersachsen, SH: Rote Liste Schleswig-Holstein, D: Rote Liste Deutschland

## Teilflächenbeschreibung

<b>Teilflächentyp</b>		<b>Teilflächen-Nr.</b>	2
<b>Biotoptyp</b>	Feuchte Hochstaudenflur nährstoffreicher Standorte (2000)	<b>Biotoptyp</b>	NHR
- <b>Zusatz</b>		- <b>gesetzl. Grundl.</b>	
<b>FFH-LRT</b>	kein Lebensraumtyp nach FFH-Richtlinie	<b>FFH-LRT</b>	kein LRT
<b>Beschreibung</b>	Auf etwa einem Drittel der Fläche des Rückhaltebeckens hat sich eine Schlammbank entwickelt, die mit einer dichten Hochstaudenflur bewachsen ist. Erste Weiden und Rosen haben sich angesiedelt, die im Zweifelsfall in den nächsten Jahren zurückgeschnitten werden müssen.	<b>Entw.potential LRT</b>	
		<b>Hauptfläche</b>	
		<b>Flächenanteil</b>	30 %
		<b>FFH-Unters.Fläche</b>	Nein
		<b>Saatgutfläche</b>	Nein

## Zeigerwerte der Pflanzenartenliste (Auswertung)

<b>Standort</b>	<b>Belichtung</b>	halbsonnig bis halbschattig	6,5
<b>Boden</b>	<b>Feuchte</b>	naß	7,9
	<b>Stickstoff (N)</b>	stickstoffreich	7,1
	<b>Reaktion</b>	neutral	6,8
<b>Vegetation</b>	<b>Mahdverträglichkeit</b>	schnittempfindlich bis mäßig schnittverträglich	3,6
<b>Zeigerwerte</b>	<b>Futterwert</b>	geringwertiges Futter	2,6
	<b>Wechselfeuchteanzeiger</b>		3
	<b>Giftpflanzen</b>		1
	<b>Überschw.anzeiger</b>		4

## Pflanzenartenliste

Gruppe / Pflanzenart	MS	M	W	Vs	St	PA	Ph	Sz	VS	V	G	cf	§	Rote Liste				
														HH	ND	SH	D	
<b>Tracheobionta (Gefäßpflanzen)</b>																		
Arctium lappa (Große Klette)	7	w																
Calystegia sepium (Zaun-Winde)	7	w																
Epilobium hirsutum (Zottiges Weidenröschen)	7	l																
Impatiens glandulifera (Drüsiges Springkraut)	7	l																
Iris pseudacorus (Gelbe Schwertlilie)	7	w												b				

# Erhebungsbogen

**B**

<b>Projekt</b>	Biotopkartierung Hamburg	<b>Interne Nr.</b>	90500
		<b>DK5   DK5-GK</b>	<b>7038</b> 7040
<b>Handlungsbedarf</b>	Nein	<b>DK5 - Name</b>	Hellbrook
<b>Bearbeitung</b>	MAW	<b>Biotop-Nr.   alt</b>	<b>4</b> 4
<b>Räumliche Abbildung</b>	Fläche	<b>Kartierung</b>	17.07.2015
<b>Anzahl Abschnitte</b>	1	<b>Fläche / Länge [m<sup>2</sup>/m]</b>	1964,8698
		<b>Breite (lineare Abb.) [m]</b>	

## Pflanzenartenliste

Gruppe / Pflanzenart	MS	M	W	Vs	St	PA	Ph	Sz	VS	V	G	cf	§	Rote Liste				
														HH	ND	SH	D	
Lysimachia vulgaris (Gewöhnlicher Gilbweiderich)	7	l																
Petasites hybridus (Gewöhnliche Pestwurz)	7	l																
Phalaris arundinacea (Rohr-Glanzgras)	7	l																
Rosa spec. (Rose)	7	w																
Salix aurita (Ohr-Weide)	7	w																
Salix spec. (Weide)	7	w																
Scirpus sylvaticus (Wald-Simse)	7	z																V
	<b>Anzahl Rote Liste Arten</b>																	
	<b>Anzahl Arten</b>																	12

MS: Mengensystem; M: Mengenangabe, W: Bewertung der Art (FFH-Monitoring), Vs: Vegetationsschicht, St: Status, PA: Autor Phänologie; Ph: Phänologie, Sz: Soziabilität, VS: Vitalitätssystem; V: Vitalität, G: Geschlecht, cf: unsichere Bestimmung, §: Schutz nach BNatSchG, HH: Rote Liste Hamburg, Nds: Rote Liste Niedersachsen, SH: Rote Liste Schleswig-Holstein, D: Rote Liste Deutschland