

# Erhebungsbogen

**B**

<b>Projekt</b>	Biotopkartierung Hamburg		<b>Interne Nr.</b>	43218
			<b>DK5   DK5-GK</b>	<b>7038</b> 7040
<b>Handlungsbedarf</b>	Nein		<b>DK5 - Name</b>	Hellbrook
<b>Bearbeitung</b>	MLO	<b>Kopie</b> Nein	<b>Biotop-Nr.   alt</b>	<b>13</b> 21
<b>Räumliche Abbildung</b>	Fläche		<b>Kartierung</b>	14.07.2006
<b>Anzahl Abschnitte</b>	1		<b>Fläche / Länge [m²/m]</b>	11550,1928
			<b>Breite (lineare Abb.) [m]</b>	

**Gesetzlicher Schutz**    **\_ kein gesetzl. Schutz kein gesetzlich geschütztes Biotop**    **Schutz nur teilweise**    **Nein**

<b>Gesamtbewertung</b>	6	Wertvoll
– <b>Alter</b>	5	Biotop mittleren Alters, 20 bis 50 Jahre
– <b>Belastungsgrad</b>	5	Flächenhaft mittlere oder örtlich starke Belastung
– <b>Ökolog. Funktion</b>	6	Hohe Bedeutung in einem Biotopkomplex, für den lokalen Biotopverbund oder als Puffer
– <b>Seltenheit</b>	4	Verbr. Biotoptyp ohne biotoptypische Artenvielfalt, Ubiquisten

## Bestandsbeschreibung

Wiese in einer öffentlichen Parkanlage, recht extensiv gepflegt (mehrere Mahden im Jahr), als (nicht umzäunte) Hundewiese ausgewiesen und bestimmungsgemäß stark genutzt.

Halbruderaler Gras- und Staudenflur, die im Frühsommer durch ihren hübschen Blühaspekt mit Wiesen-Storchenschnabel (Herkunft?) auffällt.

Gewöhnliches Rispengras, Knäuelgras, auch Quecke, Rot-Schwingel und Wiesen-Rispengras sind häufige Gräser. Wiesen-Kerbel und Wiesen-Platterbse sind weitere häufige Stauden.

Einige jüngere Gehölze (v.a. Hänge-Birken) sind auf der Fläche verteilt.

Einige Bereiche sind verdichtet / staunass und weisen entsprechende Pflanzenarten auf (Iris, Blutweiderich u.a.).

Es wurden zwar keine Rote-Liste-Arten angetroffen. Dennoch ist es eine für den städtischen Raum schön ausgebildete Wiese, die sich u.a. daher einen Biotopbogen verdient hat.

Die Artenliste fasst die Beobachtungen mehrerer Begehungen zusammen.

## Vorkommen an Biotoptypen

1	TF	Typ	HF	F.Anteil
2	BTYP	Biotoptyp		- gesetzl. Grundl.
3	Zusatz	Zusatz zum Biotoptypen		
4	LRT	Lebensraumtyp		
1	1		Ja	85 %
2	AKM	Halbruderaler Gras- und Staudenflur mittlerer Standorte (2000)		
1	2			15 %
2	AKF	Halbruderaler Gras- und Staudenflur feuchter Standorte (2000)		

## Räumliche Lage

<b>Lagebeschreibung</b>	zwischen Rhb. der Seebek und U-Bahnstrecke	
<b>Nachbarnutzung/en</b>	Fußgängerweg; U-Bahntrasse; Kleingärten	
<b>Rechtswert (X)</b>	570307	<b>Hochwert (Y)</b> 5938721
<b>Bezirk</b>	Hamburg-Nord	<b>Naturraum</b> Geestplatten östlich der Alster (696.03)
<b>Stadtteil (OT-Nr.)</b>	Barmbek-Nord (426)	<b>Gemarkung</b> Barmbek (453)
<b>Digitaler Grünplan</b>	<input checked="" type="checkbox"/> <b>Hafengesamtgebiet</b>	<input type="checkbox"/> <b>Ramsargebiet</b> <input type="checkbox"/> <b>EG-Vogelschutzgeb.</b>
<b>Ausgleichsflächen NSG / ND / LSG</b>	<input checked="" type="checkbox"/> <b>Biosphärenreservat</b>	<input type="checkbox"/> <b>Nationalpark</b>
<b>FFH-GEBIET</b>		
<b>Wasserschutzgebiet</b>		

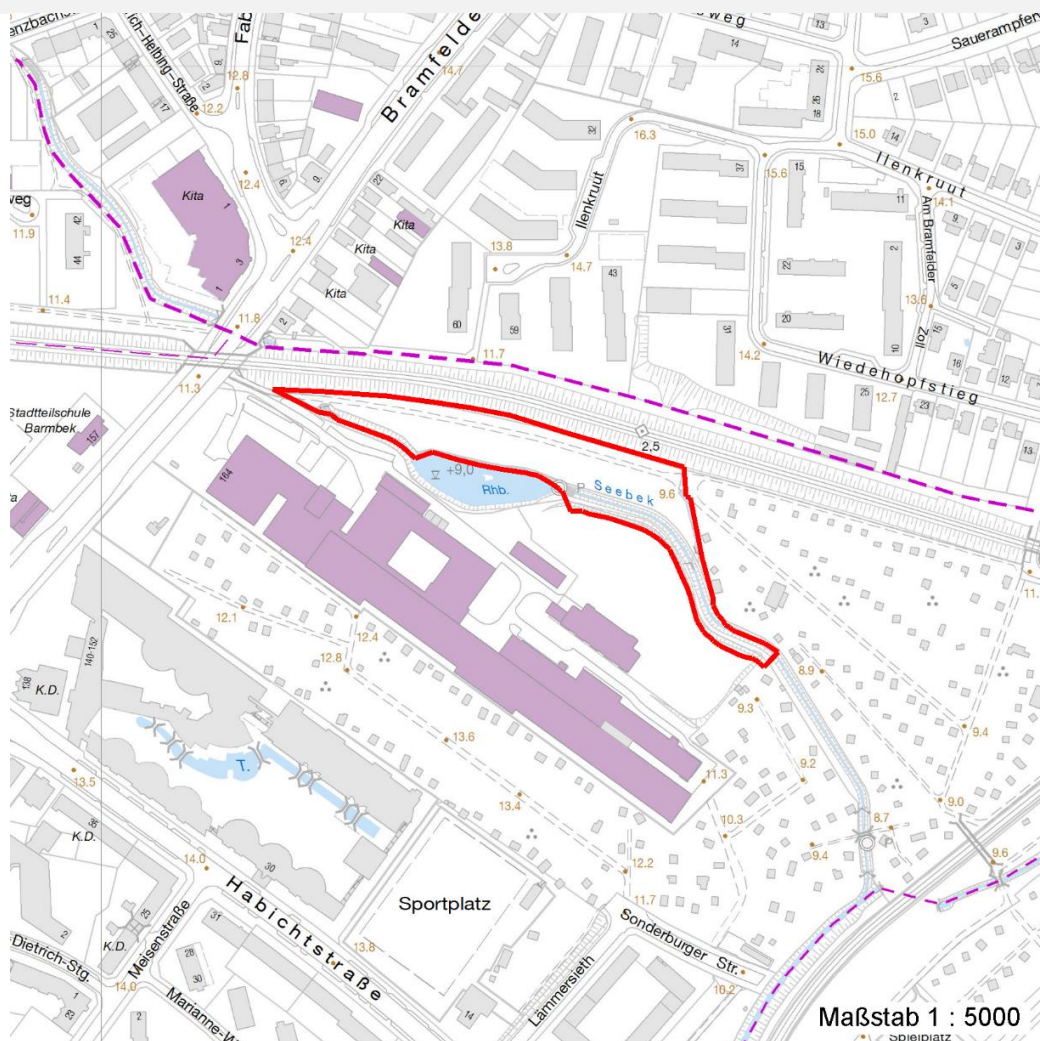
# Erhebungsbogen

**B**

<b>Projekt</b>	Biotopkartierung Hamburg	<b>Interne Nr.</b>	43218
		<b>DK5   DK5-GK</b>	<b>7038</b> 7040
		<b>DK5 - Name</b>	Hellbrook
<b>Handlungsbedarf</b>	Nein	<b>Biotop-Nr.   alt</b>	<b>13</b> 21
<b>Bearbeitung</b>	MLO	<b>Kartierung</b>	14.07.2006
<b>Räumliche Abbildung</b>	Fläche	<b>Fläche / Länge [m<sup>2</sup>/m]</b>	11550,1928
<b>Anzahl Abschnitte</b>	1	<b>Breite (lineare Abb.) [m]</b>	

## Räumliche Lage

### Karte



## Weitere Erhebungsbögen

Interne Nr.	Interne Nr. Zuordnung	DK5	Biotop-Nr.	Kartierung	Zuordnung	DK5 (GK)	Biotop-Nr. (alt)
43218	90504	7038	13	02.06.2015	K	7040	21

Zuordnung: N = nachfolgende Kartierung, K = weitere Kartierungen (zeitlich vorher oder nachher)

## Foto

Interne Nr.	Index	Dateiname	Aufnahmerichtung
4016	0	7038_13_140706_1.JPG	
4017	0	7038_13_140706_2.JPG	

## Weitere Angaben

Merkmal	Wert
<b>Auswertung</b>	
Gefährdung / Einflüsse	Freilaufende Hunde

# Erhebungsbogen

**B**

<b>Projekt</b>	Biotopkartierung Hamburg	<b>Interne Nr.</b>	43218
		<b>DK5   DK5-GK</b>	<b>7038</b> 7040
<b>Handlungsbedarf</b>	Nein	<b>DK5 - Name</b>	Hellbrook
<b>Bearbeitung</b>	MLO	<b>Biotop-Nr.   alt</b>	<b>13</b> 21
<b>Räumliche Abbildung</b>	Fläche	<b>Kartierung</b>	14.07.2006
<b>Anzahl Abschnitte</b>	1	<b>Fläche / Länge [m<sup>2</sup>/m]</b>	11550,1928
		<b>Breite (lineare Abb.) [m]</b>	

## Weitere Angaben

Merkmal	Wert
Wertgesichtspunkte	Vertritt Intensive Nutzung oder Pflege Müll Bedeutung für den Biotopverbund Bedeutung für die Erholung
zoologisch bedeutsame Strukturen	Blütenreiche Fluren
Bedeutung für Tiergruppe	Heuschrecken Tagfalter Spinnen
Maßnahmen	Insekten, allgemein Beseitigen von Müll, Gartenabfällen u.a Zweischnitt-Wiesennutzung - 4.2

## Foto

**Fotodatei** 7038\_13\_140706\_1.JPG

**Bildbeschreibung**  
**Aufnahmerichtung**



**Fotodatei** 7038\_13\_140706\_2.JPG

**Bildbeschreibung**  
**Aufnahmerichtung**



## Teilflächenbeschreibung

<b>Teilflächentyp</b>		<b>Teilflächen-Nr.</b>	1
<b>Biotoptyp</b>	Halbruderale Gras- und Staudenflur mittlerer Standorte (2000)	<b>Biotoptyp</b>	AKM
- <b>Zusatz</b>		- <b>gesetzl. Grundl.</b>	
<b>FFH-LRT</b>		<b>FFH-LRT</b>	
<b>Beschreibung</b>	Standort: Substrat: Erde, Schutt, z.T. Sand (künstlich)	<b>Entw.potential LRT</b>	
		<b>Hauptfläche</b>	Ja
		<b>Flächenanteil</b>	85 %
		<b>FFH-Unters.Fläche</b>	Nein
		<b>Saatgutfläche</b>	Nein

# Erhebungsbogen

**B**

<b>Projekt</b>	Biotopkartierung Hamburg		<b>Interne Nr.</b>	43218	
			<b>DK5   DK5-GK</b>	<b>7038</b>	7040
<b>Handlungsbedarf</b>	Nein		<b>DK5 - Name</b>	Hellbrook	
<b>Bearbeitung</b>	MLO	<b>Kopie</b>	Nein	<b>Biotop-Nr.   alt</b>	<b>13</b> 21
<b>Räumliche Abbildung</b>	Fläche		<b>Kartierung</b>	14.07.2006	
<b>Anzahl Abschnitte</b>	1		<b>Fläche / Länge [m<sup>2</sup>/m]</b>	11550,1928	
			<b>Breite (lineare Abb.) [m]</b>		

## Weitere Angaben

Merkmal	Wert
<b>Boden</b>	
Feuchte	6 - mäßig feucht und wechselfeucht
Stickstoffgehalt	7 - stickstoffreich
<b>Standort, Relief</b>	
Relief	Aufschüttung, uneben
Neigung - Gelände	N1 - sehr schwach geneigt (2-3,5 %)
Belichtung	6 - halbsonnig bis halbschattig
Luft	windberuhigt
<b>Veg. - Deckg./Ant.</b>	
Gesamt	99 %
1. Baumschicht	3 %
Strauchschicht	3 %
1. Krautschicht	99 %
Mooschicht	100 %

## Zeigerwerte der Pflanzenartenliste (Auswertung)

<b>Standort</b>	<b>Belichtung</b>	halbsonnig	6,6
<b>Boden</b>	<b>Feuchte</b>	mäßig feucht und wechselfeucht	6,3
	<b>Stickstoff (N)</b>	stickstoffreich	6,8
	<b>Reaktion</b>	neutral	6,8
<b>Vegetation</b>	<b>Mahdverträglichkeit</b>	mäßig bis gut schnittverträglich (erster Schnitt nicht vor Mitte Juni)	6,2
<b>Zeigerwerte</b>	<b>Futterwert</b>	ausreichende Futterqualität	4,5
	<b>Wechselfeuchteanzeiger</b>		9
	<b>Giftpflanzen</b>		3
	<b>Überschw.anzeiger</b>		6

## Pflanzenartenliste

Gruppe / Pflanzenart	MS	M	W	Vs	St	PA	Ph	Sz	VS	V	G	cf	Rote Liste						
													§	HH	ND	SH	D		
<b>Tracheobionta (Gefäßpflanzen)</b>																			
Acer platanoides (Spitz-Ahorn)	7	w		-		2	j												
Acer pseudoplatanus (Berg-Ahorn)	7	w		-		2	j												
Aegopodium podagraria (Giersch)	7	l		-															
Agrostis capillaris (Rotes Straußgras)	7	w		-		2	j												
Alopecurus pratensis (Wiesen-Fuchsschwanz)	7	z		-															
Anthriscus sylvestris (Wiesen-Kerbel)	7	h		-															
Artemisia vulgaris (Gewöhnlicher Beifuß)	7	w		-															
Betula pendula (Hänge-Birke)	7	z		-															
Bromus inermis (Wehrlose Trespe)	7	z		-															
Calystegia sepium (Zaun-Winde)	7	z		-															
Cardamine pratensis agg. (Artengruppe Wiesen-Schaumkraut)	7	z		-															V
Carex hirta (Behaarte Segge)	7	z		-															
Cirsium arvense (Acker-Kratzdistel)	7	z		-															
Cirsium oleraceum (Kohl-Kratzdistel)	7	l		-															
Dactylis glomerata (Wiesen-Knäuelgras)	7	d		-															

# Erhebungsbogen

**B**

<b>Projekt</b>	Biotopkartierung Hamburg		<b>Interne Nr.</b>	43218	
			<b>DK5   DK5-GK</b>	<b>7038</b>	7040
<b>Handlungsbedarf</b>	Nein		<b>DK5 - Name</b>	Hellbrook	
<b>Bearbeitung</b>	MLO	<b>Kopie</b>	<b>Biotop-Nr.   alt</b>	<b>13</b>	21
<b>Räumliche Abbildung</b>	Fläche	Nein	<b>Kartierung</b>	14.07.2006	
<b>Anzahl Abschnitte</b>	1		<b>Fläche / Länge [m²/m]</b>	11550,1928	
			<b>Breite (lineare Abb.) [m]</b>		

## Pflanzenartenliste

Gruppe / Pflanzenart	MS	M	W	Vs	St	PA	Ph	Sz	VS	V	G	cf	Rote Liste					
													§	HH	ND	SH	D	
Elymus repens (Gewöhnliche Quecke)	7	z		-														
Epilobium ciliatum (Drüsiges Weidenröschen)	7	w		-														
Epilobium hirsutum (Zottiges Weidenröschen)	7	l		-														
Erigeron canadensis (Kanadisches Berufkraut)	7	w		-														
Festuca arundinacea (Rohr-Schwingel)	7	z		-														
Festuca gigantea (Riesen-Schwingel)	7	l		-														
Festuca rubra (Rot-Schwingel)	7	z		-														
Ficaria verna (Scharbockskraut)	7	z		-														
Galeopsis spec. (Hohlzahn)	7	w		-														
Galium aparine (Kletten-Labkraut)	7	z		-														
Geranium pratense (Wiesen-Storchschnabel)	7	z		-														
Geum urbanum (Echte Nelkenwurz)	7	z		-														
Glechoma hederacea (Gundermann)	7	z		-														
Heracleum sphondylium (Wiesen-Bärenklau)	7	z		-														
Holcus lanatus (Wolliges Honiggras)	7	z		-														
Impatiens glandulifera (Drüsiges Springkraut)	7	w		-														
Impatiens parviflora (Kleinblütiges Springkraut)	7	w		-														
Iris pseudacorus (Gelbe Schwertlilie)	7	l		-										b				
Lathyrus pratensis (Wiesen-Platterbse)	7	h		-														
Lolium perenne (Ausdauerndes Weidelgras)	7	z		-														
Lotus pedunculatus (Sumpf-Hornklee)	7	w		-													V	
Lysimachia nummularia (Pfennigkraut)	7	l		-														
Lythrum salicaria (Blut-Weiderich)	7	l		-														
Persicaria hydropiper (Wasserpfeffer)	7	l		-														
Petasites hybridus (Gewöhnliche Pestwurz)	7	l		-														
Phalaris arundinacea (Rohr-Glanzgras)	7	l		-														
Phleum pratense (Wiesen-Lieschgras)	7	z		-														
Plantago major major (Großer Wegerich)	7	z		-														
Poa pratensis (Wiesen-Rispengras)	7	z		-														
Poa trivialis (Gewöhnliches Rispengras)	7	d		-														
Populus spec. (Pappel)	7	z		-		2		j										
Populus tremula (Zitter-Pappel)	7	w		-														
Potentilla anserina (Gänse-Fingerkraut)	7	z		-														
Prunus spec. (Zwetsche)	7	w		-														
Ranunculus acris (Scharfer Hahnenfuß)	7	z		-														
Ranunculus repens (Kriechender Hahnenfuß)	7	z		-														
Rubus spec. (Brombeeren unbestimmt)	7	z		-														
Rumex obtusifolius (Stumpfbblätteriger Ampfer)	7	z		-														
Salix alba (Silber-Weide)	7	w		-														
Sambucus nigra (Schwarzer Holunder)	7	w		-														
Scrophularia nodosa (Knotige Braunwurz)	7	w		-														
Solidago gigantea (Riesen-Goldrute)	7	l		-														
Taraxacum spec. (Löwenzahn)	7	z		-														
Urtica dioica (Große Brennessel)	7	z		-														
<b>Anzahl Rote Liste Arten</b>													<b>2</b>					
<b>Anzahl Arten</b>													<b>59</b>					

MS: Mengensystem; M: Mengenangabe, W: Bewertung der Art (FFH-Monitoring), Vs: Vegetationsschicht, St: Status, PA: Autor Phänologie; Ph: Phänologie, Sz: Soziabilität, VS: Vitalitätssystem; V: Vitalität, G: Geschlecht, cf: unsichere Bestimmung, §: Schutz nach BNatSchG, HH: Rote Liste Hamburg, Nds: Rote Liste Niedersachsen, SH: Rote Liste Schleswig-Holstein, D: Rote Liste Deutschland

# Erhebungsbogen

**B**

<b>Projekt</b>	Biotopkartierung Hamburg	<b>Interne Nr.</b>	43218
		<b>DK5   DK5-GK</b>	<b>7038</b> 7040
<b>Handlungsbedarf</b>	Nein	<b>DK5 - Name</b>	Hellbrook
<b>Bearbeitung</b>	MLO	<b>Biotop-Nr.   alt</b>	<b>13</b> 21
<b>Räumliche Abbildung</b>	Fläche	<b>Kartierung</b>	14.07.2006
<b>Anzahl Abschnitte</b>	1	<b>Fläche / Länge [m<sup>2</sup>/m]</b>	11550,1928
		<b>Breite (lineare Abb.) [m]</b>	

## Teilflächenbeschreibung

<b>Teilflächentyp</b>		<b>Teilflächen-Nr.</b>	2
<b>Biotoptyp</b>	Halbruderale Gras- und Staudenflur feuchter Standorte (2000)	<b>Biotoptyp</b>	AKF
- Zusatz		- gesetzl. Grundl.	
<b>FFH-LRT</b>		<b>FFH-LRT</b>	
<b>Beschreibung</b>		<b>Entw.potential LRT</b>	
		<b>Hauptfläche</b>	
		<b>Flächenanteil</b>	15 %
		<b>FFH-Unters.Fläche</b>	Nein
		<b>Saatgutfläche</b>	Nein