

Erhebungsbogen

B

Projekt	Biotopkartierung Hamburg		Interne Nr.	90504
			DK5 DK5-GK	7038 7040
Handlungsbedarf	Nein		DK5 - Name	Hellbrook
Bearbeitung	MAW	Kopie Ja	Biotop-Nr. alt	13 21
Räumliche Abbildung	Fläche		Kartierung	02.06.2015
Anzahl Abschnitte	1		Fläche / Länge [m²/m]	11550,1928
			Breite (lineare Abb.) [m]	

Gesetzlicher Schutz **_ kein gesetzl. Schutz kein gesetzlich geschütztes Biotop** **Schutz nur teilweise** **Nein**

Gesamtbewertung	6	Wertvoll
– Alter	5	Biotop mittleren Alters, 20 bis 50 Jahre
– Belastungsgrad	5	Flächenhaft mittlere oder örtlich starke Belastung
– Ökolog. Funktion	6	Hohe Bedeutung in einem Biotopkomplex, für den lokalen Biotopverbund oder als Puffer
– Seltenheit	4	Verbr. Biotoptyp ohne biotoptypische Artenvielfalt, Ubiquisten

Bestandsbeschreibung

Wiese in einer öffentlichen Parkanlage, recht extensiv gepflegt (mehrere Mahden im Jahr), als (nicht umzäunte) Hundewiese ausgewiesen und bestimmungsgemäß stark genutzt.

Halbruderale Gras- und Staudenflur, die im Frühsommer durch ihren hübschen Blühaspekt mit Wiesen-Storchschnabel (Herkunft?) auffällt. Der Bereich mit dem Wiesestorchschnabel wird offensichtlich erst nach der Blüte gemäht, mehrere Gebüsche wurden aktuell zurückgeschnitten.

Gewöhnliches Rispengras, Knäuelgras, auch Quecke, Rot-Schwengel und Wiesen-Rispengras sind häufige Gräser. Wiesen-Kerbel und Wiesen-Platterbse sind weitere häufige Stauden.

Einige jüngere Gehölze (v.a. Hänge-Birken) sind auf der Fläche verteilt.

Einige Bereiche sind verdichtet / staunass und weisen entsprechende Pflanzenarten auf (Iris, Blutweiderich u.a.).

Es wurden zwar keine Rote-Liste-Arten angetroffen. Dennoch ist es eine für den städtischen Raum schön ausgebildete Wiese, die sich u.a. daher einen Biotopbogen verdient hat.

Vorkommen an Biotoptypen

1	TF	Typ	HF	F.Anteil
2	BTYP	Biotoptyp		- gesetzl. Grundl.
3	Zusatz	Zusatz zum Biotoptypen		
4	LRT	Lebensraumtyp		
1	1		Ja	85 %
2	AKM	Halbruderale Gras- und Staudenflur mittlerer Standorte (2000)		
1	2			15 %
2	AKF	Halbruderale Gras- und Staudenflur feuchter Standorte (2000)		

Räumliche Lage

Lagebeschreibung	zwischen Rhb. der Seebek und U-Bahnstrecke	
Nachbarnutzung/en	Fußgängerweg; U-Bahntrasse; Kleingärten	
Rechtswert (X)	570307	Hochwert (Y) 5938721
Bezirk	Hamburg-Nord	Naturraum Geestplatten östlich der Alster (696.03)
Stadtteil (OT-Nr.)	Barmbek-Nord (426)	Gemarkung Barmbek (453)
Digitaler Grünplan	<input checked="" type="checkbox"/> Hafengesamtgebiet	<input type="checkbox"/> Ramsargebiet <input type="checkbox"/> EG-Vogelschutzgeb.
Ausgleichsflächen NSG / ND / LSG	<input checked="" type="checkbox"/> Biosphärenreservat	<input type="checkbox"/> Nationalpark
FFH-GEBIET		
Wasserschutzgebiet		

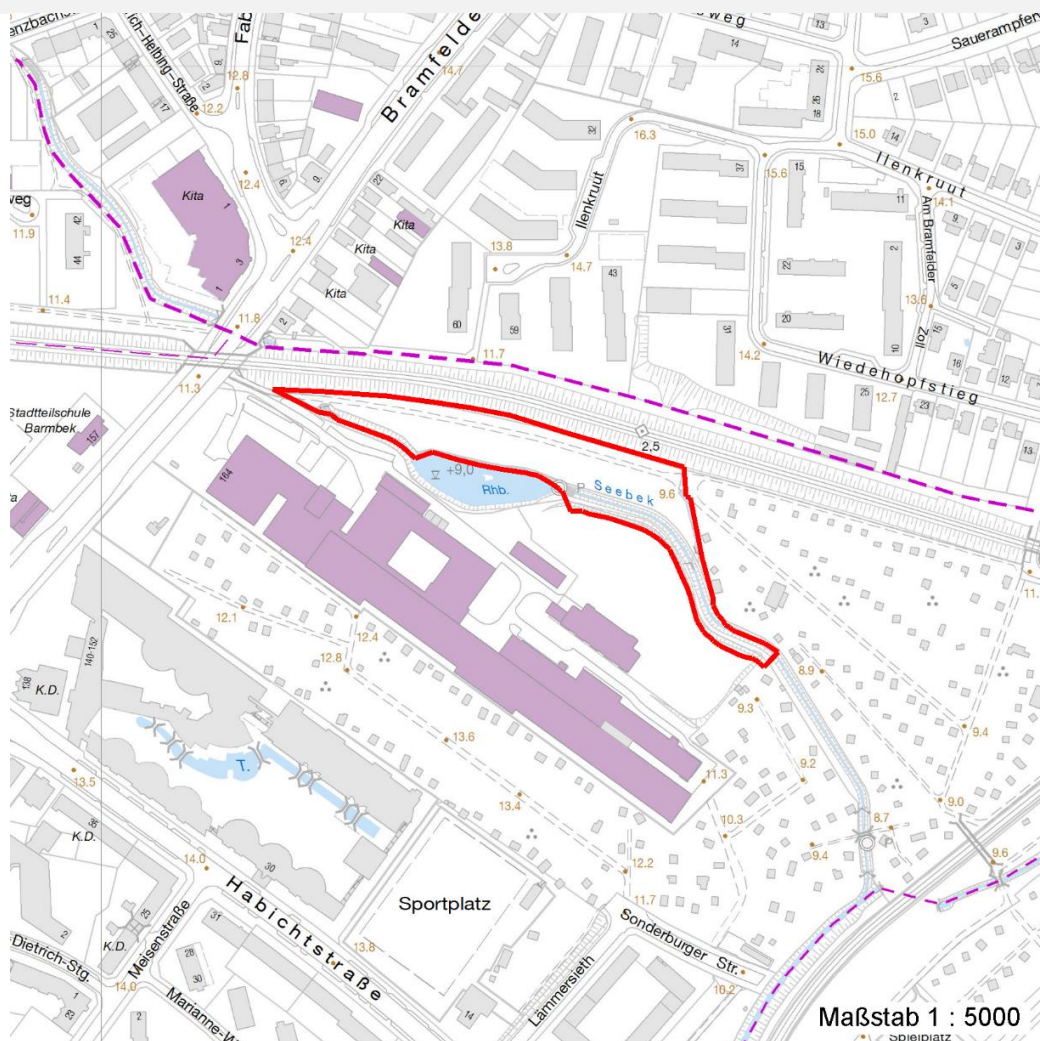
Erhebungsbogen

B

Projekt	Biotopkartierung Hamburg	Interne Nr.	90504
		DK5 DK5-GK	7038 7040
		DK5 - Name	Hellbrook
Handlungsbedarf	Nein	Biotop-Nr. alt	13 21
Bearbeitung	MAW	Kartierung	02.06.2015
Räumliche Abbildung	Fläche	Fläche / Länge [m²/m]	11550,1928
Anzahl Abschnitte	1	Breite (lineare Abb.) [m]	

Räumliche Lage

Karte



Weitere Erhebungsbögen

Interne Nr.	Interne Nr. Zuordnung	DK5	Biotop-Nr.	Kartierung	Zuordnung	DK5 (GK)	Biotop-Nr. (alt)
90504	43218	7038	13	14.07.2006	K	7040	21

Zuordnung: N = nachfolgende Kartierung, K = weitere Kartierungen (zeitlich vorher oder nachher)

Foto

Interne Nr.	Index	Dateiname	Aufnahmerichtung
40777	0	7038_13_020615_1.JPG	ost
40778	0	7038_13_020615_2.JPG	ost
40779	0	7038_13_020615_3.JPG	süd ost
40780	0	7038_13_020615_4.JPG	
40781	0	7038_13_020615_5.JPG	
40782	0	7038_13_020615_6.JPG	
40783	0	7038_13_020615_7.JPG	
40784	0	7038_13_020615_8.JPG	nord ost

Erhebungsbogen

B

Projekt	Biotopkartierung Hamburg	Interne Nr.	90504
		DK5 DK5-GK	7038 7040
Handlungsbedarf	Nein	DK5 - Name	Hellbrook
Bearbeitung	MAW	Biotop-Nr. alt	13 21
Räumliche Abbildung	Fläche	Kartierung	02.06.2015
Anzahl Abschnitte	1	Fläche / Länge [m²/m]	11550,1928
		Breite (lineare Abb.) [m]	

Foto

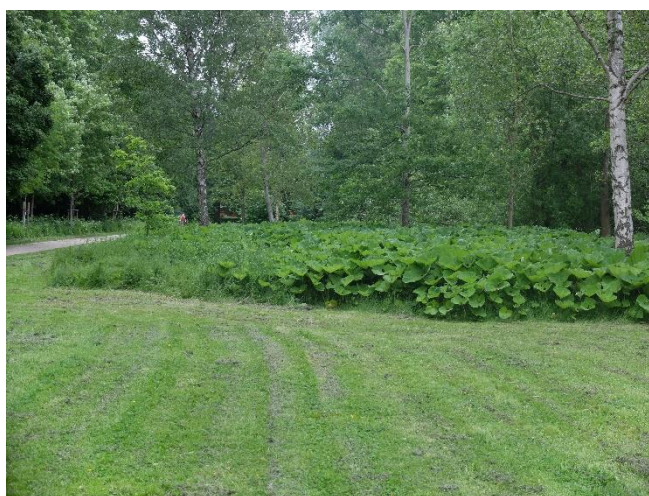
Interne Nr.	Index	Dateiname	Aufnahmerichtung
40785	0	7038_13_020615_9.JPG	west
40786	0	7038_13_020615_10.JPG	west

Weitere Angaben

Merkmal	Wert
Auswertung	
Gefährdung / Einflüsse	Freilaufende Hunde Vertritt Intensive Nutzung oder Pflege Müll
Wertgesichtspunkte	Bedeutung für den Biotopverbund Bedeutung für die Erholung
zoologisch bedeutsame Strukturen	Blütenreiche Fluren
Bedeutung für Tiergruppe	Heuschrecken Tagfalter Spinnen Insekten, allgemein
Maßnahmen	Gehölzaufwuchs beseitigen - 4.5 (Beseitigen von Müll, Gartenabfällen u.a) Zweischnitt-Wiesennutzung - 4.2

Foto

Fotodatei	7038_13_020615_1.JPG	Fotodatei	7038_13_020615_2.JPG
Bildbeschreibung	Die Grünfläche ist offiziell als Hundewiese ausgewiesen	Bildbeschreibung	Übergang von der intensiveren zur extensiveren Pflege
Aufnahmerichtung	ost	Aufnahmerichtung	ost



Erhebungsbogen

B

Projekt	Biotopkartierung Hamburg	Interne Nr.	90504
		DK5 DK5-GK	7038 7040
Handlungsbedarf	Nein	DK5 - Name	Hellbrook
Bearbeitung	MAW	Biotop-Nr. alt	13 21
Räumliche Abbildung	Fläche	Kartierung	02.06.2015
Anzahl Abschnitte	1	Fläche / Länge [m²/m]	11550,1928
		Breite (lineare Abb.) [m]	

Foto

Fotodatei	7038_13_020615_3.JPG	Fotodatei	7038_13_020615_4.JPG
Bildbeschreibung	Hier sit das AKM deutlicher ausgeprägt	Bildbeschreibung	Geranium pratense
Aufnahmerichtung	süd ost	Aufnahmerichtung	



Teilflächenbeschreibung

Teilflächentyp		Teilflächen-Nr.	1
Biotoptyp	Halbruderale Gras- und Staudenflur mittlerer Standorte (2000)	Biotoptyp	AKM
- Zusatz		- gesetzl. Grundl.	
FFH-LRT		FFH-LRT	
Beschreibung	Standort: Substrat: Erde, Schutt, z.T. Sand (künstlich)	Entw.potential LRT	
		Hauptfläche	Ja
		Flächenanteil	85 %
		FFH-Unters.Fläche	Nein
		Saatgutfläche	Nein

Erhebungsbogen

B

Projekt	Biotopkartierung Hamburg	Interne Nr.	90504
		DK5 DK5-GK	7038 7040
Handlungsbedarf	Nein	DK5 - Name	Hellbrook
Bearbeitung	MAW	Biotop-Nr. alt	13 21
Räumliche Abbildung	Fläche	Kartierung	02.06.2015
Anzahl Abschnitte	1	Fläche / Länge [m²/m]	11550,1928
		Breite (lineare Abb.) [m]	

Weitere Angaben

Merkmal	Wert
Boden	
Feuchte	6 - mäßig feucht und wechselfeucht
Stickstoffgehalt	7 - stickstoffreich
Standort, Relief	
Relief	Aufschüttung, uneben
Neigung - Gelände	N1 - sehr schwach geneigt (2-3,5 %)
Belichtung	6 - halbsonnig bis halbschattig
Luft	windberuhigt
Veg. - Deckg./Ant.	
Gesamt	99 %
1. Baumschicht	3 %
Strauchschicht	3 %
1. Krautschicht	99 %
Mooschicht	100 %

Zeigerwerte der Pflanzenartenliste (Auswertung)

Standort	Belichtung	halbsonnig	6,7
Boden	Feuchte	mäßig feucht und wechselfeucht	6,3
	Stickstoff (N)	stickstoffreich	7
	Reaktion	neutral	7
Vegetation	Mahdverträglichkeit	mäßig bis gut schnittverträglich (erster Schnitt nicht vor Mitte Juni)	6
Zeigerwerte	Futterwert	ausreichende Futterqualität	4,5
	Wechselfeuchteanzeiger		7
	Giftpflanzen		1
	Überschw.anzeiger		6

Pflanzenartenliste

Gruppe / Pflanzenart	MS	M	W	Vs	St	PA	Ph	Sz	VS	V	G	cf	Rote Liste					
													§	HH	ND	SH	D	
Tracheobionta (Gefäßpflanzen)																		
Acer platanoides (Spitz-Ahorn)	7	w																
Acer pseudoplatanus (Berg-Ahorn)	7	w																
Aegopodium podagraria (Giersch)	7	l																
Agrostis capillaris (Rotes Straußgras)	7	w																
Alliaria petiolata (Knoblauchsrauke)	7	z																
Alopecurus pratensis (Wiesen-Fuchsschwanz)	7	z																
Anthriscus sylvestris (Wiesen-Kerbel)	7	h																
Arctium lappa (Große Klette)	7	w																
Betula pendula (Hänge-Birke)	7	z																
Bistorta officinalis (Schlangen-Knöterich)	7	w														3		2
Bromus inermis (Wehrlose Trespe)	7	z																
Calystegia sepium (Zaun-Winde)	7	z																
Cirsium arvense (Acker-Kratzdistel)	7	z																
Cirsium oleraceum (Kohl-Kratzdistel)	7	l																
Dactylis glomerata (Wiesen-Knäuelgras)	7	d																
Epilobium hirsutum (Zottiges Weidenröschen)	7	l																

Erhebungsbogen

B

Projekt	Biotopkartierung Hamburg	Interne Nr.	90504
		DK5 DK5-GK	7038 7040
Handlungsbedarf	Nein	DK5 - Name	Hellbrook
Bearbeitung	MAW	Biotop-Nr. alt	13 21
Räumliche Abbildung	Fläche	Kartierung	02.06.2015
Anzahl Abschnitte	1	Fläche / Länge [m²/m]	11550,1928
		Breite (lineare Abb.) [m]	

Pflanzenartenliste

Gruppe / Pflanzenart	MS	M	W	Vs	St	PA	Ph	Sz	VS	V	G	cf	§	Rote Liste				
														HH	ND	SH	D	
Erigeron canadensis (Kanadisches Berufkraut)	7	w																
Festuca arundinacea (Rohr-Schwingel)	7	z																
Festuca gigantea (Riesen-Schwingel)	7	l																
Ficaria verna (Scharbockskraut)	7	z																
Galeopsis spec. (Hohlzahn)	7	w																
Galium aparine (Kletten-Labkraut)	7	z																
Geranium pratense (Wiesen-Storchschnabel)	7	z																
Geum urbanum (Echte Nelkenwurz)	7	z																
Glechoma hederacea (Gundermann)	7	z																
Heracleum sphondylium (Wiesen-Bärenklau)	7	z																
Holcus lanatus (Wolliges Honiggras)	7	z																
Humulus lupulus (Hopfen)	7	w																
Impatiens glandulifera (Drüsiges Springkraut)	7	w																
Impatiens parviflora (Kleinblütiges Springkraut)	7	w																
Iris pseudacorus (Gelbe Schwertlilie)	7	l												b				
Lathyrus pratensis (Wiesen-Platterbse)	7	h																
Lolium perenne (Ausdauerndes Weidelgras)	7	z																
Myosotis scorpioides (Sumpf-Vergissmeinnicht)	7	w															V	
Petasites hybridus (Gewöhnliche Pestwurz)	7	d																
Phalaris arundinacea (Rohr-Glanzgras)	7	l																
Plantago major major (Großer Wegerich)	7	z																
Poa pratensis (Wiesen-Rispengras)	7	z																
Poa trivialis (Gewöhnliches Rispengras)	7	d																
Populus tremula (Zitter-Pappel)	7	w																
Potentilla anserina (Gänse-Fingerkraut)	7	z																
Prunus spinosa (Schlehe)	7	w																
Ranunculus repens (Kriechender Hahnenfuß)	7	z																
Rubus spec. (Brombeeren unbestimmt)	7	z																
Rumex obtusifolius (Stumpfbältriger Ampfer)	7	z																
Salix alba (Silber-Weide)	7	w																
Salix aurita (Ohr-Weide)	7	w																
Sambucus nigra (Schwarzer Holunder)	7	w																
Solidago gigantea (Riesen-Goldrute)	7	l																
Taraxacum spec. (Löwenzahn)	7	z																
Tilia cordata (Winter-Linde)	7	w																
Trifolium pratense (Rot-Klee)	7	l																
Urtica dioica (Große Brennnessel)	7	z																
Veronica chamaedrys (Gamander-Ehrenpreis)	7	z																
Veronica serpyllifolia (Quendel-Ehrenpreis)	7	w																
Viburnum lantana (Wolliger Schneeball)	7	w																
	Anzahl Rote Liste Arten													1	2			
	Anzahl Arten													56				

MS: Mengensystem; M: Mengenangabe, W: Bewertung der Art (FFH-Monitoring), Vs: Vegetationsschicht, St: Status, PA: Autor Phänologie; Ph: Phänologie, Sz: Soziabilität, VS: Vitalitätssystem; V: Vitalität, G: Geschlecht, cf: unsichere Bestimmung, §: Schutz nach BNatSchG, HH: Rote Liste Hamburg, Nds: Rote Liste Niedersachsen, SH: Rote Liste Schleswig-Holstein, D: Rote Liste Deutschland

Erhebungsbogen

B

Projekt	Biotopkartierung Hamburg	Interne Nr.	90504
		DK5 DK5-GK	7038 7040
Handlungsbedarf	Nein	DK5 - Name	Hellbrook
Bearbeitung	MAW	Biotop-Nr. alt	13 21
Räumliche Abbildung	Fläche	Kartierung	02.06.2015
Anzahl Abschnitte	1	Fläche / Länge [m²/m]	11550,1928
		Breite (lineare Abb.) [m]	

Teilflächenbeschreibung

Teilflächentyp		Teilflächen-Nr.	2
Biotoptyp	Halbruderale Gras- und Staudenflur feuchter Standorte (2000)	Biotoptyp	AKF
- Zusatz		- gesetzl. Grundl.	
FFH-LRT		FFH-LRT	
Beschreibung		Entw.potential LRT	
		Hauptfläche	
		Flächenanteil	15 %
		FFH-Unters.Fläche	Nein
		Saatgutfläche	Nein

Zeigerwerte der Pflanzenartenliste (Auswertung)

Standort	Belichtung	halbschattig	4,5
Boden	Feuchte	mäßig feucht und wechselfeucht	6,1
	Stickstoff (N)	mäßig stickstoffarm bis stickstoffreich	5,6
	Reaktion	schwach basisch	7,8
Vegetation	Mahdverträglichkeit	mäßig schnittverträglich (erster Schnitt nicht vor 1. Juli)	4,9
Zeigerwerte	Futterwert	geringwertiges Futter	3,3
	Wechselfeuchteanzeiger		0
	Giftpflanzen		0
	Überschw.anzeiger		1

Pflanzenartenliste

Gruppe / Pflanzenart	MS	M	W	Vs	St	PA	Ph	Sz	VS	V	G	cf	§	Rote Liste			
														HH	ND	SH	D
Tracheobionta (Gefäßpflanzen)																	
Epilobium hirsutum (Zottiges Weidenröschen)	7	z															
Heracleum sphondylium (Wiesen-Bärenklau)	7	z															
Petasites albus (Weiße Pestwurz)	7	d													3		
Urtica dioica (Große Brennessel)	7	w															
Anzahl Rote Liste Arten														1			
Anzahl Arten														4			

MS: Mengensystem; M: Mengenangabe, W: Bewertung der Art (FFH-Monitoring), Vs: Vegetationsschicht, St: Status, PA: Autor Phänologie; Ph: Phänologie, Sz: Soziabilität, VS: Vitalitätssystem; V: Vitalität, G: Geschlecht, cf: unsichere Bestimmung, §: Schutz nach BNatSchG, HH: Rote Liste Hamburg, Nds: Rote Liste Niedersachsen, SH: Rote Liste Schleswig-Holstein, D: Rote Liste Deutschland