

Erhebungsbogen

B

Projekt	Biotopkartierung Hamburg	Interne Nr.	90495
		DK5 DK5-GK	7038 7040
Handlungsbedarf	Nein	DK5 - Name	Hellbrook
Bearbeitung	MAW	Biotop-Nr. alt	113 19
Räumliche Abbildung	Linie	Kartierung	13.08.2015
Anzahl Abschnitte	1	Fläche / Länge [m²/m]	626,607
		Breite (lineare Abb.) [m]	4

Gesetzlicher Schutz	§ 30 (2) 1.1 Natürliche oder naturnahe Fließgewässer	Schutz nur teilweise	Nein
----------------------------	---	-----------------------------	-------------

Gesamtbewertung	6 Wertvoll
– Alter	5 Biotop mittleren Alters, 20 bis 50 Jahre
– Belastungsgrad	6 Flächenhaft geringe oder örtlich stärkere oder Vorbelastung mit deutlichem Einfluß
– Ökolog. Funktion	6 Hohe Bedeutung in einem Biotopkomplex, für den lokalen Biotopverbund oder als Puffer
– Seltenheit	7 Seltener Biotoptyp, mit seltenen oder bedrohten Pflges., gesättigtes Artenspektrum, einige RL-Arten

Bestandsbeschreibung

Bachlauf mit steilem Regelprofil und Ufern aus Steinschüttungen mit Grobkies (lokal eine Spundwand) z.T. Wasserbausteine oder Bongosie-Faschienen, meist sehr scharf eingengt, aber doch mit einigen kleinflächigen naturnahen Stellen, unter anderem an der Mündung der Seebek. Unterhalb der Mündung gibt es kleine Flachwasserzonen und Schlammflächen, die wertvoll sind. Diese sind offensichtlich im Zuge der Gewässerrenaturierung der Seebek entstanden. Die an den längs in das Gewässer eingebrachten Holzstämmen entstehen kleine Schlammflächen, werden dankbar von Roripa angenommen.

Der Bachlauf hat eine Breite von etwa 2 m. Ein Teil des Laufs liegt in einer Parkanlage, ein Teil am Rande von Keingärten. In diesem Bereich des Baches kommt es zu deutlichen Nährstoffeinträgen und einer Trübung des Gewässers.

Uferbegleitende Gehölze, die aber keinen geschlossenen Streifen bilden, sind vor allem Schwarz-Erlen, Bergahorn und Grau-Weiden; auch gibt es viel Holunder. Es gibt einige schöne sonnige bis halbschattige Bereiche, wo ein Laichkraut und Sumpf-Wasserstern (RL 3) beachtliche Deckungsgrade des Wasserkörpers erreichen. Am Ufer finden sich vor allem Brennnessel, Giersch, Kohldistel, Sumpf-Ziest, Knäuelgras und Ausläufer-Straußgras. Spärlich treten Ufer-Segge und Bachbungen-Ehrenpreis (beide RL 3) auf.

Am N-Ende des Biotops verschwindet der Bach verrohrt unter der U-Bahntrasse (offenbar nicht fischgängig). Insgesamt dennoch ein Bachlauf-Abschnitt mit recht typischer Ausstattung und mit weiterem Potenzial, wenn man eine natürliche Entwicklung zulässt oder durch punktuellen Uferrückbau unterstützt und damit die Strukturvielfalt erhöht. Im Vergleich zur Vorkartierung hat gerade im unteren Abschnitt die gewässerstrukturgüte deutlich zugenommen. Mittlerweile sind zahlreiche Jungfische und auch der Eisvogel zu beobachten.

Aufgrund des überwiegend naturnahen Charakters verdient der Abschnitt Schutz nach § 28.

Vorkommen an Biotoptypen

1	TF	Typ	HF	F.Anteil
2	BTYP	Biotoptyp	- gesetzl. Grundl.	
3	Zusatz	Zusatz zum Biotoptypen		
4	LRT	Lebensraumtyp		
1	1		Ja	100 %
2	FBM	Bach, naturnah mit Beeinträchtigungen/Verbauungen (2000)		
4	kein LRT	kein Lebensraumtyp nach FFH-Richtlinie		

Räumliche Lage

Lagebeschreibung	Osterbek von der Nordschleswiger Straße bis zur U-Bahn Wandsbek-Gartenstadt		
Nachbarnutzung/en	Park; Kleingärten		
Rechtswert (X)	570593	Hochwert (Y)	5938421

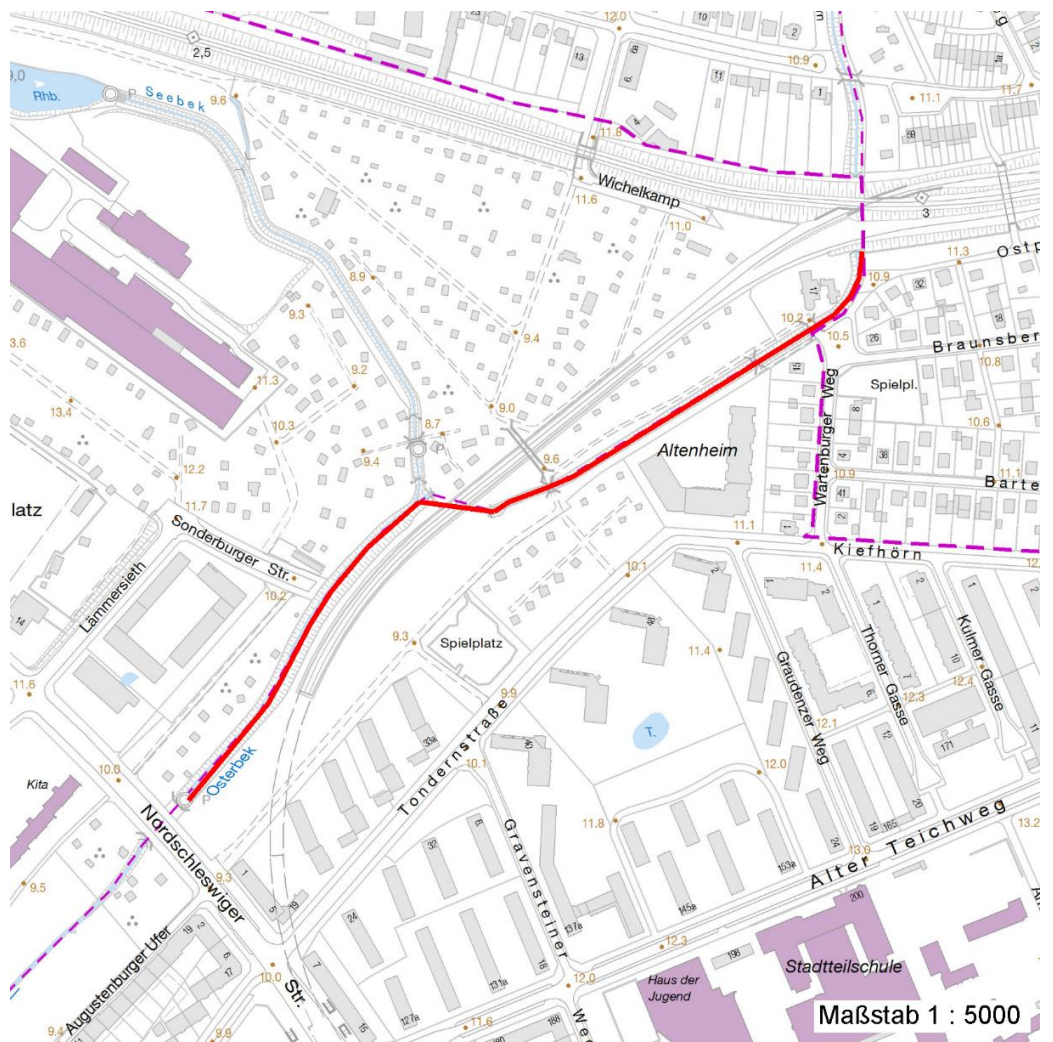
Erhebungsbogen

B

Projekt	Biotopkartierung Hamburg	Interne Nr.	90495
		DK5 DK5-GK	7038 7040
		DK5 - Name	Hellbrook
Handlungsbedarf	Nein	Biotop-Nr. alt	113 19
Bearbeitung	MAW	Kartierung	13.08.2015
Räumliche Abbildung	Linie	Fläche / Länge [m²/m]	626,607
Anzahl Abschnitte	1	Breite (lineare Abb.) [m]	4

Räumliche Lage

Bezirk	Hamburg-Nord	Naturraum	Geestplatten östlich der Alster (696.03)
Stadtteil (OT-Nr.)	Dulsberg (425)	Gemarkung	Barmbek (453)
Digitaler Grünplan	<input checked="" type="checkbox"/> Hafengesamtgebiet	<input type="checkbox"/> Ramsargebiet	<input type="checkbox"/> EG-Vogelschutzgeb.
Ausgleichsflächen NSG / ND / LSG	<input type="checkbox"/> Biosphärenreservat	<input type="checkbox"/> Nationalpark	<input type="checkbox"/>
FFH-GEBIET			
Wasserschutzgebiet			
Karte			



Weitere Erhebungsbögen

Interne Nr.	Interne Nr. Zuordnung	DK5	Biotop-Nr.	Kartierung	Zuordnung	DK5 (GK)	Biotop-Nr. (alt)
90495	43294	7038	113	20.08.1998	K	7040	19
90495	43295	7038	113	10.07.2006	K	7040	19

Zuordnung: N = nachfolgende Kartierung, K = weitere Kartierungen (zeitlich vorher oder nachher)

Erhebungsbogen

B

Projekt	Biotopkartierung Hamburg	Interne Nr.	90495
		DK5 DK5-GK	7038 7040
Handlungsbedarf	Nein	DK5 - Name	Hellbrook
Bearbeitung	MAW	Biotop-Nr. alt	113 19
Räumliche Abbildung	Linie	Kartierung	13.08.2015
Anzahl Abschnitte	1	Fläche / Länge [m²/m]	626,607
		Breite (lineare Abb.) [m]	4

Foto

Interne Nr.	Index	Dateiname	Aufnahmerichtung
40644	0	7038_113_130815_1.JPG	Nord
40645	0	7038_113_130815_2.JPG	Nord Ost
40646	0	7038_113_130815_3.JPG	süd-west
40647	0	7038_113_130815_4.JPG	süd-west
40648	0	7038_113_130815_5.JPG	nord
40649	0	7038_113_130815_6.JPG	West
40650	0	7038_113_130815_7.JPG	nord
40651	0	7038_113_130815_8.JPG	Nord-ost
40652	0	7038_113_130815_9.JPG	nord ost
40653	0	7038_113_130815_10.JPG	
40654	0	7038_113_130815_11.JPG	west
40655	0	7038_113_130815_12.JPG	nord
40656	0	7038_113_130815_13.JPG	west
40657	0	7038_113_130815_14.JPG	west
40658	0	7038_113_130815_15.JPG	nord
40659	0	7038_113_130815_16.JPG	Nord
40660	0	7038_113_130815_17.JPG	Nord-Ost
40661	0	7038_113_130815_18.JPG	ost
40662	0	7038_113_130815_19.JPG	nord
40663	0	7038_113_130815_20.JPG	nord
40664	0	7038_113_130815_21.JPG	süd west
40665	0	7038_113_130815_22.JPG	nord-ost
40666	0	7038_113_130815_23.JPG	
40667	0	7038_113_130815_24.JPG	west
40668	0	7038_113_130815_25.JPG	süd
40669	0	7038_113_130815_26.JPG	süd-west
40670	0	7038_113_130815_27.JPG	nord-ost
40671	0	7038_113_130815_28.JPG	nord-ost
40672	0	7038_113_130815_29.JPG	
40673	0	7038_113_130815_30.JPG	
40674	0	7038_113_130815_31.JPG	Nord ost
40675	0	7038_113_130815_32.JPG	Süd-Ost
40676	0	7038_113_130815_33.JPG	Nord-West
40677	0	7038_113_130815_34.JPG	Nord-Ost
40678	0	7038_113_130815_35.JPG	nord-ost

Weitere Angaben

Merkmal	Wert
Auswertung	
Gefährdung / Einflüsse	Eutrophierung Intensive Nutzung oder Pflege Trittschäden Müll im Wasser
Wertgesichtspunkte	Wertvolle(r) Feuchtbiotop(e)
zoologisch bedeutsame Strukturen	Blütenreiche Fluren
Bedeutung für Tiergruppe	Fische Wassergebundene Insekten

Erhebungsbogen

B

Projekt	Biotopkartierung Hamburg		Interne Nr.	90495	
			DK5 DK5-GK	7038	7040
Handlungsbedarf	Nein		DK5 - Name	Hellbrook	
Bearbeitung	MAW	Kopie	Ja	Biotop-Nr. alt	113 19
Räumliche Abbildung	Linie		Kartierung	13.08.2015	
Anzahl Abschnitte	1		Fläche / Länge [m²/m]	626,607	
			Breite (lineare Abb.) [m]	4	

Weitere Angaben

Merkmal	Wert
Maßnahmen	Libellen Erhaltung der spontanen Vegetation Beseitigen von Müll, Gartenabfällen u.a Erhaltung der Überschwemmungsdynamik

Foto

Fotodatei	7038_113_130815_1.JPG	Fotodatei	7038_113_130815_2.JPG
Bildbeschreibung	kurz hinter der verrohrten Unterführung unter dem Bahndam ist der Bach noch mit Wasserbausteinen eingefasst, das Ufer ist sehr steil	Bildbeschreibung	Kurz hinter der U-Bahn Unterführung im Bereich des Ostpreußenstiags ist das Gewässer noch stark mit Wasserbausteinen befestigt und die Böschung sehr steil.
Aufnahmerichtung	Nord	Aufnahmerichtung	Nord Ost



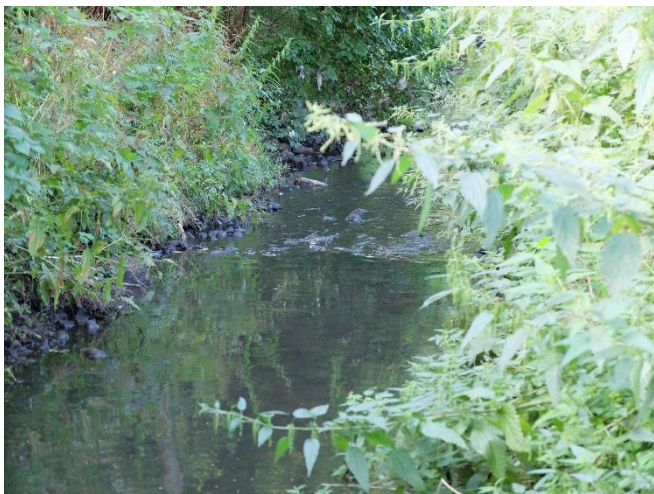
Erhebungsbogen

B

Projekt	Biotopkartierung Hamburg	Interne Nr.	90495
		DK5 DK5-GK	7038 7040
Handlungsbedarf	Nein	DK5 - Name	Hellbrook
Bearbeitung	MAW	Biotop-Nr. alt	113 19
Räumliche Abbildung	Linie	Kartierung	13.08.2015
Anzahl Abschnitte	1	Fläche / Länge [m²/m]	626,607
		Breite (lineare Abb.) [m]	4

Foto

Fotodatei	7038_113_130815_3.JPG	Fotodatei	7038_113_130815_4.JPG
Bildbeschreibung	Gesamteindruck der Osterbek auf Höhe der Kleingärten	Bildbeschreibung	Nach der herausnahme der Wasserbausteine hat sich die Gewässerstruktur deutlich verbessert.
Aufnahmerichtung	süd-west	Aufnahmerichtung	süd-west



Teilflächenbeschreibung

Teilflächentyp	Bach, naturnah mit Beeinträchtigungen/Verbauungen (2000)	Teilflächen-Nr.	1
Biotoptyp		Biotoptyp	FBM
- Zusatz		- gesetzl. Grundl.	
FFH-LRT	kein Lebensraumtyp nach FFH-Richtlinie	FFH-LRT	kein LRT
Beschreibung		Entw.potential LRT	
		Hauptfläche	Ja
		Flächenanteil	100 %
		FFH-Unters.Fläche	Nein
		Saatgutfläche	Nein

Erhebungsbogen

B

Projekt	Biotopkartierung Hamburg	Interne Nr.	90495
		DK5 DK5-GK	7038 7040
Handlungsbedarf	Nein	DK5 - Name	Hellbrook
Bearbeitung	MAW	Biotop-Nr. alt	113 19
Räumliche Abbildung	Linie	Kartierung	13.08.2015
Anzahl Abschnitte	1	Fläche / Länge [m²/m]	626,607
		Breite (lineare Abb.) [m]	4

Weitere Angaben

Merkmal	Wert
Boden	
Feuchte	11 - flaches Gewässer
Stickstoffgehalt	7 - stickstoffreich
Gebietszuordnung	
Gebietsbezeichnung	Osterbek
Gewässer	
Gewässertiefe	0.60 m
Breite	4.00 m
Wasserführung	w - wechselnde Wasserstände
Strömung	r - ruhig fließend
Trübung	w - schwache Trübung
Standort, Relief	
Böschungsneigung	senkrecht bis sehr steil - > 1:1
Ausrichtung	V - Verschiedene
Belichtung	7 - halbsonnig
Luft	windberuhigt
Veg. - Deckg./Ant.	
Gesamt	95 %
1. Baumschicht	50 %
Strauchschicht	25 %
1. Krautschicht	85 %

Zeigerwerte der Pflanzenartenliste (Auswertung)

Standort	Belichtung	halbsonnig bis halbschattig	6,4
Boden	Feuchte	feucht	7,1
	Stickstoff (N)	stickstoffreich	6,7
	Reaktion	neutral	6,8
Vegetation	Mahdverträglichkeit	mäßig schnittverträglich (erster Schnitt nicht vor 1. Juli)	4,8
Zeigerwerte	Futterwert	geringwertiges Futter	3,1
	Wechselfeuchteanzeiger		11
	Giftpflanzen		2
	Überschw.anzeiger		14

Pflanzenartenliste

Gruppe / Pflanzenart	MS	M	W	Vs	St	PA	Ph	Sz	VS	V	G	cf	Rote Liste					
													§	HH	ND	SH	D	
Tracheobionta (Gefäßpflanzen)																		
Acer campestre (Feld-Ahorn)	7	z																
Acer pseudoplatanus (Berg-Ahorn)	7	w																
Aegopodium podagraria (Giersch)	7	h																
Agrostis stolonifera (Ausläufer-Straußgras)	7	h																
Alliaria petiolata (Knoblauchsrauke)	7	w																
Alnus glutinosa (Schwarz-Erle)	7	h																
Alnus incana (Grau-Erle)	7	z																
Betula pendula (Hänge-Birke)	7	z																
Bistorta officinalis (Schlangen-Knöterich)	7	w														3		2

Erhebungsbogen

B

Projekt	Biotopkartierung Hamburg		Interne Nr.	90495	
			DK5 DK5-GK	7038	7040
Handlungsbedarf	Nein		DK5 - Name	Hellbrook	
Bearbeitung	MAW	Kopie	Ja	Biotop-Nr. alt	113 19
Räumliche Abbildung	Linie			Kartierung	13.08.2015
Anzahl Abschnitte	1			Fläche / Länge [m²/m]	626,607
				Breite (lineare Abb.) [m]	4

Pflanzenartenliste

Gruppe / Pflanzenart	MS	M	W	Vs	St	PA	Ph	Sz	VS	V	G	cf	§	Rote Liste			
														HH	ND	SH	D
Bryonia dioica (Rotbeerige Zaunrübe)	7	w															
Callitriche palustris agg. (Artengruppe Sumpf-Wasserstern)	7	h														3	
Calystegia sepium (Zaun-Winde)	7	h															
Carpinus betulus (Hainbuche)	7	w															
Circaea intermedia (Mittleres Hexenkraut)	7	l													1		3
Cirsium arvense (Acker-Kratzdistel)	7	z															
Cirsium oleraceum (Kohl-Kratzdistel)	7	h															
Cornus sericea (Weißer Hartriegel)	7	z															D
Dactylis glomerata (Wiesen-Knäuelgras)	7	h															
Dryopteris filix-mas (Gewöhnlicher Wurmfarne)	7	w															
Elodea canadensis (Kanadische Wasserpest)	7	l															
Epilobium hirsutum (Zottiges Weidenröschen)	7	z															
Equisetum arvense (Acker-Schachtelhalm)	7	z															
Euonymus europaeus (Gewöhnliches Pfaffenhütchen)	7	w															
Filipendula ulmaria (Mädesüß)	7	z															
Fraxinus excelsior (Gewöhnliche Esche)	7	w															
Galium aparine (Kletten-Labkraut)	7	z															
Geranium robertianum (Stinkender Storchschnabel)	7	w															
Geum urbanum (Echte Nelkenwurz)	7	z															
Glechoma hederacea (Gundermann)	7	z															
Glyceria fluitans (Flutender Schwaden)	7	w															
Hedera spec. (Efeu)	7	w															
Heracleum sphondylium (Wiesen-Bärenklau)	7	z															
Humulus lupulus (Hopfen)	7	w															
Impatiens glandulifera (Drüsiges Springkraut)	7	l															
Impatiens parviflora (Kleinblütiges Springkraut)	7	w															
Iris pseudacorus (Gelbe Schwertlilie)	7	w													b		
Juglans regia (Echte Walnuss)	7	w															D
Lysimachia nummularia (Pfennigkraut)	7	l															
Lythrum salicaria (Blut-Weiderich)	7	w															
Mycelis muralis (Mauerlattich)	7	w															
Persicaria amphibia (Wasser-Knöterich)	7	w															
Persicaria hydropiper (Wasserpfeffer)	7	z															
Petasites hybridus (Gewöhnliche Pestwurz)	7	z															
Plantago major (Breit-Wegerich)	7	w															
Poa nemoralis (Hain-Rispengras)	7	w															
Poa trivialis (Gewöhnliches Rispengras)	7	z															
Populus alba (Silber-Pappel)	7	l															
Potamogeton spec. (Laichkraut)	7	h															
Potentilla anserina (Gänse-Fingerkraut)	7	w															
Quercus robur (Stiel-Eiche)	7	w															
Ranunculus repens (Kriechender Hahnenfuß)	7	z															
Ribes rubrum (Rote Johannisbeere)	7	w															
Ribes uva-crispa (Stachelbeere)	7	w															
Robinia pseudoacacia (Robinie)	7	w															
Rorippa sylvestris (Wilde Sumpfkresse)	7	w															
Rubus armeniacus (Armenische Brombeere)	7	z															
Rumex obtusifolius (Stumpfbliättriger Ampfer)	7	z															

Erhebungsbogen

B

Projekt	Biotopkartierung Hamburg	Interne Nr.	90495
		DK5 DK5-GK	7038 7040
Handlungsbedarf	Nein	DK5 - Name	Hellbrook
Bearbeitung	MAW	Biotop-Nr. alt	113 19
Räumliche Abbildung	Linie	Kartierung	13.08.2015
Anzahl Abschnitte	1	Fläche / Länge [m²/m]	626,607
		Breite (lineare Abb.) [m]	4

Pflanzenartenliste

Gruppe / Pflanzenart	MS	M	W	Vs	St	PA	Ph	Sz	VS	V	G	cf	§	Rote Liste				
														HH	ND	SH	D	
Rumex sanguineus (Blut-Ampfer)	7	w																
Salix alba (Silber-Weide)	7	w																
Salix caprea (Sal-Weide)	7	z																
Salix eleagnos (Lavendel-Weide)	7	w															V	
Salix purpurea (Purpur-Weide)	7	w																
Salix spec. (Weide)	7	w																
Salix viminalis (Korb-Weide)	7	w																
Sambucus nigra (Schwarzer Holunder)	7	h																
Scrophularia nodosa (Knotige Braunwurz)	7	z																
Solanum nigrum (Schwarzer Nachtschatten)	7	w																
Solidago gigantea (Riesen-Goldrute)	7	z																
Sorbus aucuparia (Eberesche)	7	w																
Stachys palustris (Sumpf-Ziest)	7	h																
Symphoricarpos albus (Schneebeere)	7	w																
Taraxacum spec. (Löwenzahn)	7	w																
Tussilago farfara (Huflattich)	7	z																
Urtica dioica (Große Brennessel)	7	h																
Valeriana officinalis agg. (Artengruppe Echter Baldrian)	7	z																
Veronica anagallis-aquatica (Wasser-Ehrenpreis)	7	w															2	
Veronica beccabunga (Bachbungen-Ehrenpreis)	7	w																
Anzahl Rote Liste Arten															3	1	4	1
Anzahl Arten															77			

MS: Mengensystem; M: Mengenangabe, W: Bewertung der Art (FFH-Monitoring), Vs: Vegetationsschicht, St: Status, PA: Autor Phänologie; Ph: Phänologie, Sz: Soziabilität, VS: Vitalitätssystem; V: Vitalität, G: Geschlecht, cf: unsichere Bestimmung, §: Schutz nach BNatSchG, HH: Rote Liste Hamburg, Nds: Rote Liste Niedersachsen, SH: Rote Liste Schleswig-Holstein, D: Rote Liste Deutschland