

Erhebungsbogen

B

Projekt	Naturschutzgroßprojekt	Interne Nr.	110443
		DK5 DK5-GK	7036 7038
Handlungsbedarf	Nein	DK5 - Name	Wandsbek
Bearbeitung	BOI	Biotop-Nr. alt	5 7
Räumliche Abbildung	Fläche	Kartierung	22.08.2018
Anzahl Abschnitte	1	Fläche / Länge [m²/m]	6694,0256
		Breite (lineare Abb.) [m]	

Gesetzlicher Schutz § 30 (2) 1.1 Natürliche oder naturnahe Fließgewässer **Schutz nur teilweise** Ja

Gesamtbewertung	6 Wertvoll
– Alter	6 Biotop mittleren Alters, 50 bis 100 Jahre
– Belastungsgrad	6 Flächenhaft geringe oder örtlich stärkere oder Vorbelastung mit deutlichem Einfluß
– Ökolog. Funktion	7 Sehr hohe Bedeutung in einem Biotopkomplex, für den lokalen Biotopverbund oder als Puffer
– Seltenheit	6 Seltener Biotoptyp, ohne seltene oder bedrohte Pflges., ungesättigtes Artenspektrum, reliktsische RL-Arten

Bestandsbeschreibung

Zu einem Mühlenteich (Holzmühlenteich) aufgestaute Wandse. Im Westen befindet sich ein Wehr, dort ist das Ufer verbaut. Der Großteil des Uferbereiches ist jedoch unverbaut und besteht aus Schwarz-Erlen, Weiden aber auch Flügelnuss.

Krautige Ufervegetation ist am Nordufer nur sporadisch vorhanden und besteht aus Ufer-Wolfstrapp und Mädesüß, das Südufer ist artenreicher, dort mit Schwertlilie, Ufer-Wolfstrapp, Wasser-Minze, Sumpf-Vergissmeinch. Das Wasser ist trüb mit einer sichttiefe von 10 cm. Der Abschnitt ist größtenteils mit Tausendblatt durchwachsen.

Vorkommen an Biotoptypen

1	TF	BTYP	Typ	HF	F.Anteil
2		Zusatz	Zusatz zum Biotoptypen		- gesetzl. Grundl.
3		LRT	Lebensraumtyp		
4					
1	1			Ja	40 %
2		FBS	Aufgestauter Bachabschnitt (2018)		(§ 30 (2) 1.)
4		kein LRT	kein Lebensraumtyp nach FFH-Richtlinie		
1	2				30 %
2		HUE	Erlen-Ufergehölzsaum (2018)		(§ 30 (2) 1.1), (§ 30 (2) 1.2)
3		bq	störende Querbauwerke (Sohlabstürze, Wehre, Rohrdurchlässe) (bq)		
1	3				10 %
2		NRZ	Sonstiges Röhricht (2018)		§ 30 (2) 2.3
4		kein LRT	kein Lebensraumtyp nach FFH-Richtlinie		
1	4				10 %
2		NU	Feuchte Staudensäume (2018)		(§ 30 (2) 2.2)
4		kein LRT	kein Lebensraumtyp nach FFH-Richtlinie		
1	5				10 %
2		AKM	Halbruderale Gras- und Staudenflur mittlerer Standorte (2018)		

Räumliche Lage

Lagebeschreibung	Zwischen Mühlenstraße und Wandsbeker Königstraße		
Nachbarnutzung/en	Parkanlage, Fabrikgelände		
Rechtswert (X)	571405	Hochwert (Y)	5937054

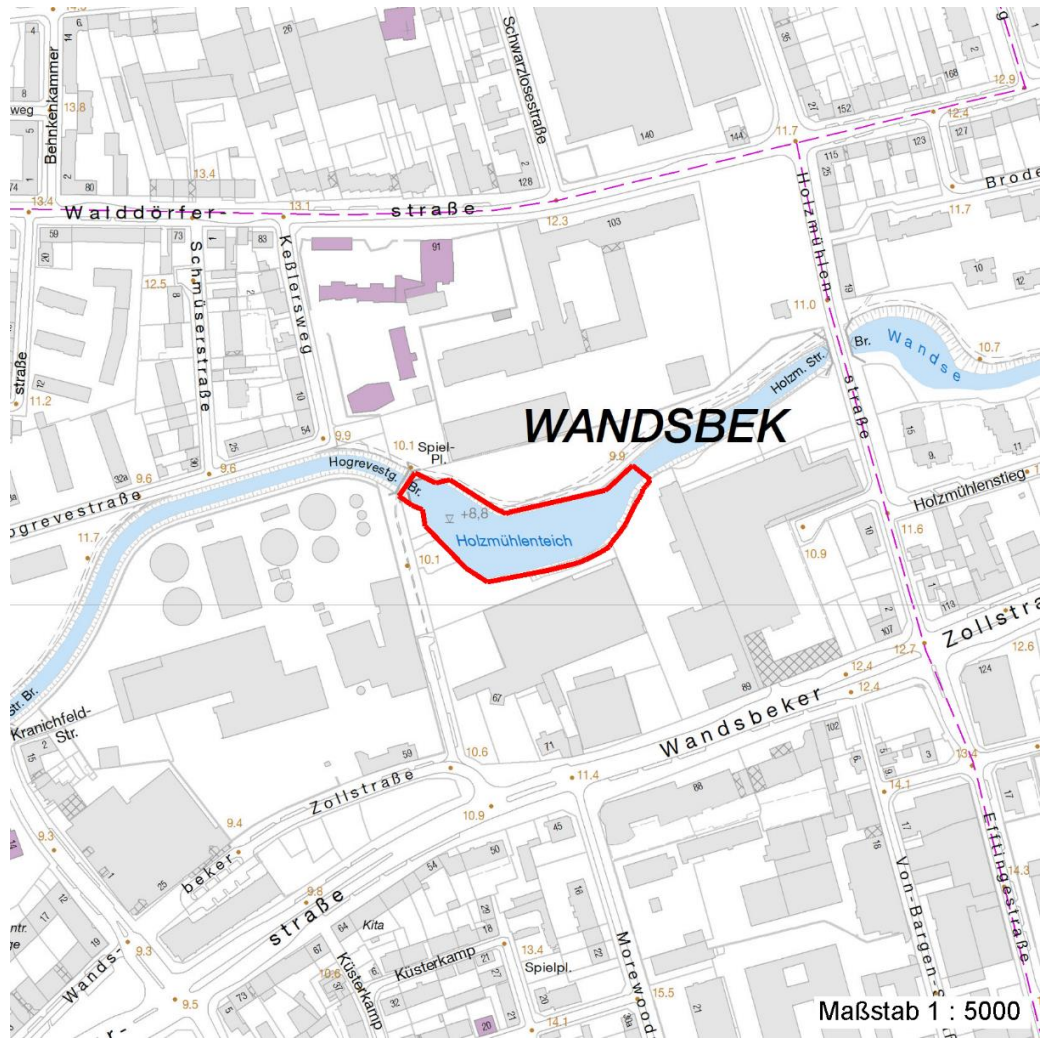
Erhebungsbogen

B

Projekt	Naturschutzgroßprojekt	Interne Nr.	110443
		DK5 DK5-GK	7036 7038
		DK5 - Name	Wandsbek
Handlungsbedarf	Nein	Biotop-Nr. alt	5 7
Bearbeitung	BOI	Kartierung	22.08.2018
Räumliche Abbildung	Fläche	Fläche / Länge [m²/m]	6694,0256
Anzahl Abschnitte	1	Breite (lineare Abb.) [m]	

Räumliche Lage

Bezirk	Wandsbek	Naturraum	Geestplatten östlich der Alster (696.03)
Stadtteil (OT-Nr.)	Wandsbek (507)	Gemarkung	Wandsbek (552)
Digitaler Grünplan	<input checked="" type="checkbox"/> Hafengesamtgebiet	<input type="checkbox"/> Ramsargebiet	<input type="checkbox"/> EG-Vogelschutzgeb.
Ausgleichsflächen NSG / ND / LSG	<input type="checkbox"/> Biosphärenreservat	<input type="checkbox"/> Nationalpark	<input type="checkbox"/>
FFH-GEBIET			
Wasserschutzgebiet			
Karte			



Weitere Erhebungsbögen

Interne Nr.	Interne Nr. Zuordnung	DK5	Biotop-Nr.	Kartierung	Zuordnung	DK5 (GK)	Biotop-Nr. (alt)
110443	43043	7036	5	15.10.1986	K	7038	7
110443	43044	7036	5	16.05.2000	K	7038	7
110443	43045	7036	5	27.07.2008	K	7038	7
110443	112139	7036	5	12.09.2017	K	7038	7

Zuordnung: N = nachfolgende Kartierung, K = weitere Kartierungen (zeitlich vorher oder nachher)

Erhebungsbogen

B

Projekt	Naturschutzgroßprojekt	Interne Nr.	110443
		DK5 DK5-GK	7036 7038
Handlungsbedarf	Nein	DK5 - Name	Wandsbek
Bearbeitung	BOI	Biotop-Nr. alt	5 7
Räumliche Abbildung	Fläche	Kartierung	22.08.2018
Anzahl Abschnitte	1	Fläche / Länge [m²/m]	6694,0256
		Breite (lineare Abb.) [m]	

Foto

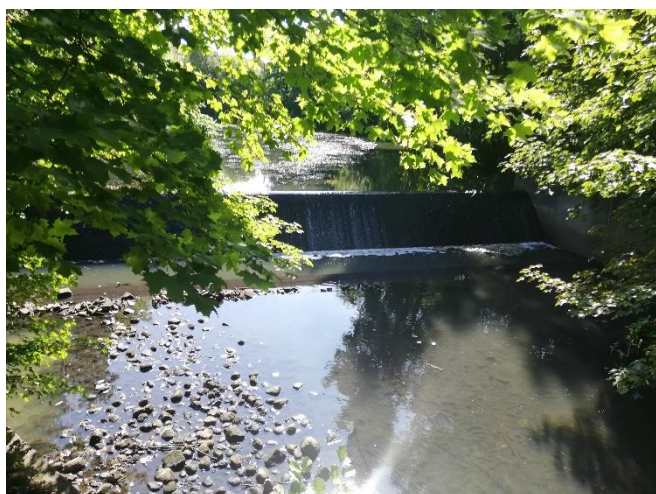
Interne Nr.	Index	Dateiname	Aufnahmerichtung
60423	0	7036_5_220818_1.JPG	
60424	0	7036_5_220818_2.JPG	
60425	0	7036_5_220818_3.JPG	
60426	0	7036_5_220818_4.JPG	
60427	0	7036_5_220818_5.JPG	

Weitere Angaben

Merkmal	Wert
Auswertung	
Gefährdung / Einflüsse	Eutrophierung Lärmbelästigung durch Wehr und Fabrik Kaukasische Flügelnuß breitet sich auch stark aus
Wertgesichtspunkte	artenreich
Bedeutung für Tiergruppe	Libellen Wassergebundene Insekten Vögel
Maßnahmen	Weiterhin Entwicklung zu standortgerechter Feucht-bzw. Ufervegetation fördern
Größe	
Breite	45.00 m

Foto

Fotodatei	7036_5_220818_1.JPG	Fotodatei	7036_5_220818_2.JPG
Bildbeschreibung	k.A.	Bildbeschreibung	k.A.
Aufnahmerichtung		Aufnahmerichtung	



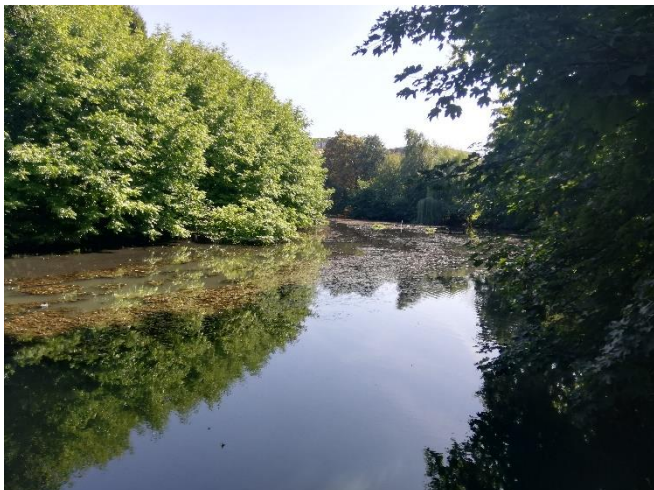
Erhebungsbogen

B

Projekt	Naturschutzgroßprojekt	Interne Nr.	110443
		DK5 DK5-GK	7036 7038
Handlungsbedarf	Nein	DK5 - Name	Wandsbek
Bearbeitung	BOI	Biotop-Nr. alt	5 7
Räumliche Abbildung	Fläche	Kartierung	22.08.2018
Anzahl Abschnitte	1	Fläche / Länge [m²/m]	6694,0256
		Breite (lineare Abb.) [m]	

Foto

Fotodatei 7036_5_220818_3.JPG
Bildbeschreibung k.A.
Aufnahmerichtung



Fotodatei 7036_5_220818_4.JPG
Bildbeschreibung k.A.
Aufnahmerichtung



Teilflächenbeschreibung

Teilflächentyp		Teilflächen-Nr.	1
Biotoptyp	Aufgestauter Bachabschnitt (2018)	Biotoptyp	FBS
- Zusatz		- gesetzl. Grundl.	(§ 30 (2) 1.)
FFH-LRT	kein Lebensraumtyp nach FFH-Richtlinie	FFH-LRT	kein LRT
Beschreibung		Entw.potential LRT	
		Hauptfläche	Ja
		Flächenanteil	40 %
		FFH-Unters.Fläche	Nein
		Saatgutfläche	Nein

Projekt	Naturschutzgroßprojekt	Interne Nr.	110443
		DK5 DK5-GK	7036 7038
Handlungsbedarf	Nein	DK5 - Name	Wandsbek
Bearbeitung	BOI	Biotop-Nr. alt	5 7
Räumliche Abbildung	Fläche	Kartierung	22.08.2018
Anzahl Abschnitte	1	Fläche / Länge [m²/m]	6694,0256
		Breite (lineare Abb.) [m]	

Weitere Angaben

Merkmal	Wert
Boden	
Feuchte	8 - naß
Reaktion	7 - neutral
Stickstoffgehalt	7 - stickstoffreich
Gebietszuordnung	
Gebietsbezeichnung	Holzmühlenteich
Gewässer	
Böschungshöhe	0.50 m
Länge	225.00 m
Breite	45.00 m
Wasserführung	g - gleichmäßige Wasserführung
Strömung	r - ruhig fließend
Trübung	m - mittlere Trübung
Färbung	bräunlich
Geruch	ohne Besonderheit
Standort, Relief	
Relief	flaches Ufer, meist natürliches Ufer
Böschungsneigung	flach - 1:2 bis 1:3
Belichtung	7 - halbsonnig
Luft	keine Besonderheiten
Veg. - Deckg./Ant.	
Gesamt	90 %
1. Baumschicht	40 %
2. Baumschicht	25 %
Strauchschicht	20 %
1. Krautschicht	45 %
Moosschicht	10 %
Veg. - Zeigerwerte	
Mahdverträglichkeit	3 - schnittempfindlich (nur Herbstschnitt vertragend)
Futterwert	2 - sehr geringwertiges Futter
Anz. Giftpflanzen	5
Anz. Wechselfeuchtezeiger	8
Anz. Überschwemmungsz.	17

Zeigerwerte der Pflanzenartenliste (Auswertung)

Standort	Belichtung	halbsonnig bis halbschattig	5,8
Boden	Feuchte	sehr naß	8,9
	Stickstoff (N)	stickstoffreich	7,1
	Reaktion	schwach basisch	7,8
Vegetation	Mahdverträglichkeit	schnittempfindlich (nur Herbstschnitt vertragend)	3,3
Zeigerwerte	Futterwert	sehr geringwertiges Futter	1,6
	Wechselfeuchteanzeiger		5
	Giftpflanzen		4
	Überschw.anzeiger		9

Erhebungsbogen

B

Projekt	Naturschutzgroßprojekt	Interne Nr.	110443
		DK5 DK5-GK	7036 7038
Handlungsbedarf	Nein	DK5 - Name	Wandsbek
Bearbeitung	BOI	Biotop-Nr. alt	5 7
Räumliche Abbildung	Fläche	Kartierung	22.08.2018
Anzahl Abschnitte	1	Fläche / Länge [m²/m]	6694,0256
		Breite (lineare Abb.) [m]	

Pflanzenartenliste

Gruppe / Pflanzenart	MS	M	W	Vs	St	PA	Ph	Sz	VS	V	G	cf	§	Rote Liste			
														HH	ND	SH	D
Tracheobionta (Gefäßpflanzen)																	
Acer campestre (Feld-Ahorn)	7	w															
Acer platanoides (Spitz-Ahorn)	7	w															
Aegopodium podagraria (Giersch)	7	w															
Agrostis stolonifera (Ausläufer-Straußgras)	7	w															
Alisma plantago-aquatica (Gewöhnlicher Froschlöffel)	7	w															
Alnus glutinosa (Schwarz-Erle)	7	z															
Artemisia vulgaris (Gewöhnlicher Beifuß)	7	w															
Bidens frondosa (Schwarzfrüchtiger Zweizahn)	7	w															
Callitriche spec. (Wasserstern)	7	w															
Calystegia sepium (Zaun-Winde)	7	w															
Carpinus betulus (Hainbuche)	7	w															
Dactylis glomerata (Wiesen-Knäuelgras)	7	w															
Epilobium hirsutum (Zottiges Weidenröschen)	7	w															
Filipendula ulmaria (Mädesüß)	7	w															
Geum urbanum (Echte Nelkenwurz)	7	w															
Impatiens parviflora (Kleinblütiges Springkraut)	7	w															
Iris pseudacorus (Gelbe Schwertlilie)	7	w											b				
Juncus effusus (Flatter-Binse)	7	w															
Lycopus europaeus (Gewöhnlicher Wolfstrapp)	7	w															
Lysimachia nemorum (Hain-Gilbweiderich)	7	w												1			
Lysimachia vulgaris (Gewöhnlicher Gilbweiderich)	7	w															
Mentha aquatica (Wasser-Minze)	7	w															
Myosotis scorpioides (Sumpf-Vergissmeinnicht)	7	w													V		
Myriophyllum spicatum (Ähriges Tausendblatt)	7	h												3	V		
Quercus robur (Stiel-Eiche)	7	w															
Rorippa palustris (Gewöhnliche Sumpfkresse)	7	z															
Salix alba (Silber-Weide)	7	w															
Salix viminalis (Korb-Weide)	7	w															
Salix x sepulcralis (Trauer-Weide)	7	w															
Sambucus nigra (Schwarzer Holunder)	7	z															
Scrophularia nodosa (Knotige Braunwurz)	7	w															
Solanum dulcamara (Bittersüßer Nachtschatten)	7	w															
Stachys palustris (Sumpf-Ziest)	7	w															
Anzahl Rote Liste Arten														2	2		
Anzahl Arten														33			

MS: Mengensystem; M: Mengenangabe, W: Bewertung der Art (FFH-Monitoring), Vs: Vegetationsschicht, St: Status, PA: Autor Phänologie; Ph: Phänologie, Sz: Soziabilität, VS: Vitalitätssystem; V: Vitalität, G: Geschlecht, cf: unsichere Bestimmung, §: Schutz nach BNatSchG, HH: Rote Liste Hamburg, Nds: Rote Liste Niedersachsen, SH: Rote Liste Schleswig-Holstein, D: Rote Liste Deutschland

Projekt	Naturschutzgroßprojekt	Interne Nr.	110443
		DK5 DK5-GK	7036 7038
Handlungsbedarf	Nein	DK5 - Name	Wandsbek
Bearbeitung	BOI	Biotop-Nr. alt	5 7
Räumliche Abbildung	Fläche	Kartierung	22.08.2018
Anzahl Abschnitte	1	Fläche / Länge [m²/m]	6694,0256
		Breite (lineare Abb.) [m]	

Teilflächenbeschreibung

Teilflächentyp		Teilflächen-Nr.	2
Biotoptyp	Erlen-Ufergehölzsaum (2018)	Biotoptyp	HUE
- Zusatz	störende Querbauwerke (Sohlabstürze, Wehre, Rohrdurchlässe) (bq)	- gesetzl. Grundl.	(§ 30 (2) 1.1), (§ 30 (2) 1.2)
FFH-LRT		FFH-LRT	
Beschreibung		Entw.potential LRT	
		Hauptfläche	
		Flächenanteil	30 %
		FFH-Unters.Fläche	Nein
		Saatgutfläche	Nein

Teilflächenbeschreibung

Teilflächentyp		Teilflächen-Nr.	3
Biotoptyp	Sonstiges Röhricht (2018)	Biotoptyp	NRZ
- Zusatz		- gesetzl. Grundl.	(§ 30 (2) 2.2), § 30 (2) 2.3
FFH-LRT	kein Lebensraumtyp nach FFH-Richtlinie	FFH-LRT	kein LRT
Beschreibung		Entw.potential LRT	
		Hauptfläche	
		Flächenanteil	10 %
		FFH-Unters.Fläche	Nein
		Saatgutfläche	Nein

Teilflächenbeschreibung

Teilflächentyp		Teilflächen-Nr.	4
Biotoptyp	Feuchte Staudensäume (2018)	Biotoptyp	NU
- Zusatz		- gesetzl. Grundl.	(§ 30 (2) 2.2)
FFH-LRT	kein Lebensraumtyp nach FFH-Richtlinie	FFH-LRT	kein LRT
Beschreibung		Entw.potential LRT	
		Hauptfläche	
		Flächenanteil	10 %
		FFH-Unters.Fläche	Nein
		Saatgutfläche	Nein

Erhebungsbogen

B

Projekt	Naturschutzgroßprojekt	Interne Nr.	110443
		DK5 DK5-GK	7036 7038
Handlungsbedarf	Nein	DK5 - Name	Wandsbek
Bearbeitung	BOI	Biotop-Nr. alt	5 7
Räumliche Abbildung	Fläche	Kartierung	22.08.2018
Anzahl Abschnitte	1	Fläche / Länge [m²/m]	6694,0256
		Breite (lineare Abb.) [m]	

Teilflächenbeschreibung

Teilflächentyp		Teilflächen-Nr.	5
Biototyp	Halbruderale Gras- und Staudenflur mittlerer Standorte (2018)	Biototyp	AKM
- Zusatz		- gesetzl. Grundl.	
FFH-LRT		FFH-LRT	
Beschreibung		Entw.potential LRT	
		Hauptfläche	
		Flächenanteil	10 %
		FFH-Unters.Fläche	Nein
		Saatgutfläche	Nein