

Erhebungsbogen

B

Projekt	Biotopkartierung Hamburg	Interne Nr.	43068
		DK5 DK5-GK	7036 7038
Handlungsbedarf	Nein	DK5 - Name	Wandsbek
Bearbeitung	LUD	Biotop-Nr. alt	16 24
Räumliche Abbildung	Fläche	Kartierung	29.07.2008
Anzahl Abschnitte	1	Fläche / Länge [m²/m]	1716,6486
		Breite (lineare Abb.) [m]	

Gesetzlicher Schutz **kein gesetzl. Schutz** **kein gesetzlich geschütztes Biotop** **Schutz nur teilweise** **Nein**

Gesamtbewertung	6	Wertvoll
– Alter	4	Biotop mittleren Alters, 10 bis 20 Jahre
– Belastungsgrad	6	Flächenhaft geringe oder örtlich stärkere oder Vorbelastung mit deutlichem Einfluß
– Ökolog. Funktion	5	Bedeutung in einem Biotopkomplex, für den lokalen Biotopverbund oder als Puffer
– Seltenheit	5	Seltener Biotoptyp, floristisch stark verarmt, ohne seltener Pflges. od. verbr. artenreicher Biotoptyp

Bestandsbeschreibung

Pioniergehölz aus Birken-Stangenholz mit dichter Krautschicht aus Giersch, Brennesseln und lokal Acker-Schachtelhalm. Strauchaufkommen aus Berg- und Spitz-Ahorn, Schwarzem Holunder, Sal-Weide und vereinzelt Eber-Esche. Lokal dichtes Himbeer- bzw. Brombeergestrüpp. Im südlichen Bereich Reihen von Hasel- und Weißdornsträuchern. Der Bereich ist eingezäunt und von einer Reihe aus hochausgewachsenen Pappelbäumen (Westliche Balsam-Pappel) zum westlich liegenden Rasen begrenzt.

Vorkommen an Biotoptypen

1	TF	Typ	HF	F.Anteil
2	BTYP	Biotoptyp		- gesetzl. Grundl.
3	Zusatz	Zusatz zum Biotoptypen		
4	LRT	Lebensraumtyp		
1	1		Ja	100 %
2	WPB	Birken- und Espen-Pionier- oder Vorwald (2000)		
3	1	Stangenholz, Brusthöhendurchmesser 7 - <13 cm (1)		

Räumliche Lage

Lagebeschreibung	An der Wandsbeker Allee, nördlich der Wandse		
Nachbarnutzung/en	Wandse-Böschung, größere Rasenfläche, Wandsbeker Allee		
Rechtswert (X)	570791	Hochwert (Y)	5936926
Bezirk	Wandsbek	Naturraum	Geestplatten östlich der Alster (696.03)
Stadtteil (OT-Nr.)	Wandsbek (507)	Gemarkung	Wandsbek (552)
Digitaler Grünplan	<input checked="" type="checkbox"/> Hafengesamtgebiet	<input type="checkbox"/> Ramsargebiet	<input type="checkbox"/> EG-Vogelschutzgeb.
Ausgleichsflächen	<input type="checkbox"/> Biosphärenreservat	<input type="checkbox"/> Nationalpark	<input type="checkbox"/>
NSG / ND / LSG			
FFH-GEBIET			
Wasserschutzgebiet			

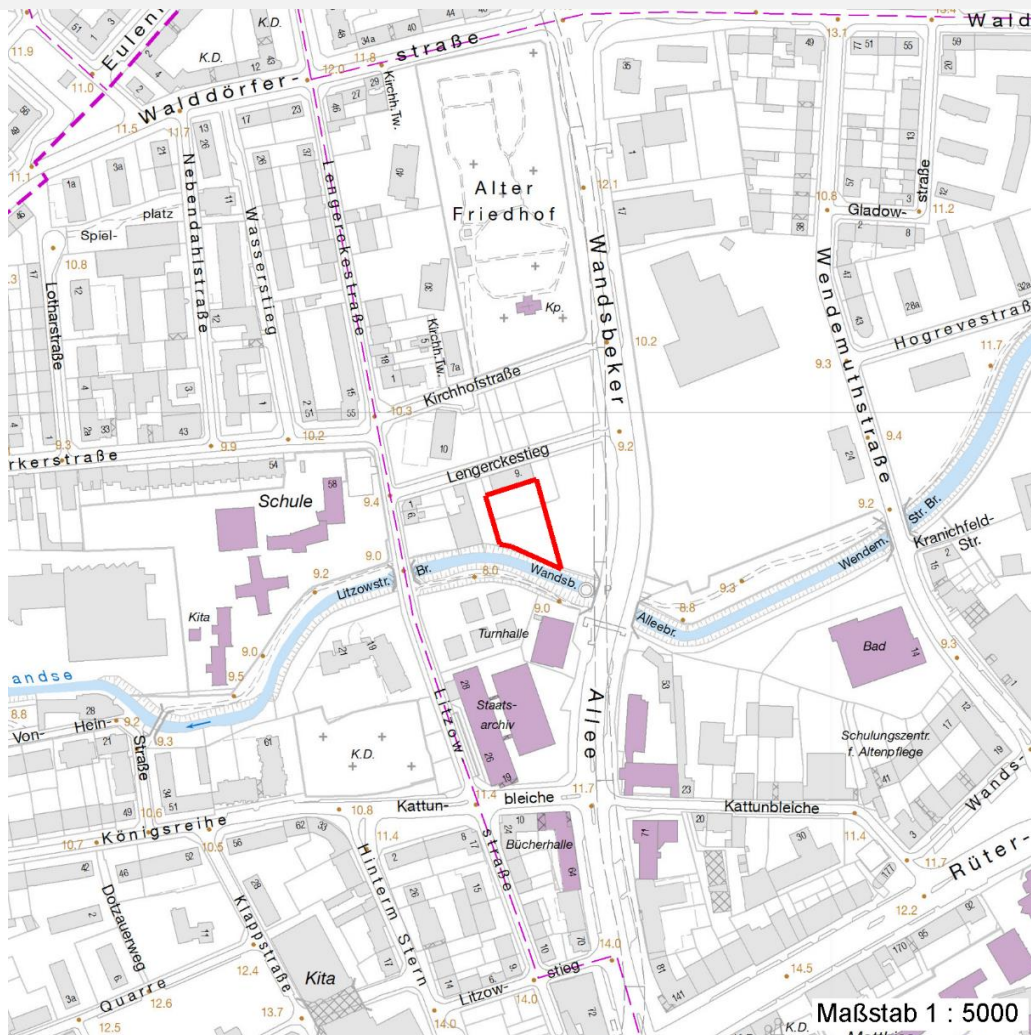
Erhebungsbogen

B

Projekt	Biotopkartierung Hamburg	Interne Nr.	43068
		DK5 DK5-GK	7036 7038
		DK5 - Name	Wandsbek
Handlungsbedarf	Nein	Biotop-Nr. alt	16 24
Bearbeitung	LUD	Kartierung	29.07.2008
Räumliche Abbildung	Fläche	Fläche / Länge [m²/m]	1716,6486
Anzahl Abschnitte	1	Breite (lineare Abb.) [m]	

Räumliche Lage

Karte



Weitere Erhebungsbögen

Interne Nr.	Interne Nr. Zuordnung	DK5	Biotop-Nr.	Kartierung	Zuordnung	DK5 (GK)	Biotop-Nr. (alt)
43068	112147	7036	16	11.09.2017	K	7038	24
43068	110422	7036	16	22.08.2018	K	7038	24

Zuordnung: N = nachfolgende Kartierung, K = weitere Kartierungen (zeitlich vorher oder nachher)

Foto

Interne Nr.	Index	Dateiname	Aufnahmerichtung
13545	0	7036_16_290708_1.JPG	W
13546	0	7036_16_290708_2.JPG	NO

Weitere Angaben

Merkmal	Wert
---------	------

Auswertung

14.04.2020

Erhebungsbogen

B

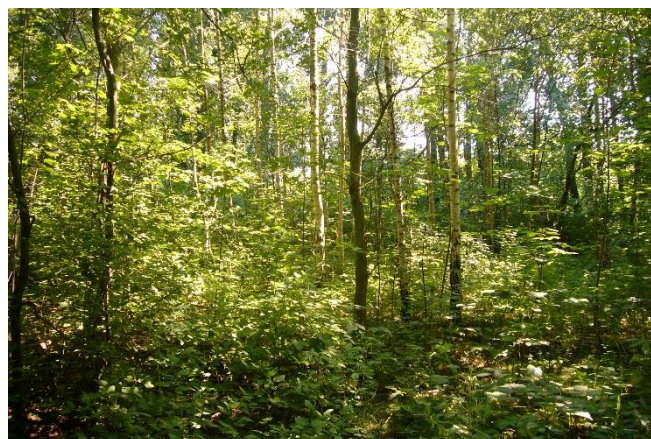
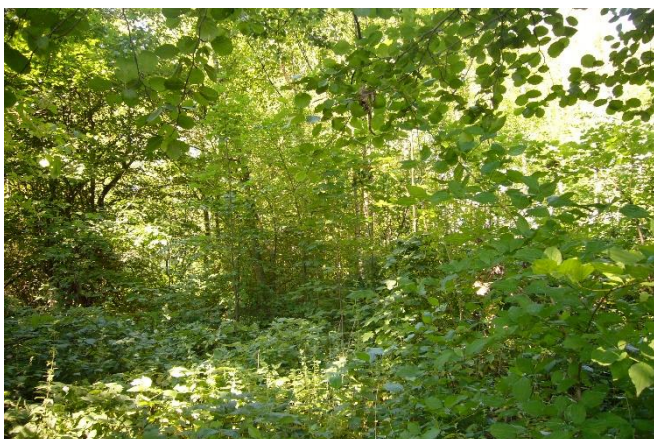
Projekt	Biotopkartierung Hamburg	Interne Nr.	43068
		DK5 DK5-GK	7036 7038
Handlungsbedarf	Nein	DK5 - Name	Wandsbek
Bearbeitung	LUD	Biotop-Nr. alt	16 24
Räumliche Abbildung	Fläche	Kartierung	29.07.2008
Anzahl Abschnitte	1	Fläche / Länge [m²/m]	1716,6486
		Breite (lineare Abb.) [m]	

Weitere Angaben

Merkmal	Wert
Gefährdung / Einflüsse	Verkehrslärm durch Wandsbeker Allee
Wertgesichtspunkte	Relativ ungestörter Bereich Naturnahe Element in beeinträchtigter Umgebung Wichtige Pufferfunktion zur Wandse hin
zoologisch bedeutsame Strukturen	Mauselöcher Naturnahe Gehölze Totholz
Maßnahmen	Sukzession ungestört ablaufen lassen - 1.1

Foto

Fotodatei	7036_16_290708_1.JPG	Fotodatei	7036_16_290708_2.JPG
Bildbeschreibung		Bildbeschreibung	Lichtes Birken-Pionier- Gehölz an der Wandse
Aufnahmerichtung	W	Aufnahmerichtung	NO



Teilflächenbeschreibung

Teilflächentyp		Teilflächen-Nr.	1
Biotoptyp	Birken- und Espen-Pionier- oder Vorwald (2000)	Biotoptyp	WPB
- Zusatz	Stangenholz, Brusthöhendurchmesser 7 - <13 cm (1)	- gesetzl. Grundl.	
FFH-LRT		FFH-LRT	
Beschreibung		Entw.potential LRT	
		Hauptfläche	Ja
		Flächenanteil	100 %
		FFH-Unters.Fläche	Nein
		Saatgutfläche	Nein

Erhebungsbogen

B

Projekt	Biotopkartierung Hamburg	Interne Nr.	43068
		DK5 DK5-GK	7036 7038
Handlungsbedarf	Nein	DK5 - Name	Wandsbek
Bearbeitung	LUD	Biotop-Nr. alt	16 24
Räumliche Abbildung	Fläche	Kartierung	29.07.2008
Anzahl Abschnitte	1	Fläche / Länge [m²/m]	1716,6486
		Breite (lineare Abb.) [m]	

Weitere Angaben

Merkmal	Wert
Boden	
Feuchte	6 - mäßig feucht und wechselfeucht
Reaktion	7 - neutral
Stickstoffgehalt	7 - stickstoffreich
Standort, Relief	
Belichtung	6 - halbsonnig bis halbschattig
Veg. - Deckg./Ant.	
Gesamt	95 %
1. Baumschicht	30 %
2. Baumschicht	30 %
Strauchschicht	60 %
1. Krautschicht	60 %
Moosschicht	5 %
Veg. - Zeigerwerte	
Mahdverträglichkeit	4 - schnittempfindlich bis mäßig schnittverträglich
Futterwert	3 - geringwertiges Futter
Anz. Giftpflanzen	0
Anz. Wechselfeuchtezeiger	0
Anz. Überschwemmungsz.	2

Zeigerwerte der Pflanzenartenliste (Auswertung)

Standort	Belichtung	halbsonnig bis halbschattig	6,4
Boden	Feuchte	mäßig feucht und wechselfeucht	5,8
	Stickstoff (N)	stickstoffreich	7,1
	Reaktion	neutral	6,9
Vegetation	Mahdverträglichkeit	schnittempfindlich bis mäßig schnittverträglich	4,4
Zeigerwerte	Futterwert	sehr geringwertiges Futter	1,9
	Wechselfeuchteanzeiger		1
	Giftpflanzen		0
	Überschw.anzeiger		3

Pflanzenartenliste

Gruppe / Pflanzenart	MS	M	W	Vs	St	PA	Ph	Sz	VS	V	G	cf	Rote Liste					
													§	HH	ND	SH	D	
Tracheobionta (Gefäßpflanzen)																		
Acer campestre (Feld-Ahorn)	7	X		S	-													
Acer platanoides (Spitz-Ahorn)	7	X		-	-													
Acer pseudoplatanus (Berg-Ahorn)	7	X		B2	-													
Acer pseudoplatanus (Berg-Ahorn)	7	X		S	-													
Aegopodium podagraria (Giersch)	7	h		-	-													
Aesculus hippocastanum (Gewöhnliche Rosskastanie)	7	X		S	-													
Betula pendula (Hänge-Birke)	7	X		B1	-													
Betula pendula (Hänge-Birke)	7	h		B2	-													
Carpinus betulus (Hainbuche)	7	X		S	-													
Cirsium arvense (Acker-Kratzdistel)	7	X		-	-													

Erhebungsbogen

B

Projekt	Biotopkartierung Hamburg	Interne Nr.	43068
		DK5 DK5-GK	7036 7038
Handlungsbedarf	Nein	DK5 - Name	Wandsbek
Bearbeitung	LUD	Biotop-Nr. alt	16 24
Räumliche Abbildung	Fläche	Kartierung	29.07.2008
Anzahl Abschnitte	1	Fläche / Länge [m²/m]	1716,6486
		Breite (lineare Abb.) [m]	

Pflanzenartenliste

Gruppe / Pflanzenart	MS	M	W	Vs	St	PA	Ph	Sz	VS	V	G	cf	§	Rote Liste				
														HH	ND	SH	D	
Cornus spec. (Kornelkirsche)	7	X		-	-													
Corylus avellana (Haselnuss)	7	X		S	-													
Crataegus monogyna (Eingrifflicher Weißdorn)	7	X		S	-													
Dactylis glomerata (Wiesen-Knäuelgras)	7	X		-	-													
Equisetum arvense (Acker-Schachtelhalm)	7	I		-	-													
Fallopia japonica (Japanischer Staudenknöterich)	7	X		-	-													
Humulus lupulus (Hopfen)	7	X		-	-													
Impatiens parviflora (Kleinblütiges Springkraut)	7	X		-	-													
Lamium album (Weiße Taubnessel)	7	X		-	-													
Populus trichocarpa (Westliche Balsam-Pappel)	7	h		B1	-													
Populus x canadensis (Hybrid-Pappel)	7	I		B1	-													
Prunus padus (Echte Traubenkirsche)	7	X		-	-													
Quercus robur (Stiel-Eiche)	7	X		K2	-													
Rhus typhina (Hirschkolben-Sumach)	7	w		S	-													
Rosa spec. (Rose)	7	X		-	-													
Rubus fruticosus agg. (Artengruppe Echte Brombeere)	7	I		S	-													
Rubus idaeus (Himbeere)	7	I		S	-													
Rumex obtusifolius (Stumpfbblätteriger Ampfer)	7	X		-	-													
Salix caprea (Sal-Weide)	7	X		S	-													
Sambucus nigra (Schwarzer Holunder)	7	X		S	-													
Silene dioica (Rote Lichtnelke)	7	X		-	-													
Sorbus aucuparia (Eberesche)	7	X		B2	-													
Sorbus aucuparia (Eberesche)	7	X		S	-													
Urtica dioica (Große Brennnessel)	7	h		-	-													
Anzahl Rote Liste Arten																		
Anzahl Arten																		

MS: Mengensystem; M: Mengenangabe, W: Bewertung der Art (FFH-Monitoring), Vs: Vegetationsschicht, St: Status, PA: Autor Phänologie; Ph: Phänologie, Sz: Soziabilität, VS: Vitalitätssystem; V: Vitalität, G: Geschlecht, cf: unsichere Bestimmung, §: Schutz nach BNatSchG, HH: Rote Liste Hamburg, Nds: Rote Liste Niedersachsen, SH: Rote Liste Schleswig-Holstein, D: Rote Liste Deutschland