

Erhebungsbogen

B

Projekt	Biotopkartierung Hamburg	Interne Nr.	43072
		DK5 DK5-GK	7036 7038
Handlungsbedarf	Nein	DK5 - Name	Wandsbek
Bearbeitung	LUD	Biotop-Nr. alt	15 23
Räumliche Abbildung	Fläche	Kartierung	26.07.2008
Anzahl Abschnitte	1	Fläche / Länge [m²/m]	668,0029
		Breite (lineare Abb.) [m]	

Gesetzlicher Schutz	<input type="checkbox"/> kein gesetzl. Schutz	<input type="checkbox"/> kein gesetzlich geschütztes Biotop	<input type="checkbox"/> Schutz nur teilweise	<input checked="" type="checkbox"/> Nein
----------------------------	---	---	---	--

Gesamtbewertung	6	Wertvoll
– Alter	4	Biotop mittleren Alters, 10 bis 20 Jahre
– Belastungsgrad	6	Flächenhaft geringe oder örtlich stärkere oder Vorbelastung mit deutlichem Einfluß
– Ökolog. Funktion	5	Bedeutung in einem Biotopkomplex, für den lokalen Biotopverbund oder als Puffer
– Seltenheit	4	Verbr. Biotoptyp ohne biotoptypische Artenvielfalt, Ubiquisten

Bestandsbeschreibung

Sehr artenreiche Ruderalvegetation auf einer Betriebsfläche für den benachbarten Sandfang der Wandse. Neben Weg-Rauke, Weißer Lichtnelke, Acker-Schachtelhalme, Brennessel, Gundermann, Gewöhnliche Schafgarbe, Knoblauchsrauke, Stumpflättriger Ampfer, Acker-Vergißmeinnicht, Jakobs-Greiskraut und Rainkohl kommen auch Rote Liste Arten wie Wiesen-Flockenblume, Sumpf-Weidenröschen und Steifes Barbenkraut vor. In tiefer gelegenen Bereichen auch Vorkommen von Mädesüß, Schwarz-Erlen und Sal-Weiden- Sträuchern. Zum Teil Zwergenwuchs durch stark verdichteten und flachgründigen Boden. Von den Seiten her breiten sich Himbeerbüsche und Japanischer Staudenknöterich aus.

Vorkommen an Biotoptypen

1	TF	Typ	HF	F.Anteil
2	BTYP	Biotoptyp		- gesetzl. Grundl.
3	Zusatz	Zusatz zum Biotoptypen		
4	LRT	Lebensraumtyp		
1	1		Ja	75 %
2	AKM	Halbruderale Gras- und Staudenflur mittlerer Standorte (2000)		
1	2			20 %
2	HGZ	Sonstiges Kleingehölz (2000)		
1	3			5 %
2	AKN	Neophytenflur (2000)		

Räumliche Lage

Lagebeschreibung	Wandsbeker Königstraße		
Nachbarnutzung/en	Sandfang, Wandse-Wanderweg, Straße		
Rechtswert (X)	570375	Hochwert (Y)	5936794
Bezirk	Wandsbek	Naturraum	Geestplatten östlich der Alster (696.03)
Stadtteil (OT-Nr.)	Wandsbek (505)	Gemarkung	Wandsbek (552)
Digitaler Grünplan	<input checked="" type="checkbox"/> Hafengesamtgebiet	<input type="checkbox"/> Ramsargebiet	<input type="checkbox"/> EG-Vogelschutzgeb.
Ausgleichsflächen NSG / ND / LSG	<input type="checkbox"/> Biosphärenreservat	<input type="checkbox"/> Nationalpark	<input type="checkbox"/>
FFH-GEBIET			
Wasserschutzgebiet			

Erhebungsbogen

B

Projekt	Biotopkartierung Hamburg	Interne Nr.	43072
		DK5 DK5-GK	7036 7038
		DK5 - Name	Wandsbek
Handlungsbedarf	Nein	Biotop-Nr. alt	15 23
Bearbeitung	LUD	Kartierung	26.07.2008
Räumliche Abbildung	Fläche	Fläche / Länge [m²/m]	668,0029
Anzahl Abschnitte	1	Breite (lineare Abb.) [m]	

Räumliche Lage

Karte



Weitere Erhebungsbögen

Interne Nr.	Interne Nr. Zuordnung	DK5	Biotop-Nr.	Kartierung	Zuordnung	DK5 (GK)	Biotop-Nr. (alt)
43072	112146	7036	15	11.09.2017	K	7038	23
43072	110388	7036	136	22.08.2018	N		

Zuordnung: N = nachfolgende Kartierung, K = weitere Kartierungen (zeitlich vorher oder nachher)

Foto

Interne Nr.	Index	Dateiname	Aufnahmerichtung
1000	0	7036_15_260708_1.JPG	W
1001	0	7036_15_260708_2.JPG	O
1002	0	7036_15_260708_3.JPG	O
1003	0	7036_15_260708_4.JPG	W

Erhebungsbogen

B

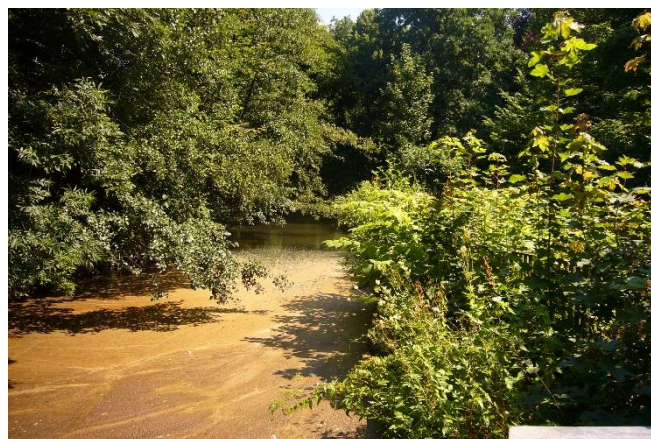
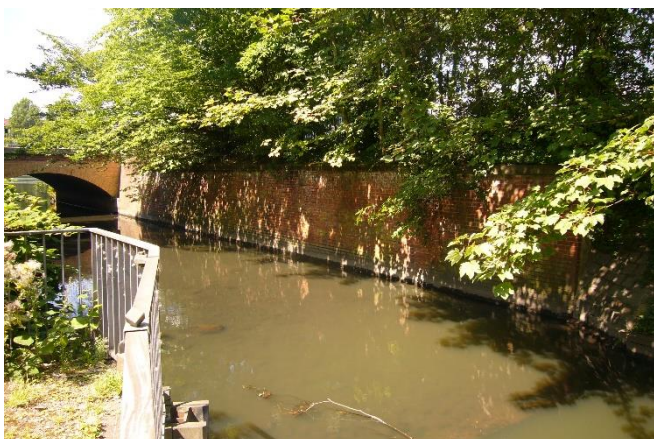
Projekt	Biotopkartierung Hamburg	Interne Nr.	43072	
		DK5 DK5-GK	7036	7038
Handlungsbedarf	Nein	DK5 - Name	Wandsbek	
Bearbeitung	LUD	Biotop-Nr. alt	15	23
Räumliche Abbildung	Fläche	Kartierung	26.07.2008	
Anzahl Abschnitte	1	Fläche / Länge [m²/m]	668,0029	
		Breite (lineare Abb.) [m]		

Weitere Angaben

Merkmal	Wert
Auswertung	
zoologisch bedeutsame Strukturen	Blütenreiche Fluren Hochwüchsige Gras- und Krautfluren
Bedeutung für Tiergruppe	Blütenbesuchende Insekten
Maßnahmen	Ausbreitung vom Japanischen Staudenknöterich verhindern Zweischnitt-Wiesennutzung - 4.2

Foto

Fotodatei	7036_15_260708_1.JPG	Fotodatei	7036_15_260708_2.JPG
Bildbeschreibung	Sandfang (Brücke Wandsbeker Königsstraße)	Bildbeschreibung	Sandfang
Aufnahmerichtung	W	Aufnahmerichtung	O



Foto

Fotodatei	7036_15_260708_3.JPG	Fotodatei	7036_15_260708_4.JPG
Bildbeschreibung		Bildbeschreibung	
Aufnahmerichtung	O	Aufnahmerichtung	W



Erhebungsbogen

B

Projekt	Biotopkartierung Hamburg	Interne Nr.	43072
		DK5 DK5-GK	7036 7038
Handlungsbedarf	Nein	DK5 - Name	Wandsbek
Bearbeitung	LUD	Biotop-Nr. alt	15 23
Räumliche Abbildung	Fläche	Kartierung	26.07.2008
Anzahl Abschnitte	1	Fläche / Länge [m²/m]	668,0029
		Breite (lineare Abb.) [m]	

Teilflächenbeschreibung

Teilflächentyp		Teilflächen-Nr.	1
Biotoptyp	Halbruderale Gras- und Staudenflur mittlerer Standorte (2000)	Biotoptyp	AKM
- Zusatz		- gesetzl. Grundl.	
FFH-LRT		FFH-LRT	
Beschreibung		Entw.potential LRT	
		Hauptfläche	Ja
		Flächenanteil	75 %
		FFH-Unters.Fläche	Nein
		Saatgutfläche	Nein

Weitere Angaben

Merkmal	Wert
Boden	
Feuchte	6 - mäßig feucht und wechselfeucht
Reaktion	6 - schwach sauer
Stickstoffgehalt	6 - mäßig stickstoffarm bis stickstoffreich
Standort, Relief	
Belichtung	7 - halbsonnig
Veg. - Zeigerwerte	
Mahdverträglichkeit	5 - mäßig schnittverträglich (erster Schnitt nicht vor 1. Juli)
Futterwert	3 - geringwertiges Futter
Anz. Giftpflanzen	2
Anz. Wechselfeuchtezeiger	5
Anz. Überschwemmungsz.	5

Zeigerwerte der Pflanzenartenliste (Auswertung)

Standort	Belichtung	halbsonnig	7
Boden	Feuchte	mäßig feucht und wechselfeucht	6
	Stickstoff (N)	mäßig stickstoffarm bis stickstoffreich	5,9
	Reaktion	schwach sauer	6,2
Vegetation	Mahdverträglichkeit	mäßig schnittverträglich (erster Schnitt nicht vor 1. Juli)	4,8
Zeigerwerte	Futterwert	geringwertiges Futter	3,1
	Wechselfeuchteanzeiger		5
	Giftpflanzen		2
	Überschw.anzeiger		5

Pflanzenartenliste

Gruppe / Pflanzenart	MS	M	W	Vs	St	PA	Ph	Sz	VS	V	G	cf	§	Rote Liste			
														HH	ND	SH	D
Tracheobionta (Gefäßpflanzen)																	
Acer campestre (Feld-Ahorn)	7	X		S	-												
Acer pseudoplatanus (Berg-Ahorn)	7	X		B1	-												
Acer pseudoplatanus (Berg-Ahorn)	7	X		S	-												
Achillea millefolium (Gewöhnliche Schafgarbe)	7	X		-	-												

Projekt	Biotopkartierung Hamburg		Interne Nr.	43072	
			DK5 DK5-GK	7036	7038
Handlungsbedarf	Nein		DK5 - Name	Wandsbek	
Bearbeitung	LUD	Kopie	Nein	Biotop-Nr. alt	15 23
Räumliche Abbildung	Fläche			Kartierung	26.07.2008
Anzahl Abschnitte	1			Fläche / Länge [m²/m]	668,0029
				Breite (lineare Abb.) [m]	

Pflanzenartenliste

Gruppe / Pflanzenart	MS	M	W	Vs	St	PA	Ph	Sz	VS	V	G	cf	Rote Liste						
													§	HH	ND	SH	D		
Acorus calamus (Kalmus)	7	X		-	-														
Aegopodium podagraria (Giersch)	7	X		-	-														
Agrostis stolonifera (Ausläufer-Straußgras)	7	h		-	-														
Alliaria petiolata (Knoblauchsrauke)	7	w		-	-														
Alnus glutinosa (Schwarz-Erle)	7	X		B2	-														
Alnus glutinosa (Schwarz-Erle)	7	X		S	-														
Anthriscus sylvestris (Wiesen-Kerbel)	7	w		-	-														
Barbarea stricta (Steifes Barbenkraut)	7	X		-	-														
Bryonia dioica (Rotbeerige Zaunrübe)	7	X		-	-														
Calystegia sepium (Zaun-Winde)	7	X		-	-														
Centaurea jacea (Wiesen-Flockenblume)	7	X		-	-									3			V		
Cerastium holosteoides (Gewöhnliches Hornkraut)	7	X		-	-														
Cirsium arvense (Acker-Kratzdistel)	7	X		-	-														
Cirsium vulgare (Gewöhnliche Kratzdistel)	7	X		-	-														
Corylus avellana (Haselnuss)	7	X		-	-														
Dactylis glomerata (Wiesen-Knäuelgras)	7	X		-	-														
Epilobium palustre (Sumpf-Weidenröschen)	7	w		-	-										V				V
Epilobium spec. (Weidenröschen)	7	X		-	-														
Equisetum arvense (Acker-Schachtelhalm)	7	l		-	-														
Fallopia japonica (Japanischer Staudenknöterich)	7	l		S	-														
Festuca rubra (Rot-Schwingel)	7	X		-	-														
Filipendula ulmaria (Mädesüß)	7	l		-	-														
Galium aparine (Kletten-Labkraut)	7	X		-	-														
Glechoma hederacea (Gundermann)	7	X		-	-														
Heracleum sphondylium (Wiesen-Bärenklau)	7	X		-	-														
Holcus lanatus (Wolliges Honiggras)	7	z		-	-														
Humulus lupulus (Hopfen)	7	X		-	-														
Hypericum perforatum (Echtes Johanniskraut)	7	l		-	-														
Lamium album (Weiße Taubnessel)	7	X		-	-														
Lapsana communis (Rainkohl)	7	X		-	-														
Lathyrus pratensis (Wiesen-Platterbse)	7	z		-	-														
Lycopus europaeus (Gewöhnlicher Wolfstrapp)	7	X		-	-														
Myosotis arvensis (Acker-vergissmeinnicht)	7	X		-	-														
Phleum pratense (Wiesen-Lieschgras)	7	X		-	-														
Plantago lanceolata (Spitz-Wegerich)	7	w		-	-														
Potentilla anserina (Gänse-Fingerkraut)	7	z		-	-														
Ranunculus repens (Kriechender Hahnenfuß)	7	X		-	-														
Rosa spec. (Rose)	7	l		-	-														
Rubus idaeus (Himbeere)	7	X		S	-														
Rumex obtusifolius (Stumpfbblätteriger Ampfer)	7	X		-	-														
Rumex sanguineus (Blut-Ampfer)	7	z		-	-														
Salix caprea (Sal-Weide)	7	X		B2	-														
Scrophularia nodosa (Knotige Braunwurz)	7	z		-	-														
Senecio jacobaea (Jakobs-Greiskraut)	7	X		-	-														
Sisymbrium officinale (Weg-Rauke)	7	h		-	-														
Stachys sylvatica (Wald-Ziest)	7	w		-	-														
Tanacetum vulgare (Rainfarn)	7	w		-	-														
Taraxacum sect. Ruderalia (Artengruppe Gemeiner Löwenzahn)	7	w		-	-												D		

Erhebungsbogen

B

Projekt	Biotopkartierung Hamburg	Interne Nr.	43072
		DK5 DK5-GK	7036 7038
Handlungsbedarf	Nein	DK5 - Name	Wandsbek
Bearbeitung	LUD	Biotop-Nr. alt	15 23
Räumliche Abbildung	Fläche	Kartierung	26.07.2008
Anzahl Abschnitte	1	Fläche / Länge [m²/m]	668,0029
		Breite (lineare Abb.) [m]	

Pflanzenartenliste

Gruppe / Pflanzenart	MS	M	W	Vs	St	PA	Ph	Sz	VS	V	G	cf	Rote Liste					
													§	HH	ND	SH	D	
Trifolium arvense (Hasen-Klee)	7	X		-	-													
Trifolium repens (Weiß-Klee)	7	X		-	-													
Urtica dioica (Große Brennessel)	7	X		-	-													
Veronica persica (Persischer Ehrenpreis)	7	X		-	-													
Veronica spec. (Ehrenpreis)	7	w		-	-													
Anzahl Rote Liste Arten													3	1	1			
Anzahl Arten													55					

MS: Mengensystem; M: Mengenangabe, W: Bewertung der Art (FFH-Monitoring), Vs: Vegetationsschicht, St: Status, PA: Autor Phänologie; Ph: Phänologie, Sz: Soziabilität, VS: Vitalitätssystem; V: Vitalität, G: Geschlecht, cf: unsichere Bestimmung, §: Schutz nach BNatSchG, HH: Rote Liste Hamburg, Nds: Rote Liste Niedersachsen, SH: Rote Liste Schleswig-Holstein, D: Rote Liste Deutschland

Teilflächenbeschreibung

Teilflächentyp		Teilflächen-Nr.	2
Biotoptyp	Sonstiges Kleingehölz (2000)	Biotoptyp	HGZ
- Zusatz		- gesetzl. Grundl.	
FFH-LRT		FFH-LRT	
Beschreibung		Entw.potential LRT	
		Hauptfläche	
		Flächenanteil	20 %
		FFH-Unters.Fläche	Nein
		Saatgutfläche	Nein

Teilflächenbeschreibung

Teilflächentyp		Teilflächen-Nr.	3
Biotoptyp	Neophytenflur (2000)	Biotoptyp	AKN
- Zusatz		- gesetzl. Grundl.	
FFH-LRT		FFH-LRT	
Beschreibung		Entw.potential LRT	
		Hauptfläche	
		Flächenanteil	5 %
		FFH-Unters.Fläche	Nein
		Saatgutfläche	Nein