

Erhebungsbogen

B

Projekt	Biotopkartierung Hamburg	Interne Nr.	112145
		DK5 DK5-GK	7036 7038
Handlungsbedarf	Nein	DK5 - Name	Wandsbek
Bearbeitung	LUD	Biotop-Nr. alt	14 22
Räumliche Abbildung	Fläche	Kartierung	12.09.2017
Anzahl Abschnitte	1	Fläche / Länge [m²/m]	3427,0464
		Breite (lineare Abb.) [m]	

Gesetzlicher Schutz	§ 30 (2) 1.1 Natürliche oder naturnahe Fließgewässer	Schutz nur teilweise	Nein
----------------------------	---	-----------------------------	-------------

Gesamtbewertung	7	Besonders wertvoll
– Alter	6	Biotop mittleren Alters, 50 bis 100 Jahre
– Belastungsgrad	6	Flächenhaft geringe oder örtlich stärkere oder Vorbelastung mit deutlichem Einfluß
– Ökolog. Funktion	7	Sehr hohe Bedeutung in einem Biotopkomplex, für den lokalen Biotopverbund oder als Puffer
– Seltenheit	6	Seltener Biotoptyp, ohne seltene oder bedrohte Pflges., ungesättigtes Artenspektrum, reliktsische RL-Arten

Bestandsbeschreibung

Verbreiteter und leicht gestauter Bereich der Wandse, mit ausgedehnten Verlandungsbereichen. Breiter Röhrichtbereich am südlichen Ufer mit Breitblättrigen Rohrkolben, Wasser-Schwaden, Sumpfkresse und Wasser-Minze; eingestreut Blut-Weiderich, Schlank-Segge, Zottiges Weidenröschen, Gew. Wolfstrapp, Wasserstern u.a. Im Hinterbereich Aufkommen von Weidengebüschen und Birken. Die höher gelegene Uferböschung ist undurchdringlich mit Weißem Hartriegel, Himbeeren und Parkgehölz bewachsen. Grössere Pulke mit Sumpfkresse reichen bis in die Mitte. Südliches Ufer mit Ufergehölzen und Himbeer-Ruderalgebüsch und Ausbreitung der Kaukasischen Flüglenuss. Eine sehr alte, entwurzelte Trauerweide liegt als Totholz auf dem angrenzenden Ruderalflurbereich (der südlichen Seite). Mit langsamer Fließgeschwindigkeit (5-6 sec/m)

Vorkommen an Biotoptypen

1	TF	BTYP	Typ	HF	F.Anteil
2		Zusatz	Zusatz zum Biotoptyp		- gesetzl. Grundl.
3		LRT	Lebensraumtyp		
1	1			Ja	50 %
2		FBS	Aufgestauter Bachabschnitt (2000)		
3		+	besonders gute Ausprägung (struktur- oder artenreich, intakt, naturnah) (+)		
4		kein LRT	kein Lebensraumtyp nach FFH-Richtlinie		
1	2				10 %
2		HUZ	Sonstiger Ufergehölzsaum (2000)		
3		+	besonders gute Ausprägung (struktur- oder artenreich, intakt, naturnah) (+)		
4		kein LRT	kein Lebensraumtyp nach FFH-Richtlinie		
1	3				10 %
2		HRS	Sonstiges Sukzessionsgebüsch (2000)		
3		+	besonders gute Ausprägung (struktur- oder artenreich, intakt, naturnah) (+)		
4		kein LRT	kein Lebensraumtyp nach FFH-Richtlinie		
1	4				10 %
2		HRR	Ruderalgebüsch (2000)		
3		+	besonders gute Ausprägung (struktur- oder artenreich, intakt, naturnah) (+)		

Projekt	Biotopkartierung Hamburg	Interne Nr.	112145
		DK5 DK5-GK	7036 7038
Handlungsbedarf	Nein	DK5 - Name	Wandsbek
Bearbeitung	LUD	Biotop-Nr. alt	14 22
Räumliche Abbildung	Fläche	Kartierung	12.09.2017
Anzahl Abschnitte	1	Fläche / Länge [m²/m]	3427,0464
		Breite (lineare Abb.) [m]	

Vorkommen an Biotoptypen

1	TF	Typ	HF	F.Anteil
2	BTYP	Biotoptyp		- gesetzl. Grundl.
3	Zusatz	Zusatz zum Biotoptypen		
4	LRT	Lebensraumtyp		
4	kein LRT	kein Lebensraumtyp nach FFH-Richtlinie		
1	5			10 %
2	HRR	Ruderalgebüsch (2000)		
3	+	besonders gute Ausprägung (struktur- oder artenreich, intakt, naturnah (+))		
4	kein LRT	kein Lebensraumtyp nach FFH-Richtlinie		
1	6			10 %
2	NRZ	Sonstiges Röhricht (2000)		
3	+	besonders gute Ausprägung (struktur- oder artenreich, intakt, naturnah (+))		
4	kein LRT	kein Lebensraumtyp nach FFH-Richtlinie		

Räumliche Lage

Lagebeschreibung	Bei der Holzmühlen-Straßenbrücke		
Nachbarnutzung/en	Park (Wandse-Wanderweg), Wohngebäude, Ruderalfläche		
Rechtswert (X)	571676	Hochwert (Y)	5937175
Bezirk	Wandsbek	Naturraum	Geestplatten östlich der Alster (696.03)
Stadtteil (OT-Nr.)	Wandsbek (508)	Gemarkung	Wandsbek (552)
Digitaler Grünplan	<input checked="" type="checkbox"/> Hafengesamtgebiet	<input type="checkbox"/> Ramsargebiet	<input type="checkbox"/> EG-Vogelschutzgeb.
Ausgleichsflächen	<input type="checkbox"/> Biosphärenreservat	<input type="checkbox"/> Nationalpark	<input type="checkbox"/>
NSG / ND / LSG			
FFH-GEBIET			
Wasserschutzgebiet			

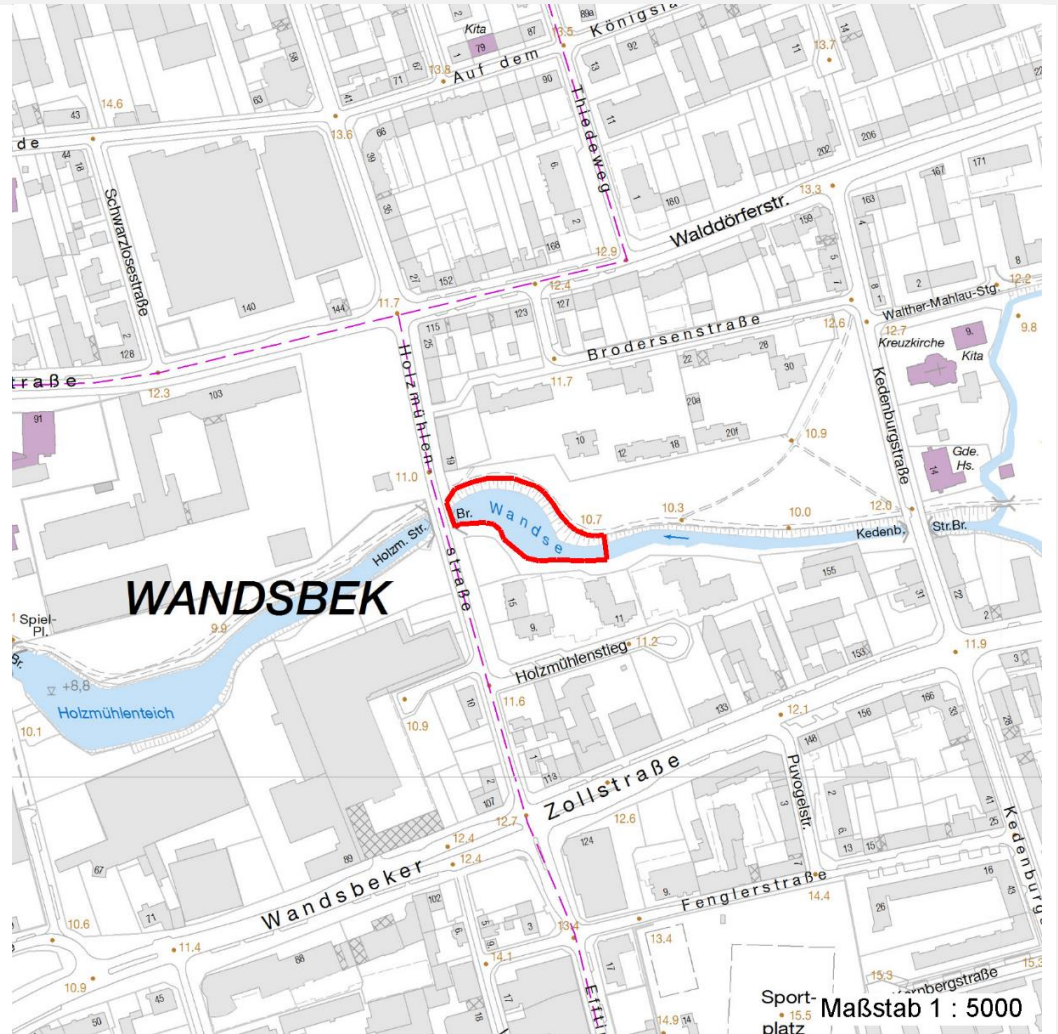
Erhebungsbogen

B

Projekt	Biotopkartierung Hamburg	Interne Nr.	112145
		DK5 DK5-GK	7036 7038
		DK5 - Name	Wandsbek
Handlungsbedarf	Nein	Biotop-Nr. alt	14 22
Bearbeitung	LUD	Kartierung	12.09.2017
Räumliche Abbildung	Fläche	Fläche / Länge [m²/m]	3427,0464
Anzahl Abschnitte	1	Breite (lineare Abb.) [m]	

Räumliche Lage

Karte



Weitere Erhebungsbögen

Interne Nr.	Interne Nr. Zuordnung	DK5	Biotop-Nr.	Kartierung	Zuordnung	DK5 (GK)	Biotop-Nr. (alt)
112145	43059	7036	14	13.07.2008	K	7038	22

Zuordnung: N = nachfolgende Kartierung, K = weitere Kartierungen (zeitlich vorher oder nachher)

Foto

Interne Nr.	Index	Dateiname	Aufnahmerichtung
61393	0	7036_14_120917_2.JPG	Nord-Ost
61394	0	7036_14_120917_3.JPG	Norden
61395	0	7036_14_120917_4.JPG	Nord--West
61396	0	7036_14_120917_5.JPG	Osten
61916	0	7036_14_120917_1.JPG	

Erhebungsbogen

B

Projekt	Biotopkartierung Hamburg		Interne Nr.	112145	
			DK5 DK5-GK	7036	7038
Handlungsbedarf	Nein		DK5 - Name	Wandsbek	
Bearbeitung	LUD	Kopie	Ja	Biotop-Nr. alt	14 22
Räumliche Abbildung	Fläche		Kartierung	12.09.2017	
Anzahl Abschnitte	1		Fläche / Länge [m²/m]	3427,0464	
			Breite (lineare Abb.) [m]		

Weitere Angaben

Merkmal	Wert
Auswertung	
Wertgesichtspunkte	Blütenreich Teil eines größeren Biotopkomplexes Strukturvielfalt Rest der ursprünglichen Naturlandschaft Bedeutung für den Biotopverbund Bedeutung für das Naturerleben Entwicklungspotenzial nördlicher Röhrichtbereich sehr ungestört für Tier- und Pflanzenwelt (da durch dichtes, undurchdringliches Gebüsch kein betreten möglich ist) Vorkommen seltener Pflanzen
zoologisch bedeutsame Strukturen	Blütenreiche Fluren
Bedeutung für Tiergruppe	Vögel (Graureiher, Enten, Blesshühner) Insekten, allgemein
Ziele der Entwicklung	Erhaltung des Biotops
Maßnahmen	Sukzession ungestört ablaufen lassen - 1.1

Foto

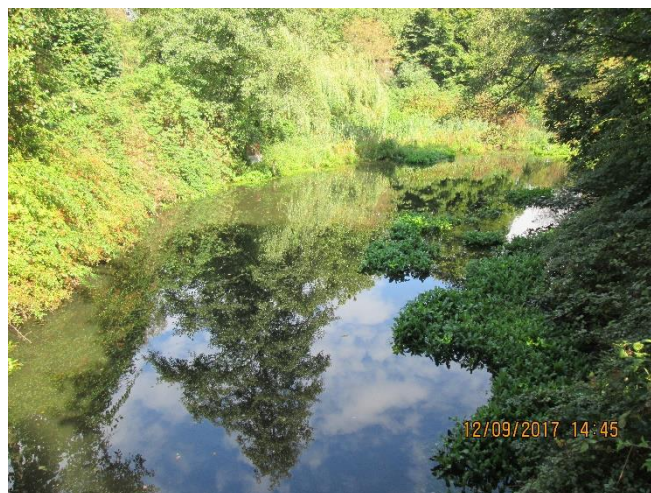
Fotodatei	7036_14_120917_3.JPG	Fotodatei	7036_14_120917_4.JPG
Bildbeschreibung	Blick auf die nördliche Uferseite mit der ausgedehnten Röhrichtzone	Bildbeschreibung	nördliches Ufer
Aufnahmerichtung	Norden	Aufnahmerichtung	Nord--West



Projekt	Biotopkartierung Hamburg	Interne Nr.	112145
		DK5 DK5-GK	7036 7038
Handlungsbedarf	Nein	DK5 - Name	Wandsbek
Bearbeitung	LUD	Biotop-Nr. alt	14 22
Räumliche Abbildung	Fläche	Kartierung	12.09.2017
Anzahl Abschnitte	1	Fläche / Länge [m²/m]	3427,0464
		Breite (lineare Abb.) [m]	

Foto

Fotodatei	7036_14_120917_1.JPG	Fotodatei	7036_14_120917_2.JPG
Bildbeschreibung	k.A.	Bildbeschreibung	Blick von Holzmühlenstraßen-Brücke gen Nord-Ost
Aufnahmerichtung		Aufnahmerichtung	Nord-Ost



Teilflächenbeschreibung

Teilflächentyp		Teilflächen-Nr.	1
Biotoptyp	Aufgestauter Bachabschnitt (2000)	Biotoptyp	FBS
- Zusatz	besonders gute Ausprägung (struktur- oder artenreich, intakt, naturnah) (+)	- gesetzl. Grundl.	
FFH-LRT Beschreibung	kein Lebensraumtyp nach FFH-Richtlinie	FFH-LRT	kein LRT
		Entw.potential LRT	
		Hauptfläche	Ja
		Flächenanteil	50 %
		FFH-Unters.Fläche	Nein
		Saatgutfläche	Nein

Erhebungsbogen

B

Projekt	Biotopkartierung Hamburg	Interne Nr.	112145
		DK5 DK5-GK	7036 7038
Handlungsbedarf	Nein	DK5 - Name	Wandsbek
Bearbeitung	LUD	Biotop-Nr. alt	14 22
Räumliche Abbildung	Fläche	Kartierung	12.09.2017
Anzahl Abschnitte	1	Fläche / Länge [m²/m]	3427,0464
		Breite (lineare Abb.) [m]	

Weitere Angaben

Merkmal	Wert
Boden	
Feuchte	9 - sehr naß
Reaktion	7 - neutral
Stickstoffgehalt	7 - stickstoffreich
Standort, Relief	
Belichtung	8 - sonnig
Veg. - Deckg./Ant.	
Gesamt	80 %
1. Baumschicht	40 %
2. Baumschicht	30 %
Strauchschicht	50 %
1. Krautschicht	60 %
Veg. - Zeigerwerte	
Mahdverträglichkeit	4 - schnittempfindlich bis mäßig schnittverträglich
Futterwert	3 - geringwertiges Futter
Anz. Giftpflanzen	1
Anz. Wechselfeuchtezeiger	5
Anz. Überschwemmungsz.	8
	9

Zeigerwerte der Pflanzenartenliste (Auswertung)

Standort	Belichtung	halbsonnig	7
Boden	Feuchte	naß	8,4
	Stickstoff (N)	mäßig stickstoffarm bis stickstoffreich	6,1
	Reaktion	neutral	6,9
Vegetation	Mahdverträglichkeit	schnittempfindlich bis mäßig schnittverträglich	4
Zeigerwerte	Futterwert	fast wertloses Futter	1,4
	Wechselfeuchteanzeiger		5
	Giftpflanzen		1
	Überschw.anzeiger		10

Pflanzenartenliste

Gruppe / Pflanzenart	MS	M	W	Vs	St	PA	Ph	Sz	VS	V	G	cf	Rote Liste					
													§	HH	ND	SH	D	
Tracheobionta (Gefäßpflanzen)																		
Acer pseudoplatanus (Berg-Ahorn)	7	w		B1														
Agrostis stolonifera (Ausläufer-Straußgras)	7	X																
Alnus glutinosa (Schwarz-Erle)	7	w		B1														
Berula erecta (Aufrechte Berle)	7	z																
Betula pendula (Hänge-Birke)	7	w		B1														
Betula pendula (Hänge-Birke)	7	w		S														
Bidens frondosa (Schwarzfrüchtiger Zweizahn)	7	X																
Bryonia dioica (Rotbeerige Zaunrübe)	7	w																
Calamagrostis canescens (Sumpf-Reitgras)	7	w																
Callitriche spec. (Wasserstern)	7	h																
Calystegia sepium (Zaun-Winde)	7	X																

Erhebungsbogen

B

Projekt	Biotopkartierung Hamburg		Interne Nr.	112145
			DK5 DK5-GK	7036 7038
Handlungsbedarf	Nein		DK5 - Name	Wandsbek
Bearbeitung	LUD	Kopie Ja	Biotop-Nr. alt	14 22
Räumliche Abbildung	Fläche		Kartierung	12.09.2017
Anzahl Abschnitte	1		Fläche / Länge [m²/m]	3427,0464
			Breite (lineare Abb.) [m]	

Pflanzenartenliste

Gruppe / Pflanzenart	MS	M	W	Vs	St	PA	Ph	Sz	VS	V	G	cf	§	Rote Liste			
														HH	ND	SH	D
Carex acuta (Schlank-Segge)	7	l															V
Carex acutiformis (Sumpf-Segge)	7	l															
Cornus alba (Weißer (Tartarischer) Hartriegel)	7	h		S													
Epilobium hirsutum (Zottiges Weidenröschen)	7	z															
Epilobium palustre (Sumpf-Weidenröschen)	7	z												V			V
Galium aparine (Kletten-Labkraut)	7	z															
Galium palustre (Sumpf-Labkraut)	7	z															
Glechoma hederacea (Gundermann)	7	X															
Glyceria maxima (Wasser-Schwaden)	7	X															
Impatiens parviflora (Kleinblütiges Springkraut)	7	z															
Iris pseudacorus (Gelbe Schwertlilie)	7	z											b				
Lycopus europaeus (Gewöhnlicher Wolfstrapp)	7	z															
Lythrum salicaria (Blut-Weiderich)	7	z															
Mentha aquatica (Wasser-Minze)	7	h															
Myosotis scorpioides (Sumpf-Vergissmeinnicht)	7	h															V
Pterocarya fraxinifolia (Flügelnuss)	7	w		B2													
Rorippa sylvestris (Wilde Sumpfkresse)	7	h															
Rubus idaeus (Himbeere)	7	h															
Rumex conglomeratus (Knäuel-Ampfer)	7	w															
Salix spec. (Weide)	7	w		B2													
Salix spec. (Weide)	7	z															
Salix x sepulcralis (Trauer-Weide)	7	X															
Sambucus nigra (Schwarzer Holunder)	7	X		S													
Typha latifolia (Breitblättriger Rohrkolben)	7	h															
Urtica dioica (Große Brennessel)	7	h															
Valeriana officinalis (Echter Baldrian)	7	z												D			D
Veronica beccabunga (Bachbungen-Ehrenpreis)	7	X															
Anzahl Rote Liste Arten														2	3	1	
Anzahl Arten														36			

MS: Mengensystem; M: Mengenangabe, W: Bewertung der Art (FFH-Monitoring), Vs: Vegetationsschicht, St: Status, PA: Autor Phänologie; Ph: Phänologie, Sz: Soziabilität, VS: Vitalitätssystem; V: Vitalität, G: Geschlecht, cf: unsichere Bestimmung, §: Schutz nach BNatSchG, HH: Rote Liste Hamburg, Nds: Rote Liste Niedersachsen, SH: Rote Liste Schleswig-Holstein, D: Rote Liste Deutschland

Teilflächenbeschreibung

Teilflächentyp		Teilflächen-Nr.	2
Biotoptyp	Sonstiger Ufergehölzsaum (2000)	Biotoptyp	HUZ
- Zusatz	besonders gute Ausprägung (struktur- oder artenreich, intakt, naturnah) (+)	- gesetzl. Grundl.	
FFH-LRT Beschreibung	kein Lebensraumtyp nach FFH-Richtlinie	FFH-LRT	kein LRT
		Entw.potential LRT	
		Hauptfläche	
		Flächenanteil	10 %
		FFH-Unters.Fläche	Nein
		Saatgutfläche	Nein

Erhebungsbogen

B

Projekt	Biotopkartierung Hamburg		Interne Nr.	112145
			DK5 DK5-GK	7036 7038
Handlungsbedarf	Nein		DK5 - Name	Wandsbek
Bearbeitung	LUD	Kopie Ja	Biotop-Nr. alt	14 22
Räumliche Abbildung	Fläche		Kartierung	12.09.2017
Anzahl Abschnitte	1		Fläche / Länge [m²/m]	3427,0464
			Breite (lineare Abb.) [m]	

Zeigerwerte der Pflanzenartenliste (Auswertung)

Standort	Belichtung	halbsonnig	7,2
Boden	Feuchte	sehr naß	8,6
	Stickstoff (N)	stickstoffreich	6,6
	Reaktion	neutral	7,5
Vegetation	Mahdverträglichkeit	schnittempfindlich bis mäßig schnittverträglich	4,2
Zeigerwerte	Futterwert	sehr geringwertiges Futter	2,2
	Wechselfeuchteanzeiger		5
	Giftpflanzen		1
	Überschw.anzeiger		9

Pflanzenartenliste

Gruppe / Pflanzenart	MS	M	W	Vs	St	PA	Ph	Sz	VS	V	G	cf	§	Rote Liste			
														HH	ND	SH	D
Tracheobionta (Gefäßpflanzen)																	
Agrostis stolonifera (Ausläufer-Straußgras)	7	X															
Alnus glutinosa (Schwarz-Erle)	7	w															
Berula erecta (Aufrechte Berle)	7	z															
Bidens frondosa (Schwarzfrüchtiger Zweizahn)	7	X															
Bryonia dioica (Rotbeerige Zaunrübe)	7	X															
Calystegia sepium (Zaun-Winde)	7	X															
Carex acuta (Schlank-Segge)	7	X													V		
Carex acutiformis (Sumpf-Segge)	7	X															
Cornus alba (Weißer (Tartarischer) Hartriegel)	7	l															
Epilobium hirsutum (Zottiges Weidenröschen)	7	w															
Epilobium palustre (Sumpf-Weidenröschen)	7	X											V		V		
Galium aparine (Kletten-Labkraut)	7	X															
Galium palustre (Sumpf-Labkraut)	7	z															
Glechoma hederacea (Gundermann)	7	X															
Glyceria maxima (Wasser-Schwaden)	7	l															
Impatiens parviflora (Kleinblütiges Springkraut)	7	X															
Iris pseudacorus (Gelbe Schwertlilie)	7	X											b				
Lycopus europaeus (Gewöhnlicher Wolfstrapp)	7	X															
Lythrum salicaria (Blut-Weiderich)	7	X															
Mentha aquatica (Wasser-Minze)	7	X															
Myosotis scorpioides (Sumpf-Vergissmeinnicht)	7	X													V		
Rorippa sylvestris (Wilde Sumpfkresse)	7	l															
Rubus idaeus (Himbeere)	7	X															
Rumex conglomeratus (Knäuel-Ampfer)	7	X															
Salix spec. (Weide)	7	z															
Salix x sepulcralis (Trauer-Weide)	7	X															
Sambucus nigra (Schwarzer Holunder)	7	X															
Typha latifolia (Breitblättriger Rohrkolben)	7	X															
Urtica dioica (Große Brennessel)	7	X															
Valeriana officinalis (Echter Baldrian)	7	X												D	D		
Veronica beccabunga (Bachbungen-Ehrenpreis)	7	X															

Erhebungsbogen

B

Projekt	Biotopkartierung Hamburg	Interne Nr.	112145
		DK5 DK5-GK	7036 7038
Handlungsbedarf	Nein	DK5 - Name	Wandsbek
Bearbeitung	LUD	Biotop-Nr. alt	14 22
Räumliche Abbildung	Fläche	Kartierung	12.09.2017
Anzahl Abschnitte	1	Fläche / Länge [m²/m]	3427,0464
		Breite (lineare Abb.) [m]	

Pflanzenartenliste

Gruppe / Pflanzenart	MS	M	W	Vs	St	PA	Ph	Sz	VS	V	G	cf	§	Rote Liste			
														HH	ND	SH	D
Anzahl Rote Liste Arten														2	3	1	
Anzahl Arten														31			

MS: Mengensystem; M: Mengenangabe, W: Bewertung der Art (FFH-Monitoring), Vs: Vegetationsschicht, St: Status, PA: Autor Phänologie; Ph: Phänologie, Sz: Soziabilität, VS: Vitalitätssystem; V: Vitalität, G: Geschlecht, cf: unsichere Bestimmung, §: Schutz nach BNatSchG, HH: Rote Liste Hamburg, Nds: Rote Liste Niedersachsen, SH: Rote Liste Schleswig-Holstein, D: Rote Liste Deutschland

Teilflächenbeschreibung

Teilflächentyp		Teilflächen-Nr.	3
Biotoptyp	Sonstiges Sukzessionsgebüsch (2000)	Biotoptyp	HRS
- Zusatz	besonders gute Ausprägung (struktur- oder artenreich, intakt, naturnah) (+)	- gesetzl. Grundl.	
FFH-LRT Beschreibung	kein Lebensraumtyp nach FFH-Richtlinie	FFH-LRT	kein LRT
		Entw.potential LRT	
		Hauptfläche	
		Flächenanteil	10 %
		FFH-Unters.Fläche	Nein
		Saatgutfläche	Nein

Zeigerwerte der Pflanzenartenliste (Auswertung)

Standort	Belichtung	halbsonnig	7,2
Boden	Feuchte	sehr naß	8,6
	Stickstoff (N)	stickstoffreich	6,6
	Reaktion	neutral	7,5
Vegetation	Mahdverträglichkeit	schnittempfindlich bis mäßig schnittverträglich	4,2
Zeigerwerte	Futterwert	sehr geringwertiges Futter	2,2
	Wechselfeuchteanzeiger		5
	Giftpflanzen		1
	Überschw.anzeiger		9

Pflanzenartenliste

Gruppe / Pflanzenart	MS	M	W	Vs	St	PA	Ph	Sz	VS	V	G	cf	§	Rote Liste			
														HH	ND	SH	D
Tracheobionta (Gefäßpflanzen)																	
Agrostis stolonifera (Ausläufer-Straußgras)	7	X															
Alnus glutinosa (Schwarz-Erle)	7	w															
Berula erecta (Aufrechte Berle)	7	z															
Bidens frondosa (Schwarzfrüchtiger Zweizahn)	7	X															
Bryonia dioica (Rotbeerige Zaunrübe)	7	X															
Calystegia sepium (Zaun-Winde)	7	X															
Carex acuta (Schlank-Segge)	7	X													V		
Carex acutiformis (Sumpf-Segge)	7	X															
Cornus alba (Weißer (Tartarischer) Hartriegel)	7	I															
Epilobium hirsutum (Zottiges Weidenröschen)	7	w															
Epilobium palustre (Sumpf-Weidenröschen)	7	X											V		V		

Erhebungsbogen

B

Projekt	Biotopkartierung Hamburg	Interne Nr.	112145
		DK5 DK5-GK	7036 7038
Handlungsbedarf	Nein	DK5 - Name	Wandsbek
Bearbeitung	LUD	Biotop-Nr. alt	14 22
Räumliche Abbildung	Fläche	Kartierung	12.09.2017
Anzahl Abschnitte	1	Fläche / Länge [m²/m]	3427,0464
		Breite (lineare Abb.) [m]	

Pflanzenartenliste

Gruppe / Pflanzenart	MS	M	W	Vs	St	PA	Ph	Sz	VS	V	G	cf	§	Rote Liste				
														HH	ND	SH	D	
Galium aparine (Kletten-Labkraut)	7	X																
Galium palustre (Sumpf-Labkraut)	7	z																
Glechoma hederacea (Gundermann)	7	X																
Glyceria maxima (Wasser-Schwaden)	7	l																
Impatiens parviflora (Kleinblütiges Springkraut)	7	X																
Iris pseudacorus (Gelbe Schwertlilie)	7	X											b					
Lycopus europaeus (Gewöhnlicher Wolfstrapp)	7	X																
Lythrum salicaria (Blut-Weiderich)	7	X																
Mentha aquatica (Wasser-Minze)	7	X																
Myosotis scorpioides (Sumpf-Vergissmeinnicht)	7	X															V	
Rorippa sylvestris (Wilde Sumpfkresse)	7	l																
Rubus idaeus (Himbeere)	7	X																
Rumex conglomeratus (Knäuel-Ampfer)	7	X																
Salix spec. (Weide)	7	z																
Salix x sepulcralis (Trauer-Weide)	7	X																
Sambucus nigra (Schwarzer Holunder)	7	X																
Typha latifolia (Breitblättriger Rohrkolben)	7	X																
Urtica dioica (Große Brennessel)	7	X																
Valeriana officinalis (Echter Baldrian)	7	X														D		D
Veronica beccabunga (Bachbungen-Ehrenpreis)	7	X																
Anzahl Rote Liste Arten														2	3	1		
Anzahl Arten														31				

MS: Mengensystem; M: Mengenangabe, W: Bewertung der Art (FFH-Monitoring), Vs: Vegetationsschicht, St: Status, PA: Autor Phänologie; Ph: Phänologie, Sz: Soziabilität, VS: Vitalitätssystem; V: Vitalität, G: Geschlecht, cf: unsichere Bestimmung, §: Schutz nach BNatSchG, HH: Rote Liste Hamburg, Nds: Rote Liste Niedersachsen, SH: Rote Liste Schleswig-Holstein, D: Rote Liste Deutschland

Teilflächenbeschreibung

Teilflächentyp		Teilflächen-Nr.	4
Biotoptyp	Ruderalgebüsch (2000)	Biotoptyp	HRR
- Zusatz	besonders gute Ausprägung (struktur- oder artenreich, intakt, naturnah) (+)	- gesetzl. Grundl.	
FFH-LRT	kein Lebensraumtyp nach FFH-Richtlinie	FFH-LRT	kein LRT
Beschreibung		Entw.potential LRT	
		Hauptfläche	
		Flächenanteil	10 %
		FFH-Unters.Fläche	Nein
		Saatgutfläche	Nein

Erhebungsbogen

B

Projekt	Biotopkartierung Hamburg	Interne Nr.	112145
		DK5 DK5-GK	7036 7038
Handlungsbedarf	Nein	DK5 - Name	Wandsbek
Bearbeitung	LUD	Biotop-Nr. alt	14 22
Räumliche Abbildung	Fläche	Kartierung	12.09.2017
Anzahl Abschnitte	1	Fläche / Länge [m²/m]	3427,0464
		Breite (lineare Abb.) [m]	

Zeigerwerte der Pflanzenartenliste (Auswertung)

Standort	Belichtung	halbsonnig	7,2
Boden	Feuchte	sehr naß	8,6
	Stickstoff (N)	stickstoffreich	6,6
	Reaktion	neutral	7,5
Vegetation	Mahdverträglichkeit	schnittempfindlich bis mäßig schnittverträglich	4,2
Zeigerwerte	Futterwert	sehr geringwertiges Futter	2,2
	Wechselfeuchteanzeiger		5
	Giftpflanzen		1
	Überschw.anzeiger		9

Pflanzenartenliste

Gruppe / Pflanzenart	MS	M	W	Vs	St	PA	Ph	Sz	VS	V	G	cf	§	Rote Liste			
														HH	ND	SH	D
Tracheobionta (Gefäßpflanzen)																	
Agrostis stolonifera (Ausläufer-Straußgras)	7	X															
Alnus glutinosa (Schwarz-Erle)	7	w															
Berula erecta (Aufrechte Berle)	7	z															
Bidens frondosa (Schwarzfrüchtiger Zweizahn)	7	X															
Bryonia dioica (Rotbeerige Zaunrübe)	7	X															
Calystegia sepium (Zaun-Winde)	7	X															
Carex acuta (Schlank-Segge)	7	X												V			
Carex acutiformis (Sumpf-Segge)	7	X															
Cornus alba (Weißer (Tartarischer) Hartriegel)	7	l															
Epilobium hirsutum (Zottiges Weidenröschen)	7	w															
Epilobium palustre (Sumpf-Weidenröschen)	7	X											V	V			
Galium aparine (Kletten-Labkraut)	7	X															
Galium palustre (Sumpf-Labkraut)	7	z															
Glechoma hederacea (Gundermann)	7	X															
Glyceria maxima (Wasser-Schwaden)	7	l															
Impatiens parviflora (Kleinblütiges Springkraut)	7	X															
Iris pseudacorus (Gelbe Schwertlilie)	7	X											b				
Lycopus europaeus (Gewöhnlicher Wolfstrapp)	7	X															
Lythrum salicaria (Blut-Weiderich)	7	X															
Mentha aquatica (Wasser-Minze)	7	X															
Myosotis scorpioides (Sumpf-Vergissmeinnicht)	7	X												V			
Rorippa sylvestris (Wilde Sumpfkresse)	7	l															
Rubus idaeus (Himbeere)	7	X															
Rumex conglomeratus (Knäuel-Ampfer)	7	X															
Salix spec. (Weide)	7	z															
Salix x sepulcralis (Trauer-Weide)	7	X															
Sambucus nigra (Schwarzer Holunder)	7	X															
Typha latifolia (Breitblättriger Rohrkolben)	7	X															
Urtica dioica (Große Brennessel)	7	X															
Valeriana officinalis (Echter Baldrian)	7	X											D	D			
Veronica beccabunga (Bachbungen-Ehrenpreis)	7	X															

Erhebungsbogen

B

Projekt	Biotopkartierung Hamburg	Interne Nr.	112145
		DK5 DK5-GK	7036 7038
Handlungsbedarf	Nein	DK5 - Name	Wandsbek
Bearbeitung	LUD	Biotop-Nr. alt	14 22
Räumliche Abbildung	Fläche	Kartierung	12.09.2017
Anzahl Abschnitte	1	Fläche / Länge [m²/m]	3427,0464
		Breite (lineare Abb.) [m]	

Pflanzenartenliste

Gruppe / Pflanzenart	MS	M	W	Vs	St	PA	Ph	Sz	VS	V	G	cf	§	Rote Liste			
														HH	ND	SH	D
Anzahl Rote Liste Arten														2	3	1	
Anzahl Arten														31			

MS: Mengensystem; M: Mengenangabe, W: Bewertung der Art (FFH-Monitoring), Vs: Vegetationsschicht, St: Status, PA: Autor Phänologie; Ph: Phänologie, Sz: Soziabilität, VS: Vitalitätssystem; V: Vitalität, G: Geschlecht, cf: unsichere Bestimmung, §: Schutz nach BNatSchG, HH: Rote Liste Hamburg, Nds: Rote Liste Niedersachsen, SH: Rote Liste Schleswig-Holstein, D: Rote Liste Deutschland

Teilflächenbeschreibung

Teilflächentyp		Teilflächen-Nr.	5
Biotoptyp	Ruderalgebüsch (2000)	Biotoptyp	HRR
- Zusatz	besonders gute Ausprägung (struktur- oder artenreich, intakt, naturnah) (+)	- gesetzl. Grundl.	
FFH-LRT Beschreibung	kein Lebensraumtyp nach FFH-Richtlinie	FFH-LRT	kein LRT
		Entw.potential LRT	
		Hauptfläche	
		Flächenanteil	10 %
		FFH-Unters.Fläche	Nein
		Saatgutfläche	Nein

Zeigerwerte der Pflanzenartenliste (Auswertung)

Standort	Belichtung	halbsonnig	7,2
Boden	Feuchte	sehr naß	8,6
	Stickstoff (N)	stickstoffreich	6,6
	Reaktion	neutral	7,5
Vegetation	Mahdverträglichkeit	schnittempfindlich bis mäßig schnittverträglich	4,2
Zeigerwerte	Futterwert	sehr geringwertiges Futter	2,2
	Wechselfeuchteanzeiger		5
	Giftpflanzen		1
	Überschw.anzeiger		9

Pflanzenartenliste

Gruppe / Pflanzenart	MS	M	W	Vs	St	PA	Ph	Sz	VS	V	G	cf	§	Rote Liste			
														HH	ND	SH	D
Tracheobionta (Gefäßpflanzen)																	
Agrostis stolonifera (Ausläufer-Straußgras)	7	X															
Alnus glutinosa (Schwarz-Erle)	7	w															
Berula erecta (Aufrechte Berle)	7	z															
Bidens frondosa (Schwarzfrüchtiger Zweizahn)	7	X															
Bryonia dioica (Rotbeerige Zaunrübe)	7	X															
Calystegia sepium (Zaun-Winde)	7	X															
Carex acuta (Schlank-Segge)	7	X													V		
Carex acutiformis (Sumpf-Segge)	7	X															
Cornus alba (Weißer (Tartarischer) Hartriegel)	7	I															
Epilobium hirsutum (Zottiges Weidenröschen)	7	w															
Epilobium palustre (Sumpf-Weidenröschen)	7	X											V		V		

Erhebungsbogen

B

Projekt	Biotopkartierung Hamburg	Interne Nr.	112145
		DK5 DK5-GK	7036 7038
Handlungsbedarf	Nein	DK5 - Name	Wandsbek
Bearbeitung	LUD	Biotop-Nr. alt	14 22
Räumliche Abbildung	Fläche	Kartierung	12.09.2017
Anzahl Abschnitte	1	Fläche / Länge [m²/m]	3427,0464
		Breite (lineare Abb.) [m]	

Pflanzenartenliste

Gruppe / Pflanzenart	MS	M	W	Vs	St	PA	Ph	Sz	VS	V	G	cf	§	Rote Liste				
														HH	ND	SH	D	
Galium aparine (Kletten-Labkraut)	7	X																
Galium palustre (Sumpf-Labkraut)	7	z																
Glechoma hederacea (Gundermann)	7	X																
Glyceria maxima (Wasser-Schwaden)	7	l																
Impatiens parviflora (Kleinblütiges Springkraut)	7	X																
Iris pseudacorus (Gelbe Schwertlilie)	7	X											b					
Lycopus europaeus (Gewöhnlicher Wolfstrapp)	7	X																
Lythrum salicaria (Blut-Weiderich)	7	X																
Mentha aquatica (Wasser-Minze)	7	X																
Myosotis scorpioides (Sumpf-Vergissmeinnicht)	7	X															V	
Rorippa sylvestris (Wilde Sumpfkresse)	7	l																
Rubus idaeus (Himbeere)	7	X																
Rumex conglomeratus (Knäuel-Ampfer)	7	X																
Salix spec. (Weide)	7	z																
Salix x sepulcralis (Trauer-Weide)	7	X																
Sambucus nigra (Schwarzer Holunder)	7	X																
Typha latifolia (Breitblättriger Rohrkolben)	7	X																
Urtica dioica (Große Brennessel)	7	X																
Valeriana officinalis (Echter Baldrian)	7	X														D		D
Veronica beccabunga (Bachbungen-Ehrenpreis)	7	X																
Anzahl Rote Liste Arten														2	3	1		
Anzahl Arten														31				

MS: Mengensystem; M: Mengenangabe, W: Bewertung der Art (FFH-Monitoring), Vs: Vegetationsschicht, St: Status, PA: Autor Phänologie; Ph: Phänologie, Sz: Soziabilität, VS: Vitalitätssystem; V: Vitalität, G: Geschlecht, cf: unsichere Bestimmung, §: Schutz nach BNatSchG, HH: Rote Liste Hamburg, Nds: Rote Liste Niedersachsen, SH: Rote Liste Schleswig-Holstein, D: Rote Liste Deutschland

Teilflächenbeschreibung

Teilflächentyp		Teilflächen-Nr.	6
Biotoptyp	Sonstiges Röhricht (2000)	Biotoptyp	NRZ
- Zusatz	besonders gute Ausprägung (struktur- oder artenreich, intakt, naturnah) (+)	- gesetzl. Grundl.	
FFH-LRT	kein Lebensraumtyp nach FFH-Richtlinie	FFH-LRT	kein LRT
Beschreibung	vor allem am südlichen Ufer: ausgeprägter Röhrichtsäum aus Rohrkolben, Baldrian, Wasser-Schwertlilie, Blutweiderich, Zottigem Weidenröschen u.a.	Entw.potential LRT	
		Hauptfläche	
		Flächenanteil	10 %
		FFH-Unters.Fläche	Nein
		Saatgutfläche	Nein

Erhebungsbogen

B

Projekt	Biotopkartierung Hamburg	Interne Nr.	112145
		DK5 DK5-GK	7036 7038
Handlungsbedarf	Nein	DK5 - Name	Wandsbek
Bearbeitung	LUD	Biotop-Nr. alt	14 22
Räumliche Abbildung	Fläche	Kartierung	12.09.2017
Anzahl Abschnitte	1	Fläche / Länge [m²/m]	3427,0464
		Breite (lineare Abb.) [m]	

Zeigerwerte der Pflanzenartenliste (Auswertung)

Standort	Belichtung	halbsonnig	7,2
Boden	Feuchte	sehr naß	8,6
	Stickstoff (N)	stickstoffreich	6,6
	Reaktion	neutral	7,5
Vegetation	Mahdverträglichkeit	schnittempfindlich bis mäßig schnittverträglich	4,2
Zeigerwerte	Futterwert	sehr geringwertiges Futter	2,2
	Wechselfeuchteanzeiger		5
	Giftpflanzen		1
	Überschw.anzeiger		9

Pflanzenartenliste

Gruppe / Pflanzenart	MS	M	W	Vs	St	PA	Ph	Sz	VS	V	G	cf	§	Rote Liste			
														HH	ND	SH	D
Tracheobionta (Gefäßpflanzen)																	
Agrostis stolonifera (Ausläufer-Straußgras)	7	X															
Alnus glutinosa (Schwarz-Erle)	7	w															
Berula erecta (Aufrechte Berle)	7	z															
Bidens frondosa (Schwarzfrüchtiger Zweizahn)	7	X															
Bryonia dioica (Rotbeerige Zaunrübe)	7	X															
Calystegia sepium (Zaun-Winde)	7	X															
Carex acuta (Schlank-Segge)	7	X												V			
Carex acutiformis (Sumpf-Segge)	7	X															
Cornus alba (Weißer (Tartarischer) Hartriegel)	7	l															
Epilobium hirsutum (Zottiges Weidenröschen)	7	w															
Epilobium palustre (Sumpf-Weidenröschen)	7	X											V	V			
Galium aparine (Kletten-Labkraut)	7	X															
Galium palustre (Sumpf-Labkraut)	7	z															
Glechoma hederacea (Gundermann)	7	X															
Glyceria maxima (Wasser-Schwaden)	7	l															
Impatiens parviflora (Kleinblütiges Springkraut)	7	X															
Iris pseudacorus (Gelbe Schwertlilie)	7	X											b				
Lycopus europaeus (Gewöhnlicher Wolfstrapp)	7	X															
Lythrum salicaria (Blut-Weiderich)	7	X															
Mentha aquatica (Wasser-Minze)	7	X															
Myosotis scorpioides (Sumpf-Vergissmeinnicht)	7	X												V			
Rorippa sylvestris (Wilde Sumpfkresse)	7	l															
Rubus idaeus (Himbeere)	7	X															
Rumex conglomeratus (Knäuel-Ampfer)	7	X															
Salix spec. (Weide)	7	z															
Salix x sepulcralis (Trauer-Weide)	7	X															
Sambucus nigra (Schwarzer Holunder)	7	X															
Typha latifolia (Breitblättriger Rohrkolben)	7	X															
Urtica dioica (Große Brennessel)	7	X															
Valeriana officinalis (Echter Baldrian)	7	X											D	D			
Veronica beccabunga (Bachbungen-Ehrenpreis)	7	X															

Erhebungsbogen

B

Projekt	Biotopkartierung Hamburg	Interne Nr.	112145
		DK5 DK5-GK	7036 7038
Handlungsbedarf	Nein	DK5 - Name	Wandsbek
Bearbeitung	LUD	Biotop-Nr. alt	14 22
Räumliche Abbildung	Fläche	Kartierung	12.09.2017
Anzahl Abschnitte	1	Fläche / Länge [m²/m]	3427,0464
		Breite (lineare Abb.) [m]	

Pflanzenartenliste

Gruppe / Pflanzenart	MS	M	W	Vs	St	PA	Ph	Sz	VS	V	G	cf	§	Rote Liste			
														HH	ND	SH	D
Anzahl Rote Liste Arten														2	3	1	
Anzahl Arten														31			

MS: Mengensystem; M: Mengenangabe, W: Bewertung der Art (FFH-Monitoring), Vs: Vegetationsschicht, St: Status, PA: Autor Phänologie; Ph: Phänologie, Sz: Soziabilität, VS: Vitalitätssystem; V: Vitalität, G: Geschlecht, cf: unsichere Bestimmung, §: Schutz nach BNatSchG, HH: Rote Liste Hamburg, Nds: Rote Liste Niedersachsen, SH: Rote Liste Schleswig-Holstein, D: Rote Liste Deutschland