

Erhebungsbogen

B

Projekt	Biotopkartierung Hamburg		Interne Nr.	43069
			DK5 DK5-GK	7036 7038
Handlungsbedarf	Nein		DK5 - Name	Wandsbek
Bearbeitung	LUD	Kopie Nein	Biotop-Nr. alt	13 21
Räumliche Abbildung	Fläche		Kartierung	27.07.2008
Anzahl Abschnitte	1		Fläche / Länge [m²/m]	1122,7935
			Breite (lineare Abb.) [m]	

Gesetzlicher Schutz § 30 (2) 4. Bruch-, Sumpf- und Auwälder **Schutz nur teilweise** Ja

Gesamtbewertung	6	Wertvoll
– Alter	7	Biotop hohen Alters, 100 bis 200 Jahre
– Belastungsgrad	5	Flächenhaft mittlere oder örtlich starke Belastung
– Ökolog. Funktion	7	Sehr hohe Bedeutung in einem Biotopkomplex, für den lokalen Biotopverbund oder als Puffer
– Seltenheit	5	Seltener Biotoptyp, floristisch stark verarmt, ohne seltener Pflges. od. verbr. artenreicher Biotoptyp

Bestandsbeschreibung

Schmaler, degenerierter Auwaldrest an der Wandse mit lichter Baumschicht aus Berg-Ahorn, Schwarz-Erle, Silber-Weide und Robinie, und viel wucherndem Hopfen. In der Krautschicht dominiert Brennessel mit eingestreuten Kleinblütigen Springkraut. Japanischer Staudenknöterich breitet sich stark aus.
 An einem breiteren, trockenen Graben (führt von der Wandse zum Sportcenter Meridian) hat sich Schwarz-Erlen-Stangenholz (Stammdurchmesser bis 15 cm) angesiedelt.
 An der Wandse sind noch alte Bongossiholzbefestigungen sichtbar.

Vorkommen an Biotoptypen

1	TF	Typ	HF	F.Anteil
2	BTYP	Biotoptyp	- gesetzl. Grundl.	
3	Zusatz	Zusatz zum Biotoptypen		
4	LRT	Lebensraumtyp		
1	1		Ja	100 %
2	WEA	Erlen- und Eschen-Auwald (2000)		
3	-	schlechte Ausprägung (strukturarm, gestört, fragmenthaft, arm an typischen Arten) (-)		
4	kein LRT	kein Lebensraumtyp nach FFH-Richtlinie		

Räumliche Lage

Lagebeschreibung	westlich der Holzmühlenstraße an der Wandse		
Nachbarnutzung/en	Wandse, Gewerbe (Meridian Spa; Sport- und Wellnesscenter, Parkplatz, Max Bahr)		
Rechtswert (X)	571537	Hochwert (Y)	5937102
Bezirk	Wandsbek	Naturraum	Geestplatten östlich der Alster (696.03)
Stadtteil (OT-Nr.)	Wandsbek (507)	Gemarkung	Wandsbek (552)
Digitaler Grünplan	<input type="checkbox"/> Hafengesamtgebiet	<input type="checkbox"/> Ramsargebiet	<input type="checkbox"/> EG-Vogelschutzgeb.
Ausgleichsflächen NSG / ND / LSG	<input type="checkbox"/> Biosphärenreservat	<input type="checkbox"/> Nationalpark	<input type="checkbox"/>
FFH-GEBIET			
Wasserschutzgebiet			

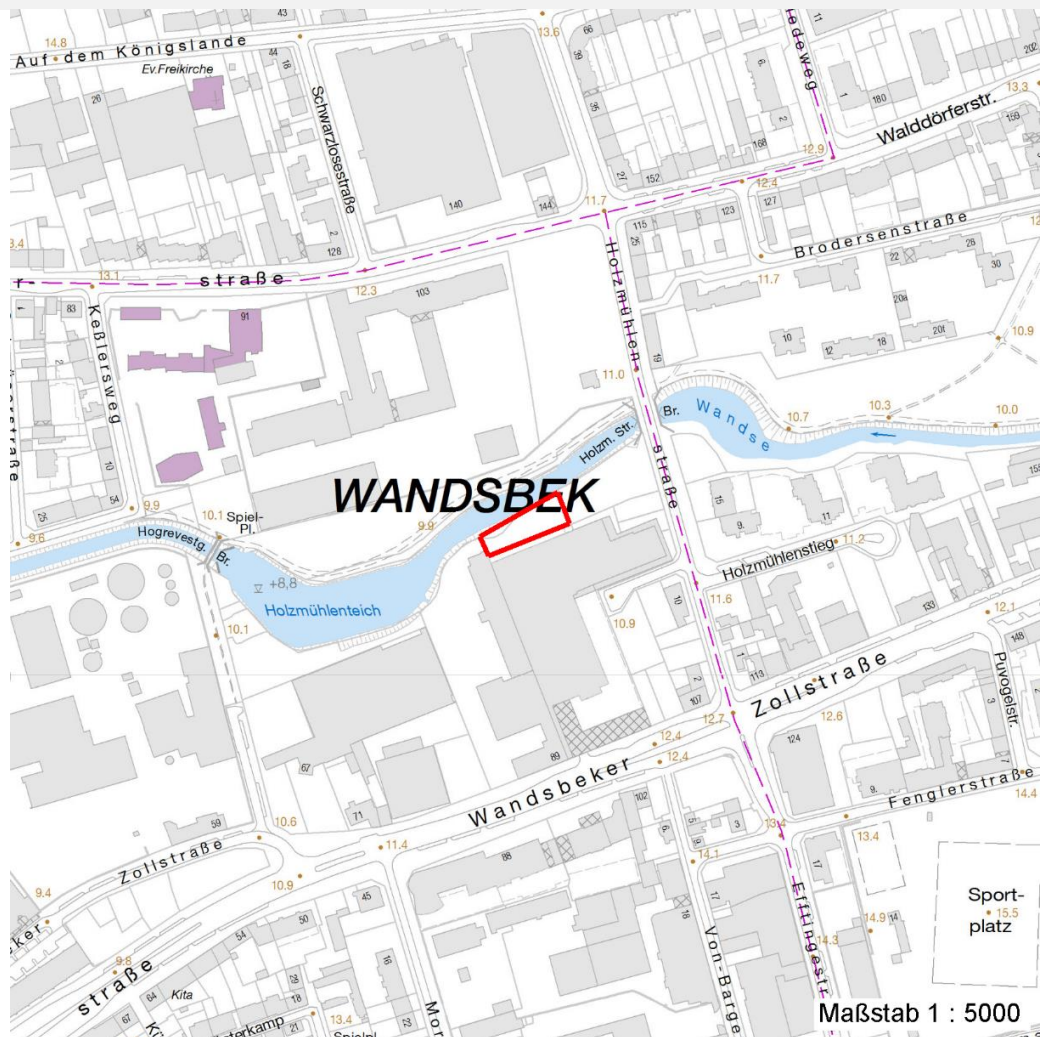
Erhebungsbogen

B

Projekt	Biotopkartierung Hamburg		Interne Nr.	43069	
Handlungsbedarf	Nein		DK5 DK5-GK	7036	7038
Bearbeitung	LUD	Kopie	Nein	DK5 - Name	Wandsbek
Räumliche Abbildung	Fläche		Biotop-Nr. alt	13	21
Anzahl Abschnitte	1		Kartierung	27.07.2008	
			Fläche / Länge [m²/m]	1122,7935	
			Breite (lineare Abb.) [m]		

Räumliche Lage

Karte



Weitere Erhebungsbögen

Interne Nr.	Interne Nr. Zuordnung	DK5	Biotop-Nr.	Kartierung	Zuordnung	DK5 (GK)	Biotop-Nr. (alt)
43069	112144	7036	13	14.09.2017	K	7038	21
43069	110412	7036	13	22.08.2018	K	7038	21

Zuordnung: N = nachfolgende Kartierung, K = weitere Kartierungen (zeitlich vorher oder nachher)

Foto

Interne Nr.	Index	Dateiname	Aufnahmerichtung
770	0	7036_13_270708_1.JPG	
771	0	7036_13_270708_2.JPG	W

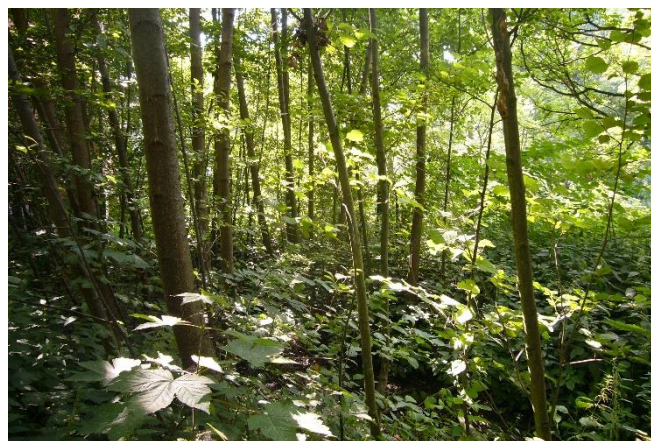
Erhebungsbogen

B

Projekt	Biotopkartierung Hamburg	Interne Nr.	43069	
		DK5 DK5-GK	7036	7038
Handlungsbedarf	Nein	DK5 - Name	Wandsbek	
Bearbeitung	LUD	Biotop-Nr. alt	13	21
Räumliche Abbildung	Fläche	Kartierung	27.07.2008	
Anzahl Abschnitte	1	Fläche / Länge [m²/m]	1122,7935	
		Breite (lineare Abb.) [m]		

Foto

Fotodatei	7036_13_270708_1.JPG	Fotodatei	7036_13_270708_2.JPG
Bildbeschreibung	Auwaldrest an Wandse	Bildbeschreibung	Auwaldrest mit Stangenholz aus Schwarz-Erlen
Aufnahmerichtung		Aufnahmerichtung	W



Teilflächenbeschreibung

Teilflächentyp		Teilflächen-Nr.	1
Biotoptyp	Erlen- und Eschen-Auwald (2000)	Biotoptyp	WEA
- Zusatz	schlechte Ausprägung (strukturarm, gestört, fragmenthaft, arm an typischen Arten) (-)	- gesetzl. Grundl.	
FFH-LRT Beschreibung	kein Lebensraumtyp nach FFH-Richtlinie	FFH-LRT	kein LRT
		Entw.potential LRT	
		Hauptfläche	Ja
		Flächenanteil	100 %
		FFH-Unters.Fläche	Nein
		Saatgutfläche	Nein

Erhebungsbogen

B

Projekt	Biotopkartierung Hamburg		Interne Nr.	43069
			DK5 DK5-GK	7036 7038
Handlungsbedarf	Nein		DK5 - Name	Wandsbek
Bearbeitung	LUD	Kopie Nein	Biotop-Nr. alt	13 21
Räumliche Abbildung	Fläche		Kartierung	27.07.2008
Anzahl Abschnitte	1		Fläche / Länge [m²/m]	1122,7935
			Breite (lineare Abb.) [m]	

Weitere Angaben

Merkmal	Wert
Auswertung	
Gefährdung / Einflüsse	Beseitigung der Gräben
Wertgesichtspunkte	Rest der ursprünglichen Naturlandschaft Teil eines größeren Biotopkomplexes relativ ungestörter Bereich Ökologisch positive Entwicklungstendenz
Maßnahmen	Entfernung vom Japanischen Staudenknöterich
Boden	
Feuchte	7 - feucht
Reaktion	6 - schwach sauer
Stickstoffgehalt	8 - sehr stickstoffreich
Standort, Relief	
Neigung - Gelände	N1 - sehr schwach geneigt (2-3,5 %)
Ausrichtung	N - Nord
Belichtung	7 - halbsonnig
Veg. - Deckg./Ant.	
1. Baumschicht	30 %
2. Baumschicht	40 %
Strauchschicht	35 %
1. Krautschicht	80 %
Moosschicht	10 %
Veg. - Zeigerwerte	
Mahdverträglichkeit	3 - schnittempfindlich (nur Herbstschnitt vertragend)
Futterwert	1 - fast wertloses Futter
Anz. Giftpflanzen	0
Anz. Wechselfeuchtezeiger	0
Anz. Überschwemmungsz.	6

Zeigerwerte der Pflanzenartenliste (Auswertung)

Standort	Belichtung	halbsonnig bis halbschattig	6,1
Boden	Feuchte	feucht	6,9
	Stickstoff (N)	sehr stickstoffreich	7,7
	Reaktion	neutral	6,5
Vegetation	Mahdverträglichkeit	schnittempfindlich bis mäßig schnittverträglich	3,5
Zeigerwerte	Futterwert	fast wertloses Futter	1,3
	Wechselfeuchteanzeiger		0
	Giftpflanzen		0
	Überschw.anzeiger		6

Pflanzenartenliste

Gruppe / Pflanzenart	MS	M	W	Vs	St	PA	Ph	Sz	VS	V	G	cf	§	Rote Liste			
														HH	ND	SH	D
Tracheobionta (Gefäßpflanzen)																	
Acer platanoides (Spitz-Ahorn)	7	X		B2	-												
Acer platanoides (Spitz-Ahorn)	7	X		S	-												
Acer pseudoplatanus (Berg-Ahorn)	7	X		S	-												

Erhebungsbogen

B

Projekt	Biotopkartierung Hamburg		Interne Nr.	43069
			DK5 DK5-GK	7036 7038
Handlungsbedarf	Nein		DK5 - Name	Wandsbek
Bearbeitung	LUD	Kopie	Nein	Biotop-Nr. alt
Räumliche Abbildung	Fläche			13 21
Anzahl Abschnitte	1			Kartierung
				27.07.2008
				Fläche / Länge [m²/m]
				1122,7935
				Breite (lineare Abb.) [m]

Pflanzenartenliste

Gruppe / Pflanzenart	MS	M	W	Vs	St	PA	Ph	Sz	VS	V	G	cf	§	Rote Liste				
														HH	ND	SH	D	
Acer pseudoplatanus (Berg-Ahorn)	7	w		K2	-													
Acer pseudoplatanus (Berg-Ahorn)	7	z		B1	-													
Alnus glutinosa (Schwarz-Erle)	7	X		S	-													
Alnus glutinosa (Schwarz-Erle)	7	l		B2	-													
Alnus incana (Grau-Erle)	7	w		B2	-													
Arctium minus (Kleine Klette)	7	X		-	-													
Artemisia vulgaris (Gewöhnlicher Beifuß)	7	w		-	-													
Betula pendula (Hänge-Birke)	7	X		-	-													
Betula pendula (Hänge-Birke)	7	X		B2	-													
Calystegia sepium (Zaun-Winde)	7	w		-	-													
Campanula rapunculoides (Acker-Glockenblume)	7	w		-	-													
Cirsium vulgare (Gewöhnliche Kratzdistel)	7	w		-	-													
Epilobium palustre (Sumpf-Weidenröschen)	7	w		-	-											V		V
Fagus sylvatica (Rotbuche)	7	w		-	-													
Fallopia japonica (Japanischer Staudenknöterich)	7	X		S	-													
Festuca rubra (Rot-Schwingel)	7	X		-	-													
Holcus lanatus (Wolliges Honiggras)	7	w		-	-													
Humulus lupulus (Hopfen)	7	h		-	-													
Impatiens parviflora (Kleinblütiges Springkraut)	7	w		-	-													
Juglans regia (Echte Walnuss)	7	w		S	-													D
Lonicera xylosteum (Rote Heckenkirsche)	7	X		S	-													
Myosotis arvensis (Acker-vergissmeinnicht)	7	w		-	-													
Philadelphus coronarius (Europäischer Pfeifenstrauch)	7	X		S	-													
Prunus padus (Echte Traubenkirsche)	7	w		S	-													
Quercus robur (Stiel-Eiche)	7	w		B1	-													
Robinia pseudoacacia (Robinie)	7	X		B1	-													
Rubus fruticosus agg. (Artengruppe Echte Brombeere)	7	X		S	-													
Rubus idaeus (Himbeere)	7	X		S	-													
Rumex obtusifolius (Stumpfbblätteriger Ampfer)	7	w		-	-													
Salix alba (Silber-Weide)	7	z		B1	-													
Sambucus nigra (Schwarzer Holunder)	7	X		S	-													
Tanacetum vulgare (Rainfarn)	7	w		-	-													
Tilia spec. (Linde)	7	X		-	-													
Urtica dioica (Große Brennessel)	7	h		-	-													
	Anzahl Rote Liste Arten													1	1	1		
	Anzahl Arten																	
	32																	

MS: Mengensystem; M: Mengenangabe, W: Bewertung der Art (FFH-Monitoring), Vs: Vegetationsschicht, St: Status, PA: Autor Phänologie; Ph: Phänologie, Sz: Sozialeit, VS: Vitalitätssystem; V: Vitalität, G: Geschlecht, cf: unsichere Bestimmung, §: Schutz nach BNatSchG, HH: Rote Liste Hamburg, Nds: Rote Liste Niedersachsen, SH: Rote Liste Schleswig-Holstein, D: Rote Liste Deutschland