

Erhebungsbogen

B

Projekt	Biotopkartierung Hamburg	Interne Nr.	112144
		DK5 DK5-GK	7036 7038
Handlungsbedarf	Nein	DK5 - Name	Wandsbek
Bearbeitung	LUD	Biotop-Nr. alt	13 21
Räumliche Abbildung	Fläche	Kartierung	14.09.2017
Anzahl Abschnitte	1	Fläche / Länge [m²/m]	1122,7935
		Breite (lineare Abb.) [m]	

Gesetzlicher Schutz § 30 (2) 4. Bruch-, Sumpf- und Auwälder **Schutz nur teilweise** Ja

Gesamtbewertung	6 Wertvoll
– Alter	7 Biotop hohen Alters, 100 bis 200 Jahre
– Belastungsgrad	5 Flächenhaft mittlere oder örtlich starke Belastung
– Ökolog. Funktion	7 Sehr hohe Bedeutung in einem Biotopkomplex, für den lokalen Biotopverbund oder als Puffer
– Seltenheit	5 Seltener Biotoptyp, floristisch stark verarmt, ohne seltener Pflges. od. verbr. artenreicher Biotoptyp

Bestandsbeschreibung

Schmaler Auwaldrest an der Wandse mit lichter Baumschicht aus Berg-Ahorn, Schwarz-Erle, Silber-Weide, Grau-Erle und Robinie.
 In der Krautschicht dominiert Brennessel mit eingestreuten Kleinblütigen Springkraut.
 Lockerer weicher Boden mit zum Teil undurchdringlicher Strauchschicht aus Brombeere und sich stark ausbreitenden Japanischer Staudenknöterich
 An einem breiteren, trockenen, flachen Graben (führt von der Wandse zum Sportcenter Meridian) hat sich Schwarz-Erlen-Stangenholz (Stammdurchmesser bis 18cm) angesiedelt.
 Viel Müll .

Vorkommen an Biotoptypen

1	TF	Typ	HF	F.Anteil
2	BTYP	Biotoptyp		- gesetzl. Grundl.
3	Zusatz	Zusatz zum Biotoptypen		
4	LRT	Lebensraumtyp		
1	1		Ja	100 %
2	WEA	Erlen- und Eschen-Auwald (2000)		
3	-	schlechte Ausprägung (strukturarm, gestört, fragmenthaft, arm an typischen Arten) (-)		
4	kein LRT	kein Lebensraumtyp nach FFH-Richtlinie		
1	2			0 %
2	HRX	Standortfremdes Gebüsch (2000)		

Räumliche Lage

Lagebeschreibung	westlich der Holzmühlenstraße an der Wandse		
Nachbarnutzung/en	Wandse, Gewerbe (Meridian Spa;Sport- und Wellnesscenter, Parkplatz, Max Bahr)		
Rechtswert (X)	571537	Hochwert (Y)	5937102
Bezirk	Wandsbek	Naturraum	Geestplatten östlich der Alster (696.03)
Stadtteil (OT-Nr.)	Wandsbek (507)	Gemarkung	Wandsbek (552)
Digitaler Grünplan	<input type="checkbox"/> Hafengesamtgebiet	<input type="checkbox"/> Ramsargebiet	<input type="checkbox"/> EG-Vogelschutzgeb.
Ausgleichsflächen NSG / ND / LSG	<input type="checkbox"/> Biosphärenreservat	<input type="checkbox"/> Nationalpark	<input type="checkbox"/>
FFH-GEBIET			
Wasserschutzgebiet			

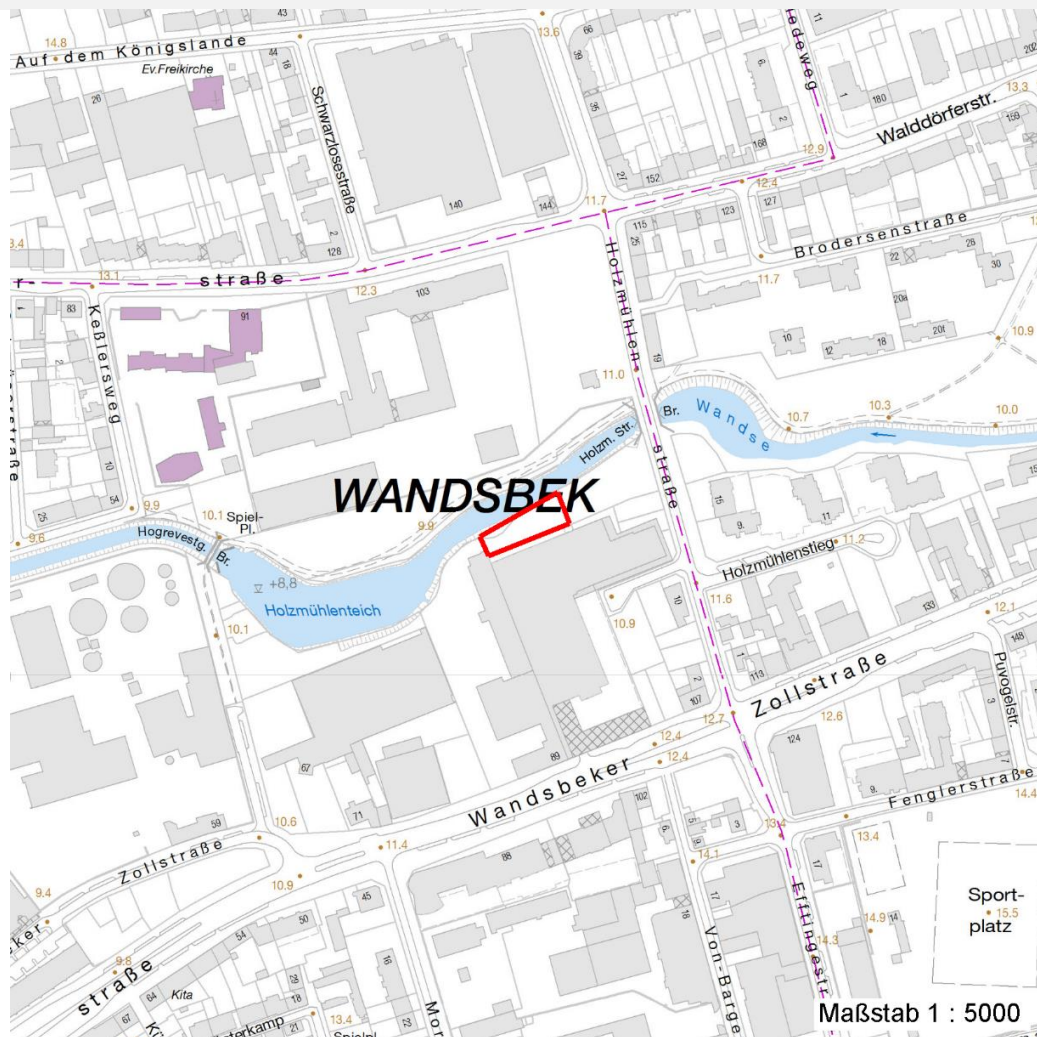
Erhebungsbogen

B

Projekt	Biotopkartierung Hamburg	Interne Nr.	112144
		DK5 DK5-GK	7036 7038
		DK5 - Name	Wandsbek
Handlungsbedarf	Nein	Biotop-Nr. alt	13 21
Bearbeitung	LUD	Kartierung	14.09.2017
Räumliche Abbildung	Fläche	Fläche / Länge [m²/m]	1122,7935
Anzahl Abschnitte	1	Breite (lineare Abb.) [m]	

Räumliche Lage

Karte



Weitere Erhebungsbögen

Interne Nr.	Interne Nr. Zuordnung	DK5	Biotop-Nr.	Kartierung	Zuordnung	DK5 (GK)	Biotop-Nr. (alt)
112144	43069	7036	13	27.07.2008	K	7038	21
112144	110412	7036	13	22.08.2018	K	7038	21

Zuordnung: N = nachfolgende Kartierung, K = weitere Kartierungen (zeitlich vorher oder nachher)

Foto

Interne Nr.	Index	Dateiname	Aufnahmerichtung
61389	0	7036_13_140917_1.JPG	Norden
61390	0	7036_13_140917_2.JPG	Norden
61391	0	7036_13_140917_4.JPG	Nord-Ost
61392	0	7036_13_140917_5.JPG	Osten
61914	0	7036_13_140917_3.JPG	
61915	0	7036_13_140917_6.JPG	

Erhebungsbogen

B

Projekt	Biotopkartierung Hamburg	Interne Nr.	112144
		DK5 DK5-GK	7036 7038
Handlungsbedarf	Nein	DK5 - Name	Wandsbek
Bearbeitung	LUD	Biotop-Nr. alt	13 21
Räumliche Abbildung	Fläche	Kartierung	14.09.2017
Anzahl Abschnitte	1	Fläche / Länge [m²/m]	1122,7935
		Breite (lineare Abb.) [m]	

Foto

Fotodatei	7036_13_140917_1.JPG	Fotodatei	7036_13_140917_2.JPG
Bildbeschreibung	Auwaldrest. Schwarz-Erle im Vordergrund.	Bildbeschreibung	Brennesselflur

Aufnahmerichtung Norden



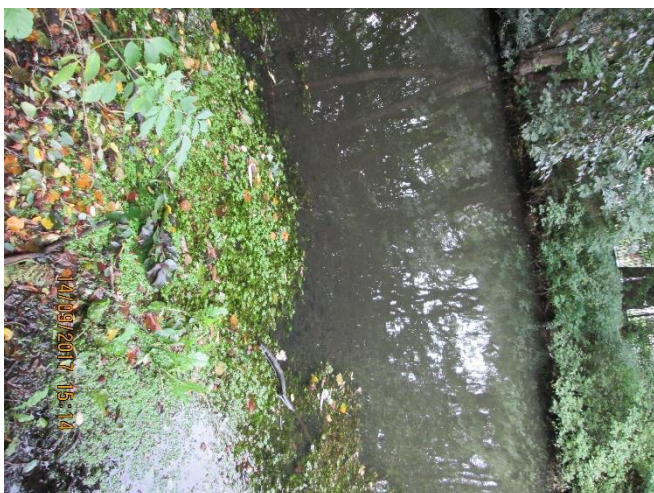
Aufnahmerichtung Norden



Foto

Fotodatei	7036_13_140917_3.JPG	Fotodatei	7036_13_140917_4.JPG
Bildbeschreibung	k.A.	Bildbeschreibung	fast trockener Graben (Abzweigung der Wandse mit Schwarz-Erlen-Stangenholz beidseitig)

Aufnahmerichtung



Aufnahmerichtung Nord-Ost



Erhebungsbogen

B

Projekt	Biotopkartierung Hamburg	Interne Nr.	112144
		DK5 DK5-GK	7036 7038
Handlungsbedarf	Nein	DK5 - Name	Wandsbek
Bearbeitung	LUD	Biotop-Nr. alt	13 21
Räumliche Abbildung	Fläche	Kartierung	14.09.2017
Anzahl Abschnitte	1	Fläche / Länge [m²/m]	1122,7935
		Breite (lineare Abb.) [m]	

Teilflächenbeschreibung

Teilflächentyp		Teilflächen-Nr.	1
Biotoptyp	Erlen- und Eschen-Auwald (2000)	Biotoptyp	WEA
- Zusatz	schlechte Ausprägung (strukturarm, gestört, fragmenthaft, arm an typischen Arten) (-)	- gesetzl. Grundl.	
FFH-LRT Beschreibung	kein Lebensraumtyp nach FFH-Richtlinie	FFH-LRT	kein LRT
		Entw.potential LRT	
		Hauptfläche	Ja
		Flächenanteil	100 %
		FFH-Unters.Fläche	Nein
		Saatgutfläche	Nein

Weitere Angaben

Merkmal	Wert
Auswertung	
Gefährdung / Einflüsse	Beseitigung der Gräben Viel Müllablagerungen (Plastikflaschen,Dosen, Einkaufswagen)
Wertgesichtspunkte	Rest der ursprünglichen Naturlandschaft Teil eines größeren Biotopkomplexes relativ ungestörter Bereich Ökologisch positive Entwicklungstendenz
Maßnahmen	Entfernung vom Japanischen Staudenknöterich
Boden	
Feuchte	7 - feucht
Reaktion	6 - schwach sauer
Stickstoffgehalt	8 - sehr stickstoffreich
Standort, Relief	
Neigung - Gelände	N1 - sehr schwach geneigt (2-3,5 %)
Ausrichtung	N - Nord
Belichtung	7 - halbsonnig
Veg. - Deckg./Ant.	
1. Baumschicht	30 %
2. Baumschicht	40 %
Strauchschicht	35 %
1. Krautschicht	80 %
Moosschicht	10 %
Veg. - Zeigerwerte	
Mahdverträglichkeit	3 - schnittempfindlich (nur Herbstschnitt vertragend)
Futterwert	1 - fast wertloses Futter
Anz. Giftpflanzen	0
Anz. Wechselfeuchtezeiger	0
Anz. Überschwemmungsz.	6

Erhebungsbogen

B

Projekt	Biotopkartierung Hamburg	Interne Nr.	112144
		DK5 DK5-GK	7036 7038
Handlungsbedarf	Nein	DK5 - Name	Wandsbek
Bearbeitung	LUD	Biotop-Nr. alt	13 21
Räumliche Abbildung	Fläche	Kartierung	14.09.2017
Anzahl Abschnitte	1	Fläche / Länge [m²/m]	1122,7935
		Breite (lineare Abb.) [m]	

Zeigerwerte der Pflanzenartenliste (Auswertung)

Standort	Belichtung	halbsonnig	6,8
Boden	Feuchte	feucht	6,5
	Stickstoff (N)	sehr stickstoffreich	7,6
	Reaktion	schwach sauer	6,3
Vegetation	Mahdverträglichkeit	schnittempfindlich (nur Herbstschnitt vertragend)	3,5
Zeigerwerte	Futterwert	fast wertloses Futter	1
	Wechselfeuchteanzeiger		0
	Giftpflanzen		0
	Überschw.anzeiger		6

Pflanzenartenliste

Gruppe / Pflanzenart	MS	M	W	Vs	St	PA	Ph	Sz	VS	V	G	cf	§	Rote Liste			
														HH	ND	SH	D
Tracheobionta (Gefäßpflanzen)																	
Acer campestre (Feld-Ahorn)	7	w															
Acer platanoides (Spitz-Ahorn)	7	X		B2													
Acer platanoides (Spitz-Ahorn)	7	X		S													
Acer pseudoplatanus (Berg-Ahorn)	7	X		K2													
Acer pseudoplatanus (Berg-Ahorn)	7	w		S													
Acer pseudoplatanus (Berg-Ahorn)	7	z		B1													
Alnus glutinosa (Schwarz-Erle)	7	X		B2													
Alnus glutinosa (Schwarz-Erle)	7	X		S													
Alnus incana (Grau-Erle)	7	w		B1													
Arctium minus (Kleine Klette)	7	w															
Artemisia vulgaris (Gewöhnlicher Beifuß)	7	w															
Betula pendula (Hänge-Birke)	7	X		B2													
Betula pendula (Hänge-Birke)	7	X															
Calystegia sepium (Zaun-Winde)	7	w															
Cirsium vulgare (Gewöhnliche Kratzdistel)	7	w															
Epilobium palustre (Sumpf-Weidenröschen)	7	w											V	V			
Fallopia japonica (Japanischer Staudenknöterich)	7	h		S													
Humulus lupulus (Hopfen)	7	X															
Impatiens parviflora (Kleinblütiges Springkraut)	7	w															
Juglans regia (Echte Walnuss)	7	w		S										D			
Lonicera xylosteum (Rote Heckenkirsche)	7	X		S													
Myosotis arvensis (Acker-vergissmeinnicht)	7	w															
Philadelphus coronarius (Europäischer Pfeifenstrauch)	7	X		S													
Prunus padus (Echte Traubenkirsche)	7	w		S													
Quercus robur (Stiel-Eiche)	7	w		B1													
Robinia pseudoacacia (Robinie)	7	X		B1													
Rubus fruticosus agg. (Artengruppe Echte Brombeere)	7	l		S													
Rumex obtusifolius (Stumpfbblätteriger Ampfer)	7	w															
Salix alba (Silber-Weide)	7	z		B1													
Sambucus nigra (Schwarzer Holunder)	7	X		S													
Tilia spec. (Linde)	7	X		B2													
Urtica dioica (Große Brennessel)	7	h															

Erhebungsbogen

B

Projekt	Biotopkartierung Hamburg	Interne Nr.	112144
		DK5 DK5-GK	7036 7038
Handlungsbedarf	Nein	DK5 - Name	Wandsbek
Bearbeitung	LUD	Biotop-Nr. alt	13 21
Räumliche Abbildung	Fläche	Kartierung	14.09.2017
Anzahl Abschnitte	1	Fläche / Länge [m²/m]	1122,7935
		Breite (lineare Abb.) [m]	

Pflanzenartenliste

Gruppe / Pflanzenart	MS	M	W	Vs	St	PA	Ph	Sz	VS	V	G	cf	§	Rote Liste			
														HH	ND	SH	D
Anzahl Rote Liste Arten														1		1	1
Anzahl Arten														27			

MS: Mengensystem; M: Mengenangabe, W: Bewertung der Art (FFH-Monitoring), Vs: Vegetationsschicht, St: Status, PA: Autor Phänologie; Ph: Phänologie, Sz: Soziabilität, VS: Vitalitätssystem; V: Vitalität, G: Geschlecht, cf: unsichere Bestimmung, §: Schutz nach BNatSchG, HH: Rote Liste Hamburg, Nds: Rote Liste Niedersachsen, SH: Rote Liste Schleswig-Holstein, D: Rote Liste Deutschland

Teilflächenbeschreibung

Teilflächentyp		Teilflächen-Nr.	2
Biotoptyp	Standortfremdes Gebüsch (2000)	Biotoptyp	HRX
- Zusatz		- gesetzl. Grundl.	
FFH-LRT		FFH-LRT	
Beschreibung		Entw.potential LRT	
		Hauptfläche	
		Flächenanteil	0 %
		FFH-Unters.Fläche	Nein
		Saatgutfläche	Nein

Zeigerwerte der Pflanzenartenliste (Auswertung)

Standort	Belichtung	halbsonnig	6,8
Boden	Feuchte	feucht	6,5
	Stickstoff (N)	sehr stickstoffreich	7,6
	Reaktion	schwach sauer	6,3
Vegetation	Mahdverträglichkeit	schnittempfindlich (nur Herbstschnitt vertragend)	3,5
Zeigerwerte	Futterwert	fast wertloses Futter	1
	Wechselfeuchteanzeiger		0
	Giftpflanzen		0
	Überschw.anzeiger		6

Pflanzenartenliste

Gruppe / Pflanzenart	MS	M	W	Vs	St	PA	Ph	Sz	VS	V	G	cf	§	Rote Liste			
														HH	ND	SH	D
Tracheobionta (Gefäßpflanzen)																	
Acer campestre (Feld-Ahorn)	7	w															
Acer platanoides (Spitz-Ahorn)	7	X															
Acer pseudoplatanus (Berg-Ahorn)	7	X															
Acer pseudoplatanus (Berg-Ahorn)	7	w															
Acer pseudoplatanus (Berg-Ahorn)	7	z															
Alnus glutinosa (Schwarz-Erle)	7	X															
Alnus incana (Grau-Erle)	7	w															
Arctium minus (Kleine Klette)	7	w															
Artemisia vulgaris (Gewöhnlicher Beifuß)	7	w															
Betula pendula (Hänge-Birke)	7	X															
Calystegia sepium (Zaun-Winde)	7	w															
Cirsium vulgare (Gewöhnliche Kratzdistel)	7	w															

Erhebungsbogen

B

Projekt	Biotopkartierung Hamburg		Interne Nr.	112144	
			DK5 DK5-GK	7036	7038
Handlungsbedarf	Nein		DK5 - Name	Wandsbek	
Bearbeitung	LUD	Kopie	Biotop-Nr. alt	13	21
Räumliche Abbildung	Fläche	Ja	Kartierung	14.09.2017	
Anzahl Abschnitte	1		Fläche / Länge [m²/m]	1122,7935	
			Breite (lineare Abb.) [m]		

Pflanzenartenliste

Gruppe / Pflanzenart	MS	M	W	Vs	St	PA	Ph	Sz	VS	V	G	cf	§	Rote Liste			
														HH	ND	SH	D
Epilobium palustre (Sumpf-Weidenröschen)	7	w												V			V
Fallopia japonica (Japanischer Staudenknöterich)	7	h															
Humulus lupulus (Hopfen)	7	X															
Impatiens parviflora (Kleinblütiges Springkraut)	7	w															
Juglans regia (Echte Walnuss)	7	w															D
Lonicera xylosteum (Rote Heckenkirsche)	7	X															
Myosotis arvensis (Acker-vergissmeinnicht)	7	w															
Philadelphus coronarius (Europäischer Pfeifenstrauch)	7	X															
Prunus padus (Echte Traubenkirsche)	7	w															
Quercus robur (Stiel-Eiche)	7	w															
Robinia pseudoacacia (Robinie)	7	X															
Rubus fruticosus agg. (Artengruppe Echte Brombeere)	7	l															
Rumex obtusifolius (Stumpfbblätteriger Ampfer)	7	w															
Salix alba (Silber-Weide)	7	z															
Sambucus nigra (Schwarzer Holunder)	7	X															
Tilia spec. (Linde)	7	X															
Urtica dioica (Große Brennessel)	7	h															
Anzahl Rote Liste Arten														1	1	1	
Anzahl Arten														27			

MS: Mengensystem; M: Mengenangabe, W: Bewertung der Art (FFH-Monitoring), Vs: Vegetationsschicht, St: Status, PA: Autor Phänologie; Ph: Phänologie, Sz: Soziabilität, VS: Vitalitätssystem; V: Vitalität, G: Geschlecht, cf: unsichere Bestimmung, §: Schutz nach BNatSchG, HH: Rote Liste Hamburg, Nds: Rote Liste Niedersachsen, SH: Rote Liste Schleswig-Holstein, D: Rote Liste Deutschland