

# Erhebungsbogen

**B**

<b>Projekt</b>	Biotopkartierung Hamburg		<b>Interne Nr.</b>	43002	
			<b>DK5   DK5-GK</b>	<b>7036</b>	7038
<b>Handlungsbedarf</b>	Nein		<b>DK5 - Name</b>	Wandsbek	
<b>Bearbeitung</b>	LUD	<b>Kopie</b>	Nein	<b>Biotop-Nr.   alt</b>	<b>12</b> 20
<b>Räumliche Abbildung</b>	Fläche		<b>Kartierung</b>	13.07.2008	
<b>Anzahl Abschnitte</b>	1		<b>Fläche / Länge [m<sup>2</sup>/m]</b>	14538,3668	
			<b>Breite (lineare Abb.) [m]</b>		

**Gesetzlicher Schutz** § 30 (2) 1.1 Natürliche oder naturnahe Fließgewässer **Schutz nur teilweise** Ja

<b>Gesamtbewertung</b>	6	Wertvoll
– <b>Alter</b>	6	Biotop mittleren Alters, 50 bis 100 Jahre
– <b>Belastungsgrad</b>	6	Flächenhaft geringe oder örtlich stärkere oder Vorbelastung mit deutlichem Einfluß
– <b>Ökolog. Funktion</b>	7	Sehr hohe Bedeutung in einem Biotopkomplex, für den lokalen Biotopverbund oder als Puffer
– <b>Seltenheit</b>	6	Seltener Biotoptyp, ohne seltene oder bedrohte Pflges., ungesättigtes Artenspektrum, reliktsche RL-Arten

## Bestandsbeschreibung

Zum Mühlenteich aufgestaute Wandse mit meist unbefestigten flachen Ufern, sonnigen und beschatteten Bereichen, mit Ufergehölzen und Feuchtvegetation.

Am fast gehölzfreien, sonnigen Südufer befindet sich ein schmaler Streifen mit Feuchtvegetation aus Wasser-Schwertlilie, Ufer-Wolfstrapp, Rauhaarigem Weidenröschen, lokal Wasserdost, Kalmus, Kohl-Kratzdistel, Dreiteiliger Zweizahn, Seggen, Blutweiderich, Gew. Froschlöffel, Bachbungen-Ehrenpreis u.a., vereinzelt Weiden- und Schwarz-Erlen-Sträucher. Die schnell ansteigende Uferböschung ist mit ausdauernder krautiger Ruderalvegetation bewachsen, auffällig war der aspektbestimmende Pastinak, ansonsten fanden sich Giersch, Brennesseln, Gräser, Kriechender Hahnenfuß, Weißer Steinklee und Breit-Wegerich.

Vereinzelt sind noch alte und verrottete Bongossiholzbefestigungen sichtbar.

Der nördliche Uferbereich ist meist durch Ufergehölze (Weiden und Schwarz-Erlen) oder auf Böschungskanten stehendes Parkgehölz (Ahorn, Kaukasische Flügelnuß, Hänge-Birke) beschattet; hier ist die Feuchtvegetation nur in lichterem Bereichen ausgebildet; vereinzelt wachsen Seggen, Dreiteiliger Zweizahn, Gew. Sumpfkresse, und Sumpf-Ziest. Die Böschungen sind steiler und es kommen befestigte Bereiche mit Betonwänden und Beton-Lochplatten vor und vermehrt Ziergehölzanpflanzungen.

Weiterhin haben sich in einigen Bereichen Brombeere und Himbeere ausgebreitet, die mit Brennesseln und Zaunwinde durchsetzt sind.

Ein Exemplar der Rotwangen-Schmuckschildkröte wurde am nördlichen Ufer gesehen.

Vorkommen von Brassen, Karpfen, Rotaugen, Aal, Hecht und Zander (Auskunft eines Anglers).

## Vorkommen an Biotoptypen

1	TF	Typ	HF	F.Anteil
2	BTYP	Biotoptyp		- gesetzl. Grundl.
3	Zusatz	Zusatz zum Biotoptypen		
4	LRT	Lebensraumtyp		
1	1		Ja	45 %
2	FBS	Aufgestauter Bachabschnitt (2000)		
4	kein LRT	kein Lebensraumtyp nach FFH-Richtlinie		
1	2			15 %
2	NUZ	Sonstige feuchte Staudensäume (2000)		
1	3			15 %
2	HUZ	Sonstiger Ufergehölzsaum (2000)		
1	4			15 %
2	ZHF	Gepflanzter Gehölzbestand aus vorwiegend nicht heimischen Arten (2000)		
1	5			10 %
2	HM	Mesophiles Gebüsch (2000)		

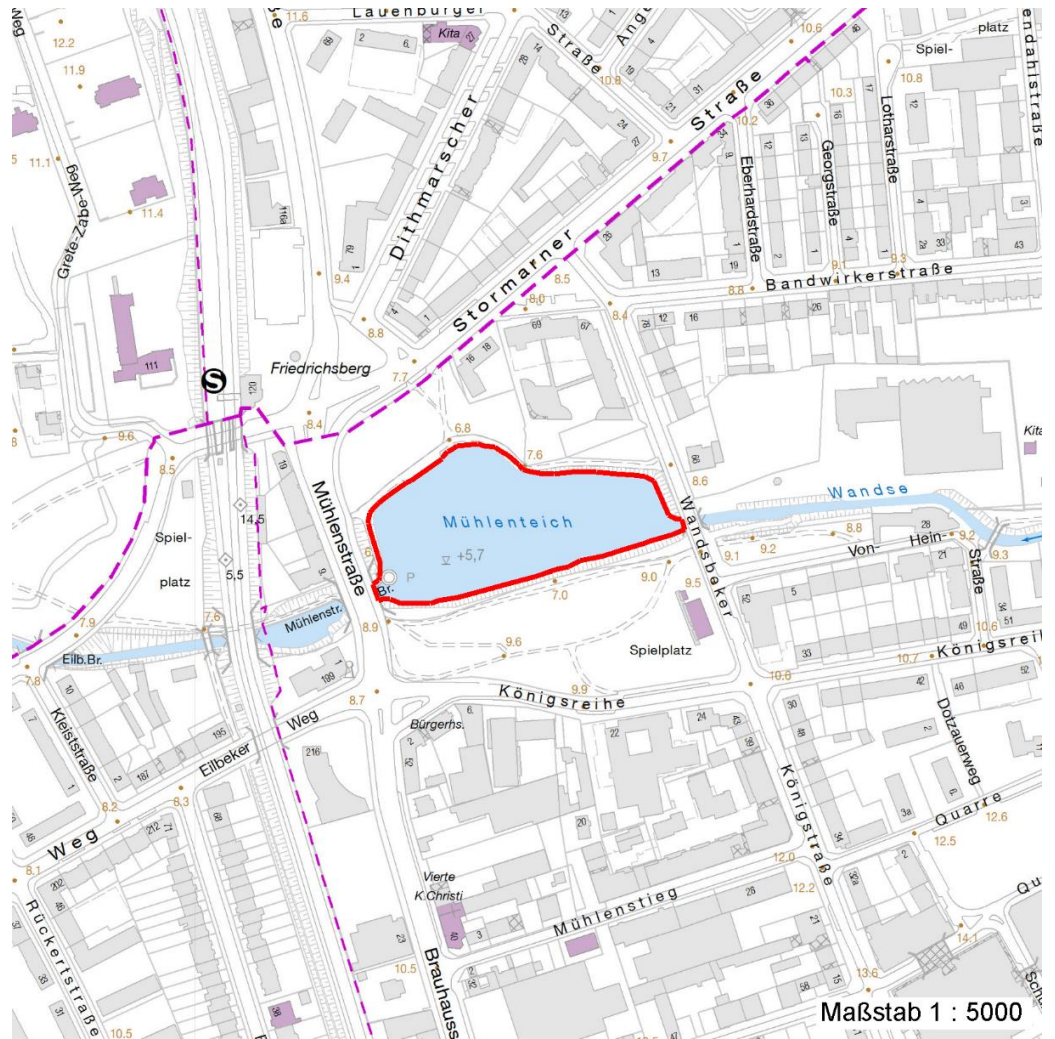
# Erhebungsbogen

**B**

<b>Projekt</b>	Biotopkartierung Hamburg	<b>Interne Nr.</b>	43002
		<b>DK5   DK5-GK</b>	<b>7036</b> 7038
		<b>DK5 - Name</b>	Wandsbek
<b>Handlungsbedarf</b>	Nein	<b>Biotop-Nr.   alt</b>	<b>12</b> 20
<b>Bearbeitung</b>	LUD	<b>Kartierung</b>	13.07.2008
<b>Räumliche Abbildung</b>	Fläche	<b>Fläche / Länge [m<sup>2</sup>/m]</b>	14538,3668
<b>Anzahl Abschnitte</b>	1	<b>Breite (lineare Abb.) [m]</b>	

## Räumliche Lage

<b>Lagebeschreibung</b>	Zwischen Mühlenstraße und Wandsbeker Königstraße		
<b>Nachbarnutzung/en</b>	Parkgelände mit Rasen und Ziersträuchern		
<b>Rechtswert (X)</b>	570210	<b>Hochwert (Y)</b>	5936797
<b>Bezirk</b>	Wandsbek	<b>Naturraum</b>	Geestplatten östlich der Alster (696.03)
<b>Stadtteil (OT-Nr.)</b>	Wandsbek (505)	<b>Gemarkung</b>	Wandsbek (552)
<b>Digitaler Grünplan</b>	<input checked="" type="checkbox"/> <b>Hafengesamtgebiet</b>	<input type="checkbox"/> <b>Ramsargebiet</b>	<input type="checkbox"/> <b>EG-Vogelschutzgeb.</b>
<b>Ausgleichsflächen</b>	<input type="checkbox"/> <b>Biosphärenreservat</b>	<input type="checkbox"/> <b>Nationalpark</b>	<input type="checkbox"/>
<b>NSG / ND / LSG</b>			
<b>FFH-GEBIET</b>			
<b>Wasserschutzgebiet</b>			
<b>Karte</b>			



## Weitere Erhebungsbögen

Interne Nr.	Interne Nr. Zuordnung	DK5	Biotop-Nr.	Kartierung	Zuordnung	DK5 (GK)	Biotop-Nr. (alt)
43002	112143	7036	12	11.09.2017	K	7038	20

# Erhebungsbogen

**B**

<b>Projekt</b>	Biotopkartierung Hamburg		<b>Interne Nr.</b>	43002	
			<b>DK5   DK5-GK</b>	<b>7036</b>	7038
<b>Handlungsbedarf</b>	Nein		<b>DK5 - Name</b>	Wandsbek	
<b>Bearbeitung</b>	LUD	<b>Kopie</b>	Nein	<b>Biotop-Nr.   alt</b>	12 20
<b>Räumliche Abbildung</b>	Fläche		<b>Kartierung</b>	13.07.2008	
<b>Anzahl Abschnitte</b>	1		<b>Fläche / Länge [m<sup>2</sup>/m]</b>	14538,3668	
			<b>Breite (lineare Abb.) [m]</b>		

Weitere Erhebungsbögen							
Interne Nr.	Interne Nr. Zuordnung	DK5	Biotop-Nr.	Kartierung	Zuordnung	DK5 (GK)	Biotop-Nr. (alt)
43002	110408	7036	155	22.08.2018	N		
43002	43079	7036	120	11.05.2000	>	7038	12

Zuordnung: N = nachfolgende Kartierung, K = weitere Kartierungen (zeitlich vorher oder nachher)

Foto			
Interne Nr.	Index	Dateiname	Aufnahmerichtung
525	0	7036_12_130708_1.JPG	W
526	0	7036_12_130708_2.JPG	S
527	0	7036_12_130708_3.JPG	W
528	0	7036_12_130708_4.JPG	NO
529	0	7036_12_130708_5.JPG	O
530	0	7036_12_130708_6.JPG	N
531	0	7036_12_130708_7.JPG	O
532	0	7036_12_130708_8.JPG	O

Weitere Angaben	
Merkmal	Wert
<b>Auswertung</b>	
Gefährdung / Einflüsse	Starke Lärmbelästigung durch Straßenverkehr und S-Bahn viele Hunde Eutrophierung Starke Ausbreitung der Kaukasischen Flügelnuß Trittschäden Entenfütterung
Wertgesichtspunkte	Entwicklungspotenzial Großer Erholungswert durch Lage in mitten von Straßen, Wohn- und Gewerbegebiet Naturnahes Element in beeinträchtigter Umgebung Wichtige ökologische Ausgleichsfläche Bedeutung für das Naturerleben
zoologisch bedeutsame Strukturen	Blütenreiche Fluren Dichte spontane Gebüsche Hochwüchsige Gras- und Krautfluren Ufergehölze
Bedeutung für Tiergruppe	Libellen Wassergebundene Insekten Blütenbesuchende Insekten
Maßnahmen	Vögel Entenfütterung verbieten (durch Verbotsschild mit Erklärung) Entw.zu standortgerechter Feucht-bzw.Ufervegetation foerdern Größere ungemähte Bereich in Ufernähe belassen. Naturnahe Uferzone herstellen Schaffung eines breiten Röhrichstreifen



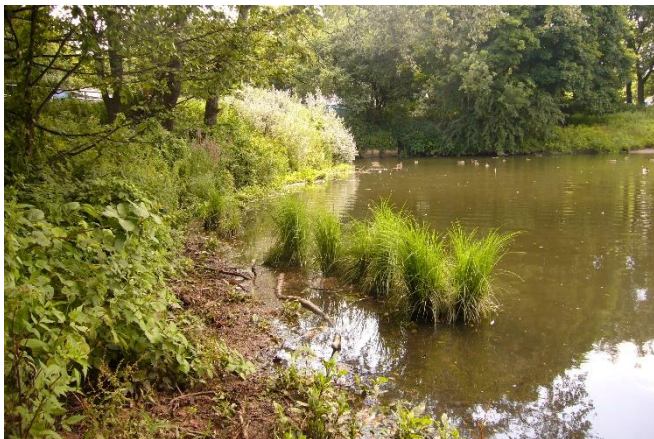
# Erhebungsbogen

**B**

<b>Projekt</b>	Biotopkartierung Hamburg	<b>Interne Nr.</b>	43002
		<b>DK5   DK5-GK</b>	<b>7036</b> 7038
<b>Handlungsbedarf</b>	Nein	<b>DK5 - Name</b>	Wandsbek
<b>Bearbeitung</b>	LUD	<b>Biotop-Nr.   alt</b>	<b>12</b> 20
<b>Räumliche Abbildung</b>	Fläche	<b>Kartierung</b>	13.07.2008
<b>Anzahl Abschnitte</b>	1	<b>Fläche / Länge [m<sup>2</sup>/m]</b>	14538,3668
		<b>Breite (lineare Abb.) [m]</b>	

## Foto

**Fotodatei** 7036\_12\_130708\_1.JPG  
**Bildbeschreibung** südwestlichster Uferbereich  
**Aufnahmerichtung** W



**Fotodatei** 7036\_12\_130708\_2.JPG  
**Bildbeschreibung** Blick auf die südliche Uferseite  
**Aufnahmerichtung** S



## Foto

**Fotodatei** 7036\_12\_130708\_3.JPG  
**Bildbeschreibung** Bereich der südlichen Uferseite mit Weidengebüsch und vereinzelt Uferföhricht  
**Aufnahmerichtung** W



**Fotodatei** 7036\_12\_130708\_4.JPG  
**Bildbeschreibung** südlicher besonnter Uferbereich mit aspektbestimmenden Pastinak  
**Aufnahmerichtung** NO



<b>Projekt</b>	Biotopkartierung Hamburg	<b>Interne Nr.</b>	43002
		<b>DK5   DK5-GK</b>	<b>7036</b> 7038
<b>Handlungsbedarf</b>	Nein	<b>DK5 - Name</b>	Wandsbek
<b>Bearbeitung</b>	LUD	<b>Biotop-Nr.   alt</b>	<b>12</b> 20
<b>Räumliche Abbildung</b>	Fläche	<b>Kartierung</b>	13.07.2008
<b>Anzahl Abschnitte</b>	1	<b>Fläche / Länge [m<sup>2</sup>/m]</b>	14538,3668
		<b>Breite (lineare Abb.) [m]</b>	

## Teilflächenbeschreibung

<b>Teilflächentyp</b>		<b>Teilflächen-Nr.</b>	1
<b>Biototyp</b>	Aufgestauter Bachabschnitt (2000)	<b>Biototyp</b>	FBS
<b>- Zusatz</b>		<b>- gesetzl. Grundl.</b>	
<b>FFH-LRT</b>	kein Lebensraumtyp nach FFH-Richtlinie	<b>FFH-LRT</b>	kein LRT
<b>Beschreibung</b>		<b>Entw.potential LRT</b>	
		<b>Hauptfläche</b>	Ja
		<b>Flächenanteil</b>	45 %
		<b>FFH-Unters.Fläche</b>	Nein
		<b>Saatgutfläche</b>	Nein

## Weitere Angaben

Merkmal	Wert
<b>Boden</b>	
Feuchte	7 - feucht
Reaktion	7 - neutral
Stickstoffgehalt	6 - mäßig stickstoffarm bis stickstoffreich
<b>Gewässer</b>	
Böschungshöhe	1.00 m
Wasserführung	g - gleichmäßige Wasserführung
Strömung	k - keine Strömung
Trübung	m - mittlere Trübung
Sichttiefe	<1 m - hypertroph
Färbung	g - grün: Algenblüten
Geruch	- - keiner
<b>Standort, Relief</b>	
Belichtung	7 - halbsonnig
<b>Veg. - Deckg./Ant.</b>	
1. Baumschicht	20 %
2. Baumschicht	30 %
Strauchschicht	30 %
1. Krautschicht	50 %
Moosschicht	5 %
<b>Veg. - Zeigerwerte</b>	
Mahdverträglichkeit	4 - schnittempfindlich bis mäßig schnittverträglich
Futterwert	2 - sehr geringwertiges Futter
Anz. Giftpflanzen	4
Anz. Wechselfeuchtezeiger	14
Anz. Überschwemmungsz.	13

# Erhebungsbogen

**B**

<b>Projekt</b>	Biotopkartierung Hamburg	<b>Interne Nr.</b>	43002
		<b>DK5   DK5-GK</b>	<b>7036</b> 7038
<b>Handlungsbedarf</b>	Nein	<b>DK5 - Name</b>	Wandsbek
<b>Bearbeitung</b>	LUD	<b>Biotop-Nr.   alt</b>	<b>12</b> 20
<b>Räumliche Abbildung</b>	Fläche	<b>Kartierung</b>	13.07.2008
<b>Anzahl Abschnitte</b>	1	<b>Fläche / Länge [m<sup>2</sup>/m]</b>	14538,3668
		<b>Breite (lineare Abb.) [m]</b>	

## Zeigerwerte der Pflanzenartenliste (Auswertung)

<b>Standort</b>	<b>Belichtung</b>	halbsonnig	6,9
<b>Boden</b>	<b>Feuchte</b>	feucht	7,2
	<b>Stickstoff (N)</b>	mäßig stickstoffarm bis stickstoffreich	6,4
	<b>Reaktion</b>	neutral	6,8
<b>Vegetation</b>	<b>Mahdverträglichkeit</b>	schnittempfindlich bis mäßig schnittverträglich	4,3
<b>Zeigerwerte</b>	<b>Futterwert</b>	sehr geringwertiges Futter	2,3
	<b>Wechselfeuchteanzeiger</b>		14
	<b>Giftpflanzen</b>		4
	<b>Überschw.anzeiger</b>		11

## Pflanzenartenliste

Gruppe / Pflanzenart	MS	M	W	Vs	St	PA	Ph	Sz	VS	V	G	cf	§	Rote Liste			
														HH	ND	SH	D
<b>Tracheobionta (Gefäßpflanzen)</b>																	
Acer campestre (Feld-Ahorn)	7	X		-	-												
Acer platanoides (Spitz-Ahorn)	7	X		B1	-												
Acer platanoides (Spitz-Ahorn)	7	X		B2	-												
Acer pseudoplatanus (Berg-Ahorn)	7	X		B2	-												
Acer pseudoplatanus (Berg-Ahorn)	7	X		K2	-												
Acer pseudoplatanus (Berg-Ahorn)	7	X		S	-												
Achillea millefolium (Gewöhnliche Schafgarbe)	7	X		-	-												
Acorus calamus (Kalmus)	7	I		-	-												
Aegopodium podagraria (Giersch)	7	X		-	-												
Alisma plantago-aquatica (Gewöhnlicher Froschlöffel)	7	X		S	-												
Alliaria petiolata (Knoblauchsrauke)	7	X		-	-												
Alnus glutinosa (Schwarz-Erle)	7	X		B1	-												
Alnus glutinosa (Schwarz-Erle)	7	X		S	-												
Alnus glutinosa (Schwarz-Erle)	7	X		B2	-												
Anthriscus sylvestris (Wiesen-Kerbel)	7	X		-	-												
Arctium minus (Kleine Klette)	7	X		-	-												
Artemisia vulgaris (Gewöhnlicher Beifuß)	7	X		-	-												
Berula erecta (Aufrechte Berle)	7	X		-	-												
Betula pendula (Hänge-Birke)	7	X		B2	-												
Bidens frondosa (Schwarzfrüchtiger Zweizahn)	7	w		-	-												
Bromus inermis (Wehrlose Trespe)	7	X		-	-												
Calystegia sepium (Zaun-Winde)	7	X		-	-												
Carex acuta (Schlank-Segge)	7	X		-	-										V		
Carex acutiformis (Sumpf-Segge)	7	w		-	-												
Carex spec. (Segge)	7	I		-	-												
Carpinus betulus (Hainbuche)	7	X		B1	-												
Chaerophyllum temulum (Hecken-Kälberkropf)	7	w		-	-												
Cirsium arvense (Acker-Kratzdistel)	7	X		-	-												
Cirsium oleraceum (Kohl-Kratzdistel)	7	X		-	-												
Cirsium vulgare (Gewöhnliche Kratzdistel)	7	X		-	-												
Cornus alba (Weißer (Tartarischer) Hartriegel)	7	X		S	-												
Cornus sanguinea (Roter Hartriegel)	7	X		S	-												
Corylus avellana (Haselnuss)	7	X		S	-												
Crataegus monogyna (Eingrifflicher Weißdorn)	7	X		B1	-												
Dactylis glomerata (Wiesen-Knäuelgras)	7	X		-	-												
Epilobium hirsutum (Zottiges Weidenröschen)	7	X		-	-												

# Erhebungsbogen

**B**

<b>Projekt</b>	Biotopkartierung Hamburg		<b>Interne Nr.</b>	43002	
			<b>DK5   DK5-GK</b>	<b>7036</b>	7038
<b>Handlungsbedarf</b>	Nein		<b>DK5 - Name</b>	Wandsbek	
<b>Bearbeitung</b>	LUD	<b>Kopie</b>	Nein	<b>Biotop-Nr.   alt</b>	12 20
<b>Räumliche Abbildung</b>	Fläche		<b>Kartierung</b>	13.07.2008	
<b>Anzahl Abschnitte</b>	1		<b>Fläche / Länge [m<sup>2</sup>/m]</b>	14538,3668	
			<b>Breite (lineare Abb.) [m]</b>		

## Pflanzenartenliste

Gruppe / Pflanzenart	MS	M	W	Vs	St	PA	Ph	Sz	VS	V	G	cf	Rote Liste					
													§	HH	ND	SH	D	
Epilobium palustre (Sumpf-Weidenröschen)	7	w		-	-										V			V
Equisetum arvense (Acker-Schachtelhalm)	7	X		-	-													
Eupatorium cannabinum (Wasserdost)	7	X		-	-													
Fagus sylvatica (Rotbuche)	7	X		B2	-													
Fagus sylvatica (Rotbuche)	7	w		B1	-													
Filipendula ulmaria (Mädesüß)	7	X		-	-													
Fraxinus excelsior (Gewöhnliche Esche)	7	X		S	-													
Galeopsis tetrahit (Gewöhnlicher Hohlzahn)	7	X		-	-							X						
Galium aparine (Kletten-Labkraut)	7	X		-	-													
Geum urbanum (Echte Nelkenwurz)	7	X		-	-													
Glechoma hederacea (Gundermann)	7	X		-	-													
Hedera helix (Efeu)	7	X		-	-													
Heracleum sphondylium (Wiesen-Bärenklau)	7	X		-	-													
Humulus lupulus (Hopfen)	7	X		-	-													
Impatiens parviflora (Kleinblütiges Springkraut)	7	X		-	-													
Iris pseudacorus (Gelbe Schwertlilie)	7	X		-	-										b			
Juncus bufonius (Kröten-Binse)	7	X		-	-													
Juncus effusus (Flatter-Binse)	7	X		-	-													
Lemna minor (Kleine Wasserlinse)	7	l		-	-													
Lolium perenne (Ausdauerndes Weidelgras)	7	X		-	-													
Lycopus europaeus (Gewöhnlicher Wolfstrapp)	7	X		-	-													
Lysimachia nummularia (Pfennigkraut)	7	X		-	-													
Lysimachia vulgaris (Gewöhnlicher Gilbweiderich)	7	X		-	-													
Lythrum salicaria (Blut-Weiderich)	7	l		-	-													
Melilotus albus (Weißer Steinklee)	7	X		-	-													
Mentha aquatica (Wasser-Minze)	7	z		-	-													
Myosotis scorpioides (Sumpf- Vergissmeinnicht)	7	z		-	-													V
Pastinaca sativa (Pastinak)	7	l		-	-													
Persicaria hydropiper (Wasserpfeffer)	7	X		-	-													
Persicaria maculosa (Floh-Knöterich)	7	X		-	-													
Phragmites australis (Schilf)	7	w		-	-													
Plantago major (Breit-Wegerich)	7	X		-	-													
Poa trivialis (Gewöhnliches Rispengras)	7	X		-	-													
Populus alba (Silber-Pappel)	7	X		S	-													
Pterocarya fraxinifolia (Flügelnuss)	7	X		B2	-													
Pterocarya fraxinifolia (Flügelnuss)	7	X		S	-													
Pterocarya fraxinifolia (Flügelnuss)	7	X		K2	-													
Quercus robur (Stiel-Eiche)	7	X		S	-													
Quercus robur (Stiel-Eiche)	7	w		B2	-													
Ranunculus repens (Kriechender Hahnenfuß)	7	X		-	-													
Rorippa palustris (Gewöhnliche Sumpfkresse)	7	X		-	-													
Rosa spec. (Rose)	7	X		S	-													
Rubus fruticosus agg. (Artengruppe Echte Brombeere)	7	X		S	-													
Rubus idaeus (Himbeere)	7	X		S	-													
Rumex conglomeratus (Knäuel-Ampfer)	7	X		-	-													
Rumex crispus (Krauser Ampfer)	7	X		-	-													
Rumex obtusifolius (Stumpfbblätteriger Ampfer)	7	X		-	-													
Rumex sanguineus (Blut-Ampfer)	7	X		-	-													

# Erhebungsbogen

# B

<b>Projekt</b>	Biotopkartierung Hamburg	<b>Interne Nr.</b>	43002
		<b>DK5   DK5-GK</b>	<b>7036</b> 7038
<b>Handlungsbedarf</b>	Nein	<b>DK5 - Name</b>	Wandsbek
<b>Bearbeitung</b>	LUD	<b>Biotop-Nr.   alt</b>	<b>12</b> 20
<b>Räumliche Abbildung</b>	Fläche	<b>Kartierung</b>	13.07.2008
<b>Anzahl Abschnitte</b>	1	<b>Fläche / Länge [m<sup>2</sup>/m]</b>	14538,3668
		<b>Breite (lineare Abb.) [m]</b>	

## Pflanzenartenliste

Gruppe / Pflanzenart	MS	M	W	Vs	St	PA	Ph	Sz	VS	V	G	cf	§	Rote Liste				
														HH	ND	SH	D	
Salix caprea (Sal-Weide)	7	X		S	-													
Salix spec. (Weide)	7	X		B1	-													
Salix spec. (Weide)	7	X		S	-													
Salix x rubens (Fahl-Weide)	7	X		S	-													
Salix x sepulcralis (Trauer-Weide)	7	X		B2	-													
Sambucus nigra (Schwarzer Holunder)	7	X		S	-													
Scrophularia nodosa (Knotige Braunwurz)	7	X		-	-													
Silene dioica (Rote Lichtnelke)	7	X		-	-													
Silene latifolia alba (Weiße Lichtnelke)	7	X		-	-													
Solanum dulcamara (Bittersüßer Nachtschatten)	7	X		-	-													
Sonchus oleraceus (Kohl-Gänsedistel)	7	w		-	-													
Stachys palustris (Sumpf-Ziest)	7	X		-	-													
Symphoricarpos albus (Schneebeere)	7	X		S	-													
Taraxacum sect. Ruderalia (Artengruppe Gemeiner Löwenzahn)	7	X		-	-												D	
Trifolium repens (Weiß-Klee)	7	X		-	-													
Tussilago farfara (Huflattich)	7	w		-	-													
Urtica dioica (Große Brennessel)	7	X		-	-													
Verbascum nigrum (Schwarze Königskerze)	7	X		-	-													
Veronica beccabunga (Bachbungen-Ehrenpreis)	7	w		-	-													
Vicia cracca (Vogel-Wicke)	7	X		-	-													
<b>Anzahl Rote Liste Arten</b>														<b>2</b>	<b>2</b>	<b>1</b>		
<b>Anzahl Arten</b>										<b>94</b>								

MS: Mengensystem; M: Mengenangabe, W: Bewertung der Art (FFH-Monitoring), Vs: Vegetationsschicht, St: Status, PA: Autor Phänologie; Ph: Phänologie, Sz: Soziabilität, VS: Vitalitätssystem; V: Vitalität, G: Geschlecht, cf: unsichere Bestimmung, §: Schutz nach BNatSchG, HH: Rote Liste Hamburg, Nds: Rote Liste Niedersachsen, SH: Rote Liste Schleswig-Holstein, D: Rote Liste Deutschland

## Teilflächenbeschreibung

<b>Teilflächentyp</b>		<b>Teilflächen-Nr.</b>	2
<b>Biototyp</b>	Sonstige feuchte Staudensäume (2000)	<b>Biototyp</b>	NUZ
- <b>Zusatz</b>		- <b>gesetzl. Grundl.</b>	
<b>FFH-LRT</b>		<b>FFH-LRT</b>	
<b>Beschreibung</b>		<b>Entw.potential LRT</b>	
		<b>Hauptfläche</b>	
		<b>Flächenanteil</b>	15 %
		<b>FFH-Unters.Fläche</b>	Nein
		<b>Saatgutfläche</b>	Nein



<b>Projekt</b>	Biotopkartierung Hamburg	<b>Interne Nr.</b>	43002
		<b>DK5   DK5-GK</b>	<b>7036</b> 7038
<b>Handlungsbedarf</b>	Nein	<b>DK5 - Name</b>	Wandsbek
<b>Bearbeitung</b>	LUD	<b>Biotop-Nr.   alt</b>	<b>12</b> 20
<b>Räumliche Abbildung</b>	Fläche	<b>Kartierung</b>	13.07.2008
<b>Anzahl Abschnitte</b>	1	<b>Fläche / Länge [m<sup>2</sup>/m]</b>	14538,3668
		<b>Breite (lineare Abb.) [m]</b>	

## Teilflächenbeschreibung

<b>Teilflächentyp</b>		<b>Teilflächen-Nr.</b>	3
<b>Biotoptyp</b>	Sonstiger Ufergehölzsaum (2000)	<b>Biotoptyp</b>	HUZ
- Zusatz		- gesetzl. Grundl.	
<b>FFH-LRT</b>		<b>FFH-LRT</b>	
<b>Beschreibung</b>		<b>Entw.potential LRT</b>	
		<b>Hauptfläche</b>	
		<b>Flächenanteil</b>	15 %
		<b>FFH-Unters.Fläche</b>	Nein
		<b>Saatgutfläche</b>	Nein

## Teilflächenbeschreibung

<b>Teilflächentyp</b>		<b>Teilflächen-Nr.</b>	4
<b>Biotoptyp</b>	Gepflanzter Gehölzbestand aus vorwiegend nicht heimischen Arten (2000)	<b>Biotoptyp</b>	ZHF
- Zusatz		- gesetzl. Grundl.	
<b>FFH-LRT</b>		<b>FFH-LRT</b>	
<b>Beschreibung</b>		<b>Entw.potential LRT</b>	
		<b>Hauptfläche</b>	
		<b>Flächenanteil</b>	15 %
		<b>FFH-Unters.Fläche</b>	Nein
		<b>Saatgutfläche</b>	Nein

## Teilflächenbeschreibung

<b>Teilflächentyp</b>		<b>Teilflächen-Nr.</b>	5
<b>Biotoptyp</b>	Mesophiles Gebüsch (2000)	<b>Biotoptyp</b>	HM
- Zusatz		- gesetzl. Grundl.	
<b>FFH-LRT</b>		<b>FFH-LRT</b>	
<b>Beschreibung</b>		<b>Entw.potential LRT</b>	
		<b>Hauptfläche</b>	
		<b>Flächenanteil</b>	10 %
		<b>FFH-Unters.Fläche</b>	Nein
		<b>Saatgutfläche</b>	Nein