

Erhebungsbogen

B

Projekt	Biotopkartierung Hamburg	Interne Nr.	43077
		DK5 DK5-GK	7036 7038
Handlungsbedarf	Nein	DK5 - Name	Wandsbek
Bearbeitung	LUD	Biotop-Nr. alt	122 14
Räumliche Abbildung	Linie	Kartierung	17.05.2000
Anzahl Abschnitte	8	Fläche / Länge [m²/m]	1652,168
		Breite (lineare Abb.) [m]	4

Gesetzlicher Schutz **_ kein gesetzl. Schutz kein gesetzlich geschütztes Biotop** **Schutz nur teilweise** **Nein**

Gesamtbewertung	5	Noch wertvoll, gut entwicklungsfähig
– Alter	5	Biotop mittleren Alters, 20 bis 50 Jahre
– Belastungsgrad		
– Ökolog. Funktion	6	Hohe Bedeutung in einem Biotopkomplex, für den lokalen Biotopverbund oder als Puffer
– Seltenheit	5	Seltener Biotoptyp, floristisch stark verarmt, ohne seltener Pflges. od. verbr. artenreicher Biotoptyp

Bestandsbeschreibung

Meist unzugängliche S-Bahndamm-Böschung mit Gehölz aus in die niedrige bis mittelhohe Baumschicht ausgewachsenem, oft mehrstämmigen Berg-Ahorn, Spitz-Ahorn, eingestreuten Birken, Robinien und stellenweise gepflanzten Pappeln. Strauchschicht besonders am Rande der Gleise aus z.T. üppig wachsendem Staudenknöterich, sonst nur spärlicher, mit Brombeergebüsch und z.T. auch Ziersträuchern. Die Bodenvegetation ist meist nur am Rande entwickelt, dort aus Brennesseln und Kleinblütigem Springkraut, zuweilen auch Schlingpflanzen.

Nachtrag 2008: Biotop hat sich im wesentlichen nicht verändert. Da er jedoch die Wertstufe 5 behält, wird er zum Biotoptyp.

Vorkommen an Biototypen

1	TF	Typ	HF	F.Anteil
2	BTYP	Biotoptyp	- gesetzl. Grundl.	
3	Zusatz	Zusatz zum Biototypen		
4	LRT	Lebensraumtyp		
1	1		Ja	100 %
2	HGZ	Sonstiges Kleingehölz (2000)		
3	2	schwaches bis mittleres Baumholz, Brusthöhendurchmesser 13 - < 50 cm (2)		

Räumliche Lage

Lagebeschreibung	S-Bahndamm beidseitig des Bahnhofes Wandsbeker Chaussee		
Nachbarnutzung/en	Krankenhaus Eilbek, Gewerbe, Kleingärten, Parkplatz, Spielplatz, Wohnhäuser		
Rechtswert (X)	569968	Hochwert (Y)	5937075
Bezirk	Wandsbek	Naturraum	Geestplatten östlich der Alster (696.03)
Stadtteil (OT-Nr.)	Eilbek (504)	Gemarkung	Eilbek (556)
Digitaler Grünplan	<input checked="" type="checkbox"/> Hafengesamtgebiet	<input type="checkbox"/> Ramsargebiet	<input type="checkbox"/> EG-Vogelschutzgeb.
Ausgleichsflächen	<input type="checkbox"/> Biosphärenreservat	<input type="checkbox"/> Nationalpark	<input type="checkbox"/>
NSG / ND / LSG			
FFH-GEBIET			
Wasserschutzgebiet			

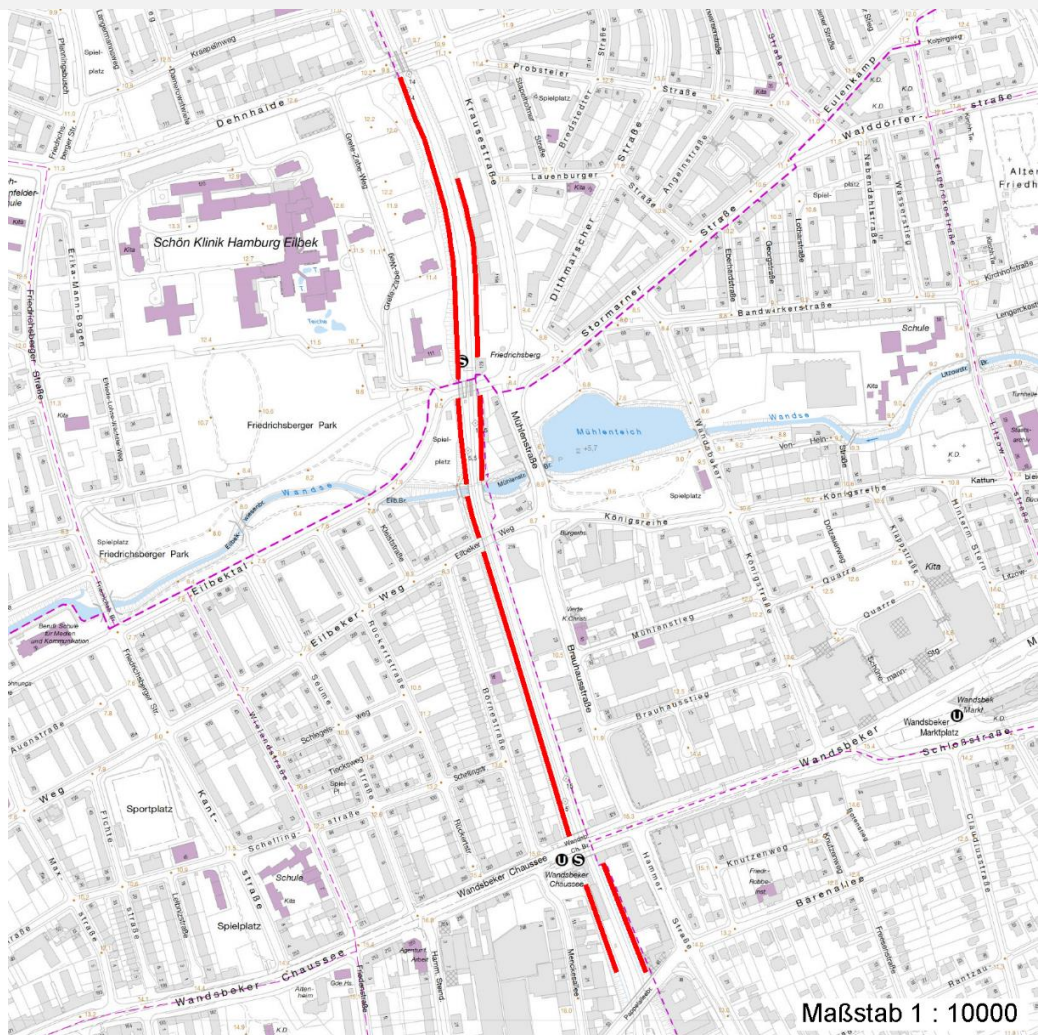
Erhebungsbogen

B

Projekt	Biotopkartierung Hamburg		Interne Nr.	43077
			DK5 DK5-GK	7036 7038
Handlungsbedarf	Nein		DK5 - Name	Wandsbek
Bearbeitung	LUD	Kopie Nein	Biotop-Nr. alt	122 14
Räumliche Abbildung	Linie		Kartierung	17.05.2000
Anzahl Abschnitte	8		Fläche / Länge [m²/m]	1652,168
			Breite (lineare Abb.) [m]	4

Räumliche Lage

Karte



Weitere Erhebungsbögen

Interne Nr.	Interne Nr. Zuordnung	DK5	Biotop-Nr.	Kartierung	Zuordnung	DK5 (GK)	Biotop-Nr. (alt)
43077	43078	7036	124	12.06.2008	N	7038	10092
43077	43085	7036	119	15.10.1986	<	7038	4

Zuordnung: N = nachfolgende Kartierung, K = weitere Kartierungen (zeitlich vorher oder nachher)

Foto

Interne Nr.	Index	Dateiname	Aufnahmerichtung
1599	0	7036_122_170500_2.JPG	NW
1600	0	7036_122_170500_3.JPG	N
1601	0	7036_122_170500_1.JPG	

Erhebungsbogen

B

Projekt	Biotopkartierung Hamburg	Interne Nr.	43077
		DK5 DK5-GK	7036 7038
Handlungsbedarf	Nein	DK5 - Name	Wandsbek
Bearbeitung	LUD	Biotop-Nr. alt	122 14
Räumliche Abbildung	Linie	Kartierung	17.05.2000
Anzahl Abschnitte	8	Fläche / Länge [m²/m]	1652,168
		Breite (lineare Abb.) [m]	4

Weitere Angaben

Merkmal	Wert
Auswertung	
Gefährdung / Einflüsse	Autoabgase, Immissionen
Wertgesichtspunkte	Biotopvernetzung
zoologisch bedeutsame Strukturen	Dichte spontane Gebüsche
	Kaninchenbauten
Bedeutung für Tiergruppe	Vögel
Maßnahmen	Pflegehieb

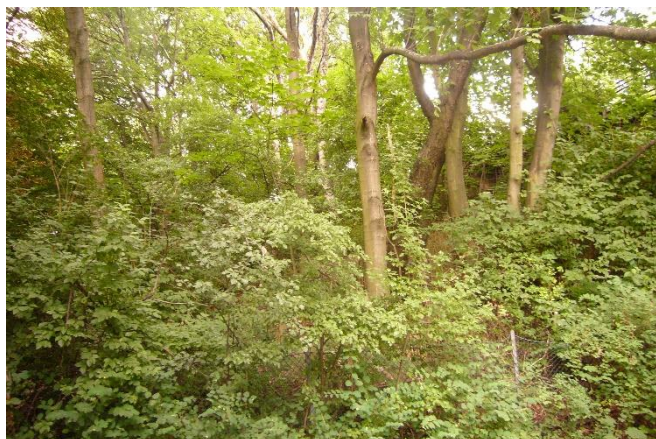
Foto

Fotodatei	7036_122_170500_3.JPG	Fotodatei	
Bildbeschreibung	Bahndamm-Böschung an der Wandsbeker Chaussee	Bildbeschreibung	
Aufnahmerichtung	N	Aufnahmerichtung	



Foto

Fotodatei	7036_122_170500_1.JPG	Fotodatei	7036_122_170500_2.JPG
Bildbeschreibung	Foto vom 13.7.2008: Abschnitt 14.3 beim Spielplatz (Eilbektal)	Bildbeschreibung	Bahndamm-Böschung am Friedrichsberger Bahnhof
Aufnahmerichtung		Aufnahmerichtung	NW



Erhebungsbogen

B

Projekt	Biotopkartierung Hamburg		Interne Nr.	43077
			DK5 DK5-GK	7036 7038
Handlungsbedarf	Nein		DK5 - Name	Wandsbek
Bearbeitung	LUD	Kopie	Nein	Biotop-Nr. alt
Räumliche Abbildung	Linie			122 14
Anzahl Abschnitte	8			Kartierung
				17.05.2000
				Fläche / Länge [m²/m]
				1652,168
				Breite (lineare Abb.) [m]
				4

Teilflächenbeschreibung

Teilflächentyp		Teilflächen-Nr.	1
Biotoptyp	Sonstiges Kleingehölz (2000)	Biotoptyp	HGZ
- Zusatz	schwaches bis mittleres Baumholz, Brusthöhendurchmesser 13 - < 50 cm (2)	- gesetzl. Grundl.	
FFH-LRT		FFH-LRT	
Beschreibung		Entw.potential LRT	
		Hauptfläche	Ja
		Flächenanteil	100 %
		FFH-Unters.Fläche	Nein
		Saatgutfläche	Nein

Weitere Angaben

Merkmal	Wert
Boden	
Feuchte	6 - mäßig feucht und wechselfeucht
Stickstoffgehalt	7 - stickstoffreich
Standort, Relief	
Relief	Böschung
Neigung - Gelände	N4 - stark geneigt (18-27 %)
Ausrichtung	V - Verschiedene
Belichtung	4 - schattig bis halbschattig
Luft	keine Besonderheiten
Veg. - Deckg./Ant.	
Gesamt	90 %
1. Baumschicht	70 %
2. Baumschicht	20 %
Strauchschicht	20 %
1. Krautschicht	30 %
Moosschicht	15 %

Zeigerwerte der Pflanzenartenliste (Auswertung)

Standort	Belichtung	halbschattig	4,7
Boden	Feuchte	mäßig feucht und wechselfeucht	5,9
	Stickstoff (N)	stickstoffreich	7
	Reaktion	neutral	6,9
Vegetation	Mahdverträglichkeit	schnittempfindlich (nur Herbstschnitt vertragend)	3,1
Zeigerwerte	Futterwert	fast wertloses Futter	0,8
	Wechselfeuchteanzeiger		0
	Giftpflanzen		1
	Überschw.anzeiger		3

Pflanzenartenliste

Gruppe / Pflanzenart	MS	M	W	Vs	St	PA	Ph	Sz	VS	V	G	cf	§	Rote Liste			
														HH	ND	SH	D
Tracheobionta (Gefäßpflanzen)																	

Erhebungsbogen

B

Projekt	Biotopkartierung Hamburg		Interne Nr.	43077
			DK5 DK5-GK	7036 7038
Handlungsbedarf	Nein		DK5 - Name	Wandsbek
Bearbeitung	LUD	Kopie	Nein	Biotop-Nr. alt
Räumliche Abbildung	Linie			122 14
Anzahl Abschnitte	8			Kartierung
				17.05.2000
				Fläche / Länge [m²/m]
				1652,168
				Breite (lineare Abb.) [m]
				4

Pflanzenartenliste

Gruppe / Pflanzenart	MS	M	W	Vs	St	PA	Ph	Sz	VS	V	G	cf	§	Rote Liste				
														HH	ND	SH	D	
Acer campestre (Feld-Ahorn)	7	X		S														
Acer platanoides (Spitz-Ahorn)	7	d		B1														
Acer platanoides (Spitz-Ahorn)	7	h		S														
Acer pseudoplatanus (Berg-Ahorn)	7	X		K1														
Acer pseudoplatanus (Berg-Ahorn)	7	d		B1														
Acer pseudoplatanus (Berg-Ahorn)	7	X		S														
Acer saccharinum (Silber-Ahorn)	7	w		B1														
Aegopodium podagraria (Giersch)	7	X		-														
Alliaria petiolata (Knoblauchsrauke)	7	X		-														
Artemisia vulgaris (Gewöhnlicher Beifuß)	7	X		-														
Betula pendula (Hänge-Birke)	7	h		B1														
Bryonia dioica (Rotbeerige Zaunrübe)	7	X		-														
Carpinus betulus (Hainbuche)	7	X		B1														
Chelidonium majus (Schöllkraut)	7	X		-														
Cornus alba (Weißer (Tartarischer) Hartriegel)	7	X		S														
Crataegus monogyna (Eingrifflicher Weißdorn)	7	X		S														
Fagus sylvatica (Rotbuche)	7	X		B2														
Fallopia japonica (Japanischer Staudenknöterich)	7	X		S														
Fraxinus excelsior (Gewöhnliche Esche)	7	X		S														
Fraxinus excelsior (Gewöhnliche Esche)	7	w		B1														
Hedera helix (Efeu)	7	X		-														
Humulus lupulus (Hopfen)	7	X		-														
Impatiens parviflora (Kleinblütiges Springkraut)	7	X		-														
Ligustrum vulgare (Gemeiner Liguster)	7	X		S														
Lonicera tatarica (Tatarische Heckenkirsche)	7	X		S														
Populus spec. (Pappel)	7	X		B1														
Prunus padus (Echte Traubenkirsche)	7	X		S														
Prunus serotina (Späte Traubenkirsche)	7	X		S														
Quercus robur (Stiel-Eiche)	7	X		B1														
Rosa spec. (Rose)	7	X		S														
Rubus fruticosus agg. (Artengruppe Echte Brombeere)	7	X		S														
Rubus idaeus (Himbeere)	7	X		S														
Sambucus nigra (Schwarzer Holunder)	7	X		S														
Scrophularia nodosa (Knotige Braunwurz)	7	X		-														
Symphoricarpos albus (Schneebeere)	7	h		S														
Taraxacum spec. (Löwenzahn)	7	X		-														
Taxus baccata (Gemeine Eibe)	7	X		S										b		3		V
Urtica dioica (Große Brennessel)	7	X		-														
Anzahl Rote Liste Arten														1	1			
Anzahl Arten										34								

MS: Mengensystem; M: Mengenangabe, W: Bewertung der Art (FFH-Monitoring), Vs: Vegetationsschicht, St: Status, PA: Autor Phänologie; Ph: Phänologie, Sz: Soziabilität, VS: Vitalitätssystem; V: Vitalität, G: Geschlecht, cf: unsichere Bestimmung, §: Schutz nach BNatSchG, HH: Rote Liste Hamburg, Nds: Rote Liste Niedersachsen, SH: Rote Liste Schleswig-Holstein, D: Rote Liste Deutschland