

# Erhebungsbogen

**B**

<b>Projekt</b>	Biotopkartierung Hamburg	<b>Interne Nr.</b>	43076
		<b>DK5   DK5-GK</b>	<b>7036</b> 7038
		<b>DK5 - Name</b>	Wandsbek
<b>Handlungsbedarf</b>	Nein	<b>Biotop-Nr.   alt</b>	<b>121</b> 13
<b>Bearbeitung</b>	LUD	<b>Kartierung</b>	24.07.2008
<b>Räumliche Abbildung</b>	Linie	<b>Fläche / Länge [m²/m]</b>	1558,187
<b>Anzahl Abschnitte</b>	3	<b>Breite (lineare Abb.) [m]</b>	4

**Gesetzlicher Schutz** § 30 (2) 1.1 Natürliche oder naturnahe Fließgewässer **Schutz nur teilweise** Ja

<b>Gesamtbewertung</b>	6 Wertvoll
– <b>Alter</b>	6 Biotop mittleren Alters, 50 bis 100 Jahre
– <b>Belastungsgrad</b>	6 Flächenhaft geringe oder örtlich stärkere oder Vorbelastung mit deutlichem Einfluß
– <b>Ökolog. Funktion</b>	7 Sehr hohe Bedeutung in einem Biotopkomplex, für den lokalen Biotopverbund oder als Puffer
– <b>Seltenheit</b>	6 Seltener Biotoptyp, ohne seltene oder bedrohte Pflges., ungesättigtes Artenspektrum, reliktsische RL-Arten

## Bestandsbeschreibung

Im Durchschnitt ca. 4 m breite, oft auch flußartig erweiterter Bachlauf der Wandse, deren Uferzonen fast überall mit kleinen oder großen Steinen, Betonlochplatten oder Asphalt befestigt sind, alte Bongossihölzer sind z.T. auch noch sichtbar. An manchen Stellen ist das Ufer bis zu 4 m hoch ansteigend. Trotz Begradigung besitzt der Bachlauf abschnittsweise noch naturnahe Mäanderstrukturen.

Keine sichtbare Unterwasservegetation, am Ufer nur selten etwas Ufer-Wolfstrapp, Rauhaariges Weidenröschen, Mädessüß und Wald-Simse, sonst wachsen vorwiegend Brennnesseln bzw. Gräser. Die häufig steil ansteigenden Uferböschungen sind meist mit halbruderaler Krautflur aus Brennnesseln, Giersch, Wiesen-Bärenklau u.a. bewachsen, auch lokal dichtes Brombeergebüsch.

Häufig stehen an beiden Seiten hohe uferbegleitende Gehölze aus Ahorn, Trauer-Weiden, Silber-Weiden, seltener Pappeln, Schwarz-Erlen, Gem. Eschen und Hainbuchen, das Gewässer völlig beschattend.

Biotop hat sich geringfügig verbessert (im Vergleich zu 2000).

## Vorkommen an Biotoptypen

1	TF	Typ	HF	F.Anteil
2	BTYP	Biotoptyp		- gesetzl. Grundl.
3	Zusatz	Zusatz zum Biotoptypen		
4	LRT	Lebensraumtyp		
1	1		Ja	100 %
2	FBM	Bach, naturnah mit Beeinträchtigungen/Verbauungen (2000)		
3	se	eutroph, nährstoffbelastet (se)		
4	kein LRT	kein Lebensraumtyp nach FFH-Richtlinie		
1	2			0 %
2	HUZ	Sonstiger Ufergehölzsaum (2000)		
1	3			0 %
2	AKM	Halbruderaler Gras- und Staudenflur mittlerer Standorte (2000)		
1	4			0 %
2	HRR	Ruderalgebüsch (2000)		
1	5			0 %
2	NUZ	Sonstige feuchte Staudensäume (2000)		

## Räumliche Lage

<b>Lagebeschreibung</b>	Wandse; von Kedenburgstraße bis zum Mühlenteich		
<b>Nachbarnutzung/en</b>	Park, kurz gemähte Rasenflächen, angepflanzte Ziergehölze		
<b>Rechtswert (X)</b>	570829	<b>Hochwert (Y)</b>	5936942
<b>Bezirk</b>	Wandsbek	<b>Naturraum</b>	Geestplatten östlich der Alster (696.03)

# Erhebungsbogen

**B**

<b>Projekt</b>	Biotopkartierung Hamburg		<b>Interne Nr.</b>	43076	
			<b>DK5   DK5-GK</b>	<b>7036</b>	7038
<b>Handlungsbedarf</b>	Nein		<b>DK5 - Name</b>	Wandsbek	
<b>Bearbeitung</b>	LUD	<b>Kopie</b>	Nein	<b>Biotop-Nr.   alt</b>	121   13
<b>Räumliche Abbildung</b>	Linie		<b>Kartierung</b>	24.07.2008	
<b>Anzahl Abschnitte</b>	3		<b>Fläche / Länge [m²/m]</b>	1558,187	
			<b>Breite (lineare Abb.) [m]</b>	4	

## Räumliche Lage

<b>Stadtteil (OT-Nr.)</b>	Wandsbek (507)	<b>Gemarkung</b>	Wandsbek (552)
<b>Digitaler Grünplan</b>	<input type="checkbox"/> Hafengesamtgebiet	<input type="checkbox"/> Ramsargebiet	<input type="checkbox"/> EG-Vogelschutzgeb.
<b>Ausgleichsflächen NSG / ND / LSG</b>	<input type="checkbox"/> Biosphärenreservat	<input type="checkbox"/> Nationalpark	
<b>FFH-GEBIET</b>	LSG Wandsbeker Geest [ HH-2045 / Anteil: < 1% ]		
<b>Wasserschutzgebiet</b>			
<b>Karte</b>			



## Weitere Erhebungsbögen

Interne Nr.	Interne Nr. Zuordnung	DK5	Biotop-Nr.	Kartierung	Zuordnung	DK5 (GK)	Biotop-Nr. (alt)
43076	43074	7036	121	16.05.2000	K	7038	13
43076	112149	7036	121	11.09.2017	K	7038	13
43076	110847	7036	121	27.08.2018	K	7038	13

Zuordnung: N = nachfolgende Kartierung, K = weitere Kartierungen (zeitlich vorher oder nachher)

# Erhebungsbogen

**B**

<b>Projekt</b>	Biotopkartierung Hamburg	<b>Interne Nr.</b>	43076
		<b>DK5   DK5-GK</b>	<b>7036</b> 7038
<b>Handlungsbedarf</b>	Nein	<b>DK5 - Name</b>	Wandsbek
<b>Bearbeitung</b>	LUD	<b>Biotop-Nr.   alt</b>	<b>121</b> 13
<b>Räumliche Abbildung</b>	Linie	<b>Kartierung</b>	24.07.2008
<b>Anzahl Abschnitte</b>	3	<b>Fläche / Länge [m<sup>2</sup>/m]</b>	1558,187
		<b>Breite (lineare Abb.) [m]</b>	4

## Foto

Interne Nr.	Index	Dateiname	Aufnahmerichtung
13469	0	7036_121_240708_1.JPG	W
13470	0	7036_121_240708_2.JPG	O
13471	0	7036_121_240708_3.JPG	O
13472	0	7036_121_240708_4.JPG	W
13473	0	7036_121_240708_5.JPG	NO
13474	0	7036_121_240708_6.JPG	W
13475	0	7036_121_240708_7.JPG	W
13476	0	7036_121_240708_8.JPG	
13477	0	7036_121_240708_9.JPG	W
13478	0	7036_121_240708_10.JPG	W
13479	0	7036_121_240708_11.JPG	O
13480	0	7036_121_240708_12.JPG	

## Weitere Angaben

Merkmal	Wert
<b>Auswertung</b>	
Gefährdung / Einflüsse	Ausbreitung der Kaukasischen Flügelnuß am Ufer (westlich der Wendemuthstraße) Eutrophierung Einleitungen Ausbreitung vom Japanischen Staudenknöterich an Uferböschung (bei Hoglevestraße und beim Meridian Spa) Pflegetintensivierung
Wertgesichtspunkte	Betonung von Topographie und Naturraum Wertvoller Altbaumbestand Wertvolle(r) Feuchtbiotop(e) Reste von naturräumlich typischen Strukturen
zoologisch bedeutsame Strukturen	Kaninchenbauten
Bedeutung für Tiergruppe	Libellen Fische Vögel
Ziele der Entwicklung Maßnahmen	Mehr typische Ufervegetation, dadurch mehr Lebensraum für Fauna. Entw.zu standortgerechter Feucht-bzw.Ufervegetation fördern Pufferstreifen schaffen, Nährstoffeinträge vermindern - 2.15 Uferbefestigungen entfernen. Entfernung der Uferbefestigungen, besonders des Asphalt zwischen Wendemuthstraße und Wandsbeker Allee. An- bzw. Nachpflanzung standortgerechter Wildstauden An- bzw. Nachpflanzung standortgerechter Sträucher Abflachung der Ufer Naturnahe Uferzone herstellen

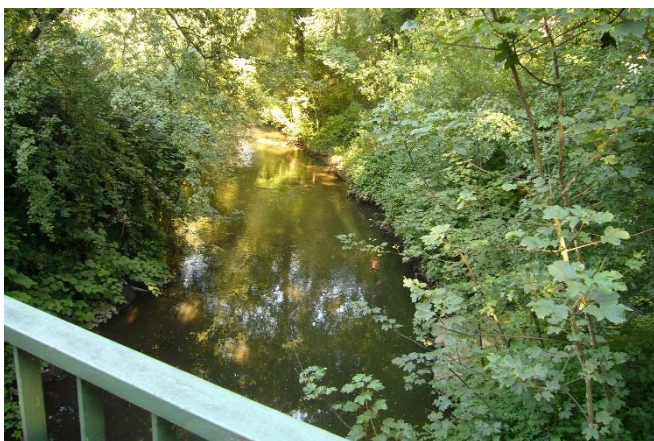
# Erhebungsbogen

**B**

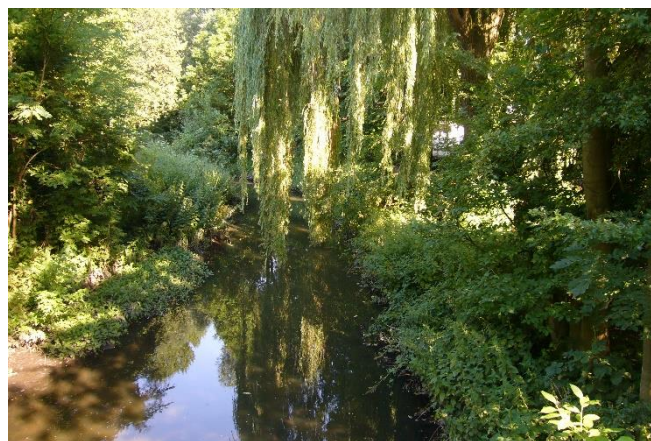
<b>Projekt</b>	Biotopkartierung Hamburg		<b>Interne Nr.</b>	43076	
			<b>DK5   DK5-GK</b>	<b>7036</b>	7038
<b>Handlungsbedarf</b>	Nein		<b>DK5 - Name</b>	Wandsbek	
<b>Bearbeitung</b>	LUD	<b>Kopie</b>	Nein	<b>Biotop-Nr.   alt</b>	121   13
<b>Räumliche Abbildung</b>	Linie		<b>Kartierung</b>	24.07.2008	
<b>Anzahl Abschnitte</b>	3		<b>Fläche / Länge [m<sup>2</sup>/m]</b>	1558,187	
			<b>Breite (lineare Abb.) [m]</b>	4	

## Foto

**Fotodatei** 7036\_121\_240708\_1.JPG  
**Bildbeschreibung** Wandse: Brücke bei der Von-Hein-Straße  
**Aufnahmerichtung** W



**Fotodatei** 7036\_121\_240708\_2.JPG  
**Bildbeschreibung** Wandse: von der Wandsbeker-Alleebrücke Richtung Osten  
**Aufnahmerichtung** O

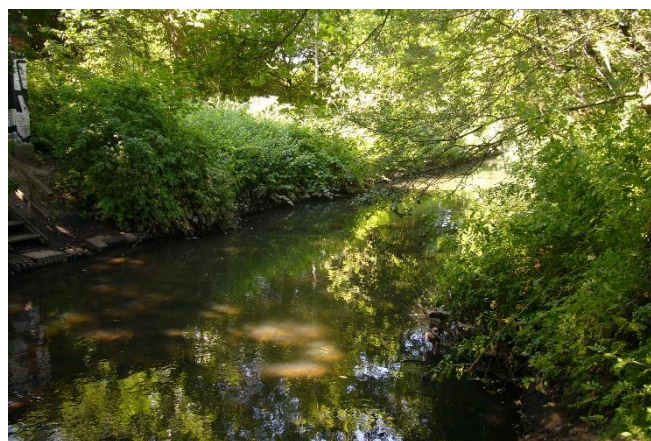


## Foto

**Fotodatei** 7036\_121\_240708\_3.JPG  
**Bildbeschreibung** Wandse im Bereich der Hogrevestraße  
**Aufnahmerichtung** O



**Fotodatei** 7036\_121\_240708\_4.JPG  
**Bildbeschreibung** Wandse bei Wandsbeker Allee; befestigt mit Lochsteinen  
**Aufnahmerichtung** W



<b>Projekt</b>	Biotopkartierung Hamburg	<b>Interne Nr.</b>	43076
		<b>DK5   DK5-GK</b>	<b>7036</b> 7038
<b>Handlungsbedarf</b>	Nein	<b>DK5 - Name</b>	Wandsbek
<b>Bearbeitung</b>	LUD	<b>Biotop-Nr.   alt</b>	<b>121</b> 13
<b>Räumliche Abbildung</b>	Linie	<b>Kartierung</b>	24.07.2008
<b>Anzahl Abschnitte</b>	3	<b>Fläche / Länge [m<sup>2</sup>/m]</b>	1558,187
		<b>Breite (lineare Abb.) [m]</b>	4

## Teilflächenbeschreibung

<b>Teilflächentyp</b>		<b>Teilflächen-Nr.</b>	1
<b>Biotoptyp</b>	Bach, naturnah mit Beeinträchtigungen/Verbauungen (2000)	<b>Biotoptyp</b>	FBM
<b>- Zusatz</b>	eutroph, nährstoffbelastet (se)	<b>- gesetzl. Grundl.</b>	
<b>FFH-LRT</b>	kein Lebensraumtyp nach FFH-Richtlinie	<b>FFH-LRT</b>	kein LRT
<b>Beschreibung</b>		<b>Entw.potential LRT</b>	
		<b>Hauptfläche</b>	Ja
		<b>Flächenanteil</b>	100 %
		<b>FFH-Unters.Fläche</b>	Nein
		<b>Saatgutfläche</b>	Nein

## Weitere Angaben

Merkmal	Wert
<b>Boden</b>	
Feuchte	6 - mäßig feucht und wechselfeucht
Reaktion	7 - neutral
Stickstoffgehalt	7 - stickstoffreich
<b>Gebietszuordnung</b>	
Gebietsbezeichnung	Wandse
<b>Gewässer</b>	
Böschungshöhe	1.50 m
Gewässertiefe	0.80 m
Breite	4.00 m
Wasserführung	w - wechselnde Wasserstände
Strömung	r - ruhig fließend
Trübung	s - starke Trübung
Färbung	braun
Geruch	ohne Besonderheit
<b>Standort, Relief</b>	
Relief	flaches, z.T. steiles Ufer oder verbautes Ufer
Böschungsneigung	flach - 1:2 bis 1:3
Belichtung	6 - halbsonnig bis halbschattig
Luft	keine Besonderheiten
<b>Veg. - Deckg./Ant.</b>	
Gesamt	90 %
1. Baumschicht	60 %
Strauchschicht	40 %
1. Krautschicht	40 %
Mooschicht	2 %
<b>Veg. - Zeigerwerte</b>	
Mahdverträglichkeit	4 - schnittempfindlich bis mäßig schnittverträglich
Futterwert	2 - sehr geringwertiges Futter
Anz. Giftpflanzen	2
Anz. Wechselfeuchtezeiger	5
Anz. Überschwemmungsz.	10

# Erhebungsbogen

**B**

<b>Projekt</b>	Biotopkartierung Hamburg	<b>Interne Nr.</b>	43076
		<b>DK5   DK5-GK</b>	<b>7036</b> 7038
<b>Handlungsbedarf</b>	Nein	<b>DK5 - Name</b>	Wandsbek
<b>Bearbeitung</b>	LUD	<b>Biotop-Nr.   alt</b>	<b>121</b> 13
<b>Räumliche Abbildung</b>	Linie	<b>Kartierung</b>	24.07.2008
<b>Anzahl Abschnitte</b>	3	<b>Fläche / Länge [m<sup>2</sup>/m]</b>	1558,187
		<b>Breite (lineare Abb.) [m]</b>	4

## Zeigerwerte der Pflanzenartenliste (Auswertung)

<b>Standort</b>	<b>Belichtung</b>	halbsonnig bis halbschattig	6,1
<b>Boden</b>	<b>Feuchte</b>	mäßig feucht und wechselfeucht	5,7
	<b>Stickstoff (N)</b>	stickstoffreich	7,3
	<b>Reaktion</b>	neutral	6,8
<b>Vegetation</b>	<b>Mahdverträglichkeit</b>	schnittempfindlich bis mäßig schnittverträglich	4,4
<b>Zeigerwerte</b>	<b>Futterwert</b>	sehr geringwertiges Futter	2
	<b>Wechselfeuchteanzeiger</b>		5
	<b>Giftpflanzen</b>		2
	<b>Überschw.anzeiger</b>		10

## Pflanzenartenliste

Gruppe / Pflanzenart	MS	M	W	Vs	St	PA	Ph	Sz	VS	V	G	cf	§	Rote Liste			
														HH	ND	SH	D
<b>Tracheobionta (Gefäßpflanzen)</b>																	
Acer campestre (Feld-Ahorn)	7	w		B1	-												
Acer campestre (Feld-Ahorn)	7	w		S													
Acer platanoides (Spitz-Ahorn)	7	X		B2													
Acer platanoides (Spitz-Ahorn)	7	w		S	-												
Acer pseudoplatanus (Berg-Ahorn)	7	X		B1													
Acer pseudoplatanus (Berg-Ahorn)	7	w		S	-												
Acer pseudoplatanus (Berg-Ahorn)	7	w		B2	-												
Aegopodium podagraria (Giersch)	7	h		-													
Aesculus hippocastanum (Gewöhnliche Rosskastanie)	7	X		S													
Agrostis capillaris (Rotes Straußgras)	7	w		-	-												
Agrostis stolonifera (Ausläufer-Straußgras)	7	X		-													
Alliaria petiolata (Knoblauchsrauke)	7	X		-													
Alnus glutinosa (Schwarz-Erle)	7	X		B1													
Alnus glutinosa (Schwarz-Erle)	7	X		S													
Anthriscus sylvestris (Wiesen-Kerbel)	7	X		-													
Arctium lappa (Große Klette)	7	w		-	-												
Arctium minus (Kleine Klette)	7	X		-													
Artemisia vulgaris (Gewöhnlicher Beifuß)	7	X		-													
Athyrium filix-femina (Gewöhnlicher Frauenfarn)	7	w		-	-												
Bellis perennis (Ausdauerndes Gänseblümchen)	7	w		-													
Betula pendula (Hänge-Birke)	7	X		B1													
Betula pendula (Hänge-Birke)	7	w		S	-												
Betula pubescens (Moor-Birke)	7	w		B1	-												
Betula spec. (Birke)	7	X		B1													
Bryonia dioica (Rotbeerige Zaunrübe)	7	l		-													
Calystegia sepium (Zaun-Winde)	7	X		-													
Cardamine pratensis (Wiesen-Schaumkraut)	7	w		-										V			
Carpinus betulus (Hainbuche)	7	X		S													
Chelidonium majus (Schöllkraut)	7	X		-													
Cirsium arvense (Acker-Kratzdistel)	7	X		-													
Cirsium vulgare (Gewöhnliche Kratzdistel)	7	w		-	-												
Cornus alba (Weißer (Tartarischer) Hartriegel)	7	w		S	-												
Cornus spec. (Kornelkirsche)	7	w		S													
Corylus avellana (Haselnuss)	7	X		S													

# Erhebungsbogen

**B**

<b>Projekt</b>	Biotopkartierung Hamburg		<b>Interne Nr.</b>	43076
			<b>DK5   DK5-GK</b>	<b>7036</b> 7038
<b>Handlungsbedarf</b>	Nein		<b>DK5 - Name</b>	Wandsbek
<b>Bearbeitung</b>	LUD	<b>Kopie</b>	Nein	<b>Biotop-Nr.   alt</b>
<b>Räumliche Abbildung</b>	Linie			<b>121</b> 13
<b>Anzahl Abschnitte</b>	3			<b>Kartierung</b>
				24.07.2008
				<b>Fläche / Länge [m<sup>2</sup>/m]</b>
				1558,187
				<b>Breite (lineare Abb.) [m]</b>
				4

## Pflanzenartenliste

Gruppe / Pflanzenart	MS	M	W	Vs	St	PA	Ph	Sz	VS	V	G	cf	Rote Liste						
													§	HH	ND	SH	D		
Corylus avellana (Haselnuss)	7	w		-	-														
Crataegus monogyna (Eingrifflicher Weißdorn)	7	X		B2															
Dactylis glomerata (Wiesen-Knäuelgras)	7	X		-															
Dryopteris filix-mas (Gewöhnlicher Wurmfarne)	7	X		-															
Epilobium angustifolium (Schmalblättriges Weidenröschen)	7	X		-															
Epilobium ciliatum (Drüsiges Weidenröschen)	7	w		-	-							X							
Epilobium hirsutum (Zottiges Weidenröschen)	7	w		-															
Equisetum arvense (Acker-Schachtelhalm)	7	X		-															
Eupatorium cannabinum (Wasserdost)	7	w		-	-														
Fagus sylvatica (Rotbuche)	7	X		B1															
Fallopia japonica (Japanischer Staudenknöterich)	7	X		-															
Festuca rubra (Rot-Schwingel)	7	X		-															
Ficaria verna (Scharbockskraut)	7	X		-															
Filipendula ulmaria (Mädesüß)	7	w		-															
Fraxinus excelsior (Gewöhnliche Esche)	7	X		B1															
Fraxinus excelsior (Gewöhnliche Esche)	7	X		S															
Galium aparine (Kletten-Labkraut)	7	h		-															
Geum urbanum (Echte Nelkenwurz)	7	X		-															
Glechoma hederacea (Gundermann)	7	X		-															
Hedera helix (Efeu)	7	l		-															
Heracleum mantegazzianum (Riesen-Bärenklau)	7	X		-															
Heracleum sphondylium (Wiesen-Bärenklau)	7	X		-															
Humulus lupulus (Hopfen)	7	X		-															
Hypericum perforatum (Echtes Johanniskraut)	7	X		-															
Impatiens glandulifera (Drüsiges Springkraut)	7	w		-	-														
Impatiens noli-tangere (Echtes Springkraut)	7	X		-													V		
Impatiens parviflora (Kleinblütiges Springkraut)	7	X		-															
Iris pseudacorus (Gelbe Schwertlilie)	7	X		-										b					
Juglans regia (Echte Walnuss)	7	w		S	-														D
Lamium album (Weiße Taubnessel)	7	w		-															
Ligustrum spec. (Liguster)	7	X		S															
Lycopus europaeus (Gewöhnlicher Wolfstrapp)	7	w		-															
Mycelis muralis (Mauerlattich)	7	w		-	-														
Myosotis arvensis (Acker-vergissmeinnicht)	7	l		K1															
Myosotis scorpioides (Sumpf-Vergissmeinnicht)	7	w		-	-														V
Pinus sylvestris (Wald-Kiefer)	7	w		B1	-														
Plantago major major (Großer Wegerich)	7	w		-	-														
Platanus x hispanica (Ahornblättrige Platane)	7	X		-															
Poa trivialis (Gewöhnliches Rispengras)	7	X		-															
Populus nigra 'Italica' (Säulen-Pappel)	7	X		-															
Populus x canadensis (Hybrid-Pappel)	7	X		B1															
Populus x canadensis (Hybrid-Pappel)	7	w		S	-														
Prunus padus (Echte Traubenkirsche)	7	w		S															
Pterocarya fraxinifolia (Flügelnuss)	7	l		S	-														
Pterocarya fraxinifolia (Flügelnuss)	7	w		B2	-														
Ranunculus repens (Kriechender Hahnenfuß)	7	X		-															
Robinia pseudoacacia (Robinie)	7	X		B1															

# Erhebungsbogen

**B**

<b>Projekt</b>	Biotopkartierung Hamburg	<b>Interne Nr.</b>	43076
		<b>DK5   DK5-GK</b>	<b>7036</b> 7038
<b>Handlungsbedarf</b>	Nein	<b>DK5 - Name</b>	Wandsbek
<b>Bearbeitung</b>	LUD	<b>Biotop-Nr.   alt</b>	<b>121</b> 13
<b>Räumliche Abbildung</b>	Linie	<b>Kartierung</b>	24.07.2008
<b>Anzahl Abschnitte</b>	3	<b>Fläche / Länge [m<sup>2</sup>/m]</b>	1558,187
		<b>Breite (lineare Abb.) [m]</b>	4

## Pflanzenartenliste

Gruppe / Pflanzenart	MS	M	W	Vs	St	PA	Ph	Sz	VS	V	G	cf	Rote Liste					
													§	HH	ND	SH	D	
Rosa spec. (Rose)	7	X		-														
Rosa spec. (Rose)	7	X		S														
Rubus fruticosus agg. (Artengruppe Echte Brombeere)	7	X		S														
Rubus idaeus (Himbeere)	7	X		S														
Rumex obtusifolius (Stumpfbblätteriger Ampfer)	7	X		-														
Salix alba (Silber-Weide)	7	X		B1														
Salix caprea (Sal-Weide)	7	w		S	-													
Salix viminalis (Korb-Weide)	7	w		S														
Salix x sepulcralis (Trauer-Weide)	7	X		B1														
Sambucus nigra (Schwarzer Holunder)	7	X		S														
Sambucus racemosa (Trauben-Holunder)	7	w		S	-													
Sisymbrium officinale (Weg-Rauke)	7	w		-	-													
Solidago canadensis (Kanadische Goldrute)	7	X		-														
Sorbus aucuparia (Eberesche)	7	w		S														
Stellaria media (Vogelmiere)	7	X		-														
Symphoricarpos albus (Schneebeere)	7	w		S	-													
Taraxacum spec. (Löwenzahn)	7	X		-														
Tussilago farfara (Huflattich)	7	X		-														
Urtica dioica (Große Brennessel)	7	h		-														
Veronica chamaedrys (Gamander-Ehrenpreis)	7	X		-														
Veronica hederifolia (Efeublättriger Ehrenpreis)	7	l		-														
Viburnum opulus (Gewöhnlicher Schneeball)	7	w		S														
<b>Anzahl Rote Liste Arten</b>													<b>1</b>	<b>3</b>				
<b>Anzahl Arten</b>													<b>92</b>					

MS: Mengensystem; M: Mengenangabe, W: Bewertung der Art (FFH-Monitoring), Vs: Vegetationsschicht, St: Status, PA: Autor Phänologie; Ph: Phänologie, Sz: Soziabilität, VS: Vitalitätssystem; V: Vitalität, G: Geschlecht, cf: unsichere Bestimmung, §: Schutz nach BNatSchG, HH: Rote Liste Hamburg, Nds: Rote Liste Niedersachsen, SH: Rote Liste Schleswig-Holstein, D: Rote Liste Deutschland

## Tierartenliste

	Rote Liste				FFH							
	1	B	A	S	HH	ND	SH	D	II	IV	V	
<b>2</b>	<b>Anzahl</b>								<b>Anzahltyp</b>			
<b>3</b>	<b>Anzahl geschätzt</b>								<b>Geschlecht</b>			
<b>4</b>	<b>Methode</b>								<b>Verhalten</b>			
<b>5</b>	<b>Nachweis</b>											
<b>Vögel</b>												
Ardea cinerea (Graureiher)	1	b										
	2	1										
	3											
	4								Nahrungsverhalten			



# Erhebungsbogen

**B**

<b>Projekt</b>	Biotopkartierung Hamburg	<b>Interne Nr.</b>	43076
		<b>DK5   DK5-GK</b>	<b>7036</b> 7038
<b>Handlungsbedarf</b>	Nein	<b>DK5 - Name</b>	Wandsbek
<b>Bearbeitung</b>	LUD	<b>Biotop-Nr.   alt</b>	<b>121</b> 13
<b>Räumliche Abbildung</b>	Linie	<b>Kartierung</b>	24.07.2008
<b>Anzahl Abschnitte</b>	3	<b>Fläche / Länge [m<sup>2</sup>/m]</b>	1558,187
		<b>Breite (lineare Abb.) [m]</b>	4

## Teilflächenbeschreibung

<b>Teilflächentyp</b>		<b>Teilflächen-Nr.</b>	2
<b>Biotoptyp</b>	Sonstiger Ufergehölzsaum (2000)	<b>Biotoptyp</b>	HUZ
- Zusatz		- gesetzl. Grundl.	
<b>FFH-LRT</b>		<b>FFH-LRT</b>	
<b>Beschreibung</b>		<b>Entw.potential LRT</b>	
		<b>Hauptfläche</b>	
		<b>Flächenanteil</b>	0 %
		<b>FFH-Unters.Fläche</b>	Nein
		<b>Saatgutfläche</b>	Nein

## Teilflächenbeschreibung

<b>Teilflächentyp</b>		<b>Teilflächen-Nr.</b>	3
<b>Biotoptyp</b>	Halbruderale Gras- und Staudenflur mittlerer Standorte (2000)	<b>Biotoptyp</b>	AKM
- Zusatz		- gesetzl. Grundl.	
<b>FFH-LRT</b>		<b>FFH-LRT</b>	
<b>Beschreibung</b>		<b>Entw.potential LRT</b>	
		<b>Hauptfläche</b>	
		<b>Flächenanteil</b>	0 %
		<b>FFH-Unters.Fläche</b>	Nein
		<b>Saatgutfläche</b>	Nein

## Teilflächenbeschreibung

<b>Teilflächentyp</b>		<b>Teilflächen-Nr.</b>	4
<b>Biotoptyp</b>	Ruderalgebüsch (2000)	<b>Biotoptyp</b>	HRR
- Zusatz		- gesetzl. Grundl.	
<b>FFH-LRT</b>		<b>FFH-LRT</b>	
<b>Beschreibung</b>		<b>Entw.potential LRT</b>	
		<b>Hauptfläche</b>	
		<b>Flächenanteil</b>	0 %
		<b>FFH-Unters.Fläche</b>	Nein
		<b>Saatgutfläche</b>	Nein

# Erhebungsbogen

**B**

<b>Projekt</b>	Biotopkartierung Hamburg	<b>Interne Nr.</b>	43076
		<b>DK5   DK5-GK</b>	<b>7036</b> 7038
<b>Handlungsbedarf</b>	Nein	<b>DK5 - Name</b>	Wandsbek
<b>Bearbeitung</b>	LUD	<b>Biotop-Nr.   alt</b>	<b>121</b> 13
<b>Räumliche Abbildung</b>	Linie	<b>Kartierung</b>	24.07.2008
<b>Anzahl Abschnitte</b>	3	<b>Fläche / Länge [m<sup>2</sup>/m]</b>	1558,187
		<b>Breite (lineare Abb.) [m]</b>	4

## Teilflächenbeschreibung

<b>Teilflächentyp</b>		<b>Teilflächen-Nr.</b>	5
<b>Biotoptyp</b>	Sonstige feuchte Staudensäume (2000)	<b>Biotoptyp</b>	NUZ
- Zusatz		- gesetzl. Grundl.	
<b>FFH-LRT</b>		<b>FFH-LRT</b>	
<b>Beschreibung</b>		<b>Entw.potential LRT</b>	
		<b>Hauptfläche</b>	
		<b>Flächenanteil</b>	0 %
		<b>FFH-Unters.Fläche</b>	Nein
		<b>Saatgutfläche</b>	Nein