

Erhebungsbogen

B

Projekt	Biotopkartierung Hamburg	Interne Nr.	114661
		DK5 DK5-GK	7034 7236
Handlungsbedarf	Nein	DK5 - Name	Horn-West
Bearbeitung	PRO	Biotop-Nr. alt	255 19
Räumliche Abbildung	Fläche	Kartierung	01.10.2017
Anzahl Abschnitte	1	Fläche / Länge [m²/m]	2813,7564
		Breite (lineare Abb.) [m]	

Gesetzlicher Schutz	_ kein gesetzl. Schutz kein gesetzlich geschütztes Biotop	Schutz nur teilweise	Nein
----------------------------	--	-----------------------------	-------------

Gesamtbewertung	6 Wertvoll
– Alter	6 Biotop mittleren Alters, 50 bis 100 Jahre
– Belastungsgrad	5 Flächenhaft mittlere oder örtlich starke Belastung
– Ökolog. Funktion	6 Hohe Bedeutung in einem Biotopkomplex, für den lokalen Biotopverbund oder als Puffer
– Seltenheit	5 Seltener Biotoptyp, floristisch stark verarmt, ohne seltener Pflges. od. verbr. artenreicher Biotoptyp

Bestandsbeschreibung

Kleines Gehölz aus verschiedenen Gehölzarten, so zB gepflanztem Bergahorn, eingestreut ältere Stiel-Eichen mit bis 65cm BHD. In der Strauchschicht finden sich häufig Spiersträucher, aber auch Schwarzer Holunder und Brombeere sind vertreten. Letztere versperrt konsequent den Zutritt vom Rennbahngelände aus. Mittig offenere Bereiche mit einem Graben; eher nitrophytisch bewachsen. Hier haben wahrscheinlich Fällungen stattgefunden.
 [Das in den Vorkartierungen erwähnte Einleitungsrohr vom Tennisverein nicht gesehen, aber möglicherweise noch vorhanden (Kraut- und Strauchschicht sind oft undurchdringlich).]

Vorkommen an Biotoptypen

1	TF	Typ	HF	F.Anteil
2	BTYP	Biotoptyp		- gesetzl. Grundl.
3	Zusatz	Zusatz zum Biotoptypen		
4	LRT	Lebensraumtyp		
1	1		Ja	100 %
2	HGM	Naturnahes Gehölz mittlerer Standorte (2000)		
3	3	starkes Baumholz, Brusthöhendurchmesser 50 - < 70 cm (3)		

Räumliche Lage

Lagebeschreibung	Nordöstlicher Randbereich der Horner Trabrennbahn		
Nachbarnutzung/en	kurz gemähte Rasen der Horner Trabrennbahn, Tennisverein		
Rechtswert (X)	571999	Hochwert (Y)	5935313
Bezirk	Hamburg-Mitte	Naturraum	Geestplatten östlich der Alster (696.03)
Stadtteil (OT-Nr.)	Horn (129)	Gemarkung	Horn Geest (110)
Digitaler Grünplan	<input type="checkbox"/> Hafengesamtgebiet	<input type="checkbox"/> Ramsargebiet	<input type="checkbox"/> EG-Vogelschutzgeb.
Ausgleichsflächen NSG / ND / LSG	<input type="checkbox"/> Biosphärenreservat	<input type="checkbox"/> Nationalpark	<input type="checkbox"/>
FFH-GEBIET			
Wasserschutzgebiet			

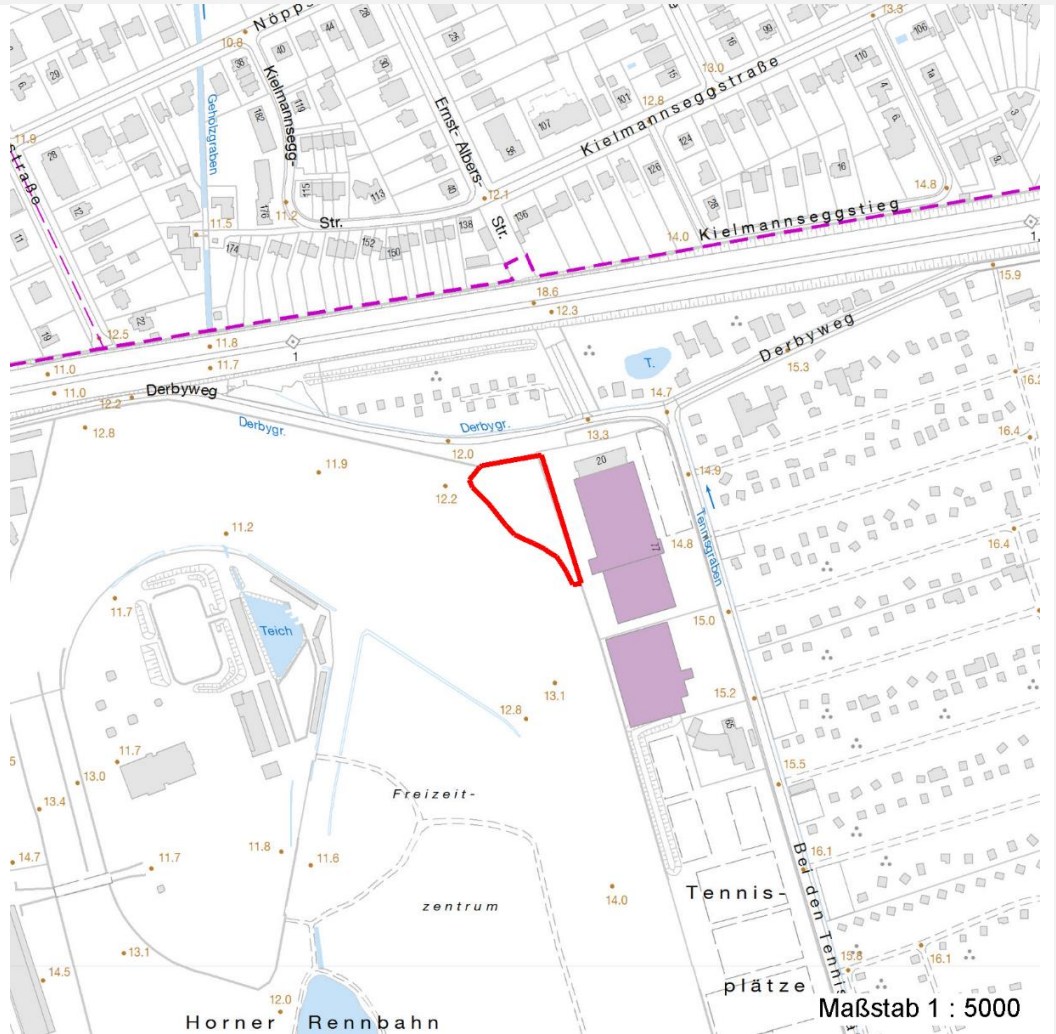
Erhebungsbogen

B

Projekt	Biotopkartierung Hamburg	Interne Nr.	114661
		DK5 DK5-GK	7034 7236
Handlungsbedarf	Nein	DK5 - Name	Horn-West
Bearbeitung	PRO	Biotop-Nr. alt	255 19
Räumliche Abbildung	Fläche	Kartierung	01.10.2017
Anzahl Abschnitte	1	Fläche / Länge [m²/m]	2813,7564
		Breite (lineare Abb.) [m]	

Räumliche Lage

Karte



Weitere Erhebungsbögen

Interne Nr.	Interne Nr. Zuordnung	DK5	Biotop-Nr.	Kartierung	Zuordnung	DK5 (GK)	Biotop-Nr. (alt)
114661	42628	7034	41	22.09.2008	<	7036	10026
114661	42848	7034	130	24.09.2008	>	7236	19

Zuordnung: N = nachfolgende Kartierung, K = weitere Kartierungen (zeitlich vorher oder nachher)

Foto

Interne Nr.	Index	Dateiname	Aufnahmerichtung
61805	0	7034_255_011017_3.JPG	ESE
61806	0	7034_255_011017_1.JPG	
61807	0	7034_255_011017_2.JPG	

Erhebungsbogen

B

Projekt	Biotopkartierung Hamburg	Interne Nr.	114661
		DK5 DK5-GK	7034 7236
Handlungsbedarf	Nein	DK5 - Name	Horn-West
Bearbeitung	PRO	Biotop-Nr. alt	255 19
Räumliche Abbildung	Fläche	Kartierung	01.10.2017
Anzahl Abschnitte	1	Fläche / Länge [m²/m]	2813,7564
		Breite (lineare Abb.) [m]	

Weitere Angaben

Merkmal	Wert
Auswertung	
Wertgesichtspunkte	Durch geeignete Pflegemaßnahmen kann dieser kleine Bereich ein wertvolles Rückzugsgebiet für Tiere und Pflanzen werden. Ökologisch positive Entwicklungstendenz zu einem standortgerechten Kleingehölz Entwicklungspotenzial weitgehend ungestörter Rückzugsraum
zoologisch bedeutsame Strukturen	Hochwüchsige Gras- und Krautfluren Dichte Gehölzstruktur
Bedeutung für Tiergruppe	Insekten, allgemein Vögel Kleinsäuger
Maßnahmen	Entwicklung fördern zu einem naturnahen Kleingehölz Sukzession ungestört ablaufen lassen - 1.1 (/ schonende Minimierung nicht standortgerechter Gehlpflanzen)
Größe	
Breite	50.00 m

Foto

Fotodatei	7034_255_011017_3.JPG	Fotodatei	
Bildbeschreibung	von der Rennbahn aus	Bildbeschreibung	
Aufnahmerichtung	ESE	Aufnahmerichtung	



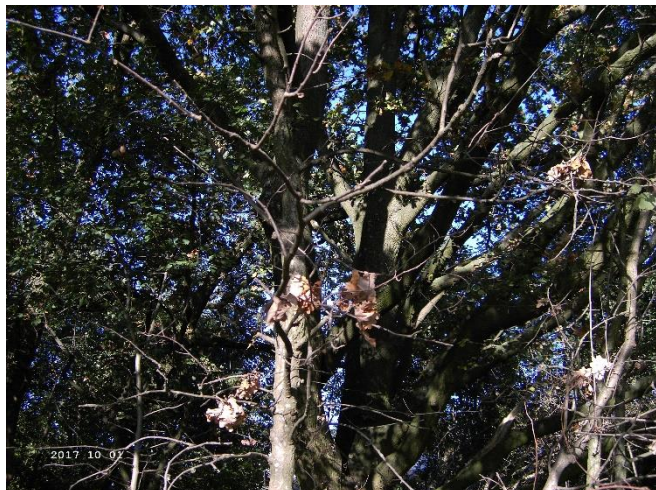
Erhebungsbogen

B

Projekt	Biotopkartierung Hamburg	Interne Nr.	114661
		DK5 DK5-GK	7034 7236
Handlungsbedarf	Nein	DK5 - Name	Horn-West
Bearbeitung	PRO	Biotop-Nr. alt	255 19
Räumliche Abbildung	Fläche	Kartierung	01.10.2017
Anzahl Abschnitte	1	Fläche / Länge [m²/m]	2813,7564
		Breite (lineare Abb.) [m]	

Foto

Fotodatei	7034_255_011017_1.JPG	Fotodatei	7034_255_011017_2.JPG
Bildbeschreibung	die größte Eiche im Bestand (oben)	Bildbeschreibung	(unten)
Aufnahmerichtung		Aufnahmerichtung	



Teilflächenbeschreibung

Teilflächentyp		Teilflächen-Nr.	1
Biotoptyp	Naturnahes Gehölz mittlerer Standorte (2000)	Biotoptyp	HGM
- Zusatz	starkes Baumholz, Brusthöhendurchmesser 50 - < 70 cm (3)	- gesetzl. Grundl.	
FFH-LRT		FFH-LRT	
Beschreibung		Entw.potential LRT	
		Hauptfläche	Ja
		Flächenanteil	100 %
		FFH-Unters.Fläche	Nein
		Saatgutfläche	Nein

Weitere Angaben

Merkmal	Wert
Boden	
Feuchte	5 - frisch und mäßig frisch
Reaktion	7 - neutral
Stickstoffgehalt	7 - stickstoffreich
Standort, Relief	
Zusätze - Btyp	se - eutroph, nährstoffbelastet
Veg. - Zeigerwerte	
Anz. Giftpflanzen	0

Erhebungsbogen

B

Projekt	Biotopkartierung Hamburg		Interne Nr.	114661	
			DK5 DK5-GK	7034	7236
Handlungsbedarf	Nein		DK5 - Name	Horn-West	
Bearbeitung	PRO	Kopie	Nein	Biotop-Nr. alt	255 19
Räumliche Abbildung	Fläche			Kartierung	01.10.2017
Anzahl Abschnitte	1			Fläche / Länge [m²/m]	2813,7564
				Breite (lineare Abb.) [m]	

Zeigerwerte der Pflanzenartenliste (Auswertung)

Standort	Belichtung	halbsonnig bis halbschattig	6,1
Boden	Feuchte	frisch und mäßig frisch	5,5
	Stickstoff (N)	stickstoffreich	7
	Reaktion	neutral	6,6
Vegetation	Mahdverträglichkeit	mäßig schnittverträglich (erster Schnitt nicht vor 1. Juli)	5,1
Zeigerwerte	Futterwert	fast wertloses Futter	1,2
	Wechselfeuchteanzeiger		4
	Giftpflanzen		0
	Überschw.anzeiger		0

Pflanzenartenliste

Gruppe / Pflanzenart	MS	M	W	Vs	St	PA	Ph	Sz	VS	V	G	cf	§	Rote Liste			
														HH	ND	SH	D
Tracheobionta (Gefäßpflanzen)																	
Acer pseudoplatanus (Berg-Ahorn)	7	z															
Calamagrostis epigejos (Land-Reitgras)	7	w															
Calystegia sepium (Zaun-Winde)	7	z															
Cirsium arvense (Acker-Kratzdistel)	7	w															
Crataegus monogyna (Eingrifflicher Weißdorn)	7	w															
Deschampsia cespitosa (Rasen-Schmiele)	7	w															
Elymus repens (Gewöhnliche Quecke)	7	w															
Euonymus europaeus (Gewöhnliches Pfaffenhütchen)	7	z															
Galium aparine (Kletten-Labkraut)	7	h															
Glechoma hederacea (Gundermann)	7	h															
Impatiens parviflora (Kleinblütiges Springkraut)	7	h															
Lamium album (Weiße Taubnessel)	7	w															
Malus domestica (Kultur-Apfel)	7	w															
Populus tremula (Zitter-Pappel)	7	z															
Populus x canadensis (Hybrid-Pappel)	7	d															
Quercus robur (Stiel-Eiche)	7	z															
Ranunculus repens (Kriechender Hahnenfuß)	7	w															
Rubus armeniacus (Armenische Brombeere)	7	l															
Rubus idaeus (Himbeere)	7	w															
Salix spec. (Weide)	7	w															
Sambucus nigra (Schwarzer Holunder)	7	w															
Spiraea spec. (Spierstrauch)	7	z															
Stellaria media (Vogelmiere)	7	w															
Urtica dioica (Große Brennnessel)	7	z															

Anzahl Rote Liste Arten

Anzahl Arten

24

MS: Mengensystem; M: Mengenangabe, W: Bewertung der Art (FFH-Monitoring), Vs: Vegetationsschicht, St: Status, PA: Autor Phänologie; Ph: Phänologie, Sz: Soziabilität, VS: Vitalitätssystem; V: Vitalität, G: Geschlecht, cf: unsichere Bestimmung, §: Schutz nach BNatSchG, HH: Rote Liste Hamburg, Nds: Rote Liste Niedersachsen, SH: Rote Liste Schleswig-Holstein, D: Rote Liste Deutschland