

Erhebungsbogen

B

Projekt	Biotopkartierung Hamburg	Interne Nr.	114625
		DK5 DK5-GK	7034 7036
Handlungsbedarf	Nein	DK5 - Name	Horn-West
Bearbeitung	PRO	Biotop-Nr. alt	234 10116
Räumliche Abbildung	Fläche	Kartierung	11.09.2017
Anzahl Abschnitte	1	Fläche / Länge [m²/m]	7962,0283
		Breite (lineare Abb.) [m]	

Gesetzlicher Schutz **_ kein gesetzl. Schutz kein gesetzlich geschütztes Biotop** **Schutz nur teilweise** **Nein**

Gesamtbewertung	5	Noch wertvoll, gut entwicklungsfähig
– Alter	6	Biotop mittleren Alters, 50 bis 100 Jahre
– Belastungsgrad	4	Flächenhaft deutliche Belastung ohne nachh. Schäden
– Ökolog. Funktion	5	Bedeutung in einem Biotopkomplex, für den lokalen Biotopverbund oder als Puffer
– Seltenheit	4	Verbr. Biotoptyp ohne biotoptypische Artenvielfalt, Ubiquisten

Bestandsbeschreibung

Großbaumbestimmter Verekehrsbegleitbiotop am Horner Kreisel

Vorkommen an Biotoptypen

1	TF	Typ	HF	F.Anteil
2	BTYP	Biotoptyp		- gesetzl. Grundl.
3	Zusatz	Zusatz zum Biotoptypen		
4	LRT	Lebensraumtyp		
1	1		Ja	100 %
2	ZHN	Gepflanzter Gehölzbestand aus vorwiegend heimischen Arten (2000)		

Räumliche Lage

Lagebeschreibung	Horner Kreisel		
Nachbarnutzung/en	Straßenverkehr (intensiv), Kleingärten		
Rechtswert (X)	570826	Hochwert (Y)	5934949
Bezirk	Hamburg-Mitte	Naturraum	Geestplatten östlich der Alster (696.03)
Stadtteil (OT-Nr.)	Horn (129)	Gemarkung	Horn Geest (110)
Digitaler Grünplan	<input checked="" type="checkbox"/> Hafengesamtgebiet	<input type="checkbox"/> Ramsargebiet	<input type="checkbox"/> EG-Vogelschutzgeb.
Ausgleichsflächen	<input type="checkbox"/> Biosphärenreservat	<input type="checkbox"/> Nationalpark	<input type="checkbox"/>
NSG / ND / LSG			
FFH-GEBIET			
Wasserschutzgebiet			

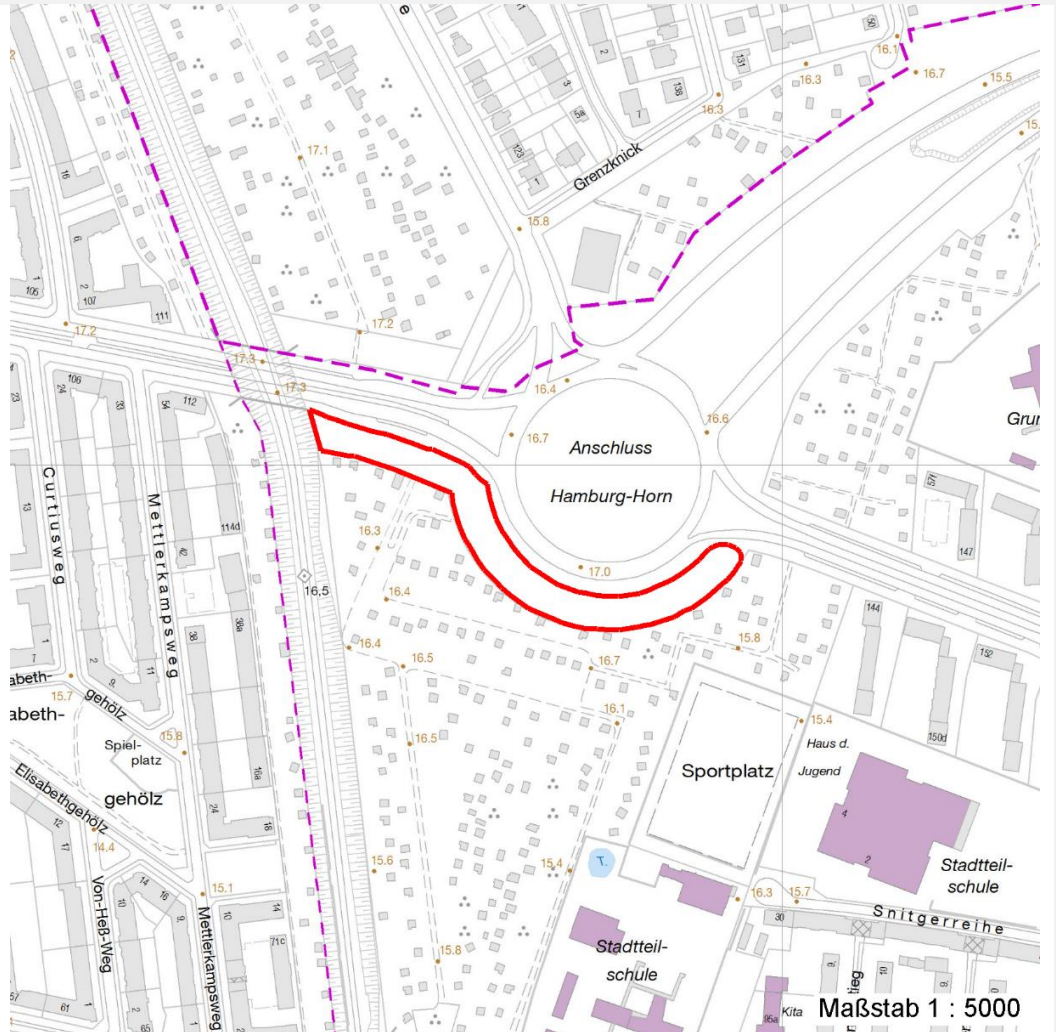
Erhebungsbogen

B

Projekt	Biotopkartierung Hamburg	Interne Nr.	114625
		DK5 DK5-GK	7034 7036
		DK5 - Name	Horn-West
Handlungsbedarf	Nein	Biotop-Nr. alt	234 10116
Bearbeitung	PRO	Kartierung	11.09.2017
Räumliche Abbildung	Fläche	Fläche / Länge [m²/m]	7962,0283
Anzahl Abschnitte	1	Breite (lineare Abb.) [m]	

Räumliche Lage

Karte



Weitere Erhebungsbögen

Interne Nr.	Interne Nr. Zuordnung	DK5	Biotop-Nr.	Kartierung	Zuordnung	DK5 (GK)	Biotop-Nr. (alt)
114625	42776	7034	14	14.08.2000	=	7036	18
114625	42634	7034	36	22.09.2008	<	7036	10021
114625	42777	7034	127	22.09.2008	>	7036	10116

Zuordnung: N = nachfolgende Kartierung, K = weitere Kartierungen (zeitlich vorher oder nachher)

Weitere Angaben

Merkmal	Wert
Auswertung	
Gefährdung / Einflüsse	Belastung durch intensive Verkehrsauswirkungen
Wertgesichtspunkte	Wertvoller Altbaumbestand Wichtige Pufferfunktion

Erhebungsbogen

B

Projekt	Biotopkartierung Hamburg	Interne Nr.	114625
		DK5 DK5-GK	7034 7036
Handlungsbedarf	Nein	DK5 - Name	Horn-West
Bearbeitung	PRO	Biotop-Nr. alt	234 10116
Räumliche Abbildung	Fläche	Kartierung	11.09.2017
Anzahl Abschnitte	1	Fläche / Länge [m²/m]	7962,0283
		Breite (lineare Abb.) [m]	

Teilflächenbeschreibung

Teilflächentyp		Teilflächen-Nr.	1
Biotoptyp	Gepflanzter Gehölzbestand aus vorwiegend heimischen Arten (2000)	Biotoptyp	ZHN
- Zusatz		- gesetzl. Grundl.	
FFH-LRT		FFH-LRT	
Beschreibung		Entw.potential LRT	
		Hauptfläche	Ja
		Flächenanteil	100 %
		FFH-Unters.Fläche	Nein
		Saatgutfläche	Nein