

# Erhebungsbogen

**B**

<b>Projekt</b>	Biotopkartierung Hamburg		<b>Interne Nr.</b>	42835
			<b>DK5   DK5-GK</b>	<b>7034</b> 7036
<b>Handlungsbedarf</b>	Nein		<b>DK5 - Name</b>	Horn-West
<b>Bearbeitung</b>	LUD	<b>Kopie</b> Nein	<b>Biotop-Nr.   alt</b>	<b>15</b> 19
<b>Räumliche Abbildung</b>	Fläche		<b>Kartierung</b>	06.07.2000
<b>Anzahl Abschnitte</b>	1		<b>Fläche / Länge [m<sup>2</sup>/m]</b>	2562,7562
			<b>Breite (lineare Abb.) [m]</b>	

**Gesetzlicher Schutz**    kein gesetzl. Schutz    **kein gesetzlich geschütztes Biotop**    **Schutz nur teilweise**    **Nein**

<b>Gesamtbewertung</b>	4	Verarmt, entwicklungsfähig
– <b>Alter</b>	5	Biotop mittleren Alters, 20 bis 50 Jahre
– <b>Belastungsgrad</b>	5	Flächenhaft mittlere oder örtlich starke Belastung
– <b>Ökolog. Funktion</b>	3	Störender, behindernder oder beeinträchtigender Lebensraum
– <b>Seltenheit</b>	4	Verbr. Biotoptyp ohne biotoptypische Artenvielfalt, Ubiquisten

## Bestandsbeschreibung

Schmales, bis 5m breites Stadtgehölz am Horner Kreisel, umgeben von Straßen, Kleingärten und S-Bahnlinie. In der lichten Baumschicht kommen Stiel-Eichen, Hänge-Birken und Spitz-Ahorn vor; die unterschiedlich dicht ausgebildete Strauchschicht besteht häufig aus angepflanzten Arten wie Flieder und Schneebeere, häufiger findet sich auch Feld-Ahorn, aber auch Schwarzer Holunder, Gem. Esche und Himbeere kommen vor. Die Krautschicht ist nur sehr mager oder am Rande des Gehölzes ausgebildet; überwiegend Giersch und Kleinblütiges Springkraut.

Fläche wird nicht mehr als Biotop erfasst, sondern aufgrund der Artenzusammensetzung und der Pflegeintensität dem Biotoptyp 10093 ZHN Wertstufe 5 zugeordnet.

## Vorkommen an Biotoptypen

1	TF	Typ	HF	F.Anteil
2	BTYP	Biotoptyp	- gesetzl. Grundl.	
3	Zusatz	Zusatz zum Biotoptypen		
4	LRT	Lebensraumtyp		
1	1		Ja	100 %
2	HG	Feld-, Stadt- und Kleingehölz (2000)		
3	-	schlechte Ausprägung (strukturarm, gestört, fragmenthaft, arm an typischen Arten) (-)		

## Räumliche Lage

<b>Lagebeschreibung</b>	am Horner Kreisel / Sievekingsallee	
<b>Nachbarnutzung/en</b>	Kleingärten, Rasen, Sievekingsallee, Horner Kreisel	
<b>Rechtswert (X)</b>	570761	<b>Hochwert (Y)</b> 5935096
<b>Bezirk</b>	Wandsbek	<b>Naturraum</b> Geestplatten östlich der Alster (696.03)
<b>Stadtteil (OT-Nr.)</b>	Marienthal (510)	<b>Gemarkung</b> Marienthal (551)
<b>Digitaler Grünplan</b>	<input checked="" type="checkbox"/> <b>Hafengesamtgebiet</b>	<input type="checkbox"/> <b>Ramsargebiet</b> <input type="checkbox"/> <b>EG-Vogelschutzgeb.</b>
<b>Ausgleichsflächen NSG / ND / LSG</b>	<input type="checkbox"/> <b>Biosphärenreservat</b>	<input type="checkbox"/> <b>Nationalpark</b>
<b>FFH-GEBIET</b>		
<b>Wasserschutzgebiet</b>		

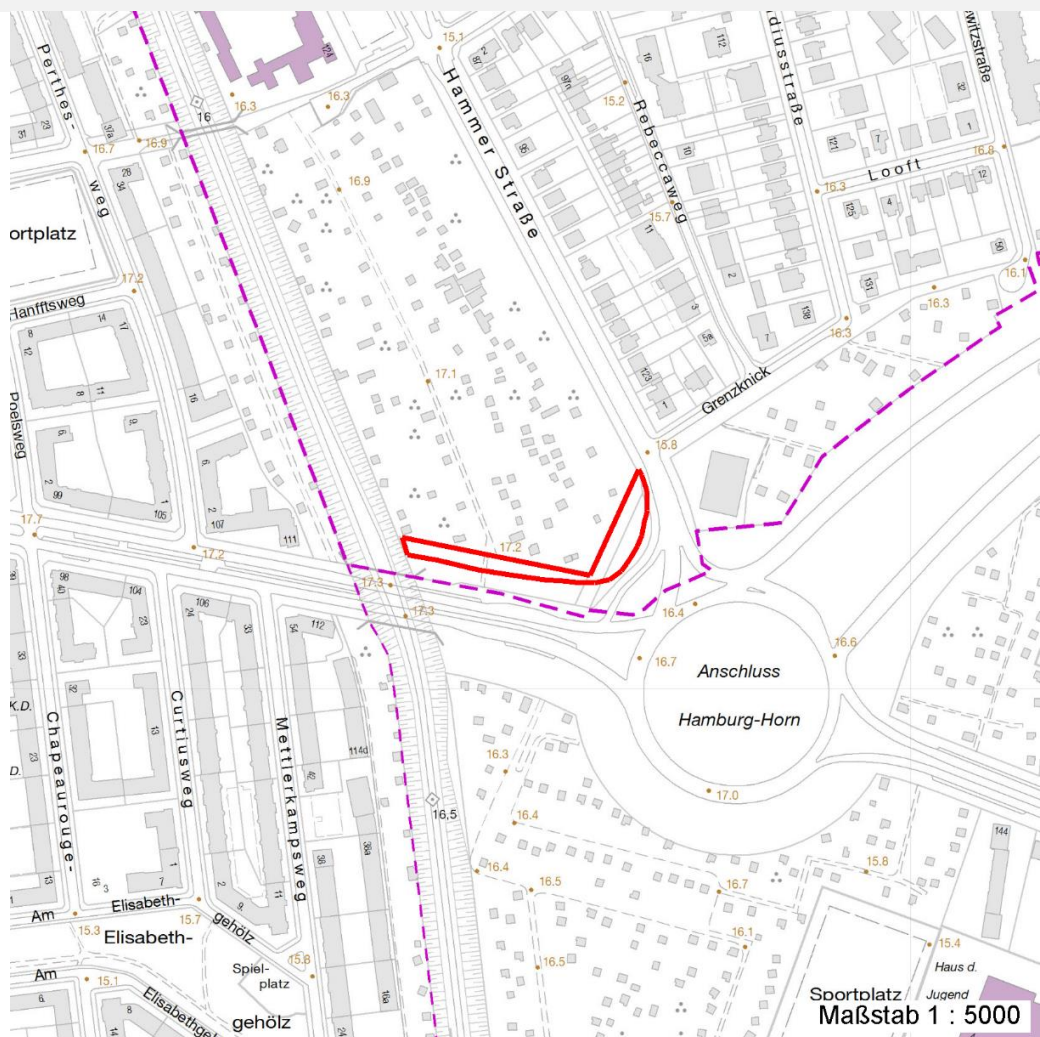
# Erhebungsbogen

**B**

<b>Projekt</b>	Biotopkartierung Hamburg	<b>Interne Nr.</b>	42835
		<b>DK5   DK5-GK</b>	<b>7034</b> 7036
<b>Handlungsbedarf</b>	Nein	<b>DK5 - Name</b>	Horn-West
<b>Bearbeitung</b>	LUD	<b>Biotop-Nr.   alt</b>	<b>15</b> 19
<b>Räumliche Abbildung</b>	Fläche	<b>Kartierung</b>	06.07.2000
<b>Anzahl Abschnitte</b>	1	<b>Fläche / Länge [m<sup>2</sup>/m]</b>	2562,7562
		<b>Breite (lineare Abb.) [m]</b>	

## Räumliche Lage

### Karte



### Foto

Interne Nr.	Index	Dateiname	Aufnahmerichtung
44660	0	7034_15_060700_1.JPG	E

### Weitere Angaben

Merkmal	Wert
<b>Auswertung</b>	
Gefährdung / Einflüsse	Autoabgase, Immissionen Autolärm
Wertgesichtspunkte	Vernetzungs- und Trittsteinbiotop.
zoologisch bedeutsame Strukturen	Dichte spontane Gebüsche
Ziele der Entwicklung	Gärtnerische Pflege verringern.
Maßnahmen	An- bzw. Nachpflanzung standortgerechter Sträucher Entfernung von Rhododendron, Liguster u.a. Ziersträuchern. Ziersträucher durch Wildsträucher ersetzen.

# Erhebungsbogen

**B**

<b>Projekt</b>	Biotopkartierung Hamburg	<b>Interne Nr.</b>	42835
		<b>DK5   DK5-GK</b>	<b>7034</b> 7036
<b>Handlungsbedarf</b>	Nein	<b>DK5 - Name</b>	Horn-West
<b>Bearbeitung</b>	LUD	<b>Biotop-Nr.   alt</b>	<b>15</b> 19
<b>Räumliche Abbildung</b>	Fläche	<b>Kartierung</b>	06.07.2000
<b>Anzahl Abschnitte</b>	1	<b>Fläche / Länge [m<sup>2</sup>/m]</b>	2562,7562
		<b>Breite (lineare Abb.) [m]</b>	

## Weitere Angaben

Merkmal	Wert
<b>Größe</b>	
Breite	20.00 m

## Foto

<b>Fotodatei</b>	7034_15_060700_1.JPG	<b>Fotodatei</b>	
<b>Bildbeschreibung</b>	Stadtgehölz streifenartig ausgebildet mit mehreren Zierhölzern	<b>Bildbeschreibung</b>	
<b>Aufnahmerichtung</b>	E	<b>Aufnahmerichtung</b>	



## Teilflächenbeschreibung

<b>Teilflächentyp</b>		<b>Teilflächen-Nr.</b>	1
<b>Biotoptyp</b>	Feld-, Stadt- und Kleingehölz (2000)	<b>Biotoptyp</b>	HG
<b>- Zusatz</b>	schlechte Ausprägung (strukturarm, gestört, fragmenthaft, arm an typischen Arten) (-)	<b>- gesetzl. Grundl.</b>	
<b>FFH-LRT</b>		<b>FFH-LRT</b>	
<b>Beschreibung</b>		<b>Entw.potential LRT</b>	
		<b>Hauptfläche</b>	Ja
		<b>Flächenanteil</b>	100 %
		<b>FFH-Unters.Fläche</b>	Nein
		<b>Saatgutfläche</b>	Nein

## Weitere Angaben

Merkmal	Wert
<b>Boden</b>	
Feuchte	5 - frisch und mäßig frisch
Stickstoffgehalt	6 - mäßig stickstoffarm bis stickstoffreich
<b>Standort, Relief</b>	
Neigung - Gelände	N0 - nicht geneigt (<2 %)
Ausrichtung	FL - flach, keine Exposition
Belichtung	5 - halbschattig
Luft	keine Besonderheiten
<b>Veg. - Deckg./Ant.</b>	
Gesamt	90 %
1. Baumschicht	60 %
2. Baumschicht	20 %
Strauchschicht	40 %
1. Krautschicht	5 %

# Erhebungsbogen

**B**

<b>Projekt</b>	Biotopkartierung Hamburg		<b>Interne Nr.</b>	42835	
			<b>DK5   DK5-GK</b>	<b>7034</b>	7036
<b>Handlungsbedarf</b>	Nein		<b>DK5 - Name</b>	Horn-West	
<b>Bearbeitung</b>	LUD	<b>Kopie</b>	Nein	<b>Biotop-Nr.   alt</b>	15 19
<b>Räumliche Abbildung</b>	Fläche			<b>Kartierung</b>	06.07.2000
<b>Anzahl Abschnitte</b>	1			<b>Fläche / Länge [m<sup>2</sup>/m]</b>	2562,7562
				<b>Breite (lineare Abb.) [m]</b>	

## Zeigerwerte der Pflanzenartenliste (Auswertung)

<b>Standort</b>	<b>Belichtung</b>	halbschattig	5,3
<b>Boden</b>	<b>Feuchte</b>	frisch und mäßig frisch	5,3
	<b>Stickstoff (N)</b>	mäßig stickstoffarm bis stickstoffreich	6,4
	<b>Reaktion</b>	neutral	7
<b>Vegetation</b>	<b>Mahdverträglichkeit</b>	nicht völlig schnittunverträglich aber sehr schnittempfindlich	2,1
<b>Zeigerwerte</b>	<b>Futterwert</b>	sehr geringwertiges Futter	2
	<b>Wechselfeuchteanzeiger</b>		0
	<b>Giftpflanzen</b>		0
	<b>Überschw.anzeiger</b>		0

## Pflanzenartenliste

Gruppe / Pflanzenart	MS	M	W	Vs	St	PA	Ph	Sz	VS	V	G	cf	§	Rote Liste			
														HH	ND	SH	D
<b>Tracheobionta (Gefäßpflanzen)</b>																	
Acer campestre (Feld-Ahorn)	7	X		B1													
Acer campestre (Feld-Ahorn)	7	X		S													
Acer pseudoplatanus (Berg-Ahorn)	7	X		B1													
Acer pseudoplatanus (Berg-Ahorn)	7	X		S													
Aegopodium podagraria (Giersch)	7	X		-													
Artemisia vulgaris (Gewöhnlicher Beifuß)	7	X		-													
Atriplex spec. (Melde)	7	X		-													
Betula pendula (Hänge-Birke)	7	X		B1													
Carpinus betulus (Hainbuche)	7	X		B1													
Corylus avellana (Haselnuss)	7	X		S													
Cotoneaster spec. (Zwergmispel)	7	X		S													
Crataegus monogyna (Eingrifflicher Weißdorn)	7	X		S													
Dryopteris filix-mas (Gewöhnlicher Wurmfarne)	7	X		-													
Fraxinus excelsior (Gewöhnliche Esche)	7	X		S													
Impatiens parviflora (Kleinblütiges Springkraut)	7	X		-													
Ligustrum vulgare (Gemeiner Liguster)	7	X		S													
Lonicera spec. (Heckenkirsche)	7	X		S													
Mahonia spec. (Mahonie)	7	X		S													
Philadelphus coronarius (Europäischer Pfeifenstrauch)	7	X		S													
Platanus x hispanica (Ahornblättrige Platane)	7	w		B1													
Quercus robur (Stiel-Eiche)	7	X		B1													
Rhododendron spec. (Rhododendron)	7	X		S													
Rubus idaeus (Himbeere)	7	X		S													
Sambucus nigra (Schwarzer Holunder)	7	X		S													
Symphoricarpos albus (Schneebeere)	7	X		S													
Syringa vulgaris (Gewöhnlicher Flieder)	7	X		S													
Taxus baccata (Gemeine Eibe)	7	X		B2								b	3	V			
Tilia platyphyllos (Sommer-Linde)	7	w		B1													
Ulmus glabra (Berg-Ulme)	7	w		B2										V			
<b>Anzahl Rote Liste Arten</b>														<b>1</b>	<b>1</b>	<b>1</b>	
<b>Anzahl Arten</b>														<b>27</b>			

MS: Mengensystem; M: Mengenangabe, W: Bewertung der Art (FFH-Monitoring), Vs: Vegetationsschicht, St: Status, PA: Autor Phänologie; Ph: Phänologie, Sz: Soziabilität, VS: Vitalitätssystem; V: Vitalität, G: Geschlecht, cf: unsichere Bestimmung, §: Schutz nach BNatSchG, HH: Rote Liste Hamburg, Nds: Rote Liste Niedersachsen, SH: Rote Liste Schleswig-Holstein, D: Rote Liste Deutschland

## Erhebungsbogen

**B**

<b>Projekt</b>	Biotopkartierung Hamburg			<b>Interne Nr.</b>	42835	
				<b>DK5   DK5-GK</b>	<b>7034</b>	7036
				<b>DK5 - Name</b>	Horn-West	
<b>Handlungsbedarf</b>	Nein			<b>Biotop-Nr.   alt</b>	<b>15</b>	19
<b>Bearbeitung</b>	LUD	<b>Kopie</b>	Nein	<b>Kartierung</b>	06.07.2000	
<b>Räumliche Abbildung</b>	Fläche			<b>Fläche / Länge [m<sup>2</sup>/m]</b>	2562,7562	
<b>Anzahl Abschnitte</b>	1			<b>Breite (lineare Abb.) [m]</b>		