

# Erhebungsbogen

**B**

<b>Projekt</b>	Biotopkartierung Hamburg	<b>Interne Nr.</b>	42776
		<b>DK5   DK5-GK</b>	<b>7034</b> 7036
<b>Handlungsbedarf</b>	Nein	<b>DK5 - Name</b>	Horn-West
<b>Bearbeitung</b>	LUD	<b>Biotop-Nr.   alt</b>	<b>14</b> 18
<b>Räumliche Abbildung</b>	Fläche	<b>Kartierung</b>	14.08.2000
<b>Anzahl Abschnitte</b>	1	<b>Fläche / Länge [m<sup>2</sup>/m]</b>	7626,2909
		<b>Breite (lineare Abb.) [m]</b>	

<b>Gesetzlicher Schutz</b>	<input type="checkbox"/> kein gesetzl. Schutz	<input checked="" type="checkbox"/> kein gesetzlich geschütztes Biotop	<input type="checkbox"/> Schutz nur teilweise	<input checked="" type="checkbox"/> Nein
----------------------------	---	--	---	--

<b>Gesamtbewertung</b>	4	Verarmt, entwicklungsfähig
– <b>Alter</b>	5	Biotop mittleren Alters, 20 bis 50 Jahre
– <b>Belastungsgrad</b>	5	Flächenhaft mittlere oder örtlich starke Belastung
– <b>Ökolog. Funktion</b>	4	Isolierter Lebensraum, keine oder nur geringe Bedeutung für Nachbarflächen
– <b>Seltenheit</b>	4	Verbr. Biotoptyp ohne biototypische Artenvielfalt, Ubiquisten

## Bestandsbeschreibung

Bis zu 10 m breiter Gehölzstreifen zwischen Horner Kreisel/ Sievekingsallee und Kleingärten gelegen. Das Gehölz besteht aus mittelalten Rot-Buchen, Hainbuchen, eingestreuten Stiel-Eichen und Berg-Ahorn. In der unterschiedlich dichten Strauchschicht findet sich überwiegend Schwarzer Holunder, eingestreut Berg-Ahorn und Schneebeere. Auch die Krautschicht weist stark unterschiedliche Deckungsgrade auf; mal lokal flächendeckend Kleinblütiges Springkraut, mal fast gar keine Krautschicht vorhanden.

Fläche wird nicht mehr als Biotop erfasst, sondern aufgrund der Artenzusammensetzung und der Pflegeintensität als Biotoptyp 10116 ZHN Wertstufe 4 erfasst.

## Vorkommen an Biototypen

1	TF	Typ	HF	F.Anteil
2	BTYP	Biototyp	- gesetzl. Grundl.	
3	Zusatz	Zusatz zum Biototypen		
4	LRT	Lebensraumtyp		
1	1		Ja	100 %
2	HG	Feld-, Stadt- und Kleingehölz (2000)		
3	-	schlechte Ausprägung (strukturarm, gestört, fragmenthaft, arm an typischen Arten) (-)		

## Räumliche Lage

<b>Lagebeschreibung</b>	Horner Kreisel		
<b>Nachbarnutzung/en</b>	Kleingärten, Rasenfläche, Verkehrskreisel		
<b>Rechtswert (X)</b>	570834	<b>Hochwert (Y)</b>	5934946
<b>Bezirk</b>	Hamburg-Mitte	<b>Naturraum</b>	Geestplatten östlich der Alster (696.03)
<b>Stadtteil (OT-Nr.)</b>	Horn (129)	<b>Gemarkung</b>	Horn Geest (110)
<b>Digitaler Grünplan</b>	<input checked="" type="checkbox"/> Hafengesamtgebiet	<input type="checkbox"/> Ramsargebiet	<input type="checkbox"/> EG-Vogelschutzgeb.
<b>Ausgleichsflächen NSG / ND / LSG</b>	<input type="checkbox"/> Biosphärenreservat	<input type="checkbox"/> Nationalpark	<input type="checkbox"/>
<b>FFH-GEBIET</b>			
<b>Wasserschutzgebiet</b>			

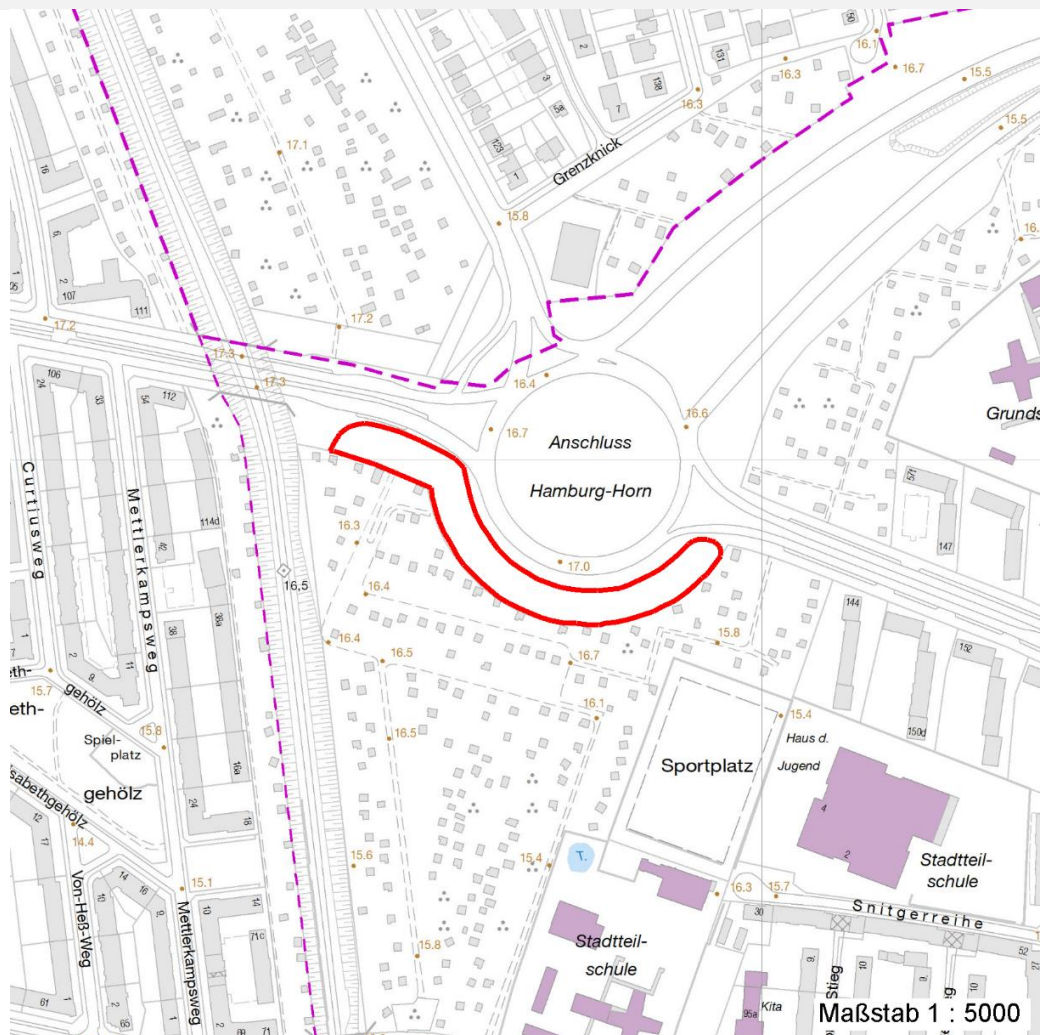
# Erhebungsbogen

**B**

<b>Projekt</b>	Biotopkartierung Hamburg	<b>Interne Nr.</b>	42776
		<b>DK5   DK5-GK</b>	<b>7034</b> 7036
<b>Handlungsbedarf</b>	Nein	<b>DK5 - Name</b>	Horn-West
<b>Bearbeitung</b>	LUD	<b>Biotop-Nr.   alt</b>	<b>14</b> 18
<b>Räumliche Abbildung</b>	Fläche	<b>Kartierung</b>	14.08.2000
<b>Anzahl Abschnitte</b>	1	<b>Fläche / Länge [m<sup>2</sup>/m]</b>	7626,2909
		<b>Breite (lineare Abb.) [m]</b>	

## Räumliche Lage

### Karte



## Weitere Erhebungsbögen

Interne Nr.	Interne Nr. Zuordnung	DK5	Biotop-Nr.	Kartierung	Zuordnung	DK5 (GK)	Biotop-Nr. (alt)
42776	42777	7034	127	22.09.2008	N	7036	10116
42776	114625	7034	234	11.09.2017	N	7036	10116

Zuordnung: N = nachfolgende Kartierung, K = weitere Kartierungen (zeitlich vorher oder nachher)

## Foto

Interne Nr.	Index	Dateiname	Aufnahmerichtung
44654	0	7034_14_140800_1.JPG	W

## Weitere Angaben

Merkmal	Wert
<b>Auswertung</b>	
Gefährdung / Einflüsse	Autoabgase, Immissionen

# Erhebungsbogen

**B**

<b>Projekt</b>	Biotopkartierung Hamburg	<b>Interne Nr.</b>	42776
		<b>DK5   DK5-GK</b>	<b>7034</b> 7036
<b>Handlungsbedarf</b>	Nein	<b>DK5 - Name</b>	Horn-West
<b>Bearbeitung</b>	LUD	<b>Biotop-Nr.   alt</b>	<b>14</b> 18
<b>Räumliche Abbildung</b>	Fläche	<b>Kartierung</b>	14.08.2000
<b>Anzahl Abschnitte</b>	1	<b>Fläche / Länge [m<sup>2</sup>/m]</b>	7626,2909
		<b>Breite (lineare Abb.) [m]</b>	

## Weitere Angaben

Merkmal	Wert
Wertgesichtspunkte	Gartenmüllablagerungen. Hoher Geräuschpegel durch Autoverkehr. Vernetzungs- und Trittsteinbiotop.
zoologisch bedeutsame Strukturen	Wichtige ökologische Ausgleichsfläche Kaninchenbauten
Bedeutung für Tiergruppe	Kleinsäuger
Ziele der Entwicklung	Biotop erhalten.
Maßnahmen	Natürliche Entwicklung (Sukzession) zulassen
<b>Größe</b>	
Breite	10.00 m

## Foto

<b>Fotodatei</b>	7034_14_140800_1.JPG	<b>Fotodatei</b>
<b>Bildbeschreibung</b>	Gehölzstreifen am Horner Kreisel	<b>Bildbeschreibung</b>
<b>Aufnahmerichtung</b>	W	<b>Aufnahmerichtung</b>



## Teilflächenbeschreibung

<b>Teilflächentyp</b>		<b>Teilflächen-Nr.</b>	1
<b>Biotoptyp</b>	Feld-, Stadt- und Kleingehölz (2000)	<b>Biotoptyp</b>	HG
- <b>Zusatz</b>	schlechte Ausprägung (strukturarm, gestört, fragmenthaft, arm an typischen Arten) (-)	- <b>gesetzl. Grundl.</b>	
<b>FFH-LRT Beschreibung</b>		<b>FFH-LRT Entw.potential LRT</b>	
		<b>Hauptfläche</b>	Ja
		<b>Flächenanteil</b>	100 %
		<b>FFH-Unters.Fläche</b>	Nein
		<b>Saatgutfläche</b>	Nein

# Erhebungsbogen

**B**

<b>Projekt</b>	Biotopkartierung Hamburg		<b>Interne Nr.</b>	42776	
			<b>DK5   DK5-GK</b>	<b>7034</b>	7036
<b>Handlungsbedarf</b>	Nein		<b>DK5 - Name</b>	Horn-West	
<b>Bearbeitung</b>	LUD	<b>Kopie</b>	Nein	<b>Biotop-Nr.   alt</b>	<b>14</b> 18
<b>Räumliche Abbildung</b>	Fläche		<b>Kartierung</b>	14.08.2000	
<b>Anzahl Abschnitte</b>	1		<b>Fläche / Länge [m<sup>2</sup>/m]</b>	7626,2909	
			<b>Breite (lineare Abb.) [m]</b>		

## Weitere Angaben

Merkmal	Wert
<b>Boden</b>	
Feuchte	5 - frisch und mäßig frisch
Stickstoffgehalt	8 - sehr stickstoffreich
<b>Standort, Relief</b>	
Relief	uneben
Belichtung	6 - halbsonnig bis halbschattig
Zusätze - Btyp	2 - schwaches bis mittleres Baumholz, Brusthöhendurchmesser 20 - 50 cm
<b>Veg. - Deckg./Ant.</b>	
Gesamt	95 %
1. Baumschicht	70 %
2. Baumschicht	20 %
Strauchschicht	25 %
1. Krautschicht	10 %

## Zeigerwerte der Pflanzenartenliste (Auswertung)

<b>Standort</b>	<b>Belichtung</b>	halbschattig	5,5
<b>Boden</b>	<b>Feuchte</b>	frisch und mäßig frisch	5,1
	<b>Stickstoff (N)</b>	sehr stickstoffreich	7,9
	<b>Reaktion</b>	neutral	7,2
<b>Vegetation</b>	<b>Mahdverträglichkeit</b>	schnittempfindlich (nur Herbstschnitt vertragend)	2,8
<b>Zeigerwerte</b>	<b>Futterwert</b>	sehr geringwertiges Futter	1,7
	<b>Wechselfeuchteanzeiger</b>		2
	<b>Giftpflanzen</b>		0
	<b>Überschw.anzeiger</b>		0

## Pflanzenartenliste

Gruppe / Pflanzenart	MS	M	W	Vs	St	PA	Ph	Sz	VS	V	G	cf	Rote Liste					
													§	HH	ND	SH	D	
<b>Tracheobionta (Gefäßpflanzen)</b>																		
Acer campestre (Feld-Ahorn)	7	w		B1														
Acer platanoides (Spitz-Ahorn)	7	X		B2														
Acer platanoides (Spitz-Ahorn)	7	X		S														
Acer pseudoplatanus (Berg-Ahorn)	7	X		B1														
Acer pseudoplatanus (Berg-Ahorn)	7	X		S														
Aegopodium podagraria (Giersch)	7	X		K1														
Betula pendula (Hänge-Birke)	7	w		B2														
Carpinus betulus (Hainbuche)	7	X		B1														
Epilobium spec. (Weidenröschen)	7	X		K1														
Fagus sylvatica (Rotbuche)	7	X		B1														
Geum urbanum (Echte Nelkenwurz)	7	X		K1														
Hedera helix (Efeu)	7	l		K1														
Impatiens parviflora (Kleinblütiges Springkraut)	7	l		K1														
Philadelphus coronarius (Europäischer Pfeifenstrauch)	7	X		S														
Populus alba (Silber-Pappel)	7	w		S														
Populus spec. (Pappel)	7	X		B1														

# Erhebungsbogen

**B**

<b>Projekt</b>	Biotopkartierung Hamburg	<b>Interne Nr.</b>	42776
		<b>DK5   DK5-GK</b>	<b>7034</b> 7036
<b>Handlungsbedarf</b>	Nein	<b>DK5 - Name</b>	Horn-West
<b>Bearbeitung</b>	LUD	<b>Biotop-Nr.   alt</b>	<b>14</b> 18
<b>Räumliche Abbildung</b>	Fläche	<b>Kartierung</b>	14.08.2000
<b>Anzahl Abschnitte</b>	1	<b>Fläche / Länge [m<sup>2</sup>/m]</b>	7626,2909
		<b>Breite (lineare Abb.) [m]</b>	

## Pflanzenartenliste

Gruppe / Pflanzenart	MS	M	W	Vs	St	PA	Ph	Sz	VS	V	G	cf	§	Rote Liste			
														HH	ND	SH	D
Quercus robur (Stiel-Eiche)	7	X		B1													
Quercus robur (Stiel-Eiche)	7	w		S													
Ranunculus repens (Kriechender Hahnenfuß)	7	X		K1													
Rumex obtusifolius (Stumpfblätriger Ampfer)	7	X		K1													
Sambucus nigra (Schwarzer Holunder)	7	h		S													
Sisymbrium officinale (Weg-Rauke)	7	X		K1													
Stellaria media (Vogelmiere)	7	X		K1													
Symphoricarpos albus (Schneebeere)	7	X		S													
Urtica dioica (Große Brennessel)	7	X		K1													
<b>Anzahl Rote Liste Arten</b>																	
<b>Anzahl Arten</b>														22			

MS: Mengensystem; M: Mengenangabe, W: Bewertung der Art (FFH-Monitoring), Vs: Vegetationsschicht, St: Status, PA: Autor Phänologie; Ph: Phänologie, Sz: Soziabilität, VS: Vitalitätssystem; V: Vitalität, G: Geschlecht, cf: unsichere Bestimmung, §: Schutz nach BNatSchG, HH: Rote Liste Hamburg, Nds: Rote Liste Niedersachsen, SH: Rote Liste Schleswig-Holstein, D: Rote Liste Deutschland