

Erhebungsbogen

B

Projekt	Biotopkartierung Hamburg	Interne Nr.	42869
		DK5 DK5-GK	7034 7036
Handlungsbedarf	Nein	DK5 - Name	Horn-West
Bearbeitung	BUC	Biotop-Nr. alt	146 15
Räumliche Abbildung	Linie	Kartierung	22.09.2008
Anzahl Abschnitte	3	Fläche / Länge [m²/m]	101,686
		Breite (lineare Abb.) [m]	

Gesetzlicher Schutz **_ kein gesetzl. Schutz kein gesetzlich geschütztes Biotop** **Schutz nur teilweise** **Nein**

Gesamtbewertung	5	Noch wertvoll, gut entwicklungsfähig
– Alter	4	Biotop mittleren Alters, 10 bis 20 Jahre
– Belastungsgrad		
– Ökolog. Funktion	6	Hohe Bedeutung in einem Biotopkomplex, für den lokalen Biotopverbund oder als Puffer
– Seltenheit	5	Seltener Biotoptyp, floristisch stark verarmt, ohne seltener Pflges. od. verbr. artenreicher Biotoptyp

Bestandsbeschreibung

Flacher wasserführenden Graben auf dem Gelände der Trabrennbahn, der immer wieder durch verrohrte Abschnitte unterbrochen wird. Das Gewässer ist in einigen Abschnitten stark veralgt und weist in anderen Abschnitten eine dichte Decke aus Lemna minor auf. An der Uferböschung tritt vermehrt Zottiges Weidenröschen, außerdem kommen häufig Ufer-Wolfstrapp, Schwertlilie und Gem. Froschlöffel vor, der vermutlich aus Anpflanzungen hervorgeht. Bei dem Gewässer handelt es sich um Teilabschnitte des Gehölzgrabens, dessen weiterer Verlauf nördlich der A 24 führt.

Das Gewässer weist einen begleitenden Gehölzsaum aus Hasel, Schmalblättriger Weide sowie Anpflanzungen aus Goldregen, Flieder und Blasenspiere auf, als Überhälter sind Hänge-Birken vorhanden.

Vorkommen an Biotoptypen

1	TF	Typ	HF	F.Anteil
2	BTYP	Biotoptyp		- gesetzl. Grundl.
3	Zusatz	Zusatz zum Biotoptypen		
4	LRT	Lebensraumtyp		
1	1		Ja	70 %
2	FGR	Nährstoffreicher Graben mit Stillgewässercharakter (2000)		
1	2			30 %
2	HRR	Ruderalgebüsch (2000)		

Räumliche Lage

Lagebeschreibung	Horner Trabrennbahn		
Nachbarnutzung/en	Freizeitzentrum der Horner Rennbahn, Gehweg		
Rechtswert (X)	571839	Hochwert (Y)	5935103
Bezirk	Hamburg-Mitte	Naturraum	Geestplatten östlich der Alster (696.03)
Stadtteil (OT-Nr.)	Horn (129)	Gemarkung	Horn Geest (110)
Digitaler Grünplan	<input checked="" type="checkbox"/> Hafengesamtgebiet	<input type="checkbox"/> Ramsargebiet	<input type="checkbox"/> EG-Vogelschutzgeb.
Ausgleichsflächen	<input type="checkbox"/> Biosphärenreservat	<input type="checkbox"/> Nationalpark	<input type="checkbox"/>
NSG / ND / LSG			
FFH-GEBIET			
Wasserschutzgebiet			

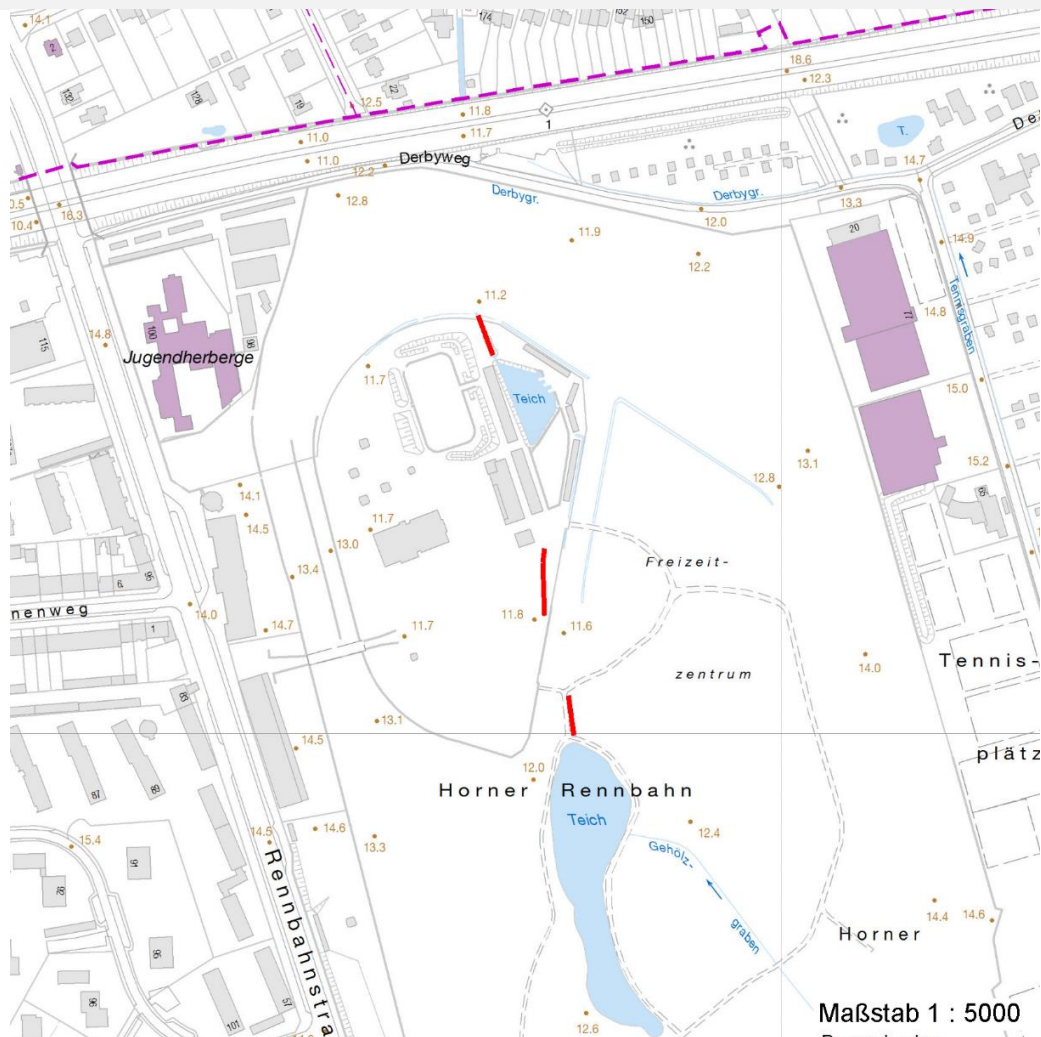
Erhebungsbogen

B

Projekt	Biotopkartierung Hamburg	Interne Nr.	42869
		DK5 DK5-GK	7034 7036
		DK5 - Name	Horn-West
Handlungsbedarf	Nein	Biotop-Nr. alt	146 15
Bearbeitung	BUC	Kartierung	22.09.2008
Räumliche Abbildung	Linie	Fläche / Länge [m²/m]	101,686
Anzahl Abschnitte	3	Breite (lineare Abb.) [m]	

Räumliche Lage

Karte



Weitere Erhebungsbögen

Interne Nr.	Interne Nr. Zuordnung	DK5	Biotop-Nr.	Kartierung	Zuordnung	DK5 (GK)	Biotop-Nr. (alt)
42869	114664	7034	258	28.09.2017	N	7036	15

Zuordnung: N = nachfolgende Kartierung, K = weitere Kartierungen (zeitlich vorher oder nachher)

Foto

Interne Nr.	Index	Dateiname	Aufnahmerichtung
644	0	7034_146_220908_1.JPG	
645	0	7034_146_220908_2.JPG	

Weitere Angaben

Merkmal	Wert
Auswertung	

Erhebungsbogen

B

Projekt	Biotopkartierung Hamburg	Interne Nr.	42869
		DK5 DK5-GK	7034 7036
Handlungsbedarf	Nein	DK5 - Name	Horn-West
Bearbeitung	BUC	Biotop-Nr. alt	146 15
Räumliche Abbildung	Linie	Kartierung	22.09.2008
Anzahl Abschnitte	3	Fläche / Länge [m²/m]	101,686
		Breite (lineare Abb.) [m]	

Weitere Angaben

Merkmal	Wert
zoologisch bedeutsame Strukturen	Kleingewässer, wasserführende Gräben (Uferstaudenflur, grabentypische Vegetation)
Bedeutung für Tiergruppe	Nasse Mulden Wassergebundene Insekten
Maßnahmen	Entfernung von Goldregen, Flieder Standortfremde Sträucher (Goldregen, Flieder) durch einheimische Sträucher ersetzen.

Foto

Fotodatei 7034_146_220908_1.JPG

Bildbeschreibung

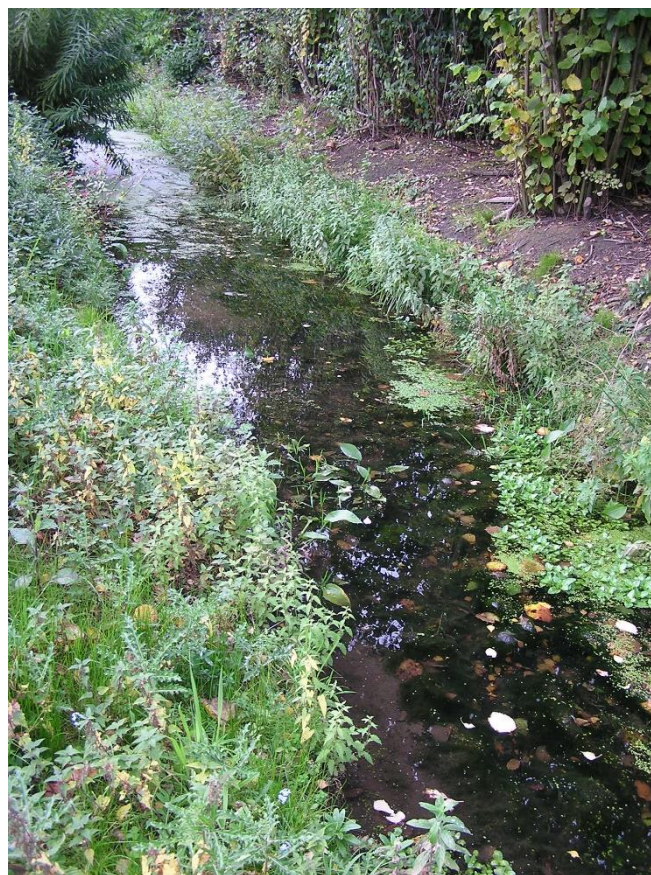
Aufnahmerichtung



Fotodatei 7034_146_220908_2.JPG

Bildbeschreibung

Aufnahmerichtung



Erhebungsbogen

B

Projekt	Biotopkartierung Hamburg	Interne Nr.	42869
		DK5 DK5-GK	7034 7036
Handlungsbedarf	Nein	DK5 - Name	Horn-West
Bearbeitung	BUC	Biotop-Nr. alt	146 15
Räumliche Abbildung	Linie	Kartierung	22.09.2008
Anzahl Abschnitte	3	Fläche / Länge [m²/m]	101,686
		Breite (lineare Abb.) [m]	

Teilflächenbeschreibung

Teilflächentyp		Teilflächen-Nr.	1
Biotoptyp	Nährstoffreicher Graben mit Stillgewässercharakter (2000)	Biotoptyp	FGR
- Zusatz		- gesetzl. Grundl.	
FFH-LRT		FFH-LRT	
Beschreibung	Standort: wasserführender Graben	Entw.potential LRT	
		Hauptfläche	Ja
		Flächenanteil	70 %
		FFH-Unters.Fläche	Nein
		Saatgutfläche	Nein

Weitere Angaben

Merkmal	Wert
Boden	
Feuchte	11 - flaches Gewässer
Stickstoffgehalt	7 - stickstoffreich
Standort, Relief	
Belichtung	7 - halbsonnig
Veg. - Deckg./Ant.	
Gesamt	50 %
1. Krautschicht	100 %

Zeigerwerte der Pflanzenartenliste (Auswertung)

Standort	Belichtung	halbsonnig	7
Boden	Feuchte	sehr naß	9
	Stickstoff (N)	stickstoffreich	6,9
	Reaktion	neutral	7,3
Vegetation	Mahdverträglichkeit	schnittempfindlich (nur Herbstschnitt vertragend)	3,5
Zeigerwerte	Futterwert	fast wertloses Futter	1,3
	Wechselfeuchteanzeiger		3
	Giftpflanzen		5
	Überschw.anzeiger		4

Pflanzenartenliste

Gruppe / Pflanzenart	MS	M	W	Vs	St	PA	Ph	Sz	VS	V	G	cf	§	Rote Liste			
														HH	ND	SH	D
Tracheobionta (Gefäßpflanzen)																	
Alisma plantago-aquatica (Gewöhnlicher Froschlöffel)	7	X		-													
Calystegia sepium (Zaun-Winde)	7	X		-													
Cardamine pratensis (Wiesen-Schaumkraut)	7	w		-	-										V		
Carex hirta (Behaarte Segge)	7	X		-													
Epilobium hirsutum (Zottiges Weidenröschen)	7	h		-													
Galium aparine (Kletten-Labkraut)	7	X		-													
Holcus lanatus (Wolliges Honiggras)	7	X		-													
Hypericum perforatum (Echtes Johanniskraut)	7	w		-	-												

Erhebungsbogen

B

Projekt	Biotopkartierung Hamburg	Interne Nr.	42869
		DK5 DK5-GK	7034 7036
Handlungsbedarf	Nein	DK5 - Name	Horn-West
Bearbeitung	BUC	Biotop-Nr. alt	146 15
Räumliche Abbildung	Linie	Kartierung	22.09.2008
Anzahl Abschnitte	3	Fläche / Länge [m²/m]	101,686
		Breite (lineare Abb.) [m]	

Pflanzenartenliste

Gruppe / Pflanzenart	MS	M	W	Vs	St	PA	Ph	Sz	VS	V	G	cf	Rote Liste					
													§	HH	ND	SH	D	
Iris pseudacorus (Gelbe Schwertlilie)	7	h		-										b				
Juncus effusus (Flatter-Binse)	7	w		-	-													
Lemna minor (Kleine Wasserlinse)	7	h		-	-													
Lotus pedunculatus (Sumpf-Hornklee)	7	w		-	-													V
Lycopus europaeus (Gewöhnlicher Wolfstrapp)	7	h		-														
Myosotis scorpioides (Sumpf-Vergissmeinnicht)	7	w		-	-													V
Potamogeton spec. (Laichkraut)	7	w		-	-													
Ranunculus sceleratus (Gift-Hahnenfuß)	7	w		-	-													
Solanum dulcamara (Bittersüßer Nachtschatten)	7	w		-	-													
Urtica dioica (Große Brennessel)	7	X		-														
Vicia cracca (Vogel-Wicke)	7	X		-														
Anzahl Rote Liste Arten													3					
Anzahl Arten													19					

MS: Mengensystem; M: Mengenangabe, W: Bewertung der Art (FFH-Monitoring), Vs: Vegetationsschicht, St: Status, PA: Autor Phänologie; Ph: Phänologie, Sz: Soziabilität, VS: Vitalitätssystem; V: Vitalität, G: Geschlecht, cf: unsichere Bestimmung, §: Schutz nach BNatSchG, HH: Rote Liste Hamburg, Nds: Rote Liste Niedersachsen, SH: Rote Liste Schleswig-Holstein, D: Rote Liste Deutschland

Teilflächenbeschreibung

Teilflächentyp		Teilflächen-Nr.	2
Biotoptyp	Ruderalgebüsch (2000)	Biotoptyp	HRR
- Zusatz		- gesetzl. Grundl.	
FFH-LRT		FFH-LRT	
Beschreibung	Standort: Gebüsch mit Überhältern	Entw.potential LRT	
		Hauptfläche	
		Flächenanteil	30 %
		FFH-Unters.Fläche	Nein
		Saatgutfläche	Nein

Weitere Angaben

Merkmal	Wert
Boden	
Feuchte	6 - mäßig feucht und wechselfeucht
Stickstoffgehalt	7 - stickstoffreich
Standort, Relief	
Belichtung	7 - halbsonnig
Veg. - Deckg./Ant.	
Gesamt	100 %
1. Baumschicht	20 %
2. Baumschicht	30 %
Strauchschicht	60 %
1. Krautschicht	10 %

Erhebungsbogen

B

Projekt	Biotopkartierung Hamburg	Interne Nr.	42869
		DK5 DK5-GK	7034 7036
Handlungsbedarf	Nein	DK5 - Name	Horn-West
Bearbeitung	BUC	Biotop-Nr. alt	146 15
Räumliche Abbildung	Linie	Kartierung	22.09.2008
Anzahl Abschnitte	3	Fläche / Länge [m²/m]	101,686
		Breite (lineare Abb.) [m]	

Zeigerwerte der Pflanzenartenliste (Auswertung)

Standort	Belichtung	halbsonnig	7,1
Boden	Feuchte	frisch und mäßig frisch	5,4
	Stickstoff (N)	stickstoffreich	6,9
	Reaktion	neutral	7
Vegetation	Mahdverträglichkeit	schnittempfindlich bis mäßig schnittverträglich	3,7
Zeigerwerte	Futterwert	geringwertiges Futter	2,7
	Wechselfeuchteanzeiger		0
	Giftpflanzen		0
	Überschw.anzeiger		1

Pflanzenartenliste

Gruppe / Pflanzenart	MS	M	W	Vs	St	PA	Ph	Sz	VS	V	G	cf	§	Rote Liste			
														HH	ND	SH	D
Tracheobionta (Gefäßpflanzen)																	
Betula pendula (Hänge-Birke)	7	X		-													
Cirsium vulgare (Gewöhnliche Kratzdistel)	7	X		-													
Cornus spec. (Kornelkirsche)	7	X		-													
Corylus avellana (Haselnuss)	7	X		-													
Galium aparine (Kletten-Labkraut)	7	X		-													
Laburnum anagyroides (Gewöhnlicher Goldregen)	7	X		-													
Lathyrus pratensis (Wiesen-Platterbse)	7	X		-													
Physocarpus opulifolius (Virginia-Blasenspiere)	7	X		-													
Rubus fruticosus agg. (Artengruppe Echte Brombeere)	7	X		-													
Rumex obtusifolius (Stumpfbblätteriger Ampfer)	7	X		-													
Salix viminalis (Korb-Weide)	7	X		-													
Sambucus nigra (Schwarzer Holunder)	7	X		-													
Spiraea spec. (Spierstrauch)	7	X		-													
Syringa vulgaris (Gewöhnlicher Flieder)	7	X		-													
										Anzahl Rote Liste Arten							
										Anzahl Arten 14							

MS: Mengensystem; M: Mengenangabe, W: Bewertung der Art (FFH-Monitoring), Vs: Vegetationsschicht, St: Status, PA: Autor Phänologie; Ph: Phänologie, Sz: Soziabilität, VS: Vitalitätssystem; V: Vitalität, G: Geschlecht, cf: unsichere Bestimmung, §: Schutz nach BNatSchG, HH: Rote Liste Hamburg, Nds: Rote Liste Niedersachsen, SH: Rote Liste Schleswig-Holstein, D: Rote Liste Deutschland