

Erhebungsbogen

B

Projekt	Biotopkartierung Hamburg	Interne Nr.	42864
		DK5 DK5-GK	7034 7036
Handlungsbedarf	Nein	DK5 - Name	Horn-West
Bearbeitung	LUD	Biotop-Nr. alt	144 12
Räumliche Abbildung	Linie	Kartierung	06.07.2000
Anzahl Abschnitte	1	Fläche / Länge [m²/m]	256,044
		Breite (lineare Abb.) [m]	3

Gesetzlicher Schutz § 14 (2) 2.2 Knicks **Schutz nur teilweise** **Nein**

Gesamtbewertung	4	Verarmt, entwicklungsfähig
– Alter	4	Biotop mittleren Alters, 10 bis 20 Jahre
– Belastungsgrad	5	Flächenhaft mittlere oder örtlich starke Belastung
– Ökolog. Funktion	5	Bedeutung in einem Biotopkomplex, für den lokalen Biotopverbund oder als Puffer
– Seltenheit	4	Verbr. Biototyp ohne biotypische Artenvielfalt, Ubiquisten

Bestandsbeschreibung

Dichte Hecke / Gehölzstreifen zwischen Autobahn und Kleingärten gelegen. Überwiegend aus Sträuchern wie Himbeere, Flieder, Feld-Ahorn u.a. bestehend, eingestreut ein paar Bäume.

Kein Biotop mehr, wird dem Biototyp 10036 zugeordnet

Vorkommen an Biototypen

1	TF	Typ	HF	F.Anteil
2	BTYP	Biototyp		- gesetzl. Grundl.
3	Zusatz	Zusatz zum Biototypen		
4	LRT	Lebensraumtyp		
1	1		Ja	70 %
2	HH	Feldhecke (ebenerdige Hecke) (2000)		
1	2			30 %
2	HGZ	Sonstiges Kleingehölz (2000)		

Räumliche Lage

Lagebeschreibung	Zwischen Grenzknick und der A24
Nachbarnutzung/en	Kleingärten, kurz gemähter Rasen an die A24 grenzend
Rechtswert (X)	570964
Bezirk	Hamburg-Mitte
	Hochwert (Y) 5935172
Stadtteil (OT-Nr.)	Horn (129)
Digitaler Grünplan	<input type="checkbox"/> Hafengesamtgebiet
	<input type="checkbox"/> Ramsargebiet
Ausgleichsflächen	<input type="checkbox"/> Biosphärenreservat
NSG / ND / LSG	<input type="checkbox"/> Nationalpark
FFH-GEBIET	<input type="checkbox"/> EG-Vogelschutzgeb.
Wasserschutzgebiet	<input type="checkbox"/>

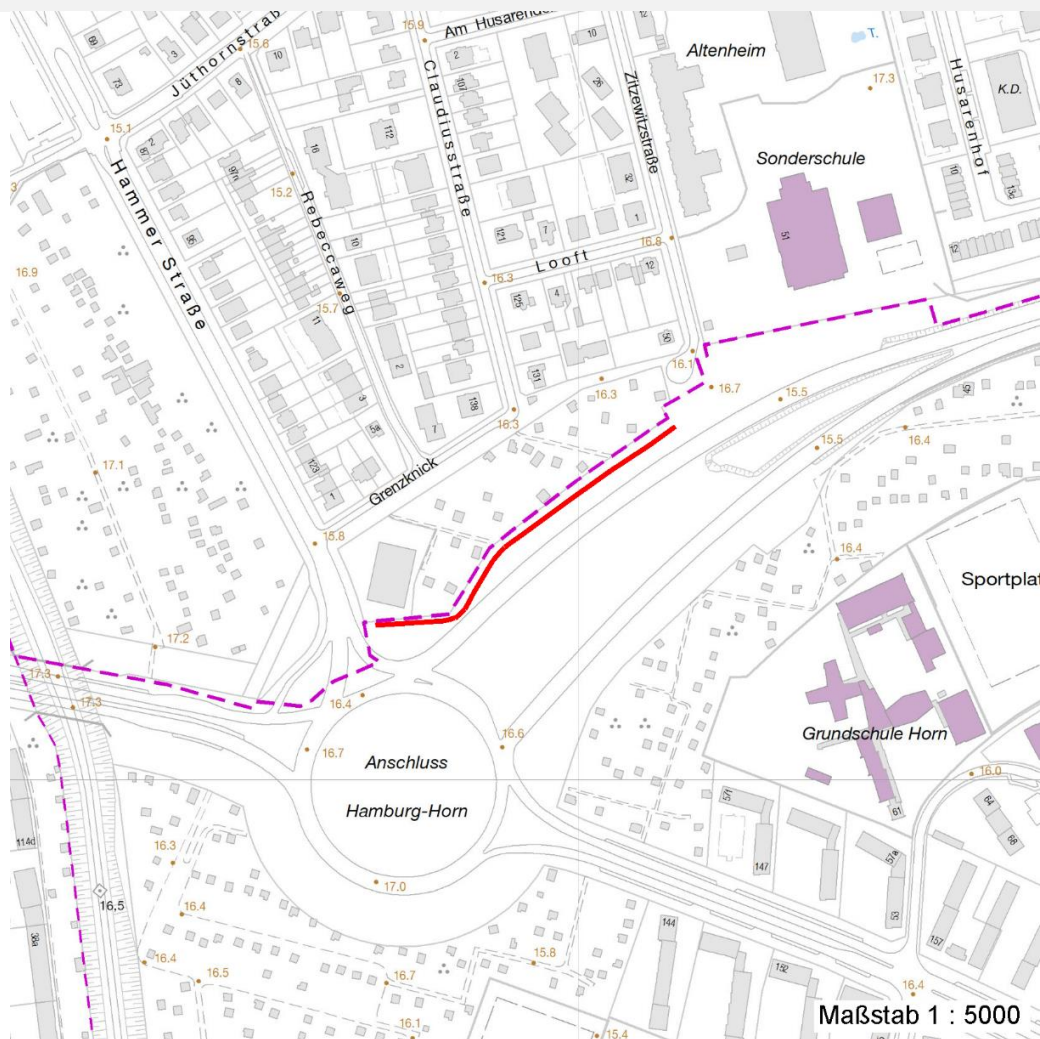
Erhebungsbogen

B

Projekt	Biotopkartierung Hamburg	Interne Nr.	42864
		DK5 DK5-GK	7034 7036
		DK5 - Name	Horn-West
Handlungsbedarf	Nein	Biotop-Nr. alt	144 12
Bearbeitung	LUD	Kartierung	06.07.2000
Räumliche Abbildung	Linie	Fläche / Länge [m²/m]	256,044
Anzahl Abschnitte	1	Breite (lineare Abb.) [m]	3

Räumliche Lage

Karte



Weitere Erhebungsbögen

Interne Nr.	Interne Nr. Zuordnung	DK5	Biotop-Nr.	Kartierung	Zuordnung	DK5 (GK)	Biotop-Nr. (alt)
42864	42665	7034	51	22.09.2008	N	7036	10036
42864	114609	7034	226	22.08.2017	N	7036	10036

Zuordnung: N = nachfolgende Kartierung, K = weitere Kartierungen (zeitlich vorher oder nachher)

Foto

Interne Nr.	Index	Dateiname	Aufnahmerichtung
44669	0	7034_144_060700_1.JPG	W

Weitere Angaben

Merkmal	Wert
Auswertung Gefährdung / Einflüsse	Autoabgase, Immissionen

Erhebungsbogen

B

Projekt	Biotopkartierung Hamburg	Interne Nr.	42864
		DK5 DK5-GK	7034 7036
Handlungsbedarf	Nein	DK5 - Name	Horn-West
Bearbeitung	LUD	Biotop-Nr. alt	144 12
Räumliche Abbildung	Linie	Kartierung	06.07.2000
Anzahl Abschnitte	1	Fläche / Länge [m²/m]	256,044
		Breite (lineare Abb.) [m]	3

Weitere Angaben

Merkmal	Wert
Wertgesichtspunkte	Gartenmüllablagerung Vernetzungsbiotop Wichtige ökologische Ausgleichsfläche
zoologisch bedeutsame Strukturen	Dichte spontane Gebüsche
Bedeutung für Tiergruppe	Insekten, allgemein Vögel
Ziele der Entwicklung	Biotop erhalten.
Maßnahmen	2m breiten, ungemähten Randstreifen belassen. Natürliche Entwicklung (Sukzession) zulassen

Foto

Fotodatei	7034_144_060700_1.JPG	Fotodatei
Bildbeschreibung	Dichter Gehölzstreifen aus Himbeere und Feld-Ahorn an der A24	Bildbeschreibung
Aufnahmerichtung	W	Aufnahmerichtung



Teilflächenbeschreibung

Teilflächentyp		Teilflächen-Nr.	1
Biotoptyp	Feldhecke (ebenerdige Hecke) (2000)	Biotoptyp	HH
- Zusatz		- gesetzl. Grundl.	
FFH-LRT		FFH-LRT	
Beschreibung		Entw.potential LRT	
		Hauptfläche	Ja
		Flächenanteil	70 %
		FFH-Unters.Fläche	Nein
		Saatgutfläche	Nein

Erhebungsbogen

B

Projekt	Biotopkartierung Hamburg	Interne Nr.	42864
		DK5 DK5-GK	7034 7036
Handlungsbedarf	Nein	DK5 - Name	Horn-West
Bearbeitung	LUD	Biotop-Nr. alt	144 12
Räumliche Abbildung	Linie	Kartierung	06.07.2000
Anzahl Abschnitte	1	Fläche / Länge [m²/m]	256,044
		Breite (lineare Abb.) [m]	3

Weitere Angaben

Merkmal	Wert
Boden	
Feuchte	5 - frisch und mäßig frisch
Stickstoffgehalt	6 - mäßig stickstoffarm bis stickstoffreich
Standort, Relief	
Relief	eben
Neigung - Gelände	N1 - sehr schwach geneigt (2-3,5 %)
Belichtung	6 - halbsonnig bis halbschattig
Veg. - Deckg./Ant.	
Gesamt	100 %
1. Baumschicht	20 %
2. Baumschicht	40 %
Strauchschicht	60 %
1. Krautschicht	15 %
Mooschicht	3 %

Zeigerwerte der Pflanzenartenliste (Auswertung)

Standort	Belichtung	halbsonnig bis halbschattig	6
Boden	Feuchte	frisch und mäßig frisch	5
	Stickstoff (N)	mäßig stickstoffarm bis stickstoffreich	6,1
	Reaktion	neutral	7
Vegetation	Mahdverträglichkeit	schnittempfindlich (nur Herbstschnitt vertragend)	2,7
Zeigerwerte	Futterwert	sehr geringwertiges Futter	2,3
	Wechselfeuchteanzeiger		0
	Giftpflanzen		0
	Überschw.anzeiger		0

Pflanzenartenliste

Gruppe / Pflanzenart	MS	M	W	Vs	St	PA	Ph	Sz	VS	V	G	cf	Rote Liste					
													§	HH	ND	SH	D	
Tracheobionta (Gefäßpflanzen)																		
Acer campestre (Feld-Ahorn)	7	X		-														
Acer campestre (Feld-Ahorn)	7	X		B1														
Acer campestre (Feld-Ahorn)	7	h		S														
Acer platanoides (Spitz-Ahorn)	7	X		B2														
Acer platanoides (Spitz-Ahorn)	7	X		S														
Achillea millefolium (Gewöhnliche Schafgarbe)	7	X		-														
Aegopodium podagraria (Giersch)	7	X		-														
Alliaria petiolata (Knoblauchsrauke)	7	X		-														
Betula pendula (Hänge-Birke)	7	X		B1														
Carpinus betulus (Hainbuche)	7	X		B1														
Cirsium arvense (Acker-Kratzdistel)	7	X		-														
Cornus sanguinea (Roter Hartriegel)	7	X		S														
Corylus avellana (Haselnuss)	7	X		S														
Festuca rubra (Rot-Schwingel)	7	X		-														
Fraxinus excelsior (Gewöhnliche Esche)	7	X		B1														
Fraxinus excelsior (Gewöhnliche Esche)	7	X		B2														

Erhebungsbogen

B

Projekt	Biotopkartierung Hamburg	Interne Nr.	42864
		DK5 DK5-GK	7034 7036
Handlungsbedarf	Nein	DK5 - Name	Horn-West
Bearbeitung	LUD	Biotop-Nr. alt	144 12
Räumliche Abbildung	Linie	Kartierung	06.07.2000
Anzahl Abschnitte	1	Fläche / Länge [m²/m]	256,044
		Breite (lineare Abb.) [m]	3

Pflanzenartenliste

Gruppe / Pflanzenart	MS	M	W	Vs	St	PA	Ph	Sz	VS	V	G	cf	§	Rote Liste			
														HH	ND	SH	D
Populus x canadensis (Hybrid-Pappel)	7	X		B1													
Prunus spinosa (Schlehe)	7	X		S													
Quercus robur (Stiel-Eiche)	7	X		B1													
Rubus idaeus (Himbeere)	7	h		S													
Syringa vulgaris (Gewöhnlicher Flieder)	7	X		S													
Tilia spec. (Linde)	7	X		B1													
Urtica dioica (Große Brennessel)	7	X		-													

Anzahl Rote Liste Arten

Anzahl Arten 19

MS: Mengensystem; M: Mengenangabe, W: Bewertung der Art (FFH-Monitoring), Vs: Vegetationsschicht, St: Status, PA: Autor Phänologie; Ph: Phänologie, Sz: Soziabilität, VS: Vitalitätssystem; V: Vitalität, G: Geschlecht, cf: unsichere Bestimmung, §: Schutz nach BNatSchG, HH: Rote Liste Hamburg, Nds: Rote Liste Niedersachsen, SH: Rote Liste Schleswig-Holstein, D: Rote Liste Deutschland

Teilflächenbeschreibung

Teilflächentyp		Teilflächen-Nr.	2
Biotoptyp	Sonstiges Kleingehölz (2000)	Biotoptyp	HGZ
- Zusatz		- gesetzl. Grundl.	
FFH-LRT		FFH-LRT	
Beschreibung		Entw.potential LRT	
		Hauptfläche	
		Flächenanteil	30 %
		FFH-Unters.Fläche	Nein
		Saatgutfläche	Nein