

Erhebungsbogen

B

Projekt	Biotopkartierung Hamburg, Datenbestand aus FoxPro	Interne Nr.	42863
		DK5 DK5-GK	7034 7036
Handlungsbedarf	Nein	DK5 - Name	Horn-West
Bearbeitung	GRO Kopie Nein	Biotop-Nr. alt	142 5
Räumliche Abbildung	Linie	Kartierung	15.10.1987
Anzahl Abschnitte	2	Fläche / Länge [m²/m]	347,583
		Breite (lineare Abb.) [m]	

Gesetzlicher Schutz **kein gesetzl. Schutz** **kein gesetzlich geschütztes Biotop** **Schutz nur teilweise** **Nein**

Gesamtbewertung 0 keine Angabe

- **Alter**
- **Belastungsgrad**
- **Ökolog. Funktion**
- **Seltenheit**

Bestandsbeschreibung

Dichter, hoher, gepflanzter Gehölzbestand, WD, aus dominant Pappel
 (a) mit dichter Strauchschicht aus vorwiegend standortgerechten Gehölzen wie Schwarzem Holunder und Eingriffeligem Weißdorn und spontaner Krautschicht aus dominant nitrophilen Hochstauden wie Giersch, Ackerdistel und Kleinblütigem Springkraut,
 (b) nahezu ohne Strauchschicht, als Baumreihe, WA, ausgebildet,
 (c) mit dichter Strauchschicht aus Zitterpappel.

Spezielle Nutzungen: keine

Nutzungsintensität: keine

Vorkommende Pflanzengesellschaften: keine

Vorkommen an Biotoptypen

1	TF	Typ	HF	F.Anteil
2	BTYP	Biotoptyp		- gesetzl. Grundl.
3	Zusatz	Zusatz zum Biotoptypen		
4	LRT	Lebensraumtyp		
1	1		Ja	50 %
2	ZH	Gepflanzter Gehölzbestand (2000)		
1	2			50 %
2	HEA	Baumreihe, Allee (2000)		

Räumliche Lage

Lagebeschreibung	Horner Rennbahn			
Nachbarnutzung/en				
Rechtswert (X)	571803	Hochwert (Y)	5935365	
Bezirk	Hamburg-Mitte	Naturraum	Geestplatten östlich der Alster (696.03)	
Stadtteil (OT-Nr.)	Horn (129)	Gemarkung	Horn Geest (110)	
Digitaler Grünplan	<input type="checkbox"/> Hafengesamtgebiet	<input type="checkbox"/> Ramsargebiet	<input type="checkbox"/> EG-Vogelschutzgeb.	<input type="checkbox"/>
Ausgleichsflächen NSG / ND / LSG	<input type="checkbox"/> Biosphärenreservat	<input type="checkbox"/> Nationalpark	<input type="checkbox"/>	<input type="checkbox"/>
FFH-GEBIET				
Wasserschutzgebiet				

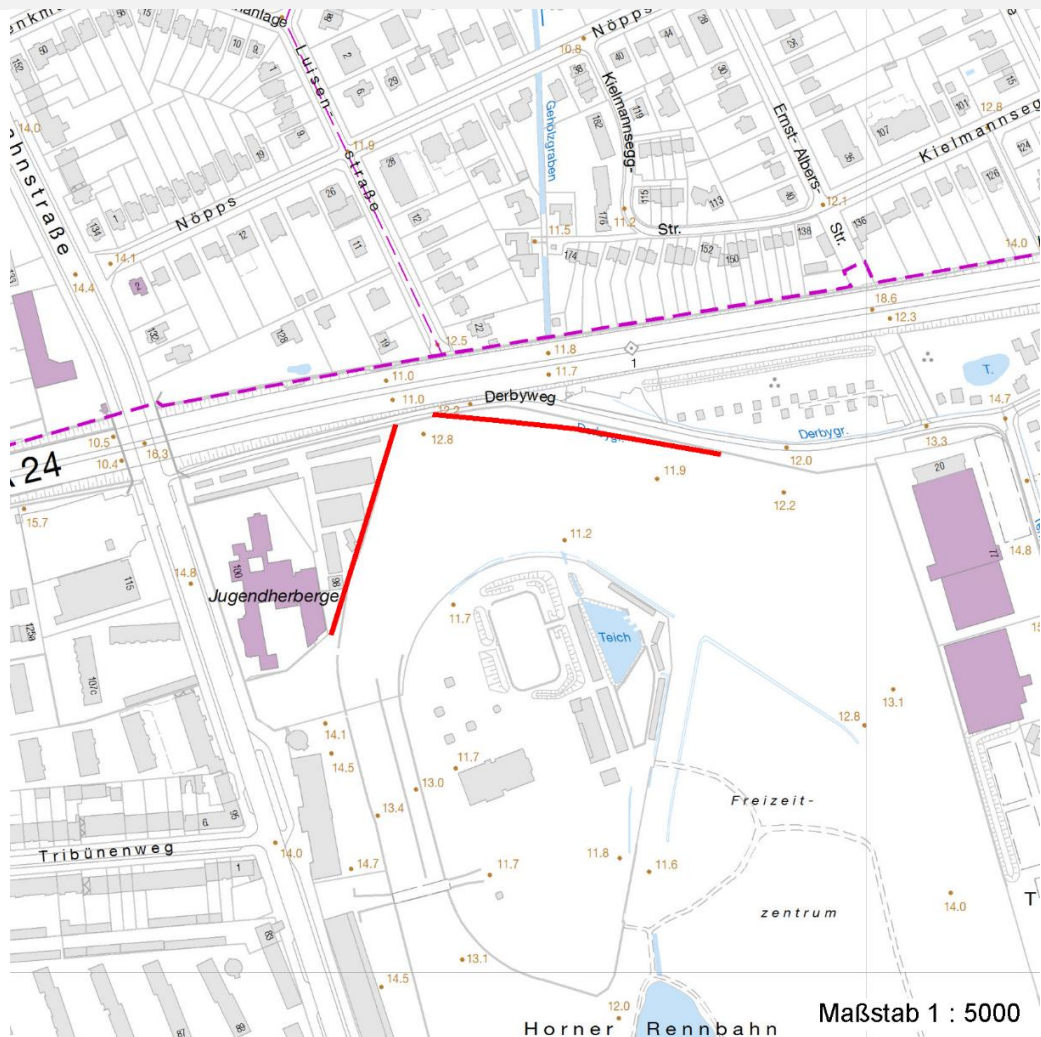
Erhebungsbogen

B

Projekt	Biotopkartierung Hamburg, Datenbestand aus FoxPro	Interne Nr.	42863	
		DK5 DK5-GK	7034	7036
		DK5 - Name	Horn-West	
Handlungsbedarf	Nein	Biotop-Nr. alt	142	5
Bearbeitung	GRO	Kartierung	15.10.1987	
Räumliche Abbildung	Linie	Fläche / Länge [m²/m]	347,583	
Anzahl Abschnitte	2	Breite (lineare Abb.) [m]		

Räumliche Lage

Karte



Weitere Erhebungsbögen

Interne Nr.	Interne Nr. Zuordnung	DK5	Biotop-Nr.	Kartierung	Zuordnung	DK5 (GK)	Biotop-Nr. (alt)
42863	42858	7034	145	13.06.2000	N	7036	13

Zuordnung: N = nachfolgende Kartierung, K = weitere Kartierungen (zeitlich vorher oder nachher)

Weitere Angaben

Merkmal	Wert
Auswertung	
Gefährdung / Einflüsse	Ablagerung von Muell / Gartenabfaellen
Wertgesichtspunkte	Artenreich dichtem, spontanen Gebüsch Oekologisch positive Entwicklungstendenz zu artenreiche Ausprägung
zoologisch bedeutsame Strukturen	Dichte spontane Gebüsch

Erhebungsbogen

B

Projekt	Biotopkartierung Hamburg, Datenbestand aus FoxPro	Interne Nr.	42863
		DK5 DK5-GK	7034 7036
Handlungsbedarf	Nein	DK5 - Name	Horn-West
Bearbeitung	GRO Kopie Nein	Biotop-Nr. alt	142 5
Räumliche Abbildung	Linie	Kartierung	15.10.1987
Anzahl Abschnitte	2	Fläche / Länge [m²/m]	347,583
		Breite (lineare Abb.) [m]	

Weitere Angaben

Merkmal	Wert
Bedeutung für Tiergruppe	Insekten Vögel
Maßnahmen	Erhaltung von toten und hohlen Baeumen Entfernung (folgender Baeume und Straeucher) Reynoutria japonica

Teilflächenbeschreibung

Teilflächentyp		Teilflächen-Nr.	1
Biotoptyp	Gepflanzter Gehölzbestand (2000)	Biotoptyp	ZH
- Zusatz		- gesetzl. Grundl.	
FFH-LRT		FFH-LRT	
Beschreibung		Entw.potential LRT	
Standort: Substrat: Erde		Hauptfläche	Ja
		Flächenanteil	50 %
		FFH-Unters.Fläche	Nein
		Saatgutfläche	Nein

Weitere Angaben

Merkmal	Wert
Boden	
Feuchte	6 - mäßig feucht und wechselfeucht
Stickstoffgehalt	7 - stickstoffreich
Standort, Relief	
Relief	eben
Luft	keine Besonderheiten
Veg. - Deckg./Ant.	
1. Baumschicht	50 %
Strauchschicht	50 %
1. Krautschicht	70 %

Zeigerwerte der Pflanzenartenliste (Auswertung)

Standort	Belichtung	halbsonnig bis halbschattig	6,1
Boden	Feuchte	frisch und mäßig frisch	5,2
	Stickstoff (N)	stickstoffreich	6,7
	Reaktion	schwach sauer	6,5
Vegetation	Mahdverträglichkeit	schnittempfindlich bis mäßig schnittverträglich	3,9
Zeigerwerte	Futterwert	fast wertloses Futter	1,3
	Wechselfeuchteanzeiger		1
	Giftpflanzen		2
	Überschw.anzeiger		1

Erhebungsbogen

B

Projekt	Biotopkartierung Hamburg, Datenbestand aus FoxPro	Interne Nr. DK5 DK5-GK DK5 - Name Biotop-Nr. alt Kartierung	42863 7034 Horn-West 142 15.10.1987	7036 5
Handlungsbedarf	Nein			
Bearbeitung	GRO	Kopie	Nein	
Räumliche Abbildung	Linie			
Anzahl Abschnitte	2		Fläche / Länge [m²/m] 347,583	Breite (lineare Abb.) [m]

Pflanzenartenliste

Gruppe / Pflanzenart	MS	M	W	Vs	St	PA	Ph	Sz	VS	V	G	cf	§	Rote Liste			
														HH	ND	SH	D
Tracheobionta (Gefäßpflanzen)																	
Acer campestre (Feld-Ahorn)	7	X		-													
Acer platanoides (Spitz-Ahorn)	1	+		-													
Acer pseudoplatanus (Berg-Ahorn)	1	+		-													
Aegopodium podagraria (Giersch)	7	X		-													
Aesculus hippocastanum (Gewöhnliche Roskastanie)	7	X		-													
Agrostis capillaris (Rotes Straußgras)	7	X		-													
Arctium lappa (Große Klette)	7	X		-													
Betula pendula (Hänge-Birke)	7	X		-													
Cirsium arvense (Acker-Kratzdistel)	7	X		-													
Cornus alba (Weißer (Tartarischer) Hartriegel)	1	+		-													
Cornus sanguinea (Roter Hartriegel)	1	+		-													
Crataegus monogyna (Eingrifflicher Weißdorn)	7	X		-													
Fallopia japonica (Japanischer Staudenknöterich)	7	X		-													
Glechoma hederacea (Gundermann)	7	X		-													
Holcus lanatus (Wolliges Honiggras)	7	X		-													
Hypericum perforatum (Echtes Johanniskraut)	7	X		-													
Impatiens parviflora (Kleinblütiges Springkraut)	7	X		-													
Populus spec. (Pappel)	7	d		-													
Populus tremula (Zitter-Pappel)	7	d		-													
Quercus robur (Stiel-Eiche)	7	X		-													
Rubus idaeus (Himbeere)	7	X		-													
Rumex obtusifolius (Stumpfbblätteriger Ampfer)	7	X		-													
Sambucus nigra (Schwarzer Holunder)	7	X		-													
Scrophularia nodosa (Knotige Braunwurz)	7	X		-													
Solanum dulcamara (Bittersüßer Nachtschatten)	1	+		-													
Spiraea spec. (Spierstrauch)	7	X		-													
Symphoricarpos spec. (Schneebeere)	7	X		-													
Urtica dioica (Große Brennessel)	7	X		-													
Viburnum opulus (Gewöhnlicher Schneeball)	1	+		-													
														Anzahl Rote Liste Arten			
														Anzahl Arten		29	

MS: Mengensystem; M: Mengenangabe, W: Bewertung der Art (FFH-Monitoring), Vs: Vegetationsschicht, St: Status, PA: Autor Phänologie; Ph: Phänologie, Sz: Soziabilität, VS: Vitalitätssystem; V: Vitalität, G: Geschlecht, cf: unsichere Bestimmung, §: Schutz nach BNatSchG, HH: Rote Liste Hamburg, Nds: Rote Liste Niedersachsen, SH: Rote Liste Schleswig-Holstein, D: Rote Liste Deutschland

Projekt	Biotopkartierung Hamburg, Datenbestand aus FoxPro	Interne Nr.	42863
		DK5 DK5-GK	7034 7036
Handlungsbedarf	Nein	DK5 - Name	Horn-West
Bearbeitung	GRO Kopie Nein	Biotop-Nr. alt	142 5
Räumliche Abbildung	Linie	Kartierung	15.10.1987
Anzahl Abschnitte	2	Fläche / Länge [m²/m]	347,583
		Breite (lineare Abb.) [m]	

Teilflächenbeschreibung

Teilflächentyp		Teilflächen-Nr.	2
Biotoptyp	Baumreihe, Allee (2000)	Biotoptyp	HEA
- Zusatz		- gesetzl. Grundl.	
FFH-LRT		FFH-LRT	
Beschreibung		Entw.potential LRT	
		Hauptfläche	
		Flächenanteil	50 %
		FFH-Unters.Fläche	Nein
		Saatgutfläche	Nein