

Erhebungsbogen

B

Projekt	Biotopkartierung Hamburg	Interne Nr.	42848
		DK5 DK5-GK	7034 7236
Handlungsbedarf	Nein	DK5 - Name	Horn-West
Bearbeitung	BUC	Biotop-Nr. alt	130 19
Räumliche Abbildung	Fläche	Kartierung	24.09.2008
Anzahl Abschnitte	1	Fläche / Länge [m²/m]	2361,0112
		Breite (lineare Abb.) [m]	

Gesetzlicher Schutz	_ kein gesetzl. Schutz kein gesetzlich geschütztes Biotop	Schutz nur teilweise	Nein
----------------------------	--	-----------------------------	-------------

Gesamtbewertung	5	Noch wertvoll, gut entwicklungsfähig
– Alter	5	Biotop mittleren Alters, 20 bis 50 Jahre
– Belastungsgrad		
– Ökolog. Funktion	5	Bedeutung in einem Biotopkomplex, für den lokalen Biotopverbund oder als Puffer
– Seltenheit	4	Verbr. Biotoptyp ohne biotoptypische Artenvielfalt, Ubiquisten

Bestandsbeschreibung

Kleines Gehölz aus angepflanzten Pappeln, eingestreut Stiel-Eichen (die z.T. auch angepflanzt sind). In der Strauchschicht finden sich häufig Spiersträucher, aber auch Schwarzer Holunder und Brombeere sind vertreten. Die Bodenvegetation besteht hauptsächlich aus Nitrophyten wie Brennesseln, Gundermann, Kleinblütigen Springkraut und Kletten-Labkraut, dies ist sicher damit verbunden, dass in die Fläche hinein ein Rohr vom Tennisverein entwässert.

Vorkommen an Biotoptypen

1	TF	Typ	HF	F.Anteil
2	BTYP	Biotoptyp		- gesetzl. Grundl.
3	Zusatz	Zusatz zum Biotoptypen		
4	LRT	Lebensraumtyp		
1	1		Ja	100 %
2	HGM	Naturnahes Gehölz mittlerer Standorte (2000)		
3	3	starkes Baumholz, Brusthöhendurchmesser 50 - < 70 cm (3)		

Räumliche Lage

Lagebeschreibung	Nordöstlicher Randbereich der Horner Trabrennbahn		
Nachbarnutzung/en	kurz gemähte Rasen der Horner Trabrennbahn, Tennisverein		
Rechtswert (X)	571998	Hochwert (Y)	5935317
Bezirk	Hamburg-Mitte	Naturraum	Geestplatten östlich der Alster (696.03)
Stadtteil (OT-Nr.)	Horn (129)	Gemarkung	Horn Geest (110)
Digitaler Grünplan	<input type="checkbox"/> Hafengesamtgebiet	<input type="checkbox"/> Ramsargebiet	<input type="checkbox"/> EG-Vogelschutzgeb.
Ausgleichsflächen NSG / ND / LSG	<input type="checkbox"/> Biosphärenreservat	<input type="checkbox"/> Nationalpark	<input type="checkbox"/>
FFH-GEBIET			
Wasserschutzgebiet			

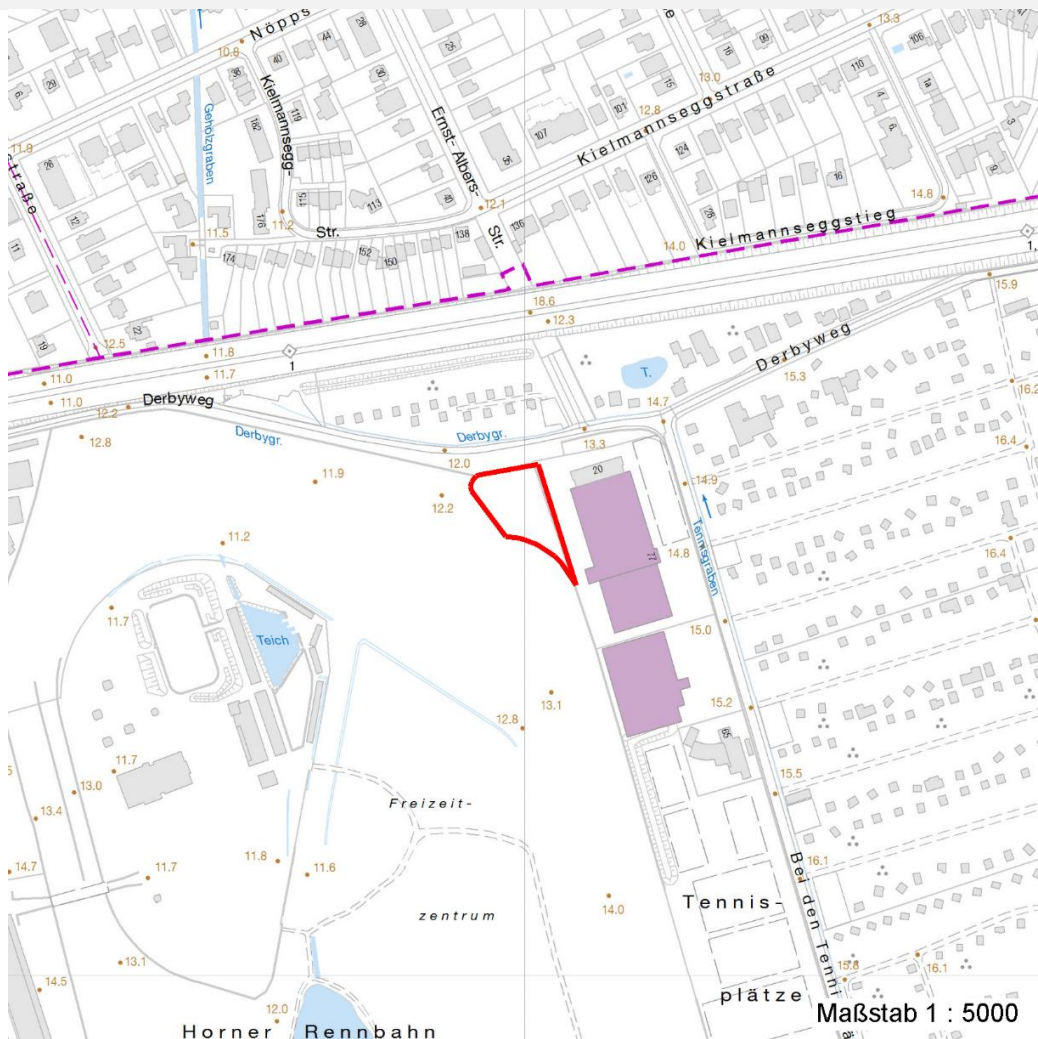
Erhebungsbogen

B

Projekt	Biotopkartierung Hamburg	Interne Nr.	42848
		DK5 DK5-GK	7034 7236
		DK5 - Name	Horn-West
Handlungsbedarf	Nein	Biotop-Nr. alt	130 19
Bearbeitung	BUC	Kartierung	24.09.2008
Räumliche Abbildung	Fläche	Fläche / Länge [m²/m]	2361,0112
Anzahl Abschnitte	1	Breite (lineare Abb.) [m]	

Räumliche Lage

Karte



Weitere Erhebungsbögen

Interne Nr.	Interne Nr. Zuordnung	DK5	Biotop-Nr.	Kartierung	Zuordnung	DK5 (GK)	Biotop-Nr. (alt)
42848	42847	7034	130	17.07.2000	K	7236	19
42848	114661	7034	255	01.10.2017	N	7236	19

Zuordnung: N = nachfolgende Kartierung, K = weitere Kartierungen (zeitlich vorher oder nachher)

Foto

Interne Nr.	Index	Dateiname	Aufnahmerichtung
1993	0	7034_130_240908_1.JPG	
1994	0	7034_130_240908_2.JPG	

Weitere Angaben

Merkmal	Wert
---------	------

Auswertung

14.04.2020

Erhebungsbogen

B

Projekt	Biotopkartierung Hamburg	Interne Nr.	42848
		DK5 DK5-GK	7034 7236
Handlungsbedarf	Nein	DK5 - Name	Horn-West
Bearbeitung	BUC	Biotop-Nr. alt	130 19
Räumliche Abbildung	Fläche	Kartierung	24.09.2008
Anzahl Abschnitte	1	Fläche / Länge [m²/m]	2361,0112
		Breite (lineare Abb.) [m]	

Weitere Angaben

Merkmal	Wert
Wertgesichtspunkte	Durch geeignete Pflegemaßnahmen kann dieser kleine Bereich ein wertvolles Rückzugsgebiet für Tiere und Pflanzen werden. Ökologisch positive Entwicklungstendenz zu einem standortgerechten Kleingehölz
Bedeutung für Tiergruppe Maßnahmen	Vögel Entwicklung fördern zu einem naturnahen Kleingehölz Fällen der standortfremden Pappeln (nach und nach) und Anpflanzung von heimischen Bäumen.
Größe	
Breite	50.00 m

Foto

Fotodatei 7034_130_240908_1.JPG**Bildbeschreibung**
Aufnahmerichtung**Fotodatei** 7034_130_240908_2.JPG**Bildbeschreibung**
Aufnahmerichtung

Erhebungsbogen

B

Projekt	Biotopkartierung Hamburg	Interne Nr.	42848
		DK5 DK5-GK	7034 7236
Handlungsbedarf	Nein	DK5 - Name	Horn-West
Bearbeitung	BUC	Biotop-Nr. alt	130 19
Räumliche Abbildung	Fläche	Kartierung	24.09.2008
Anzahl Abschnitte	1	Fläche / Länge [m²/m]	2361,0112
		Breite (lineare Abb.) [m]	

Teilflächenbeschreibung

Teilflächentyp		Teilflächen-Nr.	1
Biotoptyp	Naturnahes Gehölz mittlerer Standorte (2000)	Biotoptyp	HGM
- Zusatz	starkes Baumholz, Brusthöhendurchmesser 50 - < 70 cm (3)	- gesetzl. Grundl.	
FFH-LRT Beschreibung		FFH-LRT Entw.potential LRT	
		Hauptfläche	Ja
		Flächenanteil	100 %
		FFH-Unters.Fläche	Nein
		Saatgutfläche	Nein

Weitere Angaben

Merkmal	Wert
Boden	
Feuchte	6 - mäßig feucht und wechselfeucht
Stickstoffgehalt	7 - stickstoffreich
Standort, Relief	
Belichtung	6 - halbsonnig bis halbschattig
Zusätze - Btyp	se - eutroph, nährstoffbelastet

Zeigerwerte der Pflanzenartenliste (Auswertung)

Standort	Belichtung	halbsonnig bis halbschattig	5,9
Boden	Feuchte	mäßig feucht und wechselfeucht	5,7
	Stickstoff (N)	stickstoffreich	7,4
	Reaktion	neutral	6,6
Vegetation	Mahdverträglichkeit	mäßig schnittverträglich (erster Schnitt nicht vor 1. Juli)	4,9
Zeigerwerte	Futterwert	fast wertloses Futter	1,1
	Wechselfeuchteanzeiger		4
	Giftpflanzen		0
	Überschw.anzeiger		0

Pflanzenartenliste

Gruppe / Pflanzenart	MS	M	W	Vs	St	PA	Ph	Sz	VS	V	G	cf	§	Rote Liste			
														HH	ND	SH	D
Tracheobionta (Gefäßpflanzen)																	
Calamagrostis epigejos (Land-Reitgras)	7	w		-													
Calystegia sepium (Zaun-Winde)	7	w		-													
Cirsium arvense (Acker-Kratzdistel)	7	w		-													
Crataegus monogyna (Eingrifflicher Weißdorn)	7	w		S													
Deschampsia cespitosa (Rasen-Schmiele)	7	w		-													
Elymus repens (Gewöhnliche Quecke)	7	w		-													
Galium aparine (Kletten-Labkraut)	7	h		-													
Glechoma hederacea (Gundermann)	7	h		-													
Impatiens parviflora (Kleinblütiges Springkraut)	7	h		-													
Lamium album (Weiße Taubnessel)	7	w		-	-												
Malus domestica (Kultur-Apfel)	7	w		-	-												

Erhebungsbogen

B

Projekt	Biotopkartierung Hamburg	Interne Nr.	42848
		DK5 DK5-GK	7034 7236
Handlungsbedarf	Nein	DK5 - Name	Horn-West
Bearbeitung	BUC	Biotop-Nr. alt	130 19
Räumliche Abbildung	Fläche	Kartierung	24.09.2008
Anzahl Abschnitte	1	Fläche / Länge [m²/m]	2361,0112
		Breite (lineare Abb.) [m]	

Pflanzenartenliste

Gruppe / Pflanzenart	MS	M	W	Vs	St	PA	Ph	Sz	VS	V	G	cf	§	Rote Liste			
														HH	ND	SH	D
Populus tremula (Zitter-Pappel)	7	X		B2													
Populus tremula (Zitter-Pappel)	7	X		S													
Populus x canadensis (Hybrid-Pappel)	7	d		B1													
Quercus robur (Stiel-Eiche)	7	z		B2													
Ranunculus repens (Kriechender Hahnenfuß)	7	w		-	-												
Rubus idaeus (Himbeere)	7	X		S													
Salix spec. (Weide)	7	w		-	-												
Sambucus nigra (Schwarzer Holunder)	7	X		S													
Spiraea spec. (Spierstrauch)	7	h		S													
Stellaria media (Vogelmiere)	7	w		-	-												
Urtica dioica (Große Brennnessel)	7	h		-													
Anzahl Rote Liste Arten																	
Anzahl Arten														21			

MS: Mengensystem; M: Mengenangabe, W: Bewertung der Art (FFH-Monitoring), Vs: Vegetationsschicht, St: Status, PA: Autor Phänologie; Ph: Phänologie, Sz: Soziabilität, VS: Vitalitätssystem; V: Vitalität, G: Geschlecht, cf: unsichere Bestimmung, §: Schutz nach BNatSchG, HH: Rote Liste Hamburg, Nds: Rote Liste Niedersachsen, SH: Rote Liste Schleswig-Holstein, D: Rote Liste Deutschland