

Erhebungsbogen

B

Projekt	Biotopkartierung Hamburg	Interne Nr.	42593
		DK5 DK5-GK	7032 7034
Handlungsbedarf	Nein	DK5 - Name	Horn-Marsch
Bearbeitung	LUD	Biotop-Nr. alt	74 7
Räumliche Abbildung	Linie	Kartierung	15.08.2009
Anzahl Abschnitte	5	Fläche / Länge [m²/m]	1994,532
		Breite (lineare Abb.) [m]	2

Gesetzlicher Schutz § 30 (2) 2.3 Röhrichte **Schutz nur teilweise** Ja

Gesamtbewertung	6 Wertvoll
– Alter	5 Biotop mittleren Alters, 20 bis 50 Jahre
– Belastungsgrad	7 Flächenhaft geringe oder Vorbelastung mit schwachem Einfluß
– Ökolog. Funktion	6 Hohe Bedeutung in einem Biotopkomplex, für den lokalen Biotopverbund oder als Puffer
– Seltenheit	6 Seltener Biotoptyp, ohne seltene oder bedrohte Pflges., ungesättigtes Artenspektrum, reliktsche RL-Arten

Bestandsbeschreibung

Bei den, an die Bille grenzenden Kleingärten der Horner Marsch, finden sich am Ufer kleinflächig ausgebildete Ufergehölze, Schilfröhrichte und Uferstaudenfluren, die durch Bootsanleger oder andere Gartennutzungen unterbrochen sind. In vielen Buchten kommt die Gelbe Teichrose in größeren Beständen vor.

Zur genaueren Kartierung wäre es von Vorteil von der Bille aus zu kartieren, da die meisten Uferbereiche nicht begehbar sind (Abgrenzungen der Kleingärten durch Zäune o.ä.)

Nach Aussage einer Kleingartenbesitzerin (mit Kleingarten an der Eisenbahnbrücke) wurden folgende Tiere gesichtet: Eisvogel, Falke, Sperber, Fledermäuse

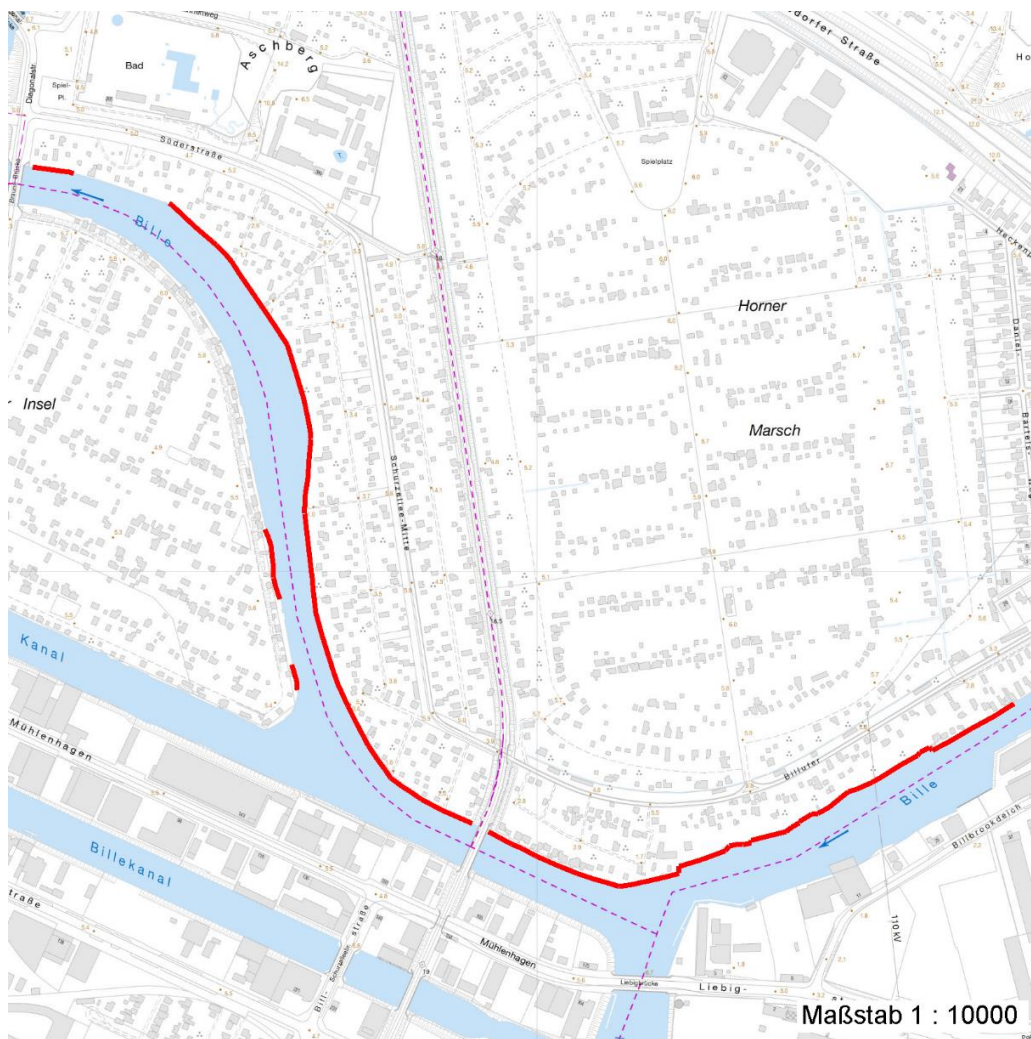
Vorkommen an Biotoptypen

1	TF	BTYP	Typ	HF	F.Anteil
2		Zusatz	Biototyp		- gesetzl. Grundl.
3		LRT	Zusatz zum Biotoptypen		
4			Lebensraumtyp		
1	1			Ja	20 %
2		HUZ	Sonstiger Ufergehölzsaum (2000)		
3		-	schlechte Ausprägung (strukturarm, gestört, fragmenthaft, arm an typischen Arten) (-)		
1	2				20 %
2		NRS	Schilf-Röhricht (2000)		
4		kein LRT	kein Lebensraumtyp nach FFH-Richtlinie		
1	3				15 %
2		NU	Feuchte Staudensäume (2000)		
4		kein LRT	kein Lebensraumtyp nach FFH-Richtlinie		
1	4				10 %
2		NRZ	Sonstiges Röhricht (2000)		
4		kein LRT	kein Lebensraumtyp nach FFH-Richtlinie		
1	5				15 %
2		AKM	Halbruderale Gras- und Staudenflur mittlerer Standorte (2000)		
1	6				20 %
2		EK	Kleingartenanlage (2000)		

Projekt	Biotopkartierung Hamburg		Interne Nr.	42593	
			DK5 DK5-GK	7032	7034
Handlungsbedarf	Nein		DK5 - Name	Horn-Marsch	
Bearbeitung	LUD	Kopie	Nein	Biotop-Nr. alt	74 7
Räumliche Abbildung	Linie		Kartierung	15.08.2009	
Anzahl Abschnitte	5		Fläche / Länge [m²/m]	1994,532	
			Breite (lineare Abb.) [m]	2	

Räumliche Lage

Lagebeschreibung	Entlang der Bille / Uferbereiche der Kleingärten Horner Marsch				
Nachbarnutzung/en	Kleingärten, Bille, Gewerbegebiet				
Rechtswert (X)	570705	Hochwert (Y)	5933079		
Bezirk	Hamburg-Mitte	Naturraum	Hamburger Hafen (Singularität) (673.02)		
Stadtteil (OT-Nr.)	Hamm (126)	Gemarkung	Billwerder Ausschlag (104)		
Digitaler Grünplan	<input checked="" type="checkbox"/> Hafengesamtgebiet	<input type="checkbox"/> Ramsargebiet	<input type="checkbox"/> EG-Vogelschutzgeb.	<input type="checkbox"/>	
Ausgleichsflächen	<input type="checkbox"/> Biosphärenreservat	<input type="checkbox"/> Nationalpark	<input type="checkbox"/>		
NSG / ND / LSG					
FFH-GEBIET					
Wasserschutzgebiet					
Karte					



Foto

Interne Nr.	Index	Dateiname	Aufnahmerichtung
10823	0	7032_74_150809_1.JPG	SO
10824	0	7032_74_150809_2.JPG	N

Erhebungsbogen

B

Projekt	Biotopkartierung Hamburg		Interne Nr.	42593	
			DK5 DK5-GK	7032	7034
Handlungsbedarf	Nein		DK5 - Name	Horn-Marsch	
Bearbeitung	LUD	Kopie	Nein	Biotop-Nr. alt	74 7
Räumliche Abbildung	Linie		Kartierung	15.08.2009	
Anzahl Abschnitte	5		Fläche / Länge [m²/m]	1994,532	
			Breite (lineare Abb.) [m]	2	

Foto

Interne Nr.	Index	Dateiname	Aufnahmerichtung
10825	0	7032_74_150809_3.JPG	NW
10826	0	7032_74_150809_4.JPG	O

Weitere Angaben

Merkmal	Wert
Auswertung	
Gefährdung / Einflüsse	Nutzungs- oder Pflegeintensivierung der Kleingartenbesitzer
Wertgesichtspunkte	Bedeutung für den Biotopverbund Bedeutung für die Erholung Entwicklungspotenzial Rest der ursprünglichen Naturlandschaft Bedeutung für das Landschaftsbild Bedeutung für das Naturerleben
zoologisch bedeutsame Strukturen	Blütenreiche Fluren Uferstaudenflur Ufergehölze
Bedeutung für Tiergruppe	Vögel Blütenbesuchende Insekten
Ziele der Entwicklung	Breitere naturnahe Uferbereiche schaffen.
Maßnahmen	Kleingartenbesitzer über Wichtigkeit naturnaher Ufer aufklären.

Foto

Fotodatei	7032_74_150809_1.JPG	Fotodatei	7032_74_150809_2.JPG
Bildbeschreibung	Bille-Ufer: Kleingarten an der Eisenbahnbrücke mit Schilfröhricht	Bildbeschreibung	von Liebigbrücke Blick auf das Bille-Ufer mit den K
Aufnahmerichtung	SO	Aufnahmerichtung	N



Erhebungsbogen

B

Projekt	Biotopkartierung Hamburg	Interne Nr.	42593
		DK5 DK5-GK	7032 7034
Handlungsbedarf	Nein	DK5 - Name	Horn-Marsch
Bearbeitung	LUD	Biotop-Nr. alt	74 7
Räumliche Abbildung	Linie	Kartierung	15.08.2009
Anzahl Abschnitte	5	Fläche / Länge [m²/m]	1994,532
		Breite (lineare Abb.) [m]	2

Foto

Fotodatei	7032_74_150809_3.JPG	Fotodatei	7032_74_150809_4.JPG
Bildbeschreibung	Bille-Ufer mit Schilfröhricht (im Hintergrund: im Hintergrund: Braune Brücke)	Bildbeschreibung	Bille von Brauner Brücke aus gesehen: mit angrenzenden Kleingärten
Aufnahmerichtung	NW	Aufnahmerichtung	O



Teilflächenbeschreibung

Teilflächentyp		Teilflächen-Nr.	1
Biotoptyp	Sonstiger Ufergehölzsaum (2000)	Biotoptyp	HUZ
- Zusatz	schlechte Ausprägung (strukturarm, gestört, fragmenthaft, arm an typischen Arten) (-)	- gesetzl. Grundl.	
FFH-LRT Beschreibung		FFH-LRT Entw.potential LRT	
		Hauptfläche	Ja
		Flächenanteil	20 %
		FFH-Unters.Fläche	Nein
		Saatgutfläche	Nein

Weitere Angaben

Merkmal	Wert
Standort, Relief	
Relief	Uferbereich
Böschungsneigung	flach - 1:2 bis 1:3
Ausrichtung	V - Verschiedene
Luft	windexponiert und immissionsbelastet

Erhebungsbogen

B

Projekt	Biotopkartierung Hamburg	Interne Nr.	42593
		DK5 DK5-GK	7032 7034
Handlungsbedarf	Nein	DK5 - Name	Horn-Marsch
Bearbeitung	LUD	Biotop-Nr. alt	74 7
Räumliche Abbildung	Linie	Kartierung	15.08.2009
Anzahl Abschnitte	5	Fläche / Länge [m²/m]	1994,532
		Breite (lineare Abb.) [m]	2

Zeigerwerte der Pflanzenartenliste (Auswertung)

Standort	Belichtung	sonnig	7,6
Boden	Feuchte	zeitweise wasserüberstaut	10
	Stickstoff (N)	stickstoffreich	6,7
	Reaktion	neutral	7
Vegetation	Mahdverträglichkeit	schnittempfindlich (nur Herbstschnitt vertragend)	3,1
Zeigerwerte	Futterwert	sehr geringwertiges Futter	2,1
	Wechselfeuchteanzeiger		1
	Giftpflanzen		0
	Überschw.anzeiger		1

Pflanzenartenliste

Gruppe / Pflanzenart	MS	M	W	Vs	St	PA	Ph	Sz	VS	V	G	cf	§	Rote Liste			
														HH	ND	SH	D
Tracheobionta (Gefäßpflanzen)																	
Carex spec. (Segge)	7	w		-	-												
Epilobium angustifolium (Schmalblättriges Weidenröschen)	7	w		-	-												
Glyceria maxima (Wasser-Schwaden)	7	w		-	-												
Lycopus europaeus (Gewöhnlicher Wolfstrapp)	7	w		-	-												
Nuphar lutea (Gelbe Teichrose)	7	l		-	-								b				
Phragmites australis (Schilf)	7	l		-	-												
Rumex spec. (Ampfer)	7	w		-	-												
Salix spec. (Weide)	7	w		-	-												
Stachys palustris (Sumpf-Ziest)	7	w		-	-												
Typha latifolia (Breitblättriger Rohrkolben)	7	w		-	-												
Anzahl Rote Liste Arten																	
Anzahl Arten										10							

MS: Mengensystem; M: Mengenangabe, W: Bewertung der Art (FFH-Monitoring), Vs: Vegetationsschicht, St: Status, PA: Autor Phänologie; Ph: Phänologie, Sz: Soziabilität, VS: Vitalitätssystem; V: Vitalität, G: Geschlecht, cf: unsichere Bestimmung, §: Schutz nach BNatSchG, HH: Rote Liste Hamburg, Nds: Rote Liste Niedersachsen, SH: Rote Liste Schleswig-Holstein, D: Rote Liste Deutschland

Teilflächenbeschreibung

Teilflächentyp		Teilflächen-Nr.	2
Biotoptyp	Schilf-Röhricht (2000)	Biotoptyp	NRS
- Zusatz		- gesetzl. Grundl.	
FFH-LRT	kein Lebensraumtyp nach FFH-Richtlinie	FFH-LRT	kein LRT
Beschreibung		Entw.potential LRT	
		Hauptfläche	
		Flächenanteil	20 %
		FFH-Unters.Fläche	Nein
		Saatgutfläche	Nein

Projekt	Biotopkartierung Hamburg	Interne Nr.	42593
		DK5 DK5-GK	7032 7034
Handlungsbedarf	Nein	DK5 - Name	Horn-Marsch
Bearbeitung	LUD	Biotop-Nr. alt	74 7
Räumliche Abbildung	Linie	Kartierung	15.08.2009
Anzahl Abschnitte	5	Fläche / Länge [m²/m]	1994,532
		Breite (lineare Abb.) [m]	2

Teilflächenbeschreibung

Teilflächentyp		Teilflächen-Nr.	3
Biotoptyp	Feuchte Staudensäume (2000)	Biotoptyp	NU
- Zusatz		- gesetzl. Grundl.	
FFH-LRT	kein Lebensraumtyp nach FFH-Richtlinie	FFH-LRT	kein LRT
Beschreibung		Entw.potential LRT	
		Hauptfläche	
		Flächenanteil	15 %
		FFH-Unters.Fläche	Nein
		Saatgutfläche	Nein

Teilflächenbeschreibung

Teilflächentyp		Teilflächen-Nr.	4
Biotoptyp	Sonstiges Röhricht (2000)	Biotoptyp	NRZ
- Zusatz		- gesetzl. Grundl.	
FFH-LRT	kein Lebensraumtyp nach FFH-Richtlinie	FFH-LRT	kein LRT
Beschreibung		Entw.potential LRT	
		Hauptfläche	
		Flächenanteil	10 %
		FFH-Unters.Fläche	Nein
		Saatgutfläche	Nein

Teilflächenbeschreibung

Teilflächentyp		Teilflächen-Nr.	5
Biotoptyp	Halbruderale Gras- und Staudenflur mittlerer Standorte (2000)	Biotoptyp	AKM
- Zusatz		- gesetzl. Grundl.	
FFH-LRT		FFH-LRT	
Beschreibung		Entw.potential LRT	
		Hauptfläche	
		Flächenanteil	15 %
		FFH-Unters.Fläche	Nein
		Saatgutfläche	Nein

Erhebungsbogen

B

Projekt	Biotopkartierung Hamburg	Interne Nr.	42593
		DK5 DK5-GK	7032 7034
Handlungsbedarf	Nein	DK5 - Name	Horn-Marsch
Bearbeitung	LUD	Biotop-Nr. alt	74 7
Räumliche Abbildung	Linie	Kartierung	15.08.2009
Anzahl Abschnitte	5	Fläche / Länge [m²/m]	1994,532
		Breite (lineare Abb.) [m]	2

Teilflächenbeschreibung

Teilflächentyp		Teilflächen-Nr.	6
Biotoptyp	Kleingartenanlage (2000)	Biotoptyp	EK
- Zusatz		- gesetzl. Grundl.	
FFH-LRT		FFH-LRT	
Beschreibung	Zierrasenflächen und Bootsanleger	Entw.potential LRT	
		Hauptfläche	
		Flächenanteil	20 %
		FFH-Unters.Fläche	Nein
		Saatgutfläche	Nein