

# Erhebungsbogen

**B**

|                            |                          |                                  |                  |
|----------------------------|--------------------------|----------------------------------|------------------|
| <b>Projekt</b>             | Biotopkartierung Hamburg | <b>Interne Nr.</b>               | 42363            |
|                            |                          | <b>DK5   DK5-GK</b>              | <b>7030</b> 7032 |
| <b>Handlungsbedarf</b>     | Nein                     | <b>DK5 - Name</b>                | Tiefstack        |
| <b>Bearbeitung</b>         | LUD                      | <b>Biotop-Nr.   alt</b>          | <b>28</b> 34     |
| <b>Räumliche Abbildung</b> | Fläche                   | <b>Kartierung</b>                | 20.06.2010       |
| <b>Anzahl Abschnitte</b>   | 1                        | <b>Fläche / Länge [m²/m]</b>     | 30472,7965       |
|                            |                          | <b>Breite (lineare Abb.) [m]</b> |                  |

|                            |  |                             |             |
|----------------------------|--|-----------------------------|-------------|
| <b>Gesetzlicher Schutz</b> | <b>_ kein gesetzl. Schutz kein gesetzlich geschütztes Biotop</b> | <b>Schutz nur teilweise</b> | <b>Nein</b> |
|----------------------------|--|-----------------------------|-------------|

|                        |            |
|------------------------|------------|
| <b>Gesamtbewertung</b> | 6 Wertvoll |
|------------------------|------------|

- Alter
- Belastungsgrad
- Ökolog. Funktion
- Seltenheit

### Bestandsbeschreibung

Unterschiedlich extensiv bewirtschaftete Fläche mit Entwässerungsgräben, vor kurzem gemäht worden. Im Mahdgut finden sich noch Reste von Wasser-Schwaden, Rohr-Glanzgras, Gänse-Fingerkraut, Kriechender Hahnenfuß, Gundermann, Echter Beinwell und Acker-Winde. Südöstlich vor kurzem umgebrochene Fläche die zur Hälfte schon vom Sumpf-Schachtelhalm erobert wurden. Die wasserführenden Gräben sind meist zugewachsen mit dominant Schilf, Wasserschwaden und Rohr-Glanzgras, weiterhin kommen Wasserfeder, Wasser-Schwertlilie, , Wasserlinsen, Vielwurzelige Teichlinse u.a. vor. Nach Südosten werden die Gräben flach und trocken. Im Nordwesten gepflanzte junge Apfelbaum-Hochstämme und einzelne gepflanzte Korkenzieher-Weiden.

### Vorkommen an Biotoptypen

| 1 | TF | BTYP     | Typ   | HF | F.Anteil           |
|---|----|----------|---|----|--------------------|
| 2 |    | Zusatz   | Biotoptyp   |    | - gesetzl. Grundl. |
| 3 |    | LRT      | Zusatz zum Biotoptypen  |    |                    |
| 4 |    |          | Lebensraumtyp   |    |                    |
| 1 | 1  |          |   | Ja | 40 %               |
| 2 |    | AKF      | Halbruderale Gras- und Staudenflur feuchter Standorte (2000)        |    |                    |
| 3 |    | m        | (gelegentliche) Mahd (m)  |    |                    |
| 1 | 2  |          |   |    | 30 %               |
| 2 |    | APF      | Ruderalflur feuchter Standorte (2000)                               |    |                    |
| 1 | 3  |          |   |    | 10 %               |
| 2 |    | FGM      | Graben mittlerer Nährstoffgehalte mit Stillgewässercharakter (2000) |    |                    |
| 1 | 4  |          |   |    | 10 %               |
| 2 |    | NHR      | Feuchte Hochstaudenflur nährstoffreicher Standorte (2000)           |    |                    |
| 1 | 5  |          |   |    | 10 %               |
| 2 |    | NRS      | Schilf-Röhricht (2000)  |    |                    |
| 4 |    | kein LRT | kein Lebensraumtyp nach FFH-Richtlinie                              |    |                    |

### Räumliche Lage

|   |   |                                       |   |
|---|---|---------------------------------------|---|
| <b>Lagebeschreibung</b>                 | südwestlich der Andreas-Meyer-Straße        |                                       |   |
| <b>Nachbarnutzung/en</b>                | Straßenböschung und Gartenbauflächen        |                                       |   |
| <b>Rechtswert (X)</b>                   | 571253                                      | <b>Hochwert (Y)</b>                   | 5930578                                     |
| <b>Bezirk</b>                           | Bergedorf                                   | <b>Naturraum</b>                      | Vier- und Marschlande (673.10)              |
| <b>Stadtteil (OT-Nr.)</b>               | Moorfleet (612)                             | <b>Gemarkung</b>                      | Moorfleet (609)                             |
| <b>Digitaler Grünplan</b>               | <input type="checkbox"/> Hafengesamtgebiet  | <input type="checkbox"/> Ramsargebiet | <input type="checkbox"/> EG-Vogelschutzgeb. |
| <b>Ausgleichsflächen NSG / ND / LSG</b> | <input type="checkbox"/> Biosphärenreservat | <input type="checkbox"/> Nationalpark | <input type="checkbox"/>                    |
| <b>FFH-GEBIET</b>                       |   |                                       |   |
| <b>Wasserschutzgebiet</b>               |   |                                       |   |

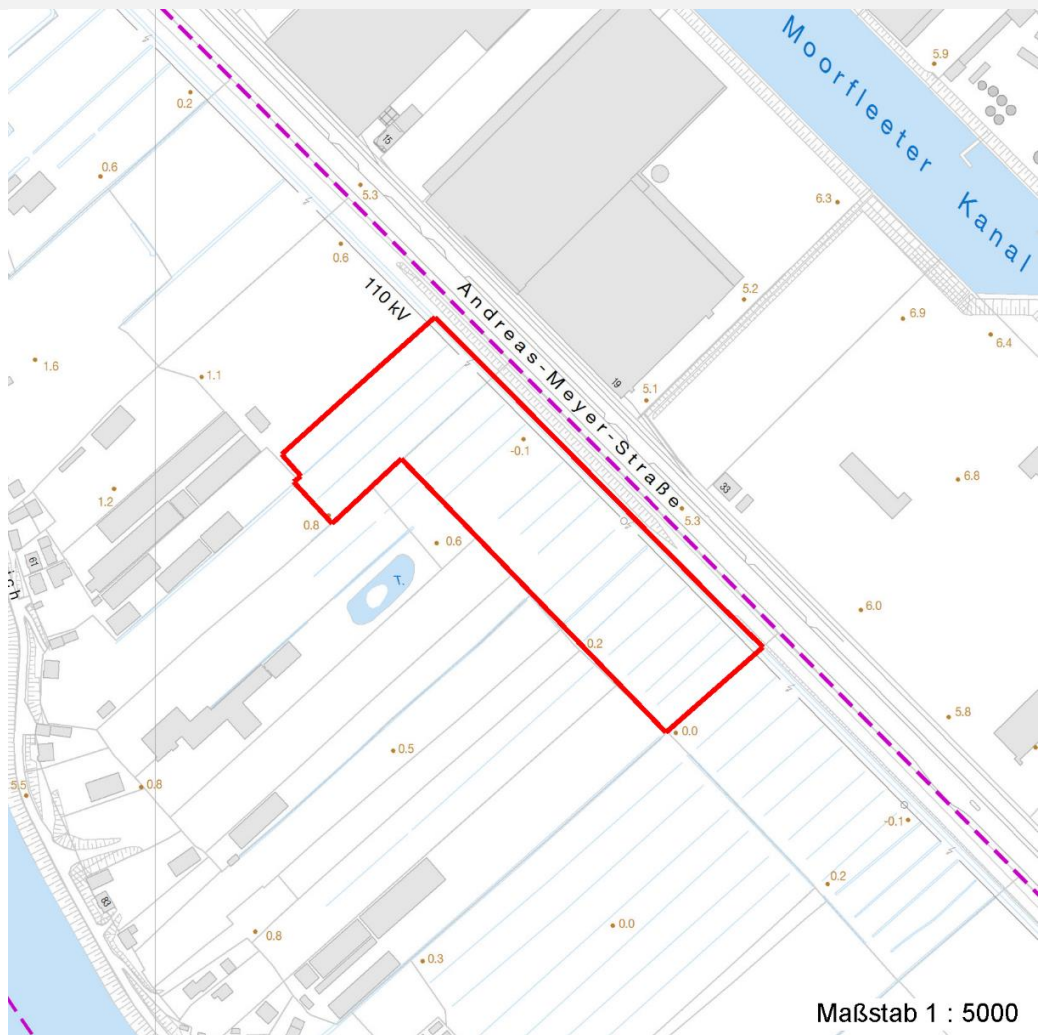
# Erhebungsbogen

**B**

|                            |                          |   |                  |
|----------------------------|--------------------------|---|------------------|
| <b>Projekt</b>             | Biotopkartierung Hamburg | <b>Interne Nr.</b>                      | 42363            |
|                            |                          | <b>DK5   DK5-GK</b>                     | <b>7030</b> 7032 |
|                            |                          | <b>DK5 - Name</b>                       | Tiefstack        |
| <b>Handlungsbedarf</b>     | Nein                     | <b>Biotop-Nr.   alt</b>                 | <b>28</b> 34     |
| <b>Bearbeitung</b>         | LUD                      | <b>Kartierung</b>                       | 20.06.2010       |
| <b>Räumliche Abbildung</b> | Fläche                   | <b>Fläche / Länge [m<sup>2</sup>/m]</b> | 30472,7965       |
| <b>Anzahl Abschnitte</b>   | 1                        | <b>Breite (lineare Abb.) [m]</b>        |                  |

## Räumliche Lage

Karte



## Weitere Erhebungsbögen

| Interne Nr. | Interne Nr. Zuordnung | DK5  | Biotop-Nr. | Kartierung | Zuordnung | DK5 (GK) | Biotop-Nr. (alt) |
|-------------|-----------------------|------|------------|------------|-----------|----------|------------------|
| 42363       | 42369                 | 7030 | 28         | 05.09.2003 | K         | 7032     | 34               |
| 42363       | 42439                 | 7030 | 5          | 23.07.2003 | =         | 7032     | 2                |

Zuordnung: N = nachfolgende Kartierung, K = weitere Kartierungen (zeitlich vorher oder nachher)

## Foto

| Interne Nr. | Index | Dateiname            | Aufnahmerichtung |
|-------------|-------|----------------------|------------------|
| 2529        | 0     | 7030_28_200610_1.JPG |                  |
| 2530        | 0     | 7030_28_200610_2.JPG |                  |
| 2531        | 0     | 7030_28_200610_3.JPG | SO               |
| 2532        | 0     | 7030_28_200610_4.JPG | W                |
| 2533        | 0     | 7030_28_200610_5.JPG | SW               |

# Erhebungsbogen

**B**

|                            |                          |   |                  |
|----------------------------|--------------------------|---|------------------|
| <b>Projekt</b>             | Biotopkartierung Hamburg | <b>Interne Nr.</b>                      | 42363            |
|                            |                          | <b>DK5   DK5-GK</b>                     | <b>7030</b> 7032 |
| <b>Handlungsbedarf</b>     | Nein                     | <b>DK5 - Name</b>                       | Tiefstack        |
| <b>Bearbeitung</b>         | LUD                      | <b>Biotop-Nr.   alt</b>                 | <b>28</b> 34     |
| <b>Räumliche Abbildung</b> | Fläche                   | <b>Kartierung</b>                       | 20.06.2010       |
| <b>Anzahl Abschnitte</b>   | 1                        | <b>Fläche / Länge [m<sup>2</sup>/m]</b> | 30472,7965       |
|                            |                          | <b>Breite (lineare Abb.) [m]</b>        |                  |

## Weitere Angaben

| Merkmal                | Wert                                   |
|------------------------|--|
| <b>Auswertung</b>      |  |
| Gefährdung / Einflüsse | Intensivierung der Nutzung oder Pflege |
| Wertgesichtspunkte     | Entwicklungspotenzial                  |
| Maßnahmen              | Extensive Grünlandnutzung              |

## Foto

|                         |                      |                         |                        |
|-------------------------|----------------------|-------------------------|------------------------|
| <b>Fotodatei</b>        | 7030_28_200610_1.JPG | <b>Fotodatei</b>        | 7030_28_200610_2.JPG   |
| <b>Bildbeschreibung</b> | im Nordwesten        | <b>Bildbeschreibung</b> | Nordwestlicher Bereich |
| <b>Aufnahmerichtung</b> |                      | <b>Aufnahmerichtung</b> |                        |



## Foto

|                         |                      |                         |                      |
|-------------------------|----------------------|-------------------------|----------------------|
| <b>Fotodatei</b>        | 7030_28_200610_3.JPG | <b>Fotodatei</b>        | 7030_28_200610_4.JPG |
| <b>Bildbeschreibung</b> |                      | <b>Bildbeschreibung</b> |                      |
| <b>Aufnahmerichtung</b> | SO                   | <b>Aufnahmerichtung</b> | W                    |



# Erhebungsbogen

**B**

|                            |                          |   |                  |
|----------------------------|--------------------------|---|------------------|
| <b>Projekt</b>             | Biotopkartierung Hamburg | <b>Interne Nr.</b>                      | 42363            |
|                            |                          | <b>DK5   DK5-GK</b>                     | <b>7030</b> 7032 |
| <b>Handlungsbedarf</b>     | Nein                     | <b>DK5 - Name</b>                       | Tiefstack        |
| <b>Bearbeitung</b>         | LUD                      | <b>Biotop-Nr.   alt</b>                 | <b>28</b> 34     |
| <b>Räumliche Abbildung</b> | Fläche                   | <b>Kartierung</b>                       | 20.06.2010       |
| <b>Anzahl Abschnitte</b>   | 1                        | <b>Fläche / Länge [m<sup>2</sup>/m]</b> | 30472,7965       |
|                            |                          | <b>Breite (lineare Abb.) [m]</b>        |                  |

## Teilflächenbeschreibung

|                       |  |                           |      |
|-----------------------|--|---------------------------|------|
| <b>Teilflächentyp</b> |  | <b>Teilflächen-Nr.</b>    | 1    |
| <b>Biotoptyp</b>      | Halbruderale Gras- und Staudenflur feuchter Standorte (2000) | <b>Biotoptyp</b>          | AKF  |
| - <b>Zusatz</b>       | (gelegentliche) Mahd (m)                                     | - <b>gesetzl. Grundl.</b> |      |
| <b>FFH-LRT</b>        |  | <b>FFH-LRT</b>            |      |
| <b>Beschreibung</b>   | Standort: Gartenbaubrache                                    | <b>Entw.potential LRT</b> |      |
|                       |  | <b>Hauptfläche</b>        | Ja   |
|                       |  | <b>Flächenanteil</b>      | 40 % |
|                       |  | <b>FFH-Unters.Fläche</b>  | Nein |
|                       |  | <b>Saatgutfläche</b>      | Nein |

## Weitere Angaben

| Merkmal                   | Wert                         |
|---------------------------|------------------------------|
| <b>Boden</b>              |                              |
| Feuchte                   | 7 - feucht                   |
| Stickstoffgehalt          | 7 - stickstoffreich          |
| <b>Standort, Relief</b>   |                              |
| Relief                    | eben mit Beetgräben          |
| Neigung - Gelände         | N0 - nicht geneigt (<2 %)    |
| Ausrichtung               | FL - flach, keine Exposition |
| Belichtung                | 8 - sonnig                   |
| Luft                      | keine Besonderheiten         |
| <b>Veg. - Deckg./Ant.</b> |                              |
| Gesamt                    | 95 %                         |
| 1. Krautschicht           | 95 %                         |

## Zeigerwerte der Pflanzenartenliste (Auswertung)

|                    |                               |   |     |
|--------------------|-------------------------------|---|-----|
| <b>Standort</b>    | <b>Belichtung</b>             | halbsonnig                                      | 7   |
| <b>Boden</b>       | <b>Feuchte</b>                | naß   | 7,9 |
|                    | <b>Stickstoff (N)</b>         | mäßig stickstoffarm bis stickstoffreich         | 6,1 |
|                    | <b>Reaktion</b>               | neutral   | 6,7 |
| <b>Vegetation</b>  | <b>Mahdverträglichkeit</b>    | schnittempfindlich bis mäßig schnittverträglich | 3,8 |
| <b>Zeigerwerte</b> | <b>Futterwert</b>             | fast wertloses Futter                           | 0,8 |
|                    | <b>Wechselfeuchteanzeiger</b> |   | 8   |
|                    | <b>Giftpflanzen</b>           |   | 4   |
|                    | <b>Überschw.anzeiger</b>      |   | 2   |

## Pflanzenartenliste

| Gruppe / Pflanzenart                                 | MS | M | W | Vs | St | PA | Ph | Sz | VS | V | G | cf | § | Rote Liste |    |    |   |
|--|----|---|---|----|----|----|----|----|----|---|---|----|---|------------|----|----|---|
|  |    |   |   |    |    |    |    |    |    |   |   |    |   | HH         | ND | SH | D |
| <b>Tracheobionta (Gefäßpflanzen)</b>                 |    |   |   |    |    |    |    |    |    |   |   |    |   |            |    |    |   |
| Acorus calamus (Kalmus)                              | 7  | X |   | -  |    |    |    |    |    |   |   |    |   |            |    |    |   |
| Alisma plantago-aquatica (Gewöhnlicher Froschlöffel) | 7  | X |   | -  |    |    |    |    |    |   |   |    |   |            |    |    |   |
| Calamagrostis epigejos (Land-Reitgras)               | 7  | h |   | -  |    |    |    |    |    |   |   |    |   |            |    |    |   |





# Erhebungsbogen

**B**

|                            |                          |   |                  |
|----------------------------|--------------------------|---|------------------|
| <b>Projekt</b>             | Biotopkartierung Hamburg | <b>Interne Nr.</b>                      | 42363            |
|                            |                          | <b>DK5   DK5-GK</b>                     | <b>7030</b> 7032 |
| <b>Handlungsbedarf</b>     | Nein                     | <b>DK5 - Name</b>                       | Tiefstack        |
| <b>Bearbeitung</b>         | LUD                      | <b>Biotop-Nr.   alt</b>                 | <b>28</b> 34     |
| <b>Räumliche Abbildung</b> | Fläche                   | <b>Kartierung</b>                       | 20.06.2010       |
| <b>Anzahl Abschnitte</b>   | 1                        | <b>Fläche / Länge [m<sup>2</sup>/m]</b> | 30472,7965       |
|                            |                          | <b>Breite (lineare Abb.) [m]</b>        |                  |

## Teilflächenbeschreibung

|                       |                                       |                           |      |
|-----------------------|---------------------------------------|---------------------------|------|
| <b>Teilflächentyp</b> |                                       | <b>Teilflächen-Nr.</b>    | 2    |
| <b>Biototyp</b>       | Ruderalflur feuchter Standorte (2000) | <b>Biototyp</b>           | APF  |
| - Zusatz              |                                       | - gesetzl. Grundl.        |      |
| <b>FFH-LRT</b>        |                                       | <b>FFH-LRT</b>            |      |
| <b>Beschreibung</b>   |                                       | <b>Entw.potential LRT</b> |      |
|                       |                                       | <b>Hauptfläche</b>        |      |
|                       |                                       | <b>Flächenanteil</b>      | 30 % |
|                       |                                       | <b>FFH-Unters.Fläche</b>  | Nein |
|                       |                                       | <b>Saatgutfläche</b>      | Nein |

## Teilflächenbeschreibung

|                       |   |                           |      |
|-----------------------|---|---------------------------|------|
| <b>Teilflächentyp</b> |   | <b>Teilflächen-Nr.</b>    | 3    |
| <b>Biototyp</b>       | Graben mittlerer Nährstoffgehalte mit Stillgewässercharakter (2000)                           | <b>Biototyp</b>           | FGM  |
| - Zusatz              |   | - gesetzl. Grundl.        |      |
| <b>FFH-LRT</b>        |   | <b>FFH-LRT</b>            |      |
| <b>Beschreibung</b>   | Die Gräben sind häufig mit Schilf oder Wasserschwaden zugewachsen, wenig freie Wasserflächen. | <b>Entw.potential LRT</b> |      |
|                       |   | <b>Hauptfläche</b>        |      |
|                       |   | <b>Flächenanteil</b>      | 10 % |
|                       |   | <b>FFH-Unters.Fläche</b>  | Nein |
|                       |   | <b>Saatgutfläche</b>      | Nein |

## Zeigerwerte der Pflanzenartenliste (Auswertung)

|                    |                               |   |     |
|--------------------|-------------------------------|---|-----|
| <b>Standort</b>    | <b>Belichtung</b>             | sonnig  | 7,8 |
| <b>Boden</b>       | <b>Feuchte</b>                | zeitweise wasserüberstaut                       | 9,9 |
|                    | <b>Stickstoff (N)</b>         | sehr stickstoffreich                            | 7,5 |
|                    | <b>Reaktion</b>               | neutral   | 7,2 |
| <b>Vegetation</b>  | <b>Mahdverträglichkeit</b>    | schnittempfindlich bis mäßig schnittverträglich | 3,7 |
| <b>Zeigerwerte</b> | <b>Futterwert</b>             | geringwertiges Futter                           | 2,8 |
|                    | <b>Wechselfeuchteanzeiger</b> |   | 1   |
|                    | <b>Giftpflanzen</b>           |   | 2   |
|                    | <b>Überschw.anzeiger</b>      |   | 1   |

## Pflanzenartenliste

| Gruppe / Pflanzenart                             | MS | M | W | Vs | St | PA | Ph | Sz | VS | V | G | cf | Rote Liste |    |    |    |   |  |  |
|--|----|---|---|----|----|----|----|----|----|---|---|----|------------|----|----|----|---|--|--|
|  |    |   |   |    |    |    |    |    |    |   |   |    | §          | HH | ND | SH | D |  |  |
| Tracheobionta (Gefäßpflanzen)                    |    |   |   |    |    |    |    |    |    |   |   |    |            |    |    |    |   |  |  |
| Callitriche hermaphroditica (Herbst-Wasserstern) | 7  | w |   | -  | -  |    |    |    |    |   |   | X  |            | 1  | 0  | 3  | 2 |  |  |
| Equisetum palustre (Sumpf-Schachtelhalm)         | 7  | X |   | -  | -  |    |    |    |    |   |   |    |            |    |    |    |   |  |  |

# Erhebungsbogen

**B**

|                            |                          |   |                  |
|----------------------------|--------------------------|---|------------------|
| <b>Projekt</b>             | Biotopkartierung Hamburg | <b>Interne Nr.</b>                      | 42363            |
|                            |                          | <b>DK5   DK5-GK</b>                     | <b>7030</b> 7032 |
| <b>Handlungsbedarf</b>     | Nein                     | <b>DK5 - Name</b>                       | Tiefstack        |
| <b>Bearbeitung</b>         | LUD                      | <b>Biotop-Nr.   alt</b>                 | <b>28</b> 34     |
| <b>Räumliche Abbildung</b> | Fläche                   | <b>Kartierung</b>                       | 20.06.2010       |
| <b>Anzahl Abschnitte</b>   | 1                        | <b>Fläche / Länge [m<sup>2</sup>/m]</b> | 30472,7965       |
|                            |                          | <b>Breite (lineare Abb.) [m]</b>        |                  |

## Pflanzenartenliste

| Gruppe / Pflanzenart                          | MS | M | W | Vs | St | PA | Ph | Sz | VS | V | G | cf | Rote Liste |          |          |          |   |   |
|---|----|---|---|----|----|----|----|----|----|---|---|----|------------|----------|----------|----------|---|---|
|   |    |   |   |    |    |    |    |    |    |   |   |    | §          | HH       | ND       | SH       | D |   |
| Glyceria maxima (Wasser-Schwaden)             | 7  | h |   | -  | -  |    |    |    |    |   |   |    |            |          |          |          |   |   |
| Hottonia palustris (Wasserfeder)              | 7  | w |   | -  | -  |    |    |    |    |   |   |    |            | b        | V        |          | V | V |
| Iris pseudacorus (Gelbe Schwertlilie)         | 7  | X |   | -  | -  |    |    |    |    |   |   |    |            | b        |          |          |   |   |
| Juncus effusus (Flutter-Binse)                | 7  | X |   | -  | -  |    |    |    |    |   |   |    |            |          |          |          |   |   |
| Lemna minor (Kleine Wasserlinse)              | 7  | w |   | -  | -  |    |    |    |    |   |   |    |            |          |          |          |   |   |
| Phalaris arundinacea (Rohr-Glanzgras)         | 7  | w |   | -  | -  |    |    |    |    |   |   |    |            |          |          |          |   |   |
| Phragmites australis (Schilf)                 | 7  | h |   | -  | -  |    |    |    |    |   |   |    |            |          |          |          |   |   |
| Spirodela polyrhiza (Vielwurzlige Teichlinse) | 7  | w |   | -  | -  |    |    |    |    |   |   |    |            |          |          |          |   |   |
| Symphytum officinale (Echter Beinwell)        | 7  | w |   | -  | -  |    |    |    |    |   |   |    |            |          |          |          |   |   |
| Typha latifolia (Breitblättriger Rohrkolben)  | 7  | X |   | -  | -  |    |    |    |    |   |   |    |            |          |          |          |   |   |
| <b>Anzahl Rote Liste Arten</b>                |    |   |   |    |    |    |    |    |    |   |   |    | <b>2</b>   | <b>0</b> | <b>2</b> | <b>2</b> |   |   |
| <b>Anzahl Arten</b>                           |    |   |   |    |    |    |    |    |    |   |   |    | <b>12</b>  |          |          |          |   |   |

MS: Mengensystem; M: Mengenangabe, W: Bewertung der Art (FFH-Monitoring), Vs: Vegetationsschicht, St: Status, PA: Autor Phänologie; Ph: Phänologie, Sz: Soziabilität, VS: Vitalitätssystem; V: Vitalität, G: Geschlecht, cf: unsichere Bestimmung, §: Schutz nach BNatSchG, HH: Rote Liste Hamburg, Nds: Rote Liste Niedersachsen, SH: Rote Liste Schleswig-Holstein, D: Rote Liste Deutschland

## Teilflächenbeschreibung

|                       |   |                           |      |
|-----------------------|---|---------------------------|------|
| <b>Teilflächentyp</b> |   | <b>Teilflächen-Nr.</b>    | 4    |
| <b>Biotoptyp</b>      | Feuchte Hochstaudenflur nährstoffreicher Standorte (2000) | <b>Biotoptyp</b>          | NHR  |
| - <b>Zusatz</b>       |   | - <b>gesetzl. Grundl.</b> |      |
| <b>FFH-LRT</b>        |   | <b>FFH-LRT</b>            |      |
| <b>Beschreibung</b>   |   | <b>Entw.potential LRT</b> |      |
|                       |   | <b>Hauptfläche</b>        |      |
|                       |   | <b>Flächenanteil</b>      | 10 % |
|                       |   | <b>FFH-Unters.Fläche</b>  | Nein |
|                       |   | <b>Saatgutfläche</b>      | Nein |

## Teilflächenbeschreibung

|                       |  |                           |          |
|-----------------------|--|---------------------------|----------|
| <b>Teilflächentyp</b> |  | <b>Teilflächen-Nr.</b>    | 5        |
| <b>Biotoptyp</b>      | Schilf-Röhricht (2000)                 | <b>Biotoptyp</b>          | NRS      |
| - <b>Zusatz</b>       |  | - <b>gesetzl. Grundl.</b> |          |
| <b>FFH-LRT</b>        | kein Lebensraumtyp nach FFH-Richtlinie | <b>FFH-LRT</b>            | kein LRT |
| <b>Beschreibung</b>   |  | <b>Entw.potential LRT</b> |          |
|                       |  | <b>Hauptfläche</b>        |          |
|                       |  | <b>Flächenanteil</b>      | 10 %     |
|                       |  | <b>FFH-Unters.Fläche</b>  | Nein     |
|                       |  | <b>Saatgutfläche</b>      | Nein     |

## Erhebungsbogen

**B**

|                            |                          |              |      |   |             |      |
|----------------------------|--------------------------|--------------|------|---|-------------|------|
| <b>Projekt</b>             | Biotopkartierung Hamburg |              |      | <b>Interne Nr.</b>                      | 42363       |      |
|                            |                          |              |      | <b>DK5   DK5-GK</b>                     | <b>7030</b> | 7032 |
| <b>Handlungsbedarf</b>     | Nein                     |              |      | <b>DK5 - Name</b>                       | Tiefstack   |      |
| <b>Bearbeitung</b>         | LUD                      | <b>Kopie</b> | Nein | <b>Biotop-Nr.   alt</b>                 | <b>28</b>   | 34   |
| <b>Räumliche Abbildung</b> | Fläche                   |              |      | <b>Kartierung</b>                       | 20.06.2010  |      |
| <b>Anzahl Abschnitte</b>   | 1                        |              |      | <b>Fläche / Länge [m<sup>2</sup>/m]</b> | 30472,7965  |      |
|                            |                          |              |      | <b>Breite (lineare Abb.) [m]</b>        |             |      |