

Erhebungsbogen

B

Projekt	Biotopkartierung Hamburg	Interne Nr.	42424
		DK5 DK5-GK	7030 7032
Handlungsbedarf	Nein	DK5 - Name	Tiefstack
Bearbeitung	RIN	Biotop-Nr. alt	21 22
Räumliche Abbildung	Fläche	Kartierung	25.09.2003
Anzahl Abschnitte	1	Fläche / Länge [m²/m]	5844,302
		Breite (lineare Abb.) [m]	

Gesetzlicher Schutz	_ kein gesetzl. Schutz kein gesetzlich geschütztes Biotop	Schutz nur teilweise	Nein
----------------------------	--	-----------------------------	-------------

Gesamtbewertung	5	Noch wertvoll, gut entwicklungsfähig
– Alter	5	Biotop mittleren Alters, 20 bis 50 Jahre
– Belastungsgrad		
– Ökolog. Funktion	6	Hohe Bedeutung in einem Biotopkomplex, für den lokalen Biotopverbund oder als Puffer
– Seltenheit	5	Seltener Biotoptyp, floristisch stark verarmt, ohne seltener Pflges. od. verbr. artenreicher Biotoptyp

Bestandsbeschreibung

Brachfläche fortgeschrittenen Sukzessionsstadiums. Baumschicht locker mit Birken und Kastanien. Dichte Strauchschicht überwiegend aus Brombeeren. Stellenweise Holunder und Bergahornaufwuchs. Am Kanal Reste von Brückenfundamenten. Starke Vermüllung.

Vorkommen an Biotoptypen

1	TF	Typ	HF	F.Anteil
2	BTYP	Biotoptyp		- gesetzl. Grundl.
3	Zusatz	Zusatz zum Biotoptypen		
4	LRT	Lebensraumtyp		
1	1		Ja	50 %
2	HGM	Naturnahes Gehölz mittlerer Standorte (2000)		
3	b	Brache, keine Nutzung (b)		
1	2			30 %
2	AKM	Halbruderale Gras- und Staudenflur mittlerer Standorte (2000)		
1	3			20 %
2	HRR	Ruderalgebüsch (2000)		

Räumliche Lage

Lagebeschreibung	An der Tiefstacker Brücke		
Nachbarnutzung/en	Kanal, Straße, Bahngleise, Kleingärten, Autohandel		
Rechtswert (X)	570867	Hochwert (Y)	5931614
Bezirk	Hamburg-Mitte	Naturraum	Hamburger Hafen (Singularität) (673.02)
Stadtteil (OT-Nr.)	Billbrook (131)	Gemarkung	Billbrook (103)
Digitaler Grünplan	<input type="checkbox"/> Hafengesamtgebiet	<input type="checkbox"/> Ramsargebiet	<input type="checkbox"/> EG-Vogelschutzgeb.
Ausgleichsflächen	<input type="checkbox"/> Biosphärenreservat	<input type="checkbox"/> Nationalpark	<input type="checkbox"/>
NSG / ND / LSG			
FFH-GEBIET			
Wasserschutzgebiet			

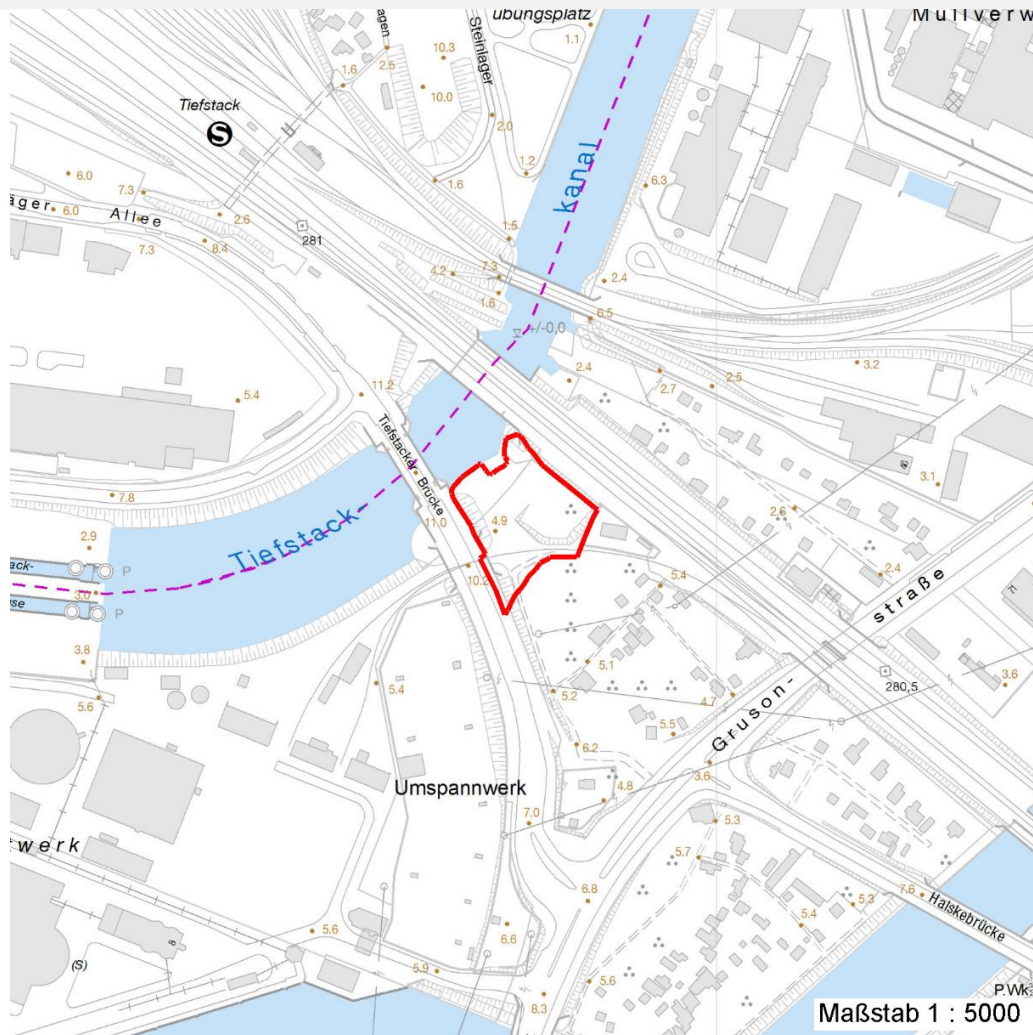
Erhebungsbogen

B

Projekt	Biotopkartierung Hamburg	Interne Nr.	42424
		DK5 DK5-GK	7030 7032
		DK5 - Name	Tiefstack
Handlungsbedarf	Nein	Biotop-Nr. alt	21 22
Bearbeitung	RIN	Kartierung	25.09.2003
Räumliche Abbildung	Fläche	Fläche / Länge [m²/m]	5844,302
Anzahl Abschnitte	1	Breite (lineare Abb.) [m]	

Räumliche Lage

Karte



Weitere Erhebungsbögen

Interne Nr.	Interne Nr. Zuordnung	DK5	Biotop-Nr.	Kartierung	Zuordnung	DK5 (GK)	Biotop-Nr. (alt)
42424	42436	7030	21	15.10.1989	K	7032	22
42424	42425	7030	21	08.07.2010	K	7032	22
42424	42425	7030	21	08.07.2010	N	7032	22

Zuordnung: N = nachfolgende Kartierung, K = weitere Kartierungen (zeitlich vorher oder nachher)

Foto

Interne Nr.	Index	Dateiname	Aufnahmerichtung
1861	0	7030_21_250903_1.JPG	

Weitere Angaben

Merkmal	Wert
---------	------

Auswertung

14.04.2020

Erhebungsbogen

B

Projekt	Biotopkartierung Hamburg	Interne Nr.	42424
		DK5 DK5-GK	7030 7032
Handlungsbedarf	Nein	DK5 - Name	Tiefstack
Bearbeitung	RIN	Biotop-Nr. alt	21 22
Räumliche Abbildung	Fläche	Kartierung	25.09.2003
Anzahl Abschnitte	1	Fläche / Länge [m²/m]	5844,302
		Breite (lineare Abb.) [m]	

Weitere Angaben

Merkmal	Wert
Gefährdung / Einflüsse	Bebauung
Wertgesichtspunkte	Naturnahes Element in beeinträchtigter Umgebung
Maßnahmen	Beseitigung von Müll / Gartenabfällen - 1.11

Foto

Fotodatei 7030_21_250903_1.JPG

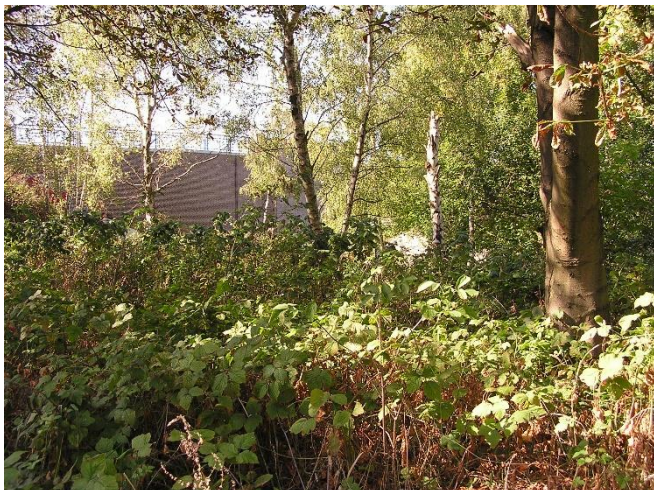
Bildbeschreibung

Aufnahmerichtung

Fotodatei

Bildbeschreibung

Aufnahmerichtung



Teilflächenbeschreibung

Teilflächentyp		Teilflächen-Nr.	1
Biotoptyp	Naturnahes Gehölz mittlerer Standorte (2000)	Biotoptyp	HGM
- Zusatz	Brache, keine Nutzung (b)	- gesetzl. Grundl.	
FFH-LRT		FFH-LRT	
Beschreibung		Entw.potential LRT	
		Hauptfläche	Ja
		Flächenanteil	50 %
		FFH-Unters.Fläche	Nein
		Saatgutfläche	Nein

Erhebungsbogen

B

Projekt	Biotopkartierung Hamburg	Interne Nr.	42424
		DK5 DK5-GK	7030 7032
Handlungsbedarf	Nein	DK5 - Name	Tiefstack
Bearbeitung	RIN	Biotop-Nr. alt	21 22
Räumliche Abbildung	Fläche	Kartierung	25.09.2003
Anzahl Abschnitte	1	Fläche / Länge [m²/m]	5844,302
		Breite (lineare Abb.) [m]	

Weitere Angaben

Merkmal	Wert
Standort, Relief	
Relief	uneben
Belichtung	4 - schattig bis halbschattig
Luft	windberuhigt
Veg. - Deckg./Ant.	
Gesamt	100 %
1. Baumschicht	50 %
Strauchschicht	50 %
1. Krautschicht	90 %

Zeigerwerte der Pflanzenartenliste (Auswertung)

Standort	Belichtung	halbsonnig	7,2
Boden	Feuchte	frisch und mäßig frisch	5,3
	Stickstoff (N)	mäßig stickstoffarm bis stickstoffreich	6,4
	Reaktion	neutral	7,2
Vegetation	Mahdverträglichkeit	schnittempfindlich (nur Herbstschnitt vertragend)	2,9
Zeigerwerte	Futterwert	sehr geringwertiges Futter	1,9
	Wechselfeuchteanzeiger		3
	Giftpflanzen		0
	Überschw.anzeiger		2

Pflanzenartenliste

Gruppe / Pflanzenart	MS	M	W	Vs	St	PA	Ph	Sz	VS	V	G	cf	§	Rote Liste			
														HH	ND	SH	D
Tracheobionta (Gefäßpflanzen)																	
Acer pseudoplatanus (Berg-Ahorn)	7	X		-													
Achillea millefolium (Gewöhnliche Schafgarbe)	7	X		K1													
Aesculus hippocastanum (Gewöhnliche Rosskastanie)	7	z		B1													
Betula pendula (Hänge-Birke)	7	h		B1													
Bryonia dioica (Rotbeerige Zaunrübe)	7	X		K1													
Calamagrostis epigejos (Land-Reitgras)	7	h		K1													
Chenopodium album (Weißer Gänsefuß)	7	X		-													
Cirsium arvense (Acker-Kratzdistel)	7	X		K1													
Crataegus monogyna (Eingrifflicher Weißdorn)	7	X		-													
Elymus repens (Gewöhnliche Quecke)	7	X		-													
Fallopia dumetorum (Hecken-Knöterich)	7	z		-													
Parthenocissus inserta (Wilder Wein)	7	z		-													
Phragmites australis (Schilf)	7	X		K1													
Ranunculus repens (Kriechender Hahnenfuß)	7	X		K1													
Rhus typhina (Hirschkolben-Sumach)	7	z		-													
Rubus armeniacus (Armenische Brombeere)	7	h		-													
Rubus caesius (Kratzbeere)	7	X		-													
Rubus idaeus (Himbeere)	7	X		-													
Rumex obtusifolius (Stumpfbblätteriger Ampfer)	7	X		K1													
Salix caprea (Sal-Weide)	7	X		-													
Salix viminalis (Korb-Weide)	7	X		-													

Erhebungsbogen

B

Projekt	Biotopkartierung Hamburg	Interne Nr.	42424
		DK5 DK5-GK	7030 7032
Handlungsbedarf	Nein	DK5 - Name	Tiefstack
Bearbeitung	RIN	Biotop-Nr. alt	21 22
Räumliche Abbildung	Fläche	Kartierung	25.09.2003
Anzahl Abschnitte	1	Fläche / Länge [m²/m]	5844,302
		Breite (lineare Abb.) [m]	

Pflanzenartenliste

Gruppe / Pflanzenart	MS	M	W	Vs	St	PA	Ph	Sz	VS	V	G	cf	§	Rote Liste			
														HH	ND	SH	D
Salix x rubens (Fahl-Weide)	7	X		-													
Sambucus nigra (Schwarzer Holunder)	7	X		-													
Solidago gigantea (Riesen-Goldrute)	7	X		K1													
Sonchus oleraceus (Kohl-Gänsedistel)	7	X		K1													
Sorbus aucuparia (Eberesche)	7	X		-													
Syringa vulgaris (Gewöhnlicher Flieder)	7	X		-													
Tanacetum vulgare (Rainfarn)	7	X		K1													
Urtica dioica (Große Brennessel)	7	X		K1													
Verbascum nigrum (Schwarze Königskerze)	7	X		-													
Anzahl Rote Liste Arten																	
Anzahl Arten														30			

MS: Mengensystem; M: Mengenangabe, W: Bewertung der Art (FFH-Monitoring), Vs: Vegetationsschicht, St: Status, PA: Autor Phänologie; Ph: Phänologie, Sz: Soziabilität, VS: Vitalitätssystem; V: Vitalität, G: Geschlecht, cf: unsichere Bestimmung, §: Schutz nach BNatSchG, HH: Rote Liste Hamburg, ND: Rote Liste Niedersachsen, SH: Rote Liste Schleswig-Holstein, D: Rote Liste Deutschland

Teilflächenbeschreibung

Teilflächentyp		Teilflächen-Nr.	2
Biotoptyp	Halbruderale Gras- und Staudenflur mittlerer Standorte (2000)	Biotoptyp	AKM
- Zusatz		- gesetzl. Grundl.	
FFH-LRT		FFH-LRT	
Beschreibung		Entw.potential LRT	
		Hauptfläche	
		Flächenanteil	30 %
		FFH-Unters.Fläche	Nein
		Saatgutfläche	Nein

Teilflächenbeschreibung

Teilflächentyp		Teilflächen-Nr.	3
Biotoptyp	Ruderalgebüsch (2000)	Biotoptyp	HRR
- Zusatz		- gesetzl. Grundl.	
FFH-LRT		FFH-LRT	
Beschreibung		Entw.potential LRT	
		Hauptfläche	
		Flächenanteil	20 %
		FFH-Unters.Fläche	Nein
		Saatgutfläche	Nein

Erhebungsbogen

B

Projekt	Biotopkartierung Hamburg	Interne Nr.	42424	
		DK5 DK5-GK	7030	7032
		DK5 - Name	Tiefstack	
Handlungsbedarf	Nein	Biotop-Nr. alt	21	22
Bearbeitung	RIN	Kartierung	25.09.2003	
Räumliche Abbildung	Fläche	Fläche / Länge [m²/m]	5844,302	
Anzahl Abschnitte	1	Breite (lineare Abb.) [m]		