

# Erhebungsbogen

**B**

<b>Projekt</b>	Biotopkartierung Hamburg	<b>Interne Nr.</b>	42413
		<b>DK5   DK5-GK</b>	<b>7030</b> 7032
<b>Handlungsbedarf</b>	Nein	<b>DK5 - Name</b>	Tiefstack
<b>Bearbeitung</b>	RIN	<b>Biotop-Nr.   alt</b>	<b>11</b> 9
<b>Räumliche Abbildung</b>	Fläche	<b>Kartierung</b>	08.06.2005
<b>Anzahl Abschnitte</b>	1	<b>Fläche / Länge [m<sup>2</sup>/m]</b>	10177,8866
		<b>Breite (lineare Abb.) [m]</b>	

**Gesetzlicher Schutz**    **\_ kein gesetzl. Schutz kein gesetzlich geschütztes Biotop**    **Schutz nur teilweise**    **Nein**

<b>Gesamtbewertung</b>	6	Wertvoll
– <b>Alter</b>	7	Biotop hohen Alters, 100 bis 200 Jahre
– <b>Belastungsgrad</b>	6	Flächenhaft geringe oder örtlich stärkere oder Vorbelastung mit deutlichem Einfluß
– <b>Ökolog. Funktion</b>	6	Hohe Bedeutung in einem Biotopkomplex, für den lokalen Biotopverbund oder als Puffer
– <b>Seltenheit</b>	4	Verbr. Biotoptyp ohne biotoptypische Artenvielfalt, Ubiquisten

## Bestandsbeschreibung

Älterer, feuchter Pappelforst aus in Reihen stehenden, hohen Bäumen, die einen Stammdurchmesser von 40 bis 60 cm besitzen. Stellenweise Unterholz aus Birken, Holunder, randständig Eschen und Weiden. Auf dem Boden artenarme Vegetationsdecke mit Brennnesseln und Kletten-Labkraut. Etwas Totholz. Das Wäldchen wird von parallel verlaufenden, ausgetrockneten Entwässerungsgräben durchzogen. Ungestörter Gehölzbestand, da HWW-Gelände komplett eingezäunt.

## Vorkommen an Biotoptypen

1	TF	Typ	HF	F.Anteil
2	BTYP	Biotoptyp		- gesetzl. Grundl.
3	Zusatz	Zusatz zum Biotoptypen		
4	LRT	Lebensraumtyp		
1	1		Ja	90 %
2	WXP	Pappelforst (2000)		
1	2			10 %
2	HRS	Sonstiges Sukzessionsgebüsch (2000)		

## Räumliche Lage

<b>Lagebeschreibung</b>	Kaltelhofe, auf dem HWW-Gelände		
<b>Nachbarnutzung/en</b>	Pionierwald ohne erkennbare Nutzung		
<b>Rechtswert (X)</b>	570296	<b>Hochwert (Y)</b>	5930652
<b>Bezirk</b>	Hamburg-Mitte	<b>Naturraum</b>	Hamburger Hafen (Singularität) (673.02)
<b>Stadtteil (OT-Nr.)</b>	Rothenburgsort (132)	<b>Gemarkung</b>	Billwerder Ausschlag (104)
<b>Digitaler Grünplan</b>	<input type="checkbox"/> <b>Hafengesamtgebiet</b>	<input type="checkbox"/> <b>Ramsargebiet</b>	<input type="checkbox"/> <b>EG-Vogelschutzgeb.</b> <input checked="" type="checkbox"/>
<b>Ausgleichsflächen</b>	<input checked="" type="checkbox"/> <b>Biosphärenreservat</b>	<input type="checkbox"/> <b>Nationalpark</b>	<input type="checkbox"/>
<b>NSG / ND / LSG</b>	NSG Holzhafen [ HH-102 / Anteil: 100% ]		
<b>FFH-GEBIET</b>			
<b>Wasserschutzgebiet</b>			

# Erhebungsbogen

**B**

<b>Projekt</b>	Biotopkartierung Hamburg	<b>Interne Nr.</b>	42413	
		<b>DK5   DK5-GK</b>	<b>7030</b>	7032
		<b>DK5 - Name</b>	Tiefstack	
<b>Handlungsbedarf</b>	Nein	<b>Biotop-Nr.   alt</b>	<b>11</b>	9
<b>Bearbeitung</b>	RIN	<b>Kartierung</b>	08.06.2005	
<b>Räumliche Abbildung</b>	Fläche	<b>Fläche / Länge [m<sup>2</sup>/m]</b>	10177,8866	
<b>Anzahl Abschnitte</b>	1	<b>Breite (lineare Abb.) [m]</b>		

## Räumliche Lage

Karte



## Weitere Erhebungsbögen

Interne Nr.	Interne Nr. Zuordnung	DK5	Biotop-Nr.	Kartierung	Zuordnung	DK5 (GK)	Biotop-Nr. (alt)
42413	42411	7030	11	15.10.1989	K	7032	9
42413	42412	7030	11	23.07.2003	K	7032	9

Zuordnung: N = nachfolgende Kartierung, K = weitere Kartierungen (zeitlich vorher oder nachher)

## Foto

Interne Nr.	Index	Dateiname	Aufnahmerichtung
1633	0	7030_11_080605_1.JPG	
1634	0	7030_11_080605_2.JPG	

## Weitere Angaben

**Merkmal** **Wert**

**Auswertung**

14.04.2020

# Erhebungsbogen

**B**

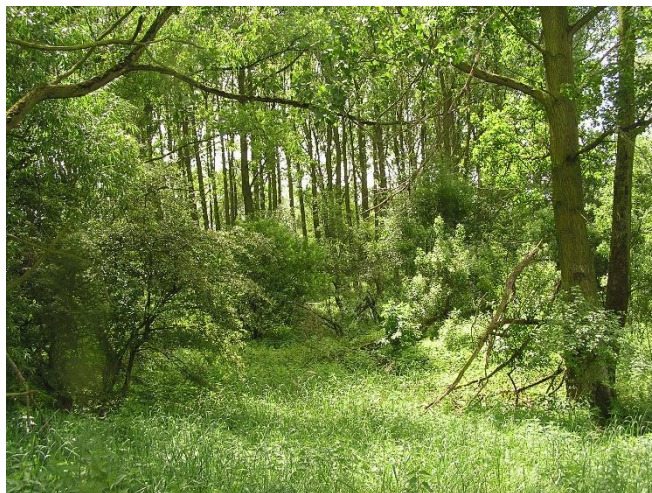
<b>Projekt</b>	Biotopkartierung Hamburg	<b>Interne Nr.</b>	42413
		<b>DK5   DK5-GK</b>	<b>7030</b> 7032
<b>Handlungsbedarf</b>	Nein	<b>DK5 - Name</b>	Tiefstack
<b>Bearbeitung</b>	RIN	<b>Biotop-Nr.   alt</b>	<b>11</b> 9
<b>Räumliche Abbildung</b>	Fläche	<b>Kartierung</b>	08.06.2005
<b>Anzahl Abschnitte</b>	1	<b>Fläche / Länge [m<sup>2</sup>/m]</b>	10177,8866
		<b>Breite (lineare Abb.) [m]</b>	

## Weitere Angaben

Merkmal	Wert
Gefährdung / Einflüsse	Intensivierung der Nutzung oder Pflege
Wertgesichtspunkte	Bedeutung für das Landschaftsbild
	Entwicklungspotenzial
Maßnahmen	Einstellung der Nutzung oder Pflege - 1.23

## Foto

<b>Fotodatei</b>	7030_11_080605_1.JPG	<b>Fotodatei</b>	7030_11_080605_2.JPG
<b>Bildbeschreibung</b>		<b>Bildbeschreibung</b>	
<b>Aufnahmerichtung</b>		<b>Aufnahmerichtung</b>	



## Teilflächenbeschreibung

<b>Teilflächentyp</b>		<b>Teilflächen-Nr.</b>	1
<b>Biotoptyp</b>	Pappelforst (2000)	<b>Biotoptyp</b>	WXP
- Zusatz		- gesetzl. Grundl.	
<b>FFH-LRT</b>		<b>FFH-LRT</b>	
<b>Beschreibung</b>		<b>Entw.potential LRT</b>	
		<b>Hauptfläche</b>	Ja
		<b>Flächenanteil</b>	90 %
		<b>FFH-Unters.Fläche</b>	Nein
		<b>Saatgutfläche</b>	Nein

# Erhebungsbogen

**B**

<b>Projekt</b>	Biotopkartierung Hamburg		<b>Interne Nr.</b>	42413	
			<b>DK5   DK5-GK</b>	<b>7030</b>	7032
<b>Handlungsbedarf</b>	Nein		<b>DK5 - Name</b>	Tiefstack	
<b>Bearbeitung</b>	RIN	<b>Kopie</b>	Nein	<b>Biotop-Nr.   alt</b>	<b>11</b> 9
<b>Räumliche Abbildung</b>	Fläche		<b>Kartierung</b>	08.06.2005	
<b>Anzahl Abschnitte</b>	1		<b>Fläche / Länge [m<sup>2</sup>/m]</b>	10177,8866	
			<b>Breite (lineare Abb.) [m]</b>		

## Weitere Angaben

Merkmal	Wert
<b>Boden</b>	
Feuchte	7 - feucht
Stickstoffgehalt	7 - stickstoffreich
<b>Standort, Relief</b>	
Neigung - Gelände	N0 - nicht geneigt (<2 %)
Ausrichtung	FL - flach, keine Exposition
Belichtung	3 - schattig
Luft	keine Besonderheiten
<b>Veg. - Deckg./Ant.</b>	
Gesamt	100 %
1. Baumschicht	90 %
Strauchschicht	10 %
1. Krautschicht	90 %

## Zeigerwerte der Pflanzenartenliste (Auswertung)

<b>Standort</b>	<b>Belichtung</b>	halbsonnig	7
<b>Boden</b>	<b>Feuchte</b>	mäßig feucht und wechselfeucht	6,4
	<b>Stickstoff (N)</b>	sehr stickstoffreich	8
	<b>Reaktion</b>	neutral	6,8
<b>Vegetation</b>	<b>Mahdverträglichkeit</b>	schnittempfindlich bis mäßig schnittverträglich	3,6
<b>Zeigerwerte</b>	<b>Futterwert</b>	fast wertloses Futter	1,1
	<b>Wechselfeuchteanzeiger</b>		4
	<b>Giftpflanzen</b>		1
	<b>Überschw.anzeiger</b>		1

## Pflanzenartenliste

Gruppe / Pflanzenart	MS	M	W	Vs	St	PA	Ph	Sz	VS	V	G	cf	Rote Liste					
													§	HH	ND	SH	D	
<b>Tracheobionta (Gefäßpflanzen)</b>																		
Betula pendula (Hänge-Birke)	7	X		-														
Betula pubescens pubescens (Moor-Birke)	7	X		-														
Calamagrostis epigejos (Land-Reitgras)	7	X		K1														
Carex acutiformis (Sumpf-Segge)	7	z		-														
Crataegus monogyna (Eingrifflicher Weißdorn)	7	z		-														
Galium aparine (Kletten-Labkraut)	7	h		-														
Glechoma hederacea (Gundermann)	7	X		-														
Humulus lupulus (Hopfen)	7	X		K1														
Phragmites australis (Schilf)	7	z		K1														
Sambucus nigra (Schwarzer Holunder)	7	z		-														
Solanum dulcamara (Bittersüßer Nachtschatten)	7	X		-														
Spiraea x billardii (Weiden-Spierstrauch)	7	X		-														
Stachys palustris (Sumpf-Ziest)	7	z		-														
Symphytum officinale (Echter Beinwell)	7	X		-														
Urtica dioica (Große Brennessel)	7	d		K1														

# Erhebungsbogen

**B**

<b>Projekt</b>	Biotopkartierung Hamburg	<b>Interne Nr.</b>	42413
		<b>DK5   DK5-GK</b>	<b>7030</b> 7032
<b>Handlungsbedarf</b>	Nein	<b>DK5 - Name</b>	Tiefstack
<b>Bearbeitung</b>	RIN	<b>Biotop-Nr.   alt</b>	<b>11</b> 9
<b>Räumliche Abbildung</b>	Fläche	<b>Kartierung</b>	08.06.2005
<b>Anzahl Abschnitte</b>	1	<b>Fläche / Länge [m<sup>2</sup>/m]</b>	10177,8866
		<b>Breite (lineare Abb.) [m]</b>	

## Pflanzenartenliste

Gruppe / Pflanzenart	MS	M	W	Vs	St	PA	Ph	Sz	VS	V	G	cf	§	Rote Liste			
														HH	ND	SH	D
<b>Anzahl Rote Liste Arten</b>																	
<b>Anzahl Arten</b>														15			

MS: Mengensystem; M: Mengenangabe, W: Bewertung der Art (FFH-Monitoring), Vs: Vegetationsschicht, St: Status, PA: Autor Phänologie; Ph: Phänologie, Sz: Soziabilität, VS: Vitalitätssystem; V: Vitalität, G: Geschlecht, cf: unsichere Bestimmung, §: Schutz nach BNatSchG, HH: Rote Liste Hamburg, Nds: Rote Liste Niedersachsen, SH: Rote Liste Schleswig-Holstein, D: Rote Liste Deutschland

## Teilflächenbeschreibung

<b>Teilflächentyp</b>		<b>Teilflächen-Nr.</b>	2
<b>Biotoptyp</b>	Sonstiges Sukzessionsgebüsch (2000)	<b>Biotoptyp</b>	HRS
- <b>Zusatz</b>		- <b>gesetzl. Grundl.</b>	
<b>FFH-LRT</b>		<b>FFH-LRT</b>	
<b>Beschreibung</b>		<b>Entw.potential LRT</b>	
		<b>Hauptfläche</b>	
		<b>Flächenanteil</b>	10 %
		<b>FFH-Unters.Fläche</b>	Nein
		<b>Saatgutfläche</b>	Nein