

Erhebungsbogen

B

Projekt	FFH-Monitoring	Interne Nr.	77591
		DK5 DK5-GK	7028 7030
Handlungsbedarf	Nein	DK5 - Name	Moorfleet
Bearbeitung	OBS	Biotop-Nr. alt	75 104
Räumliche Abbildung	Fläche	Kartierung	06.09.2013
Anzahl Abschnitte	1	Fläche / Länge [m²/m]	6298,3392
		Breite (lineare Abb.) [m]	

Gesetzlicher Schutz § 30 (2) 4.3 Auwälder **Schutz nur teilweise** **Nein**

Gesamtbewertung	8	Hochgradig wertvoll
– Alter	7	Biotop hohen Alters, 100 bis 200 Jahre
– Belastungsgrad	8	geringe örtliche oder punktuelle Belastung
– Ökolog. Funktion	9	Herausragender Bestandteil eines wertvollen Biotopkomplexes oder für den regionalen Biotopverbund.
– Seltenheit	9	Sehr seltener Biotoptyp, weitgehend seltene oder bedrohte Pflanzengesellschaften, gesättigtes Artenspektrum, RL-Arten

Bestandsbeschreibung

Lichter, einschichtiger Silberweiden-Altbaumbestand an der Spadenlander Spitze, Brusthöhendurchmesser bis über 1 m, im Mittel 60-80 cm. Einzelne Bäume sind umgefallen und wieder ausgetrieben. Eine Strauchschicht ist kaum ausgebildet, v.a. randlich sind einzelne Gebüsche vorhanden. In der mehr oder weniger dichten Krautschicht sind Schilf, Echte Engelwurz, Brennnessel, Stumpfbültriger Ampfer und Sumpf-Greiskraut die prägenden Arten.

Vorkommen an Biotoptypen

1	TF	Typ	HF	F.Anteil
2	BTYP	Biotoptyp		- gesetzl. Grundl.
3	Zusatz	Zusatz zum Biotoptypen		
4	LRT	Lebensraumtyp		
1	1		Ja	100 %
2	WWT	Tide-Weiden-Auwald (2000)		
3	3	starkes Baumholz, Brusthöhendurchmesser 50 - < 70 cm (3)		
4	91E0*	Bach-Erlen-Eschenwälder und Erlen-Eschen-Quellwälder (einschl. Weichholzauwälder)		

Räumliche Lage

Lagebeschreibung	Deichvorland Spadenlander Spitze		
Nachbarnutzung/en	Elbe, Dove Elbe, Röhricht		
Rechtswert (X)	570225	Hochwert (Y)	5928899
Bezirk	Bergedorf	Naturraum	Vier- und Marschlande (673.10)
Stadtteil (OT-Nr.)	Spadenland (614)	Gemarkung	Spadenland (615)
Digitaler Grünplan	<input type="checkbox"/> Hafengesamtgebiet	<input checked="" type="checkbox"/> Ramsargebiet	<input type="checkbox"/> EG-Vogelschutzgeb.
Ausgleichsflächen	<input type="checkbox"/> Biosphärenreservat	<input type="checkbox"/> Nationalpark	
NSG / ND / LSG	NSG Auenlandschaft Obere Tideelbe [HH-101 / Anteil: 100%]		
FFH-GEBIET	Hamburger Unterelbe [DE 2526-305 / Anteil: 100%]		
Wasserschutzgebiet			

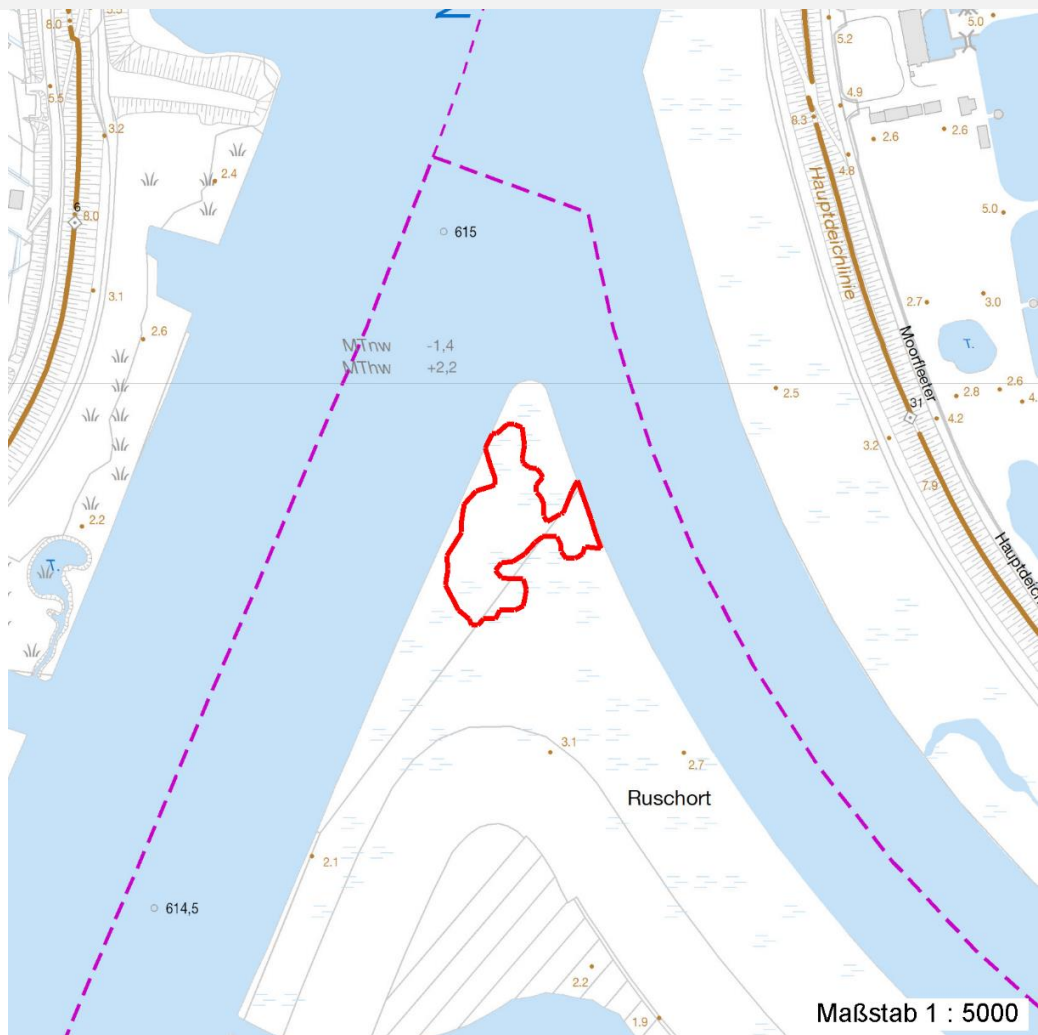
Erhebungsbogen

B

Projekt	FFH-Monitoring	Interne Nr.	77591	
		DK5 DK5-GK	7028	7030
Handlungsbedarf	Nein	DK5 - Name	Moorfleet	
Bearbeitung	OBS	Biotop-Nr. alt	75	104
Räumliche Abbildung	Fläche	Kartierung	06.09.2013	
Anzahl Abschnitte	1	Fläche / Länge [m²/m]	6298,3392	
		Breite (lineare Abb.) [m]		

Räumliche Lage

Karte



Weitere Erhebungsbögen

Interne Nr.	Interne Nr. Zuordnung	DK5	Biotop-Nr.	Kartierung	Zuordnung	DK5 (GK)	Biotop-Nr. (alt)
77591	41917	7028	63	25.06.2009	<	7030	62
77591	70893	7028	1106	03.08.2004	<	7030	1002

Zuordnung: N = nachfolgende Kartierung, K = weitere Kartierungen (zeitlich vorher oder nachher)

Foto

Interne Nr.	Index	Dateiname	Aufnahmerichtung
32323	0	7028_75_060913_1.JPG	
32324	0	7028_75_060913_2.JPG	

Weitere Angaben

Merkmal	Wert
---------	------

Auswertung

14.04.2020

Erhebungsbogen

B

Projekt	FFH-Monitoring	Interne Nr.	77591
		DK5 DK5-GK	7028 7030
Handlungsbedarf	Nein	DK5 - Name	Moorfleet
Bearbeitung	OBS	Biotop-Nr. alt	75 104
Räumliche Abbildung	Fläche	Kartierung	06.09.2013
Anzahl Abschnitte	1	Fläche / Länge [m²/m]	6298,3392
		Breite (lineare Abb.) [m]	

Weitere Angaben

Merkmal	Wert
Wertgesichtspunkte	Teil eines größeren Biotopkomplexes Wertvoller Altbaumbestand
zoologisch bedeutsame Strukturen Bedeutung für Tiergruppe	Alte Bäume mit Höhlen Vögel Fledermäuse Wirbellose, sonstige
Maßnahmen	Erhalt des Biotops in der gegenwärtigen Ausprägung - 1.4

Foto

Fotodatei 7028_75_060913_1.JPG
Bildbeschreibung
Aufnahmerichtung



Fotodatei 7028_75_060913_2.JPG
Bildbeschreibung
Aufnahmerichtung



Teilflächenbeschreibung

Teilflächentyp		Teilflächen-Nr.	1
Biotoptyp	Tide-Weiden-Auwald (2000)	Biotoptyp	WWT
- Zusatz	starkes Baumholz, Brusthöhendurchmesser 50 - < 70 cm (3)	- gesetzl. Grundl.	
FFH-LRT	Bach-Erlen-Eschenwälder und Erlen-Eschen-Quellwälder (einschl. Weichholzauwälder)	FFH-LRT	91E0*
Beschreibung		Entw.potential LRT	
		Hauptfläche	Ja
		Flächenanteil	100 %
		FFH-Unters.Fläche	Nein
		Saatgutfläche	Nein

Erhebungsbogen

B

Projekt	FFH-Monitoring	Interne Nr.	77591	
		DK5 DK5-GK	7028	7030
Handlungsbedarf	Nein	DK5 - Name	Moorfleet	
Bearbeitung	OBS	Biotop-Nr. alt	75	104
Räumliche Abbildung	Fläche	Kartierung	06.09.2013	
Anzahl Abschnitte	1	Fläche / Länge [m²/m]	6298,3392	
		Breite (lineare Abb.) [m]		

Weitere Angaben

Merkmal	Wert
Boden	
Feuchte	8 - naß
Stickstoffgehalt	7 - stickstoffreich
Veg. - Deckg./Ant.	
Gesamt	100 %
1. Baumschicht	90 %
Strauchschicht	5 %
1. Krautschicht	90 %
Veg. - Zeigerwerte	
Anz. Wechselfeuchtezeiger	3
Anz. Überschwemmungsz.	8
Anz. LRT-typische Arten	11

FFH-Bewertungen (HH)

Lebensraumtyp / Parameter	Wertstufe A	Wertstufe B	Wertstufe C	Wert / Begründung	Z
91E0-2 (HH) Weichholzauwald					
Habitatstrukturen					
Entwicklungsphasen / Bestandstruktur;	günstig	mittel	ungünstig		B
Reifephase vorhanden;	ja	nein	nein		B
Bestandsschichten;	mehrsch.	2-schicht.	1-schicht.		A
Altbäume; Altbäume sind älter 150 Jahre:	günstig	mittel	ungünstig		B
BHD > 80 cm (40cm im Auwald)					A
Anz. / ha bzw. /100m (linear);	> 5 / 1	1-5 / 0,4-1	keine / < 0,4		A
Stehendes und liegendes Totholz;	günstig	mittel	ungünstig		B
Anz. / ha bzw. /100m (linear);	> 3 / >0,5	1-3 / 0,2-0,5	kein / < 0,2		B
Beeinträchtigungen					
Störungen des Standortes;	günstig	mittel	ungünstig		B
Fahrspuren;	keine	nur Teilfl.	flächig		A
Entwässerung;	keine	gering	deutlich		A
Abstand zu Emittenten;	groß	gering	kein		A
sonstige Nährstoffeinträge;	keine	gering	deutlich		A
Untypische Vegetationsaspekte;	günstig	mittel	ungünstig		B
untypische Baumarten; Deckung %	< 5%	5-10%	11-30%		A
Verdichtungszeiger; Deckung %	< 5%	> 5% Teilf.	> 5% fläch.		A
Neophyten / Gartenpflanzen;	< 5%	> 5% Teilf.	> 5% fläch.		A
Deckung %					A
untyp. Arten (ohne Bäume);	< 10%	10-25%	> 25%		B
Deckung %					A
Verbiss, Schäle; Einfluss auf die	keine	verj.hemmen	verj.gefährde		A
Verjüngung des Bestandes		d	nd		A
Nutzungen;	günstig	mittel	ungünstig		B
Tritt / Zerschneidung;	keine	gering	stark		A
Müllablagerungen;	keine	gering	stark		A
hörbarer, dauerh. Lärm;	kein	deutl.	stark		B
Arteninventar				11	A

Projekt	FFH-Monitoring	Interne Nr.	77591	
		DK5 DK5-GK	7028	7030
Handlungsbedarf	Nein	DK5 - Name	Moorfleet	
Bearbeitung	OBS	Biotop-Nr. alt	75	104
Räumliche Abbildung	Fläche	Kartierung	06.09.2013	
Anzahl Abschnitte	1	Fläche / Länge [m²/m]	6298,3392	
		Breite (lineare Abb.) [m]		

FFH-Bewertungen (BFN)

		Wert	AZ	Z
1	Lebensraumtyp			
3	Arteninventar , Gesamtbewertung, 1..n - Parameter mit Kriterien A/B/C			
4	Habitatstruktur , Gesamtbewertung, 1..n - Parameter mit Kriterien A/B/C			
5	Beeinträchtigungen , Gesamtbewertung, 1..n - Parameter mit Kriterien A/B/C			
	Zustandsbewertung: AZ – Vorgabewert , Z – von AZ abweichend festgelegte Zustandsbewertung			
1	91E0 (BFN) Bach-Erlen-Eschenwälder und Erlen-Eschen-Quellwälder (einschl. Weichholzauwälder)		B	
3	Arteninventar		B	
3.2	Deckungsanteil der lebensraumtypischen Gehölzarten in Baum- und Strauchschicht(en) A: 100 % B: >= 90 % C: >= 70 %		A	
3.2	Krautschicht (inkl. Kryptogamen) (Artenliste erstellen; Bewertung gutachterlich mit Begründung) A: lebensraum-/standorttypisches Arteninventar und Dominanzverteilung charakteristisch; hoher Flächenanteil B: lebensraum-/standorttypisches Arteninventar und Dominanzverteilung gering verändert C: lebensraum-/standorttypisches Arteninventar und Dominanzverteilung stark verändert bzw. sehr geringer Flächenanteil		B	
4	Habitatstrukturen		B	
4.2	Waldentwicklungsphasen / Raumstruktur (Flächenanteil (%) jeder vorhandenen Phase nennen) A: gute Raumstruktur d. h. >= 2 Baumschichten, dabei Auftreten mindestens einer Baumholzphase (Phase 2 oder stärker) B: Auftreten mindestens einer Baumholzphase (Phase 2 oder stärker) C: sofern nicht A oder B zutrifft sonstige typische Strukturen: quellige Stellen, Tümpel, Flutmulden, naturnahe Bach- bzw. Flussufer, Kolke, Sandflächen (Bewertung gutachterlich mit Begründung) A: hohe Anzahl und Vielfalt standorttypisch ausgeprägter Strukturen B: mittlere Anzahl und Vielfalt standorttypisch ausgeprägter Strukturen C: geringe Anzahl und Vielfalt standorttypisch ausgeprägter Strukturen		B	
4.2	Habitatbäume A: >= 6 Stück / ha B: >= 3 Stück / ha C: < 3 Stück / ha		A	
4.2	Totholz A: > 3 Stk./ha, liegendes und stehendes Totholz B: > 1 Stk./ha, liegendes oder stehendes Totholz C: >= 1 Stk./ha, liegendes oder stehendes Totholz		B	
5	Beeinträchtigungen		B	
5.2	Gewässerunterhaltung (gutachterlich mit Begründung) A: keine oder geringe, d. h. höchstens punktuelle Beeinträchtigung B: funktionale Beeinträchtigung für Teilbereiche deutlich erkennbar C: erhebliche funktionale Beeinträchtigung des gesamten Vorkommens		A	
5.2	Deckung Neophyten (%) (Impatiens glandulifera, Reynoutria spp., Heracleum mantegazzianum u. a.; Artenliste erstellen, Gesamtdeckung nennen) A: < 10 % B: 10 - 25 % C: > 25 %		A	

Projekt	FFH-Monitoring	Interne Nr.	77591	
		DK5 DK5-GK	7028	7030
Handlungsbedarf	Nein	DK5 - Name	Moorfleet	
Bearbeitung	OBS	Biotop-Nr. alt	75	104
Räumliche Abbildung	Fläche	Kartierung	06.09.2013	
Anzahl Abschnitte	1	Fläche / Länge [m²/m]	6298,3392	
		Breite (lineare Abb.) [m]		

FFH-Bewertungen (BFN)

1	Lebensraumtyp			
3	Arteninventar, Gesamtbewertung, 1..n - Parameter mit Kriterien A/B/C			
4	Habitatstruktur, Gesamtbewertung, 1..n - Parameter mit Kriterien A/B/C			
5	Beeinträchtigungen, Gesamtbewertung, 1..n - Parameter mit Kriterien A/B/C			
Zustandsbewertung: AZ – Vorgabewert , Z – von AZ abweichend festgelegte Zustandsbewertung		Wert	AZ	Z
5.2	Deckung sonstiger Störzeiger (%) (Krautschicht; Artenliste erstellen, Gesamtdeckung nennen) A: < 25 % B: 25 - 50 % C: > 50 %		B	
5.2	oberflächliche Entwässerung, z. B. durch Gräben (gutachterlich mit Begründung) A: keine B: gering bis mäßig, z. B. durch einige flache Gräben C: starke Entwässerung durch tiefe Gräben		A	
5.2	Gewässerverrohrung, -verlegung, -begradigung, -verbau, Uferbefestigung, Eindeichung (gutachterlich mit Begründung) A: nicht vorhanden, daher natürliche Gewässerdynamik B: Gewässer in Teilbereichen verbaut, natürliche Gewässerdynamik eingeschränkt, falls Eindeichung: regelmäßige Überflutung durch Qualmwasser C: Gewässer überwiegend verbaut, dadurch keine natürliche Gewässerdynamik möglich, falls Eindeichung : keine Überflutung durch Qualmwasser		B	
5.2	Verbiss (Beeinträchtigung der Naturverjüngung, Ausfall von Haupt oder Nebenbaumarten) A: Verbiss nicht nachweisbar oder nur sehr gering, < 10% Verbiss B: Verbiss deutlich erkennbar, 10 - 50% aber kein Ausfall von Arten C: erheblicher Verbissdruck: > 50% natürliche Baumarten fehlen verbissbedingt		A	
5.2	Befahrungsschäden (gutachterlich mit Begründung) A: keine Fahrspuren und Gleisbildung erkennbar B: mäßige Beeinträchtigung, z. B. durch wenige, flache Fahrspuren und/oder geringe Gleisbildung in Randbereichen C: starke Beeinträchtigung, z. B. durch viele, tiefere Fahrspuren und/oder Gleisbildung innerhalb des Bestandes		A	
5.2	Schäden an lebensraumtypischen Standortverhältnissen, Waldvegetation und Struktur (einschließlich Nutzung) A: ungestörter Lebensraumtyp B: Beeinträchtigung auf <= 50 % der Fläche C: Beeinträchtigung auf > 50 % der Fläche		A	
5.2	Deckungsanteil nicht heimischer Gehölzarten (%)(Arten und Anteil nennen, Bewertung gutachterlich) A: Anteil an der Baumschicht < 5 %, kein Voranbau B: Anteil an der Baumschicht 5-10 % C: Anteil an der Baumschicht > 10 % oder Voranbau		A	

Erhebungsbogen

B

Projekt	FFH-Monitoring	Interne Nr.	77591
		DK5 DK5-GK	7028 7030
Handlungsbedarf	Nein	DK5 - Name	Moorfleet
Bearbeitung	OBS	Biotop-Nr. alt	75 104
Räumliche Abbildung	Fläche	Kartierung	06.09.2013
Anzahl Abschnitte	1	Fläche / Länge [m²/m]	6298,3392
		Breite (lineare Abb.) [m]	

Zeigerwerte der Pflanzenartenliste (Auswertung)

Standort	Belichtung	halbsonnig bis halbschattig	6,2
Boden	Feuchte	naß	7,7
	Stickstoff (N)	stickstoffreich	7,4
	Reaktion	neutral	6,9
Vegetation	Mahdverträglichkeit	mäßig schnittverträglich (erster Schnitt nicht vor 1. Juli)	4,5
Zeigerwerte	Futterwert	sehr geringwertiges Futter	1,5
	Wechselfeuchteanzeiger		3
	Giftpflanzen		2
	Überschw.anzeiger		8

Pflanzenartenliste

Gruppe / Pflanzenart	MS	M	W	Vs	St	PA	Ph	Sz	VS	V	G	cf	§	Rote Liste			
														HH	ND	SH	D
Tracheobionta (Gefäßpflanzen)																	
Angelica archangelica (Echte Engelwurz)	7	h	T	-	-												
Anthriscus sylvestris (Wiesen-Kerbel)	7	z	B	-	-												
Arctium minus (Kleine Klette)	7	w		-	-												
Calystegia sepium (Zaun-Winde)	7	w	T	-	-												
Cardamine spec. (Schaumkraut)	7	z		-	-												
Carex remota (Winkel-Segge)	7	w		-	-												
Cirsium arvense (Acker-Kratzdistel)	7	w		-	-												
Cirsium oleraceum (Kohl-Kratzdistel)	7	z	B	-	-												
Festuca gigantea (Riesen-Schwengel)	7	z		-	-												
Glechoma hederacea (Gundermann)	7	w	B	-	-												
Impatiens glandulifera (Drüsiges Springkraut)	7	w		-	-												
Lycopus europaeus (Gewöhnlicher Wolfstrapp)	7	w	T	-	-												
Myosotis scorpioides (Sumpf-Vergissmeinnicht)	7	w	B	-	-										V		
Persicaria hydropiper (Wasserpfeffer)	7	w	T	-	-												
Phalaris arundinacea (Rohr-Glanzgras)	7	w	T	-	-												
Phragmites australis (Schilf)	7	h	T	-	-												
Poa trivialis (Gewöhnliches Rispengras)	7	z	B	-	-												
Ranunculus repens (Kriechender Hahnenfuß)	7	w	T	-	-												
Rorippa amphibia (Wasser-Sumpfkresse)	7	w	T	-	-												
Rumex obtusifolius (Stumpfbblätteriger Ampfer)	7	h	B	-	-												
Salix alba (Silber-Weide)	7	d	T	B1	-												
Salix triandra (Mandel-Weide)	7	w	T	S	-												
Salix viminalis (Korb-Weide)	7	w	T	S	-												
Sambucus nigra (Schwarzer Holunder)	7	w	B	S	-												
Senecio aquaticus agg. (Artengruppe Wasser-Greiskraut)	7	h		-	-										2 V		
Senecio sarracenicus (Fluss-Greiskraut)	7	w		-	-									3	2 3		
Symphytum officinale (Echter Beinwell)	7	w		-	-												
Urtica dioica (Große Brennessel)	7	h	B	-	-												
Anzahl Rote Liste Arten														1	3	2	
Anzahl Arten														28			

MS: Mengensystem; M: Mengenangabe, W: Bewertung der Art (FFH-Monitoring), Vs: Vegetationsschicht, St: Status, PA: Autor Phänologie; Ph: Phänologie, Sz: Soziabilität, VS: Vitalitätssystem; V: Vitalität, G: Geschlecht, cf: unsichere Bestimmung, §: Schutz nach BNatSchG, HH: Rote Liste Hamburg, Nds: Rote Liste Niedersachsen, SH: Rote Liste Schleswig-Holstein, D: Rote Liste Deutschland