

Erhebungsbogen

B

Projekt	Biotopkartierung Hamburg		Interne Nr.	42060
			DK5 DK5-GK	7028 7030
Handlungsbedarf	Nein		DK5 - Name	Moorfleet
Bearbeitung	NAB	Kopie Nein	Biotop-Nr. alt	57 56
Räumliche Abbildung	Fläche		Kartierung	25.06.2009
Anzahl Abschnitte	1		Fläche / Länge [m²/m]	7875,8572
			Breite (lineare Abb.) [m]	

Gesetzlicher Schutz § 30 (2) 6.3 Wattflächen **Schutz nur teilweise** **Nein**

Gesamtbewertung 8 Hochgradig wertvoll

- Alter
- Belastungsgrad
- Ökolog. Funktion
- Seltenheit

Bestandsbeschreibung

Das neugeschaffene Süßwasserwatt im Bereich des Holzhafens durchlaufendes, verzweigtes Priel.

Die Flächen wurden im Rahmen des Ausgleichs für den Ausbau der A1 geschaffen. Die Wattfläche stellt eine Erweiterung der schon bestehenden Süßwasserwattflächen im Holzhafen dar. Die Fläche wurde nach der Deichrückverlegung großflächig abgeschoben und es wurden Priele angelegt. Im Norden wurde sehr tief abgeschoben, im Süden wurden einige "Inseln" welche bei normalem Tidenhub nicht überschwemmt werden aufgeschüttet bzw. belassen, hier sollen sich Tideröhricht und Weichholzaue entwickeln. Im Westen ist ein ehemaliges Kleingewässer und das umgebende Schilfröhricht in die Wattflächen integriert worden.

Das als Biotop 56 erfasste Priel ist vegetationslos.

Der Bestand wurde als LRT 3270 mit dem Erhaltungszustand "C" erfasst, da durch Sedimentation Standorte entstehen könnten, die oberhalb der sommerlichen Tidehochwasserlinie liegen und somit von Vegetation des *Chenopodium rubri* p.p. und *Bidention* p.p. besiedelt werden könnten.

Vorkommen an Biotoptypen

1	TF	Typ	HF	F.Anteil
2	BTYP	Biotoptyp	- gesetzl. Grundl.	
3	Zusatz	Zusatz zum Biotoptypen		
4	LRT	Lebensraumtyp		
1	1		Ja	100 %
2	FWP	Priel (2000)		
4	3270	Flüsse mit Schlammflächen mit Vegetation des <i>Chenopodium rubri</i> p.p. und des <i>Bidention</i> p.p.		

Räumliche Lage

Lagebeschreibung	neu geschaffenes Süßwasserwatt zwischen Holzhafen und A1			
Nachbarnutzung/en	Deich, Naherholung, Autobahn, Hafen			
Rechtswert (X)	570687	Hochwert (Y)	5929641	
Bezirk	Hamburg-Mitte	Naturraum	Vier- und Marschlande (673.10)	
Stadtteil (OT-Nr.)	Rothenburgsort (132)	Gemarkung	Billwerder Ausschlag (104)	
Digitaler Grünplan	<input type="checkbox"/> Hafengesamtgebiet	<input type="checkbox"/> Ramsargebiet	<input type="checkbox"/> EG-Vogelschutzgeb.	<input checked="" type="checkbox"/>
Ausgleichsflächen	<input checked="" type="checkbox"/> Biosphärenreservat	<input type="checkbox"/> Nationalpark		
NSG / ND / LSG	NSG Holzhafen [HH-102 / Anteil: 100%]			
FFH-GEBIET				
Wasserschutzgebiet				

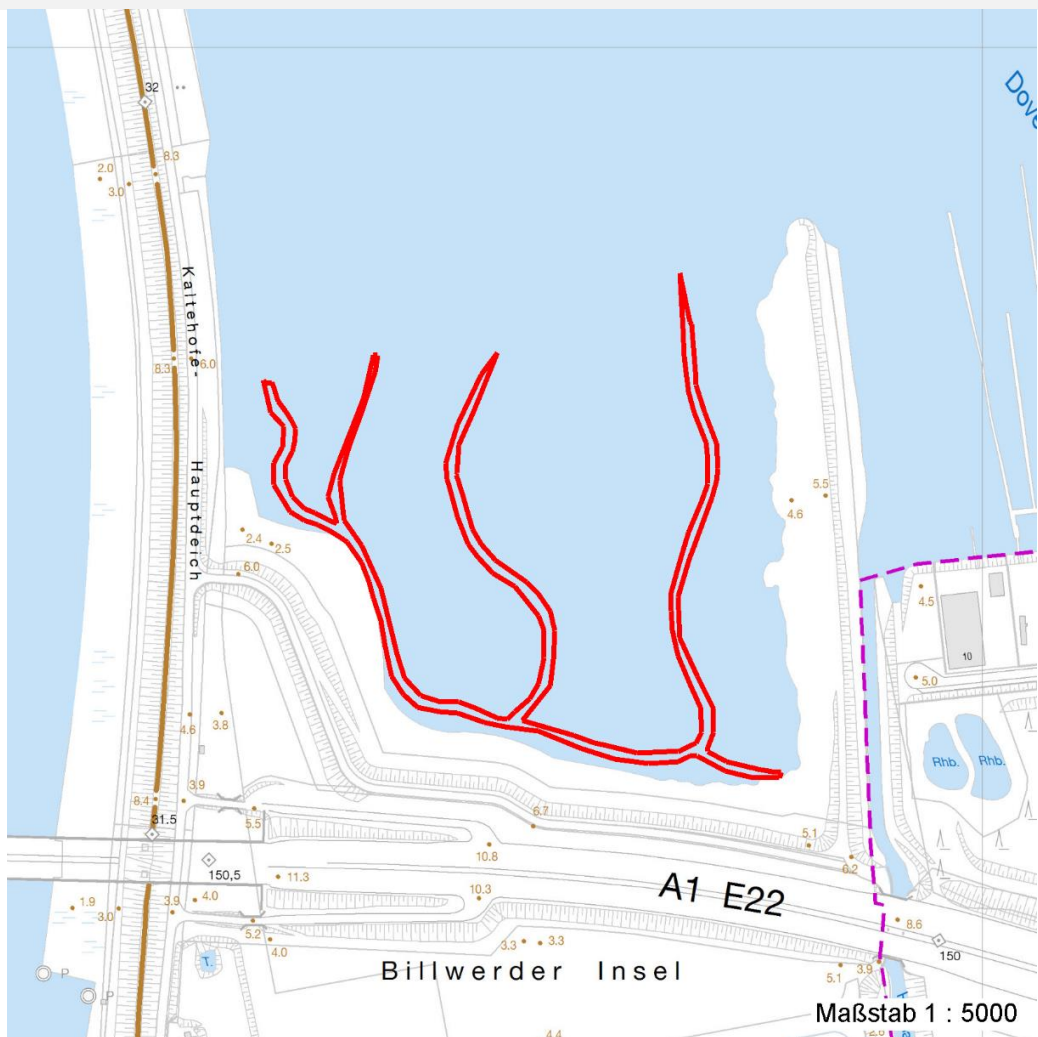
Erhebungsbogen

B

Projekt	Biotopkartierung Hamburg	Interne Nr.	42060	
		DK5 DK5-GK	7028	7030
Handlungsbedarf	Nein	DK5 - Name	Moorfleet	
Bearbeitung	NAB	Biotop-Nr. alt	57	56
Räumliche Abbildung	Fläche	Kartierung	25.06.2009	
Anzahl Abschnitte	1	Fläche / Länge [m²/m]	7875,8572	
		Breite (lineare Abb.) [m]		

Räumliche Lage

Karte



Weitere Erhebungsbögen

Interne Nr.	Interne Nr. Zuordnung	DK5	Biotop-Nr.	Kartierung	Zuordnung	DK5 (GK)	Biotop-Nr. (alt)
42060	41910	7028	19	17.07.2001	<	7030	6

Zuordnung: N = nachfolgende Kartierung, K = weitere Kartierungen (zeitlich vorher oder nachher)

Foto

Interne Nr.	Index	Dateiname	Aufnahmerichtung
16698	0	7028_57_250609_1.JPG	
16699	0	7028_57_250609_2.JPG	

Erhebungsbogen

B

Projekt	Biotopkartierung Hamburg	Interne Nr.	42060
		DK5 DK5-GK	7028 7030
Handlungsbedarf	Nein	DK5 - Name	Moorfleet
Bearbeitung	NAB	Biotop-Nr. alt	57 56
Räumliche Abbildung	Fläche	Kartierung	25.06.2009
Anzahl Abschnitte	1	Fläche / Länge [m²/m]	7875,8572
		Breite (lineare Abb.) [m]	

Foto

Fotodatei 7028_57_250609_1.JPG

Bildbeschreibung
Aufnahmerichtung



Fotodatei 7028_57_250609_2.JPG

Bildbeschreibung
Aufnahmerichtung



Teilflächenbeschreibung

Teilflächentyp		Teilflächen-Nr.	1
Biotoptyp	Priel (2000)	Biotoptyp	FWP
- Zusatz		- gesetzl. Grundl.	
FFH-LRT	Flüsse mit Schlamm­bän­ken mit Vegetation des Chenopodium rubri p.p. und des Bidention p.p.	FFH-LRT	3270
Beschreibung		Entw.potential LRT	
		Hauptfläche	Ja
		Flächenanteil	100 %
		FFH-Unters.Fläche	Nein
		Saatgutfläche	Nein

Weitere Angaben

Merkmal	Wert
Boden	
Bodentyp	IP - perimarer Wattboden, Flußwatt
Stickstoffgehalt	7 - stickstoffreich
Gewässer	
Wasserführung	w - wechselnde Wasserstände
Strömung	r - ruhig fließend
Standort, Relief	
Belichtung	8 - sonnig

Erhebungsbogen

B

Projekt	Biotopkartierung Hamburg	Interne Nr.	42060	
		DK5 DK5-GK	7028	7030
Handlungsbedarf	Nein	DK5 - Name	Moorfleet	
Bearbeitung	NAB	Biotop-Nr. alt	57	56
Räumliche Abbildung	Fläche	Kartierung	25.06.2009	
Anzahl Abschnitte	1	Fläche / Länge [m²/m]	7875,8572	
		Breite (lineare Abb.) [m]		

FFH-Bewertungen (HH)

Lebensraumtyp / Parameter	Wertstufe A	Wertstufe B	Wertstufe C	Wert / Begründung	Z
3270 (HH) Flüsse mit Schlamm­bänken mit Vegetation des Chenopodium rubri p.p. und des Bidention p.p.					C
Habitatstrukturen					C
Ufermorphologie;	günstig	mittel	ungünstig		C
Naturnähe, Primär- od.	naturnah,	groß,	klein		C
Sekundärstandort;	Primärstand	Sekundär.	Sekundär		C
	ort				
Stetikeit des Auftretens;	günstig	mittel	ungünstig		C
Häufigkeit;	jährlich	nicht jährlich	sporadisch		C
Zonierung;	günstig	mittel	ungünstig		C
Vollständigkeit; Bestände des	beide	beide	ein Aspekt		C
Chenopodions und des Bidentions	Aspekte	Aspekte			
Beeinträchtigungen					C
Störungen des Standortes;	günstig	mittel	ungünstig		B
anthropogene Überprägung;	fehlend	gering	deutlich		C
Einengung des natürlichen	keine	mäßige	starke		C
Uferprofiles;					
Nutzungen;	günstig	mittel	ungünstig		B
Schäden durch Erholungsnutzung, z. B.	gering	mäßig	stark		B
Tritt;					
Arteninventar					C

FFH-Bewertungen (BFN)

		Wert	AZ	Z
1 Lebensraumtyp				
3 Arteninventar , Gesamtbewertung, 1..n - Parameter mit Kriterien A/B/C				
4 Habitatstruktur , Gesamtbewertung, 1..n - Parameter mit Kriterien A/B/C				
5 Beeinträchtigungen , Gesamtbewertung, 1..n - Parameter mit Kriterien A/B/C				
Zustandsbewertung: AZ – Vorgabewert , Z – von AZ abweichend festgelegte Zustandsbewertung				
1 3270 (BFN) Flüsse mit Schlamm­bänken mit Vegetation des Chenopodium rubri p.p. und des Bidention p.p.			C	
3 Arteninventar			C	
Übereinstimmung mit dem Referenzzustand des typischen Arteninventars und der Bewertung nach WRRL (Bewertung gutachterlich mit Begründung: Arten und Referenzzustand nennen)				
A: Arteninventar von Flora, Fischfauna und Makrozoobenthos entspricht weitgehend dem Referenzzustand des Fließgewässertyps und entspricht der Bewertungseinstufung "sehr gut" der ökologischen Zustandsklasse nach WRRL				
B: Arteninventar von Flora, Fischfauna und Makrozoobenthos weicht geringfügig vom Referenzzustand des Fließgewässertyps ab und entspricht der Bewertungseinstufung "gut" der ökologischen Zustandsklasse nach WRRL				
C: Arteninventar von Flora, Fischfauna und Makrozoobenthos weicht mäßig vom Referenzzustand des Fließgewässertyps ab und entspricht der Bewertungseinstufung "mäßig" der ökologischen Zustandsklasse nach WRRL			C	
4 Habitatstrukturen			C	
5 Beeinträchtigungen			C	
5.2 Störungen durch Freizeitnutzung (gutachterlich mit Begründung)				

Projekt	Biotopkartierung Hamburg		Interne Nr.	42060	
			DK5 DK5-GK	7028	7030
Handlungsbedarf	Nein		DK5 - Name	Moorfleet	
Bearbeitung	NAB	Kopie	Biotop-Nr. alt	57	56
Räumliche Abbildung	Fläche	Nein	Kartierung	25.06.2009	
Anzahl Abschnitte	1		Fläche / Länge [m²/m]	7875,8572	
			Breite (lineare Abb.) [m]		

FFH-Bewertungen (BFN)

1	Lebensraumtyp			
3	Arteninventar, Gesamtbewertung, 1..n - Parameter mit Kriterien A/B/C			
4	Habitatstruktur, Gesamtbewertung, 1..n - Parameter mit Kriterien A/B/C			
5	Beeinträchtigungen, Gesamtbewertung, 1..n - Parameter mit Kriterien A/B/C			
Zustandsbewertung: AZ – Vorgabewert , Z – von AZ abweichend festgelegte Zustandsbewertung		Wert	AZ	Z
	A: unerheblich			
	B: mäßig (z. B. durch gelegentliche Bootsfahrten, einzelne Angler)		B	
	C: starke Störungen (z. B. durch intensiven Wassersport, zahlreiche Angler)			
5.2	Veränderung des Laufs (gutachterlich mit Begründung)			
	A: keine			
	B: leicht begradigt			
	C: stärker begradigt		C	
5.2	Uferausbau (%-Anteil der Uferlänge)			
	A: Ufer weitgehend naturnah (Anteil naturferner Strukturen < 10 %)			
	B: mäßiger Anteil naturferner Strukturelemente (10 - 25 %)			
	C: große Anteile der Uferlinie durch Ausbau überformt (> 25 %)		C	
5.2	Veränderung der Sohlstruktur (gutachterlich mit Begründung)			
	A: keine			
	B: geringe bis mäßige Veränderungen durch Ausbau, Grundräumung oder Eintrag von Feinsedimenten			
	C: starke Veränderungen durch Ausbau, Grundräumung oder Eintrag von Feinsedimenten		C	
5.2	Veränderung des Abflussverhaltens (gutachterlich mit Begründung)			
	A: keine			
	B: geringe bis mäßige Veränderung (z. B. durch Eindeichung)			
	C: starke Veränderung (z. B. durch Talsperren oder Ableitung von Nutzwasser)		C	
5.2	Maßnahmen der Gewässerunterhaltung wie z. B. Uferpflegemaßnahmen (gutachterlich mit Begründung)			
	A: keine			
	B: extensiv bzw. schutzzielkonform reglementiert			
	C: intensiv		C	
5.2	Querbauwerke			
	A: keine störenden Querbauwerke		A	
	B: für wandernde Fischarten überwindbare Querbauwerke			
	C: für Fische nicht durchlässige Querbauwerke			