

# Erhebungsbogen

**B**

<b>Projekt</b>	Biotopkartierung Hamburg	<b>Interne Nr.</b>	41950
		<b>DK5   DK5-GK</b>	<b>7028</b> 7030
<b>Handlungsbedarf</b>	Nein	<b>DK5 - Name</b>	Moorfleet
<b>Bearbeitung</b>	BUC	<b>Biotop-Nr.   alt</b>	<b>29</b> 19
<b>Räumliche Abbildung</b>	Fläche	<b>Kartierung</b>	17.07.2001
<b>Anzahl Abschnitte</b>	1	<b>Fläche / Länge [m<sup>2</sup>/m]</b>	41849,7501
		<b>Breite (lineare Abb.) [m]</b>	

<b>Gesetzlicher Schutz</b>	§ 30 (2) 4.2 Sumpfwälder	<b>Schutz nur teilweise</b>	<b>Nein</b>
----------------------------	--------------------------	-----------------------------	-------------

<b>Gesamtbewertung</b>	7	Besonders wertvoll
– <b>Alter</b>	7	Biotop hohen Alters, 100 bis 200 Jahre
– <b>Belastungsgrad</b>	5	Flächenhaft mittlere oder örtlich starke Belastung
– <b>Ökolog. Funktion</b>	7	Sehr hohe Bedeutung in einem Biotopkomplex, für den lokalen Biotopverbund oder als Puffer
– <b>Seltenheit</b>	7	Seltener Biotoptyp, mit seltenen oder bedrohten Pflges., gesättigtes Artenspektrum, einige RL-Arten

## Bestandsbeschreibung

Weidensumpfwald mit hohem Anteil an toten und umgekippten alten Weiden auf einer ehemaligen Spülfläche. Zwischen dem Gehölzbestand hat sich in lichterem Bereichen eine dichte Krautschicht aus Phragmites australis, Cirsium palustre, Calamagrostis epigejos, Urtica dioica und Impatiens noli-tangere entwickelt. Die Strauchschicht aus Sambucus nigra und Sambucus racemosa ist dicht umrankt mit Homulus lupulus.

Die Fläche ist deutlich reliefiert und hat in den tieferen Senken offene Wasserflächen, die mit einer Kalmhaut überzogen sind, ausgebildet.

Aufgrund einer stabilen und sehr hohen Einzäunung wird die Fläche nicht betreten und kann sich vor diesem Hintergrund weitestgehend störungsfrei entwickeln.

## Vorkommen an Biotoptypen

1	TF	Typ	HF	F.Anteil
2	BTYP	Biotoptyp	- gesetzl. Grundl.	
3	Zusatz	Zusatz zum Biotoptypen		
4	LRT	Lebensraumtyp		
1	1		Ja	100 %
2	WSW	Weiden-Sumpfwald (2000)		

## Räumliche Lage

<b>Lagebeschreibung</b>	Nördlich der A1	<b>Hochwert (Y)</b>	5929483
<b>Nachbarnutzung/en</b>	Gewerbe, Siedlung, Autobahn	<b>Naturraum</b>	Vier- und Marschlande (673.10)
<b>Rechtswert (X)</b>	571140	<b>Gemarkung</b>	Moorfleet (609)
<b>Bezirk</b>	Bergedorf	<b>Ramsargebiet</b>	<input type="checkbox"/> <b>EG-Vogelschutzgeb.</b> <input checked="" type="checkbox"/>
<b>Stadtteil (OT-Nr.)</b>	Moorfleet (612)	<b>Nationalpark</b>	<input type="checkbox"/>
<b>Digitaler Grünplan</b>	<input type="checkbox"/> <b>Hafengesamtgebiet</b>		
<b>Ausgleichsflächen</b>	<input type="checkbox"/> <b>Biosphärenreservat</b>		
<b>NSG / ND / LSG</b>	NSG Holzhafen [ HH-102 / Anteil: 100% ]		
<b>FFH-GEBIET</b>			
<b>Wasserschutzgebiet</b>			

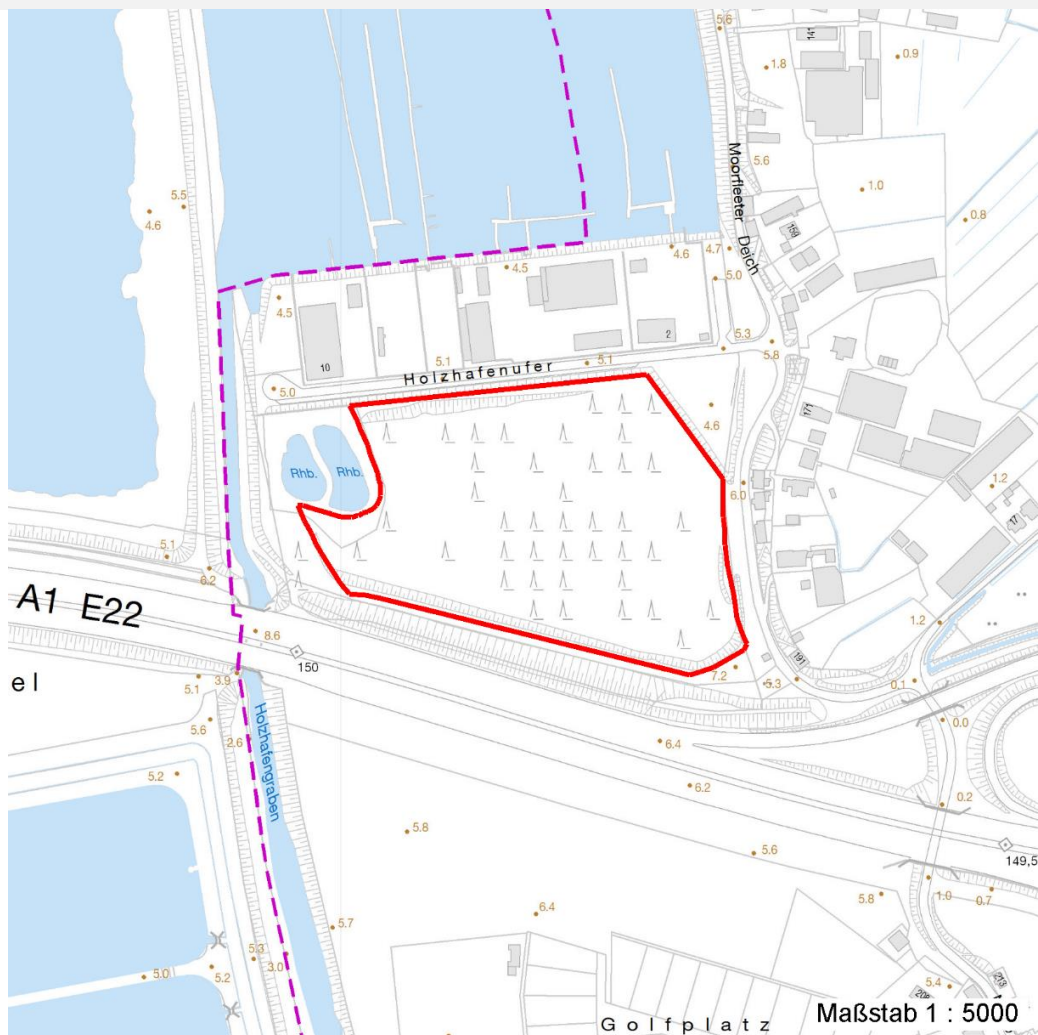
# Erhebungsbogen

**B**

<b>Projekt</b>	Biotopkartierung Hamburg	<b>Interne Nr.</b>	41950	
		<b>DK5   DK5-GK</b>	<b>7028</b>	7030
		<b>DK5 - Name</b>	Moorfleet	
<b>Handlungsbedarf</b>	Nein	<b>Biotop-Nr.   alt</b>	<b>29</b>	19
<b>Bearbeitung</b>	BUC	<b>Kartierung</b>	17.07.2001	
<b>Räumliche Abbildung</b>	Fläche	<b>Fläche / Länge [m<sup>2</sup>/m]</b>	41849,7501	
<b>Anzahl Abschnitte</b>	1	<b>Breite (lineare Abb.) [m]</b>		

## Räumliche Lage

Karte



## Weitere Erhebungsbögen

Interne Nr.	Interne Nr. Zuordnung	DK5	Biotop-Nr.	Kartierung	Zuordnung	DK5 (GK)	Biotop-Nr. (alt)
41950	41957	7028	29	15.07.1983	K	7030	19
41950	41949	7028	214	26.06.2009	N	7030	10174

Zuordnung: N = nachfolgende Kartierung, K = weitere Kartierungen (zeitlich vorher oder nachher)

## Foto

Interne Nr.	Index	Dateiname	Aufnahmerichtung
18093	0	7028_29_170701_1.JPG	
18094	0	7028_29_170701_2.JPG	
18095	0	7028_29_170701_3.JPG	

# Erhebungsbogen

**B**

<b>Projekt</b>	Biotopkartierung Hamburg		<b>Interne Nr.</b>	41950	
			<b>DK5   DK5-GK</b>	<b>7028</b>	7030
<b>Handlungsbedarf</b>	Nein		<b>DK5 - Name</b>	Moorfleet	
<b>Bearbeitung</b>	BUC	<b>Kopie</b>	Nein	<b>Biotop-Nr.   alt</b>	29   19
<b>Räumliche Abbildung</b>	Fläche		<b>Kartierung</b>	17.07.2001	
<b>Anzahl Abschnitte</b>	1		<b>Fläche / Länge [m<sup>2</sup>/m]</b>	41849,7501	
			<b>Breite (lineare Abb.) [m]</b>		

## Weitere Angaben

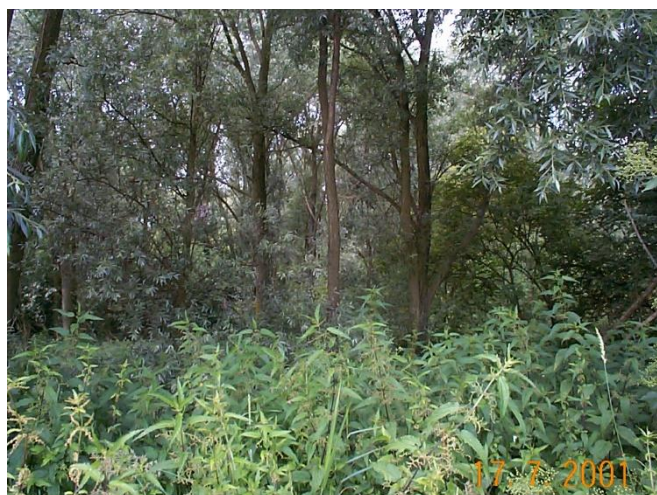
Merkmal	Wert
<b>Auswertung</b>	
Gefährdung / Einflüsse	Nivellierung der Geleandeform jegliche Form der Umnutzung
Wertgesichtspunkte	Dominanz von Laubgehölzen Wertvolle(r) Feuchtbiotop(e) Wichtige oekologische Ausgleichsflaeche
zoologisch bedeutsame Strukturen	Dichte spontane Gebüsche
Bedeutung für Tiergruppe	Falter Vögel
Maßnahmen	Natürliche Entwicklung (Sukzession) zulassen
<b>Größe</b>	
Breite	170.00 m

## Foto

**Fotodatei** 7028\_29\_170701\_1.JPG

**Bildbeschreibung**

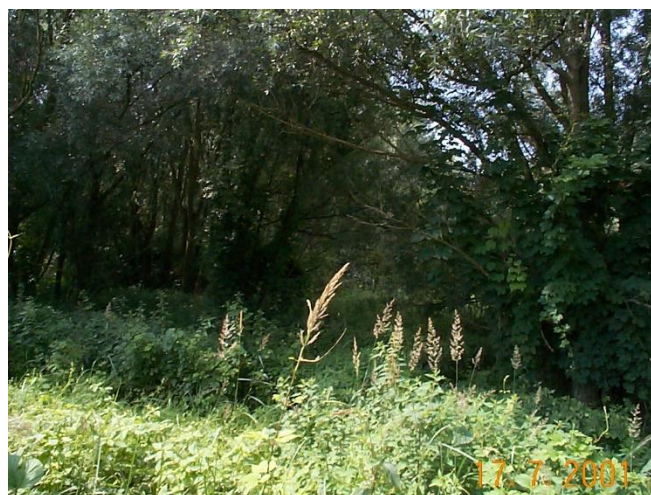
**Aufnahmerichtung**



**Fotodatei** 7028\_29\_170701\_2.JPG

**Bildbeschreibung**

**Aufnahmerichtung**



# Erhebungsbogen

**B**

<b>Projekt</b>	Biotopkartierung Hamburg	<b>Interne Nr.</b>	41950
		<b>DK5   DK5-GK</b>	<b>7028</b> 7030
<b>Handlungsbedarf</b>	Nein	<b>DK5 - Name</b>	Moorfleet
<b>Bearbeitung</b>	BUC	<b>Biotop-Nr.   alt</b>	<b>29</b> 19
<b>Räumliche Abbildung</b>	Fläche	<b>Kartierung</b>	17.07.2001
<b>Anzahl Abschnitte</b>	1	<b>Fläche / Länge [m<sup>2</sup>/m]</b>	41849,7501
		<b>Breite (lineare Abb.) [m]</b>	

## Foto

**Fotodatei** 7028\_29\_170701\_3.JPG

**Bildbeschreibung**  
**Aufnahmerichtung**

**Fotodatei**

**Bildbeschreibung**  
**Aufnahmerichtung**



## Teilflächenbeschreibung

<b>Teilflächentyp</b>		<b>Teilflächen-Nr.</b>	1
<b>Biotoptyp</b>	Weiden-Sumpfwald (2000)	<b>Biotoptyp</b>	WSW
- <b>Zusatz</b>		- <b>gesetzl. Grundl.</b>	
<b>FFH-LRT</b>		<b>FFH-LRT</b>	
<b>Beschreibung</b>	Standort: ehemalige Spülfläche	<b>Entw.potential LRT</b>	
		<b>Hauptfläche</b>	Ja
		<b>Flächenanteil</b>	100 %
		<b>FFH-Unters.Fläche</b>	Nein
		<b>Saatgutfläche</b>	Nein

## Weitere Angaben

Merkmal	Wert
<b>Boden</b>	
Feuchte	6 - mäßig feucht und wechselfeucht
Stickstoffgehalt	7 - stickstoffreich
<b>Standort, Relief</b>	
Relief	deutlich reliefiert
Neigung - Gelände	N0 - nicht geneigt (<2 %)
Ausrichtung	FL - flach, keine Exposition
Belichtung	3 - schattig
Luft	windstill
<b>Veg. - Deckg./Ant.</b>	
Gesamt	100 %
1. Baumschicht	80 %
Strauchschicht	65 %
1. Krautschicht	45 %

# Erhebungsbogen

**B**

<b>Projekt</b>	Biotopkartierung Hamburg		<b>Interne Nr.</b>	41950	
			<b>DK5   DK5-GK</b>	<b>7028</b>	7030
<b>Handlungsbedarf</b>	Nein		<b>DK5 - Name</b>	Moorfleet	
<b>Bearbeitung</b>	BUC	<b>Kopie</b>	Nein	<b>Biotop-Nr.   alt</b>	29 19
<b>Räumliche Abbildung</b>	Fläche			<b>Kartierung</b>	17.07.2001
<b>Anzahl Abschnitte</b>	1			<b>Fläche / Länge [m<sup>2</sup>/m]</b>	41849,7501
				<b>Breite (lineare Abb.) [m]</b>	

## Zeigerwerte der Pflanzenartenliste (Auswertung)

<b>Standort</b>	<b>Belichtung</b>	halbsonnig	6,8
<b>Boden</b>	<b>Feuchte</b>	feucht	7,1
	<b>Stickstoff (N)</b>	stickstoffreich	6,7
	<b>Reaktion</b>	schwach sauer	6,1
<b>Vegetation</b>	<b>Mahdverträglichkeit</b>	schnittempfindlich (nur Herbstschnitt vertragend)	3,5
<b>Zeigerwerte</b>	<b>Futterwert</b>	sehr geringwertiges Futter	2,2
	<b>Wechselfeuchteanzeiger</b>		3
	<b>Giftpflanzen</b>		1
	<b>Überschw.anzeiger</b>		5

## Pflanzenartenliste

Gruppe / Pflanzenart	MS	M	W	Vs	St	PA	Ph	Sz	VS	V	G	cf	Rote Liste						
													§	HH	ND	SH	D		
<b>Tracheobionta (Gefäßpflanzen)</b>																			
Calamagrostis epigejos (Land-Reitgras)	7	X		-															
Cirsium arvense (Acker-Kratzdistel)	7	X		-															
Cirsium palustre (Sumpf-Kratzdistel)	7	X		-															
Deschampsia flexuosa (Draht-Schmiele)	7	X		-															
Epilobium angustifolium (Schmalblättriges Weidenröschen)	7	X		-															
Epilobium hirsutum (Zottiges Weidenröschen)	7	X		-															
Festuca pratensis (Wiesen-Schwingel)	7	X		-															
Galium aparine (Kletten-Labkraut)	7	X		-															
Holcus lanatus (Wolliges Honiggras)	7	X		-															
Humulus lupulus (Hopfen)	7	X		-															
Impatiens noli-tangere (Echtes Springkraut)	7	X		-														V	
Phalaris arundinacea (Rohr-Glanzgras)	7	X		-															
Phragmites australis (Schilf)	7	X		-															
Salix alba (Silber-Weide)	7	X		-															
Salix cinerea (Grau-Weide)	7	X		-															
Salix spec. (Weide)	7	X		-															
Salix viminalis (Korb-Weide)	7	X		-															
Salix x rubens (Fahl-Weide)	7	X		-															
Sambucus nigra (Schwarzer Holunder)	7	X		-															
Sambucus racemosa (Trauben-Holunder)	7	X		-															
Senecio vulgaris (Gewöhnliches Greiskraut)	7	X		-															
Urtica dioica (Große Brennessel)	7	X		-															
<b>Anzahl Rote Liste Arten</b>													<b>1</b>						
<b>Anzahl Arten</b>													<b>22</b>						

MS: Mengensystem; M: Mengenangabe, W: Bewertung der Art (FFH-Monitoring), Vs: Vegetationsschicht, St: Status, PA: Autor Phänologie; Ph: Phänologie, Sz: Soziabilität, VS: Vitalitätssystem; V: Vitalität, G: Geschlecht, cf: unsichere Bestimmung, §: Schutz nach BNatSchG, HH: Rote Liste Hamburg, Nds: Rote Liste Niedersachsen, SH: Rote Liste Schleswig-Holstein, D: Rote Liste Deutschland