

# Erhebungsbogen

**B**

|                            |                          |   |                  |
|----------------------------|--------------------------|---|------------------|
| <b>Projekt</b>             | Biotopkartierung Hamburg | <b>Interne Nr.</b>                      | 42259            |
|                            |                          | <b>DK5   DK5-GK</b>                     | <b>7028</b> 7030 |
| <b>Handlungsbedarf</b>     | Nein                     | <b>DK5 - Name</b>                       | Moorfleet        |
| <b>Bearbeitung</b>         | BUC                      | <b>Biotop-Nr.   alt</b>                 | <b>266</b> 26    |
| <b>Räumliche Abbildung</b> | Linie                    | <b>Kartierung</b>                       | 17.07.2001       |
| <b>Anzahl Abschnitte</b>   | 2                        | <b>Fläche / Länge [m<sup>2</sup>/m]</b> | 312,16           |
|                            |                          | <b>Breite (lineare Abb.) [m]</b>        | ,5               |

**Gesetzlicher Schutz**    **\_ kein gesetzl. Schutz kein gesetzlich geschütztes Biotop**    **Schutz nur teilweise**    **Nein**

|                           |   |  |
|---------------------------|---|--|
| <b>Gesamtbewertung</b>    | 5 | Noch wertvoll, gut entwicklungsfähig   |
| – <b>Alter</b>            | 4 | Biotop mittleren Alters, 10 bis 20 Jahre   |
| – <b>Belastungsgrad</b>   | 6 | Flächenhaft geringe oder örtlich stärkere oder Vorbelastung mit deutlichem Einfluß   |
| – <b>Ökolog. Funktion</b> | 6 | Hohe Bedeutung in einem Biotopkomplex, für den lokalen Biotopverbund oder als Puffer |
| – <b>Seltenheit</b>       | 4 | Verbr. Biotoptyp ohne biotoptypische Artenvielfalt, Ubiquisten                       |

## Bestandsbeschreibung

Teil des Sandwichgrabens entlang der Straße Sandwich zwischen Wohnbebauung und landwirtschaftlicher Nutzfläche. Die Gartennutzung (Rasenflächen) reicht in einigen Abschnitten bis an das Gewässerufer heran. Der Graben ist teilweise mit Uferverbau gesichert an diesen Stellen haben sich dichte Algenmatten entwickelt. Hier fehlt es an Schwimmblatt- und Unterwasservegetation. An den anderen Bereichen haben sich Uferröhrichte mit Dominanz von Glyceria maxima entwickelt.

## Vorkommen an Biotoptypen

| 1 | TF     | Typ   | HF | F.Anteil           |
|---|--------|---|----|--------------------|
| 2 | BTYP   | Biotoptyp   |    | - gesetzl. Grundl. |
| 3 | Zusatz | Zusatz zum Biotoptypen                                    |    |                    |
| 4 | LRT    | Lebensraumtyp   |    |                    |
| 1 | 1      |   | Ja | 100 %              |
| 2 | FGR    | Nährstoffreicher Graben mit Stillgewässercharakter (2000) |    |                    |

## Räumliche Lage

|                           |  |                     |                                |
|---------------------------|--|---------------------|--------------------------------|
| <b>Lagebeschreibung</b>   | südlich der Straße Sandwich                        | <b>Hochwert (Y)</b> | 5929929                        |
| <b>Nachbarnutzung/en</b>  | Straße, Einzelhausbebauung                         | <b>Naturraum</b>    | Vier- und Marschlande (673.10) |
| <b>Rechtswert (X)</b>     | 571608   | <b>Gemarkung</b>    | Moorfleet (609)                |
| <b>Bezirk</b>             | Bergedorf  | <b>Ramsargebiet</b> | <b>EG-Vogelschutzgeb.</b>      |
| <b>Stadtteil (OT-Nr.)</b> | Moorfleet (612)                                    | <b>Nationalpark</b> |                                |
| <b>Digitaler Grünplan</b> | <input type="checkbox"/> <b>Hafengesamtgebiet</b>  |                     |                                |
| <b>Ausgleichsflächen</b>  | <input type="checkbox"/> <b>Biosphärenreservat</b> |                     |                                |
| <b>NSG / ND / LSG</b>     |  |                     |                                |
| <b>FFH-GEBIET</b>         |  |                     |                                |
| <b>Wasserschutzgebiet</b> |  |                     |                                |

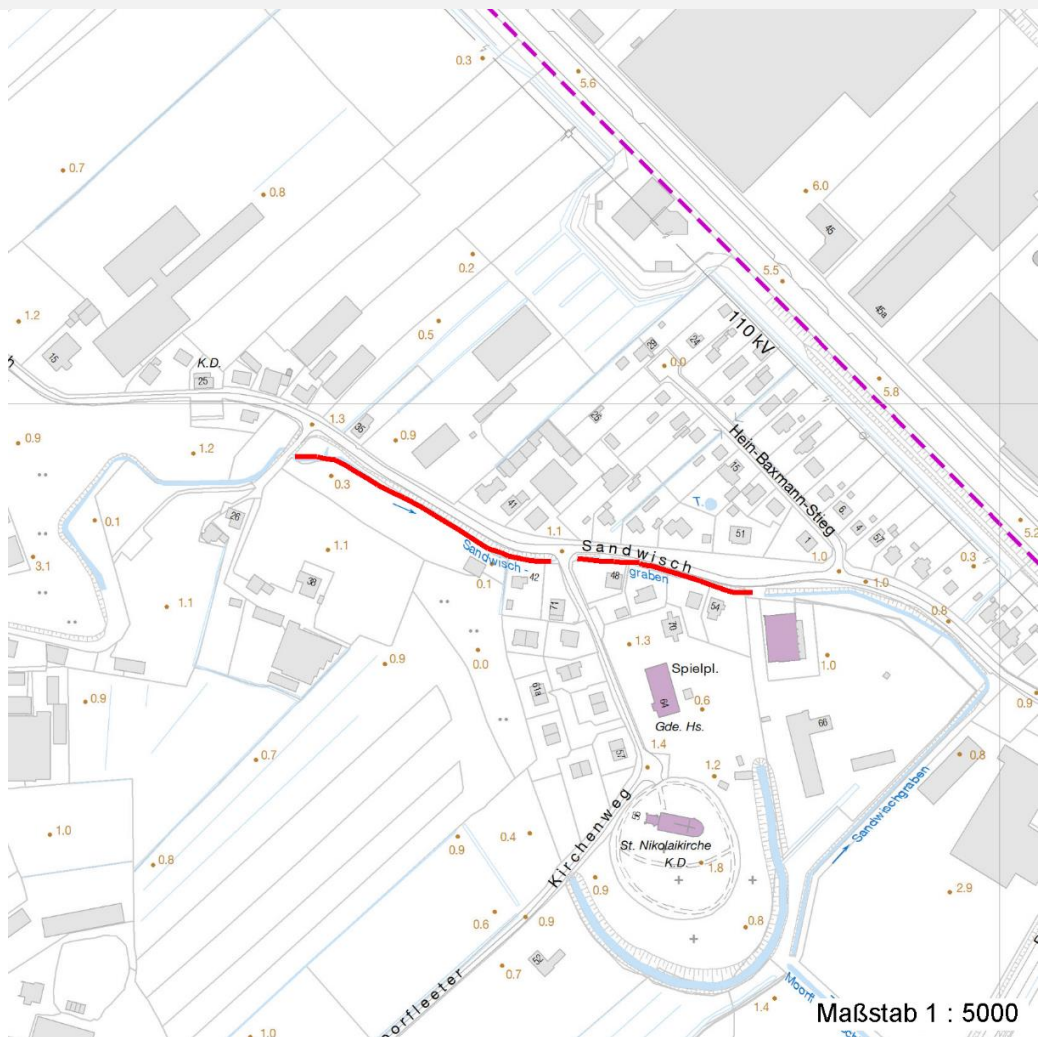
# Erhebungsbogen

**B**

|                            |                          |   |             |      |
|----------------------------|--------------------------|---|-------------|------|
| <b>Projekt</b>             | Biotopkartierung Hamburg | <b>Interne Nr.</b>                      | 42259       |      |
|                            |                          | <b>DK5   DK5-GK</b>                     | <b>7028</b> | 7030 |
| <b>Handlungsbedarf</b>     | Nein                     | <b>DK5 - Name</b>                       | Moorfleet   |      |
| <b>Bearbeitung</b>         | BUC                      | <b>Biotop-Nr.   alt</b>                 | <b>266</b>  | 26   |
| <b>Räumliche Abbildung</b> | Linie                    | <b>Kartierung</b>                       | 17.07.2001  |      |
| <b>Anzahl Abschnitte</b>   | 2                        | <b>Fläche / Länge [m<sup>2</sup>/m]</b> | 312,16      |      |
|                            |                          | <b>Breite (lineare Abb.) [m]</b>        | ,5          |      |

## Räumliche Lage

Karte



## Weitere Erhebungsbögen

| Interne Nr. | Interne Nr. Zuordnung | DK5  | Biotop-Nr. | Kartierung | Zuordnung | DK5 (GK) | Biotop-Nr. (alt) |
|-------------|-----------------------|------|------------|------------|-----------|----------|------------------|
| 42259       | 42244                 | 7028 | 293        | 26.06.2009 | N         | 7030     | 10213            |

Zuordnung: N = nachfolgende Kartierung, K = weitere Kartierungen (zeitlich vorher oder nachher)

## Foto

| Interne Nr. | Index | Dateiname             | Aufnahmerichtung |
|-------------|-------|-----------------------|------------------|
| 18174       | 0     | 7028_266_170701_1.JPG |                  |
| 18175       | 0     | 7028_266_170701_2.JPG |                  |

## Weitere Angaben

| Merkmal                | Wert           |
|------------------------|----------------|
| <b>Auswertung</b>      |                |
| Gefährdung / Einflüsse | Gewässerverbau |

# Erhebungsbogen

**B**

|                            |                          |   |                  |
|----------------------------|--------------------------|---|------------------|
| <b>Projekt</b>             | Biotopkartierung Hamburg | <b>Interne Nr.</b>                      | 42259            |
|                            |                          | <b>DK5   DK5-GK</b>                     | <b>7028</b> 7030 |
| <b>Handlungsbedarf</b>     | Nein                     | <b>DK5 - Name</b>                       | Moorfleet        |
| <b>Bearbeitung</b>         | BUC                      | <b>Biotop-Nr.   alt</b>                 | <b>266</b> 26    |
| <b>Räumliche Abbildung</b> | Linie                    | <b>Kartierung</b>                       | 17.07.2001       |
| <b>Anzahl Abschnitte</b>   | 2                        | <b>Fläche / Länge [m<sup>2</sup>/m]</b> | 312,16           |
|                            |                          | <b>Breite (lineare Abb.) [m]</b>        | ,5               |

## Weitere Angaben

| Merkmal                          | Wert                         |
|----------------------------------|------------------------------|
| Wertgesichtspunkte               | Wertvolle(r) Feuchtbiotop(e) |
| zoologisch bedeutsame Strukturen | Kleingewässer                |
| Bedeutung für Tiergruppe         | Amphibien                    |
|                                  | Libellen                     |

## Foto

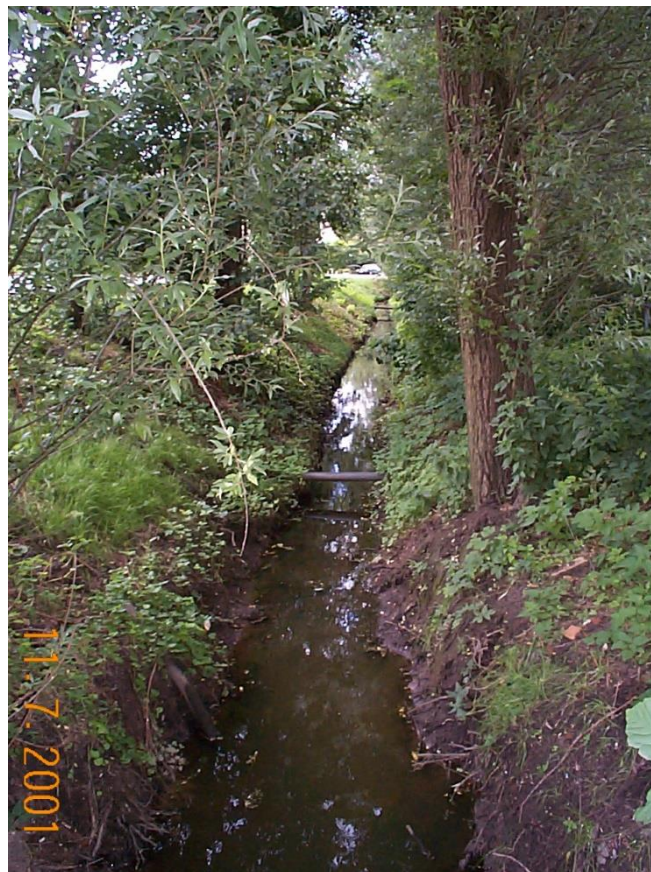
**Fotodatei**      7028\_266\_170701\_1.JPG

**Bildbeschreibung**  
**Aufnahmerichtung**



**Fotodatei**      7028\_266\_170701\_2.JPG

**Bildbeschreibung**  
**Aufnahmerichtung**



# Erhebungsbogen

**B**

|                            |                          |   |                  |
|----------------------------|--------------------------|---|------------------|
| <b>Projekt</b>             | Biotopkartierung Hamburg | <b>Interne Nr.</b>                      | 42259            |
|                            |                          | <b>DK5   DK5-GK</b>                     | <b>7028</b> 7030 |
| <b>Handlungsbedarf</b>     | Nein                     | <b>DK5 - Name</b>                       | Moorfleet        |
| <b>Bearbeitung</b>         | BUC                      | <b>Biotop-Nr.   alt</b>                 | <b>266</b> 26    |
| <b>Räumliche Abbildung</b> | Linie                    | <b>Kartierung</b>                       | 17.07.2001       |
| <b>Anzahl Abschnitte</b>   | 2                        | <b>Fläche / Länge [m<sup>2</sup>/m]</b> | 312,16           |
|                            |                          | <b>Breite (lineare Abb.) [m]</b>        | ,5               |

## Teilflächenbeschreibung

|                       |   |                           |       |
|-----------------------|---|---------------------------|-------|
| <b>Teilflächentyp</b> |   | <b>Teilflächen-Nr.</b>    | 1     |
| <b>Biototyp</b>       | Nährstoffreicher Graben mit Stillgewässercharakter (2000) | <b>Biototyp</b>           | FGR   |
| <b>- Zusatz</b>       |   | <b>- gesetzl. Grundl.</b> |       |
| <b>FFH-LRT</b>        |   | <b>FFH-LRT</b>            |       |
| <b>Beschreibung</b>   |   | <b>Entw.potential LRT</b> |       |
|                       |   | <b>Hauptfläche</b>        | Ja    |
|                       |   | <b>Flächenanteil</b>      | 100 % |
|                       |   | <b>FFH-Unters.Fläche</b>  | Nein  |
|                       |   | <b>Saatgutfläche</b>      | Nein  |

## Weitere Angaben

| Merkmal                   | Wert                        |
|---------------------------|-----------------------------|
| <b>Boden</b>              |                             |
| Feuchte                   | 11 - flaches Gewässer       |
| Stickstoffgehalt          | 7 - stickstoffreich         |
| <b>Gebietszuordnung</b>   |                             |
| Gebietsbezeichnung        | Sandwichgraben              |
| <b>Gewässer</b>           |                             |
| Böschungshöhe             | 1.50 m                      |
| Gewässertiefe             | 0.30 m                      |
| Länge                     | 320.00 m                    |
| Breite                    | 0.50 m                      |
| Wasserführung             | w - wechselnde Wasserstände |
| Strömung                  | r - ruhig fließend          |
| Trübung                   | w - schwache Trübung        |
| Färbung                   | bräunlich                   |
| Geruch                    | geruchlos                   |
| <b>Standort, Relief</b>   |                             |
| Böschungsneigung          | steil - 1:1 bis 1:2         |
| Belichtung                | 7 - halbsonnig              |
| Luft                      | windberuhigt                |
| <b>Veg. - Deckg./Ant.</b> |                             |
| Gesamt                    | 40 %                        |
| 1. Krautschicht           | 100 %                       |

# Erhebungsbogen

**B**

|                            |                          |   |                  |
|----------------------------|--------------------------|---|------------------|
| <b>Projekt</b>             | Biotopkartierung Hamburg | <b>Interne Nr.</b>                      | 42259            |
|                            |                          | <b>DK5   DK5-GK</b>                     | <b>7028</b> 7030 |
| <b>Handlungsbedarf</b>     | Nein                     | <b>DK5 - Name</b>                       | Moorfleet        |
| <b>Bearbeitung</b>         | BUC                      | <b>Biotop-Nr.   alt</b>                 | <b>266</b> 26    |
| <b>Räumliche Abbildung</b> | Linie                    | <b>Kartierung</b>                       | 17.07.2001       |
| <b>Anzahl Abschnitte</b>   | 2                        | <b>Fläche / Länge [m<sup>2</sup>/m]</b> | 312,16           |
|                            |                          | <b>Breite (lineare Abb.) [m]</b>        | ,5               |

## Zeigerwerte der Pflanzenartenliste (Auswertung)

|                    |                               |   |     |
|--------------------|-------------------------------|---|-----|
| <b>Standort</b>    | <b>Belichtung</b>             | sonnig  | 7,6 |
| <b>Boden</b>       | <b>Feuchte</b>                | zeitweise wasserüberstaut                                   | 9,6 |
|                    | <b>Stickstoff (N)</b>         | stickstoffreich   | 7,1 |
|                    | <b>Reaktion</b>               | neutral   | 7,3 |
| <b>Vegetation</b>  | <b>Mahdverträglichkeit</b>    | mäßig schnittverträglich (erster Schnitt nicht vor 1. Juli) | 5,3 |
| <b>Zeigerwerte</b> | <b>Futterwert</b>             | sehr geringwertiges Futter                                  | 2,3 |
|                    | <b>Wechselfeuchteanzeiger</b> |   | 1   |
|                    | <b>Giftpflanzen</b>           |   | 2   |
|                    | <b>Überschw.anzeiger</b>      |   | 2   |

## Pflanzenartenliste

| Gruppe / Pflanzenart                                 | MS | M | W | Vs | St | PA | Ph | Sz | VS | V | G | cf | § | Rote Liste |          |          |   |
|--|----|---|---|----|----|----|----|----|----|---|---|----|---|------------|----------|----------|---|
|  |    |   |   |    |    |    |    |    |    |   |   |    |   | HH         | ND       | SH       | D |
| <b>Tracheobionta (Gefäßpflanzen)</b>                 |    |   |   |    |    |    |    |    |    |   |   |    |   |            |          |          |   |
| Agrostis stolonifera (Ausläufer-Straußgras)          | 7  | X |   | -  |    |    |    |    |    |   |   |    |   |            |          |          |   |
| Alisma plantago-aquatica (Gewöhnlicher Froschlöffel) | 7  | X |   | -  |    |    |    |    |    |   |   |    |   |            |          |          |   |
| Glyceria fluitans (Flutender Schwaden)               | 7  | X |   | -  |    |    |    |    |    |   |   |    |   |            |          |          |   |
| Glyceria maxima (Wasser-Schwaden)                    | 7  | X |   | -  |    |    |    |    |    |   |   |    |   |            |          |          |   |
| Hydrocharis morsus-ranae (Froschbiß)                 | 7  | X |   | -  |    |    |    |    |    |   |   |    | V |            | V V      |          |   |
| Lemna minor (Kleine Wasserlinse)                     | 7  | X |   | -  |    |    |    |    |    |   |   |    |   |            |          |          |   |
| Ranunculus sceleratus (Gift-Hahnenfuß)               | 7  | X |   | -  |    |    |    |    |    |   |   |    |   |            |          |          |   |
| Rumex hydrolapathum (Fluss-Ampfer)                   | 7  | X |   | -  |    |    |    |    |    |   |   |    |   |            |          |          |   |
| <b>Anzahl Rote Liste Arten</b>                       |    |   |   |    |    |    |    |    |    |   |   |    |   | <b>1</b>   | <b>1</b> | <b>1</b> |   |
| <b>Anzahl Arten</b>                                  |    |   |   |    |    |    |    |    |    |   |   |    |   | <b>8</b>   |          |          |   |

MS: Mengensystem; M: Mengenangabe, W: Bewertung der Art (FFH-Monitoring), Vs: Vegetationsschicht, St: Status, PA: Autor Phänologie; Ph: Phänologie, Sz: Soziabilität, VS: Vitalitätssystem; V: Vitalität, G: Geschlecht, cf: unsichere Bestimmung, §: Schutz nach BNatSchG, HH: Rote Liste Hamburg, Nds: Rote Liste Niedersachsen, SH: Rote Liste Schleswig-Holstein, D: Rote Liste Deutschland