

Erhebungsbogen

B

Projekt	Biotopkartierung Hamburg	Interne Nr.	41909
		DK5 DK5-GK	7028 7030
Handlungsbedarf	Nein	DK5 - Name	Moorfleet
Bearbeitung	BUC	Biotop-Nr. alt	22 9
Räumliche Abbildung	Fläche	Kartierung	17.07.2001
Anzahl Abschnitte	1	Fläche / Länge [m²/m]	218774,2488
		Breite (lineare Abb.) [m]	

Gesetzlicher Schutz **_ kein gesetzl. Schutz kein gesetzlich geschütztes Biotop** **Schutz nur teilweise** **Nein**

Gesamtbewertung	5	Noch wertvoll, gut entwicklungsfähig
– Alter	4	Biotop mittleren Alters, 10 bis 20 Jahre
– Belastungsgrad	6	Flächenhaft geringe oder örtlich stärkere oder Vorbelastung mit deutlichem Einfluß
– Ökolog. Funktion	6	Hohe Bedeutung in einem Biotopkomplex, für den lokalen Biotopverbund oder als Puffer
– Seltenheit	3	Verbr. Biotoptyp ohne biotoptypische Artenvielfalt, viele Ubiquisten

Bestandsbeschreibung

Vier nur durch schmale Wälle getrennte Wasser-Filterbecken des Wasserwerkes Kaltehofe. Die Uferzonen sind aus Beton, der Beckenboden aus Filtersand. Im Bereich aller 4 Becken findet sich weder Schwimmblatt- noch Unterwasservegetation, auch Uferröhrichte und Uferstaudenflur fehlen vollständig.

Die aufgeschütteten Wälle zwischen den vier Becken sowie zwischen Becken und umgebendem Zulaufgraben sind mit Gehölzbestand aus überwiegend Salix-Arten bestanden.

Trotz der naturfernen Ausbildung haben die Wasserbecken aufgrund der Störungsarmut eine sehr große Bedeutung für die Vogelwelt. Zum einen werden die Wasserflächen als Rast- und Überwinterungsgebiet von verschiedenen Entenvögeln genutzt, zum anderen findet sich auf dem Gelände die einzige Kormorankolonie in Hamburg.

Vorkommen an Biotoptypen

1	TF	Typ	HF	F.Anteil
2	BTYP	Biotoptyp	- gesetzl. Grundl.	
3	Zusatz	Zusatz zum Biotoptypen		
4	LRT	Lebensraumtyp		
1	1		Ja	100 %
2	SXZ	Sonstiges, naturfernes Wasserbecken (2000)		

Räumliche Lage

Lagebeschreibung	Elbwasser-Filterwerk		
Nachbarnutzung/en	Wald, Gehölzbestände, Ruderalfluren,		
Rechtswert (X)	570777	Hochwert (Y)	5929032
Bezirk	Hamburg-Mitte	Naturraum	Vier- und Marschlande (673.10)
Stadtteil (OT-Nr.)	Rothenburgsort (132)	Gemarkung	Billwerder Ausschlag (104)
Digitaler Grünplan	<input type="checkbox"/> Hafengesamtgebiet	<input type="checkbox"/> Ramsargebiet	<input type="checkbox"/> EG-Vogelschutzgeb.
Ausgleichsflächen	<input type="checkbox"/> Biosphärenreservat	<input type="checkbox"/> Nationalpark	<input type="checkbox"/>
NSG / ND / LSG	NSG Auenlandschaft Obere Tideelbe [HH-101 / Anteil: 100%]		
FFH-GEBIET			
Wasserschutzgebiet			

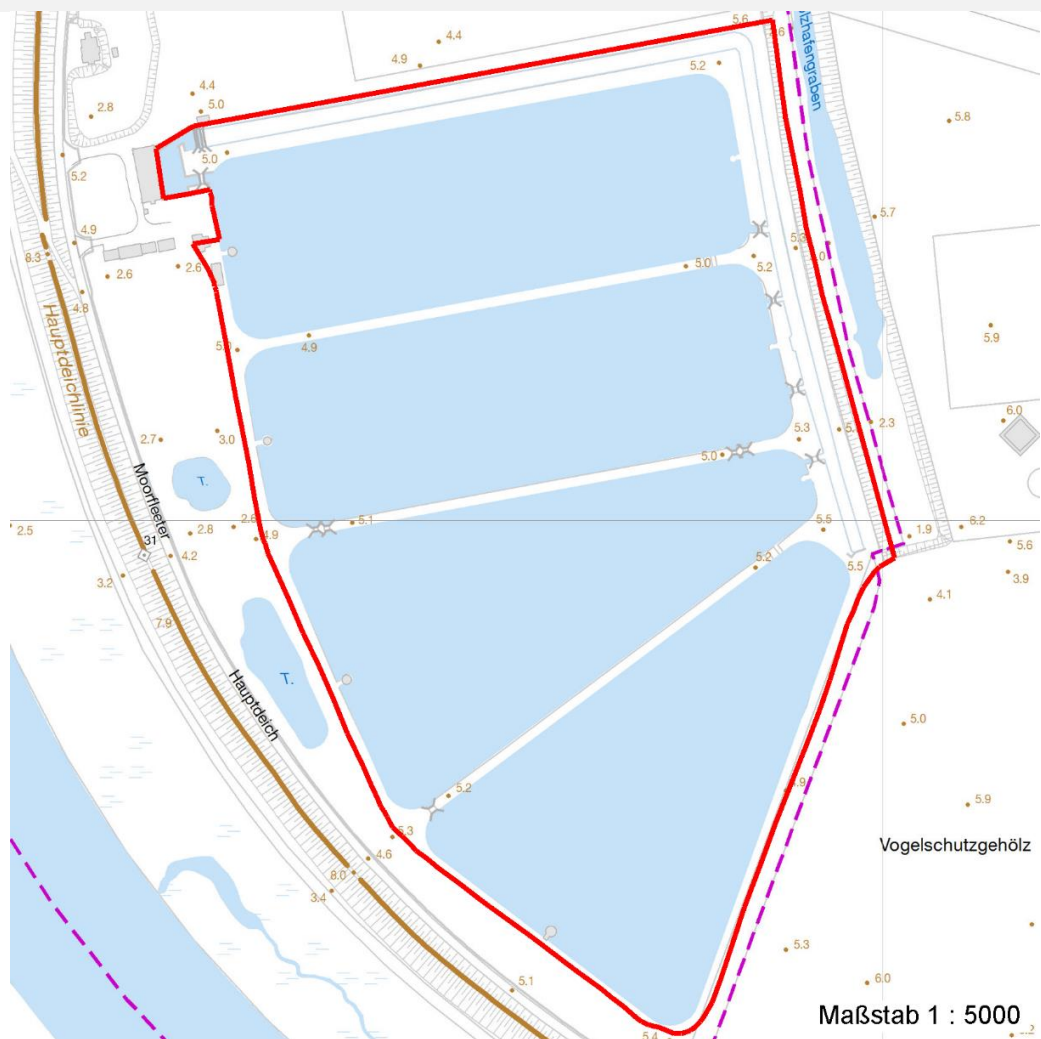
Erhebungsbogen

B

Projekt	Biotopkartierung Hamburg	Interne Nr.	41909
		DK5 DK5-GK	7028 7030
Handlungsbedarf	Nein	DK5 - Name	Moorfleet
Bearbeitung	BUC	Biotop-Nr. alt	22 9
Räumliche Abbildung	Fläche	Kartierung	17.07.2001
Anzahl Abschnitte	1	Fläche / Länge [m²/m]	218774,2488
		Breite (lineare Abb.) [m]	

Räumliche Lage

Karte



Weitere Erhebungsbögen

Interne Nr.	Interne Nr. Zuordnung	DK5	Biotop-Nr.	Kartierung	Zuordnung	DK5 (GK)	Biotop-Nr. (alt)
41909	41911	7028	22	15.07.1983	K	7030	9
41909	41914	7028	192	26.06.2009	N	7030	10151

Zuordnung: N = nachfolgende Kartierung, K = weitere Kartierungen (zeitlich vorher oder nachher)

Foto

Interne Nr.	Index	Dateiname	Aufnahmerichtung
5092	0	7028_22_170701_1.JPG	
5093	0	7028_22_170701_2.JPG	
5094	0	7028_22_170701_3.JPG	
5095	0	7028_22_170701_4.JPG	

Erhebungsbogen

B

Projekt	Biotopkartierung Hamburg	Interne Nr.	41909
		DK5 DK5-GK	7028 7030
Handlungsbedarf	Nein	DK5 - Name	Moorfleet
Bearbeitung	BUC	Biotop-Nr. alt	22 9
Räumliche Abbildung	Fläche	Kartierung	17.07.2001
Anzahl Abschnitte	1	Fläche / Länge [m²/m]	218774,2488
		Breite (lineare Abb.) [m]	

Weitere Angaben

Merkmal	Wert
Auswertung	
Wertgesichtspunkte	Zoologisch sehr wertvoll
zoologisch bedeutsame Strukturen	Kleingewässer
Bedeutung für Tiergruppe	Vögel
Maßnahmen	keine Angaben - 0
Größe	
Breite	400.00 m

Foto

Fotodatei	7028_22_170701_1.JPG	Fotodatei	7028_22_170701_2.JPG
Bildbeschreibung		Bildbeschreibung	
Aufnahmerichtung		Aufnahmerichtung	



Erhebungsbogen

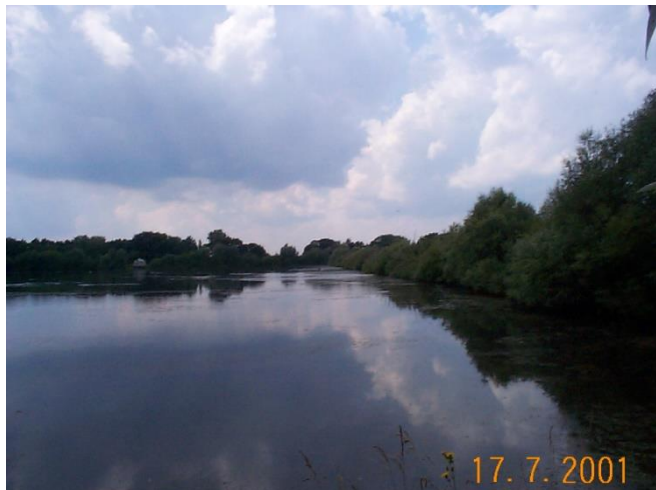
B

Projekt	Biotopkartierung Hamburg	Interne Nr.	41909
		DK5 DK5-GK	7028 7030
Handlungsbedarf	Nein	DK5 - Name	Moorfleet
Bearbeitung	BUC	Biotop-Nr. alt	22 9
Räumliche Abbildung	Fläche	Kartierung	17.07.2001
Anzahl Abschnitte	1	Fläche / Länge [m²/m]	218774,2488
		Breite (lineare Abb.) [m]	

Foto

Fotodatei 7028_22_170701_3.JPG

Bildbeschreibung
Aufnahmerichtung



Fotodatei 7028_22_170701_4.JPG

Bildbeschreibung
Aufnahmerichtung



Teilflächenbeschreibung

Teilflächentyp		Teilflächen-Nr.	1
Biotoptyp	Sonstiges, naturfernes Wasserbecken (2000)	Biotoptyp	SXZ
- Zusatz		- gesetzl. Grundl.	
FFH-LRT		FFH-LRT	
Beschreibung	Standort: mit Filtriersand aufgeschüttete Fläche	Entw.potential LRT	
		Hauptfläche	Ja
		Flächenanteil	100 %
		FFH-Unters.Fläche	Nein
		Saatgutfläche	Nein

Erhebungsbogen

B

Projekt	Biotopkartierung Hamburg	Interne Nr.	41909
		DK5 DK5-GK	7028 7030
Handlungsbedarf	Nein	DK5 - Name	Moorfleet
Bearbeitung	BUC	Biotop-Nr. alt	22 9
Räumliche Abbildung	Fläche	Kartierung	17.07.2001
Anzahl Abschnitte	1	Fläche / Länge [m²/m]	218774,2488
		Breite (lineare Abb.) [m]	

Weitere Angaben

Merkmal	Wert
Boden	
Feuchte	11 - flaches Gewässer
Stickstoffgehalt	6 - mäßig stickstoffarm bis stickstoffreich
Gebietszuordnung	
Gebietsbezeichnung	ohne Namen
Gewässer	
Böschungshöhe	1.50 m
Gewässertiefe	2.00 m
Länge	550.00 m
Breite	400.00 m
Wasserführung	g - gleichmäßige Wasserführung
Strömung	k - keine Strömung
Trübung	w - schwache Trübung
Färbung	bräunlich
Geruch	geruchlos
Standort, Relief	
Böschungsneigung	steil - 1:1 bis 1:2
Belichtung	8 - sonnig
Luft	windberuhigt
Veg. - Deckg./Ant.	
Gesamt	5 %
1. Baumschicht	50 %
Strauchschicht	50 %

Zeigerwerte der Pflanzenartenliste (Auswertung)

Standort	Belichtung	halbsonnig bis halbschattig	6,2
Boden	Feuchte	feucht	6,6
	Stickstoff (N)	stickstoffreich	6,5
Vegetation	Reaktion	schwach basisch	7,5
	Mahdverträglichkeit	nicht völlig schnittunverträglich aber sehr schnittempindlich	1,5
Zeigerwerte	Futterwert		
	Wechselfeuchteanzeiger		0
	Giftpflanzen		0
	Überschw.anzeiger		3

Pflanzenartenliste

Gruppe / Pflanzenart	MS	M	W	Vs	St	PA	Ph	Sz	VS	V	G	cf	Rote Liste			
													§	HH	ND	SH
Tracheobionta (Gefäßpflanzen)																
Crataegus monogyna (Eingrifflicher Weißdorn)	7	X		-												
Prunus padus (Echte Traubenkirsche)	7	X		-												
Salix alba (Silber-Weide)	7	X		-												
Salix spec. (Weide)	7	X		-												
Salix viminalis (Korb-Weide)	7	X		-												
Sambucus nigra (Schwarzer Holunder)	7	X		-												

Erhebungsbogen

B

Projekt	Biotopkartierung Hamburg	Interne Nr.	41909
		DK5 DK5-GK	7028 7030
Handlungsbedarf	Nein	DK5 - Name	Moorfleet
Bearbeitung	BUC	Biotop-Nr. alt	22 9
Räumliche Abbildung	Fläche	Kartierung	17.07.2001
Anzahl Abschnitte	1	Fläche / Länge [m²/m]	218774,2488
		Breite (lineare Abb.) [m]	

Pflanzenartenliste

Gruppe / Pflanzenart	MS	M	W	Vs	St	PA	Ph	Sz	VS	V	G	cf	§	Rote Liste			
														HH	ND	SH	D
Anzahl Rote Liste Arten																	
Anzahl Arten														6			

MS: Mengensystem; M: Mengenangabe, W: Bewertung der Art (FFH-Monitoring), Vs: Vegetationsschicht, St: Status, PA: Autor Phänologie; Ph: Phänologie, Sz: Soziabilität, VS: Vitalitätssystem; V: Vitalität, G: Geschlecht, cf: unsichere Bestimmung, §: Schutz nach BNatSchG, HH: Rote Liste Hamburg, Nds: Rote Liste Niedersachsen, SH: Rote Liste Schleswig-Holstein, D: Rote Liste Deutschland