

# Erhebungsbogen

**B**

<b>Projekt</b>	Naturschutzgroßprojekt	<b>Interne Nr.</b>	110761
		<b>DK5   DK5-GK</b>	<b>7026</b>
<b>Handlungsbedarf</b>	Nein	<b>DK5 - Name</b>	Spadenland
<b>Bearbeitung</b>	RIN	<b>Biotop-Nr.   alt</b>	<b>890</b>
<b>Räumliche Abbildung</b>	Fläche	<b>Kartierung</b>	16.08.2018
<b>Anzahl Abschnitte</b>	1	<b>Fläche / Länge [m<sup>2</sup>/m]</b>	18358,6052
		<b>Breite (lineare Abb.) [m]</b>	

**Gesetzlicher Schutz**    **\_ kein gesetzl. Schutz kein gesetzlich geschütztes Biotop**    **Schutz nur teilweise**    **Nein**

<b>Gesamtbewertung</b>	6	Wertvoll
– <b>Alter</b>	5	Biotop mittleren Alters, 20 bis 50 Jahre
– <b>Belastungsgrad</b>	6	Flächenhaft geringe oder örtlich stärkere oder Vorbelastung mit deutlichem Einfluß
– <b>Ökolog. Funktion</b>	6	Hohe Bedeutung in einem Biotopkomplex, für den lokalen Biotopverbund oder als Puffer
– <b>Seltenheit</b>	5	Seltener Biotoptyp, floristisch stark verarmt, ohne seltener Pflges. od. verbr. artenreicher Biotoptyp

## Bestandsbeschreibung

Ältere Brachfläche innerhalb der Tatenberger Kleingartenkolonie, die mit einer nitrophytischen Hochstaudenflur bewachsen ist und Übergänge zu einem ruderalisierten Landröhricht zeigt. An den Rändern dringt Weidengebüsch auf die Fläche vor.

## Vorkommen an Biotoptypen

1	TF	Typ	HF	F.Anteil
2	BTYP	Biotoptyp		- gesetzl. Grundl.
3	Zusatz	Zusatz zum Biotoptypen		
4	LRT	Lebensraumtyp		
1	1		Ja	100 %
2	AKF	Halbruderale Gras- und Staudenflur feuchter Standorte (2018)		

## Räumliche Lage

<b>Lagebeschreibung</b>	in der Kleingartenkolonie östlich des Marschbahndamms		
<b>Nachbarnutzung/en</b>	Wald, Kleingärten		
<b>Rechtswert (X)</b>	571465	<b>Hochwert (Y)</b>	5927341
<b>Bezirk</b>	Bergedorf	<b>Naturraum</b>	Vier- und Marschlande (673.10)
<b>Stadtteil (OT-Nr.)</b>	Tatenberg (613)	<b>Gemarkung</b>	Tatenberg (616)
<b>Digitaler Grünplan</b>	<input checked="" type="checkbox"/> <b>Hafengesamtgebiet</b>	<input type="checkbox"/> <b>Ramsargebiet</b>	<input type="checkbox"/> <b>EG-Vogelschutzgeb.</b>
<b>Ausgleichsflächen</b>	<input type="checkbox"/> <b>Biosphärenreservat</b>	<input type="checkbox"/> <b>Nationalpark</b>	<input type="checkbox"/>
<b>NSG / ND / LSG</b>	LSG Tatenberg [ HH-2038 / Anteil: 100% ]		
<b>FFH-GEBIET</b>			
<b>Wasserschutzgebiet</b>			

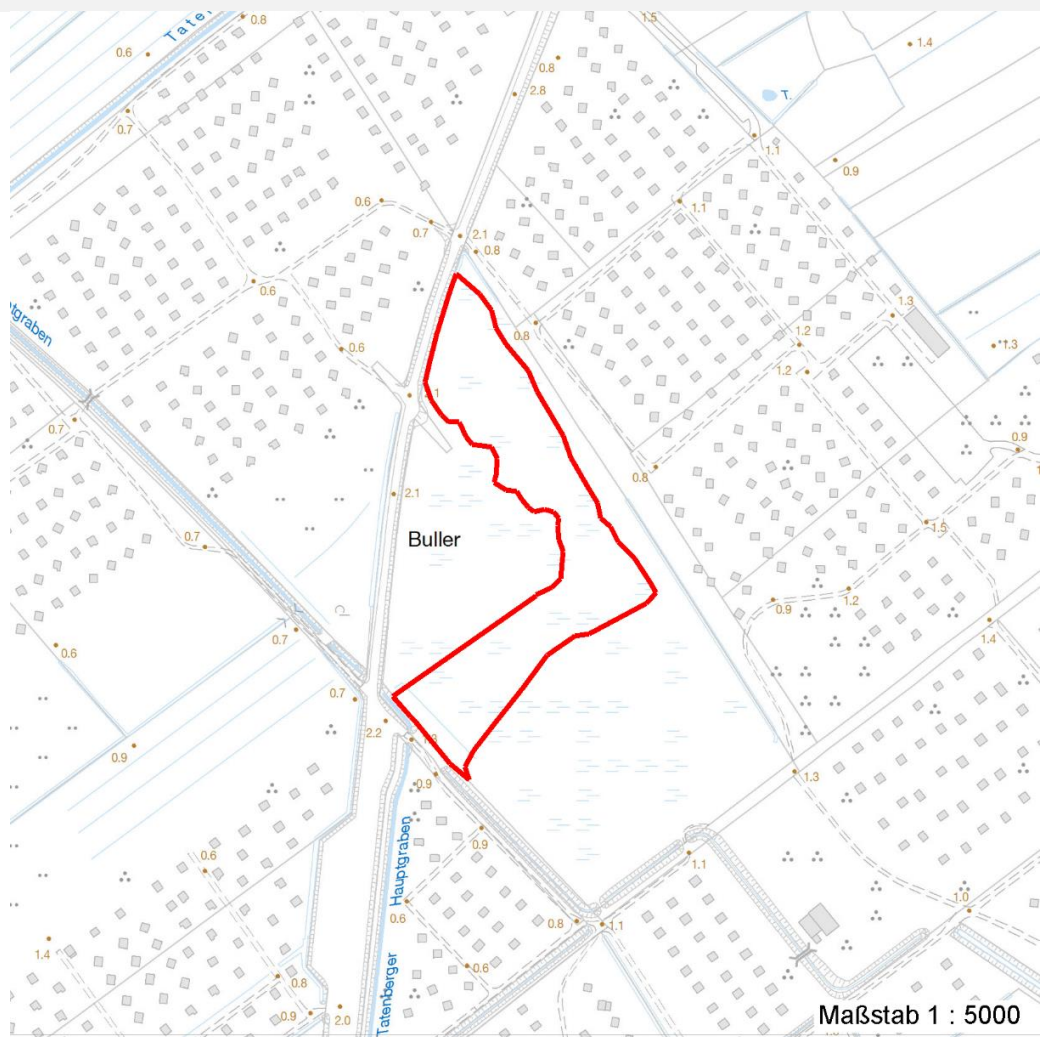
# Erhebungsbogen

**B**

<b>Projekt</b>	Naturschutzgroßprojekt	<b>Interne Nr.</b>	110761
		<b>DK5   DK5-GK</b>	<b>7026</b>
<b>Handlungsbedarf</b>	Nein	<b>DK5 - Name</b>	Spadenland
<b>Bearbeitung</b>	RIN	<b>Biotop-Nr.   alt</b>	<b>890</b>
<b>Räumliche Abbildung</b>	Fläche	<b>Kartierung</b>	16.08.2018
<b>Anzahl Abschnitte</b>	1	<b>Fläche / Länge [m<sup>2</sup>/m]</b>	18358,6052
		<b>Breite (lineare Abb.) [m]</b>	

## Räumliche Lage

Karte



## Weitere Erhebungsbögen

Interne Nr.	Interne Nr. Zuordnung	DK5	Biotop-Nr.	Kartierung	Zuordnung	DK5 (GK)	Biotop-Nr. (alt)
110761	98968	7026	760	17.07.2014	/		
110761	98969	7026	761	17.07.2014	>		
110761	98970	7026	762	17.07.2014	/		
110761	98971	7026	763	17.07.2014	/		

Zuordnung: N = nachfolgende Kartierung, K = weitere Kartierungen (zeitlich vorher oder nachher)

# Erhebungsbogen

**B**

<b>Projekt</b>	Naturschutzgroßprojekt	<b>Interne Nr.</b>	110761
		<b>DK5   DK5-GK</b>	<b>7026</b>
<b>Handlungsbedarf</b>	Nein	<b>DK5 - Name</b>	Spadenland
<b>Bearbeitung</b>	RIN	<b>Biotop-Nr.   alt</b>	<b>890</b>
<b>Räumliche Abbildung</b>	Fläche	<b>Kartierung</b>	16.08.2018
<b>Anzahl Abschnitte</b>	1	<b>Fläche / Länge [m<sup>2</sup>/m]</b>	18358,6052
		<b>Breite (lineare Abb.) [m]</b>	

## Teilflächenbeschreibung

<b>Teilflächentyp</b>		<b>Teilflächen-Nr.</b>	1
<b>Biotoptyp</b>	Halbruderale Gras- und Staudenflur feuchter Standorte (2018)	<b>Biotoptyp</b>	AKF
<b>- Zusatz</b>		<b>- gesetzl. Grundl.</b>	
<b>FFH-LRT</b>		<b>FFH-LRT</b>	
<b>Beschreibung</b>		<b>Entw.potential LRT</b>	
		<b>Hauptfläche</b>	Ja
		<b>Flächenanteil</b>	100 %
		<b>FFH-Unters.Fläche</b>	Nein
		<b>Saatgutfläche</b>	Nein

## Zeigerwerte der Pflanzenartenliste (Auswertung)

<b>Standort</b>	<b>Belichtung</b>	halbsonnig	7,4
<b>Boden</b>	<b>Feuchte</b>	feucht	6,8
	<b>Stickstoff (N)</b>	sehr stickstoffreich	7,9
	<b>Reaktion</b>	neutral	7,1
<b>Vegetation</b>	<b>Mahdverträglichkeit</b>	schnittempfindlich bis mäßig schnittverträglich	3,7
<b>Zeigerwerte</b>	<b>Futterwert</b>	sehr geringwertiges Futter	1,8
	<b>Wechselfeuchteanzeiger</b>		3
	<b>Giftpflanzen</b>		0
	<b>Überschw.anzeiger</b>		1

## Pflanzenartenliste

Gruppe / Pflanzenart	MS	M	W	Vs	St	PA	Ph	Sz	VS	V	G	cf	§	Rote Liste			
														HH	ND	SH	D
<b>Tracheobionta (Gefäßpflanzen)</b>																	
Calamagrostis epigejos (Land-Reitgras)	7	z															
Calystegia sepium (Zaun-Winde)	7	h															
Galeopsis tetrahit (Gewöhnlicher Hohlzahn)	7	w															
Phalaris arundinacea (Rohr-Glanzgras)	7	z															
Phragmites australis (Schilf)	7	l															
Populus alba (Silber-Pappel)	7	w															
Rubus caesius (Kratzbeere)	7	z															
Salix viminalis (Korb-Weide)	7	w															
Solidago gigantea (Riesen-Goldrute)	7	l															
Urtica dioica (Große Brennessel)	7	h															
														<b>Anzahl Rote Liste Arten</b>			
														<b>Anzahl Arten</b>		10	

MS: Mengensystem; M: Mengenangabe, W: Bewertung der Art (FFH-Monitoring), Vs: Vegetationsschicht, St: Status, PA: Autor Phänologie; Ph: Phänologie, Sz: Soziabilität, VS: Vitalitätssystem; V: Vitalität, G: Geschlecht, cf: unsichere Bestimmung, §: Schutz nach BNatSchG, HH: Rote Liste Hamburg, ND: Rote Liste Niedersachsen, SH: Rote Liste Schleswig-Holstein, D: Rote Liste Deutschland