

Erhebungsbogen

B

Projekt	Biotopkartierung Hamburg	Interne Nr.	99093
		DK5 DK5-GK	7026
Handlungsbedarf	Nein	DK5 - Name	Spadenland
Bearbeitung	PRO	Biotop-Nr. alt	877
Räumliche Abbildung	Linie	Kartierung	19.09.2014
Anzahl Abschnitte	1	Fläche / Länge [m²/m]	221,52
		Breite (lineare Abb.) [m]	4

Gesetzlicher Schutz	§ 14 (2) 2.1 Feldhecken	Schutz nur teilweise	Nein
----------------------------	-------------------------	-----------------------------	------

Gesamtbewertung	6 Wertvoll
– Alter	6 Biotop mittleren Alters, 50 bis 100 Jahre
– Belastungsgrad	5 Flächenhaft mittlere oder örtlich starke Belastung
– Ökolog. Funktion	7 Sehr hohe Bedeutung in einem Biotopkomplex, für den lokalen Biotopverbund oder als Puffer
– Seltenheit	5 Seltener Biotoptyp, floristisch stark verarmt, ohne seltener Pflges. od. verbr. artenreicher Biotoptyp

Bestandsbeschreibung

Lockere Strauch-Baumhecke mit hauptsächlich Pyramidenpappeln unterschiedlicher Höhe. Verschiedene strauchförmige Gehölze sind jeweils in geringer Menge vertreten. Schilf hat recht hohen Anteil an der eher artenarmen Krautschicht.

Vorkommen an Biotoptypen				HF	F.Anteil
1	TF	Typ			- gesetzl. Grundl.
2	BTYP	Biotoptyp			
3	Zusatz	Zusatz zum Biotoptypen			
4	LRT	Lebensraumtyp			
1	1			Ja	100 %
2	HHM	Strauch-Baumhecke (2000)			

Räumliche Lage

Lagebeschreibung	im SE der Karte		
Nachbarnutzung/en	Intensivgemüsebau		
Rechtswert (X)	571700	Hochwert (Y)	5926247
Bezirk	Bergedorf	Naturraum	Vier- und Marschlande (673.10)
Stadtteil (OT-Nr.)	Tatenberg (613)	Gemarkung	Tatenberg (616)
Digitaler Grünplan	<input type="checkbox"/> Hafengesamtgebiet	<input type="checkbox"/> Ramsargebiet	<input type="checkbox"/> EG-Vogelschutzgeb.
Ausgleichsflächen	<input type="checkbox"/> Biosphärenreservat	<input type="checkbox"/> Nationalpark	<input type="checkbox"/>
NSG / ND / LSG			
FFH-GEBIET			
Wasserschutzgebiet			

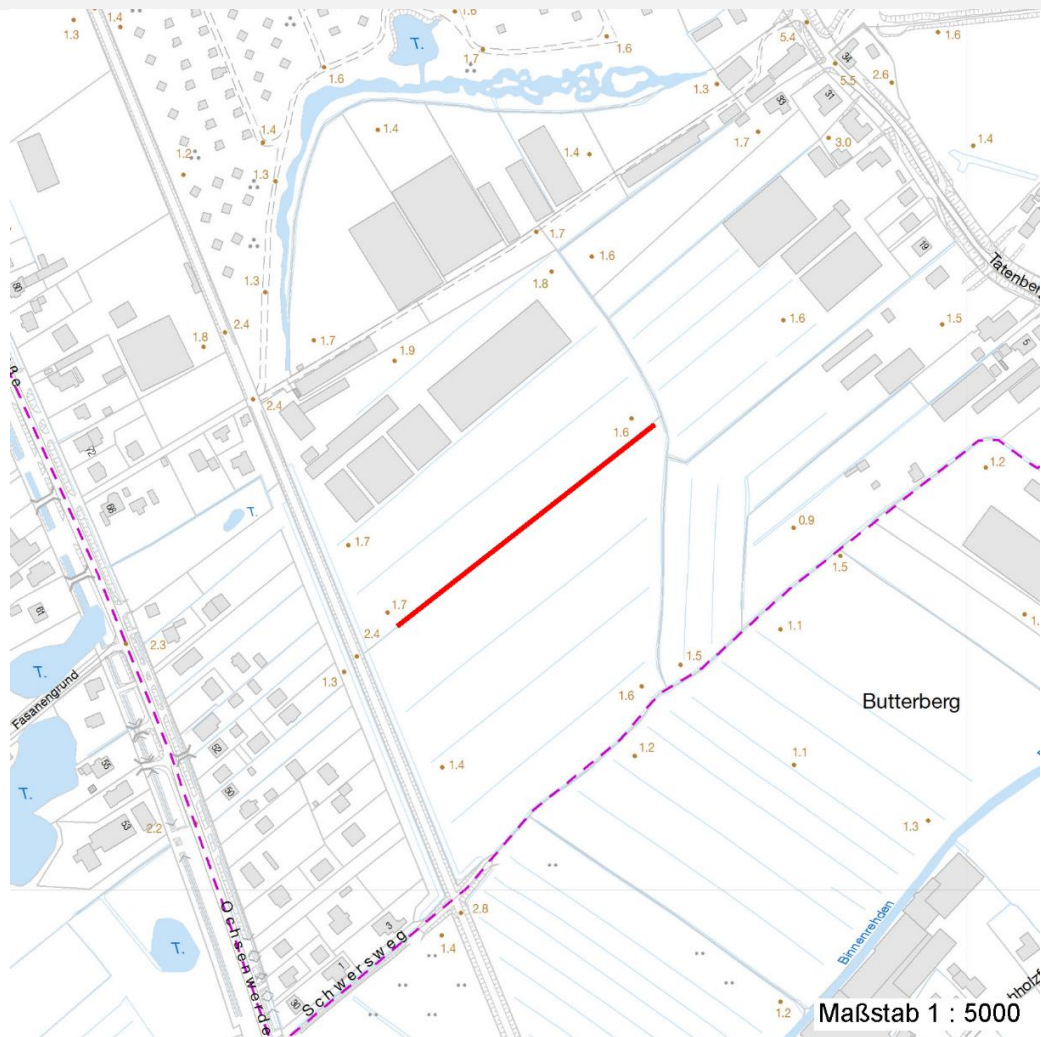
Erhebungsbogen

B

Projekt	Biotopkartierung Hamburg		Interne Nr.	99093
			DK5 DK5-GK	7026
			DK5 - Name	Spadenland
Handlungsbedarf	Nein		Biotop-Nr. alt	877
Bearbeitung	PRO	Kopie	Nein	Kartierung
Räumliche Abbildung	Linie			19.09.2014
Anzahl Abschnitte	1			Fläche / Länge [m²/m]
				221,52
				Breite (lineare Abb.) [m]
				4

Räumliche Lage

Karte



Weitere Erhebungsbögen

Interne Nr.	Interne Nr. Zuordnung	DK5	Biotop-Nr.	Kartierung	Zuordnung	DK5 (GK)	Biotop-Nr. (alt)
99093	41840	7026	304	15.09.2006	<	7028	10090

Zuordnung: N = nachfolgende Kartierung, K = weitere Kartierungen (zeitlich vorher oder nachher)

Foto

Interne Nr.	Index	Dateiname	Aufnahmerichtung
54399	0	7026_877_190914_1.JPG	

Weitere Angaben

Merkmal	Wert
Auswertung Gefährdung / Einflüsse	Eutrophierung die landschaftseigene Tendenz, Gehölze verschwinden zu lassen

Erhebungsbogen

B

Projekt	Biotopkartierung Hamburg	Interne Nr.	99093
		DK5 DK5-GK	7026
Handlungsbedarf	Nein	DK5 - Name	Spadenland
Bearbeitung	PRO	Biotop-Nr. alt	877
Räumliche Abbildung	Linie	Kartierung	19.09.2014
Anzahl Abschnitte	1	Fläche / Länge [m²/m]	221,52
		Breite (lineare Abb.) [m]	4

Weitere Angaben

Merkmal	Wert
Wertgesichtspunkte	Bedeutung für das Landschaftsbild Bedeutung für den Biotopverbund
zoologisch bedeutsame Strukturen	Dichte Gehölzstruktur Röhricht
Bedeutung für Tiergruppe	Großsäuger Kleinsäuger Insekten, allgemein
Maßnahmen	Sukzession ungestört ablaufen lassen - 1.1 Überhälter entwickeln/nachpflanzen - 8.4
Größe	
Breite	4.00 m

Foto

Fotodatei 7026_877_190914_1.JPG
Bildbeschreibung
Aufnahmerichtung

Fotodatei
Bildbeschreibung
Aufnahmerichtung



Teilflächenbeschreibung

Teilflächentyp		Teilflächen-Nr.	1
Biototyp	Strauch-Baumhecke (2000)	Biototyp	HHM
- Zusatz		- gesetzl. Grundl.	
FFH-LRT		FFH-LRT	
Beschreibung		Entw.potential LRT	
		Hauptfläche	Ja
		Flächenanteil	100 %
		FFH-Unters.Fläche	Nein
		Saatgutfläche	Nein

Erhebungsbogen

B

Projekt	Biotopkartierung Hamburg		Interne Nr.	99093
			DK5 DK5-GK	7026
Handlungsbedarf	Nein		DK5 - Name	Spadenland
Bearbeitung	PRO	Kopie	Biotop-Nr. alt	877
Räumliche Abbildung	Linie	Nein	Kartierung	19.09.2014
Anzahl Abschnitte	1		Fläche / Länge [m²/m]	221,52
			Breite (lineare Abb.) [m]	4

Zeigerwerte der Pflanzenartenliste (Auswertung)

Standort	Belichtung	halbsonnig	7
Boden	Feuchte	mäßig feucht und wechselfeucht	5,9
	Stickstoff (N)	stickstoffreich	6,5
	Reaktion	neutral	7,3
Vegetation	Mahdverträglichkeit	schnittempfindlich (nur Herbstschnitt vertragend)	3,5
Zeigerwerte	Futterwert	sehr geringwertiges Futter	2,5
	Wechselfeuchteanzeiger		1
	Giftpflanzen		0
	Überschw.anzeiger		0

Pflanzenartenliste

Gruppe / Pflanzenart	MS	M	W	Vs	St	PA	Ph	Sz	VS	V	G	cf	§	Rote Liste			
														HH	ND	SH	D
Tracheobionta (Gefäßpflanzen)																	
Alliaria petiolata (Knoblauchsrauke)	7	w		-	-						-						
Anthriscus sylvestris (Wiesen-Kerbel)	7	w		-	-						-						
Crataegus monogyna (Eingrifflicher Weißdorn)	7	z		-	-						-						
Dactylis glomerata (Wiesen-Knäuelgras)	7	w		-	-						-						
Elymus repens (Gewöhnliche Quecke)	7	w		-	-						-						
Phragmites australis (Schilf)	7	z		-	-						-						
Populus nigra 'Italica' (Säulen-Pappel)	7	h		-	-						-						
Prunus avium (Vogel-Kirsche)	7	w		-	-						-						
Prunus serotina (Späte Traubenkirsche)	7	w		-	-						-						
Quercus robur (Stiel-Eiche)	7	w		-	-						-						
Rosa corymbifera (Busch-Rose)	7	w		-	-						-	X			D		
Rubus armeniacus (Armenische Brombeere)	7	z		-	-						-						
Urtica dioica (Große Brennessel)	7	z		-	-						-						
Anzahl Rote Liste Arten														1			
Anzahl Arten														13			

MS: Mengensystem; M: Mengenangabe, W: Bewertung der Art (FFH-Monitoring), Vs: Vegetationsschicht, St: Status, PA: Autor Phänologie; Ph: Phänologie, Sz: Soziabilität, VS: Vitalitätssystem; V: Vitalität, G: Geschlecht, cf: unsichere Bestimmung, §: Schutz nach BNatSchG, HH: Rote Liste Hamburg, Nds: Rote Liste Niedersachsen, SH: Rote Liste Schleswig-Holstein, D: Rote Liste Deutschland