

Erhebungsbogen

B

Projekt	Biotopkartierung Hamburg	Interne Nr.	99073
		DK5 DK5-GK	7026
Handlungsbedarf	Nein	DK5 - Name	Spadenland
Bearbeitung	PRO	Biotop-Nr. alt	857
Räumliche Abbildung	Linie	Kartierung	23.09.2014
Anzahl Abschnitte	1	Fläche / Länge [m²/m]	384,2
		Breite (lineare Abb.) [m]	5

Gesetzlicher Schutz **Schutz nur teilweise** **Nein**

Gesamtbewertung	5	Noch wertvoll, gut entwicklungsfähig
– Alter	6	Biotop mittleren Alters, 50 bis 100 Jahre
– Belastungsgrad	3	Flächenhafte starke Belastung
– Ökolog. Funktion	5	Bedeutung in einem Biotopkomplex, für den lokalen Biotopverbund oder als Puffer
– Seltenheit	5	Seltener Biotoptyp, floristisch stark verarmt, ohne seltener Pflges. od. verbr. artenreicher Biotoptyp

Bestandsbeschreibung

Tatenberger Hauptgraben
 Schnurgerade Wettern zw. Spadenländer Sammelgraben und Ochsenwerder Ldstr. Die regelprofilierten Ufer sind intensivgepflegt, bis ins Wasser hinein gemäht unter Hinterlassen des Mahdguts im Gewässer. Das Wasser ist im Moment der Kartierung klar und strömungslos. Etwas artenreicher als der Sammelgraben: Neben Wasserstern auch Nuttalls Wasserpest und mehrheitliche Wasserlinsendecke. Eine erratische Krebsschere.
 Der parallel verlaufende Feldweg wird bis an die Uferschräge herbizidbehandelt.

Vorkommen an Biotoptypen

1	TF	Typ	HF	F.Anteil
2	BTYP	Biotoptyp	- gesetzl. Grundl.	
3	Zusatz	Zusatz zum Biotoptypen		
4	LRT	Lebensraumtyp		
1	1		Ja	100 %
2	FLH	Wettern, Hauptgraben (2000)		

Räumliche Lage

Lagebeschreibung	zw. Spadenländer Sammelgraben und Ochsenwerder Ldstr.		
Nachbarnutzung/en	Landwirtschaft mit Feldweg (Südseite brach)		
Rechtswert (X)	570982	Hochwert (Y)	5926649
Bezirk	Bergedorf	Naturraum	Vier- und Marschlande (673.10)
Stadtteil (OT-Nr.)	Spadenland (614)	Gemarkung	Spadenland (615)
Digitaler Grünplan	<input type="checkbox"/> Hafengesamtgebiet	<input type="checkbox"/> Ramsargebiet	<input type="checkbox"/> EG-Vogelschutzgeb.
Ausgleichsflächen	<input type="checkbox"/> Biosphärenreservat	<input type="checkbox"/> Nationalpark	<input type="checkbox"/>
NSG / ND / LSG			
FFH-GEBIET			
Wasserschutzgebiet			

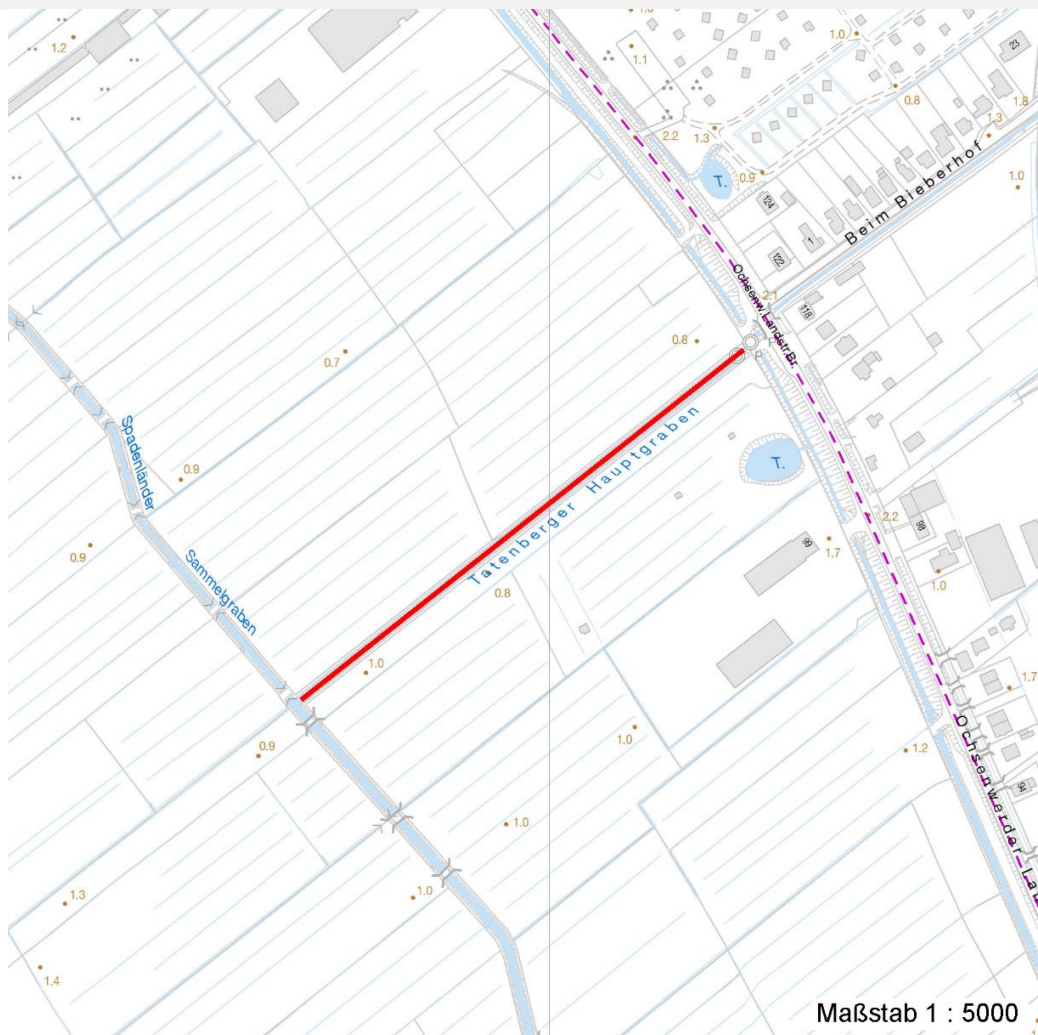
Erhebungsbogen

B

Projekt	Biotopkartierung Hamburg		Interne Nr.	99073
			DK5 DK5-GK	7026
Handlungsbedarf	Nein		DK5 - Name	Spadenland
Bearbeitung	PRO	Kopie Nein	Biotop-Nr. alt	857
Räumliche Abbildung	Linie		Kartierung	23.09.2014
Anzahl Abschnitte	1		Fläche / Länge [m²/m]	384,2
			Breite (lineare Abb.) [m]	5

Räumliche Lage

Karte



Weitere Erhebungsbögen

Interne Nr.	Interne Nr. Zuordnung	DK5	Biotop-Nr.	Kartierung	Zuordnung	DK5 (GK)	Biotop-Nr. (alt)
99073	41797	7026	269	21.09.2006	<	7028	8

Zuordnung: N = nachfolgende Kartierung, K = weitere Kartierungen (zeitlich vorher oder nachher)

Foto

Interne Nr.	Index	Dateiname	Aufnahmerichtung
54388	0	7026_857_230914_1.JPG	

Weitere Angaben

Merkmal	Wert
Auswertung Gefährdung / Einflüsse	Intensivstpflege der Ufer Spritzmittelanwendung an Uferoberkante

Erhebungsbogen

B

Projekt	Biotopkartierung Hamburg	Interne Nr.	99073
		DK5 DK5-GK	7026
Handlungsbedarf	Nein	DK5 - Name	Spadenland
Bearbeitung	PRO	Biotop-Nr. alt	857
Räumliche Abbildung	Linie	Kartierung	23.09.2014
Anzahl Abschnitte	1	Fläche / Länge [m²/m]	384,2
		Breite (lineare Abb.) [m]	5

Weitere Angaben

Merkmal	Wert
Wertgesichtspunkte	vorhandene Unterwasserflur
Bedeutung für Tiergruppe	Libellen
	Wassergebundene Insekten
Maßnahmen	Grabenunterhaltung, extensiv (Teile der Vegetation erhalten) - 3.24
	extensive Bewirtschaftung von Pufferzonen - 3.5
	Entwicklung von Uferstauden zulassen
	Rechtsnormen zur Spritzmittelanwendung durchsetzen
Größe	
Breite	5.00 m

Foto

Fotodatei 7026_857_230914_1.JPG
Bildbeschreibung
Aufnahmerichtung

Fotodatei
Bildbeschreibung
Aufnahmerichtung



Teilflächenbeschreibung

Teilflächentyp		Teilflächen-Nr.	1
Biotoptyp	Wettern, Hauptgraben (2000)	Biotoptyp	FLH
- Zusatz		- gesetzl. Grundl.	
FFH-LRT		FFH-LRT	
Beschreibung		Entw.potential LRT	
		Hauptfläche	Ja
		Flächenanteil	100 %
		FFH-Unters.Fläche	Nein
		Saatgutfläche	Nein

Erhebungsbogen

B

Projekt	Biotopkartierung Hamburg	Interne Nr.	99073
		DK5 DK5-GK	7026
Handlungsbedarf	Nein	DK5 - Name	Spadenland
Bearbeitung	PRO	Biotop-Nr. alt	857
Räumliche Abbildung	Linie	Kartierung	23.09.2014
Anzahl Abschnitte	1	Fläche / Länge [m²/m]	384,2
		Breite (lineare Abb.) [m]	5

Weitere Angaben

Merkmal	Wert
Gewässer	
Breite	2.00 m

Zeigerwerte der Pflanzenartenliste (Auswertung)

Standort	Belichtung	halbsonnig	7,3
Boden	Feuchte	zeitweise wasserüberstaut	9,8
	Stickstoff (N)	mäßig stickstoffarm bis stickstoffreich	6
	Reaktion	neutral	7,1
Vegetation	Mahdverträglichkeit	gut schnittverträglich	6,7
Zeigerwerte	Futterwert	geringwertiges Futter	3,2
	Wechselfeuchteanzeiger		2
	Giftpflanzen		2
	Überschw.anzeiger		2

Pflanzenartenliste

Gruppe / Pflanzenart	MS	M	W	Vs	St	PA	Ph	Sz	VS	V	G	cf	§	Rote Liste			
														HH	ND	SH	D
Tracheobionta (Gefäßpflanzen)																	
Agrostis stolonifera (Ausläufer-Straußgras)	7	z		-	-						-						
Arrhenatherum elatius (Glatthafer)	7	w		-	-						-						
Callitriche palustris agg. (Artengruppe Sumpf-Wasserstern)	7	h		-	-						-			3			
Dactylis glomerata (Wiesen-Knäuelgras)	7	z		-	-						-						
Elodea nuttallii (Nuttalls Wasserpest)	7	h		-	-						-						
Equisetum palustre (Sumpf-Schachtelhalm)	7	z		-	-						-						
Galium palustre (Sumpf-Labkraut)	7	w		-	-						-						
Glechoma hederacea (Gundermann)	7	z		-	-						-						
Glyceria maxima (Wasser-Schwaden)	7	z		-	-						-						
Hydrocharis morsus-ranae (Froschbiß)	7	w		-	-						-		V		V V		
Iris pseudacorus (Gelbe Schwertlilie)	7	w		-	-						-		b				
Lemna minor (Kleine Wasserlinse)	7	h		-	-						-						
Lysimachia nummularia (Pfennigkraut)	7	w		-	-						-						
Persicaria spec. (Knöterich)	7	w		-	-						-						
Rumex hydrolapathum (Fluss-Ampfer)	7	z		-	-						-						
Stratiotes aloides (Krebsschere)	7	w		-	-						-		b	3	3 3 3		
Vicia sepium (Zaun-Wicke)	7	w		-	-						-						
Anzahl Rote Liste Arten														2	2	2	2
Anzahl Arten														17			

MS: Mengensystem; M: Mengenangabe, W: Bewertung der Art (FFH-Monitoring), Vs: Vegetationsschicht, St: Status, PA: Autor Phänologie; Ph: Phänologie, Sz: Soziabilität, VS: Vitalitätssystem; V: Vitalität, G: Geschlecht, cf: unsichere Bestimmung, §: Schutz nach BNatSchG, HH: Rote Liste Hamburg, Nds: Rote Liste Niedersachsen, SH: Rote Liste Schleswig-Holstein, D: Rote Liste Deutschland