

# Erhebungsbogen

**B**

<b>Projekt</b>	Biotopkartierung Hamburg	<b>Interne Nr.</b>	99070
		<b>DK5   DK5-GK</b>	<b>7026</b>
<b>Handlungsbedarf</b>	Nein	<b>DK5 - Name</b>	Spadenland
<b>Bearbeitung</b>	PRO	<b>Biotop-Nr.   alt</b>	<b>854</b>
<b>Räumliche Abbildung</b>	Linie	<b>Kartierung</b>	21.09.2014
<b>Anzahl Abschnitte</b>	1	<b>Fläche / Länge [m<sup>2</sup>/m]</b>	1468,46
		<b>Breite (lineare Abb.) [m]</b>	5

<b>Gesetzlicher Schutz</b>		<b>Schutz nur teilweise</b>	<b>Nein</b>
----------------------------	--	-----------------------------	-------------

<b>Gesamtbewertung</b>	4	Verarmt, entwicklungsfähig
– <b>Alter</b>	6	Biotop mittleren Alters, 50 bis 100 Jahre
– <b>Belastungsgrad</b>	3	Flächenhafte starke Belastung
– <b>Ökolog. Funktion</b>	5	Bedeutung in einem Biotopkomplex, für den lokalen Biotopverbund oder als Puffer
– <b>Seltenheit</b>	4	Verbr. Biotoptyp ohne biotoptypische Artenvielfalt, Ubiquisten

## Bestandsbeschreibung

Spadenländer Sammelgraben  
 Schmale Wettern, die mittig durch die Spadenländer Landwirtschaftsflächen zieht. Gewässerbreite im N 1m, im S 3m. Die regelprofilierten Ufer sind intensivgepflegt. Das Wasser ist im Moment der Kartierung klar und langsam fließend. Teilweise dichte Wassersternbestände, aber sonst artenarm. Örtlich ist noch Bongossiverbauung vorhanden. Örtlich wird das Ufer mit Herbizid gespritzt (Foto 2).

## Vorkommen an Biotoptypen

1	TF	Typ	HF	F.Anteil
2	BTYP	Biotoptyp		- gesetzl. Grundl.
3	Zusatz	Zusatz zum Biotoptypen		
4	LRT	Lebensraumtyp		
1	1		Ja	100 %
2	FLH	Wettern, Hauptgraben (2000)		

## Räumliche Lage

<b>Lagebeschreibung</b>	diagonal fast das ganze Blatt durchziehend		
<b>Nachbarnutzung/en</b>	Landwirtschaft, div.		
<b>Rechtswert (X)</b>	570786	<b>Hochwert (Y)</b>	5926578
<b>Bezirk</b>	Bergedorf	<b>Naturraum</b>	Vier- und Marschlande (673.10)
<b>Stadtteil (OT-Nr.)</b>	Spadenland (614)	<b>Gemarkung</b>	Spadenland (615)
<b>Digitaler Grünplan</b>	<input type="checkbox"/> <b>Hafengesamtgebiet</b>	<input type="checkbox"/> <b>Ramsargebiet</b>	<input type="checkbox"/> <b>EG-Vogelschutzgeb.</b>
<b>Ausgleichsflächen</b>	<input type="checkbox"/> <b>Biosphärenreservat</b>	<input type="checkbox"/> <b>Nationalpark</b>	<input type="checkbox"/>
<b>NSG / ND / LSG</b>			
<b>FFH-GEBIET</b>			
<b>Wasserschutzgebiet</b>			

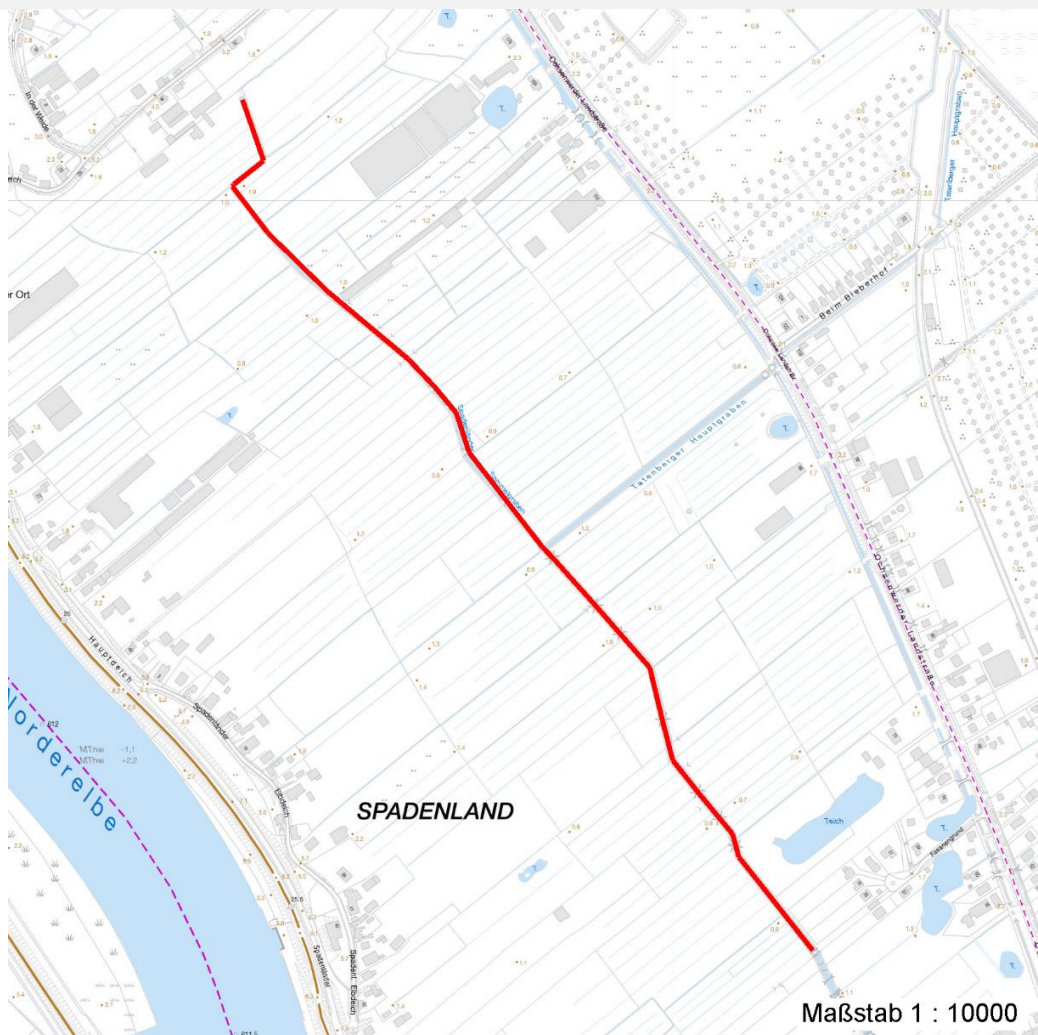
# Erhebungsbogen

**B**

<b>Projekt</b>	Biotopkartierung Hamburg	<b>Interne Nr.</b>	99070
		<b>DK5   DK5-GK</b>	<b>7026</b>
<b>Handlungsbedarf</b>	Nein	<b>DK5 - Name</b>	Spadenland
<b>Bearbeitung</b>	PRO	<b>Biotop-Nr.   alt</b>	<b>854</b>
<b>Räumliche Abbildung</b>	Linie	<b>Kartierung</b>	21.09.2014
<b>Anzahl Abschnitte</b>	1	<b>Fläche / Länge [m<sup>2</sup>/m]</b>	1468,46
		<b>Breite (lineare Abb.) [m]</b>	5

## Räumliche Lage

### Karte



## Weitere Erhebungsbögen

Interne Nr.	Interne Nr. Zuordnung	DK5	Biotop-Nr.	Kartierung	Zuordnung	DK5 (GK)	Biotop-Nr. (alt)
99070	41797	7026	269	21.09.2006	<	7028	8

Zuordnung: N = nachfolgende Kartierung, K = weitere Kartierungen (zeitlich vorher oder nachher)

## Foto

Interne Nr.	Index	Dateiname	Aufnahmerichtung
54386	0	7026_854_210914_1.JPG	
54387	0	7026_854_210914_2.JPG	SE

## Weitere Angaben

Merkmal	Wert
<b>Auswertung</b> Gefährdung / Einflüsse	Intensivpflege der Ufer

# Erhebungsbogen

**B**

<b>Projekt</b>	Biotopkartierung Hamburg	<b>Interne Nr.</b>	99070
		<b>DK5   DK5-GK</b>	<b>7026</b>
<b>Handlungsbedarf</b>	Nein	<b>DK5 - Name</b>	Spadenland
<b>Bearbeitung</b>	PRO	<b>Biotop-Nr.   alt</b>	<b>854</b>
<b>Räumliche Abbildung</b>	Linie	<b>Kartierung</b>	21.09.2014
<b>Anzahl Abschnitte</b>	1	<b>Fläche / Länge [m<sup>2</sup>/m]</b>	1468,46
		<b>Breite (lineare Abb.) [m]</b>	5

## Weitere Angaben

Merkmal	Wert
Wertgesichtspunkte	Spritzmittelanwendung bis an Wasserlinie örtl. Bongossiverbau
Bedeutung für Tiergruppe	artenarme, aber vorhandene Unterwasserflur Wassergebundene Insekten Libellen
Maßnahmen	Rückbau von Sohl- und Uferbefestigungen - 3.14 extensive Bewirtschaftung von Pufferzonen - 3.5 Grabenunterhaltung, extensiv (Teile der Vegetation erhalten) - 3.24 Rechtsnormen zur Spritzmittelanwendung durchsetzen Uferstauden aufkommen lassen
<b>Größe</b>	
Breite	5.00 m

## Foto

<b>Fotodatei</b>	7026_854_210914_1.JPG	<b>Fotodatei</b>	7026_854_210914_2.JPG
<b>Bildbeschreibung</b>		<b>Bildbeschreibung</b>	Wo die lange Geächshauszeile auf den Graben trifft, ist das Ufer totgespritzt
<b>Aufnahmerichtung</b>		<b>Aufnahmerichtung</b>	SE



## Teilflächenbeschreibung

<b>Teilflächentyp</b>		<b>Teilflächen-Nr.</b>	1
<b>Biototyp</b>	Wettern, Hauptgraben (2000)	<b>Biototyp</b>	FLH
<b>- Zusatz</b>		<b>- gesetzl. Grundl.</b>	
<b>FFH-LRT</b>		<b>FFH-LRT</b>	
<b>Beschreibung</b>		<b>Entw.potential LRT</b>	
		<b>Hauptfläche</b>	Ja
		<b>Flächenanteil</b>	100 %
		<b>FFH-Unters.Fläche</b>	Nein
		<b>Saatgutfläche</b>	Nein

# Erhebungsbogen

**B**

<b>Projekt</b>	Biotopkartierung Hamburg		<b>Interne Nr.</b>	99070
			<b>DK5   DK5-GK</b>	<b>7026</b>
<b>Handlungsbedarf</b>	Nein		<b>DK5 - Name</b>	Spadenland
<b>Bearbeitung</b>	PRO	<b>Kopie</b>	<b>Biotop-Nr.   alt</b>	<b>854</b>
<b>Räumliche Abbildung</b>	Linie	Nein	<b>Kartierung</b>	21.09.2014
<b>Anzahl Abschnitte</b>	1		<b>Fläche / Länge [m<sup>2</sup>/m]</b>	1468,46
			<b>Breite (lineare Abb.) [m]</b>	5

## Weitere Angaben

Merkmal	Wert
<b>Gewässer</b>	
Breite	1.90 m

## Zeigerwerte der Pflanzenartenliste (Auswertung)

<b>Standort</b>	<b>Belichtung</b>	halbsonnig	7,5
<b>Boden</b>	<b>Feuchte</b>	sehr naß	9,4
	<b>Stickstoff (N)</b>	mäßig stickstoffarm bis stickstoffreich	5,9
	<b>Reaktion</b>	neutral	7,1
<b>Vegetation</b>	<b>Mahdverträglichkeit</b>	mäßig bis gut schnittverträglich (erster Schnitt nicht vor Mitte Juni)	6,1
<b>Zeigerwerte</b>	<b>Futterwert</b>	geringwertiges Futter	2,8
	<b>Wechselfeuchteanzeiger</b>		1
	<b>Giftpflanzen</b>		2
	<b>Überschw.anzeiger</b>		2

## Pflanzenartenliste

Gruppe / Pflanzenart	MS	M	W	Vs	St	PA	Ph	Sz	VS	V	G	cf	§	Rote Liste			
														HH	ND	SH	D
<b>Tracheobionta (Gefäßpflanzen)</b>																	
Callitriche palustris agg. (Artengruppe Sumpf-Wasserstern)	7	h		-	-						-				3		
Dactylis glomerata (Wiesen-Knäuelgras)	7	z		-	-						-						
Elodea nuttallii (Nuttalls Wasserpest)	7	l		-	-						-						
Equisetum palustre (Sumpf-Schachtelhalm)	7	z		-	-						-						
Festuca rubra (Rot-Schwengel)	7	w		-	-						-						
Galium palustre (Sumpf-Labkraut)	7	w		-	-						-						
Glechoma hederacea (Gundermann)	7	w		-	-						-						
Glyceria maxima (Wasser-Schwaden)	7	z		-	-						-						
Iris pseudacorus (Gelbe Schwertlilie)	7	w		-	-						-		b				
Lysimachia nummularia (Pfennigkraut)	7	w		-	-						-						
Persicaria spec. (Knöterich)	7	w		-	-						-						
Phleum pratense (Wiesen-Lieschgras)	7	w		-	-						-						
Rumex hydrolapathum (Fluss-Ampfer)	7	z		-	-						-						
<b>Anzahl Rote Liste Arten</b>														<b>1</b>			
<b>Anzahl Arten</b>														<b>13</b>			

MS: Mengensystem; M: Mengenangabe, W: Bewertung der Art (FFH-Monitoring), Vs: Vegetationsschicht, St: Status, PA: Autor Phänologie; Ph: Phänologie, Sz: Soziabilität, VS: Vitalitätssystem; V: Vitalität, G: Geschlecht, cf: unsichere Bestimmung, §: Schutz nach BNatSchG, HH: Rote Liste Hamburg, Nds: Rote Liste Niedersachsen, SH: Rote Liste Schleswig-Holstein, D: Rote Liste Deutschland