

Erhebungsbogen

B

Projekt	Biotopkartierung Hamburg	Interne Nr.	98986
		DK5 DK5-GK	7026
Handlungsbedarf	Nein	DK5 - Name	Spadenland
Bearbeitung	PRO	Biotop-Nr. alt	778
Räumliche Abbildung	Fläche	Kartierung	19.09.2014
Anzahl Abschnitte	1	Fläche / Länge [m²/m]	2818,4983
		Breite (lineare Abb.) [m]	

Gesetzlicher Schutz		Schutz nur teilweise	Nein
----------------------------	--	-----------------------------	-------------

Gesamtbewertung	6	Wertvoll
– Alter	4	Biotop mittleren Alters, 10 bis 20 Jahre
– Belastungsgrad	7	Flächenhaft geringe oder Vorbelastung mit schwachem Einfluß
– Ökolog. Funktion	7	Sehr hohe Bedeutung in einem Biotopkomplex, für den lokalen Biotopverbund oder als Puffer
– Seltenheit	5	Seltener Biotoptyp, floristisch stark verarmt, ohne seltener Pflges. od. verbr. artenreicher Biotoptyp

Bestandsbeschreibung

Sehr dichtes Brombeergebüsch mit einigen darüber hinausragenden Gehölzen. Die Grundkarte weist im Bestand einen kleinen Teich (Rest eines alten Elbarms?) auf - ob dieser noch vorhanden ist, bleibt unklar: das Gebüsch ist so dicht, daß weder Eindringen noch Einsicht möglich sind.
Südlich vorgelagert ist ein ehemals braches Gemüsebaubeet, das jetzt mit einer gelegentlich gemähten Grasflur bedeckt ist, soweit es nicht schon vom Gebüsch eingenommen wurde. Insofern ist dieser Bereich 'vorausschauend' zum Biotop hinzugenommen.

Vorkommen an Biotoptypen

1	TF	Typ	HF	F.Anteil
2	BTYP	Biotoptyp		- gesetzl. Grundl.
3	Zusatz	Zusatz zum Biotoptypen		
4	LRT	Lebensraumtyp		
1	1		Ja	60 %
2	HRR	Ruderalgebüsch (2000)		
1	2			15 %
2	HRS	Sonstiges Sukzessionsgebüsch (2000)		
1	3			25 %
2	AKM	Halbruderale Gras- und Staudenflur mittlerer Standorte (2000)		

Räumliche Lage

Lagebeschreibung	w Marschbahndamm im S der Karte		
Nachbarnutzung/en	Siedlung, Wanderweg		
Rechtswert (X)	571500	Hochwert (Y)	5926242
Bezirk	Bergedorf	Naturraum	Vier- und Marschlande (673.10)
Stadtteil (OT-Nr.)	Tatenberg (613)	Gemarkung	Tatenberg (616)
Digitaler Grünplan	<input type="checkbox"/> Hafengesamtgebiet	<input type="checkbox"/> Ramsargebiet	<input type="checkbox"/> EG-Vogelschutzgeb.
Ausgleichsflächen	<input type="checkbox"/> Biosphärenreservat	<input type="checkbox"/> Nationalpark	<input type="checkbox"/>
NSG / ND / LSG			
FFH-GEBIET			
Wasserschutzgebiet			

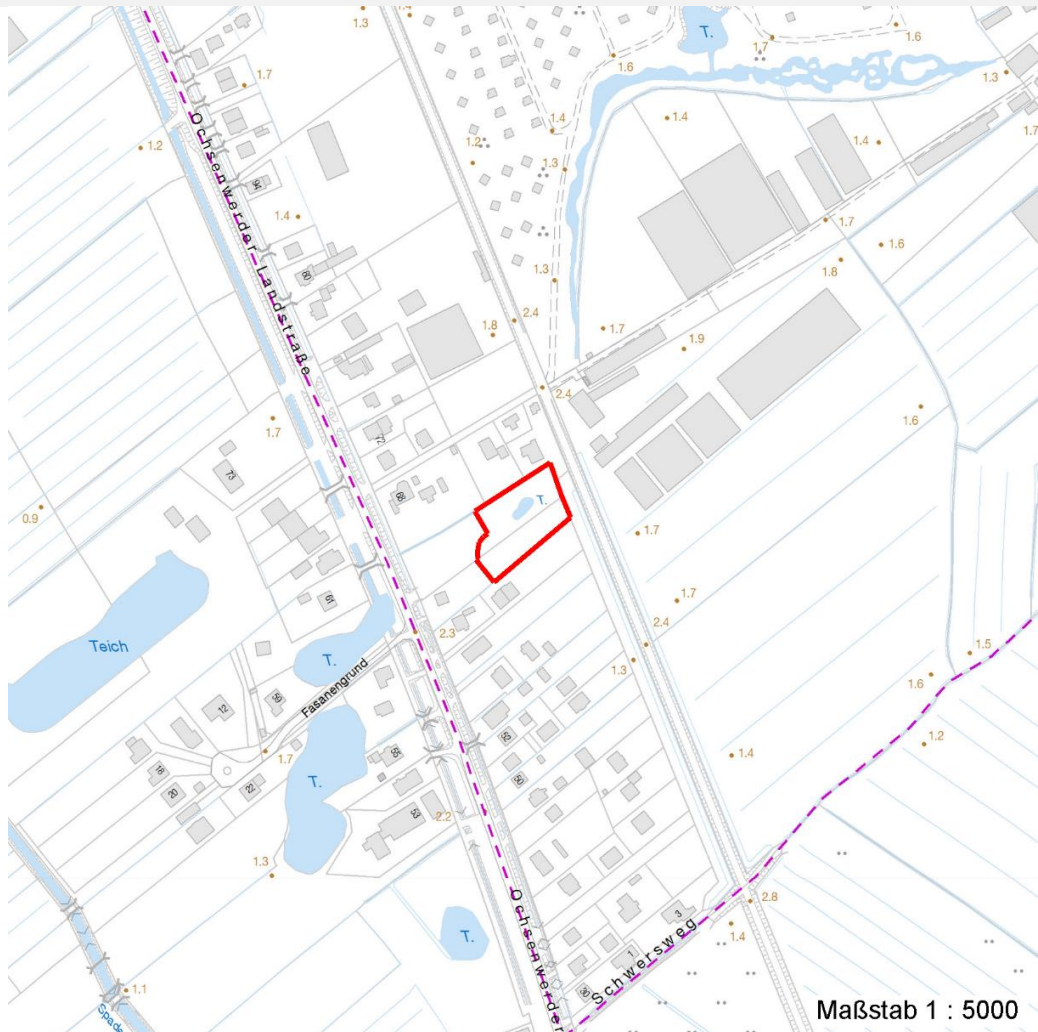
Erhebungsbogen

B

Projekt	Biotopkartierung Hamburg	Interne Nr.	98986
		DK5 DK5-GK	7026
Handlungsbedarf	Nein	DK5 - Name	Spadenland
Bearbeitung	PRO	Biotop-Nr. alt	778
Räumliche Abbildung	Fläche	Kartierung	19.09.2014
Anzahl Abschnitte	1	Fläche / Länge [m²/m]	2818,4983
		Breite (lineare Abb.) [m]	

Räumliche Lage

Karte



Weitere Erhebungsbögen

Interne Nr.	Interne Nr. Zuordnung	DK5	Biotop-Nr.	Kartierung	Zuordnung	DK5 (GK)	Biotop-Nr. (alt)
98986	41771	7026	241	15.09.2006	<	7028	10254
98986	41782	7026	242	15.09.2006	>	7028	10255
98986	41772	7026	243	15.09.2006	<	7028	10256

Zuordnung: N = nachfolgende Kartierung, K = weitere Kartierungen (zeitlich vorher oder nachher)

Foto

Interne Nr.	Index	Dateiname	Aufnahmerichtung
54338	0	7026_778_190914_1.JPG	

Weitere Angaben

Merkmal	Wert
---------	------

Auswertung

14.04.2020

Erhebungsbogen

B

Projekt	Biotopkartierung Hamburg	Interne Nr.	98986
		DK5 DK5-GK	7026
Handlungsbedarf	Nein	DK5 - Name	Spadenland
Bearbeitung	PRO	Biotop-Nr. alt	778
Räumliche Abbildung	Fläche	Kartierung	19.09.2014
Anzahl Abschnitte	1	Fläche / Länge [m²/m]	2818,4983
		Breite (lineare Abb.) [m]	

Weitere Angaben

Merkmal	Wert
Gefährdung / Einflüsse	mögliche Rodung
Wertgesichtspunkte	Blütenreich sehr geschützter Rückzugsraum für Kleintiere Naturnahes Element in beeinträchtigter Umgebung
zoologisch bedeutsame Strukturen	Dichte Gehölzstruktur Naturnahe Gehölze
Bedeutung für Tiergruppe	Amphibien Heckenbrütende Vögel Blütenbesuchende Insekten
Maßnahmen	Kleinsäuger Erhalt Sukzession ungestört ablaufen lassen - 1.1

Foto

Fotodatei	7026_778_190914_1.JPG	Fotodatei	
Bildbeschreibung		Bildbeschreibung	
Aufnahmerichtung		Aufnahmerichtung	



Teilflächenbeschreibung

Teilflächentyp		Teilflächen-Nr.	1
Biotoptyp	Ruderalgebüsch (2000)	Biotoptyp	HRR
- Zusatz		- gesetzl. Grundl.	
FFH-LRT		FFH-LRT	
Beschreibung		Entw.potential LRT	
		Hauptfläche	Ja
		Flächenanteil	60 %
		FFH-Unters.Fläche	Nein
		Saatgutfläche	Nein

Erhebungsbogen

B

Projekt	Biotopkartierung Hamburg		Interne Nr.	98986
			DK5 DK5-GK	7026
Handlungsbedarf	Nein		DK5 - Name	Spadenland
Bearbeitung	PRO	Kopie	Biotop-Nr. alt	778
Räumliche Abbildung	Fläche	Nein	Kartierung	19.09.2014
Anzahl Abschnitte	1		Fläche / Länge [m²/m]	2818,4983
			Breite (lineare Abb.) [m]	

Zeigerwerte der Pflanzenartenliste (Auswertung)

Standort	Belichtung	halbsonnig	7,4
Boden	Feuchte	mäßig feucht und wechselfeucht	6
	Stickstoff (N)	stickstoffreich	7
	Reaktion	neutral	7
Vegetation	Mahdverträglichkeit	mäßig schnittverträglich (erster Schnitt nicht vor 1. Juli)	5
Zeigerwerte	Futterwert	sehr geringwertiges Futter	1,8
	Wechselfeuchteanzeiger		1
	Giftpflanzen		1
	Überschw.anzeiger		1

Pflanzenartenliste

Gruppe / Pflanzenart	MS	M	W	Vs	St	PA	Ph	Sz	VS	V	G	cf	§	Rote Liste			
														HH	ND	SH	D
Tracheobionta (Gefäßpflanzen)																	
Aegopodium podagraria (Giersch)	7	l		-	-						-						
Calystegia sepium (Zaun-Winde)	7	h		-	-						-						
Crataegus monogyna (Eingrifflicher Weißdorn)	7	w		S	-						-						
Dactylis glomerata (Wiesen-Knäuelgras)	7	w		-	-						-						
Festuca rubra (Rot-Schwingel)	7	w		-	-						-						
Galium aparine (Kletten-Labkraut)	7	w		-	-						-						
Iris pseudacorus (Gelbe Schwertlilie)	7	l		-	-						-		b				
Lolium perenne (Ausdauerndes Weidelgras)	7	w		-	-						-						
Phragmites australis (Schilf)	7	z		-	-						-						
Plantago lanceolata (Spitz-Wegerich)	7	w		-	-						-						
Ranunculus repens (Kriechender Hahnenfuß)	7	l		-	-						-						
Rosa spec. (Rose)	7	w		S	-						-						
Rubus armeniacus (Armenische Brombeere)	7	d		S	-						-						
Sambucus nigra (Schwarzer Holunder)	7	w		S	-						-						
Urtica dioica (Große Brennessel)	7	z		-	-						-						
Anzahl Rote Liste Arten																	
Anzahl Arten											15						

MS: Mengensystem; M: Mengenangabe, W: Bewertung der Art (FFH-Monitoring), Vs: Vegetationsschicht, St: Status, PA: Autor Phänologie; Ph: Phänologie, Sz: Soziabilität, VS: Vitalitätssystem; V: Vitalität, G: Geschlecht, cf: unsichere Bestimmung, §: Schutz nach BNatSchG, HH: Rote Liste Hamburg, ND: Rote Liste Niedersachsen, SH: Rote Liste Schleswig-Holstein, D: Rote Liste Deutschland

Teilflächenbeschreibung

Teilflächentyp		Teilflächen-Nr.	2
Biotoptyp	Sonstiges Sukzessionsgebüsch (2000)	Biotoptyp	HRS
- Zusatz		- gesetzl. Grundl.	
FFH-LRT		FFH-LRT	
Beschreibung		Entw.potential LRT	
		Hauptfläche	
		Flächenanteil	15 %
		FFH-Unters.Fläche	Nein
		Saatgutfläche	Nein

Projekt	Biotopkartierung Hamburg	Interne Nr.	98986
		DK5 DK5-GK	7026
Handlungsbedarf	Nein	DK5 - Name	Spadenland
Bearbeitung	PRO	Biotop-Nr. alt	778
Räumliche Abbildung	Fläche	Kartierung	19.09.2014
Anzahl Abschnitte	1	Fläche / Länge [m²/m]	2818,4983
		Breite (lineare Abb.) [m]	

Teilflächenbeschreibung

Teilflächentyp		Teilflächen-Nr.	3
Biotoptyp	Halbruderale Gras- und Staudenflur mittlerer Standorte (2000)	Biotoptyp	AKM
- Zusatz		- gesetzl. Grundl.	
FFH-LRT		FFH-LRT	
Beschreibung		Entw.potential LRT	
		Hauptfläche	
		Flächenanteil	25 %
		FFH-Unters.Fläche	Nein
		Saatgutfläche	Nein