

Erhebungsbogen

B

Projekt	Biotopkartierung Hamburg		Interne Nr.	98975
			DK5 DK5-GK	7026
Handlungsbedarf	Nein		DK5 - Name	Spadenland
Bearbeitung	PRO	Kopie	Biotop-Nr. alt	767
Räumliche Abbildung	Fläche	Nein	Kartierung	16.09.2014
Anzahl Abschnitte	1		Fläche / Länge [m²/m]	8698,6749
			Breite (lineare Abb.) [m]	

Gesetzlicher Schutz		Schutz nur teilweise	Nein
----------------------------	--	-----------------------------	-------------

Gesamtbewertung	6	Wertvoll
– Alter	5	Biotop mittleren Alters, 20 bis 50 Jahre
– Belastungsgrad	6	Flächenhaft geringe oder örtlich stärkere oder Vorbelastung mit deutlichem Einfluß
– Ökolog. Funktion	7	Sehr hohe Bedeutung in einem Biotopkomplex, für den lokalen Biotopverbund oder als Puffer
– Seltenheit	6	Seltener Biotoptyp, ohne seltene oder bedrohte Pflges., ungesättigtes Artenspektrum, reliktsche RL-Arten

Bestandsbeschreibung

Ausgehend wahrscheinlich von einer brachgefallenen Obstwiese ist der Biotop wieder in eine zurückhaltende Nutzung genommen. Ein Weg ist durch die Fläche hindurchgemäht, kleinere Bereiche sind etwas gärtnerisch gestaltet. Im Südwesten nimmt der gestalterische Einfluß in fließendem Übergang zur Wohnbebauung hin zu; der Weg weist hier Verzweigungen auf. Zwischen den locker verteilten Obstbäumen diverser Sorten und einigen Koniferen (Reihe am Ackerrand) breiten sich naturnah Ruderal- und Grasfluren aus, nicht selten auch in verschiedenen Höhen gestuftes, dichtes Ruderalgebüsch aus Rosen und Brombeeren, gerne zusätzlich verschleiert von Zaunwinde und Hopfen. Insgesamt bietet sich eine blüten- und abwechslungsreiche Landschaftskulisse. Nach AnwohnerInneninformation soll die Fläche auf einen in den 80er Jahren brachgefallenen Acker zurückgehen. Die Obstbäume wirken z.T aber älter.

Aufwertung wg Naturnähe und Struktureichtum.

Vorkommen an Biotoptypen

1	TF	Typ	HF	F.Anteil
2	BTYP	Biotoptyp	- gesetzl. Grundl.	
3	Zusatz	Zusatz zum Biotoptypen		
4	LRT	Lebensraumtyp		
1	1		Ja	100 %
2	EHN	Naturgarten (2000)		

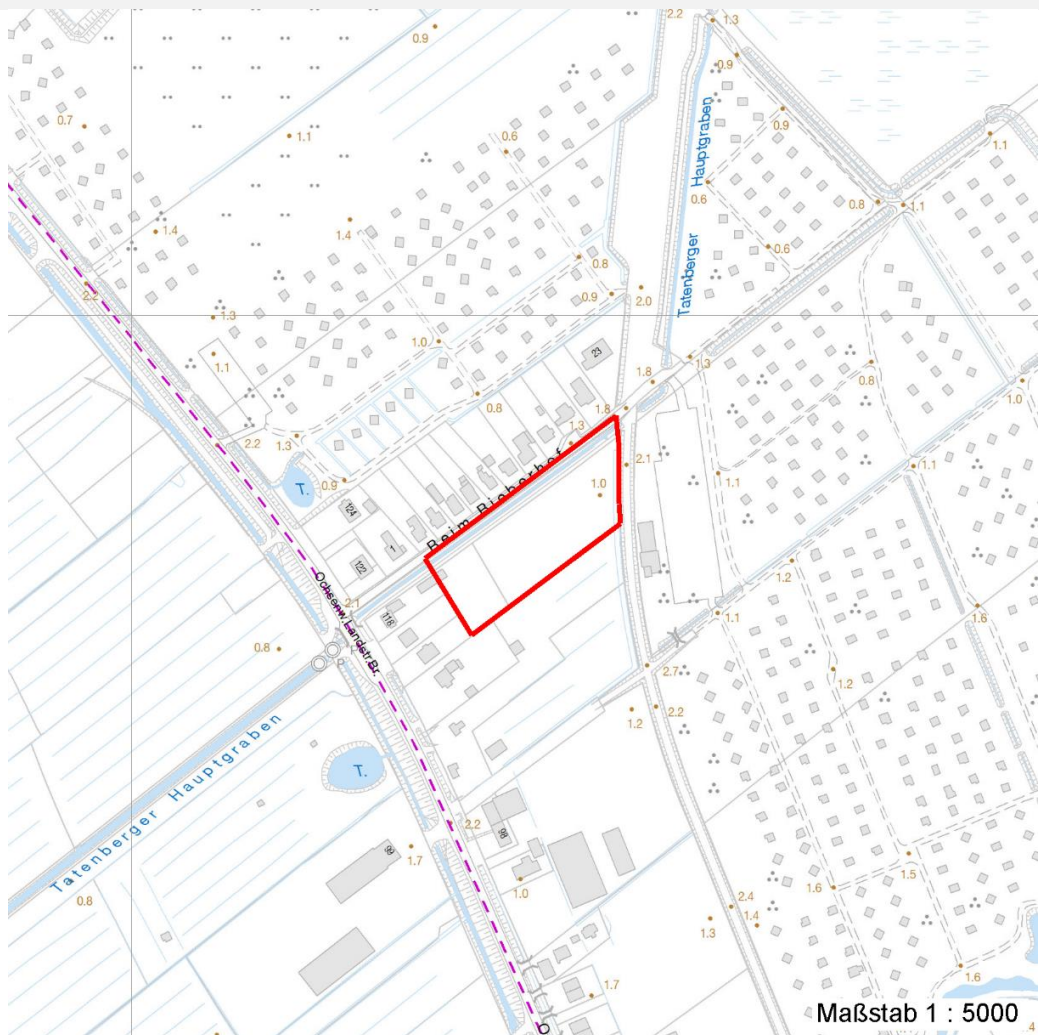
Räumliche Lage

Lagebeschreibung	Südlich Beim Bieberhof			
Nachbarnutzung/en	Gemüseacker, Wattern/Straße, Siedlung			
Rechtswert (X)	571273	Hochwert (Y)	5926853	
Bezirk	Bergedorf	Naturraum	Vier- und Marschlande (673.10)	
Stadtteil (OT-Nr.)	Tatenberg (613)	Gemarkung	Tatenberg (616)	
Digitaler Grünplan	<input checked="" type="checkbox"/> Hafengesamtgebiet	<input type="checkbox"/> Ramsargebiet	<input type="checkbox"/> EG-Vogelschutzgeb.	<input type="checkbox"/>
Ausgleichsflächen	<input type="checkbox"/> Biosphärenreservat	<input type="checkbox"/> Nationalpark	<input type="checkbox"/>	<input type="checkbox"/>
NSG / ND / LSG				
FFH-GEBIET				
Wasserschutzgebiet				

Projekt	Biotopkartierung Hamburg	Interne Nr.	98975
		DK5 DK5-GK	7026
Handlungsbedarf	Nein	DK5 - Name	Spadenland
Bearbeitung	PRO	Biotop-Nr. alt	767
Räumliche Abbildung	Fläche	Kartierung	16.09.2014
Anzahl Abschnitte	1	Fläche / Länge [m²/m]	8698,6749
		Breite (lineare Abb.) [m]	

Räumliche Lage

Karte



Foto

Interne Nr.	Index	Dateiname	Aufnahmerichtung
54336	0	7026_767_160914_1.JPG	
54337	0	7026_767_160914_2.JPG	

Weitere Angaben

Merkmal	Wert
Auswertung	
Gefährdung / Einflüsse	mögliche stärkere Innutzungnahme
Wertgesichtspunkte	Artenreich Blütenreich Naturnahes Element in beeinträchtigter Umgebung Bedeutung für das Naturerleben Bedeutung für die Erholung Bedeutung für das Landschaftsbild

Erhebungsbogen

B

Projekt	Biotopkartierung Hamburg	Interne Nr.	98975
		DK5 DK5-GK	7026
Handlungsbedarf	Nein	DK5 - Name	Spadenland
Bearbeitung	PRO	Biotop-Nr. alt	767
Räumliche Abbildung	Fläche	Kartierung	16.09.2014
Anzahl Abschnitte	1	Fläche / Länge [m²/m]	8698,6749
		Breite (lineare Abb.) [m]	

Weitere Angaben

Merkmal	Wert
zoologisch bedeutsame Strukturen	Dichte Gehölzstruktur Hochwüchsige Gras- und Krautfluren Alte Obstbäume
Bedeutung für Tiergruppe	Blütenbesuchende Insekten Kleinsäuger Heuschrecken
Maßnahmen	Extensive Nutzung / Pflege - 1.3 Zahl der Wege reduzieren - 1.5

Foto

Fotodatei 7026_767_160914_1.JPG

Bildbeschreibung
Aufnahmerichtung



Fotodatei 7026_767_160914_2.JPG

Bildbeschreibung
Aufnahmerichtung



Teilflächenbeschreibung

Teilflächentyp		Teilflächen-Nr.	1
Biotoptyp	Naturgarten (2000)	Biotoptyp	EHN
- Zusatz		- gesetzl. Grundl.	
FFH-LRT		FFH-LRT	
Beschreibung		Entw.potential LRT	
		Hauptfläche	Ja
		Flächenanteil	100 %
		FFH-Unters.Fläche	Nein
		Saatgutfläche	Nein

Erhebungsbogen

B

Projekt	Biotopkartierung Hamburg		Interne Nr.	98975
			DK5 DK5-GK	7026
Handlungsbedarf	Nein		DK5 - Name	Spadenland
Bearbeitung	PRO	Kopie	Nein	Biotop-Nr. alt
Räumliche Abbildung	Fläche			767
Anzahl Abschnitte	1			Kartierung
				16.09.2014
				Fläche / Länge [m²/m]
				8698,6749
				Breite (lineare Abb.) [m]

Weitere Angaben

Merkmal	Wert
Boden	
Feuchte	6 - mäßig feucht und wechselfeucht
Reaktion	6 - schwach sauer
Stickstoffgehalt	7 - stickstoffreich
Veg. - Zeigerwerte	
Anz. Wechselfeuchtezeiger	4
Anz. Überschwemmungsz.	2

Zeigerwerte der Pflanzenartenliste (Auswertung)

Standort	Belichtung	halbsonnig	7,3
Boden	Feuchte	mäßig feucht und wechselfeucht	6,4
	Stickstoff (N)	stickstoffreich	6,6
	Reaktion	schwach sauer	6
Vegetation	Mahdverträglichkeit	mäßig bis gut schnittverträglich (erster Schnitt nicht vor Mitte Juni)	6,1
Zeigerwerte	Futterwert	mäßige Futterqualität	4,1
	Wechselfeuchteanzeiger		4
	Giftpflanzen		1
	Überschw.anzeiger		2

Pflanzenartenliste

Gruppe / Pflanzenart	MS	M	W	Vs	St	PA	Ph	Sz	VS	V	G	cf	Rote Liste				
													§	HH	ND	SH	D
Tracheobionta (Gefäßpflanzen)																	
Aegopodium podagraria (Giersch)	7	w		-	-						-						
Alopecurus pratensis (Wiesen-Fuchsschwanz)	7	w		-	-						-						
Anthriscus sylvestris (Wiesen-Kerbel)	7	w		-	-						-						
Calamagrostis epigejos (Land-Reitgras)	7	w		-	-						-						
Calystegia sepium (Zaun-Winde)	7	z		-	-						-						
Carpinus betulus (Hainbuche)	7	w		-	-						-						
Cirsium arvense (Acker-Kratzdistel)	7	z		-	-						-						
Cornus spec. (Kornelkirsche)	7	w		-	-						-						
Crataegus subsphaericea (Verschiedenzähniger Weißdorn)	7	w		-	-						-			D		D	
Dactylis glomerata (Wiesen-Knäuelgras)	7	z		-	-						-						
Dipsacus fullonum (Wilde Karde)	7	w		-	-						-						
Elymus repens (Gewöhnliche Quecke)	7	w		-	-						-						
Epilobium hirsutum (Zottiges Weidenröschen)	7	w		-	-						-						
Equisetum palustre (Sumpf-Schachtelhalm)	7	w		-	-						-						
Euonymus europaeus (Gewöhnliches Pfaffenhütchen)	7	w		-	-						-						
Filipendula ulmaria (Mädesüß)	7	w		-	-						-						
Glechoma hederacea (Gundermann)	7	z		-	-						-						
Glyceria maxima (Wasser-Schwaden)	7	w		-	-						-						
Humulus lupulus (Hopfen)	7	l		-	-						-						
Juncus effusus (Flatter-Binse)	7	z		-	-						-						
Malus domestica (Kultur-Apfel)	7	z		-	S						-						
Persicaria amphibia (Wasser-Knöterich)	7	z		-	-						-						

Erhebungsbogen

B

Projekt	Biotopkartierung Hamburg		Interne Nr.	98975
			DK5 DK5-GK	7026
Handlungsbedarf	Nein		DK5 - Name	Spadenland
Bearbeitung	PRO	Kopie	Biotop-Nr. alt	767
Räumliche Abbildung	Fläche	Nein	Kartierung	16.09.2014
Anzahl Abschnitte	1		Fläche / Länge [m²/m]	8698,6749
			Breite (lineare Abb.) [m]	

Gruppe / Pflanzenart	MS	M	W	Vs	St	PA	Ph	Sz	VS	V	G	cf	§	Rote Liste				
														HH	ND	SH	D	
Phalaris arundinacea (Rohr-Glanzgras)	7	w		-	-						-							
Poa annua (Einjähriges Rispengras)	7	z		-	-						-							
Poa trivialis (Gewöhnliches Rispengras)	7	z		-	-						-							
Prunus domestica (Kultur-Pflaume)	7	w		-	S						-							
Pyrus communis (Kultur-Birne)	7	w		-	S						-							
Rosa canina (Hunds-Rose)	7	w		-	-						-	X						
Rosa multiflora (Vielblütige Rose)	7	w		-	-						-							
Rubus armeniacus (Armenische Brombeere)	7	l		-	-						-							
Sambucus nigra (Schwarzer Holunder)	7	w		-	-						-							
Solidago gigantea (Riesen-Goldrute)	7	z		-	-						-							
Syringa vulgaris (Gewöhnlicher Flieder)	7	w		-	Z						-							
Taraxacum spec. (Löwenzahn)	7	z		-	-						-							
Trifolium repens (Weiß-Klee)	7	z		-	-						-							
Vicia sepium (Zaun-Wicke)	7	z		-	-						-							
Anzahl Rote Liste Arten														1	1			
Anzahl Arten														36				

MS: Mengensystem; M: Mengenangabe, W: Bewertung der Art (FFH-Monitoring), Vs: Vegetationsschicht, St: Status, PA: Autor Phänologie; Ph: Phänologie, Sz: Soziabilität, VS: Vitalitätssystem; V: Vitalität, G: Geschlecht, cf: unsichere Bestimmung, §: Schutz nach BNatSchG, HH: Rote Liste Hamburg, Nds: Rote Liste Niedersachsen, SH: Rote Liste Schleswig-Holstein, D: Rote Liste Deutschland