

Erhebungsbogen

B

Projekt	Biotopkartierung Hamburg	Interne Nr.	98973
		DK5 DK5-GK	7026
Handlungsbedarf	Nein	DK5 - Name	Spadenland
Bearbeitung	PRO	Biotop-Nr. alt	765
Räumliche Abbildung	Fläche	Kartierung	19.09.2014
Anzahl Abschnitte	1	Fläche / Länge [m²/m]	455,8162
		Breite (lineare Abb.) [m]	

Gesetzlicher Schutz **_ kein gesetzl. Schutz kein gesetzlich geschütztes Biotop** **Schutz nur teilweise** **Nein**

Gesamtbewertung	5	Noch wertvoll, gut entwicklungsfähig
– Alter	5	Biotop mittleren Alters, 20 bis 50 Jahre
– Belastungsgrad	2	Flächenhafte starke bis kritische Belastung
– Ökolog. Funktion	6	Hohe Bedeutung in einem Biotopkomplex, für den lokalen Biotopverbund oder als Puffer
– Seltenheit	5	Seltener Biotoptyp, floristisch stark verarmt, ohne seltener Pflges. od. verbr. artenreicher Biotoptyp

Bestandsbeschreibung

Tümpelig-fauliger Teich, dicht von Gehölzen umgeben.
Zwischen den zahlreich im Gewässer liegenden Zweigen findet sich übelriechender Faulschlamm. Das Wasser ist graugelb.

Vorkommen an Biotoptypen

1	TF	Typ	HF	F.Anteil
2	BTYP	Biotoptyp		- gesetzl. Grundl.
3	Zusatz	Zusatz zum Biotoptypen		
4	LRT	Lebensraumtyp		
1	1		Ja	100 %
2	SEG	Angelegte Kleingewässer, klein, naturnah, nährstoffreich (2000)		
3	vl	verlandet (vl)		
4	kein LRT	kein Lebensraumtyp nach FFH-Richtlinie		

Räumliche Lage

Lagebeschreibung	in Kleingartenkomplex an Ochsenwdr. Ldstr. (im S)		
Nachbarnutzung/en	Kleingarten (Siedlung, Straße)		
Rechtswert (X)	571114	Hochwert (Y)	5926884
Bezirk	Bergedorf	Naturraum	Vier- und Marschlande (673.10)
Stadtteil (OT-Nr.)	Tatenberg (613)	Gemarkung	Tatenberg (616)
Digitaler Grünplan	<input checked="" type="checkbox"/> Hafengesamtgebiet	<input type="checkbox"/> Ramsargebiet	<input type="checkbox"/> EG-Vogelschutzgeb.
Ausgleichsflächen	<input type="checkbox"/> Biosphärenreservat	<input type="checkbox"/> Nationalpark	<input type="checkbox"/>
NSG / ND / LSG			
FFH-GEBIET			
Wasserschutzgebiet			

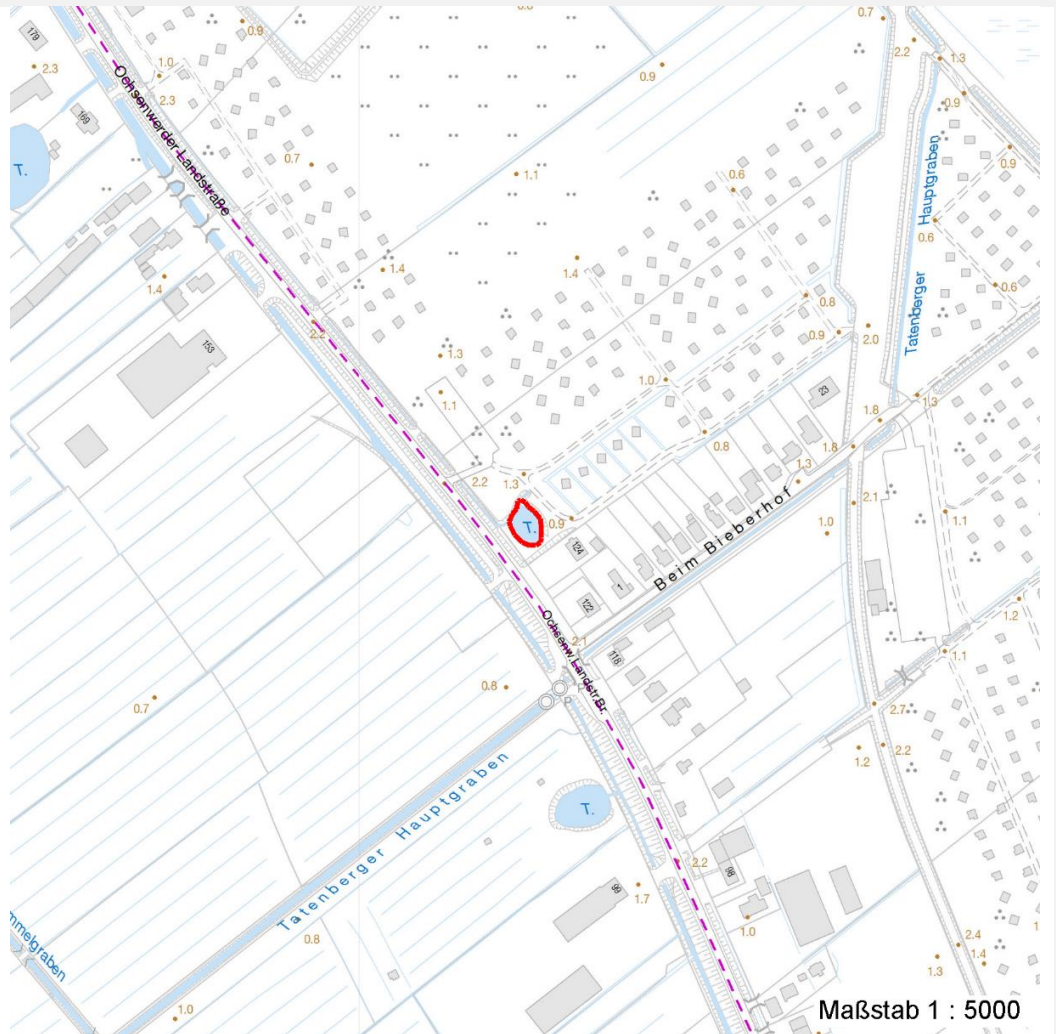
Erhebungsbogen

B

Projekt	Biotopkartierung Hamburg	Interne Nr.	98973
		DK5 DK5-GK	7026
Handlungsbedarf	Nein	DK5 - Name	Spadenland
Bearbeitung	PRO	Biotop-Nr. alt	765
Räumliche Abbildung	Fläche	Kartierung	19.09.2014
Anzahl Abschnitte	1	Fläche / Länge [m²/m]	455,8162
		Breite (lineare Abb.) [m]	

Räumliche Lage

Karte



Weitere Erhebungsbögen

Interne Nr.	Interne Nr. Zuordnung	DK5	Biotop-Nr.	Kartierung	Zuordnung	DK5 (GK)	Biotop-Nr. (alt)
98973	110764	7026	765	31.07.2018	K		
98973	41490	7026	25	18.09.2006	<	7028	33

Zuordnung: N = nachfolgende Kartierung, K = weitere Kartierungen (zeitlich vorher oder nachher)

Foto

Interne Nr.	Index	Dateiname	Aufnahmerichtung
54335	0	7026_765_190914_1.JPG	

Weitere Angaben

Merkmal	Wert
Auswertung	
Gefährdung / Einflüsse	Entwässerung

Erhebungsbogen

B

Projekt	Biotopkartierung Hamburg	Interne Nr.	98973
		DK5 DK5-GK	7026
Handlungsbedarf	Nein	DK5 - Name	Spadenland
Bearbeitung	PRO	Biotop-Nr. alt	765
Räumliche Abbildung	Fläche	Kartierung	19.09.2014
Anzahl Abschnitte	1	Fläche / Länge [m²/m]	455,8162
		Breite (lineare Abb.) [m]	

Weitere Angaben

Merkmal	Wert
zoologisch bedeutsame Strukturen	Eutrophierung
Maßnahmen	Ufergehölze
	Hohen Wasserstand halten, ausheben und umgebende Gehölze zur Belichtung etwas zurücknehmen.

Foto

Fotodatei	7026_765_190914_1.JPG	Fotodatei	
Bildbeschreibung		Bildbeschreibung	
Aufnahmerichtung		Aufnahmerichtung	



Teilflächenbeschreibung

Teilflächentyp		Teilflächen-Nr.	1
Biotoptyp	Angelegte Kleingewässer, klein, naturnah, nährstoffreich (2000)	Biotoptyp	SEG
- Zusatz	verlandet (vl)	- gesetzl. Grundl.	
FFH-LRT	kein Lebensraumtyp nach FFH-Richtlinie	FFH-LRT	kein LRT
Beschreibung	keine Wasservegetation außer wenig Wasserlinse	Entw.potential LRT	
		Hauptfläche	Ja
		Flächenanteil	100 %
		FFH-Unters.Fläche	Nein
		Saatgutfläche	Nein

Weitere Angaben

Merkmal	Wert
Standort, Relief	
Zusätze - Btyp	vl - verlandet

Projekt	Biotopkartierung Hamburg		Interne Nr.	98973
			DK5 DK5-GK	7026
Handlungsbedarf	Nein		DK5 - Name	Spadenland
Bearbeitung	PRO	Kopie	Nein	Biotop-Nr. alt
Räumliche Abbildung	Fläche			765
Anzahl Abschnitte	1		Kartierung	19.09.2014
			Fläche / Länge [m²/m]	455,8162
			Breite (lineare Abb.) [m]	

Zeigerwerte der Pflanzenartenliste (Auswertung)

Standort	Belichtung	halbschattig	5,1
Boden	Feuchte	naß	7,6
	Stickstoff (N)	stickstoffreich	7,2
	Reaktion	schwach sauer	6,2
Vegetation	Mahdverträglichkeit	schnittempfindlich (nur Herbstschnitt vertragend)	3,3
Zeigerwerte	Futterwert	fast wertloses Futter	1
	Wechselfeuchteanzeiger		1
	Giftpflanzen		0
	Überschw.anzeiger		1

Pflanzenartenliste

Gruppe / Pflanzenart	MS	M	W	Vs	St	PA	Ph	Sz	VS	V	G	cf	§	Rote Liste			
														HH	ND	SH	D
Tracheobionta (Gefäßpflanzen)																	
Alnus glutinosa (Schwarz-Erle)	7	h		-	-						-						
Cornus spec. (Kornelkirsche)	7	z		-	-						-						
Geum urbanum (Echte Nelkenwurz)	7	z		-	-						-						
Glechoma hederacea (Gundermann)	7	z		-	-						-						
Hedera helix (Efeu)	7	w		-	-						-						
Lemna minor (Kleine Wasserlinse)	7	w		-	-						-						
Prunus serotina (Späte Traubenkirsche)	7	w		-	-						-						
Pulmonaria officinalis (Geflecktes Lungenkraut)	7	w		-	-						-						
Ribes rubrum agg. (Artengruppe Rote Johannisbeere)	7	w		-	-						-						
Salix cinerea (Grau-Weide)	7	w		-	-						-						
Salix x smithiana (Kübler-Weide)	7	l		-	-						-	X			D		
Spirodela polyrhiza (Vielwurzlige Teichlinse)	7	w		-	-						-						
Urtica dioica (Große Brennnessel)	7	z		-	-						-						
Anzahl Rote Liste Arten														1			
Anzahl Arten														13			

MS: Mengensystem; M: Mengenangabe, W: Bewertung der Art (FFH-Monitoring), Vs: Vegetationsschicht, St: Status, PA: Autor Phänologie; Ph: Phänologie, Sz: Soziabilität, VS: Vitalitätssystem; V: Vitalität, G: Geschlecht, cf: unsichere Bestimmung, §: Schutz nach BNatSchG, HH: Rote Liste Hamburg, Nds: Rote Liste Niedersachsen, SH: Rote Liste Schleswig-Holstein, D: Rote Liste Deutschland