

Erhebungsbogen

B

Projekt	Biotopkartierung Hamburg	Interne Nr.	98970
		DK5 DK5-GK	7026
Handlungsbedarf	Nein	DK5 - Name	Spadenland
Bearbeitung	PRO	Biotop-Nr. alt	762
Räumliche Abbildung	Fläche	Kartierung	17.07.2014
Anzahl Abschnitte	1	Fläche / Länge [m²/m]	12709,6803
		Breite (lineare Abb.) [m]	

Gesetzlicher Schutz **Schutz nur teilweise** Nein

Gesamtbewertung	5	Noch wertvoll, gut entwicklungsfähig
– Alter	4	Biotop mittleren Alters, 10 bis 20 Jahre
– Belastungsgrad	6	Flächenhaft geringe oder örtlich stärkere oder Vorbelastung mit deutlichem Einfluß
– Ökolog. Funktion	6	Hohe Bedeutung in einem Biotopkomplex, für den lokalen Biotopverbund oder als Puffer
– Seltenheit	5	Seltener Biotoptyp, floristisch stark verarmt, ohne seltener Pflges. od. verbr. artenreicher Biotoptyp

Bestandsbeschreibung

Feuchte Ruderalflur, in Übergängen auch feuchte halbruderale Grasflur. Potenzial für geschützte Biotope.

Vorkommen an Biotoptypen

1	TF	Typ	HF	F.Anteil
2	BTYP	Biotoptyp		- gesetzl. Grundl.
3	Zusatz	Zusatz zum Biotoptypen		
4	LRT	Lebensraumtyp		
1	1		Ja	100 %
2	APF	Ruderalflur feuchter Standorte (2000)		

Räumliche Lage

Lagebeschreibung	Im Kleingartenkomplex w Marschbahndamm		
Nachbarnutzung/en	Wald, Kleingartengelände		
Rechtswert (X)	571472	Hochwert (Y)	5927408
Bezirk	Bergedorf	Naturraum	Vier- und Marschlande (673.10)
Stadtteil (OT-Nr.)	Tatenberg (613)	Gemarkung	Tatenberg (616)
Digitaler Grünplan	<input checked="" type="checkbox"/> Hafengesamtgebiet	<input type="checkbox"/> Ramsargebiet	<input type="checkbox"/> EG-Vogelschutzgeb.
Ausgleichsflächen	<input type="checkbox"/> Biosphärenreservat	<input type="checkbox"/> Nationalpark	<input type="checkbox"/>
NSG / ND / LSG	LSG Tatenberg [HH-2038 / Anteil: 100%]		
FFH-GEBIET			
Wasserschutzgebiet			

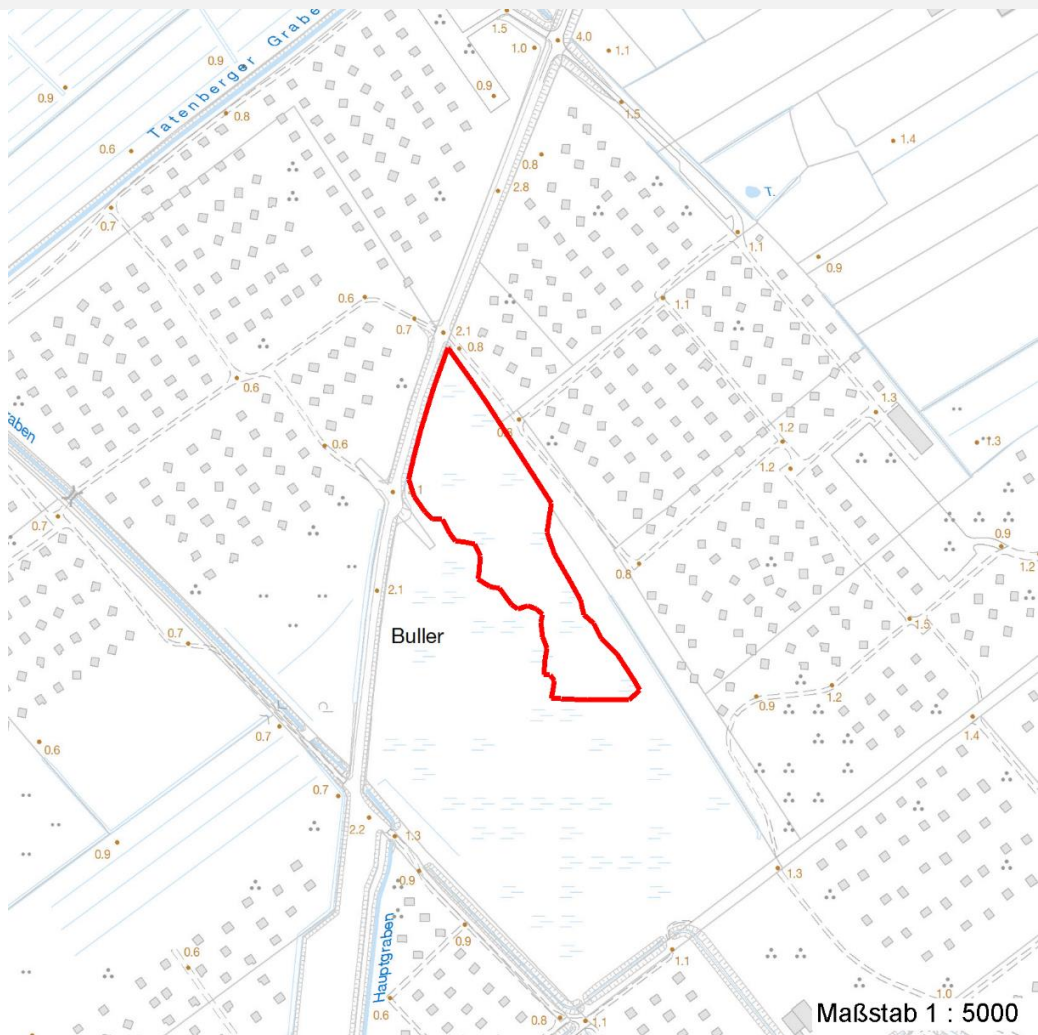
Erhebungsbogen

B

Projekt	Biotopkartierung Hamburg	Interne Nr.	98970
		DK5 DK5-GK	7026
Handlungsbedarf	Nein	DK5 - Name	Spadenland
Bearbeitung	PRO	Biotop-Nr. alt	762
Räumliche Abbildung	Fläche	Kartierung	17.07.2014
Anzahl Abschnitte	1	Fläche / Länge [m²/m]	12709,6803
		Breite (lineare Abb.) [m]	

Räumliche Lage

Karte



Weitere Erhebungsbögen

Interne Nr.	Interne Nr. Zuordnung	DK5	Biotop-Nr.	Kartierung	Zuordnung	DK5 (GK)	Biotop-Nr. (alt)
98970	110761	7026	890	16.08.2018	N		
98970	110762	7026	891	31.07.2018	N		
98970	41671	7026	222	15.09.2006	<	7028	10232
98970	41575	7026	223	15.09.2006	<	7028	10233

Zuordnung: N = nachfolgende Kartierung, K = weitere Kartierungen (zeitlich vorher oder nachher)

Foto

Interne Nr.	Index	Dateiname	Aufnahmerichtung
54330	0	7026_762_170714_1.JPG	
54331	0	7026_762_170714_2.JPG	S

Erhebungsbogen

B

Projekt	Biotopkartierung Hamburg	Interne Nr.	98970
		DK5 DK5-GK	7026
Handlungsbedarf	Nein	DK5 - Name	Spadenland
Bearbeitung	PRO	Biotop-Nr. alt	762
Räumliche Abbildung	Fläche	Kartierung	17.07.2014
Anzahl Abschnitte	1	Fläche / Länge [m²/m]	12709,6803
		Breite (lineare Abb.) [m]	

Weitere Angaben

Merkmal	Wert
Auswertung	
Gefährdung / Einflüsse	benachbarte Waldbiotope weiten sich aus
Wertgesichtspunkte	Entwicklungspotenzial
	weitestgehend frei von (Freizeit-)Nutzung
zoologisch bedeutsame Strukturen	Hochwüchsige Gras- und Krautfluren
	Röhricht
Bedeutung für Tiergruppe	Großsäuger
	Insekten, allgemein
	Spinnen
Maßnahmen	Entwicklung zu Schilfröhricht / nasser Staudenflur
	Standort vernässen - 1.16

Foto

Fotodatei	7026_762_170714_1.JPG	Fotodatei	7026_762_170714_2.JPG
Bildbeschreibung	im VG	Bildbeschreibung	im VG,, bei beiden Fotos im HG der Weidensumpfwald
Aufnahmerichtung		Aufnahmerichtung	S



Teilflächenbeschreibung

Teilflächentyp		Teilflächen-Nr.	1
Biotoptyp	Ruderalflur feuchter Standorte (2000)	Biotoptyp	APF
- Zusatz		- gesetzl. Grundl.	
FFH-LRT		FFH-LRT	
Beschreibung		Entw.potential LRT	
		Hauptfläche	Ja
		Flächenanteil	100 %
		FFH-Unters.Fläche	Nein
		Saatgutfläche	Nein

Erhebungsbogen

B

Projekt	Biotopkartierung Hamburg		Interne Nr.	98970
			DK5 DK5-GK	7026
Handlungsbedarf	Nein		DK5 - Name	Spadenland
Bearbeitung	PRO	Kopie	Biotop-Nr. alt	762
Räumliche Abbildung	Fläche	Nein	Kartierung	17.07.2014
Anzahl Abschnitte	1		Fläche / Länge [m²/m]	12709,6803
			Breite (lineare Abb.) [m]	

Zeigerwerte der Pflanzenartenliste (Auswertung)

Standort	Belichtung	sonnig	7,6
Boden	Feuchte	feucht	6,8
	Stickstoff (N)	sehr stickstoffreich	8,1
	Reaktion	neutral	7
Vegetation	Mahdverträglichkeit	schnittempfindlich bis mäßig schnittverträglich	4,4
Zeigerwerte	Futterwert	geringwertiges Futter	2,7
	Wechselfeuchteanzeiger		1
	Giftpflanzen		0
	Überschw.anzeiger		0

Pflanzenartenliste

Gruppe / Pflanzenart	MS	M	W	Vs	St	PA	Ph	Sz	VS	V	G	cf	§	Rote Liste			
														HH	ND	SH	D
Tracheobionta (Gefäßpflanzen)																	
Arrhenatherum elatius (Glatthafer)	7	h		-	-						-						
Cirsium arvense (Acker-Kratzdistel)	7	z		-	-						-						
Phalaris arundinacea (Rohr-Glanzgras)	7	z		-	-						-						
Phragmites australis (Schilf)	7	l		-	-						-						
Urtica dioica (Große Brennessel)	7	d		-	-						-						
Anzahl Rote Liste Arten																	
Anzahl Arten														5			

MS: Mengensystem; M: Mengenangabe, W: Bewertung der Art (FFH-Monitoring), Vs: Vegetationsschicht, St: Status, PA: Autor Phänologie; Ph: Phänologie, Sz: Soziabilität, VS: Vitalitätssystem; V: Vitalität, G: Geschlecht, cf: unsichere Bestimmung, §: Schutz nach BNatSchG, HH: Rote Liste Hamburg, Nds: Rote Liste Niedersachsen, SH: Rote Liste Schleswig-Holstein, D: Rote Liste Deutschland

Tierartenliste

		Rote Liste				FFH						
		B	A	S	G	HH	ND	SH	D	II	IV	V
1	B	A	S	G	HH	ND	SH	D	II	IV	V	
2	Anzahl							Anzahltyp				
3	Anzahl geschätzt							Geschlecht				
4	Methode							Verhalten				
5	Nachweis											
Säugetiere												
Capreolus capreolus (Reh)	1											
	2	1										
	3											
	4											