

Erhebungsbogen

B

Projekt	Biotopkartierung Hamburg	Interne Nr.	98966
		DK5 DK5-GK	7026
Handlungsbedarf	Nein	DK5 - Name	Spadenland
Bearbeitung	PRO	Biotop-Nr. alt	758
Räumliche Abbildung	Fläche	Kartierung	17.07.2014
Anzahl Abschnitte	1	Fläche / Länge [m²/m]	7571,6947
		Breite (lineare Abb.) [m]	

Gesetzlicher Schutz § 30 (2) 2.3 Röhrichte **Schutz nur teilweise** Ja

Gesamtbewertung	6	Wertvoll
– Alter	4	Biotop mittleren Alters, 10 bis 20 Jahre
– Belastungsgrad	6	Flächenhaft geringe oder örtlich stärkere oder Vorbelastung mit deutlichem Einfluß
– Ökolog. Funktion	7	Sehr hohe Bedeutung in einem Biotopkomplex, für den lokalen Biotopverbund oder als Puffer
– Seltenheit	5	Seltener Biotoptyp, floristisch stark verarmt, ohne seltener Pflges. od. verbr. artenreicher Biotoptyp

Bestandsbeschreibung

Feuchter Mischbiotop aus Rohrglanzgrasröhricht mit Brennesselflur und Grau-Pappel-Verbuschungen, örtlich auch Wasserschwadentröhricht und Großseggenried. Am Grund oft Flutrasenvegetation aus Weißem Straußgras. Noch schwach erkennbare Beetgrabenstruktur.

Der Bestand dürfte aus später brachgefallenen Grünland entstanden sein, das sich zuvor der Bebauung mit Kleingärten entzogen hatte. Im Nordwesten ist ein Randstreifen entlang eines wenig genutzten Wegs gemäht, was den Übergang zum Kleingartengelände bildet. In südlichen Richtungen stehen Gehölze.

Röhricht- und Riedbereiche stehen unter gesetzlichem Schutz.

Vorkommen an Biotoptypen

1	TF	Typ	HF	F.Anteil
2	BTYP	Biotoptyp		- gesetzl. Grundl.
3	Zusatz	Zusatz zum Biotoptypen		
4	LRT	Lebensraumtyp		
1	1		Ja	48 %
2	NRG	Rohrglanzgras-Röhricht (2000)		
3	re	Beetrelief (mit Gruppen) (re)		
4	kein LRT	kein Lebensraumtyp nach FFH-Richtlinie		
1	2			25 %
2	APF	Ruderalflur feuchter Standorte (2000)		
1	3			14 %
2	AKM	Halbruderale Gras- und Staudenflur mittlerer Standorte (2000)		
1	4			4 %
2	NGG	Großseggenried nährstoffreicher Standorte (2000)		
4	kein LRT	kein Lebensraumtyp nach FFH-Richtlinie		
1	5			5 %
2	HRS	Sonstiges Sukzessionsgebüsch (2000)		
1	6			4 %
2	NRW	Wasserschwadentröhricht (2000)		
4	kein LRT	kein Lebensraumtyp nach FFH-Richtlinie		

Räumliche Lage

Lagebeschreibung	Im Kleingartenbereich w Marschbahndamm		
Nachbarnutzung/en	Kleingärten, Waldbestand		
Rechtswert (X)	571331	Hochwert (Y)	5927368
Bezirk	Bergedorf	Naturraum	Vier- und Marschlande (673.10)

14.04.2020

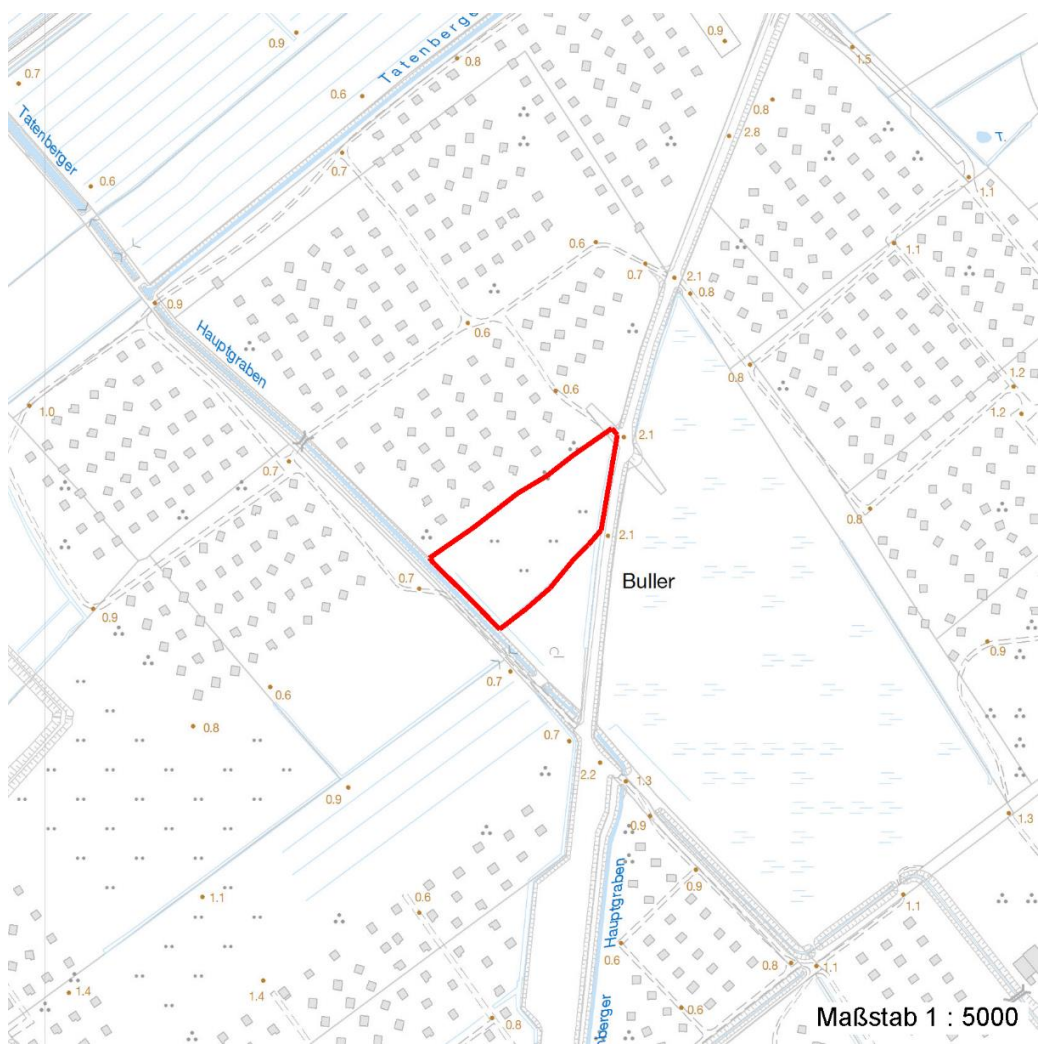
Erhebungsbogen

B

Projekt	Biotopkartierung Hamburg	Interne Nr.	98966
		DK5 DK5-GK	7026
		DK5 - Name	Spadenland
Handlungsbedarf	Nein	Biotop-Nr. alt	758
Bearbeitung	PRO	Kartierung	17.07.2014
Räumliche Abbildung	Fläche	Fläche / Länge [m²/m]	7571,6947
Anzahl Abschnitte	1	Breite (lineare Abb.) [m]	

Räumliche Lage

Stadtteil (OT-Nr.)	Tatenberg (613)	Gemarkung	Tatenberg (616)
Digitaler Grünplan	<input checked="" type="checkbox"/> Hafengesamtgebiet	<input type="checkbox"/> Ramsargebiet	<input type="checkbox"/> EG-Vogelschutzgeb.
Ausgleichsflächen	<input type="checkbox"/> Biosphärenreservat	<input type="checkbox"/> Nationalpark	
NSG / ND / LSG	LSG Tatenberg [HH-2038 / Anteil: 77%]		
FFH-GEBIET			
Wasserschutzgebiet			
Karte			



Weitere Erhebungsbögen

Interne Nr.	Interne Nr. Zuordnung	DK5	Biotop-Nr.	Kartierung	Zuordnung	DK5 (GK)	Biotop-Nr. (alt)
98966	110758	7026	887	31.07.2018	N		
98966	110760	7026	889	31.07.2018	N		
98966	41667	7026	221	15.09.2006	<	7028	10231

Zuordnung: N = nachfolgende Kartierung, K = weitere Kartierungen (zeitlich vorher oder nachher)

Erhebungsbogen

B

Projekt	Biotopkartierung Hamburg		Interne Nr.	98966
			DK5 DK5-GK	7026
Handlungsbedarf	Nein		DK5 - Name	Spadenland
Bearbeitung	PRO	Kopie	Nein	Biotop-Nr. alt
Räumliche Abbildung	Fläche			758
Anzahl Abschnitte	1			Kartierung
				17.07.2014
				Fläche / Länge [m²/m]
				7571,6947
				Breite (lineare Abb.) [m]

Foto

Interne Nr.	Index	Dateiname	Aufnahmerichtung
54322	0	7026_758_170714_1.JPG	
54323	0	7026_758_170714_2.JPG	

Weitere Angaben

Merkmal	Wert
Auswertung	
Gefährdung / Einflüsse	Entwässerung Verbuschung / Verschattung
Wertgesichtspunkte	Bestandteil der historischen Kulturlandschaft
zoologisch bedeutsame Strukturen	Hochwüchsige Gras- und Krautfluren Röhricht
Bedeutung für Tiergruppe	Insekten, allgemein
Maßnahmen	Beseitigung von standortfremden Gehölze - 1.9 Bereiche mit Gras- und Brennesselflur 1/a mähen, Mahdgut entfernen - Röhrichtvegetation fördern Standort vernässen - 1.16

Foto

Fotodatei	7026_758_170714_1.JPG	Fotodatei	7026_758_170714_2.JPG
Bildbeschreibung		Bildbeschreibung	
Aufnahmerichtung		Aufnahmerichtung	



Erhebungsbogen

B

Projekt	Biotopkartierung Hamburg		Interne Nr.	98966
			DK5 DK5-GK	7026
Handlungsbedarf	Nein		DK5 - Name	Spadenland
Bearbeitung	PRO	Kopie Nein	Biotop-Nr. alt	758
Räumliche Abbildung	Fläche		Kartierung	17.07.2014
Anzahl Abschnitte	1		Fläche / Länge [m²/m]	7571,6947
			Breite (lineare Abb.) [m]	

Teilflächenbeschreibung

Teilflächentyp		Teilflächen-Nr.	1
Biotoptyp	Rohrglanzgras-Röhrlicht (2000)	Biotoptyp	NRG
- Zusatz	Beetrelief (mit Gruppen) (re)	- gesetzl. Grundl.	
FFH-LRT	kein Lebensraumtyp nach FFH-Richtlinie	FFH-LRT	kein LRT
Beschreibung		Entw.potential LRT	
		Hauptfläche	Ja
		Flächenanteil	48 %
		FFH-Unters.Fläche	Nein
		Saatgutfläche	Nein

Weitere Angaben

Merkmal	Wert
Boden	
Feuchte	8 - naß
Reaktion	7 - neutral
Stickstoffgehalt	6 - mäßig stickstoffarm bis stickstoffreich
Standort, Relief	
Zusätze - Btyp	re - Beetrelief (mit Gruppen)
Veg. - Zeigerwerte	
Anz. Wechselfeuchtezeiger	4
Anz. Überschwemmungsz.	2

Zeigerwerte der Pflanzenartenliste (Auswertung)

Standort	Belichtung	halbsonnig	7,3
Boden	Feuchte	naß	7,5
	Stickstoff (N)	mäßig stickstoffarm bis stickstoffreich	6,1
	Reaktion	neutral	6,9
Vegetation	Mahdverträglichkeit	mäßig bis gut schnittverträglich (erster Schnitt nicht vor Mitte Juni)	6
Zeigerwerte	Futterwert	geringwertiges Futter	3,4
	Wechselfeuchteanzeiger		4
	Giftpflanzen		2
	Überschw.anzeiger		2

Pflanzenartenliste

Gruppe / Pflanzenart	MS	M	W	Vs	St	PA	Ph	Sz	VS	V	G	cf	§	Rote Liste			
														HH	ND	SH	D
Tracheobionta (Gefäßpflanzen)																	
Agrostis stolonifera (Ausläufer-Straußgras)	7	h		-	-						-						
Carex acuta (Schlank-Segge)	7	l		-	-						-				V		
Dactylis glomerata (Wiesen-Knäuelgras)	7	z		-	-						-						
Elymus repens (Gewöhnliche Quecke)	7	z		-	-						-						
Equisetum palustre (Sumpf-Schachtelhalm)	7	h		-	-						-						
Glechoma hederacea (Gundermann)	7	w		-	-						-						
Glyceria maxima (Wasser-Schwaden)	7	l		-	-						-						
Holcus lanatus (Wolliges Honiggras)	7	z		-	-						-						
Iris pseudacorus (Gelbe Schwertlilie)	7	w		-	-						-			b			

Projekt	Biotopkartierung Hamburg	Interne Nr.	98966
		DK5 DK5-GK	7026
Handlungsbedarf	Nein	DK5 - Name	Spadenland
Bearbeitung	PRO	Biotop-Nr. alt	758
Räumliche Abbildung	Fläche	Kartierung	17.07.2014
Anzahl Abschnitte	1	Fläche / Länge [m²/m]	7571,6947
		Breite (lineare Abb.) [m]	

Pflanzenartenliste

Gruppe / Pflanzenart	MS	M	W	Vs	St	PA	Ph	Sz	VS	V	G	cf	§	Rote Liste				
														HH	ND	SH	D	
Persicaria amphibia (Wasser-Knöterich)	7	z		-	-						-							
Phalaris arundinacea (Rohr-Glanzgras)	7	h		-	-						-							
Phleum pratense (Wiesen-Lieschgras)	7	z		-	-						-							
Poa trivialis (Gewöhnliches Rispengras)	7	z		-	-						-							
Populus x canescens (Grau-Pappel)	7	l		-	-						-							
Rumex crispus (Krauser Ampfer)	7	z		-	-						-							
Urtica dioica (Große Brennessel)	7	h		-	-						-							
Anzahl Rote Liste Arten													1					
Anzahl Arten													16					

MS: Mengensystem; M: Mengenangabe, W: Bewertung der Art (FFH-Monitoring), Vs: Vegetationsschicht, St: Status, PA: Autor Phänologie; Ph: Phänologie, Sz: Soziabilität, VS: Vitalitätssystem; V: Vitalität, G: Geschlecht, cf: unsichere Bestimmung, §: Schutz nach BNatSchG, HH: Rote Liste Hamburg, Nds: Rote Liste Niedersachsen, SH: Rote Liste Schleswig-Holstein, D: Rote Liste Deutschland

Teilflächenbeschreibung

Teilflächentyp		Teilflächen-Nr.	2
Biotoptyp	Ruderalflur feuchter Standorte (2000)	Biotoptyp	APF
- Zusatz		- gesetzl. Grundl.	
FFH-LRT		FFH-LRT	
Beschreibung		Entw.potential LRT	
		Hauptfläche	
		Flächenanteil	25 %
		FFH-Unters.Fläche	Nein
		Saatgutfläche	Nein

Teilflächenbeschreibung

Teilflächentyp		Teilflächen-Nr.	3
Biotoptyp	Halbruderale Gras- und Staudenflur mittlerer Standorte (2000)	Biotoptyp	AKM
- Zusatz		- gesetzl. Grundl.	
FFH-LRT		FFH-LRT	
Beschreibung		Entw.potential LRT	
		Hauptfläche	
		Flächenanteil	14 %
		FFH-Unters.Fläche	Nein
		Saatgutfläche	Nein

Projekt	Biotopkartierung Hamburg	Interne Nr.	98966
		DK5 DK5-GK	7026
Handlungsbedarf	Nein	DK5 - Name	Spadenland
Bearbeitung	PRO	Biotop-Nr. alt	758
Räumliche Abbildung	Fläche	Kartierung	17.07.2014
Anzahl Abschnitte	1	Fläche / Länge [m²/m]	7571,6947
		Breite (lineare Abb.) [m]	

Teilflächenbeschreibung

Teilflächentyp		Teilflächen-Nr.	4
Biotoptyp	Großseggenried nährstoffreicher Standorte (2000)	Biotoptyp	NGG
- Zusatz		- gesetzl. Grundl.	
FFH-LRT	kein Lebensraumtyp nach FFH-Richtlinie	FFH-LRT	kein LRT
Beschreibung		Entw.potential LRT	
		Hauptfläche	
		Flächenanteil	4 %
		FFH-Unters.Fläche	Nein
		Saatgutfläche	Nein

Teilflächenbeschreibung

Teilflächentyp		Teilflächen-Nr.	5
Biotoptyp	Sonstiges Sukzessionsgebüsch (2000)	Biotoptyp	HRS
- Zusatz		- gesetzl. Grundl.	
FFH-LRT		FFH-LRT	
Beschreibung		Entw.potential LRT	
		Hauptfläche	
		Flächenanteil	5 %
		FFH-Unters.Fläche	Nein
		Saatgutfläche	Nein

Teilflächenbeschreibung

Teilflächentyp		Teilflächen-Nr.	6
Biotoptyp	Wasserschwaden-Röhricht (2000)	Biotoptyp	NRW
- Zusatz		- gesetzl. Grundl.	
FFH-LRT	kein Lebensraumtyp nach FFH-Richtlinie	FFH-LRT	kein LRT
Beschreibung		Entw.potential LRT	
		Hauptfläche	
		Flächenanteil	4 %
		FFH-Unters.Fläche	Nein
		Saatgutfläche	Nein