

Erhebungsbogen

B

Projekt	Biotopkartierung Hamburg		Interne Nr.	98955
			DK5 DK5-GK	7026
Handlungsbedarf	Nein		DK5 - Name	Spadenland
Bearbeitung	PRO	Kopie	Biotop-Nr. alt	747
Räumliche Abbildung	Fläche	Nein	Kartierung	03.10.2014
Anzahl Abschnitte	1		Fläche / Länge [m²/m]	4039,4657
			Breite (lineare Abb.) [m]	

Gesetzlicher Schutz	§ 14 (2) 2.3 Feldgehölze	Schutz nur teilweise	Nein
----------------------------	--------------------------	-----------------------------	-------------

Gesamtbewertung	6	Wertvoll
– Alter	6	Biotop mittleren Alters, 50 bis 100 Jahre
– Belastungsgrad	5	Flächenhaft mittlere oder örtlich starke Belastung
– Ökolog. Funktion	6	Hohe Bedeutung in einem Biotopkomplex, für den lokalen Biotopverbund oder als Puffer
– Seltenheit	6	Seltener Biotoptyp, ohne seltene oder bedrohte Pflges., ungesättigtes Artenspektrum, reliktsische RL-Arten

Bestandsbeschreibung

Feuchter Gehölzbestand, von Intensivacker umgeben und von ihm gezeichnet.
 In früheren Kartierungen war ein Wasserlauf beschrieben worden, möglicherweise ein alter Priel; dieser ist nicht mehr vorhanden, lediglich Reste einer u.a. mit Betonteilen und anderen Abfällen verfüllten Geländevertiefung sind zu erkennen. An einigen Stellen dürfte temporäre Wasserüberstauung im Frühjahr noch möglich sein.
 In der obersten, sehr lockeren Baumschicht finden sich Silber- und Fahlweiden, Eschen (bis 60cm Stammdurchm.), örtlich Erlen und vereinzelt Salweiden, Birken und baumförmiger Weißdorn erreichen etwas geringere Höhen.
 Es folgt eine Strauchschicht u.a. mit Grauweide.
 Lianen (Hopfen, Zaunwinde) kommen nicht selten vor, so daß sich vielfach eine Schleiervegetation entwickelt hat. Die Krautschicht zeigt sich vielfach ruderalisiert; Brennessel kommt reichlich vor - der Nährstoffeintrag vom Acker dürfte groß sein. Desweiteren ist Schilfröhricht ausgeprägt und auch Flutrasen kommen vor - die lockeren Gehölzschichten lassen häufig hinlänglich Licht auf den Boden kommen.
 Im Norden befindet sich eine landwirtschaftliche Abfalldeponie - diese wird durch Kapuzinerkresse freundlich überdeckt. Wegen der landwirtschaftlichen Umgebung ist der Bestand als Feldgehölz gesetzlich geschützt. Teilweise bestünde darüberhinaus weiterer Schutz als Sumpf und Röhricht.

Vorkommen an Biotoptypen

1	TF	Typ	HF	F.Anteil
2	BTYP	Biotoptyp		- gesetzl. Grundl.
3	Zusatz	Zusatz zum Biotoptypen		
4	LRT	Lebensraumtyp		
1	1		Ja	100 %
2	HGF	Naturnahes Gehölz feuchter bis nasser Standorte (2000)		
3	3	starkes Baumholz, Brusthöhendurchmesser 50 - < 70 cm (3)		

Räumliche Lage

Lagebeschreibung	Ecke Hofschläger Weg, Ochsenwerder Landstraße			
Nachbarnutzung/en	Acker			
Rechtswert (X)	570787	Hochwert (Y)	5927489	
Bezirk	Bergedorf	Naturraum	Vier- und Marschlande (673.10)	
Stadtteil (OT-Nr.)	Tatenberg (613)	Gemarkung	Tatenberg (616)	
Digitaler Grünplan	<input type="checkbox"/> Hafengesamtgebiet	<input type="checkbox"/> Ramsargebiet	<input type="checkbox"/> EG-Vogelschutzgeb.	<input type="checkbox"/>
Ausgleichsflächen	<input type="checkbox"/> Biosphärenreservat	<input type="checkbox"/> Nationalpark	<input type="checkbox"/>	<input type="checkbox"/>
NSG / ND / LSG				
FFH-GEBIET				
Wasserschutzgebiet				

Erhebungsbogen

B

Projekt	Biotopkartierung Hamburg	Interne Nr.	98955
		DK5 DK5-GK	7026
		DK5 - Name	Spadenland
Handlungsbedarf	Nein	Biotop-Nr. alt	747
Bearbeitung	PRO	Kartierung	03.10.2014
Räumliche Abbildung	Fläche	Fläche / Länge [m²/m]	4039,4657
Anzahl Abschnitte	1	Breite (lineare Abb.) [m]	

Räumliche Lage

Karte

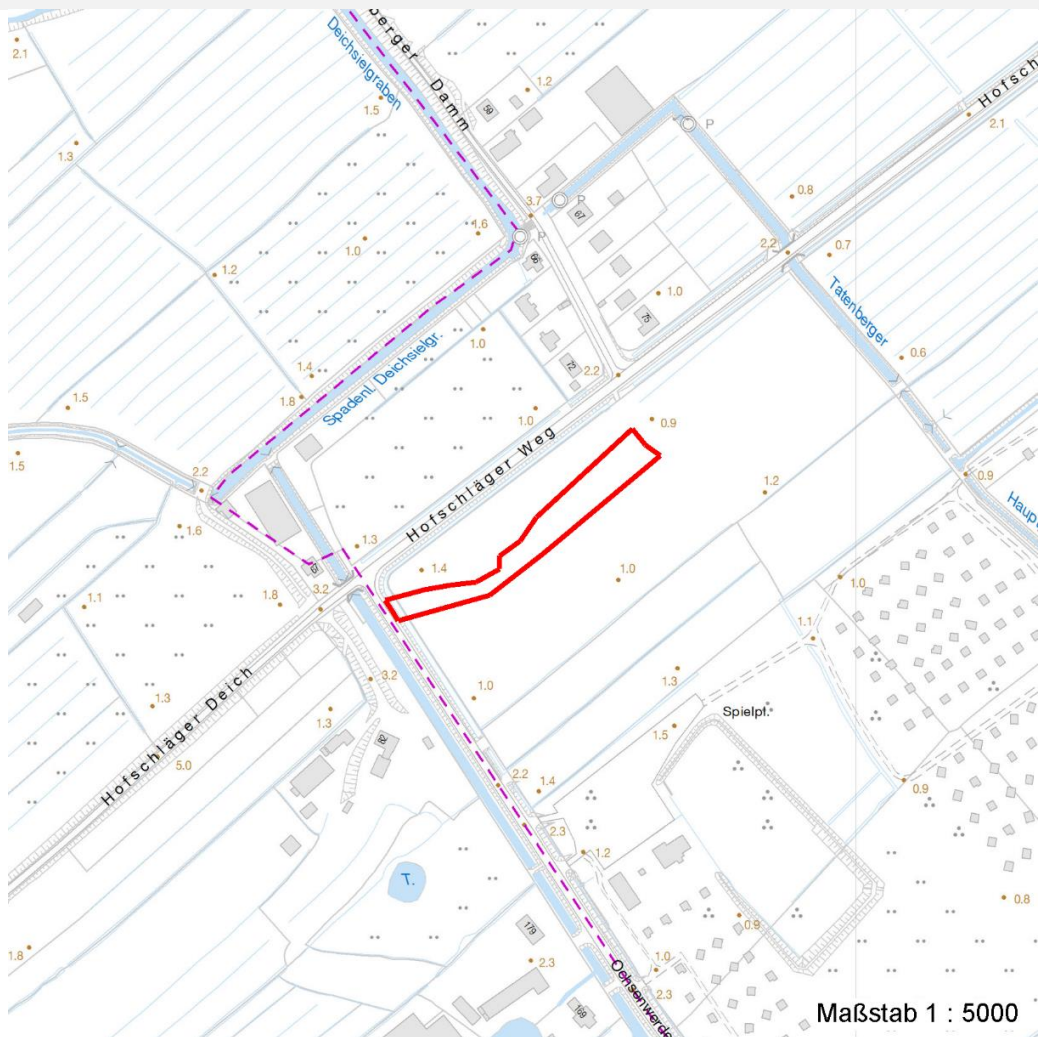


Foto			
Interne Nr.	Index	Dateiname	Aufnahmerichtung
54315	0	7026_747_031014_1.JPG	
54316	0	7026_747_031014_2.JPG	
54317	0	7026_747_031014_3.JPG	
54318	0	7026_747_031014_4.JPG	

Weitere Angaben

Merkmal	Wert
Auswertung	
Gefährdung / Einflüsse	Mißbrauch des Biotops als Müllkippe Nährstoffeintrag durch angrenzende Nutzungen
Wertgesichtspunkte	Gehölzbestand
zoologisch bedeutsame Strukturen	alter Baumbestand
Bedeutung für Tiergruppe	Fledermäuse

Erhebungsbogen

B

Projekt	Biotopkartierung Hamburg	Interne Nr.	98955
		DK5 DK5-GK	7026
Handlungsbedarf	Nein	DK5 - Name	Spadenland
Bearbeitung	PRO	Biotop-Nr. alt	747
Räumliche Abbildung	Fläche	Kartierung	03.10.2014
Anzahl Abschnitte	1	Fläche / Länge [m²/m]	4039,4657
		Breite (lineare Abb.) [m]	

Weitere Angaben

Merkmal	Wert
Ziele der Entwicklung	Insekten, allgemein Großsäuger Vögel
Maßnahmen	Erhalt Beseitigung von Müll / Gartenabfällen - 1.11 ungenutzten Randstreifen/Saum schaffen
Schutzvorschlag	Standort vernässen - 1.16 LSG - Landschaftsschutzgebiet

Foto

Fotodatei	7026_747_031014_1.JPG	Fotodatei	7026_747_031014_2.JPG
Bildbeschreibung		Bildbeschreibung	Ruderaler Saum zum Acker
Aufnahmerichtung		Aufnahmerichtung	

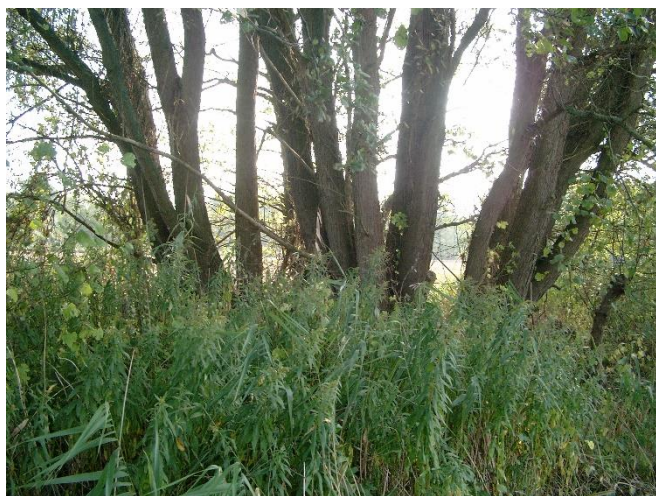


Projekt	Biotopkartierung Hamburg	Interne Nr.	98955
		DK5 DK5-GK	7026
Handlungsbedarf	Nein	DK5 - Name	Spadenland
Bearbeitung	PRO	Biotop-Nr. alt	747
Räumliche Abbildung	Fläche	Kartierung	03.10.2014
Anzahl Abschnitte	1	Fläche / Länge [m²/m]	4039,4657
		Breite (lineare Abb.) [m]	

Foto

Fotodatei 7026_747_031014_3.JPG
Bildbeschreibung Eine Fahlweidengruppe

Fotodatei 7026_747_031014_4.JPG
Bildbeschreibung Das mit Müll verfüllte ehemalige Gewässer

Aufnahmerichtung**Aufnahmerichtung****Teilflächenbeschreibung**

Teilflächentyp	Naturnahes Gehölz feuchter bis nasser Standorte (2000)	Teilflächen-Nr.	1
Biototyp		Biototyp	HGF
- Zusatz	starkes Baumholz, Brusthöhendurchmesser 50 - < 70 cm (3)	- gesetzl. Grundl.	
FFH-LRT Beschreibung		FFH-LRT Entw.potential LRT	
		Hauptfläche	Ja
		Flächenanteil	100 %
		FFH-Unters.Fläche	Nein
		Saatgutfläche	Nein

Weitere Angaben

Merkmal	Wert
Boden	
Feuchte	7 - feucht
Stickstoffgehalt	7 - stickstoffreich
Standort, Relief	
Zusätze - Btyp	3 - starkes Baumholz, Brusthöhendurchmesser 50 - 80 cm
Veg. - Höhe	
Gesamt, durchschn.	18.00 m
Veg. - Zeigerwerte	
Anz. Wechselfeuchtezeiger	3
Anz. Überschwemmungsz.	5

Erhebungsbogen

B

Projekt	Biotopkartierung Hamburg		Interne Nr.	98955
			DK5 DK5-GK	7026
Handlungsbedarf	Nein		DK5 - Name	Spadenland
Bearbeitung	PRO	Kopie	Nein	Biotop-Nr. alt
Räumliche Abbildung	Fläche			747
Anzahl Abschnitte	1			Kartierung
				03.10.2014
				Fläche / Länge [m²/m]
				4039,4657
				Breite (lineare Abb.) [m]

Zeigerwerte der Pflanzenartenliste (Auswertung)

Standort	Belichtung	halbsonnig bis halbschattig	5,9
Boden	Feuchte	feucht	7
	Stickstoff (N)	stickstoffreich	7,2
	Reaktion	neutral	6,8
Vegetation	Mahdverträglichkeit	schnittempfindlich (nur Herbstschnitt vertragend)	3,3
Zeigerwerte	Futterwert	sehr geringwertiges Futter	2,2
	Wechselfeuchteanzeiger		3
	Giftpflanzen		1
	Überschw.anzeiger		5

Pflanzenartenliste

Gruppe / Pflanzenart	MS	M	W	Vs	St	PA	Ph	Sz	VS	V	G	cf	§	Rote Liste			
														HH	ND	SH	D
Tracheobionta (Gefäßpflanzen)																	
Aegopodium podagraria (Giersch)	7	z		-	-						-						
Agrostis stolonifera (Ausläufer-Straußgras)	7	w		-	-						-						
Alliaria petiolata (Knoblauchsrauke)	7	z		-	-						-						
Alnus glutinosa (Schwarz-Erle)	7	l		B2	-						-						
Anthriscus sylvestris (Wiesen-Kerbel)	7	w		-	-						-						
Betula pubescens (Moor-Birke)	7	w		B2	-						-						
Calystegia sepium (Zaun-Winde)	7	w		-	-						-						
Cirsium vulgare (Gewöhnliche Kratzdistel)	7	w		-	-						-						
Crataegus monogyna (Eingrifflicher Weißdorn)	7	l		S	-						-						
Crataegus monogyna (Eingrifflicher Weißdorn)	7	w		B1	-						-						
Epilobium hirsutum (Zottiges Weidenröschen)	7	w		-	-						-						
Fraxinus excelsior (Gewöhnliche Esche)	7	z		B1	-						-						
Fraxinus excelsior (Gewöhnliche Esche)	7	z		S	-						-						
Galium aparine (Kletten-Labkraut)	7	z		-	-						-						
Geum urbanum (Echte Nelkenwurz)	7	h		-	-						-						
Humulus lupulus (Hopfen)	7	z		-	-						-						
Phragmites australis (Schilf)	7	h		-	-						-						
Poa trivialis (Gewöhnliches Rispengras)	7	z		-	-						-						
Rubus caesius (Kratzbeere)	7	w		-	-						-						
Salix alba (Silber-Weide)	7	w		B1	-						-						
Salix caprea (Sal-Weide)	7	w		B2	-						-						
Salix cinerea (Grau-Weide)	7	z		S	-						-						
Salix x rubens (Fahl-Weide)	7	l		B1	-						-						
Sambucus nigra (Schwarzer Holunder)	7	w		S	-						-						
Solanum dulcamara (Bittersüßer Nachtschatten)	7	w		-	-						-						
Solidago gigantea (Riesen-Goldrute)	7	w		-	-						-						
Typha latifolia (Breitblättriger Rohrkolben)	7	w		-	-						-						
Urtica dioica (Große Brennessel)	7	h		-	-						-						

Anzahl Rote Liste Arten

Anzahl Arten

26

MS: Mengensystem; M: Mengenangabe, W: Bewertung der Art (FFH-Monitoring), Vs: Vegetationsschicht, St: Status, PA: Autor Phänologie; Ph: Phänologie, Sz: Soziabilität, VS: Vitalitätssystem; V: Vitalität, G: Geschlecht, cf: unsichere Bestimmung, §: Schutz nach BNatSchG, HH: Rote Liste Hamburg, Nds: Rote Liste Niedersachsen, SH: Rote Liste Schleswig-Holstein, D: Rote Liste Deutschland

Projekt	Biotopkartierung Hamburg			Interne Nr.	98955
				DK5 DK5-GK	7026
				DK5 - Name	Spadenland
Handlungsbedarf	Nein			Biotop-Nr. alt	747
Bearbeitung	PRO	Kopie	Nein	Kartierung	03.10.2014
Räumliche Abbildung	Fläche			Fläche / Länge [m²/m]	4039,4657
Anzahl Abschnitte	1			Breite (lineare Abb.) [m]	