

# Erhebungsbogen

**B**

<b>Projekt</b>	Biotopkartierung Hamburg	<b>Interne Nr.</b>	98945
		<b>DK5   DK5-GK</b>	<b>7026</b>
<b>Handlungsbedarf</b>	Nein	<b>DK5 - Name</b>	Spadenland
<b>Bearbeitung</b>	PRO	<b>Biotop-Nr.   alt</b>	<b>737</b>
<b>Räumliche Abbildung</b>	Fläche	<b>Kartierung</b>	18.09.2014
<b>Anzahl Abschnitte</b>	1	<b>Fläche / Länge [m<sup>2</sup>/m]</b>	4031,6279
		<b>Breite (lineare Abb.) [m]</b>	

**Gesetzlicher Schutz** § 30 (2) 1.2 Natürliche oder naturnahe stehende Gewässer **Schutz nur teilweise** **Nein**

<b>Gesamtbewertung</b>	6 Wertvoll
– <b>Alter</b>	8 Biotop hohen Alters, 200 bis 500 Jahre
– <b>Belastungsgrad</b>	5 Flächenhaft mittlere oder örtlich starke Belastung
– <b>Ökolog. Funktion</b>	6 Hohe Bedeutung in einem Biotopkomplex, für den lokalen Biotopverbund oder als Puffer
– <b>Seltenheit</b>	6 Seltener Biotoptyp, ohne seltene oder bedrohte Pflges., ungesättigtes Artenspektrum, reliktsische RL-Arten

## Bestandsbeschreibung

Brack

Das Brack liegt am Rand der Bebauung. Die Gärten reichen bis ans Ufer, das entsprechend gärtnerisch gestaltet ist, wobei doch häufig naturnaher Uferstaudenbewuchs gegeben ist. Auch sind diverse Ufergehölze (Weiden, Erlen, Birken...) vorhanden. Die verschieden gestalteten Uferabschnitte werden unterschiedlich genutzt. Vereinzelt kommen Schwertlilie und Seggen vor. Die Wasserfläche ist nebst mäßigem Linsenvorkommen größtenteils frei, nur im Randbereich haben sich Teich- und Seerosen angesiedelt bzw wurden angesiedelt. Am Ufer gibt es mehrere Steganlagen der Anlieger. Das Gewässer ist verpachtet.

## Vorkommen an Biotoptypen

1	TF	Typ	HF	F.Anteil
2	BTYP	Biotoptyp		- gesetzl. Grundl.
3	Zusatz	Zusatz zum Biotoptypen		
4	LRT	Lebensraumtyp		
1	1		Ja	80 %
2	SEB	Brack, naturnah, nährstoffreich (2000)		
4	kein LRT	kein Lebensraumtyp nach FFH-Richtlinie		
1	2			15 %
2	HGF	Naturnahes Gehölz feuchter bis nasser Standorte (2000)		
1	3			5 %
2	NRZ	Sonstiges Röhricht (2000)		
4	kein LRT	kein Lebensraumtyp nach FFH-Richtlinie		

## Räumliche Lage

<b>Lagebeschreibung</b>	südlich Fasanengrund, am Südrand des Kartenblattes		
<b>Nachbarnutzung/en</b>	Wohngrundstücke mit Gärten, Gartenbau		
<b>Rechtswert (X)</b>	571366	<b>Hochwert (Y)</b>	5926062
<b>Bezirk</b>	Bergedorf	<b>Naturraum</b>	Vier- und Marschlande (673.10)
<b>Stadtteil (OT-Nr.)</b>	Spadenland (614)	<b>Gemarkung</b>	Spadenland (615)
<b>Digitaler Grünplan</b>	<input type="checkbox"/> Hafengesamtgebiet	<input type="checkbox"/> Ramsargebiet	<input type="checkbox"/> EG-Vogelschutzgeb.
<b>Ausgleichsflächen NSG / ND / LSG</b>	<input type="checkbox"/> Biosphärenreservat	<input type="checkbox"/> Nationalpark	<input type="checkbox"/>
<b>FFH-GEBIET</b>			
<b>Wasserschutzgebiet</b>			

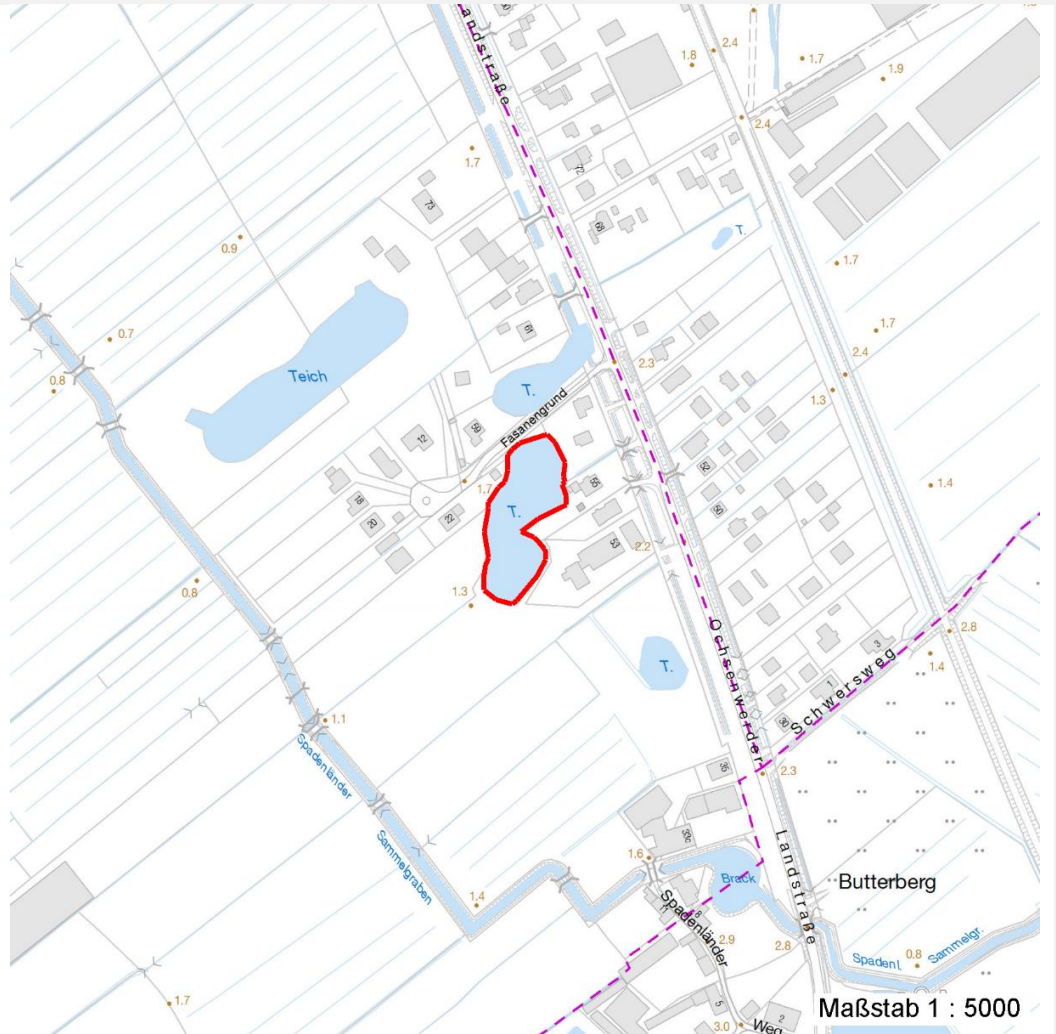
# Erhebungsbogen

**B**

<b>Projekt</b>	Biotopkartierung Hamburg	<b>Interne Nr.</b>	98945
		<b>DK5   DK5-GK</b>	<b>7026</b>
<b>Handlungsbedarf</b>	Nein	<b>DK5 - Name</b>	Spadenland
<b>Bearbeitung</b>	PRO	<b>Biotop-Nr.   alt</b>	<b>737</b>
<b>Räumliche Abbildung</b>	Fläche	<b>Kartierung</b>	18.09.2014
<b>Anzahl Abschnitte</b>	1	<b>Fläche / Länge [m<sup>2</sup>/m]</b>	4031,6279
		<b>Breite (lineare Abb.) [m]</b>	

## Räumliche Lage

Karte



## Foto

Interne Nr.	Index	Dateiname	Aufnahmerichtung
54306	0	7026_737_180914_1.JPG	
54307	0	7026_737_180914_2.JPG	

## Weitere Angaben

Merkmal	Wert
<b>Auswertung</b>	
Gefährdung / Einflüsse	Gärten angrenzend
Wertgesichtspunkte	Bedeutung für das Landschaftsbild Bedeutung für das Naturerleben (Wertvolle(r) Feuchtbiotop(e)) Bestandteil der historischen Kulturlandschaft
zoologisch bedeutsame Strukturen	Kleingewässer
Bedeutung für Tiergruppe	Amphibien, Laichgewässer Amphibien, Überwinterungsbiotop

# Erhebungsbogen

**B**

<b>Projekt</b>	Biotopkartierung Hamburg	<b>Interne Nr.</b>	98945
		<b>DK5   DK5-GK</b>	<b>7026</b>
<b>Handlungsbedarf</b>	Nein	<b>DK5 - Name</b>	Spadenland
<b>Bearbeitung</b>	PRO	<b>Biotop-Nr.   alt</b>	<b>737</b>
<b>Räumliche Abbildung</b>	Fläche	<b>Kartierung</b>	18.09.2014
<b>Anzahl Abschnitte</b>	1	<b>Fläche / Länge [m<sup>2</sup>/m]</b>	4031,6279
		<b>Breite (lineare Abb.) [m]</b>	

## Weitere Angaben

Merkmal	Wert
Ziele der Entwicklung	Vögel
Maßnahmen	Wassergebundene Insekten
	Erhalt
	Erhalt
	Ufernutzungen zurücknehmen, Stege abbauen - entsprechend gesetzlichem Schutzstatus
Schutzvorschlag	LSG - Landschaftsschutzgebiet

## Foto

**Fotodatei** 7026\_737\_180914\_1.JPG

**Bildbeschreibung**  
**Aufnahmerichtung**



**Fotodatei** 7026\_737\_180914\_2.JPG

**Bildbeschreibung**  
**Aufnahmerichtung**



## Teilflächenbeschreibung

<b>Teilflächentyp</b>		<b>Teilflächen-Nr.</b>	1
<b>Biotoptyp</b>	Brack, naturnah, nährstoffreich (2000)	<b>Biotoptyp</b>	SEB
- <b>Zusatz</b>		- <b>gesetzl. Grundl.</b>	
<b>FFH-LRT</b>	kein Lebensraumtyp nach FFH-Richtlinie	<b>FFH-LRT</b>	kein LRT
<b>Beschreibung</b>		<b>Entw.potential LRT</b>	
		<b>Hauptfläche</b>	Ja
		<b>Flächenanteil</b>	80 %
		<b>FFH-Unters.Fläche</b>	Nein
		<b>Saatgutfläche</b>	Nein

# Erhebungsbogen

**B**

<b>Projekt</b>	Biotopkartierung Hamburg	<b>Interne Nr.</b>	98945
		<b>DK5   DK5-GK</b>	<b>7026</b>
<b>Handlungsbedarf</b>	Nein	<b>DK5 - Name</b>	Spadenland
<b>Bearbeitung</b>	PRO	<b>Biotop-Nr.   alt</b>	<b>737</b>
<b>Räumliche Abbildung</b>	Fläche	<b>Kartierung</b>	18.09.2014
<b>Anzahl Abschnitte</b>	1	<b>Fläche / Länge [m<sup>2</sup>/m]</b>	4031,6279
		<b>Breite (lineare Abb.) [m]</b>	

## Weitere Angaben

Merkmal	Wert
<b>Boden</b>	
Feuchte	7 - feucht
Stickstoffgehalt	6 - mäßig stickstoffarm bis stickstoffreich
<b>Gewässer</b>	
Böschungshöhe	1.50 m
Gewässertiefe	4.50 m
Wasserführung	g - gleichmäßige Wasserführung
Strömung	k - keine Strömung
Trübung	w - schwache Trübung
<b>Standort, Relief</b>	
Relief	Brack
Böschungsneigung	steil - 1:1 bis 1:2
Belichtung	8 - sonnig
<b>Veg. - Deckg./Ant.</b>	
Gesamt	20 %
1. Baumschicht	10 %
Strauchschicht	10 %
1. Krautschicht	15 %
<b>Veg. - Höhe</b>	
Gesamt, durchschn.	1.00 m

## Zeigerwerte der Pflanzenartenliste (Auswertung)

<b>Standort</b>	<b>Belichtung</b>	halbsonnig	6,8
<b>Boden</b>	<b>Feuchte</b>	naß	8,4
	<b>Stickstoff (N)</b>	mäßig stickstoffarm bis stickstoffreich	6,3
	<b>Reaktion</b>	neutral	6,8
<b>Vegetation</b>	<b>Mahdverträglichkeit</b>	schnittempfindlich bis mäßig schnittverträglich	4,1
<b>Zeigerwerte</b>	<b>Futterwert</b>	sehr geringwertiges Futter	1,9
	<b>Wechselfeuchteanzeiger</b>		6
	<b>Giftpflanzen</b>		2
	<b>Überschw.anzeiger</b>		6

## Pflanzenartenliste

Gruppe / Pflanzenart	MS	M	W	Vs	St	PA	Ph	Sz	VS	V	G	cf	Rote Liste					
													§	HH	ND	SH	D	
<b>Tracheobionta (Gefäßpflanzen)</b>																		
Acer pseudoplatanus (Berg-Ahorn)	7	w		-	-						-							
Aegopodium podagraria (Giersch)	7	w		-	-						-							
Aesculus hippocastanum (Gewöhnliche Rosskastanie)	7	w		B1	-						-							
Alnus glutinosa (Schwarz-Erle)	7	w		B1	-						-							
Alnus glutinosa (Schwarz-Erle)	7	z		S	-						-							
Betula pendula (Hänge-Birke)	7	w		B1	-						-							
Bidens frondosa (Schwarzfrüchtiger Zweizahn)	7	w		-	-						-							
Butomus umbellatus (Schwanenblume)	7	w		-	-						-						3	
Calystegia sepium (Zaun-Winde)	7	w		K1	-						-							

# Erhebungsbogen

**B**

<b>Projekt</b>	Biotopkartierung Hamburg		<b>Interne Nr.</b>	98945
			<b>DK5   DK5-GK</b>	<b>7026</b>
<b>Handlungsbedarf</b>	Nein		<b>DK5 - Name</b>	Spadenland
<b>Bearbeitung</b>	PRO	<b>Kopie</b>	<b>Biotop-Nr.   alt</b>	<b>737</b>
<b>Räumliche Abbildung</b>	Fläche	Nein	<b>Kartierung</b>	18.09.2014
<b>Anzahl Abschnitte</b>	1		<b>Fläche / Länge [m<sup>2</sup>/m]</b>	4031,6279
			<b>Breite (lineare Abb.) [m]</b>	

## Pflanzenartenliste

Gruppe / Pflanzenart	MS	M	W	Vs	St	PA	Ph	Sz	VS	V	G	cf	§	Rote Liste				
														HH	ND	SH	D	
Carex acutiformis (Sumpf-Segge)	7	l		-	-						-							
Carex pseudocyperus (Scheinzyper-Segge)	7	z		-	-						-							
Carex riparia (Ufer-Segge)	7	z		K1	-						-							
Convallaria majalis (Maiglöckchen)	7	w		-	-						-							
Corylus avellana (Haselnuss)	7	w		S	-						-							
Crataegus subsphaericea (Verschiedenzähniger Weißdorn)	7	w		S	-						-			D		D		
Dactylis glomerata (Wiesen-Knäuelgras)	7	w		-	-						-							
Epilobium lamyi (Lamys Weidenröschen)	7	w		-	-						-							
Festuca rubra (Rot-Schwingel)	7	w		-	-						-							
Filipendula ulmaria (Mädesüß)	7	w		-	-						-							
Glechoma hederacea (Gundermann)	7	w		-	-						-							
Glyceria maxima (Wasser-Schwaden)	7	w		K1	-						-							
Iris pseudacorus (Gelbe Schwertlilie)	7	w		K1	-						-		b					
Juncus effusus (Flutter-Binse)	7	w		-	-						-							
Lolium perenne (Ausdauerndes Weidelgras)	7	w		-	-						-							
Myosotis scorpioides (Sumpf-Vergissmeinnicht)	7	w		-	-						-					V		
Nuphar lutea (Gelbe Teichrose)	7	w		K1	-						-		b					
Nymphaea alba (Weiße Seerose)	7	w		-	-						-		b	2				
Phalaris arundinacea (Rohr-Glanzgras)	7	w		K1	-						-							
Phragmites australis (Schilf)	7	l		K1	-						-							
Poa trivialis (Gewöhnliches Rispengras)	7	w		-	-						-							
Ranunculus repens (Kriechender Hahnenfuß)	7	w		-	-						-							
Rumex hydrolapathum (Fluss-Ampfer)	7	z		K1	-						-							
Salix alba (Silber-Weide)	7	w		B1	-						-							
Salix alba (Silber-Weide)	7	w		S	-						-							
Salix x sepulcralis (Trauer-Weide)	7	w		B1	-						-							
Salix x smithiana (Kübler-Weide)	7	w		S	-						-	X					D	
Sambucus nigra (Schwarzer Holunder)	7	w		-	-						-							
Solanum dulcamara (Bittersüßer Nachtschatten)	7	w		-	-						-							
Urtica dioica (Große Brennessel)	7	z		K1	-						-							
						<b>Anzahl Rote Liste Arten</b>								<b>2</b>	<b>1</b>	<b>2</b>	<b>1</b>	
						<b>Anzahl Arten</b>												<b>37</b>

MS: Mengensystem; M: Mengenangabe, W: Bewertung der Art (FFH-Monitoring), Vs: Vegetationsschicht, St: Status, PA: Autor Phänologie; Ph: Phänologie, Sz: Soziabilität, VS: Vitalitätssystem; V: Vitalität, G: Geschlecht, cf: unsichere Bestimmung, §: Schutz nach BNatSchG, HH: Rote Liste Hamburg, Nds: Rote Liste Niedersachsen, SH: Rote Liste Schleswig-Holstein, D: Rote Liste Deutschland

# Erhebungsbogen

**B**

<b>Projekt</b>	Biotopkartierung Hamburg	<b>Interne Nr.</b>	98945
		<b>DK5   DK5-GK</b>	<b>7026</b>
<b>Handlungsbedarf</b>	Nein	<b>DK5 - Name</b>	Spadenland
<b>Bearbeitung</b>	PRO	<b>Biotop-Nr.   alt</b>	<b>737</b>
<b>Räumliche Abbildung</b>	Fläche	<b>Kartierung</b>	18.09.2014
<b>Anzahl Abschnitte</b>	1	<b>Fläche / Länge [m<sup>2</sup>/m]</b>	4031,6279
		<b>Breite (lineare Abb.) [m]</b>	

## Teilflächenbeschreibung

<b>Teilflächentyp</b>		<b>Teilflächen-Nr.</b>	2
<b>Biotoptyp</b>	Naturnahes Gehölz feuchter bis nasser Standorte (2000)	<b>Biotoptyp</b>	HGF
- Zusatz		- gesetzl. Grundl.	
<b>FFH-LRT</b>		<b>FFH-LRT</b>	
<b>Beschreibung</b>		<b>Entw.potential LRT</b>	
		<b>Hauptfläche</b>	
		<b>Flächenanteil</b>	15 %
		<b>FFH-Unters.Fläche</b>	Nein
		<b>Saatgutfläche</b>	Nein

## Teilflächenbeschreibung

<b>Teilflächentyp</b>		<b>Teilflächen-Nr.</b>	3
<b>Biotoptyp</b>	Sonstiges Röhricht (2000)	<b>Biotoptyp</b>	NRZ
- Zusatz		- gesetzl. Grundl.	
<b>FFH-LRT</b>	kein Lebensraumtyp nach FFH-Richtlinie	<b>FFH-LRT</b>	kein LRT
<b>Beschreibung</b>		<b>Entw.potential LRT</b>	
		<b>Hauptfläche</b>	
		<b>Flächenanteil</b>	5 %
		<b>FFH-Unters.Fläche</b>	Nein
		<b>Saatgutfläche</b>	Nein