

# Erhebungsbogen

**B**

<b>Projekt</b>	Biotopkartierung Hamburg	<b>Interne Nr.</b>	98913
		<b>DK5   DK5-GK</b>	<b>7026</b>
<b>Handlungsbedarf</b>	Nein	<b>DK5 - Name</b>	Spadenland
<b>Bearbeitung</b>	PRO	<b>Biotop-Nr.   alt</b>	<b>722</b>
<b>Räumliche Abbildung</b>	Fläche	<b>Kartierung</b>	23.09.2014
<b>Anzahl Abschnitte</b>	1	<b>Fläche / Länge [m<sup>2</sup>/m]</b>	29942,5037
		<b>Breite (lineare Abb.) [m]</b>	

<b>Gesetzlicher Schutz</b>	§ 30 (2) 7.2 Streuobstwiesen	<b>Schutz nur teilweise</b>	Ja
----------------------------	------------------------------	-----------------------------	----

<b>Gesamtbewertung</b>	5	Noch wertvoll, gut entwicklungsfähig
------------------------	---	--------------------------------------

- Alter
- Belastungsgrad
- Ökolog. Funktion
- Seltenheit

## Bestandsbeschreibung

Meist alte Bäume. Jetzt (wieder) intensiv genutzt.  
Hinweis: Vergabe des gesetzlichen Biotopschutzes durch die BUKEA, durch Luftbilddauswertung, auf Grundlage des BNatSchG 2021.

## Vorkommen an Biotoptypen

1	TF	Typ	HF	F.Anteil
2	BTYP	Biotoptyp		- gesetzl. Grundl.
3	Zusatz	Zusatz zum Biotoptypen		
4	LRT	Lebensraumtyp		
1	1		Ja	100 %
2	LOW	Obstwiese (2000)		
1	2			0 %
2	EK	Kleingartenanlage (2000)		

## Räumliche Lage

<b>Lagebeschreibung</b>		<b>Hochwert (Y)</b>	5926580
<b>Nachbarnutzung/en</b>		<b>Naturraum</b>	Vier- und Marschlande (673.10)
<b>Rechtswert (X)</b>	570991	<b>Gemarkung</b>	Spadenland (615)
<b>Bezirk</b>	Bergedorf	<b>Ramsargebiet</b>	<input type="checkbox"/> <b>EG-Vogelschutzgeb.</b> <input type="checkbox"/>
<b>Stadtteil (OT-Nr.)</b>	Spadenland (614)	<b>Nationalpark</b>	<input type="checkbox"/>
<b>Digitaler Grünplan</b>	<input type="checkbox"/> <b>Hafengesamtgebiet</b>		
<b>Ausgleichsflächen</b>	<input type="checkbox"/> <b>Biosphärenreservat</b>		
<b>NSG / ND / LSG</b>			
<b>FFH-GEBIET</b>			
<b>Wasserschutzgebiet</b>			

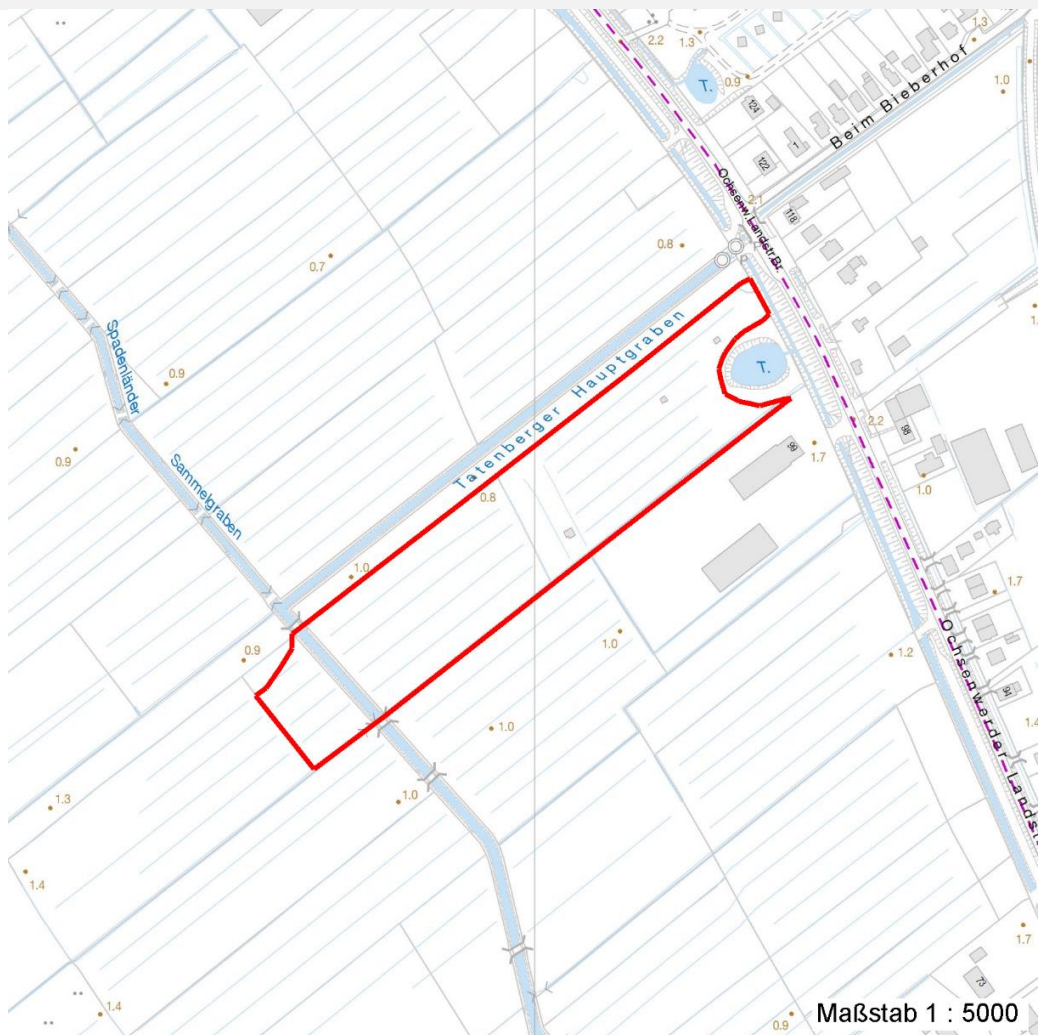
# Erhebungsbogen

**B**

<b>Projekt</b>	Biotopkartierung Hamburg	<b>Interne Nr.</b>	98913
		<b>DK5   DK5-GK</b>	<b>7026</b>
<b>Handlungsbedarf</b>	Nein	<b>DK5 - Name</b>	Spadenland
<b>Bearbeitung</b>	PRO	<b>Biotop-Nr.   alt</b>	<b>722</b>
<b>Räumliche Abbildung</b>	Fläche	<b>Kartierung</b>	23.09.2014
<b>Anzahl Abschnitte</b>	1	<b>Fläche / Länge [m<sup>2</sup>/m]</b>	29942,5037
		<b>Breite (lineare Abb.) [m]</b>	

## Räumliche Lage

Karte



## Weitere Erhebungsbögen

Interne Nr.	Interne Nr. Zuordnung	DK5	Biotop-Nr.	Kartierung	Zuordnung	DK5 (GK)	Biotop-Nr. (alt)
98913	41753	7026	12	20.09.2006	<	7028	14
98913	41538	7026	48	19.09.2006	<	7028	77

Zuordnung: N = nachfolgende Kartierung, K = weitere Kartierungen (zeitlich vorher oder nachher)

# Erhebungsbogen

**B**

<b>Projekt</b>	Biotopkartierung Hamburg	<b>Interne Nr.</b>	98913
		<b>DK5   DK5-GK</b>	<b>7026</b>
<b>Handlungsbedarf</b>	Nein	<b>DK5 - Name</b>	Spadenland
<b>Bearbeitung</b>	PRO	<b>Biotop-Nr.   alt</b>	<b>722</b>
<b>Räumliche Abbildung</b>	Fläche	<b>Kartierung</b>	23.09.2014
<b>Anzahl Abschnitte</b>	1	<b>Fläche / Länge [m<sup>2</sup>/m]</b>	29942,5037
		<b>Breite (lineare Abb.) [m]</b>	

## Teilflächenbeschreibung

<b>Teilflächentyp</b>		<b>Teilflächen-Nr.</b>	1
<b>Biotoptyp</b>	Obstwiese (2000)	<b>Biotoptyp</b>	LOW
- Zusatz		- gesetzl. Grundl.	
<b>FFH-LRT</b>		<b>FFH-LRT</b>	
<b>Beschreibung</b>		<b>Entw.potential LRT</b>	
		<b>Hauptfläche</b>	Ja
		<b>Flächenanteil</b>	100 %
		<b>FFH-Unters.Fläche</b>	Nein
		<b>Saatgutfläche</b>	Nein

## Teilflächenbeschreibung

<b>Teilflächentyp</b>		<b>Teilflächen-Nr.</b>	2
<b>Biotoptyp</b>	Kleingartenanlage (2000)	<b>Biotoptyp</b>	EK
- Zusatz		- gesetzl. Grundl.	
<b>FFH-LRT</b>		<b>FFH-LRT</b>	
<b>Beschreibung</b>		<b>Entw.potential LRT</b>	
		<b>Hauptfläche</b>	
		<b>Flächenanteil</b>	0 %
		<b>FFH-Unters.Fläche</b>	Nein
		<b>Saatgutfläche</b>	Nein