

Erhebungsbogen

B

Projekt	Biotopkartierung Hamburg	Interne Nr.	98912
		DK5 DK5-GK	7026
Handlungsbedarf	Nein	DK5 - Name	Spadenland
Bearbeitung	PRO	Biotop-Nr. alt	721
Räumliche Abbildung	Fläche	Kartierung	23.09.2014
Anzahl Abschnitte	1	Fläche / Länge [m²/m]	2300,2933
		Breite (lineare Abb.) [m]	

Gesetzlicher Schutz	§ 14 (2) 1. Bracks	Schutz nur teilweise	Nein
----------------------------	--------------------	-----------------------------	------

Gesamtbewertung	5	Noch wertvoll, gut entwicklungsfähig
– Alter	8	Biotop hohen Alters, 200 bis 500 Jahre
– Belastungsgrad	1	Flächig extreme Belastung
– Ökolog. Funktion	5	Bedeutung in einem Biotopkomplex, für den lokalen Biotopverbund oder als Puffer
– Seltenheit	6	Seltener Biotoptyp, ohne seltene oder bedrohte Pflges., ungesättigtes Artenspektrum, reliktsische RL-Arten

Bestandsbeschreibung

Brack mit braungelbgrauem, sehr trübem Wasser. In der Umgebung gibt es gärtnerische Nutzung am Rande einer Obstwiese mit einem Steg, aber auch Wiederverwilderungen. Im Uferbereich des Bracks kommen dichte Sumpfkallabestände vor. Die übliche Wasser-/Teichlinsenkombination ist vertreten und örtlich auch etwas Teichrose.

Vorkommen an Biotoptypen

1	TF	Typ	HF	F.Anteil
2	BTYP	Biotoptyp		- gesetzl. Grundl.
3	Zusatz	Zusatz zum Biotoptypen		
4	LRT	Lebensraumtyp		
1	1		Ja	100 %
2	SEB	Brack, naturnah, nährstoffreich (2000)		
4	3150	Natürliche eutrophe Seen mit einer Vegetation des Magnopotamions oder Hydrocharitions		
1	2			0 %
2	SXB	Sonstiges Brack (2000)		

Räumliche Lage

Lagebeschreibung	An der Ochsenwerder Landstraße, Höhe Nr. 112		
Nachbarnutzung/en	Obstwiese/Garten		
Rechtswert (X)	571153	Hochwert (Y)	5926691
Bezirk	Bergedorf	Naturraum	Vier- und Marschlande (673.10)
Stadtteil (OT-Nr.)	Spadenland (614)	Gemarkung	Spadenland (615)
Digitaler Grünplan	<input type="checkbox"/> Hafengesamtgebiet	<input type="checkbox"/> Ramsargebiet	<input type="checkbox"/> EG-Vogelschutzgeb.
Ausgleichsflächen	<input type="checkbox"/> Biosphärenreservat	<input type="checkbox"/> Nationalpark	<input type="checkbox"/>
NSG / ND / LSG			
FFH-GEBIET			
Wasserschutzgebiet			

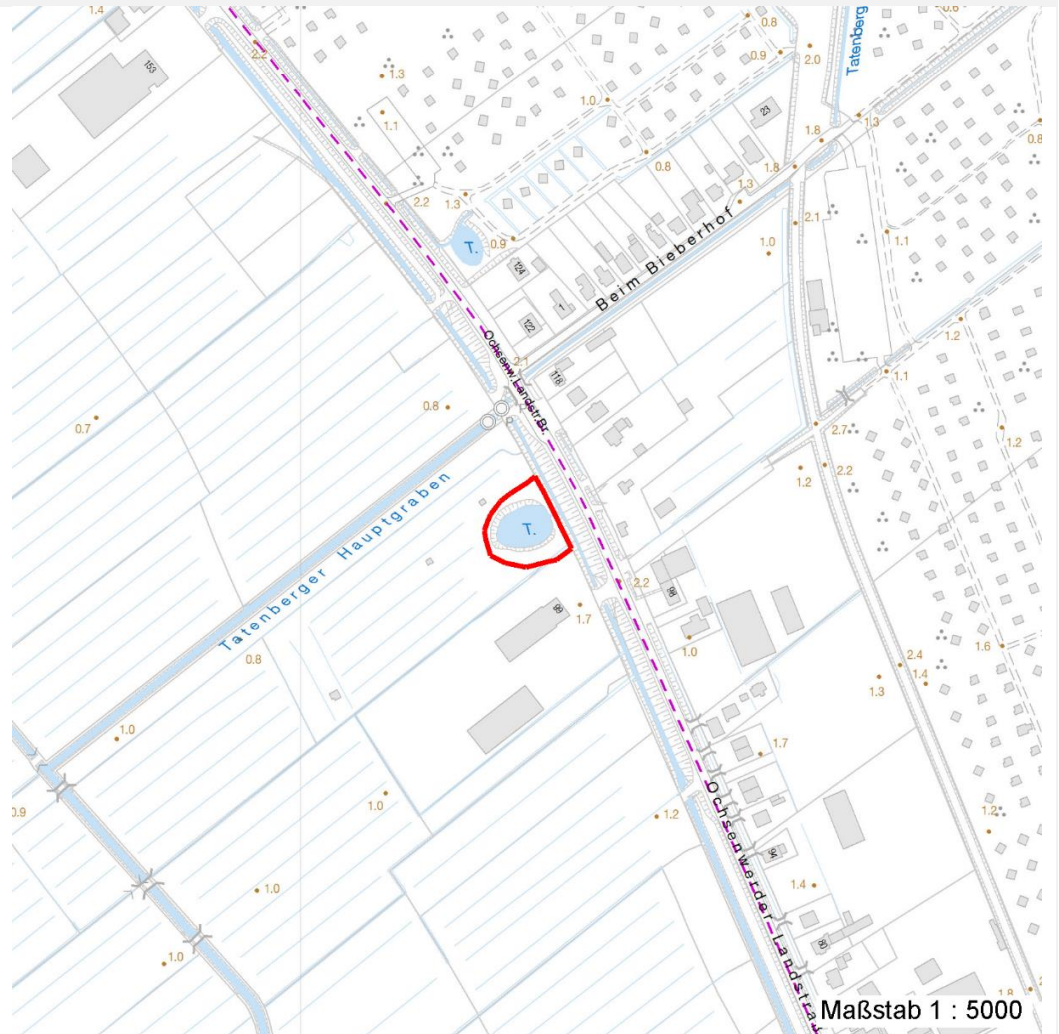
Erhebungsbogen

B

Projekt	Biotopkartierung Hamburg	Interne Nr.	98912
		DK5 DK5-GK	7026
Handlungsbedarf	Nein	DK5 - Name	Spadenland
Bearbeitung	PRO	Biotop-Nr. alt	721
Räumliche Abbildung	Fläche	Kartierung	23.09.2014
Anzahl Abschnitte	1	Fläche / Länge [m²/m]	2300,2933
		Breite (lineare Abb.) [m]	

Räumliche Lage

Karte



Weitere Erhebungsbögen

Interne Nr.	Interne Nr. Zuordnung	DK5	Biotop-Nr.	Kartierung	Zuordnung	DK5 (GK)	Biotop-Nr. (alt)
98912	41753	7026	12	20.09.2006	<	7028	14

Zuordnung: N = nachfolgende Kartierung, K = weitere Kartierungen (zeitlich vorher oder nachher)

Foto

Interne Nr.	Index	Dateiname	Aufnahmerichtung
54291	0	7026_721_230914_1.JPG	

Weitere Angaben

Merkmal	Wert
Auswertung	
Gefährdung / Einflüsse	Eutrophierung gärtnerische Nutzung

Erhebungsbogen

B

Projekt	Biotopkartierung Hamburg	Interne Nr.	98912
		DK5 DK5-GK	7026
Handlungsbedarf	Nein	DK5 - Name	Spadenland
Bearbeitung	PRO	Biotop-Nr. alt	721
Räumliche Abbildung	Fläche	Kartierung	23.09.2014
Anzahl Abschnitte	1	Fläche / Länge [m²/m]	2300,2933
		Breite (lineare Abb.) [m]	

Weitere Angaben

Merkmal	Wert
zoologisch bedeutsame Strukturen	sehr schlechte Wasserqualität
Maßnahmen	Ufergehölze
	Ursache für schlechte Wasserqualität ermitteln und abstellen

Foto

Fotodatei	7026_721_230914_1.JPG	Fotodatei	
Bildbeschreibung		Bildbeschreibung	
Aufnahmerichtung		Aufnahmerichtung	



Teilflächenbeschreibung

Teilflächentyp		Teilflächen-Nr.	1
Biotoptyp	Brack, naturnah, nährstoffreich (2000)	Biotoptyp	SEB
- Zusatz		- gesetzl. Grundl.	
FFH-LRT	Natürliche eutrophe Seen mit einer Vegetation des Magnopotamions oder Hydrocharitions	FFH-LRT	3150
Beschreibung		Entw.potential LRT	
		Hauptfläche	Ja
		Flächenanteil	100 %
		FFH-Unters.Fläche	Nein
		Saatgutfläche	Nein

Erhebungsbogen

B

Projekt	Biotopkartierung Hamburg		Interne Nr.	98912
			DK5 DK5-GK	7026
Handlungsbedarf	Nein		DK5 - Name	Spadenland
Bearbeitung	PRO	Kopie	Biotop-Nr. alt	721
Räumliche Abbildung	Fläche	Nein	Kartierung	23.09.2014
Anzahl Abschnitte	1		Fläche / Länge [m²/m]	2300,2933
			Breite (lineare Abb.) [m]	

FFH-Bewertungen (BFN)

		Wert	AZ	Z
1	Lebensraumtyp			
3	Arteninventar , Gesamtbewertung, 1..n - Parameter mit Kriterien A/B/C			
4	Habitatstruktur , Gesamtbewertung, 1..n - Parameter mit Kriterien A/B/C			
5	Beeinträchtigungen , Gesamtbewertung, 1..n - Parameter mit Kriterien A/B/C			
Zustandsbewertung: AZ – Vorgabewert , Z – von AZ abweichend festgelegte Zustandsbewertung				
1	3150 (BFN) Natürliche eutrophe Seen mit einer Vegetation des Magnopotamions oder Hydrocharitions		C	
3	Arteninventar		C	
4	Habitatstrukturen		B	
5	Beeinträchtigungen		C	

Zeigerwerte der Pflanzenartenliste (Auswertung)

Standort	Belichtung	halbsonnig	6,9
Boden	Feuchte	sehr naß	9,3
	Stickstoff (N)	mäßig stickstoffarm bis stickstoffreich	6,3
	Reaktion	schwach sauer	6,4
Vegetation	Mahdverträglichkeit	schnittempfindlich bis mäßig schnittverträglich	4,4
Zeigerwerte	Futterwert	sehr geringwertiges Futter	2,3
	Wechselfeuchteanzeiger		4
	Giftpflanzen		1
	Überschw.anzeiger		3

Pflanzenartenliste

Gruppe / Pflanzenart	MS	M	W	Vs	St	PA	Ph	Sz	VS	V	G	cf	§	Rote Liste			
														HH	ND	SH	D
Tracheobionta (Gefäßpflanzen)																	
Agrostis capillaris (Rotes Straußgras)	7	w		-	-						-						
Callitriche palustris (Sumpf-Wasserstern)	7	l		-	-								D	3			
Calystegia sepium (Zaun-Winde)	7	w		-	-												
Elymus repens (Gewöhnliche Quecke)	7	w		-	-												
Epilobium hirsutum (Zottiges Weidenröschen)	7	l		-	-												
Filipendula ulmaria (Mädesüß)	7	w		-	-												
Glechoma hederacea (Gundermann)	7	z		-	-												
Holcus lanatus (Wolliges Honiggras)	7	w		-	-												
Humulus lupulus (Hopfen)	7	w		-	-												
Hylotelephium telephium (Purpur-Fetthenne)	7	w		-	-								G				
Iris pseudacorus (Gelbe Schwertlilie)	7	z		-	-								b				
Juglans regia (Echte Walnuss)	7	w		-	-									D			
Lemna minor (Kleine Wasserlinse)	7	h		-	-												
Lolium perenne (Ausdauerndes Weidelgras)	7	w		-	-												
Lythrum salicaria (Blut-Weiderich)	7	w		-	-												
Nuphar lutea (Gelbe Teichrose)	7	l		-	-								b				
Phragmites australis (Schilf)	7	w		-	-												
Poa trivialis (Gewöhnliches Rispengras)	7	z		-	-												
Prunus domestica (Kultur-Pflaume)	7	w		-	-												
Quercus rubra (Rot-Eiche)	7	w		-	-												
Ranunculus repens (Kriechender Hahnenfuß)	7	w		-	-												
Rosa canina (Hunds-Rose)	7	w		-	-												
Rubus armeniacus (Armenische Brombeere)	7	w		-	-												

Erhebungsbogen

B

Projekt	Biotopkartierung Hamburg	Interne Nr.	98912
		DK5 DK5-GK	7026
Handlungsbedarf	Nein	DK5 - Name	Spadenland
Bearbeitung	PRO	Biotop-Nr. alt	721
Räumliche Abbildung	Fläche	Kartierung	23.09.2014
Anzahl Abschnitte	1	Fläche / Länge [m²/m]	2300,2933
		Breite (lineare Abb.) [m]	

Pflanzenartenliste

Gruppe / Pflanzenart	MS	M	W	Vs	St	PA	Ph	Sz	VS	V	G	cf	§	Rote Liste			
														HH	ND	SH	D
Rubus idaeus (Himbeere)	7	l		-	-						-						
Rumex obtusifolius (Stumpfbältriger Ampfer)	7	w		-	-						-						
Salix cinerea (Grau-Weide)	7	w		-	-						-						
Salix x sepulcralis (Trauer-Weide)	7	w		-	-						-						
Solidago canadensis (Kanadische Goldrute)	7	w		-	-						-						
Spirodela polyrhiza (Vielwurzlige Teichlinse)	7	h		-	-						-						
Urtica dioica (Große Brennnessel)	7	z		-	-						-						
Anzahl Rote Liste Arten													2	2			
Anzahl Arten													30				

MS: Mengensystem; M: Mengenangabe, W: Bewertung der Art (FFH-Monitoring), Vs: Vegetationsschicht, St: Status, PA: Autor Phänologie; Ph: Phänologie, Sz: Soziabilität, VS: Vitalitätssystem; V: Vitalität, G: Geschlecht, cf: unsichere Bestimmung, §: Schutz nach BNatSchG, HH: Rote Liste Hamburg, Nds: Rote Liste Niedersachsen, SH: Rote Liste Schleswig-Holstein, D: Rote Liste Deutschland

Teilflächenbeschreibung

Teilflächentyp		Teilflächen-Nr.	2
Biotoptyp	Sonstiges Brack (2000)	Biotoptyp	SXB
- Zusatz		- gesetzl. Grundl.	
FFH-LRT		FFH-LRT	
Beschreibung		Entw.potential LRT	
		Hauptfläche	
		Flächenanteil	0 %
		FFH-Unters.Fläche	Nein
		Saatgutfläche	Nein