

Erhebungsbogen

B

Projekt	Biotopkartierung Hamburg	Interne Nr.	98893
		DK5 DK5-GK	7026
Handlungsbedarf	Nein	DK5 - Name	Spadenland
Bearbeitung	PRO	Biotop-Nr. alt	702
Räumliche Abbildung	Fläche	Kartierung	21.09.2014
Anzahl Abschnitte	1	Fläche / Länge [m²/m]	8533,1639
		Breite (lineare Abb.) [m]	

Gesetzlicher Schutz	§ 30 (2) 2.3 Röhrichte	Schutz nur teilweise	Ja
----------------------------	------------------------	-----------------------------	----

Gesamtbewertung	6 Wertvoll
– Alter	3 Biotop geringen Alters, 5 bis 10 Jahre
– Belastungsgrad	7 Flächenhaft geringe oder Vorbelastung mit schwachem Einfluß
– Ökolog. Funktion	7 Sehr hohe Bedeutung in einem Biotopkomplex, für den lokalen Biotopverbund oder als Puffer
– Seltenheit	6 Seltener Biotoptyp, ohne seltene oder bedrohte Pflges., ungesättigtes Artenspektrum, reliktsische RL-Arten

Bestandsbeschreibung

Landschilfbestand auf brachem Grünland, zumeist locker und wenig hochwüchsig, nur an den Gräben dichter und höher. Die Ellenberg-Auswertung des Gesamtbiotops ergibt 'sehr naß', der Boden ist auf den Beeten aber derzeit tatsächlich trocken. Die Gräben (Geländerinnen) sind allerdings feucht (ohne anstehendes Wasser). Da diverse Feucharten vorkommen - zB Schwertlilie, Sumpf-Reitgras, Sumpf-Kratzdistel - ist zumindest ein Teil (mind. etwa 25%) der Biotopvegetation als (feuchtes) Schilfröhricht gesetzlich geschützt.

Vorkommen an Biotoptypen

1	TF	Typ	HF	F.Anteil
2	BTYP	Biotoptyp	- gesetzl. Grundl.	
3	Zusatz	Zusatz zum Biotoptypen		
4	LRT	Lebensraumtyp		
1	1		Ja	100 %
2	NRS	Schilf-Röhricht (2000)		
3	re	Beetrelief (mit Gruppen) (re)		
4	kein	kein Lebensraumtyp nach FFH-Richtlinie		
	LRT			

Räumliche Lage

Lagebeschreibung	n Spadenländer Sammelgraben	Hochwert (Y)	5926885
Nachbarnutzung/en	Brachgrünland, Acker, Wetzern	Naturraum	Vier- und Marschlande (673.10)
Rechtswert (X)	570672	Gemarkung	Spadenland (615)
Bezirk	Bergedorf	Ramsargebiet	<input type="checkbox"/> EG-Vogelschutzgeb.
Stadtteil (OT-Nr.)	Spadenland (614)	Nationalpark	<input type="checkbox"/>
Digitaler Grünplan	<input type="checkbox"/> Hafengesamtgebiet		
Ausgleichsflächen	<input type="checkbox"/> Biosphärenreservat		
NSG / ND / LSG			
FFH-GEBIET			
Wasserschutzgebiet			

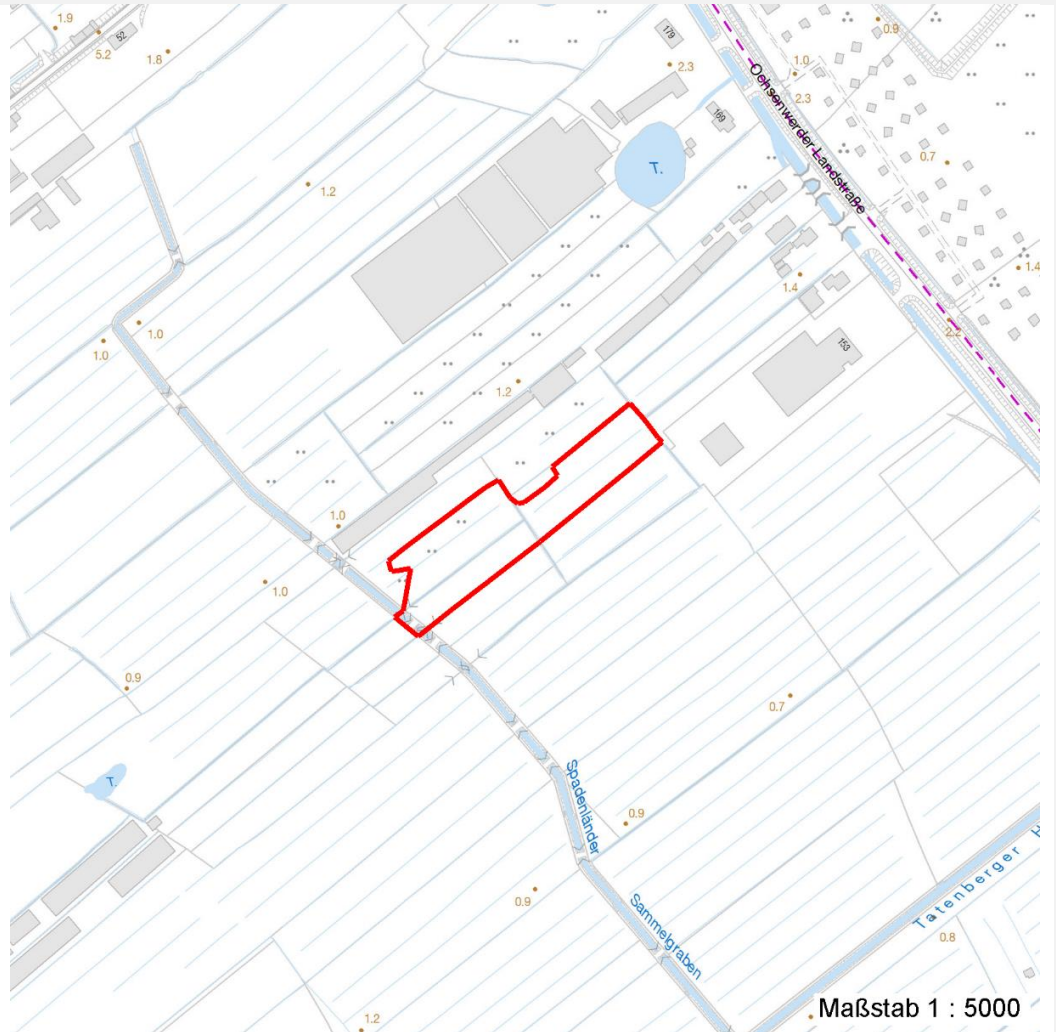
Erhebungsbogen

B

Projekt	Biotopkartierung Hamburg	Interne Nr.	98893
		DK5 DK5-GK	7026
Handlungsbedarf	Nein	DK5 - Name	Spadenland
Bearbeitung	PRO	Biotop-Nr. alt	702
Räumliche Abbildung	Fläche	Kartierung	21.09.2014
Anzahl Abschnitte	1	Fläche / Länge [m²/m]	8533,1639
		Breite (lineare Abb.) [m]	

Räumliche Lage

Karte



Weitere Erhebungsbögen

Interne Nr.	Interne Nr. Zuordnung	DK5	Biotop-Nr.	Kartierung	Zuordnung	DK5 (GK)	Biotop-Nr. (alt)
98893	41620	7026	187	15.09.2006	<	7028	10197
98893	41763	7026	188	15.09.2006	>	7028	10198

Zuordnung: N = nachfolgende Kartierung, K = weitere Kartierungen (zeitlich vorher oder nachher)

Foto

Interne Nr.	Index	Dateiname	Aufnahmerichtung
54282	0	7026_702_210914_1.JPG	

Weitere Angaben

Merkmal	Wert
Auswertung	
Gefährdung / Einflüsse	Entwässerung

Erhebungsbogen

B

Projekt	Biotopkartierung Hamburg	Interne Nr.	98893
		DK5 DK5-GK	7026
Handlungsbedarf	Nein	DK5 - Name	Spadenland
Bearbeitung	PRO	Biotop-Nr. alt	702
Räumliche Abbildung	Fläche	Kartierung	21.09.2014
Anzahl Abschnitte	1	Fläche / Länge [m²/m]	8533,1639
		Breite (lineare Abb.) [m]	

Weitere Angaben

Merkmal	Wert
zoologisch bedeutsame Strukturen	Hochwüchsige Gras- und Krautfluren Röhricht
Bedeutung für Tiergruppe	Insekten, allgemein Vögel
Maßnahmen	Das Röhricht durch Vernässung zu stärken und zu erhalten erscheint sinnvoll (Rückzugsbiotop in der intensiv genutzten landwirtschaftlichen Umgebung). Vertretbar wäre aber auch Wiederinnutzungsnahme, wenn im Ergebnis sich gesetzlich geschütztes Feuchtgrünland entwickelt. Standort vernässen - 1.16

Foto

Fotodatei 7026_702_210914_1.JPG
Bildbeschreibung Randbereich zwischen Röhricht und Brachgrünland

Fotodatei
Bildbeschreibung

Aufnahmerichtung

Aufnahmerichtung



Teilflächenbeschreibung

Teilflächentyp		Teilflächen-Nr.	1
Biotoptyp	Schilf-Röhricht (2000)	Biotoptyp	NRS
- Zusatz	Beetrelief (mit Gruppen) (re)	- gesetzl. Grundl.	
FFH-LRT	kein Lebensraumtyp nach FFH-Richtlinie	FFH-LRT	kein LRT
Beschreibung		Entw.potential LRT	
		Hauptfläche	Ja
		Flächenanteil	100 %
		FFH-Unters.Fläche	Nein
		Saatgutfläche	Nein

Erhebungsbogen

B

Projekt	Biotopkartierung Hamburg	Interne Nr.	98893
		DK5 DK5-GK	7026
Handlungsbedarf	Nein	DK5 - Name	Spadenland
Bearbeitung	PRO	Biotop-Nr. alt	702
Räumliche Abbildung	Fläche	Kartierung	21.09.2014
Anzahl Abschnitte	1	Fläche / Länge [m²/m]	8533,1639
		Breite (lineare Abb.) [m]	

Weitere Angaben

Merkmal	Wert
Boden	
Feuchte	9 - sehr naß
Reaktion	7 - neutral
Stickstoffgehalt	7 - stickstoffreich
Standort, Relief	
Belichtung	7 - halbsonnig
Zusätze - Btyp	re - Beetrelief (mit Gruppen)
Veg. - Zeigerwerte	
Anz. Wechselfeuchtezeiger	1
Anz. Überschwemmungsz.	2
Anz. Magerkeitszeiger (N < 4)	1
Anteil Magerkeitszeiger (N < 4)	1 %

Zeigerwerte der Pflanzenartenliste (Auswertung)

Standort	Belichtung	halbsonnig	7,1
Boden	Feuchte	sehr naß	9
	Stickstoff (N)	stickstoffreich	7,1
	Reaktion	neutral	7
Vegetation	Mahdverträglichkeit	schnittempfindlich bis mäßig schnittverträglich	4,1
Zeigerwerte	Futterwert	geringwertiges Futter	3,1
	Wechselfeuchteanzeiger		1
	Giftpflanzen		1
	Überschw.anzeiger		2

Pflanzenartenliste

Gruppe / Pflanzenart	MS	M	W	Vs	St	PA	Ph	Sz	VS	V	G	cf	Rote Liste					
													§	HH	ND	SH	D	
Tracheobionta (Gefäßpflanzen)																		
Anthriscus sylvestris (Wiesen-Kerbel)	7	w		-	-						-							
Calamagrostis canescens (Sumpf-Reitgras)	7	l		-	-						-							
Calystegia sepium (Zaun-Winde)	7	w		-	-						-							
Cirsium arvense (Acker-Kratzdistel)	7	z		-	-						-							
Cirsium palustre (Sumpf-Kratzdistel)	7	w		-	-						-							
Dactylis glomerata (Wiesen-Knäuelgras)	7	z		-	-						-							
Elymus repens (Gewöhnliche Quecke)	7	l		-	-						-							
Glyceria maxima (Wasser-Schwaden)	7	l		-	-						-							
Iris pseudacorus (Gelbe Schwertlilie)	7	w		-	-						-			b				
Phragmites australis (Schilf)	7	d		-	-						-							
Poa trivialis (Gewöhnliches Rispengras)	7	z		-	-						-							
Rumex obtusifolius (Stumpfbblätteriger Ampfer)	7	w		-	-						-							
Symphytum officinale (Echter Beinwell)	7	w		-	-						-							
Urtica dioica (Große Brennessel)	7	z		-	-						-							

Erhebungsbogen

B

Projekt	Biotopkartierung Hamburg	Interne Nr.	98893
		DK5 DK5-GK	7026
Handlungsbedarf	Nein	DK5 - Name	Spadenland
Bearbeitung	PRO	Biotop-Nr. alt	702
Räumliche Abbildung	Fläche	Kartierung	21.09.2014
Anzahl Abschnitte	1	Fläche / Länge [m²/m]	8533,1639
		Breite (lineare Abb.) [m]	

Pflanzenartenliste

Gruppe / Pflanzenart	MS	M	W	Vs	St	PA	Ph	Sz	VS	V	G	cf	§	Rote Liste			
														HH	ND	SH	D
Anzahl Rote Liste Arten																	
Anzahl Arten														14			

MS: Mengensystem; M: Mengenangabe, W: Bewertung der Art (FFH-Monitoring), Vs: Vegetationsschicht, St: Status, PA: Autor Phänologie; Ph: Phänologie, Sz: Soziabilität, VS: Vitalitätssystem; V: Vitalität, G: Geschlecht, cf: unsichere Bestimmung, §: Schutz nach BNatSchG, HH: Rote Liste Hamburg, Nds: Rote Liste Niedersachsen, SH: Rote Liste Schleswig-Holstein, D: Rote Liste Deutschland