

Erhebungsbogen

B

Projekt	Biotopkartierung Hamburg	Interne Nr.	98845
		DK5 DK5-GK	7026
Handlungsbedarf	Nein	DK5 - Name	Spadenland
Bearbeitung	PRO	Biotop-Nr. alt	654
Räumliche Abbildung	Fläche	Kartierung	28.08.2014
Anzahl Abschnitte	1	Fläche / Länge [m²/m]	9193,8274
		Breite (lineare Abb.) [m]	

Gesetzlicher Schutz	§ 30 (2) 2.3 Röhrichte	Schutz nur teilweise	Nein
----------------------------	------------------------	-----------------------------	-------------

Gesamtbewertung	6 Wertvoll
– Alter	4 Biotop mittleren Alters, 10 bis 20 Jahre
– Belastungsgrad	7 Flächenhaft geringe oder Vorbelastung mit schwachem Einfluß
– Ökolog. Funktion	7 Sehr hohe Bedeutung in einem Biotopkomplex, für den lokalen Biotopverbund oder als Puffer
– Seltenheit	5 Seltener Biotoptyp, floristisch stark verarmt, ohne seltener Pflges. od. verbr. artenreicher Biotoptyp

Bestandsbeschreibung

Halbruderalisiertes, stark verfilztes und verschleierteres, teilweise verbuschtes und insgesamt blütenreiches Rohrglanzgrasröhricht auf unebenem Gelände. Rohrglanzgrasröhrichte sind gesetzlich geschützt, auch wenn sie typischerweise keine "schönen" Röhrichte bilden. Es sind ausreichend andere Feucharten vertreten, so daß hier nicht von einem 'Landröhricht' auszugehen ist - die Vorgeschichte der Fläche ist allerdings unklar: die Vorkartierung hat hier auf ländliche Bebauung erkannt, das erscheint aber fraglich.

Vorkommen an Biotoptypen

1	TF	Typ	HF	F.Anteil
2	BTYP	Biotoptyp	- gesetzl. Grundl.	
3	Zusatz	Zusatz zum Biotoptypen		
4	LRT	Lebensraumtyp		
1	1		Ja	100 %
2	NRG	Rohrglanzgras-Röhricht (2000)		
3	v	Verbuschung, spontanes Gehölzaufkommen (v)		
4	kein	kein Lebensraumtyp nach FFH-Richtlinie		
	LRT			

Räumliche Lage

Lagebeschreibung	n Hofschläger Deich		
Nachbarnutzung/en	Straße, kaum genutztes Grünland, leerstehende ländliche Bebauung		
Rechtswert (X)	570436	Hochwert (Y)	5927290
Bezirk	Bergedorf	Naturraum	Vier- und Marschlande (673.10)
Stadtteil (OT-Nr.)	Spadenland (614)	Gemarkung	Spadenland (615)
Digitaler Grünplan	<input type="checkbox"/> Hafengesamtgebiet	<input type="checkbox"/> Ramsargebiet	<input type="checkbox"/> EG-Vogelschutzgeb.
Ausgleichsflächen	<input type="checkbox"/> Biosphärenreservat	<input type="checkbox"/> Nationalpark	<input type="checkbox"/>
NSG / ND / LSG			
FFH-GEBIET			
Wasserschutzgebiet			

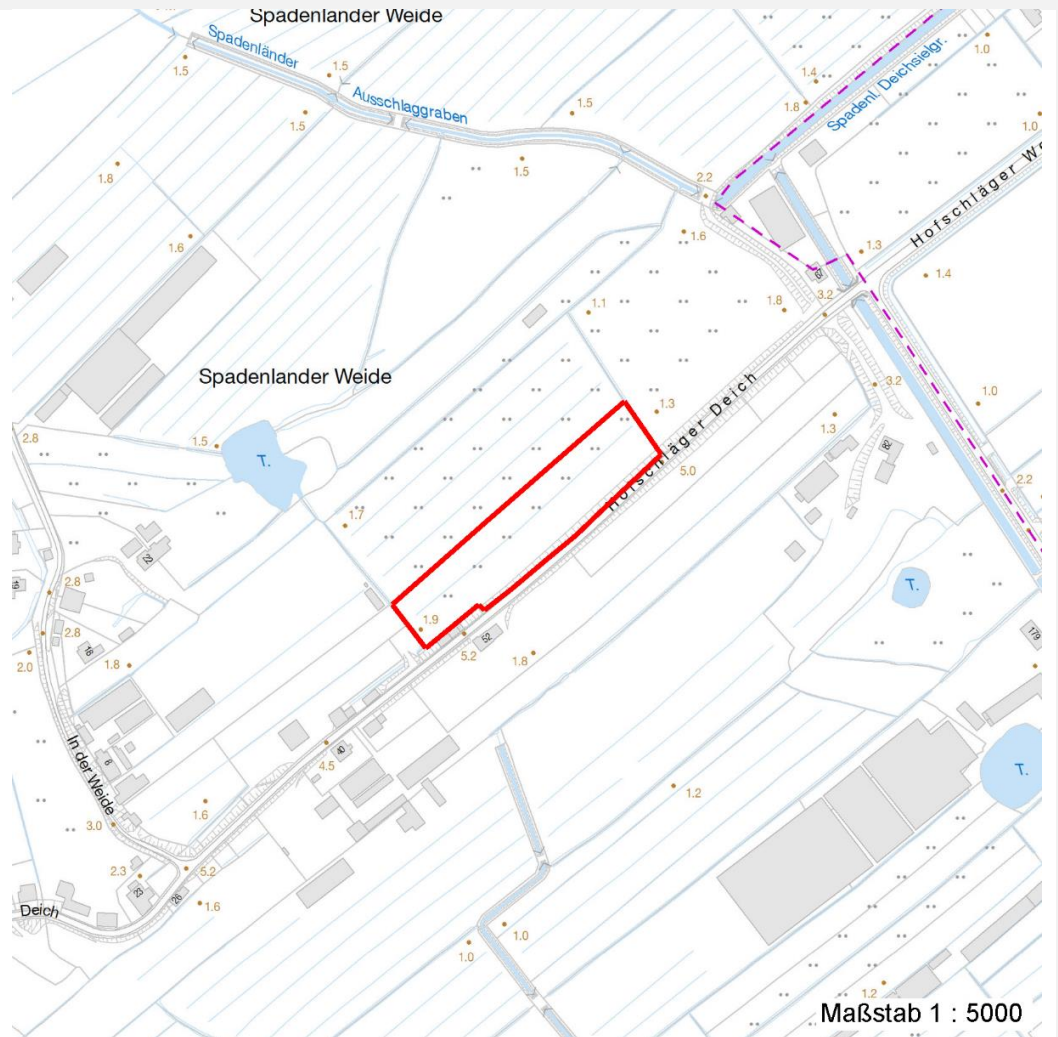
Erhebungsbogen

B

Projekt	Biotopkartierung Hamburg	Interne Nr.	98845
		DK5 DK5-GK	7026
Handlungsbedarf	Nein	DK5 - Name	Spadenland
Bearbeitung	PRO	Biotop-Nr. alt	654
Räumliche Abbildung	Fläche	Kartierung	28.08.2014
Anzahl Abschnitte	1	Fläche / Länge [m²/m]	9193,8274
		Breite (lineare Abb.) [m]	

Räumliche Lage

Karte



Weitere Erhebungsbögen

Interne Nr.	Interne Nr. Zuordnung	DK5	Biotop-Nr.	Kartierung	Zuordnung	DK5 (GK)	Biotop-Nr. (alt)
98845	41594	7026	159	15.09.2006	<	7028	10169

Zuordnung: N = nachfolgende Kartierung, K = weitere Kartierungen (zeitlich vorher oder nachher)

Foto

Interne Nr.	Index	Dateiname	Aufnahmerichtung
54267	0	7026_654_280814_1.JPG	WNW

Weitere Angaben

Merkmal	Wert
Auswertung	
Gefährdung / Einflüsse	Entwässerung Straßenbedingte Einflüsse

Erhebungsbogen

B

Projekt	Biotopkartierung Hamburg	Interne Nr.	98845
		DK5 DK5-GK	7026
Handlungsbedarf	Nein	DK5 - Name	Spadenland
Bearbeitung	PRO	Biotop-Nr. alt	654
Räumliche Abbildung	Fläche	Kartierung	28.08.2014
Anzahl Abschnitte	1	Fläche / Länge [m²/m]	9193,8274
		Breite (lineare Abb.) [m]	

Weitere Angaben

Merkmal	Wert
Wertgesichtspunkte	Blütenreich sehr dichte, schutzbietende Vegetation
zoologisch bedeutsame Strukturen	Hochwüchsige Gras- und Krautfluren Röhricht
Bedeutung für Tiergruppe	Insekten, allgemein Kleinsäuger
Maßnahmen	Standort vernässen - 1.16 Sukzession ungestört ablaufen lassen - 1.1

Foto

Fotodatei	7026_654_280814_1.JPG	Fotodatei	
Bildbeschreibung	(das hellere Grünland im Hintergrd. Gehört nicht zum Biotop)	Bildbeschreibung	
Aufnahmerichtung	WNW	Aufnahmerichtung	



Teilflächenbeschreibung

Teilflächentyp		Teilflächen-Nr.	1
Biotoptyp	Rohrglanzgras-Röhricht (2000)	Biotoptyp	NRG
- Zusatz	Verbuschung, spontanes Gehölzaufkommen (v)	- gesetzl. Grundl.	
FFH-LRT	kein Lebensraumtyp nach FFH-Richtlinie	FFH-LRT	kein LRT
Beschreibung	kein Gewässer 3150	Entw.potential LRT	
		Hauptfläche	Ja
		Flächenanteil	100 %
		FFH-Unters.Fläche	Nein
		Saatgutfläche	Nein

Erhebungsbogen

B

Projekt	Biotopkartierung Hamburg	Interne Nr.	98845
		DK5 DK5-GK	7026
Handlungsbedarf	Nein	DK5 - Name	Spadenland
Bearbeitung	PRO	Biotop-Nr. alt	654
Räumliche Abbildung	Fläche	Kartierung	28.08.2014
Anzahl Abschnitte	1	Fläche / Länge [m²/m]	9193,8274
		Breite (lineare Abb.) [m]	

Weitere Angaben

Merkmal	Wert
Boden	
Feuchte	8 - naß
Reaktion	7 - neutral
Stickstoffgehalt	7 - stickstoffreich
Standort, Relief	
Belichtung	7 - halbsonnig
Zusätze - Btyp	v - Verbuschung, spontanes Gehölzaufkommen
Veg. - Zeigerwerte	
Anz. Wechselfeuchtezeiger	3
Anz. Überschwemmungsz.	2
Anz. Magerkeitszeiger (N < 4)	2
Anteil Magerkeitszeiger (N < 4)	7 %

Zeigerwerte der Pflanzenartenliste (Auswertung)

Standort	Belichtung	halbsonnig	7,3
Boden	Feuchte	naß	7,5
	Stickstoff (N)	stickstoffreich	7,3
	Reaktion	neutral	7,1
Vegetation	Mahdverträglichkeit	schnittempfindlich bis mäßig schnittverträglich	4,5
Zeigerwerte	Futterwert	mäßige Futterqualität	3,5
	Wechselfeuchteanzeiger		3
	Giftpflanzen		2
	Überschw.anzeiger		2

Pflanzenartenliste

Gruppe / Pflanzenart	MS	M	W	Vs	St	PA	Ph	Sz	VS	V	G	cf	Rote Liste					
													§	HH	ND	SH	D	
Tracheobionta (Gefäßpflanzen)																		
Arrhenatherum elatius (Glatthafer)	7	w		-	-						-							
Calystegia sepium (Zaun-Winde)	7	z		-	-						-							
Cirsium arvense (Acker-Kratzdistel)	7	z		-	-						-							
Cirsium palustre (Sumpf-Kratzdistel)	7	w		-	-						-							
Dactylis glomerata (Wiesen-Knäuelgras)	7	w		-	-						-							
Elymus repens (Gewöhnliche Quecke)	7	w		-	-						-							
Epilobium angustifolium (Schmalblättriges Weidenröschen)	7	w		-	-						-							
Equisetum palustre (Sumpf-Schachtelhalm)	7	z		-	-						-							
Filipendula ulmaria (Mädesüß)	7	w		-	-						-							
Fraxinus excelsior (Gewöhnliche Esche)	7	w		-	-						-							
Galeopsis tetrahit (Gewöhnlicher Hohlzahn)	7	w		-	-						-							
Galium aparine (Kletten-Labkraut)	7	z		-	-						-							
Glyceria fluitans (Flutender Schwaden)	7	w		-	-						-							
Glyceria maxima (Wasser-Schwaden)	7	l		-	-						-							
Heraclium sphondylium (Wiesen-Bärenklau)	7	z		-	-						-							
Phalaris arundinacea (Rohr-Glanzgras)	7	h		-	-						-							
Potentilla anserina (Gänse-Fingerkraut)	7	w		-	-						-							
Rubus caesius (Kratzbeere)	7	z		-	-						-							

Erhebungsbogen

B

Projekt	Biotopkartierung Hamburg	Interne Nr.	98845
		DK5 DK5-GK	7026
Handlungsbedarf	Nein	DK5 - Name	Spadenland
Bearbeitung	PRO	Biotop-Nr. alt	654
Räumliche Abbildung	Fläche	Kartierung	28.08.2014
Anzahl Abschnitte	1	Fläche / Länge [m²/m]	9193,8274
		Breite (lineare Abb.) [m]	

Pflanzenartenliste

Gruppe / Pflanzenart	MS	M	W	Vs	St	PA	Ph	Sz	VS	V	G	cf	§	Rote Liste			
														HH	ND	SH	D
Salix viminalis (Korb-Weide)	7	w		S	-						-						
Sambucus nigra (Schwarzer Holunder)	7	w		S	-						-						
Scrophularia nodosa (Knotige Braunwurz)	7	w		-	-						-						
Urtica dioica (Große Brennessel)	7	z		-	-						-						
Anzahl Rote Liste Arten																	
Anzahl Arten													22				

MS: Mengensystem; M: Mengenangabe, W: Bewertung der Art (FFH-Monitoring), Vs: Vegetationsschicht, St: Status, PA: Autor Phänologie; Ph: Phänologie, Sz: Soziabilität, VS: Vitalitätssystem; V: Vitalität, G: Geschlecht, cf: unsichere Bestimmung, §: Schutz nach BNatSchG, HH: Rote Liste Hamburg, Nds: Rote Liste Niedersachsen, SH: Rote Liste Schleswig-Holstein, D: Rote Liste Deutschland