

Erhebungsbogen

B

Projekt	Biotopkartierung Hamburg	Interne Nr.	41657
		DK5 DK5-GK	7026 7028
Handlungsbedarf	Nein	DK5 - Name	Spadenland
Bearbeitung	TUC	Biotop-Nr. alt	34 48
Räumliche Abbildung	Fläche	Kartierung	15.09.2006
Anzahl Abschnitte	1	Fläche / Länge [m²/m]	9144,9843
		Breite (lineare Abb.) [m]	

Gesetzlicher Schutz **_ kein gesetzl. Schutz kein gesetzlich geschütztes Biotop** **Schutz nur teilweise** **Nein**

Gesamtbewertung	6 Wertvoll
– Alter	6 Biotop mittleren Alters, 50 bis 100 Jahre
– Belastungsgrad	6 Flächenhaft geringe oder örtlich stärkere oder Vorbelastung mit deutlichem Einfluß
– Ökolog. Funktion	6 Hohe Bedeutung in einem Biotopkomplex, für den lokalen Biotopverbund oder als Puffer
– Seltenheit	5 Seltener Biotoptyp, floristisch stark verarmt, ohne seltener Pflges. od. verbr. artenreicher Biotoptyp

Bestandsbeschreibung

aufgelassene Gartenfläche

Auf der Fläche stehen einzelne alte Obstbäume, Sträucher und Fichten. Dazwischen hat sich eine dichte Ruderalflur aus Brennnesseln, Landreitgras und Disteln entwickelt. Stellenweise kommen Nutzpflanzen aus dem ehemaligen Gemüseanbau vor.

Vorkommen an Biotoptypen

1	TF	Typ	HF	F.Anteil
2	BTYP	Biotoptyp		- gesetzl. Grundl.
3	Zusatz	Zusatz zum Biotoptypen		
4	LRT	Lebensraumtyp		
1	1		Ja	100 %
2	EHN	Naturgarten (2000)		
3	b	Brache, keine Nutzung (b)		

Räumliche Lage

Lagebeschreibung	Südlich Straße Biberhof		
Nachbarnutzung/en	Straße, Wohnbebauung, Gartenbau		
Rechtswert (X)	571276	Hochwert (Y)	5926856
Bezirk	Bergedorf	Naturraum	Vier- und Marschlande (673.10)
Stadtteil (OT-Nr.)	Tatenberg (613)	Gemarkung	Tatenberg (616)
Digitaler Grünplan	<input checked="" type="checkbox"/> Hafengesamtgebiet	<input type="checkbox"/> Ramsargebiet	<input type="checkbox"/> EG-Vogelschutzgeb.
Ausgleichsflächen	<input type="checkbox"/> Biosphärenreservat	<input type="checkbox"/> Nationalpark	<input type="checkbox"/>
NSG / ND / LSG			
FFH-GEBIET			
Wasserschutzgebiet			

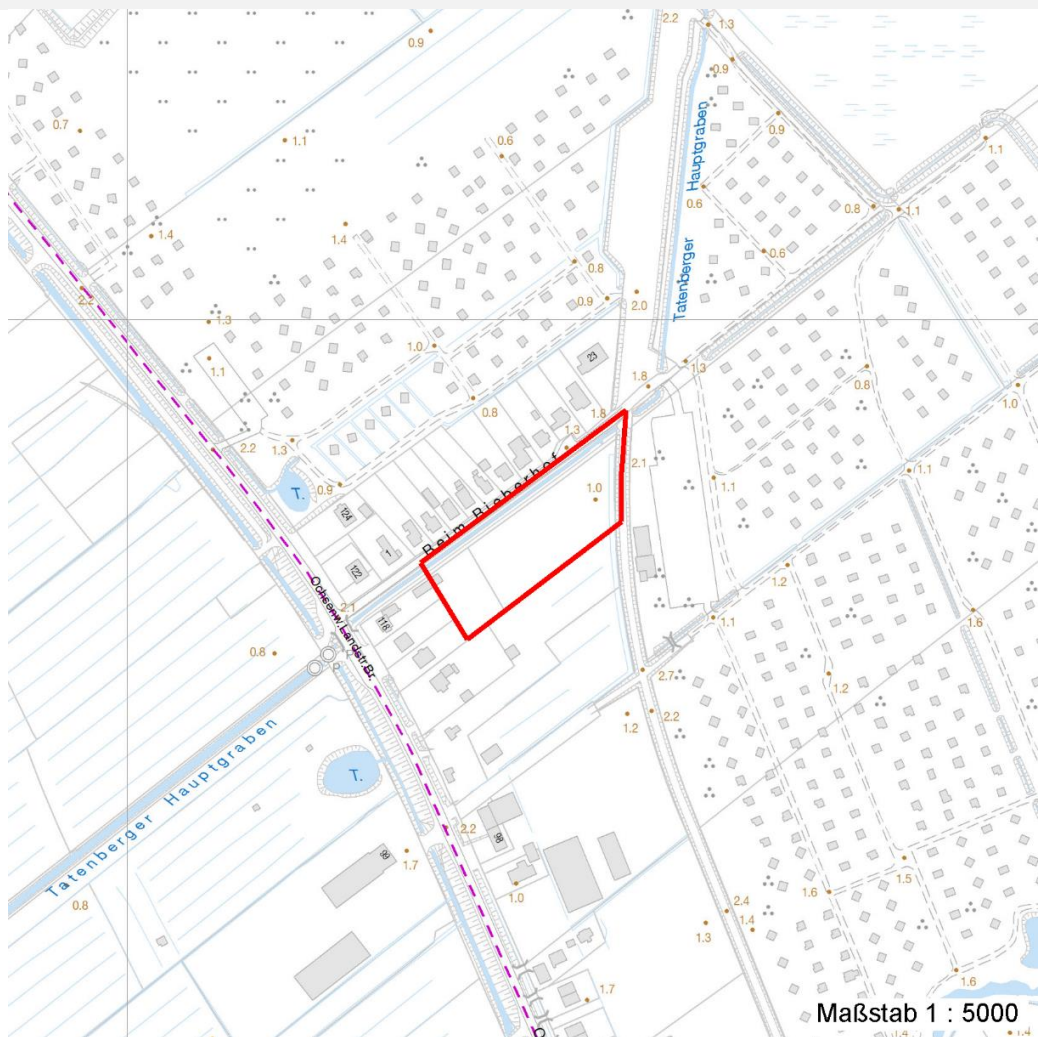
Erhebungsbogen

B

Projekt	Biotopkartierung Hamburg		Interne Nr.	41657	
			DK5 DK5-GK	7026	7028
Handlungsbedarf	Nein		DK5 - Name	Spadenland	
Bearbeitung	TUC	Kopie	Nein	Biotop-Nr. alt	34 48
Räumliche Abbildung	Fläche		Kartierung	15.09.2006	
Anzahl Abschnitte	1		Fläche / Länge [m²/m]	9144,9843	
			Breite (lineare Abb.) [m]		

Räumliche Lage

Karte



Weitere Erhebungsbögen

Interne Nr.	Interne Nr. Zuordnung	DK5	Biotop-Nr.	Kartierung	Zuordnung	DK5 (GK)	Biotop-Nr. (alt)
41657	41658	7026	34	10.09.1998	K	7028	48

Zuordnung: N = nachfolgende Kartierung, K = weitere Kartierungen (zeitlich vorher oder nachher)

Foto

Interne Nr.	Index	Dateiname	Aufnahmerichtung
12054	0	7026_34_150906_1.JPG	E

Weitere Angaben

Merkmal	Wert
Auswertung	
Wertgesichtspunkte	Strukturvielfalt alte Obstbäume

Erhebungsbogen

B

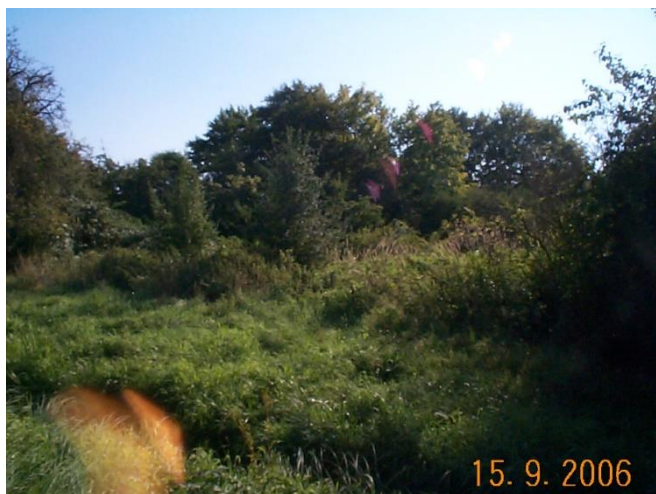
Projekt	Biotopkartierung Hamburg	Interne Nr.	41657
		DK5 DK5-GK	7026 7028
Handlungsbedarf	Nein	DK5 - Name	Spadenland
Bearbeitung	TUC	Biotop-Nr. alt	34 48
Räumliche Abbildung	Fläche	Kartierung	15.09.2006
Anzahl Abschnitte	1	Fläche / Länge [m²/m]	9144,9843
		Breite (lineare Abb.) [m]	

Weitere Angaben

Merkmal	Wert
zoologisch bedeutsame Strukturen	Alte Obstbäume
Bedeutung für Tiergruppe	Heuschrecken
	Kleinsäuger
	Insekten
	Vögel
Ziele der Entwicklung	Sukzession
Maßnahmen	Sukzession ungestört ablaufen lassen - 1.1
Schutzvorschlag	LSG - Landschaftsschutzgebiet

Foto

Fotodatei	7026_34_150906_1.JPG	Fotodatei
Bildbeschreibung	Strukturreiche Gartenbrache, Bitotop 48, 7028	Bildbeschreibung
Aufnahmerichtung	E	Aufnahmerichtung



Teilflächenbeschreibung

Teilflächentyp		Teilflächen-Nr.	1
Biotoptyp	Naturgarten (2000)	Biotoptyp	EHN
- Zusatz	Brache, keine Nutzung (b)	- gesetzl. Grundl.	
FFH-LRT		FFH-LRT	
Beschreibung		Entw.potential LRT	
		Hauptfläche	Ja
		Flächenanteil	100 %
		FFH-Unters.Fläche	Nein
		Saatgutfläche	Nein

Erhebungsbogen

B

Projekt	Biotopkartierung Hamburg	Interne Nr.	41657
		DK5 DK5-GK	7026 7028
Handlungsbedarf	Nein	DK5 - Name	Spadenland
Bearbeitung	TUC	Biotop-Nr. alt	34 48
Räumliche Abbildung	Fläche	Kartierung	15.09.2006
Anzahl Abschnitte	1	Fläche / Länge [m²/m]	9144,9843
		Breite (lineare Abb.) [m]	

Weitere Angaben

Merkmal	Wert
Boden	
Feuchte	5 - frisch und mäßig frisch
Stickstoffgehalt	6 - mäßig stickstoffarm bis stickstoffreich
Standort, Relief	
Relief	eben
Belichtung	8 - sonnig
Veg. - Deckg./Ant.	
Gesamt	100 %
1. Baumschicht	30 %
Strauchschicht	30 %
1. Krautschicht	90 %
Veg. - Höhe	
Gesamt, durchschn.	8.00 m

Zeigerwerte der Pflanzenartenliste (Auswertung)

Standort	Belichtung	sonnig	7,5
Boden	Feuchte	mäßig feucht und wechselfeucht	5,8
	Stickstoff (N)	stickstoffreich	7,3
	Reaktion	neutral	7,1
Vegetation	Mahdverträglichkeit	schnittempfindlich bis mäßig schnittverträglich	3,6
Zeigerwerte	Futterwert	fast wertloses Futter	0,9
	Wechselfeuchteanzeiger		1
	Giftpflanzen		0
	Überschw.anzeiger		1

Pflanzenartenliste

Gruppe / Pflanzenart	MS	M	W	Vs	St	PA	Ph	Sz	VS	V	G	cf	Rote Liste					
													§	HH	ND	SH	D	
Tracheobionta (Gefäßpflanzen)																		
Calamagrostis epigejos (Land-Reitgras)	7	h		K1														
Calystegia sepium (Zaun-Winde)	7	w		K1														
Cirsium arvense (Acker-Kratzdistel)	7	h		K1														
Crataegus monogyna (Eingrifflicher Weißdorn)	7	w		S														
Malus domestica (Kultur-Apfel)	7	z		B1														
Picea spec. (Fichte)	7	z		B1														
Prunus domestica (Kultur-Pflaume)	7	w		B1														
Prunus spec. (Zwetsche)	7	w		B1														
Pyrus communis (Kultur-Birne)	7	w		B1														
Rosa spec. (Rose)	7	w		S														
Rubus fruticosus agg. (Artengruppe Echte Brombeere)	7	z		S														
Salix viminalis (Korb-Weide)	7	w		S														
Sambucus nigra (Schwarzer Holunder)	7	w		S														
Solidago canadensis (Kanadische Goldrute)	7	w		K1														
Syringa vulgaris (Gewöhnlicher Flieder)	7	w		S														
Urtica dioica (Große Brennessel)	7	h		K1														

Erhebungsbogen

B

Projekt	Biotopkartierung Hamburg		Interne Nr.	41657	
			DK5 DK5-GK	7026	7028
Handlungsbedarf	Nein		DK5 - Name	Spadenland	
Bearbeitung	TUC	Kopie	Biotop-Nr. alt	34	48
Räumliche Abbildung	Fläche		Kartierung	15.09.2006	
Anzahl Abschnitte	1		Fläche / Länge [m²/m]	9144,9843	
			Breite (lineare Abb.) [m]		

Pflanzenartenliste

Gruppe / Pflanzenart	MS	M	W	Vs	St	PA	Ph	Sz	VS	V	G	cf	§	Rote Liste			
														HH	ND	SH	D
Anzahl Rote Liste Arten																	
Anzahl Arten														16			

MS: Mengensystem; M: Mengenangabe, W: Bewertung der Art (FFH-Monitoring), Vs: Vegetationsschicht, St: Status, PA: Autor Phänologie; Ph: Phänologie, Sz: Soziabilität, VS: Vitalitätssystem; V: Vitalität, G: Geschlecht, cf: unsichere Bestimmung, §: Schutz nach BNatSchG, HH: Rote Liste Hamburg, Nds: Rote Liste Niedersachsen, SH: Rote Liste Schleswig-Holstein, D: Rote Liste Deutschland