

Erhebungsbogen

B

Projekt	Biotopkartierung Hamburg		Interne Nr.	41658
			DK5 DK5-GK	7026 7028
Handlungsbedarf	Nein		DK5 - Name	Spadenland
Bearbeitung	MMH	Kopie	Biotop-Nr. alt	34 48
Räumliche Abbildung	Fläche	Nein	Kartierung	10.09.1998
Anzahl Abschnitte	1		Fläche / Länge [m²/m]	8993,3592
			Breite (lineare Abb.) [m]	

Gesetzlicher Schutz kein gesetzl. Schutz **kein gesetzlich geschütztes Biotop** **Schutz nur teilweise** **Nein**

Gesamtbewertung	6	Wertvoll
– Alter	6	Biotop mittleren Alters, 50 bis 100 Jahre
– Belastungsgrad		
– Ökolog. Funktion	6	Hohe Bedeutung in einem Biotopkomplex, für den lokalen Biotopverbund oder als Puffer
– Seltenheit	5	Seltener Biotoptyp, floristisch stark verarmt, ohne seltener Pflges. od. verbr. artenreicher Biotoptyp

Bestandsbeschreibung

Bei diesem neu aufgenommenen Biotop handelt es sich um eine strukturreiche Gartenbrache mit alten Obstbäumen. Die Apfel-, Birnen- und Pflaumenbäume weisen zum Teil einen hohen Alt- und Totholzanteil auf. Die hochwüchsige Krautschicht besteht aus Ackerkratzdisteln, Brennesseln und verschiedenen Wiesengräsern. Eingestreut befinden sich Holunder und Brombeergebüsche auf der Fläche, die von Winden berankt sind. Im Norden des Biotopes befinden sich kleinflächig Nadelgehölze und über den Biotop verstreut nicht einheimische Gehölze.

Auf Grund des Strukturreichtums, des naturnahen Zustandes und der alten Obstgehölze wird der Biotop als wertvoll eingestuft.

Vorkommen an Biotoptypen

1	TF	Typ	HF	F.Anteil
2	BTYP	Biotoptyp		- gesetzl. Grundl.
3	Zusatz	Zusatz zum Biotoptypen		
4	LRT	Lebensraumtyp		
1	1		Ja	0 %
2	EHN	Naturgarten (2000)		
3	b	Brache, keine Nutzung (b)		
1	2			10 %
2	XXX	Zuordnung eines Biotoptyps fehlt! (2000)		

Räumliche Lage

Lagebeschreibung	Südlich Straße Biberhof		Hochwert (Y)	5926857
Nachbarnutzung/en	Straße, Wohnbebauung, Gärten		Naturraum	Vier- und Marschlande (673.10)
Rechtswert (X)	571277		Gemarkung	Tatenberg (616)
Bezirk	Bergedorf		Ramsargebiet	<input type="checkbox"/> EG-Vogelschutzgeb. <input type="checkbox"/>
Stadtteil (OT-Nr.)	Tatenberg (613)		Nationalpark	<input type="checkbox"/>
Digitaler Grünplan	<input checked="" type="checkbox"/>	Hafengesamtgebiet	<input type="checkbox"/>	<input type="checkbox"/>
Ausgleichsflächen	<input type="checkbox"/>	Biosphärenreservat	<input type="checkbox"/>	<input type="checkbox"/>
NSG / ND / LSG	<input type="checkbox"/>			
FFH-GEBIET	<input type="checkbox"/>			
Wasserschutzgebiet	<input type="checkbox"/>			

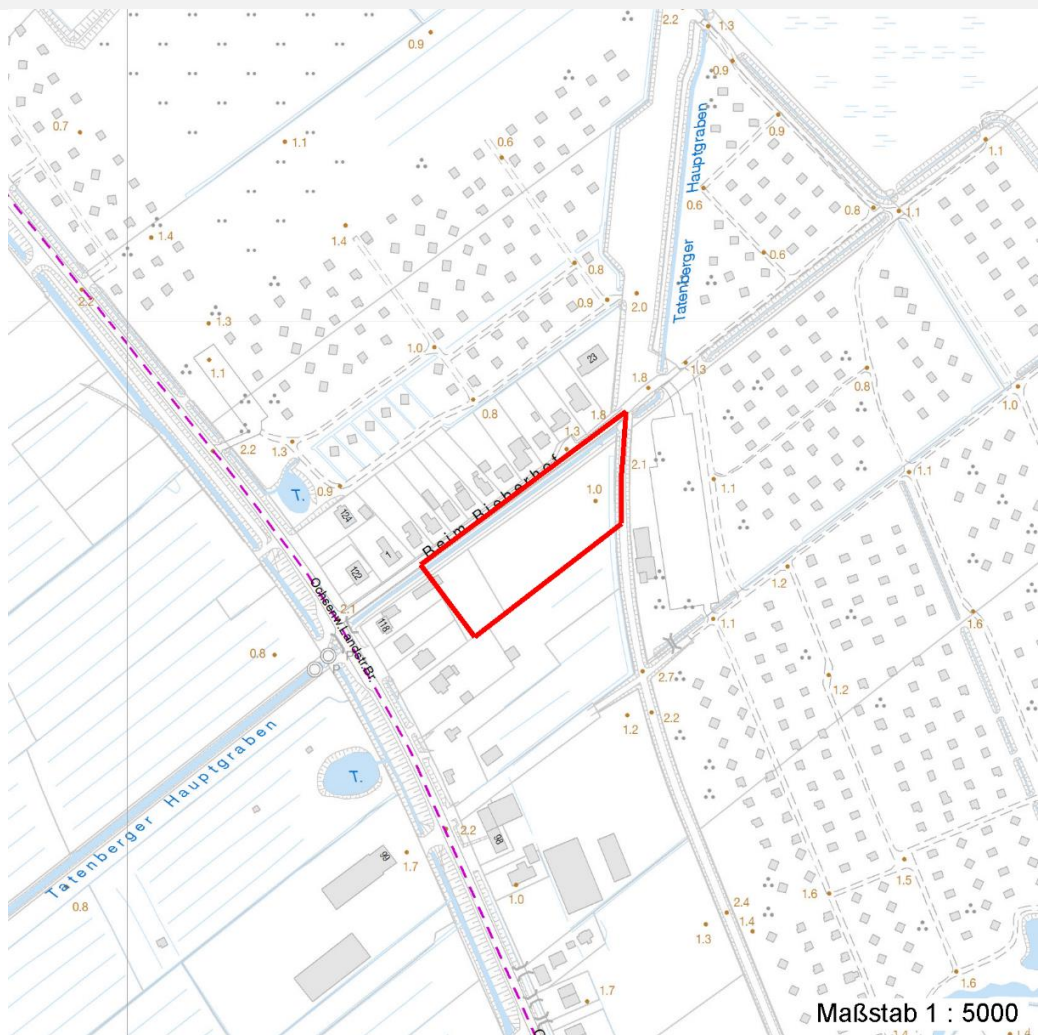
Erhebungsbogen

B

Projekt	Biotopkartierung Hamburg	Interne Nr.	41658
		DK5 DK5-GK	7026 7028
Handlungsbedarf	Nein	DK5 - Name	Spadenland
Bearbeitung	MMH	Biotop-Nr. alt	34 48
Räumliche Abbildung	Fläche	Kartierung	10.09.1998
Anzahl Abschnitte	1	Fläche / Länge [m²/m]	8993,3592
		Breite (lineare Abb.) [m]	

Räumliche Lage

Karte



Weitere Erhebungsbögen

Interne Nr.	Interne Nr. Zuordnung	DK5	Biotop-Nr.	Kartierung	Zuordnung	DK5 (GK)	Biotop-Nr. (alt)
41658	41657	7026	34	15.09.2006	K	7028	48

Zuordnung: N = nachfolgende Kartierung, K = weitere Kartierungen (zeitlich vorher oder nachher)

Foto

Interne Nr.	Index	Dateiname	Aufnahmerichtung
46321	0	7026_34_100998_1.JPG	E

Weitere Angaben

Merkmal	Wert
Auswertung Gefährdung / Einflüsse Wertgesichtspunkte	Mögliche Gefährdung durch Innutzugnahme. Alte Obstbäume und hochwüchsige Krautflur.

Erhebungsbogen

B

Projekt	Biotopkartierung Hamburg	Interne Nr.	41658
		DK5 DK5-GK	7026 7028
Handlungsbedarf	Nein	DK5 - Name	Spadenland
Bearbeitung	MMH	Biotop-Nr. alt	34 48
Räumliche Abbildung	Fläche	Kartierung	10.09.1998
Anzahl Abschnitte	1	Fläche / Länge [m²/m]	8993,3592
		Breite (lineare Abb.) [m]	

Weitere Angaben

Merkmal	Wert
zoologisch bedeutsame Strukturen	Strukturvielfalt Alte Obstbäume Blütenreiche Fluren
Bedeutung für Tiergruppe	Blütenbesuchende Insekten Kleinsäuger Insekten, allgemein Heuschrecken Vögel
Maßnahmen	Natürliche Sukzession zulassen.
Schutzvorschlag	LSG - Landschaftsschutzgebiet

Foto

Fotodatei	7026_34_100998_1.JPG	Fotodatei
Bildbeschreibung	Strukturreiche Gartenbrache, Bitotop 48, 7028	Bildbeschreibung
Aufnahmerichtung	E	Aufnahmerichtung



Teilflächenbeschreibung

Teilflächentyp		Teilflächen-Nr.	1
Biotoptyp	Naturgarten (2000)	Biotoptyp	EHN
- Zusatz	Brache, keine Nutzung (b)	- gesetzl. Grundl.	
FFH-LRT		FFH-LRT	
Beschreibung		Entw.potential LRT	
		Hauptfläche	Ja
		Flächenanteil	0 %
		FFH-Unters.Fläche	Nein
		Saatgutfläche	Nein

Erhebungsbogen

B

Projekt	Biotopkartierung Hamburg	Interne Nr.	41658
		DK5 DK5-GK	7026 7028
Handlungsbedarf	Nein	DK5 - Name	Spadenland
Bearbeitung	MMH	Biotop-Nr. alt	34 48
Räumliche Abbildung	Fläche	Kartierung	10.09.1998
Anzahl Abschnitte	1	Fläche / Länge [m²/m]	8993,3592
		Breite (lineare Abb.) [m]	

Weitere Angaben

Merkmal	Wert
Boden	
Feuchte	5 - frisch und mäßig frisch
Standort, Relief	
Neigung - Gelände	N0 - nicht geneigt (<2 %)
Ausrichtung	FL - flach, keine Exposition
Belichtung	8 - sonnig
Luft	keine Besonderheiten
Zusätze - Btyp	! - Tot- oder Altholz w - hoher Anteil Wildpflanzen, naturnahe Ausprägung
Veg. - Deckg./Ant.	
Gesamt	95 %
1. Baumschicht	30 %
Strauchschicht	20 %
1. Krautschicht	45 %
Veg. - Höhe	
Gesamt, durchschn.	6.00 m

Zeigerwerte der Pflanzenartenliste (Auswertung)

Standort	Belichtung	halbsonnig	7,2
Boden	Feuchte	mäßig feucht und wechselfeucht	6,2
	Stickstoff (N)	stickstoffreich	7,3
	Reaktion	neutral	7,1
Vegetation	Mahdverträglichkeit	schnittempfindlich bis mäßig schnittverträglich	4,5
Zeigerwerte	Futterwert	sehr geringwertiges Futter	2,5
	Wechselfeuchteanzeiger		2
	Giftpflanzen		0
	Überschw.anzeiger		1

Pflanzenartenliste

Gruppe / Pflanzenart	MS	M	W	Vs	St	PA	Ph	Sz	VS	V	G	cf	Rote Liste					
													§	HH	ND	SH	D	
Tracheobionta (Gefäßpflanzen)																		
Acer platanoides (Spitz-Ahorn)	7	z		-														
Arrhenatherum elatius (Glatthafer)	7	w		-														
Carex acuta (Schlank-Segge)	7	w		-														V
Cirsium arvense (Acker-Kratzdistel)	7	h		-														
Cirsium oleraceum (Kohl-Kratzdistel)	7	w		-														
Cornus alba (Weißer (Tartarischer) Hartriegel)	7	w		-														
Cornus sanguinea (Roter Hartriegel)	7	w		-														
Crataegus spec. (Weißdorn)	7	w		-														
Dactylis glomerata (Wiesen-Knäuelgras)	7	w		-														
Dipsacus spec. (Karde)	7	w		-														
Elymus repens (Gewöhnliche Quecke)	7	z		-														
Epilobium angustifolium (Schmalblättriges Weidenröschen)	7	w		-														
Galium aparine (Kletten-Labkraut)	7	z		-														

Erhebungsbogen

B

Projekt	Biotopkartierung Hamburg	Interne Nr.	41658
		DK5 DK5-GK	7026 7028
Handlungsbedarf	Nein	DK5 - Name	Spadenland
Bearbeitung	MMH	Biotop-Nr. alt	34 48
Räumliche Abbildung	Fläche	Kartierung	10.09.1998
Anzahl Abschnitte	1	Fläche / Länge [m²/m]	8993,3592
		Breite (lineare Abb.) [m]	

Pflanzenartenliste

Gruppe / Pflanzenart	MS	M	W	Vs	St	PA	Ph	Sz	VS	V	G	cf	§	Rote Liste				
														HH	ND	SH	D	
Glechoma hederacea (Gundermann)	7	X		-														
Malus domestica (Kultur-Apfel)	7	l		-														
Phalaris arundinacea (Rohr-Glanzgras)	7	z		-														
Phragmites australis (Schilf)	7	z		-														
Prunus domestica (Kultur-Pflaume)	7	z		-														
Pyrus communis (Kultur-Birne)	7	z		-														
Rosa spec. (Rose)	7	z		-														
Rubus fruticosus agg. (Artengruppe Echte Brombeere)	7	l		-														
Solidago canadensis (Kanadische Goldrute)	7	z		-														
Syringa spec. (Flieder)	7	z		-														
Tanacetum vulgare (Rainfarn)	7	z		-														
Urtica dioica (Große Brennessel)	7	h		-														
Viburnum opulus (Gewöhnlicher Schneeball)	7	w		-														
Anzahl Rote Liste Arten													1					
Anzahl Arten													26					

MS: Mengensystem; M: Mengenangabe, W: Bewertung der Art (FFH-Monitoring), Vs: Vegetationsschicht, St: Status, PA: Autor Phänologie; Ph: Phänologie, Sz: Soziabilität, VS: Vitalitätssystem; V: Vitalität, G: Geschlecht, cf: unsichere Bestimmung, §: Schutz nach BNatSchG, HH: Rote Liste Hamburg, Nds: Rote Liste Niedersachsen, SH: Rote Liste Schleswig-Holstein, D: Rote Liste Deutschland

Teilflächenbeschreibung

Teilflächentyp		Teilflächen-Nr.	2
Biototyp	Zuordnung eines Biototyps fehlt! (2000)	Biototyp	XXX
- Zusatz		- gesetzl. Grundl.	
FFH-LRT		FFH-LRT	
Beschreibung		Entw.potential LRT	
Standort: siehe oben		Hauptfläche	
		Flächenanteil	10 %
		FFH-Unters.Fläche	Nein
		Saatgutfläche	Nein

Zeigerwerte der Pflanzenartenliste (Auswertung)

Standort	Belichtung	halbsonnig	7
Boden	Feuchte	mäßig feucht und wechselfeucht	5,7
	Stickstoff (N)	sehr stickstoffreich	7,7
	Reaktion	neutral	7
Vegetation	Mahdverträglichkeit	gut schnittverträglich	7
Zeigerwerte	Futterwert	mäßige Futterqualität	4,3
	Wechselfeuchteanzeiger		0
	Giftpflanzen		0
	Überschw.anzeiger		0

Erhebungsbogen

B

Projekt	Biotopkartierung Hamburg	Interne Nr.	41658
		DK5 DK5-GK	7026 7028
Handlungsbedarf	Nein	DK5 - Name	Spadenland
Bearbeitung	MMH	Biotop-Nr. alt	34 48
Räumliche Abbildung	Fläche	Kartierung	10.09.1998
Anzahl Abschnitte	1	Fläche / Länge [m²/m]	8993,3592
		Breite (lineare Abb.) [m]	

Pflanzenartenliste

Gruppe / Pflanzenart	MS	M	W	Vs	St	PA	Ph	Sz	VS	V	G	cf	§	Rote Liste			
														HH	ND	SH	D
Tracheobionta (Gefäßpflanzen)																	
Dactylis glomerata (Wiesen-Knäuelgras)	7	z		-													
Picea spec. (Fichte)	7	d		-													
Poa annua (Einjähriges Rispengras)	7	z		-													
Urtica dioica (Große Brennessel)	7	z		-													
Anzahl Rote Liste Arten																	
Anzahl Arten														4			

MS: Mengensystem; M: Mengenangabe, W: Bewertung der Art (FFH-Monitoring), Vs: Vegetationsschicht, St: Status, PA: Autor Phänologie; Ph: Phänologie, Sz: Soziabilität, VS: Vitalitätssystem; V: Vitalität, G: Geschlecht, cf: unsichere Bestimmung, §: Schutz nach BNatSchG, HH: Rote Liste Hamburg, Nds: Rote Liste Niedersachsen, SH: Rote Liste Schleswig-Holstein, D: Rote Liste Deutschland