

# Erhebungsbogen

**B**

<b>Projekt</b>	Biotopkartierung Hamburg		<b>Interne Nr.</b>	41644	
			<b>DK5   DK5-GK</b>	<b>7026</b>	7028
<b>Handlungsbedarf</b>	Nein		<b>DK5 - Name</b>	Spadenland	
<b>Bearbeitung</b>	TUC	<b>Kopie</b>	Nein	<b>Biotop-Nr.   alt</b>	<b>31</b> 44
<b>Räumliche Abbildung</b>	Fläche		<b>Kartierung</b>	19.09.2006	
<b>Anzahl Abschnitte</b>	1		<b>Fläche / Länge [m<sup>2</sup>/m]</b>	10258,8557	
			<b>Breite (lineare Abb.) [m]</b>		

<b>Gesetzlicher Schutz</b>	_ kein gesetzl. Schutz kein gesetzlich geschütztes Biotop		<b>Schutz nur teilweise</b>	<b>Nein</b>
----------------------------	---	--	-----------------------------	-------------

<b>Gesamtbewertung</b>	5	Noch wertvoll, gut entwicklungsfähig
- <b>Alter</b>	6	Biotop mittleren Alters, 50 bis 100 Jahre
- <b>Belastungsgrad</b>	5	Flächenhaft mittlere oder örtlich starke Belastung
- <b>Ökolog. Funktion</b>	5	Bedeutung in einem Biotopkomplex, für den lokalen Biotopverbund oder als Puffer
- <b>Seltenheit</b>	5	Seltener Biotoptyp, floristisch stark verarmt, ohne seltener Pflges. od. verbr. artenreicher Biotoptyp

## Bestandsbeschreibung

Großes Privatgrundstück mit parkartigem Garten  
 Auf dem Gelände befinden sich zwei Garten- / Wochenendhäuser jeweils umgeben von einem intensiv gepflegten Gartenbereich. Das übrige Grundstück wird von locker bis dichtem Gehölzbestand unterschiedlichen Alters eingenommen. Der überwiegende Teil besteht aus alten Pappeln, Hainbuchen, Eschen und Ahorn. Im Südwesten ist der Gehölzbestand jung und setzt sich aus Bergahorn und Birke. Im Nordosten gibt es einen dichten Fichtenbestand. Am Westrand stehen alte Weiden. Dort gibt es auch etwas Strauchschicht aus Holunder und Weiden.

Reihen gepflanzten, meist einheimischen Gehölzen und einzelnen kleineren Schuppen auf der Fläche. Gehölzbestand vorwiegend aus Hainbuchen, Pappeln, Ebereschen zusammengesetzt. Neben den gepflanzten Gehölzen z.T. spontaner Jungwuchs von Bergahorn und Birken und vereinzelt Gebüsche. Zwischen den Gehölzen artenarmer Rasen mit einer sehr niedrigwüchsigen Krautschicht.

Auf Grund der Lage des Biotopes inmitten intensiv genutztem Acker- und Gartenbaulandes wird die Fläche, die den Biotop 21 umschließt, als wertvolle Ausgleichsfläche eingestuft. Sie sollte jedoch naturnah entwickelt werden.

## Vorkommen an Biotoptypen

1	TF	Typ	HF	F.Anteil
2	BTYP	Biotoptyp	- gesetzl. Grundl.	
3	Zusatz	Zusatz zum Biotoptypen		
4	LRT	Lebensraumtyp		
1	1		Ja	100 %
2	EHP	Parkartiger Garten mit Großbäumen (2000)		

## Räumliche Lage

<b>Lagebeschreibung</b>	südlich Ochsenwerder Landstraße, Ortseingang Ochsenwerder				
<b>Nachbarnutzung/en</b>	Acker, Fichtenbestand, Wohnbebauung				
<b>Rechtswert (X)</b>	571172	<b>Hochwert (Y)</b>	5926166		
<b>Bezirk</b>	Bergedorf	<b>Naturraum</b>	Vier- und Marschlande (673.10)		
<b>Stadtteil (OT-Nr.)</b>	Spadenland (614)	<b>Gemarkung</b>	Spadenland (615)		
<b>Digitaler Grünplan</b>	<input type="checkbox"/>	<b>Hafengesamtgebiet</b>	<input type="checkbox"/>	<b>Ramsargebiet</b>	<input type="checkbox"/> <b>EG-Vogelschutzgeb.</b>
<b>Ausgleichsflächen NSG / ND / LSG</b>	<input type="checkbox"/>	<b>Biosphärenreservat</b>	<input type="checkbox"/>	<b>Nationalpark</b>	<input type="checkbox"/>
<b>FFH-GEBIET</b>					
<b>Wasserschutzgebiet</b>					

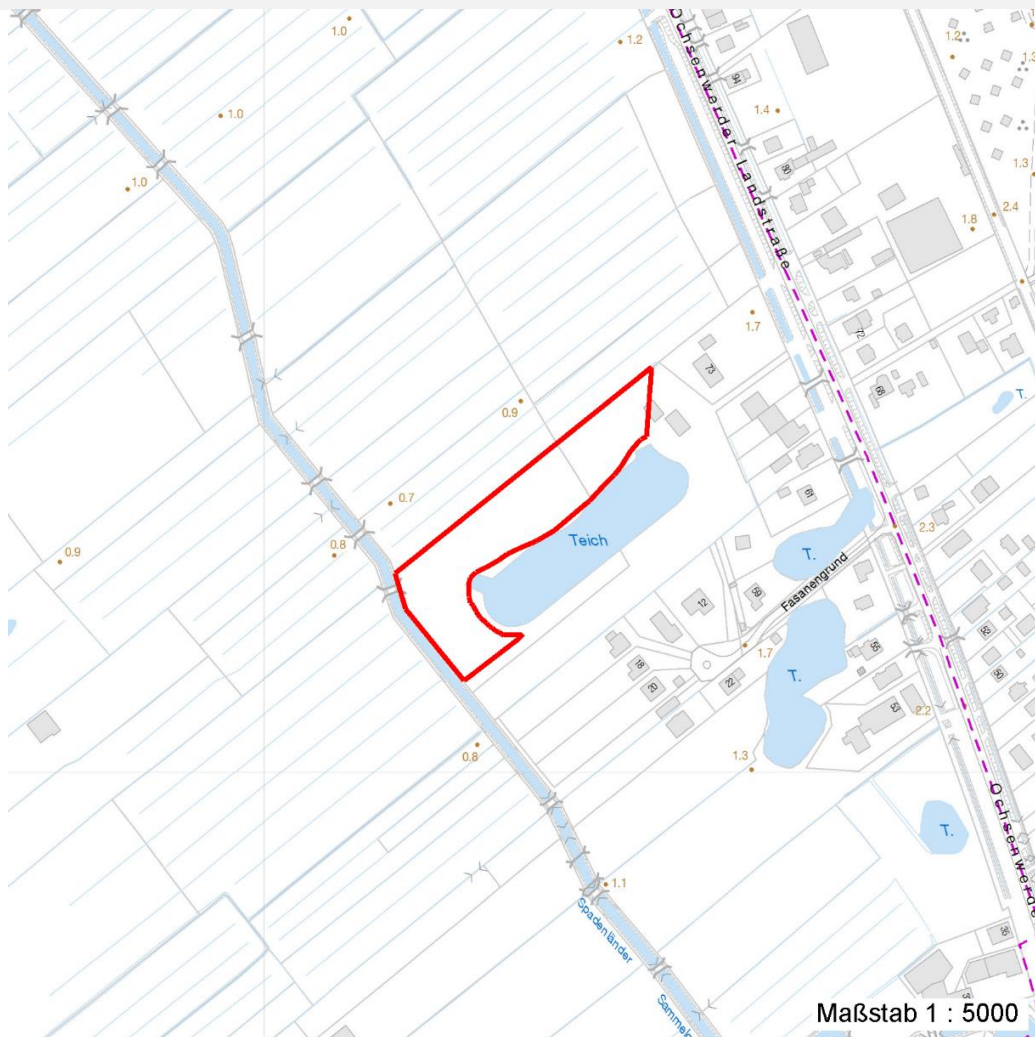
# Erhebungsbogen

**B**

<b>Projekt</b>	Biotopkartierung Hamburg	<b>Interne Nr.</b>	41644
		<b>DK5   DK5-GK</b>	<b>7026</b> 7028
<b>Handlungsbedarf</b>	Nein	<b>DK5 - Name</b>	Spadenland
<b>Bearbeitung</b>	TUC	<b>Biotop-Nr.   alt</b>	<b>31</b> 44
<b>Räumliche Abbildung</b>	Fläche	<b>Kartierung</b>	19.09.2006
<b>Anzahl Abschnitte</b>	1	<b>Fläche / Länge [m<sup>2</sup>/m]</b>	10258,8557
		<b>Breite (lineare Abb.) [m]</b>	

## Räumliche Lage

Karte



## Weitere Erhebungsbögen

Interne Nr.	Interne Nr. Zuordnung	DK5	Biotop-Nr.	Kartierung	Zuordnung	DK5 (GK)	Biotop-Nr. (alt)
41644	41638	7026	31	10.09.1998	K	7028	44
41644	98923	7026	732	19.09.2014	N		
41644	98924	7026	733	03.10.2014	N		

Zuordnung: N = nachfolgende Kartierung, K = weitere Kartierungen (zeitlich vorher oder nachher)

## Foto

Interne Nr.	Index	Dateiname	Aufnahmerichtung
11996	0	7026_31_190906_1.JPG	NE

## Weitere Angaben

Merkmal	Wert
---------	------

Auswertung

14.04.2020

# Erhebungsbogen

**B**

<b>Projekt</b>	Biotopkartierung Hamburg	<b>Interne Nr.</b>	41644
		<b>DK5   DK5-GK</b>	<b>7026</b> 7028
<b>Handlungsbedarf</b>	Nein	<b>DK5 - Name</b>	Spadenland
<b>Bearbeitung</b>	TUC	<b>Biotop-Nr.   alt</b>	<b>31</b> 44
<b>Räumliche Abbildung</b>	Fläche	<b>Kartierung</b>	19.09.2006
<b>Anzahl Abschnitte</b>	1	<b>Fläche / Länge [m<sup>2</sup>/m]</b>	10258,8557
		<b>Breite (lineare Abb.) [m]</b>	

## Weitere Angaben

Merkmal	Wert
Gefährdung / Einflüsse	Freizeitnutzung
Wertgesichtspunkte	Baumbestand
zoologisch bedeutsame Strukturen	Gehölzbestand
Bedeutung für Tiergruppe	Vögel
Ziele der Entwicklung	Erhalt
Maßnahmen	extensive Pflege
Schutzvorschlag	LSG - Landschaftsschutzgebiet

## Foto

<b>Fotodatei</b>	7026_31_190906_1.JPG	<b>Fotodatei</b>
<b>Bildbeschreibung</b>	Parkartiger Privatgarten mit gepflanzten Gehölzen, Biotop 44, 7028	<b>Bildbeschreibung</b>
<b>Aufnahmerichtung</b>	NE	<b>Aufnahmerichtung</b>



## Teilflächenbeschreibung

<b>Teilflächentyp</b>		<b>Teilflächen-Nr.</b>	1
<b>Biotoptyp</b>	Parkartiger Garten mit Großbäumen (2000)	<b>Biotoptyp</b>	EHP
<b>- Zusatz</b>		<b>- gesetzl. Grundl.</b>	
<b>FFH-LRT</b>		<b>FFH-LRT</b>	
<b>Beschreibung</b>		<b>Entw.potential LRT</b>	
		<b>Hauptfläche</b>	Ja
		<b>Flächenanteil</b>	100 %
		<b>FFH-Unters.Fläche</b>	Nein
		<b>Saatgutfläche</b>	Nein

# Erhebungsbogen

**B**

<b>Projekt</b>	Biotopkartierung Hamburg	<b>Interne Nr.</b>	41644
		<b>DK5   DK5-GK</b>	<b>7026</b> 7028
<b>Handlungsbedarf</b>	Nein	<b>DK5 - Name</b>	Spadenland
<b>Bearbeitung</b>	TUC	<b>Biotop-Nr.   alt</b>	<b>31</b> 44
<b>Räumliche Abbildung</b>	Fläche	<b>Kartierung</b>	19.09.2006
<b>Anzahl Abschnitte</b>	1	<b>Fläche / Länge [m<sup>2</sup>/m]</b>	10258,8557
		<b>Breite (lineare Abb.) [m]</b>	

## Weitere Angaben

Merkmal	Wert
<b>Boden</b>	
Feuchte	5 - frisch und mäßig frisch
Stickstoffgehalt	6 - mäßig stickstoffarm bis stickstoffreich
<b>Standort, Relief</b>	
Relief	eben
Belichtung	6 - halbsonnig bis halbschattig
<b>Veg. - Deckg./Ant.</b>	
Gesamt	90 %
1. Baumschicht	80 %
Strauchschicht	10 %
1. Krautschicht	70 %
<b>Veg. - Höhe</b>	
Gesamt, durchschn.	20.00 m

## Zeigerwerte der Pflanzenartenliste (Auswertung)

<b>Standort</b>	<b>Belichtung</b>	halbsonnig bis halbschattig	5,7
<b>Boden</b>	<b>Feuchte</b>	mäßig feucht und wechselfeucht	5,7
	<b>Stickstoff (N)</b>	stickstoffreich	6,7
	<b>Reaktion</b>	schwach sauer	5,9
<b>Vegetation</b>	<b>Mahdverträglichkeit</b>	gut schnittverträglich	7,3
<b>Zeigerwerte</b>	<b>Futterwert</b>	ausreichende Futterqualität	5,2
	<b>Wechselfeuchteanzeiger</b>		1
	<b>Giftpflanzen</b>		0
	<b>Überschw.anzeiger</b>		0

## Pflanzenartenliste

Gruppe / Pflanzenart	MS	M	W	Vs	St	PA	Ph	Sz	VS	V	G	cf	Rote Liste					
													§	HH	ND	SH	D	
<b>Tracheobionta (Gefäßpflanzen)</b>																		
Acer platanoides (Spitz-Ahorn)	7	z		B1														
Acer pseudoplatanus (Berg-Ahorn)	7	z		B1														
Betula pendula (Hänge-Birke)	7	z		B1														
Carpinus betulus (Hainbuche)	7	z		B1														
Corylus avellana (Haselnuss)	7	w		S														
Fraxinus excelsior (Gewöhnliche Esche)	7	w		B1														
Fraxinus excelsior (Gewöhnliche Esche)	7	w		S														
Glechoma hederacea (Gundermann)	7	z		K1														
Picea abies (Gemeine Fichte)	7	z		B1														
Poa annua (Einjähriges Rispengras)	7	z		K1														
Poa pratensis (Wiesen-Rispengras)	7	z		K1														
Populus x canadensis (Hybrid-Pappel)	7	z		B1														
Prunus avium (Vogel-Kirsche)	7	w		B1														
Quercus robur (Stiel-Eiche)	7	w		B1														
Salix cinerea (Grau-Weide)	7	w		S														
Salix spec. (Weide)	7	w		B1														
Sambucus nigra (Schwarzer Holunder)	7	w		S														

# Erhebungsbogen

**B**

<b>Projekt</b>	Biotopkartierung Hamburg		<b>Interne Nr.</b>	41644	
			<b>DK5   DK5-GK</b>	<b>7026</b>	7028
<b>Handlungsbedarf</b>	Nein		<b>DK5 - Name</b>	Spadenland	
<b>Bearbeitung</b>	TUC	<b>Kopie</b>	<b>Biotop-Nr.   alt</b>	<b>31</b>	44
<b>Räumliche Abbildung</b>	Fläche		<b>Kartierung</b>	19.09.2006	
<b>Anzahl Abschnitte</b>	1		<b>Fläche / Länge [m<sup>2</sup>/m]</b>	10258,8557	
			<b>Breite (lineare Abb.) [m]</b>		

## Pflanzenartenliste

Gruppe / Pflanzenart	MS	M	W	Vs	St	PA	Ph	Sz	VS	V	G	cf	§	Rote Liste			
														HH	ND	SH	D
Sorbus aucuparia (Eberesche)	7	w		S													
Trifolium repens (Weiß-Klee)	7	z		K1													

**Anzahl Rote Liste Arten**

**Anzahl Arten** 18

MS: Mengensystem; M: Mengenangabe, W: Bewertung der Art (FFH-Monitoring), Vs: Vegetationsschicht, St: Status, PA: Autor Phänologie; Ph: Phänologie, Sz: Soziabilität, VS: Vitalitätssystem; V: Vitalität, G: Geschlecht, cf: unsichere Bestimmung, §: Schutz nach BNatSchG, HH: Rote Liste Hamburg, Nds: Rote Liste Niedersachsen, SH: Rote Liste Schleswig-Holstein, D: Rote Liste Deutschland