

Erhebungsbogen

B

Projekt	Biotopkartierung Hamburg	Interne Nr.	41591
		DK5 DK5-GK	7026 7028
Handlungsbedarf	Nein	DK5 - Name	Spadenland
Bearbeitung	MMH	Biotop-Nr. alt	30 43
Räumliche Abbildung	Fläche	Kartierung	10.09.1998
Anzahl Abschnitte	1	Fläche / Länge [m²/m]	16853,562
		Breite (lineare Abb.) [m]	

Gesetzlicher Schutz	_ kein gesetzl. Schutz kein gesetzlich geschütztes Biotop	Schutz nur teilweise	Nein
----------------------------	--	-----------------------------	-------------

Gesamtbewertung	7	Besonders wertvoll
– Alter	6	Biotop mittleren Alters, 50 bis 100 Jahre
– Belastungsgrad		
– Ökolog. Funktion	7	Sehr hohe Bedeutung in einem Biotopkomplex, für den lokalen Biotopverbund oder als Puffer
– Seltenheit	6	Seltener Biotoptyp, ohne seltene oder bedrohte Pflges., ungesättigtes Artenspektrum, reliktsche RL-Arten

Bestandsbeschreibung

Altes Grünland, das derzeit als Pferdeweide genutzt wird. Die Fläche ist durch Zäune in kleinere Parzellen eingeteilt auf denen jeweils einige Pferde weiden. Die Grasnarbe ist z.T. stark verbissen. Ein besonderer Wert der Fläche wird durch Brunellen und Scharfgarbe angezeigt, die ebenso wie die Bestände des Flammenden Hahnenfußes in den Gräben auf einen geringen Eutrophierungsgrad hinweisen.

Das Grünland wird von ausgetrockneten und überwiegend verlandeten Gräben durchzogen. Daneben erhöhen Schlehengebüsche und einzelne Weißdorngebüsche die Strukturvielfalt der Fläche.

Die Fläche zeigt ein deutliches Beetrelief und wird auf Grund ihrer Strukturvielfalt, dem mageren Aspekt und den scheinbar hohen Alters des Grünland als besonders wertvoll eingeschätzt. Gerade in Zusammenhang mit den Biotopen 42 und 41 handelt es sich um einen wertvollen Lebensraumkomplex für den Naturschutz.

Vorkommen an Biotoptypen

1	TF	Typ	HF	F.Anteil
2	BTYP	Biotoptyp		- gesetzl. Grundl.
3	Zusatz	Zusatz zum Biotoptypen		
4	LRT	Lebensraumtyp		
1	1		Ja	90 %
2	GMT	Artenreiche Weide trocken-magerer Standorte (2000)		
3	re	Beetrelief (mit Gruppen) (re)		
1	2			10 %
2	FGV	Stark verlandeter, austrocknender Graben (2000)		

Räumliche Lage

Lagebeschreibung	Nördlich des Hofschläger Deiches		
Nachbarnutzung/en	Biotop 42 (Grünlandbrache) und Biotop 41 (Obstwiesenbrache mit baumbestandenen Gräben)		
Rechtswert (X)	570401	Hochwert (Y)	5927331
Bezirk	Bergedorf	Naturraum	Vier- und Marschlande (673.10)
Stadtteil (OT-Nr.)	Spadenland (614)	Gemarkung	Spadenland (615)
Digitaler Grünplan	<input type="checkbox"/> Hafengesamtgebiet	<input type="checkbox"/> Ramsargebiet	<input type="checkbox"/> EG-Vogelschutzgeb.
Ausgleichsflächen	<input type="checkbox"/> Biosphärenreservat	<input type="checkbox"/> Nationalpark	<input type="checkbox"/>
NSG / ND / LSG			
FFH-GEBIET			
Wasserschutzgebiet			

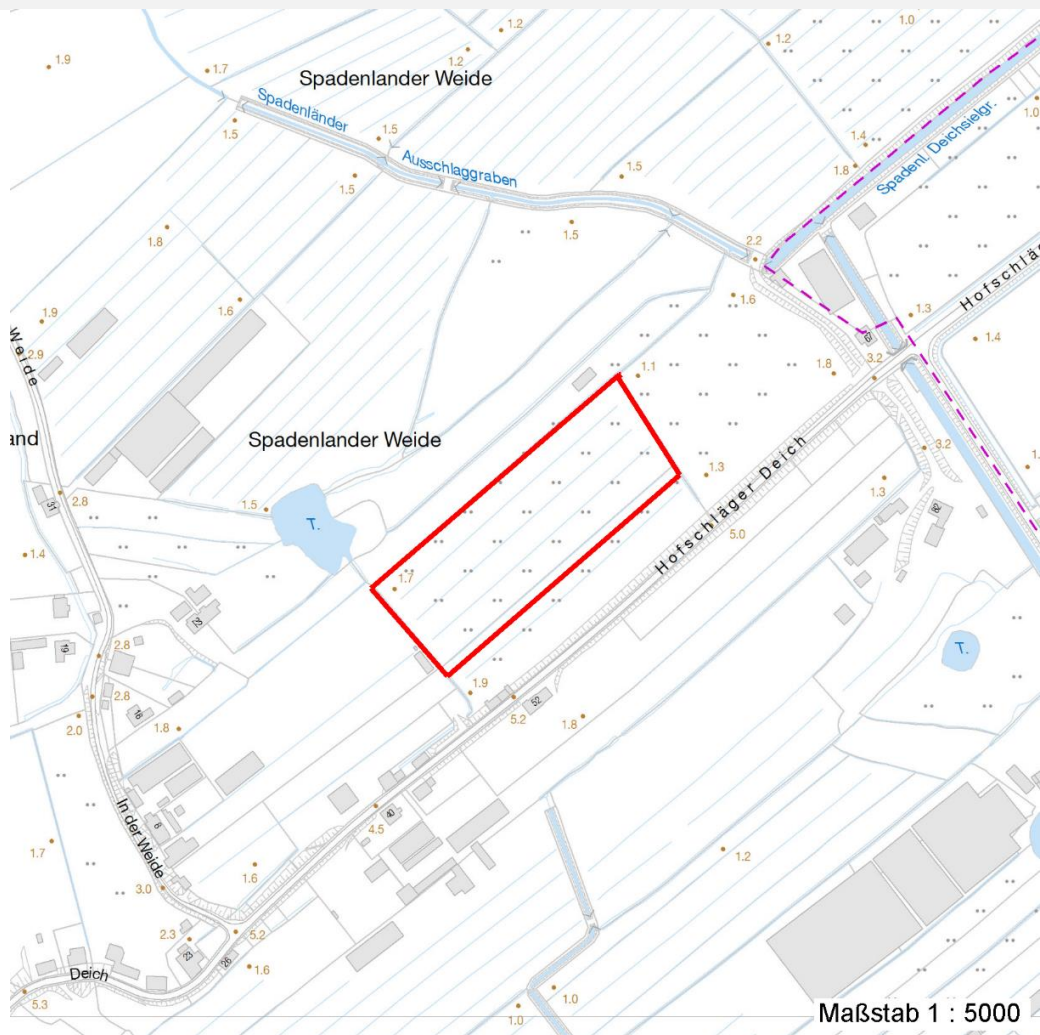
Erhebungsbogen

B

Projekt	Biotopkartierung Hamburg		Interne Nr.	41591	
			DK5 DK5-GK	7026	7028
Handlungsbedarf	Nein		DK5 - Name	Spadenland	
Bearbeitung	MMH	Kopie	Nein	Biotop-Nr. alt	30 43
Räumliche Abbildung	Fläche		Kartierung	10.09.1998	
Anzahl Abschnitte	1		Fläche / Länge [m²/m]	16853,562	
			Breite (lineare Abb.) [m]		

Räumliche Lage

Karte



Weitere Erhebungsbögen

Interne Nr.	Interne Nr. Zuordnung	DK5	Biotop-Nr.	Kartierung	Zuordnung	DK5 (GK)	Biotop-Nr. (alt)
41591	41656	7026	152	15.09.2006	N	7028	10159
41591	41698	7026	158	15.09.2006	N	7028	10168
41591	41594	7026	159	15.09.2006	N	7028	10169

Zuordnung: N = nachfolgende Kartierung, K = weitere Kartierungen (zeitlich vorher oder nachher)

Foto

Interne Nr.	Index	Dateiname	Aufnahmerichtung
46314	0	7026_30_100998_1.JPG	NW

Weitere Angaben

Merkmal	Wert
---------	------

Auswertung

14.04.2020

Erhebungsbogen

B

Projekt	Biotopkartierung Hamburg	Interne Nr.	41591
		DK5 DK5-GK	7026 7028
Handlungsbedarf	Nein	DK5 - Name	Spadenland
Bearbeitung	MMH	Biotop-Nr. alt	30 43
Räumliche Abbildung	Fläche	Kartierung	10.09.1998
Anzahl Abschnitte	1	Fläche / Länge [m²/m]	16853,562
		Breite (lineare Abb.) [m]	

Weitere Angaben

Merkmal	Wert
Gefährdung / Einflüsse	Überbeweidung
Wertgesichtspunkte	Reich an Kleinstrukturen Reste von kulturhistorisch typischen Strukturen Vielfältiger Bestandskomplex Strukturvielfalt Wichtiger Teilbereich eines grösseren Landschaftskomplexes
Bedeutung für Tiergruppe	Insekten, allgemein
Maßnahmen	Erhaltung der Gräben - 4.22 Extensive Beweidung
Schutzvorschlag	LSG - Landschaftsschutzgebiet

Foto

Fotodatei	7026_30_100998_1.JPG	Fotodatei	
Bildbeschreibung	Pferdeweide, Biotop 43, 7028	Bildbeschreibung	
Aufnahmerichtung	NW	Aufnahmerichtung	



Teilflächenbeschreibung

Teilflächentyp		Teilflächen-Nr.	1
Biotoptyp	Artenreiche Weide trocken-magerer Standorte (2000)	Biotoptyp	GMT
- Zusatz	Beetrelief (mit Gruppen) (re)	- gesetzl. Grundl.	
FFH-LRT		FFH-LRT	
Beschreibung		Entw.potential LRT	
		Hauptfläche	Ja
		Flächenanteil	90 %
		FFH-Unters.Fläche	Nein
		Saatgutfläche	Nein

Weitere Angaben

Merkmal	Wert
Standort, Relief	
Relief	ausgeprägtes Beetrelief
Veg. - Deckg./Ant.	
Gesamt	90 %
Strauchschicht	5 %
1. Krautschicht	85 %
Veg. - Höhe	
Gesamt, durchschn.	3.00 m

Erhebungsbogen

B

Projekt	Biotopkartierung Hamburg	Interne Nr.	41591
		DK5 DK5-GK	7026 7028
Handlungsbedarf	Nein	DK5 - Name	Spadenland
Bearbeitung	MMH	Biotop-Nr. alt	30 43
Räumliche Abbildung	Fläche	Kartierung	10.09.1998
Anzahl Abschnitte	1	Fläche / Länge [m²/m]	16853,562
		Breite (lineare Abb.) [m]	

Teilflächenbeschreibung

Teilflächentyp		Teilflächen-Nr.	2
Biotoptyp	Stark verlandeter, austrocknender Graben (2000)	Biotoptyp	FGV
- Zusatz		- gesetzl. Grundl.	
FFH-LRT		FFH-LRT	
Beschreibung	Standort: Stark verlandete Gräben	Entw.potential LRT	
		Hauptfläche	
		Flächenanteil	10 %
		FFH-Unters.Fläche	Nein
		Saatgutfläche	Nein

Weitere Angaben

Merkmal	Wert
Veg. - Deckg./Ant.	
Gesamt	90 %
1. Krautschicht	90 %
Veg. - Höhe	
Gesamt, durchschn.	50.00 m

Zeigerwerte der Pflanzenartenliste (Auswertung)

Standort	Belichtung	sonnig	8,3
Boden	Feuchte	sehr naß	9,4
	Stickstoff (N)	sehr stickstoffreich	7,9
	Reaktion	neutral	7,4
Vegetation	Mahdverträglichkeit	schnittempfindlich bis mäßig schnittverträglich	4,1
Zeigerwerte	Futterwert	geringwertiges Futter	3,2
	Wechselfeuchteanzeiger		3
	Giftpflanzen		2
	Überschw.anzeiger		1

Pflanzenartenliste

Gruppe / Pflanzenart	MS	M	W	Vs	St	PA	Ph	Sz	VS	V	G	cf	§	Rote Liste			
														HH	ND	SH	D
Tracheobionta (Gefäßpflanzen)																	
Glyceria maxima (Wasser-Schwaden)	7	d		-													
Holcus lanatus (Wolliges Honiggras)	7	z		-													
Iris pseudacorus (Gelbe Schwertlilie)	7	z		-									b				
Lythrum salicaria (Blut-Weiderich)	7	z		-													
Phalaris arundinacea (Rohr-Glanzgras)	7	z		-													
Phragmites australis (Schilf)	7	z		-													
Ranunculus flammula (Brennender Hahnenfuß)	7	z		-											V		
														Anzahl Rote Liste Arten		1	
														Anzahl Arten		7	

MS: Mengensystem; M: Mengenangabe, W: Bewertung der Art (FFH-Monitoring), Vs: Vegetationsschicht, St: Status, PA: Autor Phänologie; Ph: Phänologie, Sz: Soziabilität, VS: Vitalitätssystem; V: Vitalität, G: Geschlecht, cf: unsichere Bestimmung, §: Schutz nach BNatSchG, HH: Rote Liste Hamburg, Nds: Rote Liste Niedersachsen, SH: Rote Liste Schleswig-Holstein, D: Rote Liste Deutschland

Erhebungsbogen

B

Projekt	Biotopkartierung Hamburg			Interne Nr.	41591	
				DK5 DK5-GK	7026	7028
				DK5 - Name	Spadenland	
Handlungsbedarf	Nein			Biotop-Nr. alt	30	43
Bearbeitung	MMH	Kopie	Nein	Kartierung	10.09.1998	
Räumliche Abbildung	Fläche			Fläche / Länge [m²/m]	16853,562	
Anzahl Abschnitte	1			Breite (lineare Abb.) [m]		